

京都市上下水道局告示第10号

水防法第14条の2第2項の規定に基づき、浸水が想定される区域を雨水出水浸水想定区域として、次のとおり指定します。

令和8年5月26日

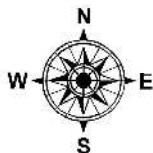
京都市公営企業管理者

上下水道局長 吉川 雅則

- 1 指定の区域
別紙のとおり
- 2 浸水した場合に想定される水深
別紙のとおり

(上下水道局下水道部計画課)

雨水出水浸水想定区域図 【想定最大規模降雨（147mm/h）】



1:50,000



凡例

公共下水道の排水区域

京都市界

浸水した場合に想定される水深

5 - 10 m未満

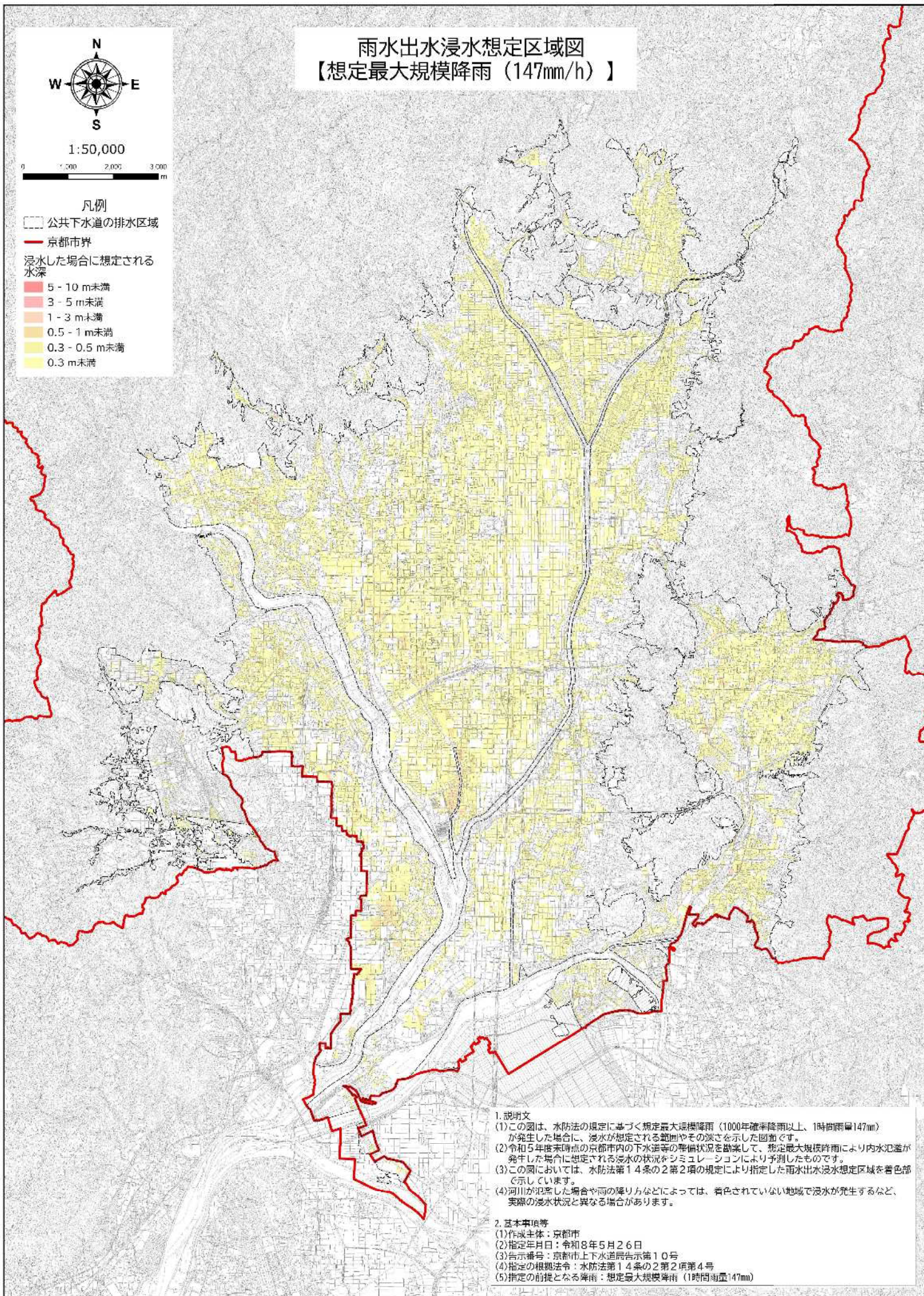
3 - 5 m未満

1 - 3 m未満

0.5 - 1 m未満

0.3 - 0.5 m未満

0.3 m未満



1. 説明文

- (1)この図は、水防法の規定に基づく想定最大規模降雨（1000年確率降雨以上、1時間雨量147mm）が発生した場合に、浸水が想定される範囲やその深さを示した図面です。
- (2)令和5年度末時点の京都市内の下水道等の整備状況を勘案して、想定最大規模降雨により内水氾濫が発生した場合に想定される浸水の状況をシミュレーションにより予測したものです。
- (3)この図においては、水防法第14条の2第2項の規定により指定した雨水出水浸水想定区域を着色部で示しています。
- (4)河川が氾濫した場合や雨の降り方などによっては、着色されていない地域で浸水が発生するなど、実際の浸水状況と異なる場合があります。

2. 基本事項等

- (1)作成主体：京都市
- (2)指定年月日：令和8年5月26日
- (3)告示番号：京都市上下水道局告示第10号
- (4)指定の根拠法令：水防法第14条の2第2項第4号
- (5)指定の前提となる降雨：想定最大規模降雨（1時間雨量147mm）