

生産緑地法第10条の2第1項の規定に基づき指定した特定生産緑地を同条第4項の規定に基づき、次のように公告します。

令和7年11月28日

京都市長 松井 孝治

特定生産緑地の区域及び面積

別紙のとおり



## 特定生産緑地（京都市）の指定

生産緑地 地区番号	位置		特定生産緑地指定面積		申出基準日 又は 指定期限日	図面番号	備考	
			既に指定され ている区域	新たに指定 する区域				
北180	北 区	上賀茂津ノ国町	地内	約 2.64 ha	約 0.03 ha	令和7年12月1日	16-8 柊野	
北325	北 区	西賀茂北鎮守菴町	地内	約 0 ha	約 0.05 ha	令和7年12月1日	23-4 西賀茂	
左164	左京 区	岩倉南桑原町	地内	約 0.13 ha	約 0.12 ha	令和7年12月1日	25-1 三宅八幡	
左249	左京 区	上高野口小森町	地内	約 0.51 ha	約 0.16 ha	令和7年12月1日	25-3 三宅八幡 25-6 三宅八幡	
山81	山科 区	大塚北溝町	地内	約 0.4 ha	約 0.04 ha	令和7年12月1日	80-1 小山	
山91	山科 区	小山小川町	地内	約 0.53 ha	約 0.003 ha	令和7年12月1日	80-2 小山	
山92	山科 区	小山中島町	地内	約 0.14 ha	約 0.004 ha	令和7年12月1日	80-2 小山	
南14	南 区	吉祥院西ノ庄東屋敷町	地内	約 0 ha	約 0.09 ha	令和7年12月1日	75-2 中河原	
南20	南 区	吉祥院三ノ宮町	地内	約 0 ha	約 0.06 ha	令和7年12月1日	75-5 中河原	
南34	南 区	吉祥院這登中町	地内	約 0 ha	約 0.09 ha	令和7年12月1日	84-2 吉祥院	
南106	南 区	上鳥羽川端町	地内	約 0.03 ha	約 0.06 ha	令和7年12月1日	85-4 上鳥羽	
南111	南 区	上鳥羽卯ノ花町	地内	約 0 ha	約 0.11 ha	令和7年12月1日	85-8 上鳥羽	
南299	南 区	吉祥院中河原里南町	地内	約 0 ha	約 0.1 ha	令和7年12月1日	75-5 中河原	
南338	南 区	久世築山町	地内	約 0.32 ha	約 0.09 ha	令和7年12月1日	93-2 久世	
南341	南 区	久世大藪町	地内	約 0.54 ha	約 0.06 ha	令和7年12月1日	93-4 久世	
右66	右京 区	嵯峨鳥居本北代町	地内	約 0.05 ha	約 0.06 ha	令和7年12月1日	45-3 小倉山 46-1 大覚寺	
右84	右京 区	嵯峨二尊院門前長神町	地内	約 0 ha	約 0.67 ha	令和7年12月1日	45-3 小倉山 45-6 小倉山 46-1 大覚寺 46-4 大覚寺	
右98	右京 区	嵯峨釈迦堂門前瀬戸川町	地内	約 0.24 ha	約 0.12 ha	令和7年12月1日	46-5 大覚寺	
右107	右京 区	嵯峨広沢南野町	地内	約 0.53 ha	約 0.11 ha	令和7年12月1日	46-6 大覚寺	
右155	右京 区	嵯峨蜻蛉尻町	地内	約 0.59 ha	約 0.12 ha	令和7年12月1日	55-3 嵐山	
右159	右京 区	嵯峨野千代ノ道町	地内	約 0.15 ha	約 0.12 ha	令和7年12月1日	56-1 太秦	
右173	右京 区	嵯峨野西ノ藤町	地内	約 2.16 ha	約 0.0006 ha	令和7年12月1日	55-6 嵐山	
右176	右京 区	嵯峨野六反田町 外	地内	約 1.99 ha	約 0.10 ha	令和7年12月1日	56-1 太秦 56-4 太秦	
右275	右京 区	西京極徳大寺団子田町	地内	約 0.04 ha	約 0.21 ha	令和7年12月1日	65-9 上桂	
右312	右京 区	嵯峨鳥居本北代町	地内	約 0.35 ha	約 0.05 ha	令和7年12月1日	38-7 北嵯峨 46-1 大覚寺	
西11	西京 区	松室山添町	地内	約 0 ha	約 0.06 ha	令和7年12月1日	64-3 松尾	
西118	西京 区	桂良町	地内	約 1.05 ha	約 0.16 ha	令和7年12月1日	74-1 桂	
西232	西京 区	牛ヶ瀬山柿町	地内	約 0.92 ha	約 0.08 ha	令和7年12月1日	84-1 吉祥院	
西281	西京 区	大枝中山町	地内	約 0 ha	約 0.07 ha	令和7年12月1日	82-1 中山 82-2 中山	
伏9	伏見 区	竹田向代町	地内	約 0 ha	約 0.09 ha	令和7年12月1日	85-9 上鳥羽	
伏20	伏見 区	竹田段川原町	地内	約 0.85 ha	約 0.12 ha	令和7年12月1日	85-9 上鳥羽 94-3 城南宮	
伏71	伏見 区	竹田東小屋ノ内町	地内	約 0.28 ha	約 0.02 ha	令和7年12月1日	94-5 城南宮	
伏174	伏見 区	深草大亀谷安信町	地内	約 0.28 ha	約 0.06 ha	令和7年12月1日	105-4 桃山	
伏225	伏見 区	横大路畑中町	地内	約 0.96 ha	約 0.09 ha	令和7年12月1日	110-6 羽束師	
伏270	伏見 区	横大路一本木	地内	約 0.12 ha	約 0.04 ha	令和7年12月1日	110-9 羽束師	
伏272	伏見 区	横大路六反畑	地内	約 1.19 ha	約 0.04 ha	令和7年12月1日	117-2 納所	
伏273	伏見 区	納所大野	地内	約 8.5 ha	約 0.28 ha	令和7年12月1日	117-2 納所	
伏274	伏見 区	毛利町	地内	約 0 ha	約 0.1 ha	令和7年12月1日	103-3 下鳥羽	
伏513	伏見 区	久我本町	地内	約 0 ha	約 0.07 ha	令和7年12月1日	93-8 久世	
伏532	伏見 区	久我石原町	地内	約 0 ha	約 0.13 ha	令和7年12月1日	93-9 久世	
伏678	伏見 区	竹田中島町	地内	約 0.53 ha	約 0.08 ha	令和7年12月1日	85-9 上鳥羽	
合 計					約 4.10 ha			

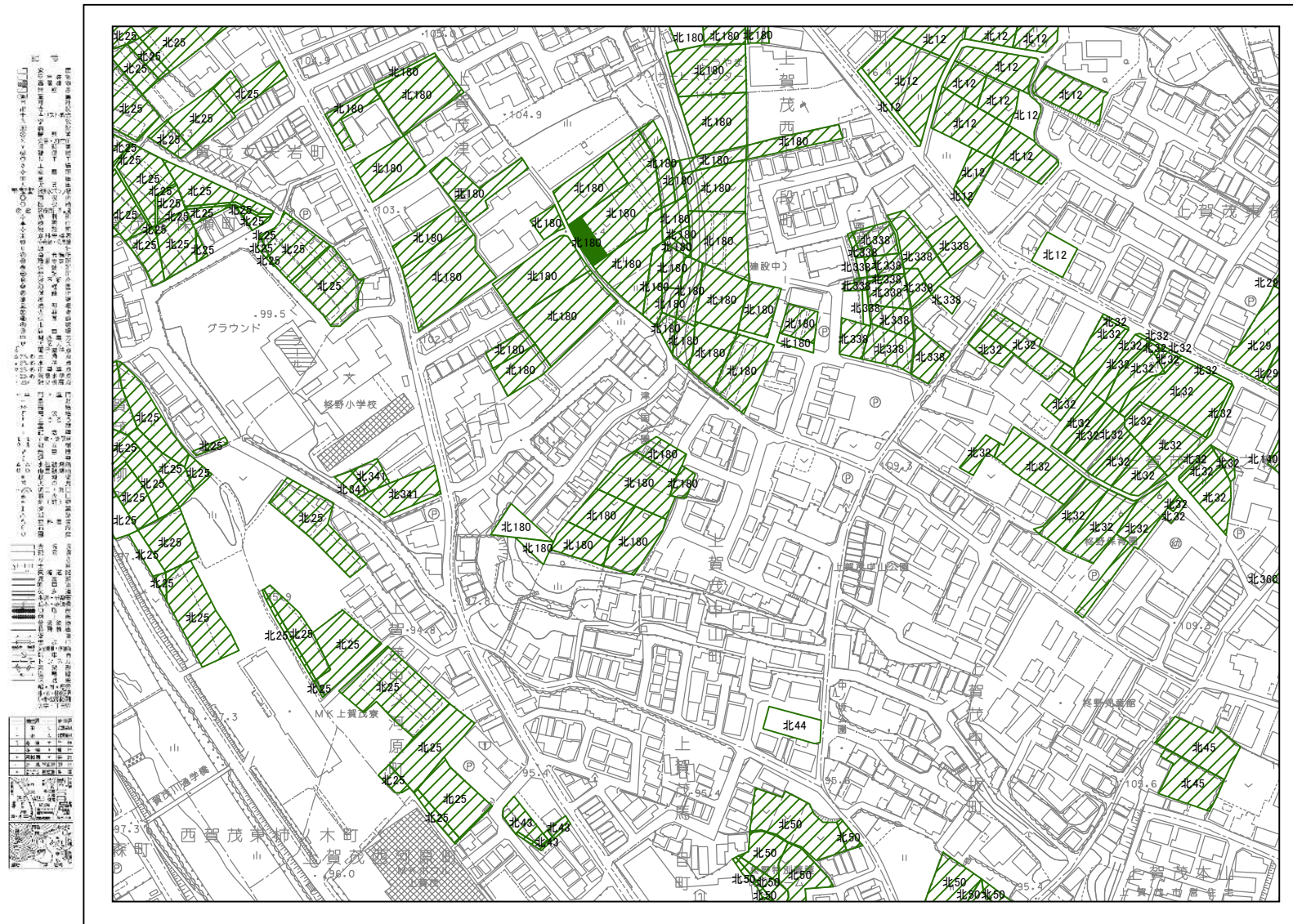
「区域は指定図表示のとおり」

※合計は端数処理の関係で個々の数値の合計値と一致しない場合がある。



# 16-8 柵野

1	2	3
4	5	6
7	8	9



京都市都市計画局

## 凡例

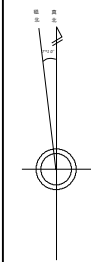
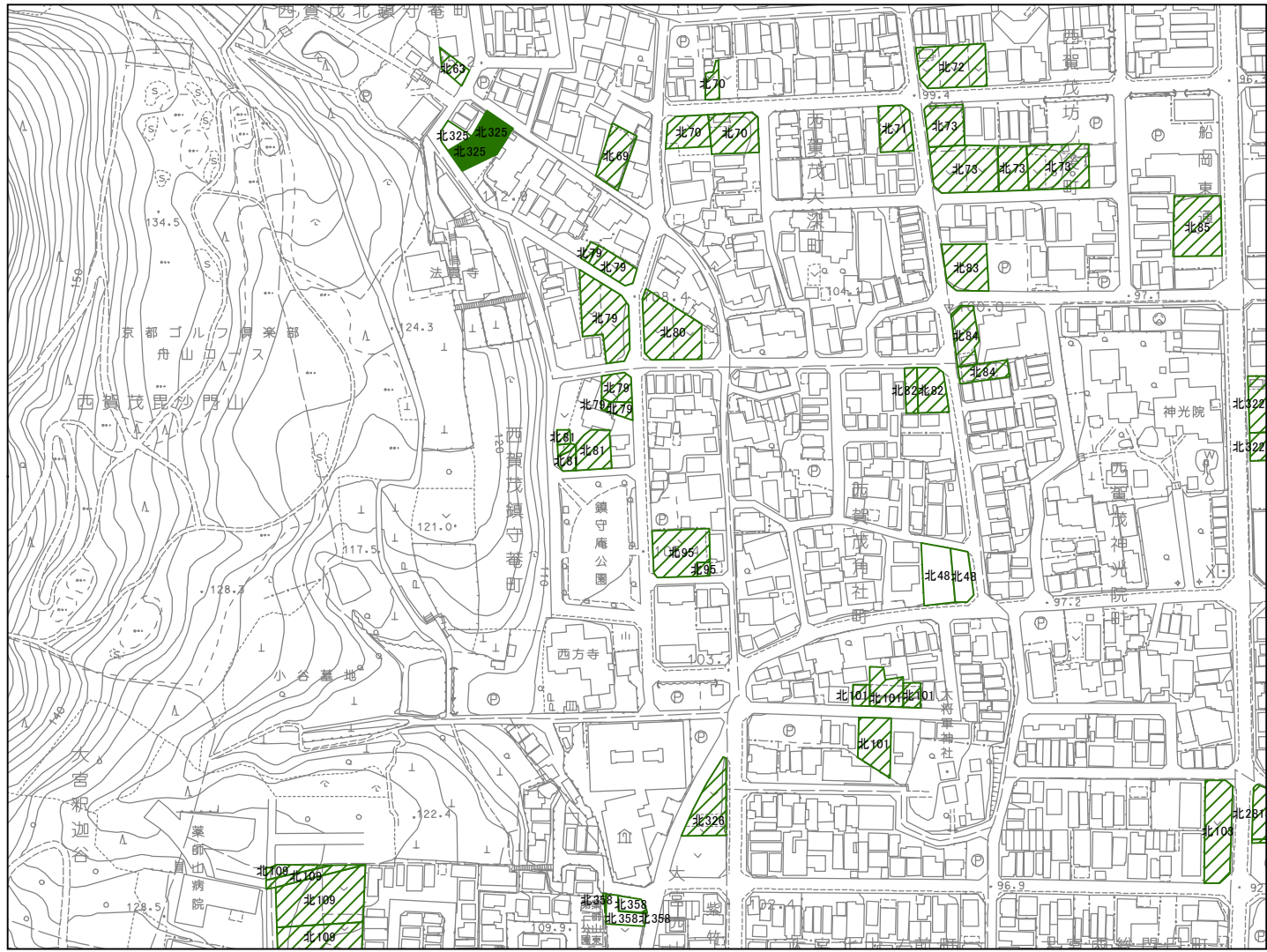
- 生産緑地地区
- 特定生産緑地既指定区域
- 特定生産緑地新規指定区域



# 23-4 西賀茂

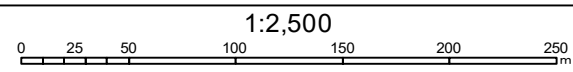
1	2	3
4	5	6
7	8	9

1. 本図は、京都市都市計画局が定める「京都市都市計画緑地法」に基づき、西賀茂地区の緑地指定区域を示すものである。  
 2. 本図は、京都市都市計画局が定める「京都市都市計画緑地法」に基づき、西賀茂地区の緑地指定区域を示すものである。  
 3. 本図は、京都市都市計画局が定める「京都市都市計画緑地法」に基づき、西賀茂地区の緑地指定区域を示すものである。  
 4. 本図は、京都市都市計画局が定める「京都市都市計画緑地法」に基づき、西賀茂地区の緑地指定区域を示すものである。  
 5. 本図は、京都市都市計画局が定める「京都市都市計画緑地法」に基づき、西賀茂地区の緑地指定区域を示すものである。  
 6. 本図は、京都市都市計画局が定める「京都市都市計画緑地法」に基づき、西賀茂地区の緑地指定区域を示すものである。  
 7. 本図は、京都市都市計画局が定める「京都市都市計画緑地法」に基づき、西賀茂地区の緑地指定区域を示すものである。  
 8. 本図は、京都市都市計画局が定める「京都市都市計画緑地法」に基づき、西賀茂地区の緑地指定区域を示すものである。  
 9. 本図は、京都市都市計画局が定める「京都市都市計画緑地法」に基づき、西賀茂地区の緑地指定区域を示すものである。  
 10. 本図は、京都市都市計画局が定める「京都市都市計画緑地法」に基づき、西賀茂地区の緑地指定区域を示すものである。



京都市都市計画局

- 凡例**
- 生産緑地地区
  - 特定生産緑地既指定区域
  - 特定生産緑地新規指定区域

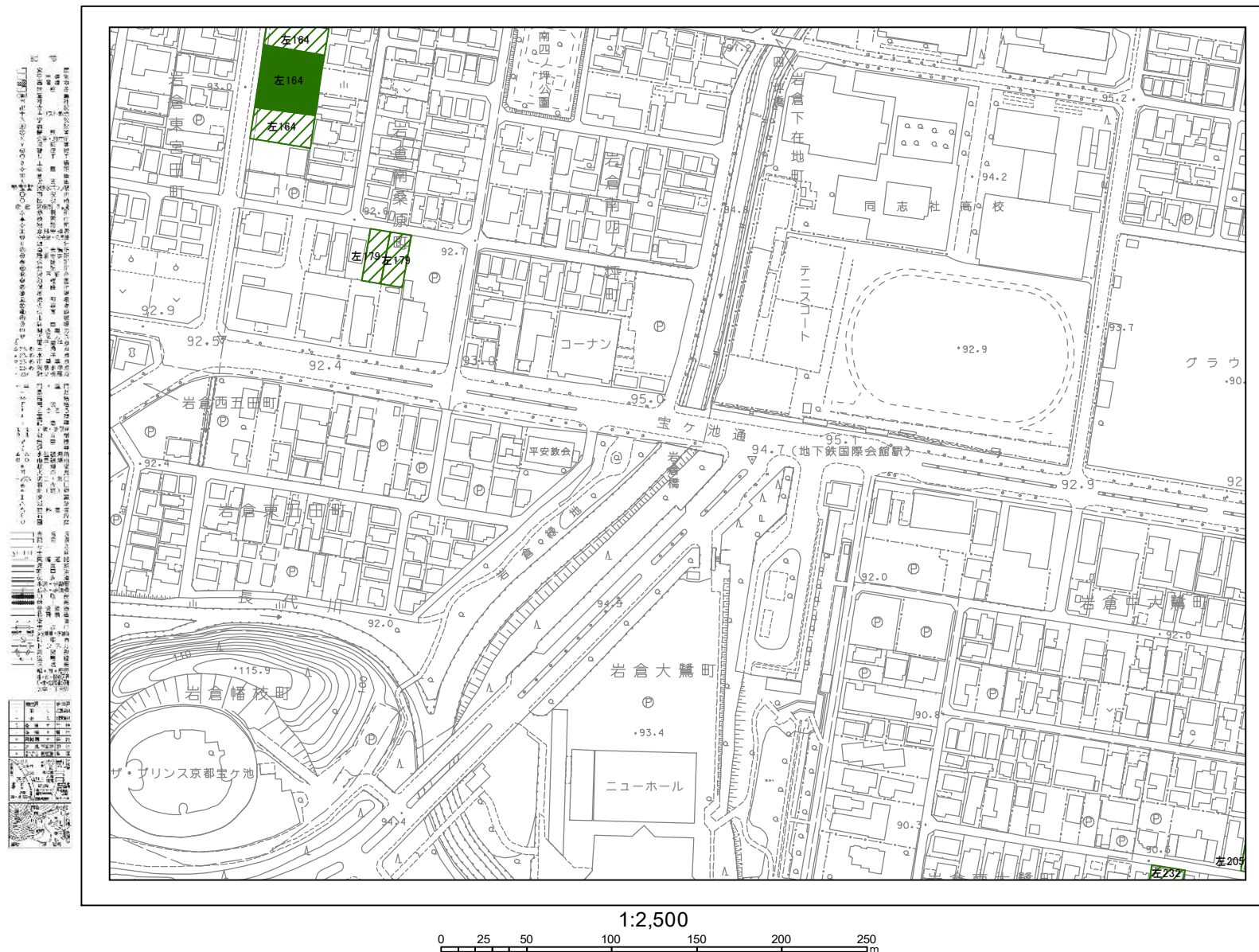


1:2,500



## 25-1 三宅八幡

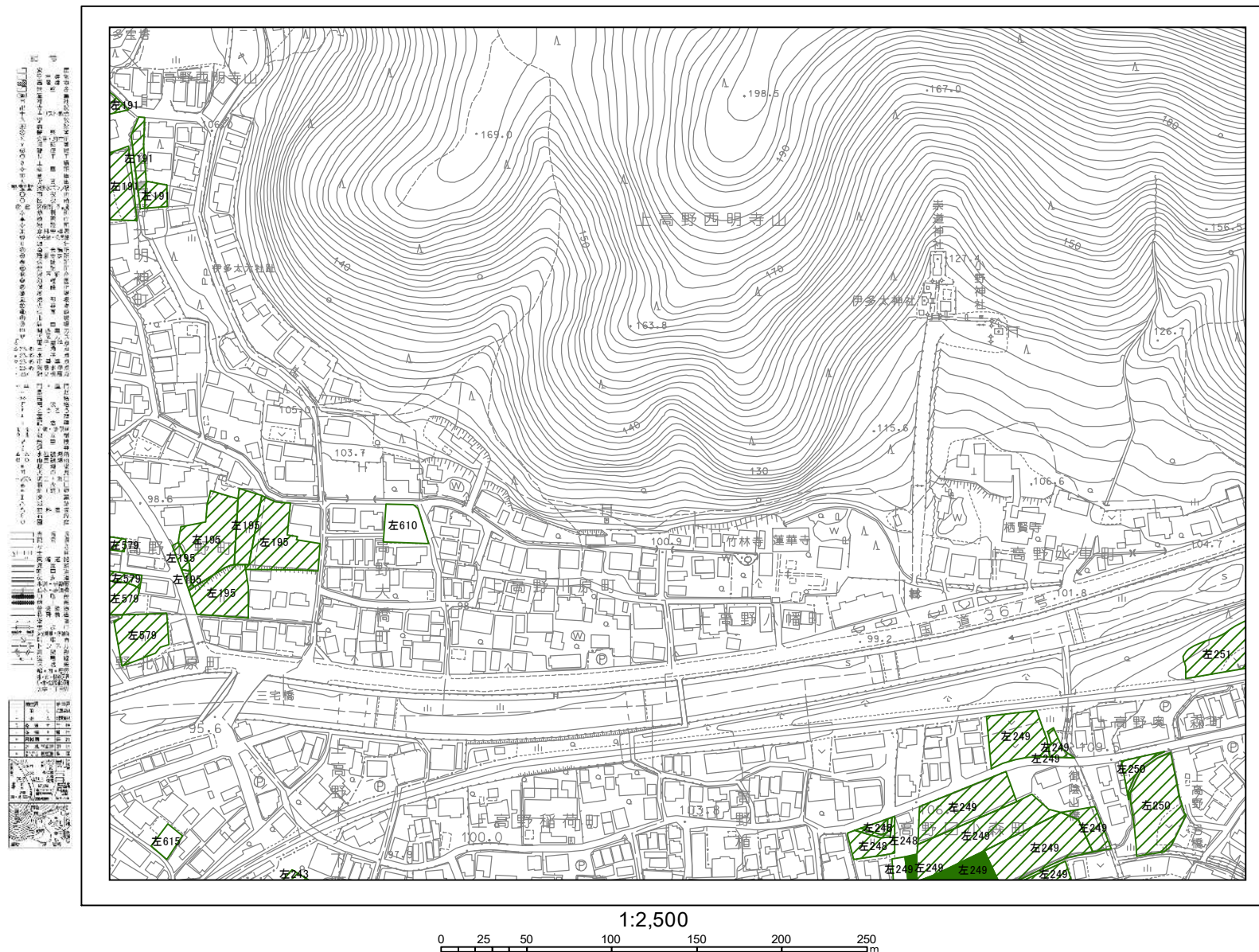
1	2	3
4	5	6
7	8	9





# 25-3 三宅八幡

1	2	3
4	5	6
7	8	9



京都市都市計画局

## 凡例

- 生産緑地地区
- 特定生産緑地既指定区域
- 特定生産緑地新規指定区域

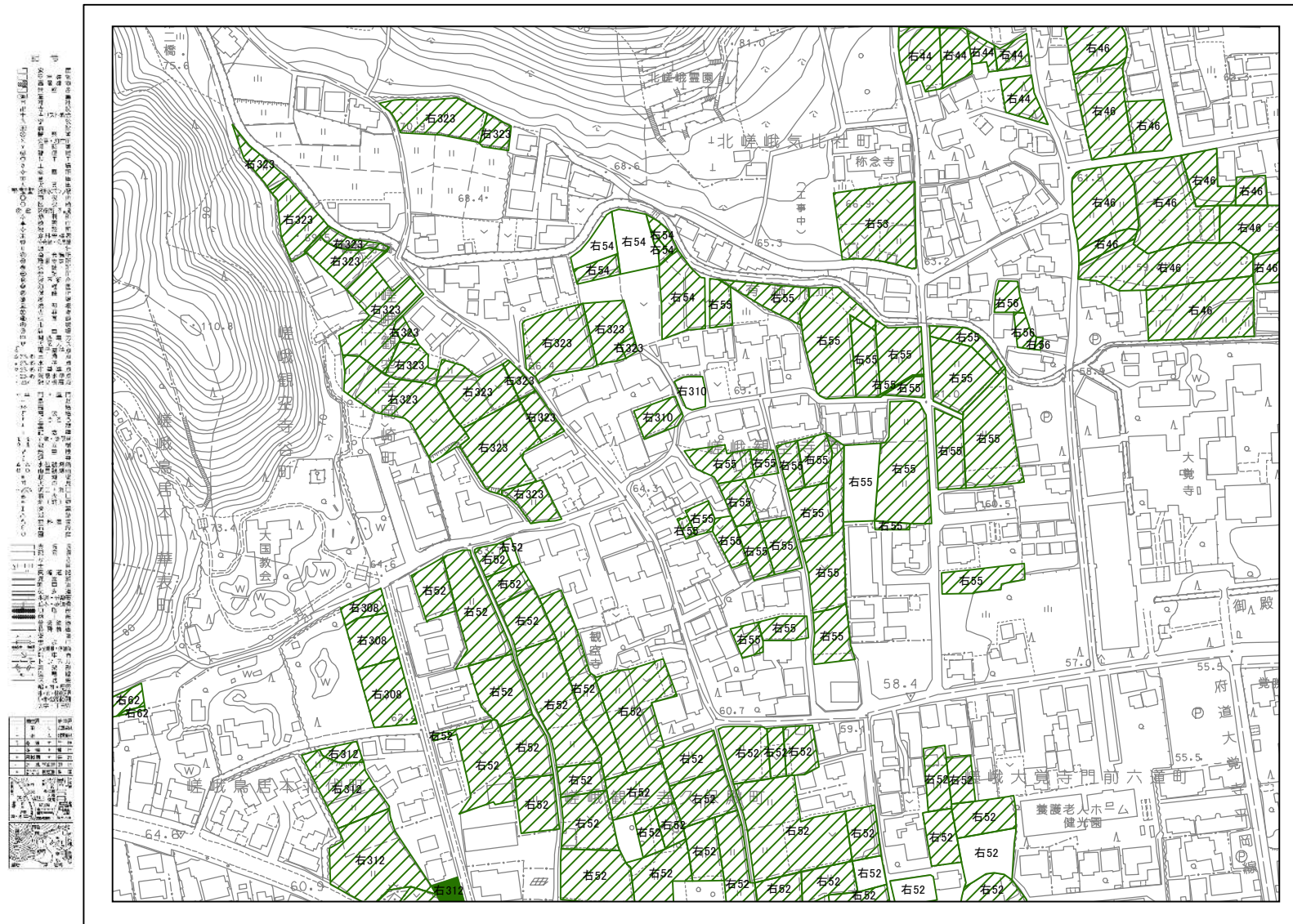






# 38-7 北嵯峨

1	2	3
4	5	6
7	8	9



京都市都市計画局

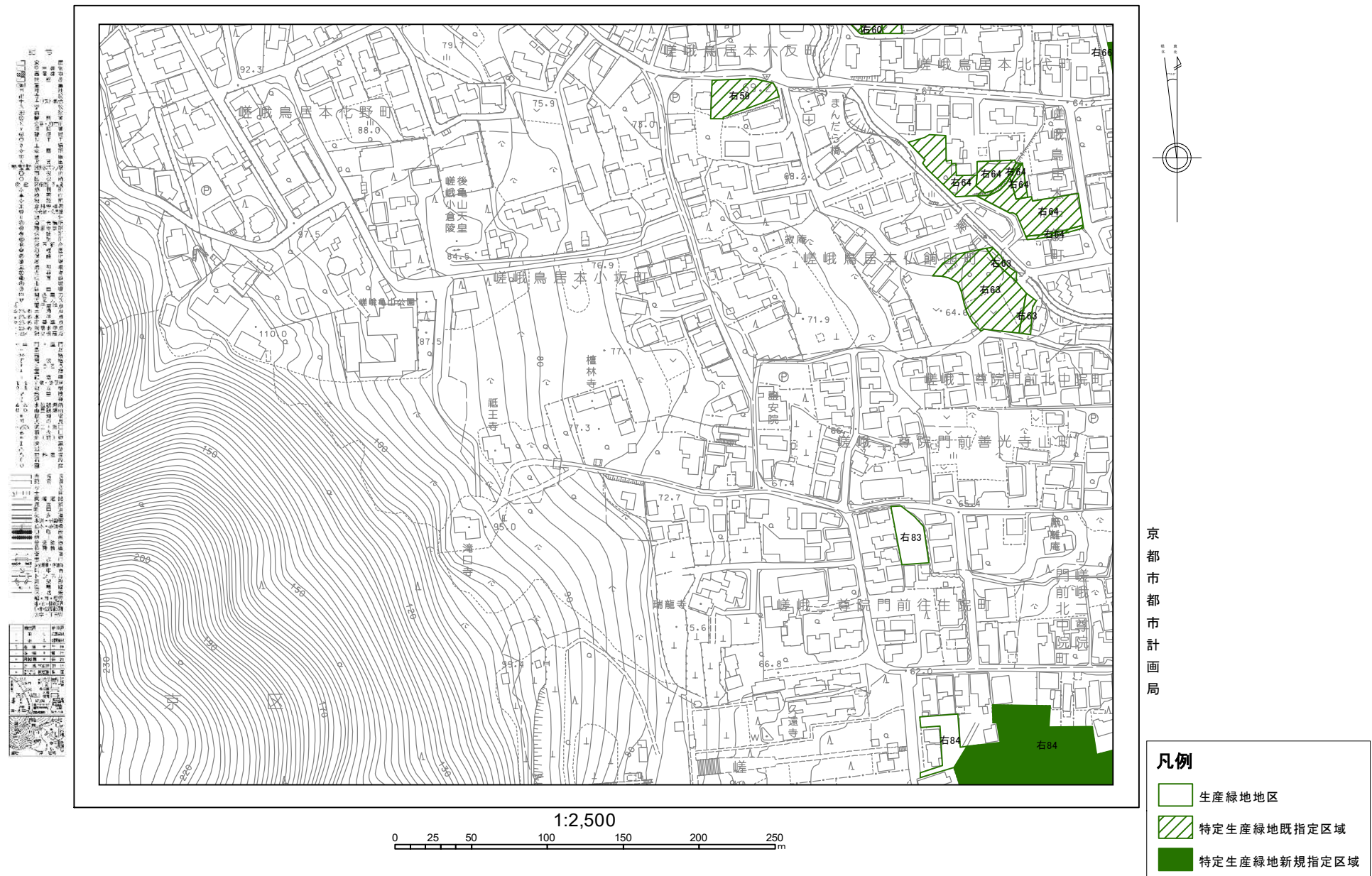
**凡例**

- 生産緑地地区
- 特定生産緑地既指定区域
- 特定生産緑地新規指定区域



1	2	3
4	5	6
7	8	9

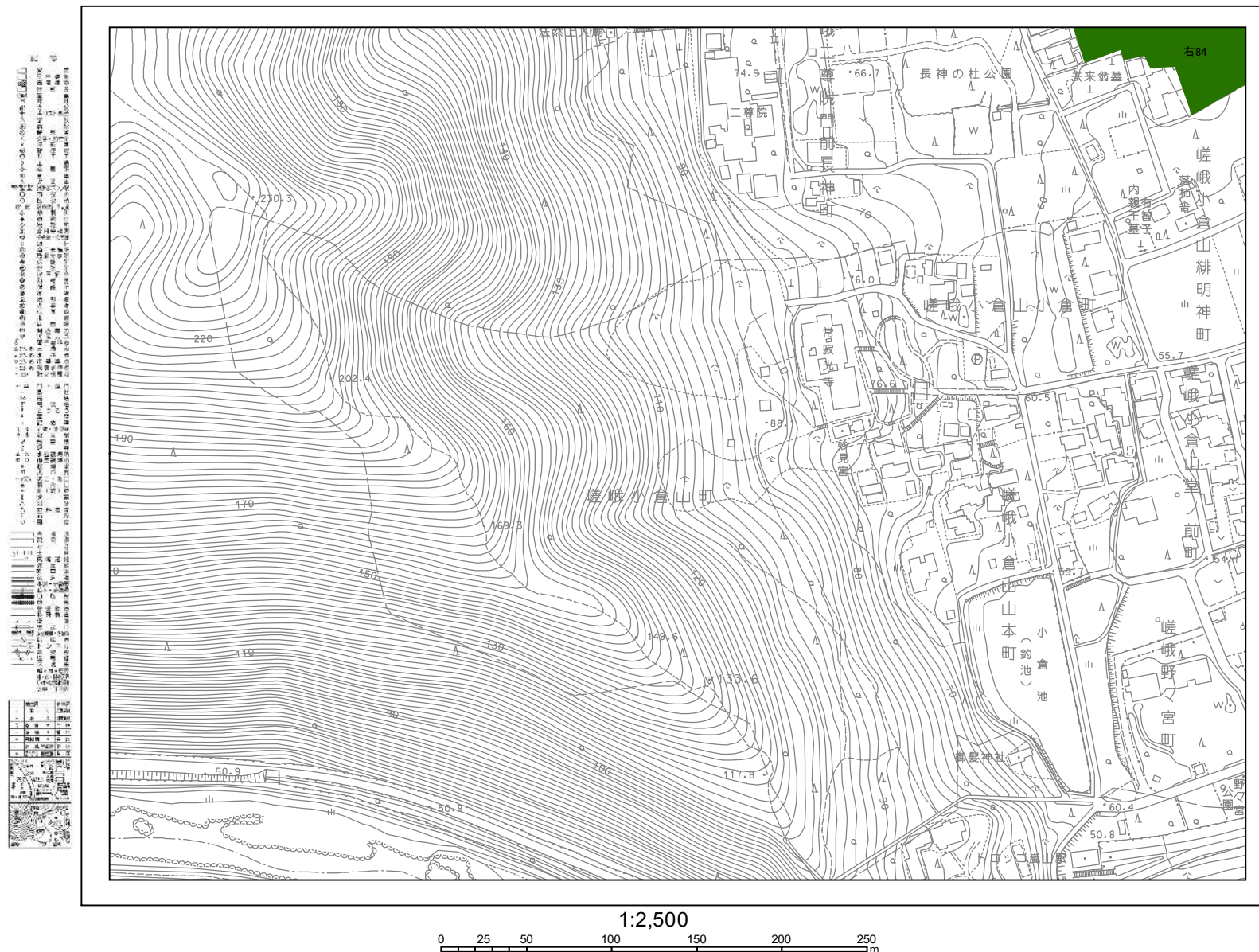
## 45-3 小倉山





1	2	3
4	5	6
7	8	9

## 45-6 小倉山








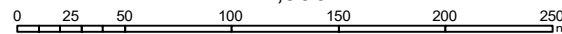
[illegible]

京都市都市計画局

## 凡例

-  生産緑地地区  
 特定生産緑地既指定区域  
 特定生産緑地新規指定区域

1:2,500





1	2	3
4	5	6
7	8	9

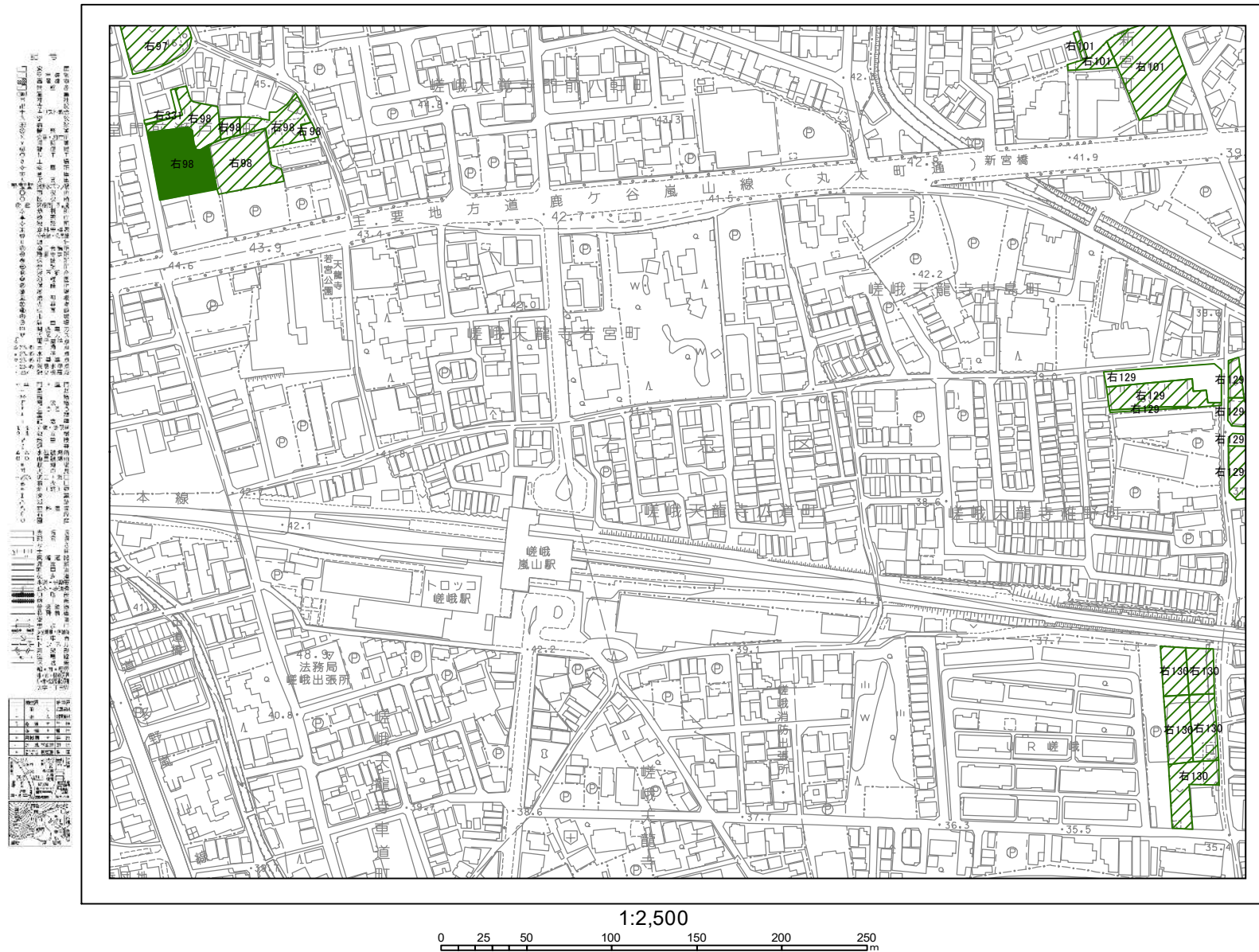
## 46-4 大覚寺





## 46-5 大覚寺

1	2	3
4	5	6
7	8	9



京都市都市計画局

## 凡例

- 生産緑地地区
- 特定生産緑地既指定区域
- 特定生産緑地新規指定区域



## 46-6 大覚寺

1	2	3
4	5	6
7	8	9



京都市都市計画局

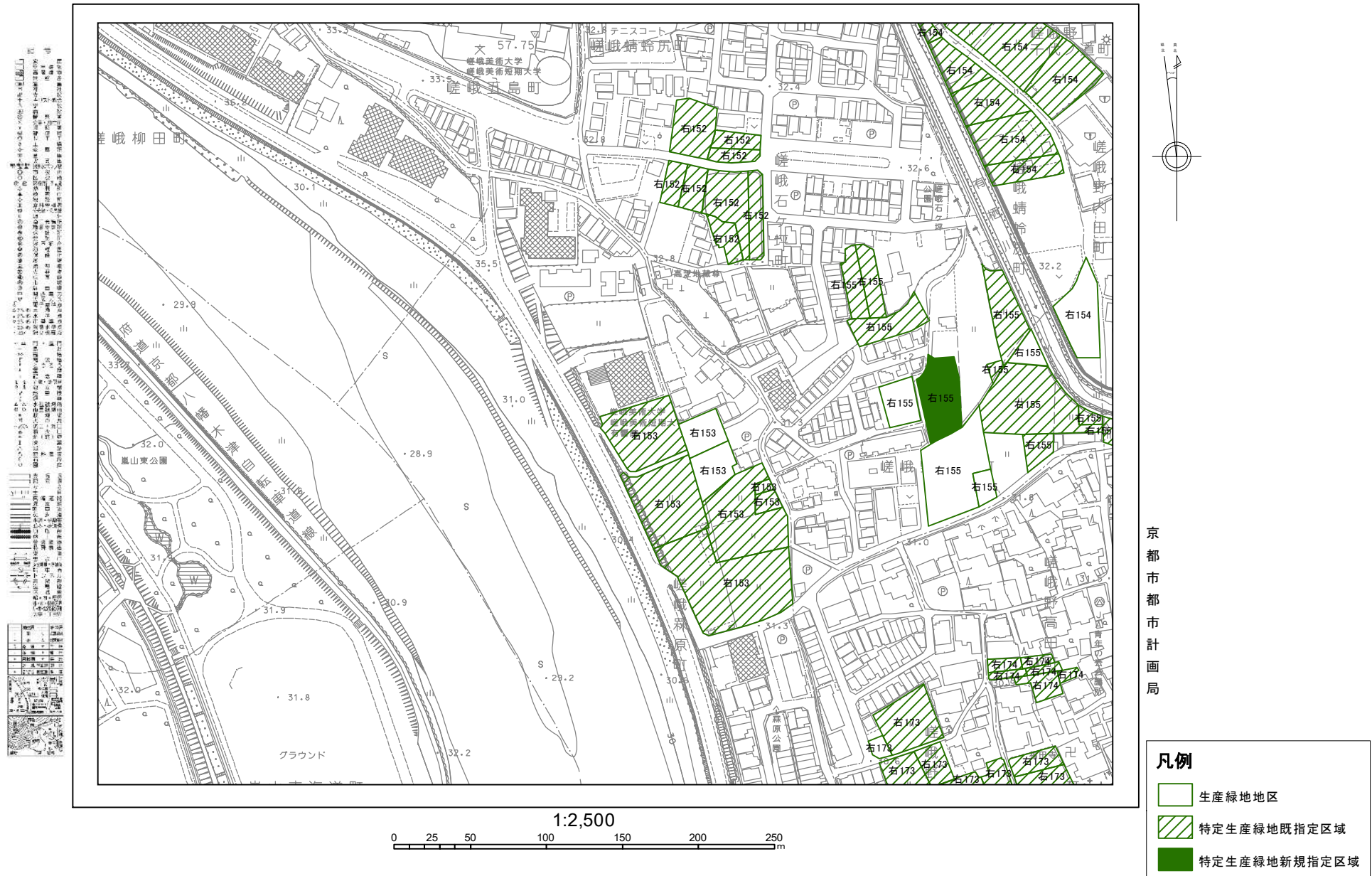
## 凡例

- 生産緑地地区
- 特定生産緑地既指定区域
- 特定生産緑地新規指定区域



55-3 嵐山

1	2	3
4	5	6
7	8	9





1	2	3
4	5	6
7	8	9

## 55-6 嵐山



京都市都市計画局

## 凡例

- 生産緑地地区
- 特定生産緑地既指定区域
- 特定生産緑地新規指定区域



1	2	3
4	5	6
7	8	9

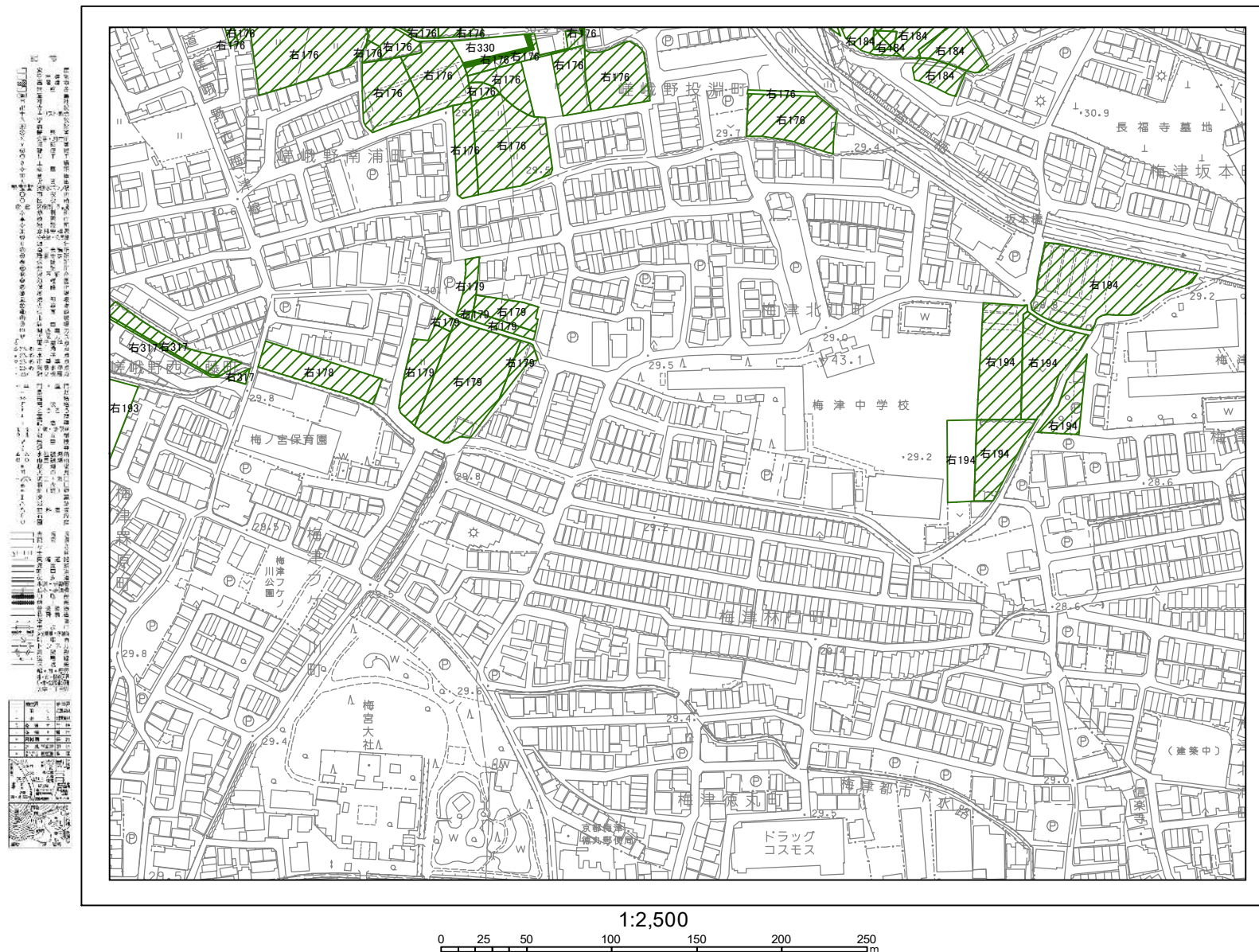
## 56-1 太秦





1	2	3
4	5	6
7	8	9

## 56-4 太秦



京都市都市計画局

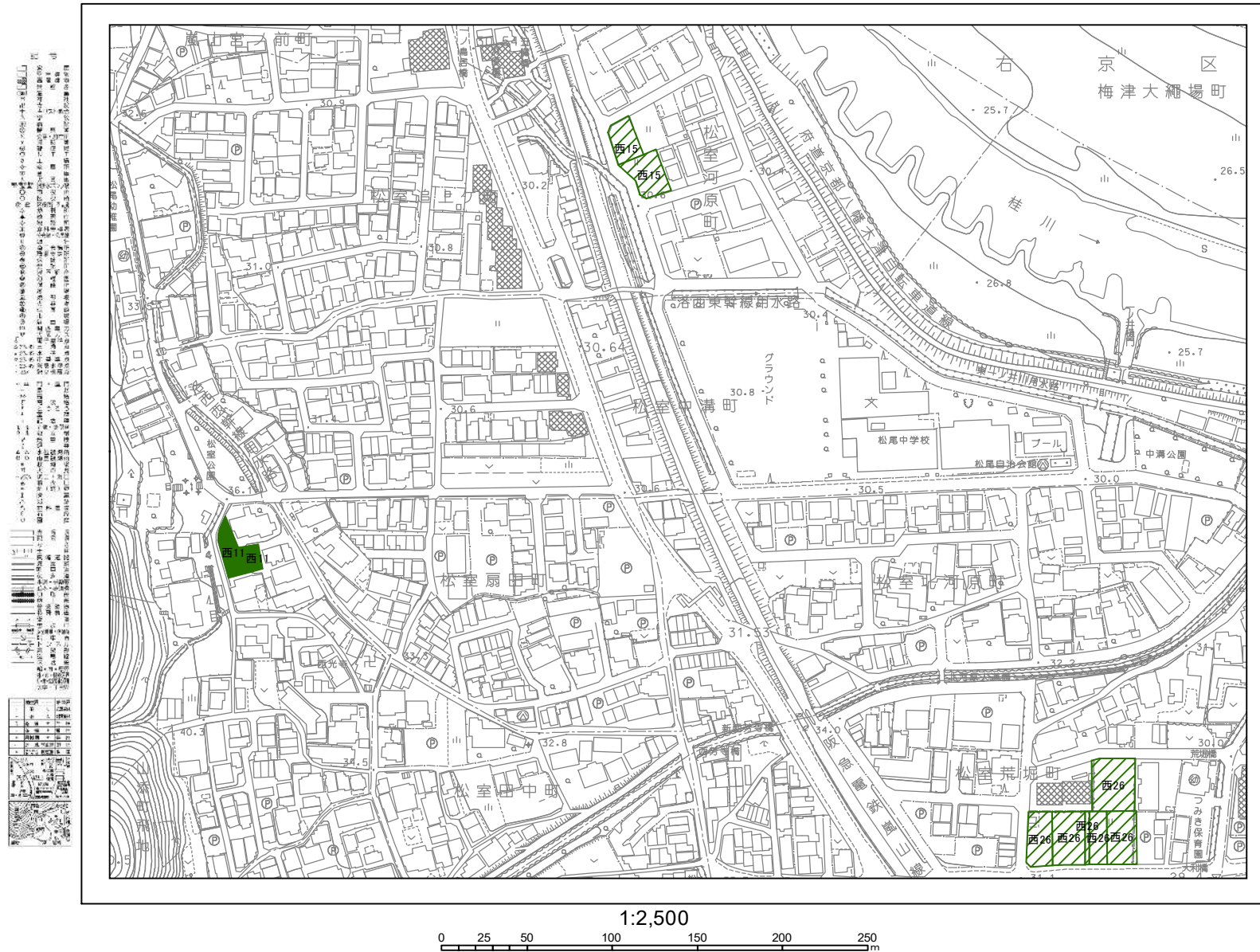
## 凡例

- 生産緑地地区
- 特定生産緑地既指定区域
- 特定生産緑地新規指定区域






64-3 松尾

1	2	3
4	5	6
7	8	9



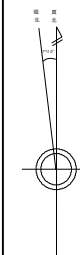
京都市都市計画局

## 凡例

-  生産緑地地区  
 特定生産緑地既指定区域  
 特定生産緑地新規指定区域






1:2,500



京都市都市計画局

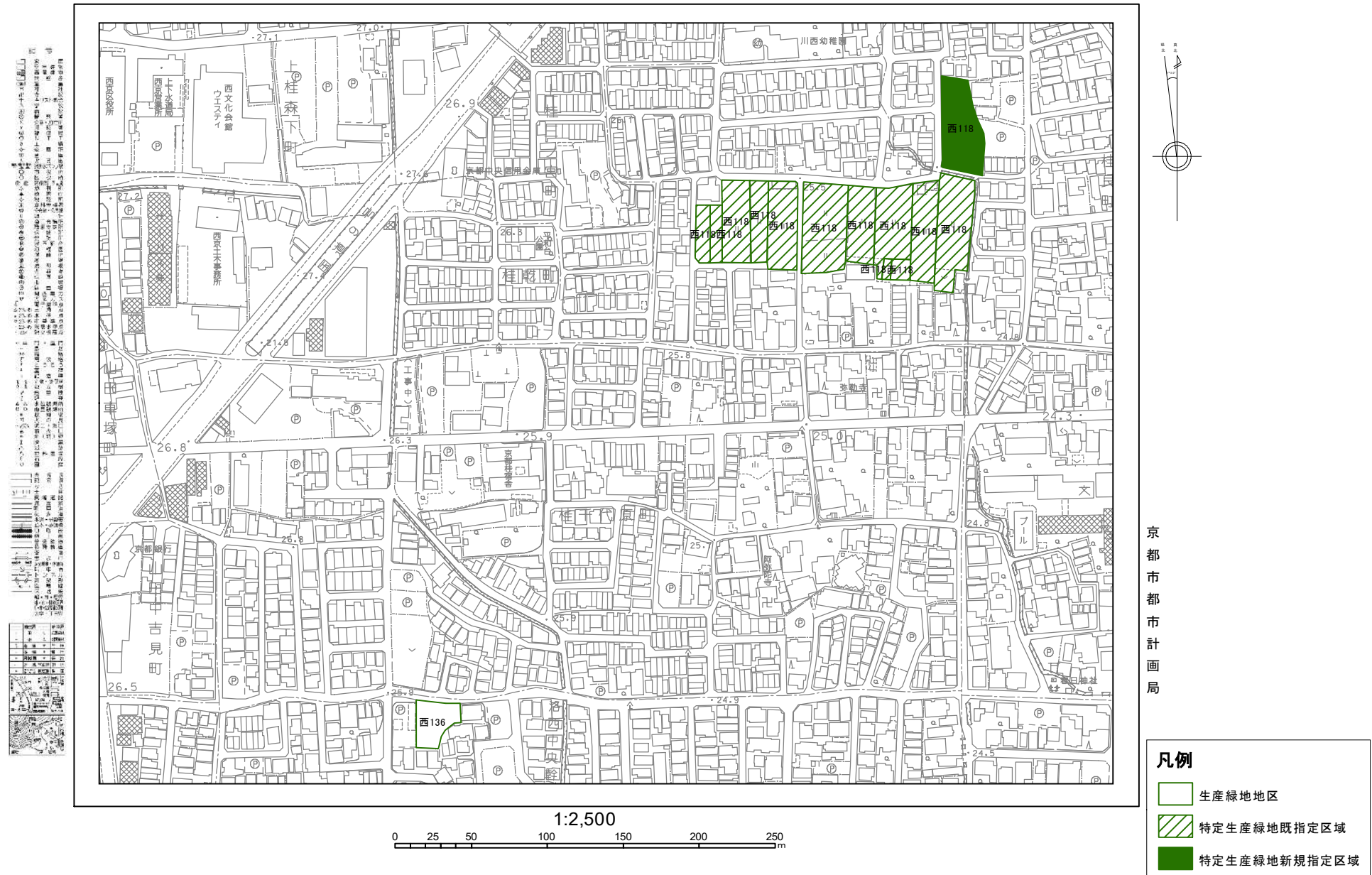
## 凡例

-  生産緑地地区  
 特定生産緑地既指定区域  
 特定生産緑地新規指定区域



74-1 桂

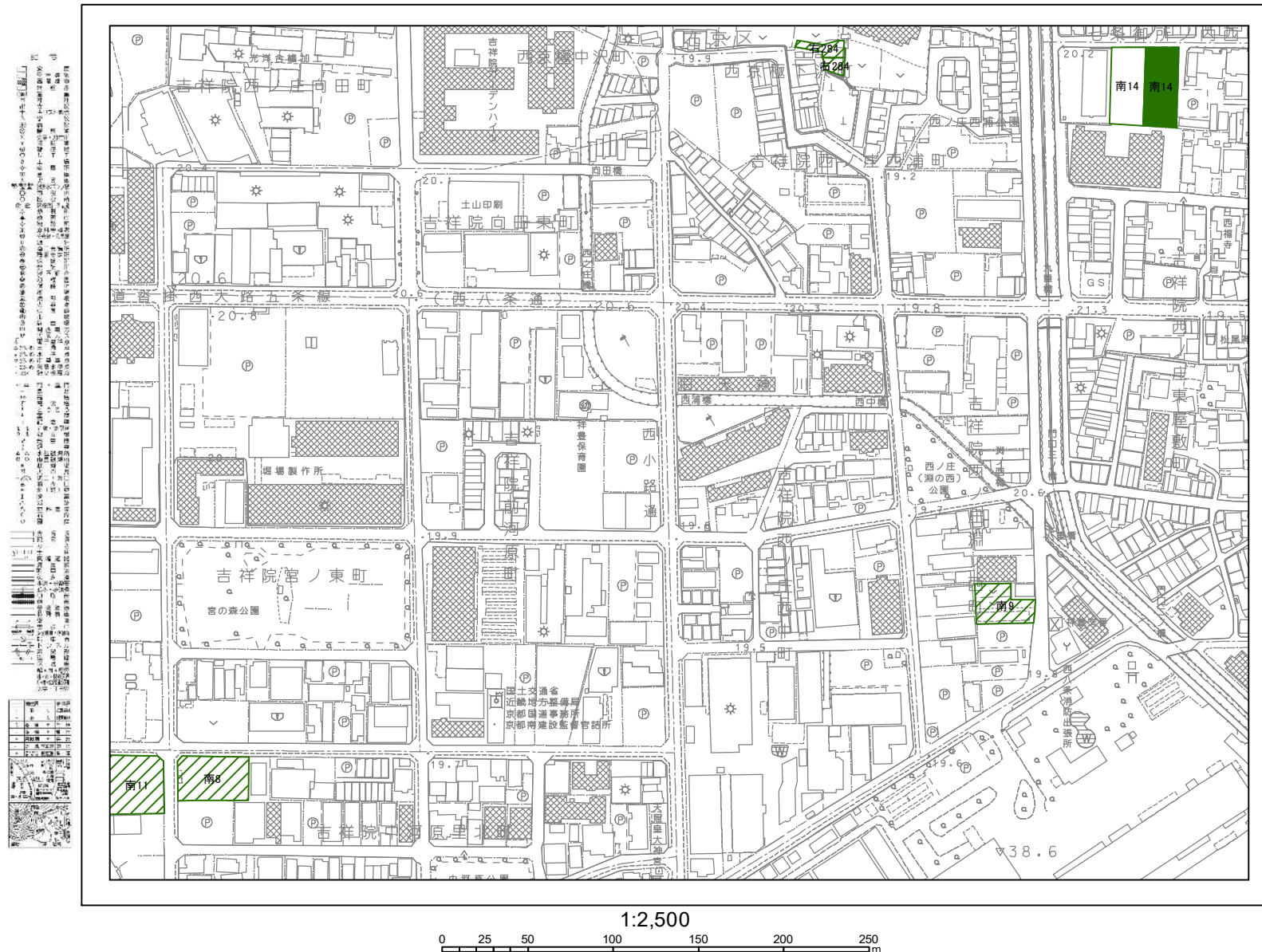
1	2	3
4	5	6
7	8	9





## 75-2 中河原

1	2	3
4	5	6
7	8	9



京都市都市計画局

## 凡例




- 生産緑地地区
- 特定生産緑地既指定区域
- 特定生産緑地新規指定区域



[illegible]

京都市都市計画局

## 凡例

-  生産緑地地区  
 特定生産緑地既指定区域  
 特定生産緑地新規指定区域

1:2,500





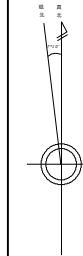
## 80-1 小山

1	2	3
4	5	6
7	8	9








1:2,500



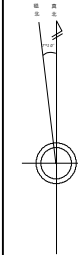
京都市都市計画局

## 凡例




-  生産緑地地区  
 特定生産緑地既指定区域  
 特定生産緑地新規指定区域



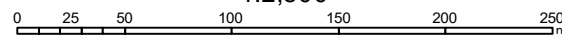
82-1 中山

[illegible]

京都市都市計画局

 生産緑地地区  
 特定生産緑地既指定区域  
 特定生産緑地新規指定区域

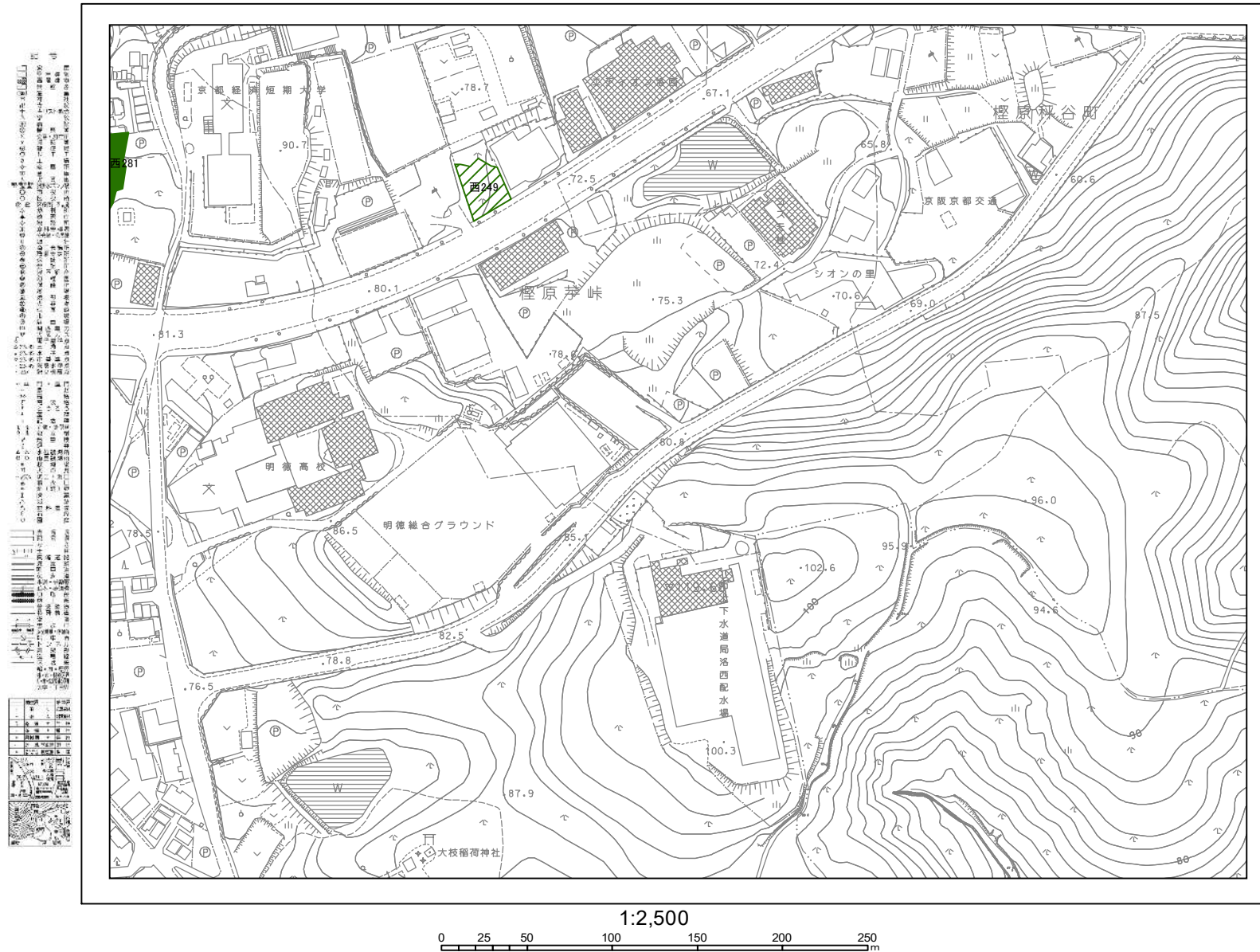
1:2,500





1	2	3
4	5	6
7	8	9

## 82-2 中山





1	2	3
4	5	6
7	8	9

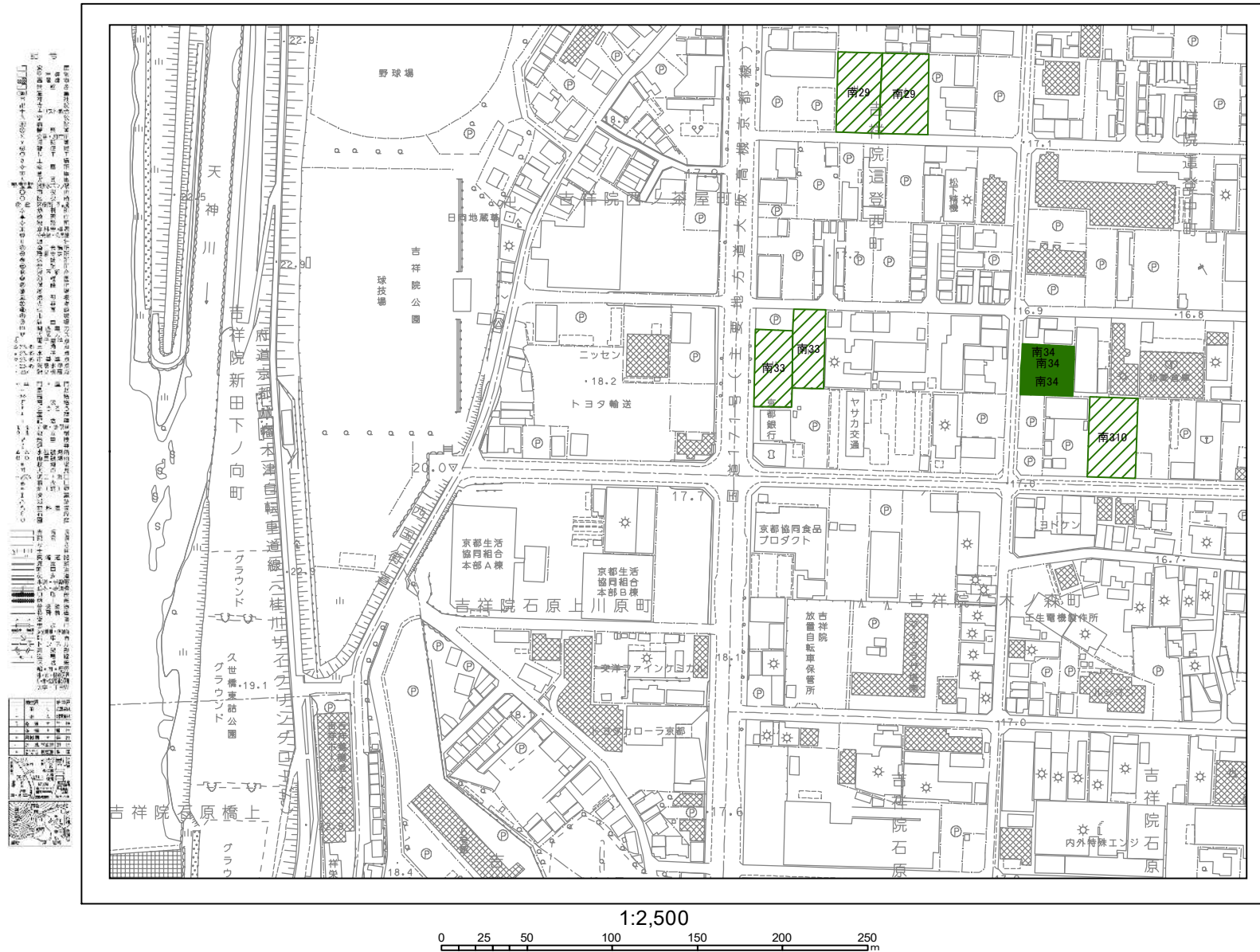
## 84-1 吉祥院





## 84-2 吉祥院

1	2	3
4	5	6
7	8	9



京都市都市計画局

## 凡例




- 生産緑地地区
- 特定生産緑地既指定区域
- 特定生産緑地新規指定区域



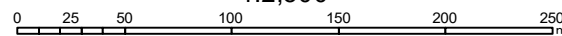
[illegible]

京都市都市計画局

## 凡例

-  生産緑地地区  
 特定生産緑地既指定区域  
 特定生産緑地新規指定区域

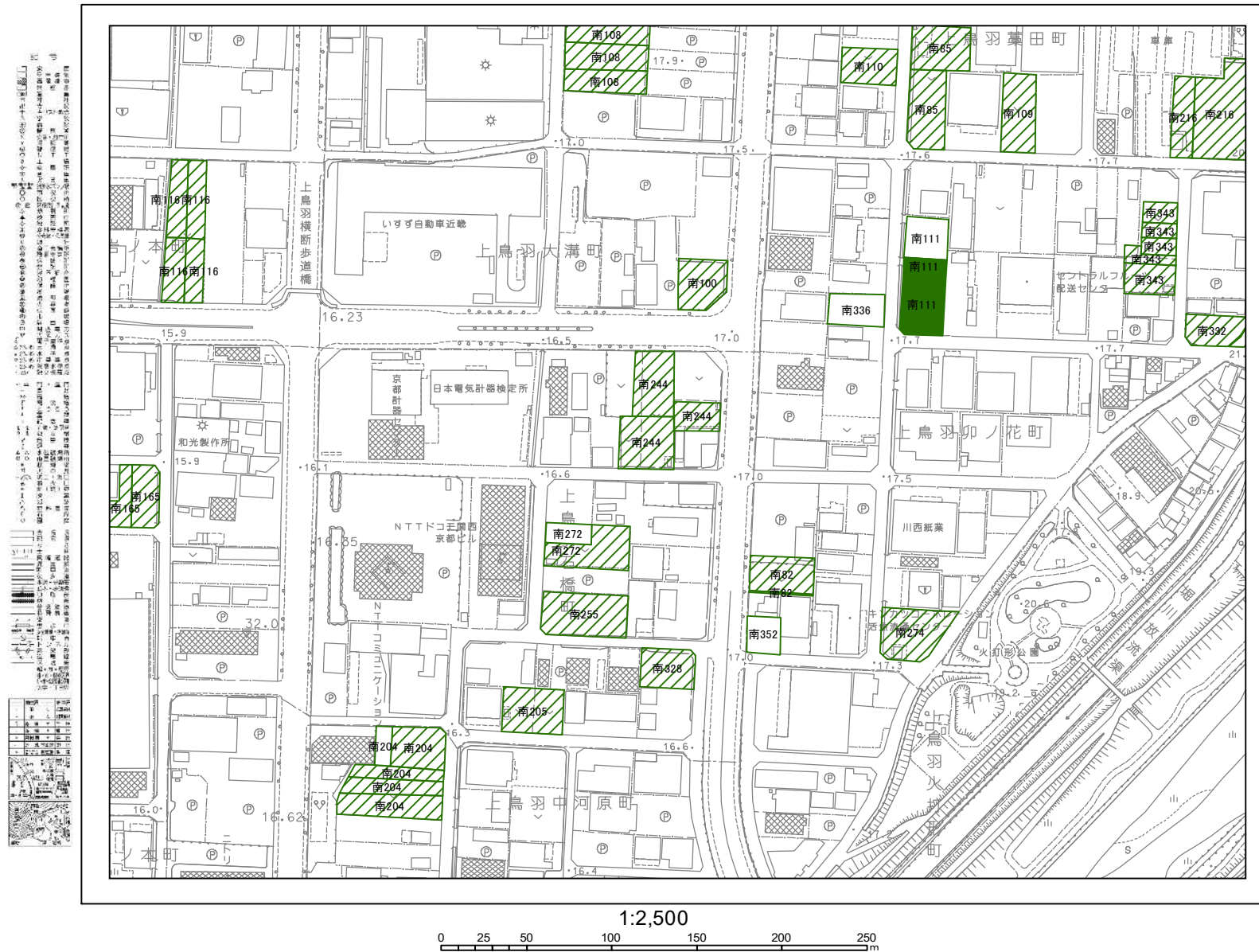
1:2,500





## 85-8 上鳥羽

1	2	3
4	5	6
7	8	9



京都市都市計画局

## 凡例

- 生産緑地地区
- 特定生産緑地既指定区域
- 特定生産緑地新規指定区域



## 85-9 上鳥羽

1	2	3
4	5	6
7	8	9

1. 本図は、京都市都市計画局が定める「京都市都市計画緑地地区指定区域図」の一部として、上鳥羽地区の緑地指定区域を示すものである。

2. 本図は、京都市都市計画局が定める「京都市都市計画緑地地区指定区域図」の一部として、上鳥羽地区の緑地指定区域を示すものである。

3. 本図は、京都市都市計画局が定める「京都市都市計画緑地地区指定区域図」の一部として、上鳥羽地区の緑地指定区域を示すものである。

4. 本図は、京都市都市計画局が定める「京都市都市計画緑地地区指定区域図」の一部として、上鳥羽地区の緑地指定区域を示すものである。

5. 本図は、京都市都市計画局が定める「京都市都市計画緑地地区指定区域図」の一部として、上鳥羽地区の緑地指定区域を示すものである。

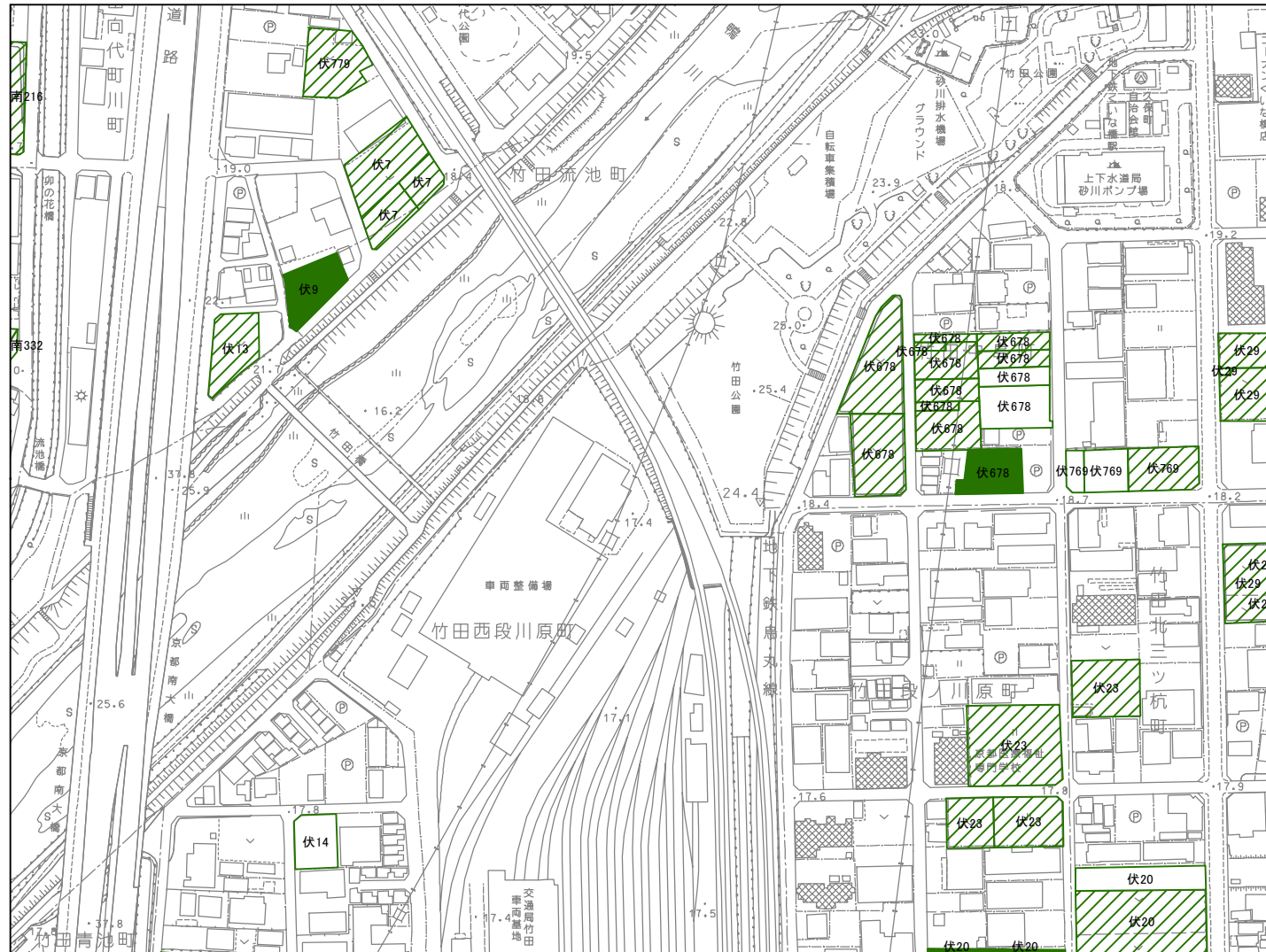
6. 本図は、京都市都市計画局が定める「京都市都市計画緑地地区指定区域図」の一部として、上鳥羽地区の緑地指定区域を示すものである。

7. 本図は、京都市都市計画局が定める「京都市都市計画緑地地区指定区域図」の一部として、上鳥羽地区の緑地指定区域を示すものである。

8. 本図は、京都市都市計画局が定める「京都市都市計画緑地地区指定区域図」の一部として、上鳥羽地区の緑地指定区域を示すものである。

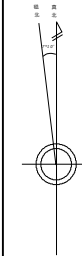
9. 本図は、京都市都市計画局が定める「京都市都市計画緑地地区指定区域図」の一部として、上鳥羽地区の緑地指定区域を示すものである。

10. 本図は、京都市都市計画局が定める「京都市都市計画緑地地区指定区域図」の一部として、上鳥羽地区の緑地指定区域を示すものである。



1:2,500

0 25 50 100 150 200 250 m



京都市都市計画局

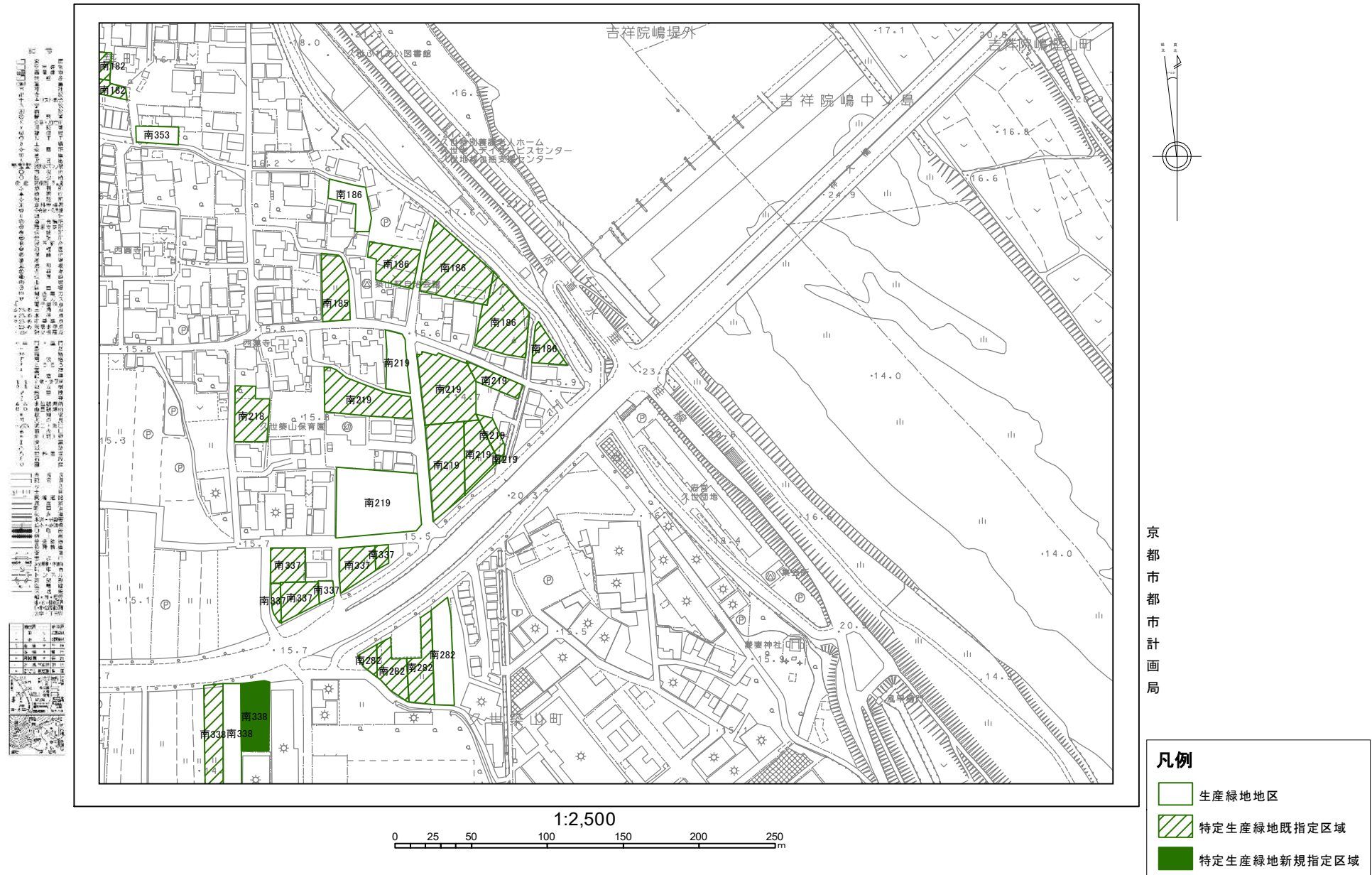
## 凡例

- 生産緑地地区
- 特定生産緑地既指定区域
- 特定生産緑地新規指定区域



1	2	3
4	5	6
7	8	9

## 93-2 久世





93 久世

1	2	3
4	5	6
7	8	9

# 93-4 久世



京都市都市計画局

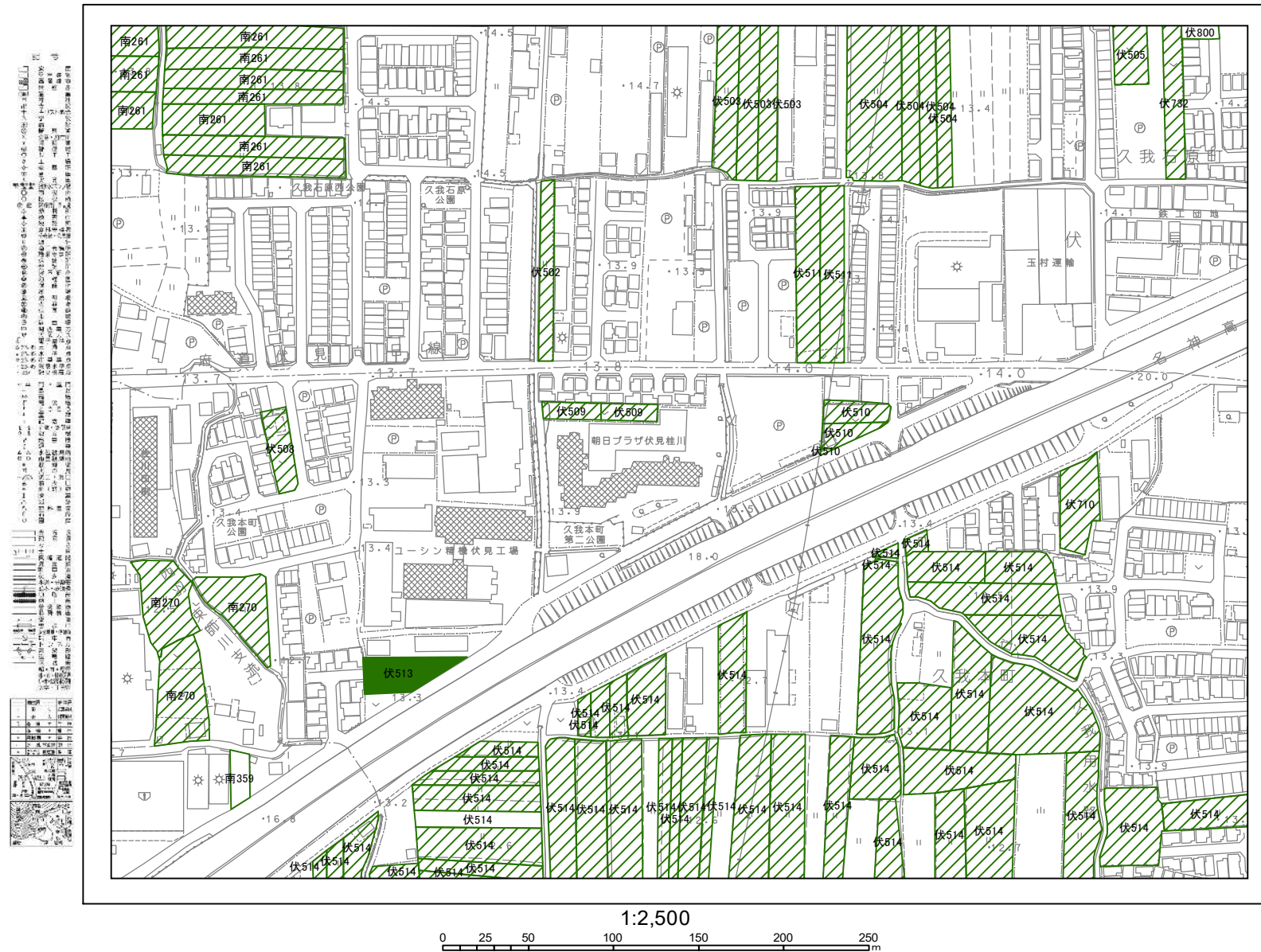
## 凡例

- 生産緑地地区
- 特定生産緑地既指定区域
- 特定生産緑地新規指定区域



1	2	3
4	5	6
7	8	9

## 93-8 久世

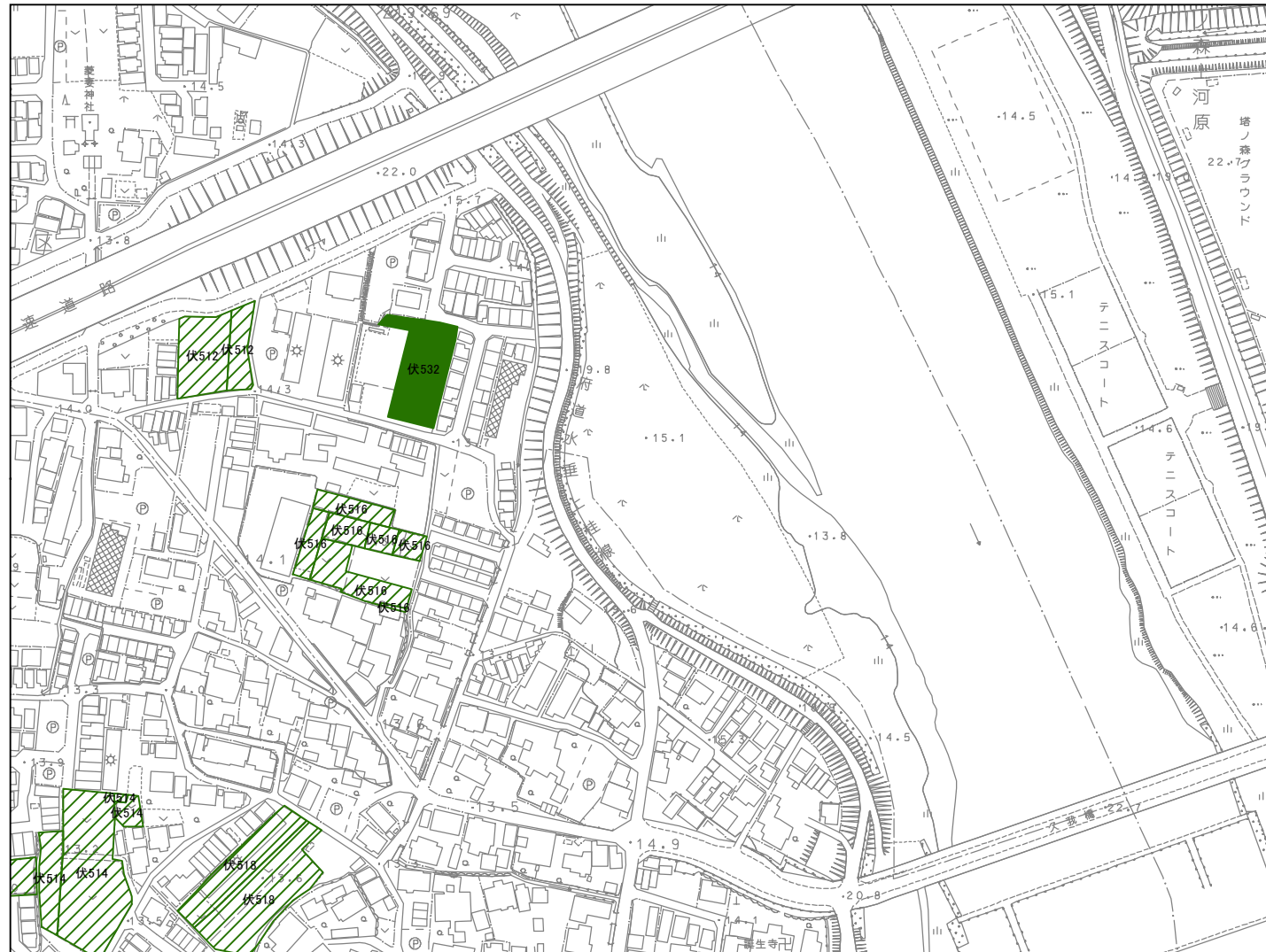


京都市都市計画局

## 凡例




- 生産緑地地区
- 特定生産緑地既指定区域
- 特定生産緑地新規指定区域



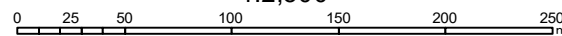
[illegible]

京都市都市計画局

## 凡例

-  生産緑地地区  
 特定生産緑地既指定区域  
 特定生産緑地新規指定区域

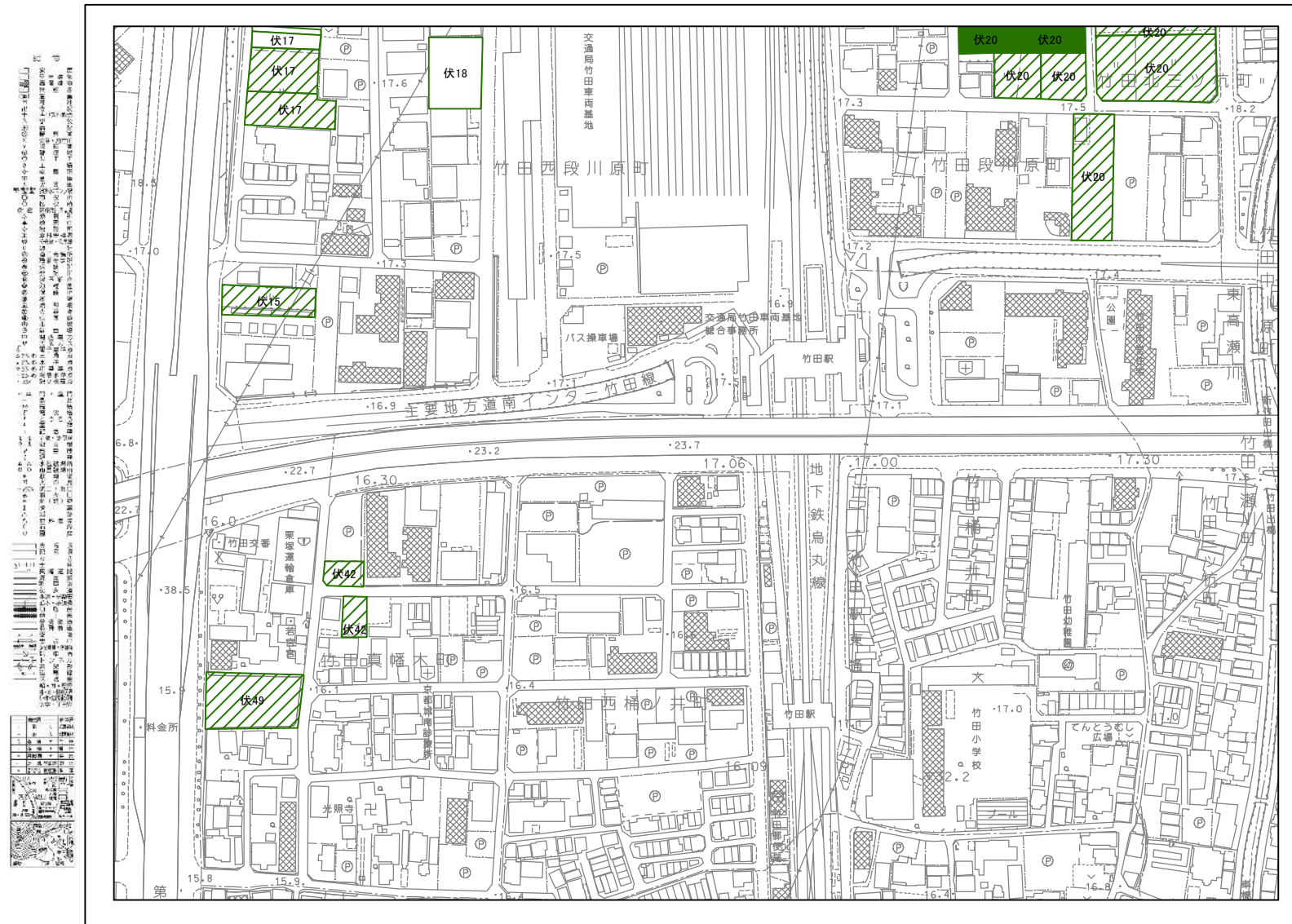
1:2,500





## 94-3 城南宮

1	2	3
4	5	6
7	8	9



京都市都市計画局

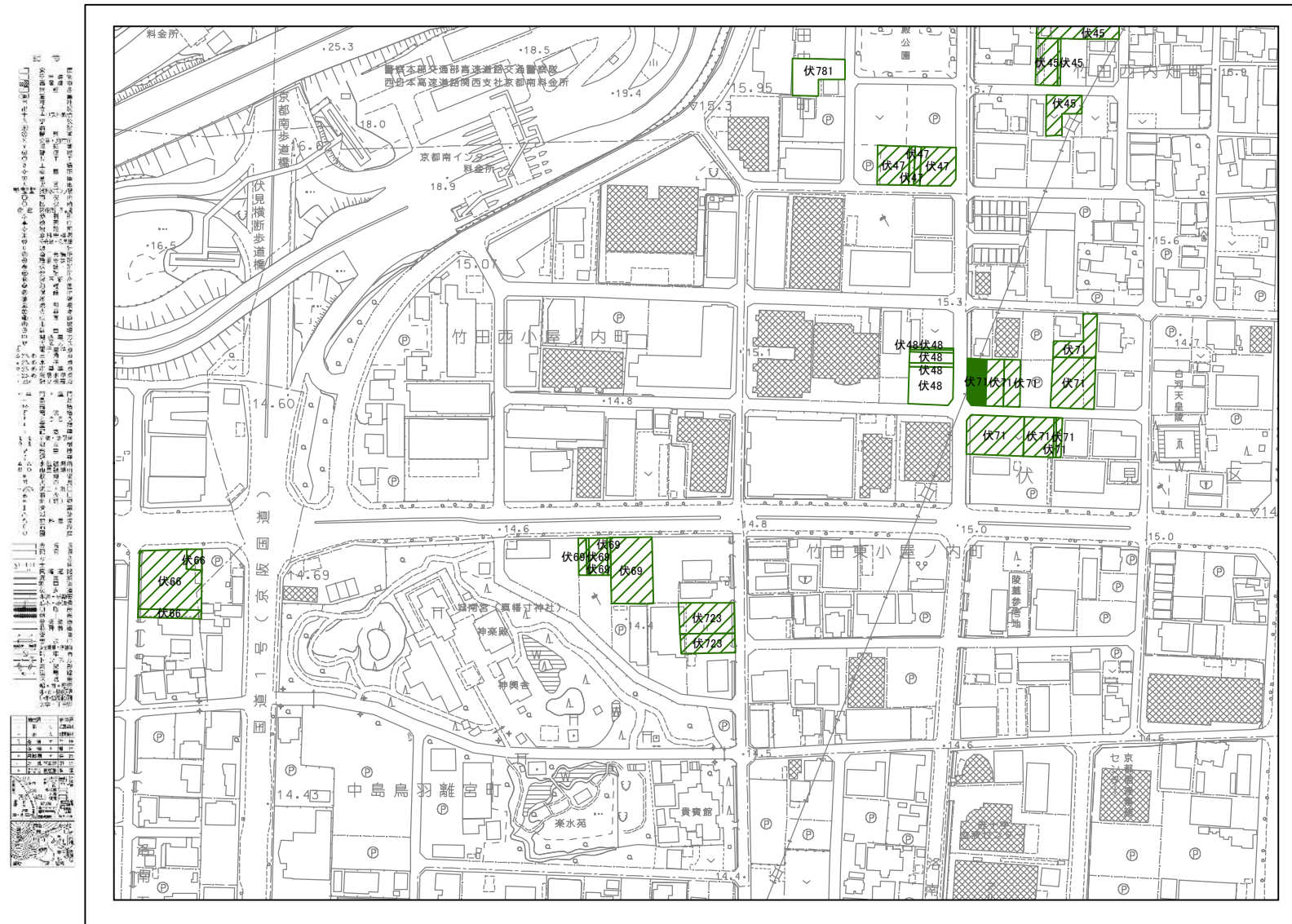
## 凡例

- 生産緑地地区
- 特定生産緑地既指定区域
- 特定生産緑地新規指定区域



1	2	3
4	5	6
7	8	9

## 94-5 城南宮



京都市都市計画局

## 凡例

- 生産緑地地区
- 特定生産緑地既指定区域
- 特定生産緑地新規指定区域



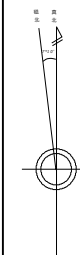
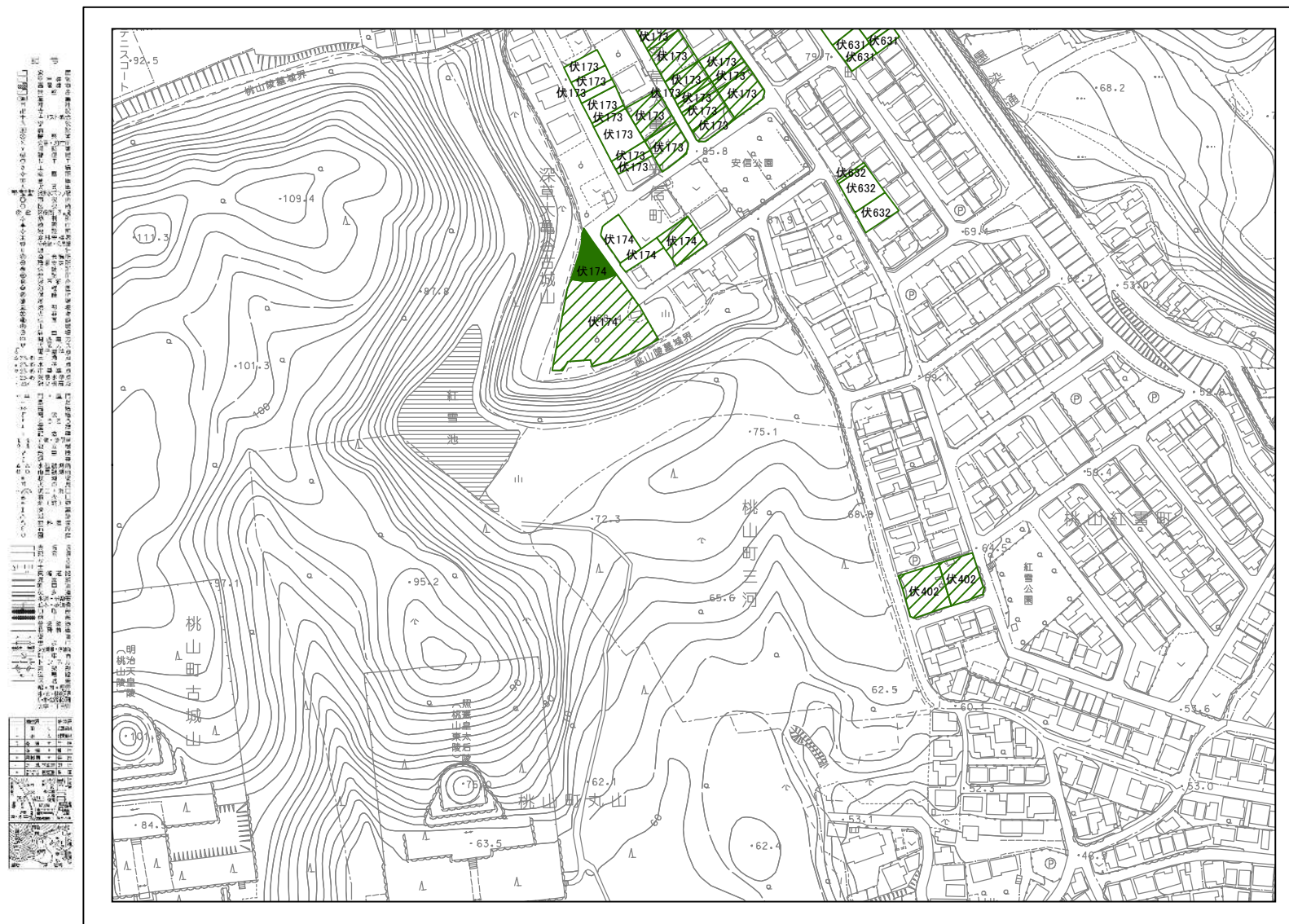
1	2	3
4	5	6
7	8	9





1	2	3
4	5	6
7	8	9

# 105-4 桃山



京都市都市計画局

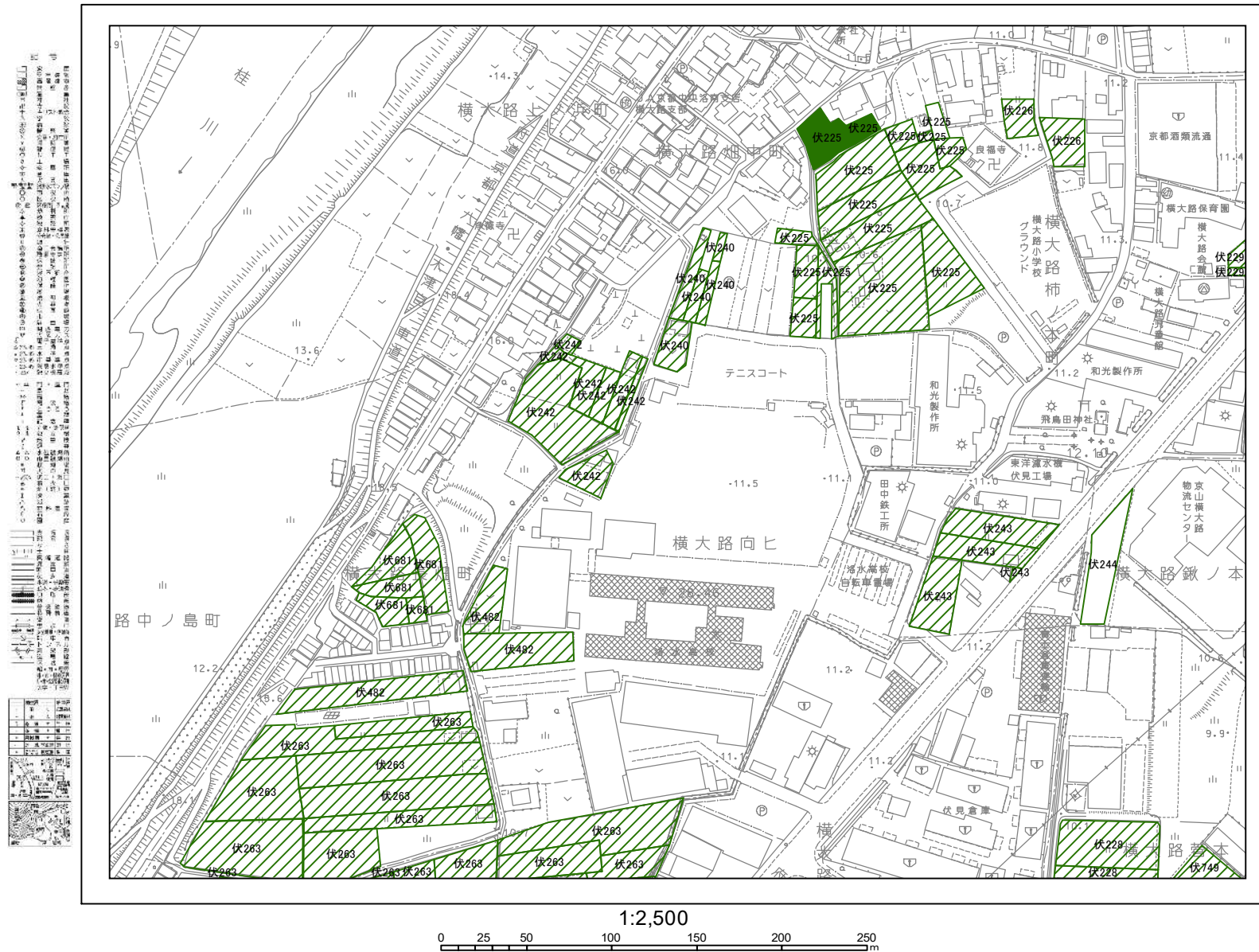
## 凡例

- 生産緑地地区
- 特定生産緑地既指定区域
- 特定生産緑地新規指定区域



# 110-6 羽 東 師

1	2	3
4	5	6
7	8	9



京都市都市計画局

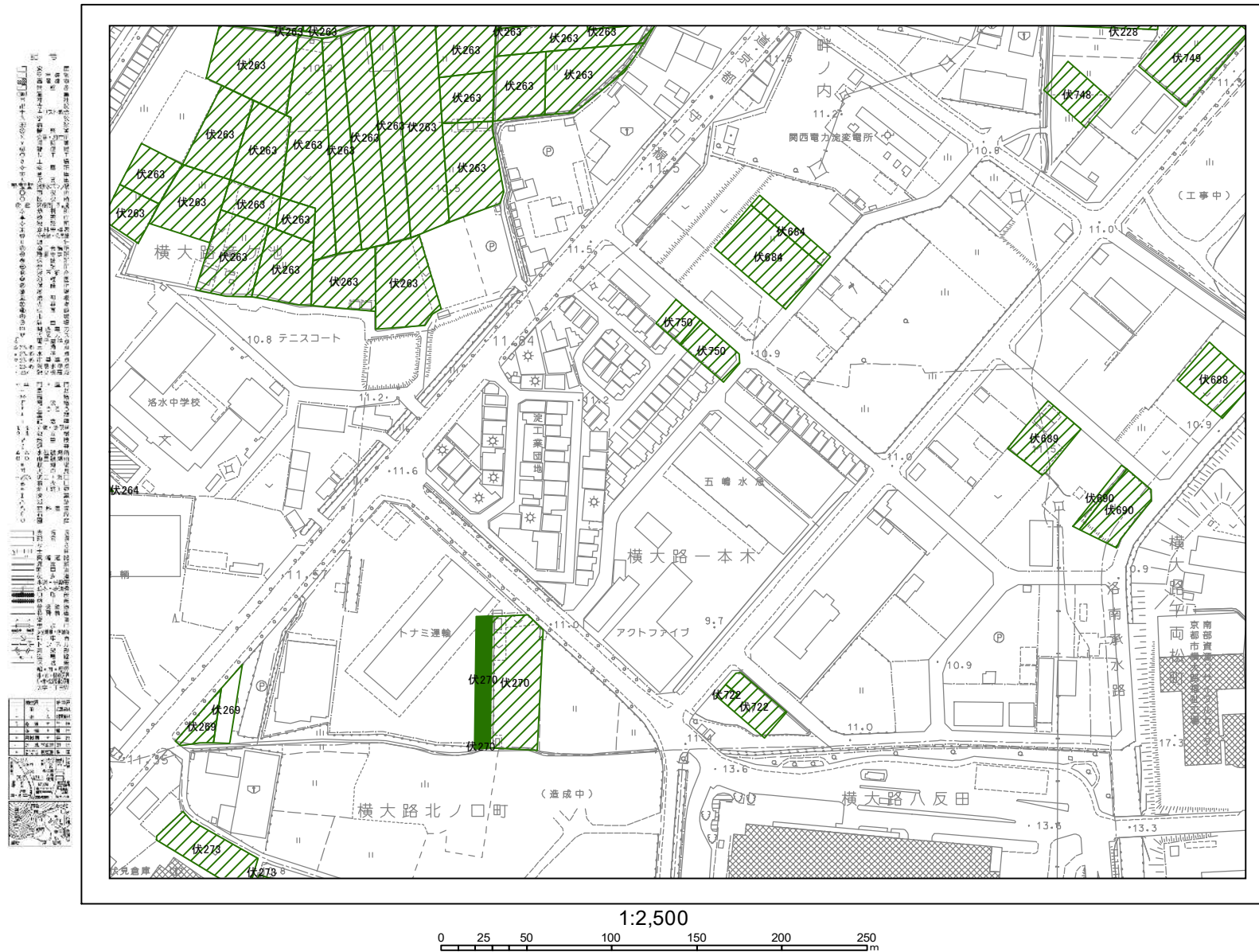
## 凡例

- 生産緑地地区
- 特定生産緑地既指定区域
- 特定生産緑地新規指定区域



## 110-9 羽 東 師

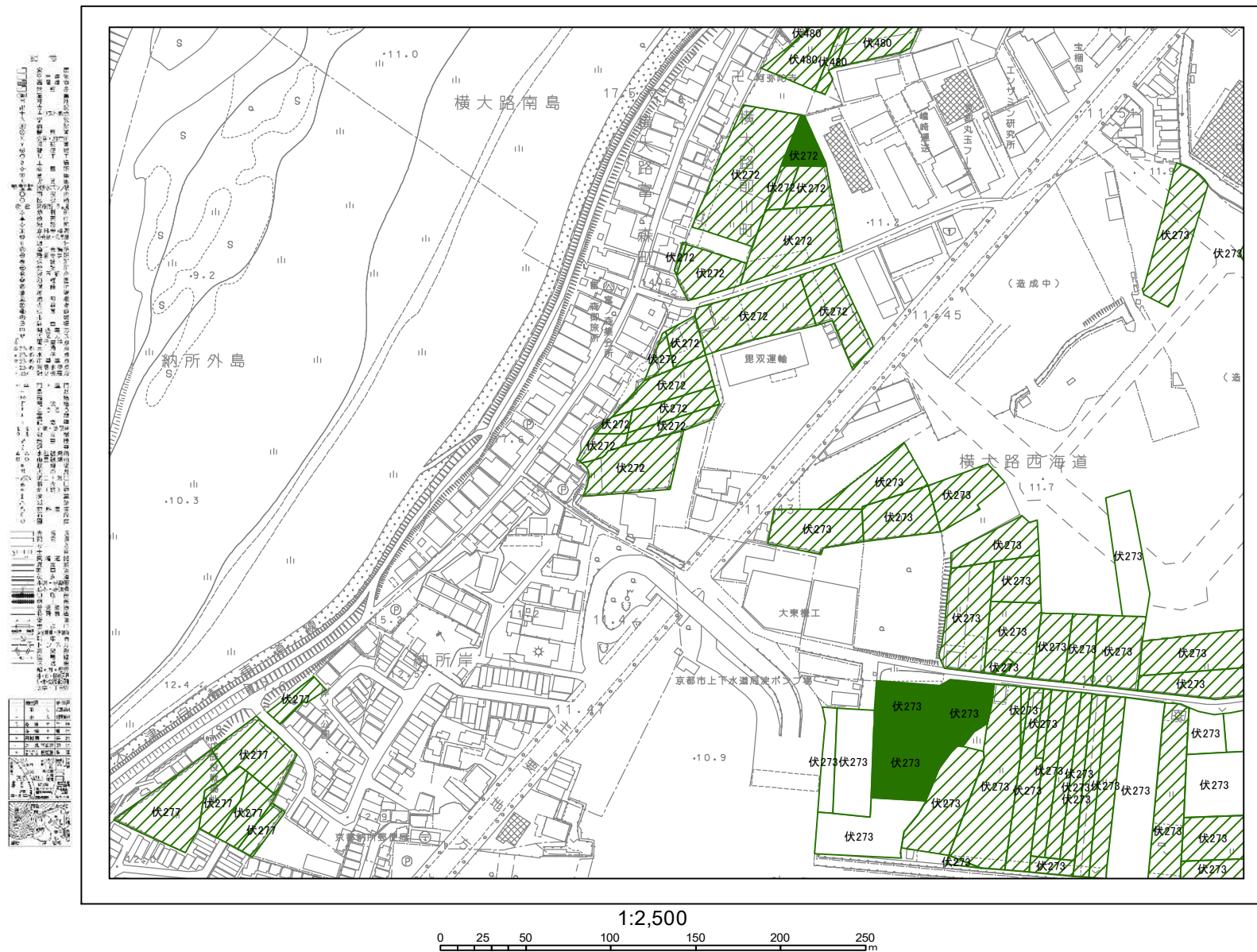
1	2	3
4	5	6
7	8	9





1	2	3
4	5	6
7	8	9

# 117-2 納所



京都市都市計画局

## 凡例

- 生産緑地地区
- 特定生産緑地既指定区域
- 特定生産緑地新規指定区域