

平成19年度京都市立西京高等学校附属中学校入学者募集要項を次のとおり定める。

平成18年9月27日

京都市教育委員会

平成19年度京都市立西京高等学校附属中学校入学者募集要項

目次

- 1 志願者の資格
- 2 入学者の募集
- 3 通学区域
- 4 出願の要領
- 5 作文・製作及び面接
- 6 合格者決定手順及び合格発表
- 7 欠員の補充
- 8 保護者届及び住所等に関する届並びに市外居住者が入学志願するための許可申請  
請手続（特別事情具申）
- 9 その他
- 諸様式

平成19年度における京都市立西京高等学校附属中学校（以下「中学校」という。）の入学者の募集は、中学校に入学を志願する者（以下「志願者」という。）に対し、この要項の定めるところにより行うものとする。

## 1 志願者の資格

志願者の資格は、次の(1)及び(2)のいずれかであって、(3)に該当する者であることとする。

(1) 平成19年3月に小学校又は盲学校、聾<sup>ろう</sup>学校若しくは養護学校の小学部（以下「小学校」という。）を卒業する見込みの者

(2) 京都市立西京高等学校附属中学校長（以下「中学校長」という。）が、(1)に準じる者として確認した者

(3) 次のいずれかに該当する者

ア 保護者（親権を行う者又は未成年後見人若しくはこれに準じる者として京都市教育委員会教育長（以下「教育長」という。）が定める者をいう。以下同じ。）の住所（生活の本拠とするところをいう。以下同じ。）が京都市の区域内（以下「市内」という。）にある者

イ 保護者が住所を入学日までに、他の市町村又は外国から市内に変更する者

ウ ア及びイ以外の者で、8(1)ウにより教育長の許可を受けたもの

## 2 入学者の募集

(1) 募集定員は、120名とする。

(2) 入学者の募集は、この要項により中学校長が行う。

## 3 通学区域

通学区域は、市内全域とする。

## 4 出願の要領

(1) 願書受付期間及び受付場所

受付期間	受付場所
平成19年1月 8日(月) 午前9時から午後5時まで	京都市立西京高等学校附属中学校 京都市中京区西ノ京東中合町1番地
1月 9日(火) 午前9時から午後7時まで	電話 075-841-0010
10日(水) 午前9時から正午まで	

期間内に来校することが難しく、郵送で出願する場合は、平成19年1月5日(金)から平成19年1月10日(水)までの消印のあるものに限り有効とする。

なお、郵送による場合は、電話で中学校長に志願者氏名その他必要な事項を連絡のうえ、入学者選考手数料分の郵便小為替及び受検票等の返信用として、あて先を記入し書留送付分の切手を貼った封筒を同封し、書留速達により提出すること。

## (2) 提出書類

志願者は、次の書類を願書受付期間内に、中学校長に提出すること。

書類名	提出部数	作成者
入学願書(様式アの1)	1部	志願者
写真票(様式アの2)	1部	志願者
報告書(様式イ) ※開封無効	1部	小学校長

備考 8に規定する届出又は許可申請手続を行い、受理書又は許可書の交付を受けた者は、それを入学願書(様式アの1)に添付すること。

## (3) 志願者の手続

ア 志願者は、入学願書、受検票及び写真票(様式アの2)に所要事項を記入し、

必要箇所に保護者が署名又は記名押印のうえ、入学者選考手数料を添えて、中学校長に提出すること。

なお、入学者選考手数料は、現金により出願窓口にて納入し、その領収書を入学願書の付票の所定欄にはり付けること。

イ 志願者は、小学校長に報告書（様式イ）の作成を依頼し、交付を受けて、他の提出書類とともに、中学校長に提出すること。

ウ 出願に当たって、教育長に、8に規定する届出又は許可申請を行う必要のある者は、平成18年12月15日（金）から平成18年12月21日（木）まで（午前10時から午後4時まで。）の間に手続を完了すること。

エ 1(2)の該当者は、就学等状況報告書（様式ウ）により、平成18年12月4日（月）までに中学校長に確認を願い出ること。

オ 出願を予定する者のうち、障害のある者で、面接及び作文・製作の実施上の配慮を希望する場合には、中学校長にあらかじめ申し出ること。

#### (4) 小学校長の手続

小学校長は、志願者からの依頼により報告書（様式イ）を作成し、厳封のうえ、志願者に交付するものとする。

#### (5) 中学校長の処理

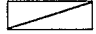
ア 中学校長は、提出された書類を審査のうえ受け付け、入学願書に付いている受検票に所要事項を記入し、契印し、切り離して志願者に交付するものとする。

イ 中学校長は、(3)オにより申し出があった場合は、京都市教育委員会（以下「教育委員会」という。）と協議すること。

#### (6) 提出書類記入上の注意

ア 各提出書類の記入は横書きとし、数字は算用数字を使用すること。

イ 各欄については、次の要領によって記入し、空欄を作らないこと。

- (ア) 該当する事項がある場合は、必ず記入すること。
- (イ) 記載事項がない場合は、「なし」と記入すること。
- (ウ) 記載事項のいずれかを選ぶ場合は、該当事項を○で囲むこと。
- (エ) ※欄は、志願者、小学校では記入しないこと。
- (オ) ※欄以外で記入の必要のない欄は、斜線（）で抹消すること。

ウ 写真票について

写真は、出願前3箇月以内に撮影したパスポート申請用の大きさ（縦4.5センチメートル、横3.5センチメートル程度。白黒・カラーを問わない。）の正面、無帽のものとする。

エ 報告書について

- (ア) 小学校児童指導要録（以下「指導要録」という。）に基づいて、作成すること。
- (イ) 第6学年については、平成18年12月10日現在で記入すること。
- (ウ) 「各教科の学習の記録」欄は、指導要録の内容に基づき、必要な学年の成績を次の要領によって記入すること。
  - a 「観点別学習状況」は、各教科について、指導要録に記載された観点ごとにA、B、Cの記号を記入すること。
  - b 「評定」は、各教科について、すべて3段階評価によって、3・2・1（3を上位とする。）の評定点を使用することとする。第5学年は指導要録に記載された評定点を記入し、第6学年は平成18年12月10日現在の評定点を記入すること。
- (エ) 「総合的な学習の時間の記録」欄は、第5学年及び第6学年について学習活動及び指導の目標や内容に基づいて各小学校が定めた評価の観点を踏まえ、児童の学習状況における顕著な事項に関して記入すること。

- (オ) 「出欠の記録」欄は、第5学年及び第6学年について記入すること。「備考」については、年間20日以上欠席のある者について、その主な理由を学年ごとに記入すること。
- (カ) 「行動の記録」欄は、第5学年及び第6学年について、掲げられた各項目の趣旨に照らして十分満足できる状況にあると判断される場合に○印を記入すること。
- (キ) 「特別活動の記録」欄は、第5学年及び第6学年について、活動が顕著な事項等について記入すること。
- (ク) 「特記事項」欄は、児童が取得した資格等について記入すること。

## 5 作文・製作及び面接

### (1) 実施日及び会場

実施日	会場
平成19年1月20日(土)	京都市立西京高等学校附属中学校 京都市中京区西ノ京東中合町1番地 電話 075-841-0010

### (2) 実施時間

集 合	8:40
事前説明	8:40～ 9:00
作文・製作Ⅰ	9:05～ 9:50
作文・製作Ⅱ	10:15～11:25
面 接	12:25～

### (3) 内容

- ア 作文・製作Ⅰ… 理解力, 思考力, 表現力等をみる。
- イ 作文・製作Ⅱ… 科学的思考力, 判断力及び創意工夫する力等をみる。

ウ 面接…………… 志願者の意欲，個性等と，聞く力・話す力等のコミュニケーション能力をみる。

(4) 追検査

追検査は実施しない。

6 合格者決定手順及び合格発表

(1) 入学候補者の選考

中学校長は，小学校から提出される報告書並びに作文・製作及び面接の結果を総合的に判断して入学候補者を選考する。

(2) 合格者の決定

ア 中学校長は，(1)により選考した入学候補者のうち，特に高い適性があると認められた者を定員の半数程度，合格者として決定する。

イ 残る合格者は，(2)アにより合格した者を除く入学候補者の中から，中学校長が抽選により決定する。

ウ 合格者とならなかった入学候補者については，合格者の入学辞退により欠員が生じた場合の追加合格の対象者とし，中学校長が，抽選により繰り上げ順位を決定する。ただし，順位は公表しない。

(3) 抽選

平成19年1月24日（水）午前10時から，中学校において，志願者の保護者に公開のうえ，実施する。

(4) 合格者の発表と発表後の手続き

ア 合格者の発表は，平成19年1月24日（水）の抽選終了後に，中学校において，受付番号で発表する。

なお，発表は当日午後5時まで掲示する。

イ 中学校長は，合格者に対し，合格通知書（様式エ）を交付するとともに，小

学校長に対し、入学志願者選考結果通知書を送付する。

ウ 合格者は、入学確約書（様式オ）を次の期間内に中学校長へ提出すること。

中学校長は、当該確約書の提出があった者を入学予定者として決定し、「入学許可証明書」（様式カ）を交付する。

なお、期間内に入学確約書が提出されない場合は、入学の意思がないものとして取り扱う。

入学確約書受付期間	
平成19年1月24日（水）	正午から午後5時まで
1月25日（木）	午前9時から午後5時まで
1月26日（金）	午前9時から午後5時まで

#### 7 欠員の補充

中学校長は、入学予定者に欠員が生じた場合は、6(2)ウにより決定した順位に従って、順次、補充を行うものとする。

なお、この場合の通知及び手続きについては、平成19年1月29日（月）までに行うものとする。

#### 8 保護者届及び住所等に関する届並びに市外居住者が入学志願するための許可申請 手続（特別事情具申）

(1) 次の各項目に該当する志願者は、平成18年12月15日（金）から平成18年12月21日（木）まで（午前10時から午後4時まで。）に教育長に届出又は許可申請を行うこと。

ア 親権者又は未成年後見人以外の者が未成年後見人に準じる者として保護者となるために届出を要する場合

(7) 対象者（未成年後見人に準じる者の範囲）

志願者の在学期間中監護及び教育を行うことが見込まれる者で、監護及び



教育を行うについて正当な理由があるもの

(イ) 提出書類

a 入学志願者の保護者届

b その他, 教育委員会において, それぞれの事情に応じて必要とする証明  
又は資料

(ウ) 提出先

教育長

イ 転居等により, 住所の届出を要する場合

(ア) 対象者

保護者の住所を入学日までに他の市町村又は外国から市内に変更する者

(イ) 提出書類

a 入学志願者の住所に関する届

b その他, 教育委員会において, それぞれの事情に応じて必要とする証明  
又は資料

(ウ) 提出先

教育長

ウ 市外居住者が入学志願するため許可申請を要する場合

(ア) 対象者

a 保護者の生活の本拠が隣接市町にあって, 地形・交通機関等の関係上,  
その市町の中学校に通学することが著しく困難な者

ただし, 八幡市八幡長町, 八幡樋ノ口及び川口高原地区並びに久御山町  
大字大橋辺地区に保護者の住所があり, 京都市立小学校に通学する児童に  
ついては当該手続きを要しない。

b その他特別の事情がある者

(イ) 提出書類

a 市外居住者の中学校就学許可申請書

b その他、教育委員会において、それぞれの事情に応じて必要とする証明  
又は資料

(ウ) 提出先

教育長

(2) 受理書又は許可書の交付

ア 届出書を受理した場合は、受理書を交付するものとする。

イ 許可申請書を審査の結果、やむを得ない事情があると認めた場合は、許可書  
を交付するものとする。

9 その他

志願に当たって、不正の事実があることが判明したときは、入学許可を取り消す  
ことがある。

※受付番号	
-------	--

入 学 願 書

(あて先) 京都市立西京高等学校附属中学校長

小学校名	
志願者住所	(〒 - )
ふりがな	
志願者氏名	
	年 月 日生 男・女

上記の者は、京都市立西京高等学校附属中学校に入学を志望しますので、出願します。

年 月 日

(〒 - )

保護者住所 \_\_\_\_\_

保護者氏名 \_\_\_\_\_ 印

志願者との関係 \_\_\_\_\_

(電話) \_\_\_\_\_

注 「保護者氏名」欄について、保護者自署の場合は押印不要です。  
その他の場合については、保護者印を押印してください。

(他の市町村からの入学志願者のみ記入してください。)

緊急連絡先 (〒 - )	
	電話
在学小学校住所 (〒 - )	
	電話

※受付番号

付 票

小学校名

住 所

ふりがな  
氏 名

年 月 日生

平成 19 年度入学者選考手数料納入書

(領収書はり付け欄)

出願の際、受付窓口にて手数料を納入し、その領収書をはり付けてください。

契  
印

ミ

ソ

ソ

平成 19 年度受検票

※受付番号

氏 名

年 月 日生

小学校名

※受付学校名

印

- 1 本票は入学者選考に関する一切の手続受領書を兼ねます。
- 2 面接及び作文・製作の実施当日携行してください。その後も入学時まで保存しておいてください。

受検に関する注意事項

- ア 面接及び作文・製作の実施当日は、指定された時刻に検査場に集合して、注意事項の説明を受けてください。
- イ 受検票及び筆記用具（鉛筆、消しゴム及び鉛筆削り）を忘れないでください。  
その他必要なものがある場合には、別途指示します。  
なお、計算機能や翻訳機能のある時計等の機器及び文具類並びに携帯電話等の持込みは禁止します。
- ウ 答案用紙には、受付番号を記入し、氏名は記入しないでください。受付番号は、算用数字で正確に記入してください。
- エ 受検中不正行為のあった者は、退場を命じられその後の検査は受けられません。

様式アの2

平成 19 年度

写 真 票

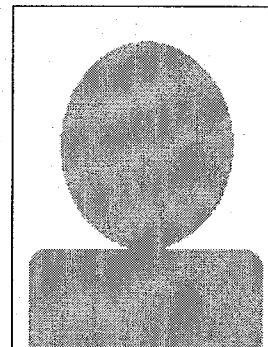
※受付番号

ふりがな

氏 名

小学校名

(写真はり付け欄)



- ・ 3 箇月以内に撮影
- ・ パスポートサイズ（縦4.5センチメートル、横3.5センチメートル程度）
- ・ 正面、無帽

様式イ 平成19年度 京都市立西京高等学校附属中学校入学志願者 報告書

※受付番号	学 校 名	児 童 氏 名	性 別
	小学校		

各教科の学習の記録(観点別学習状況)				各教科の学習の記録(評定)									
教科	観 点 \ 学 年	5年	6年	学年\教科	国語	社会	算数	理科	音楽	図画工作	家庭	体育	
国 語	国語への関心・意欲・態度			5年									
	話す・聞く能力				6年								
	書く能力												
	読む能力												
	言語についての知識・理解・技能												
社 会	社会的事象への関心・意欲・態度			5年	総合的な学習の時間の記録								
	社会的な思考・判断				学年	学習活動	観 点	評 価					
	観察・資料活用の技能・表現												
	社会的事象についての知識・理解												
算 数	算数への関心・意欲・態度			6年									
	数学的な考え方												
	数量や図形についての表現・処理												
	数量や図形についての知識・理解												
理 科	自然事象への関心・意欲・態度			出 欠 の 記 録									
	科学的な思考			学年	欠席日数	備 考							
	観察・実験の技能・表現			5年									
	自然事象についての知識・理解			6年									
音 楽	音楽への関心・意欲・態度			行 動 の 記 録				特別活動の記録					
	音楽的な感受や表現の工夫			項目 \ 学年	5年	6年	項目 \ 学年は( )書き						
	表現の技能			基本的な生活習慣			学級活動						
	鑑賞の能力			健康・体力の向上			児童会活動						
				自主・自律									
図画工作	造形への関心・意欲・態度			責任感			クラブ活動						
	発想や構想の能力			創意工夫			学校行事						
	創造的な技能			思いやり・協力									
	鑑賞の能力			生命尊重・自然愛護									
				勤労・奉仕									
家 庭	家庭生活への関心・意欲・態度			公正・公平									
	生活を創意工夫する能力			公共心・公徳心									
	生活の技能			特記事項									
	家庭生活についての知識・理解												
体 育	運動や健康・安全への関心・意欲・態度			この報告書の記載事項に誤りのないことを証明します。									
	運動や健康・安全についての思考・判断			平成 年 月 日									
	運動の技能			学 校 名									
	健康・安全についての知識・理解			学 校 長 氏 名 <span style="float: right;">印</span>									
				記 載 責 任 者 氏 名									

様式ウ

平成19年度

就 学 等 状 況 報 告 書

年 月 日

(あて先) 京都市立西京高等学校附属中学校長

志願者氏名

保護者氏名

印

注 「保護者氏名」欄について、保護者自署の場合は押印不要です。

その他の場合については、保護者印を押印してください。

次の記載事項は、事実と相違ありません。

就学等状況

学 校 名	所在地 (国名・都市名等)	期 間
		年 月～ 年 月
		年 月～ 年 月
		年 月～ 年 月
		年 月～ 年 月
		年 月～ 年 月
備 考		

様式エ

平成19年度


合格通知書

平成 年 月 日

受 付 番 号		
志 願 者	氏 名	
	小 学 校 名	立 小学校
保 護 者 氏 名		

あなたは、平成19年度京都市立西京高等学校附属中学校入学者選考の結果、合格したので通知します。

入学の意思がある場合は、平成 年 月 日（ ）午後 時までに入學確約書を提出してください。入学確約書を提出した者を、入学予定者として取り扱います。また、入学確約書を提出しない者は、入学を辞退したものとみなします。

京都市立西京高等学校附属中学校長 

入学確約書

(あて先) 京都市立西京高等学校附属中学校長

受 付 番 号		
合 格 者	氏 名	男 女
	現 住 所	現住所が住民票と異なる場合は、〔 〕内に住民票住所を記入してください。 〔 〕
	小 学 校 名	立 小学校
	就学通知に記載 されている指定 中 学 校 名	立 中学校

京都市立西京高等学校附属中学校に入学することを、本人及び保護者連署のうえ、ここに確約します。

年 月 日

合格者氏名

保護者住所

保護者氏名

合格者との関係

電 話

注 「保護者氏名」欄について、保護者自署の場合は押印不要です。  
その他の場合については、保護者印を押印してください。



様式カ

平成19年度

入学予定者確認書

受 付 番 号		
入 学 予 定 者	氏 名	年 月 日生
	小 学 校 名	立 小学校
	現 住 所	
保 護 者	氏 名	入学予定者との関係 ( )
	現 住 所	

上記の者は、平成19年4月1日をもって、京都市立西京高等学校附属中学校に入学予定であることに相違ありません。

平成 年 月 日

京都市立西京高等学校附属中学校長 印

(教育委員会事務局指導部学校指導課)