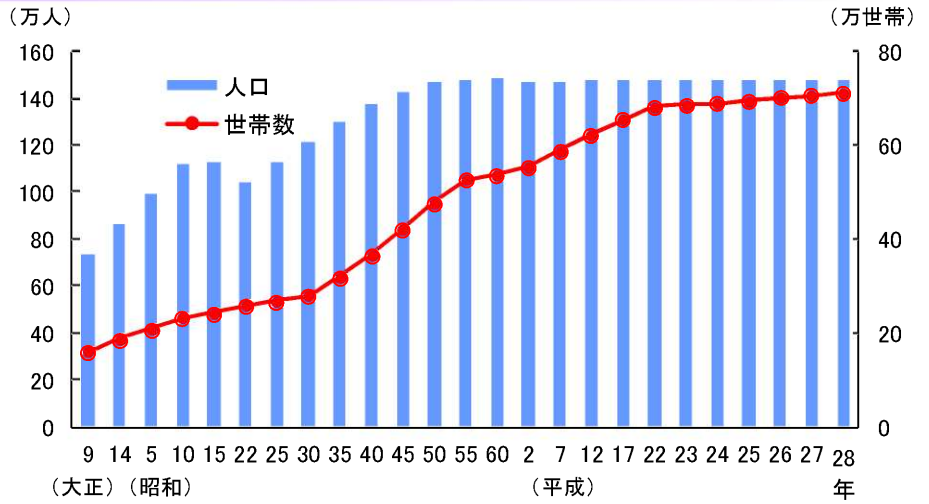


人口

(1) 人口と世帯数

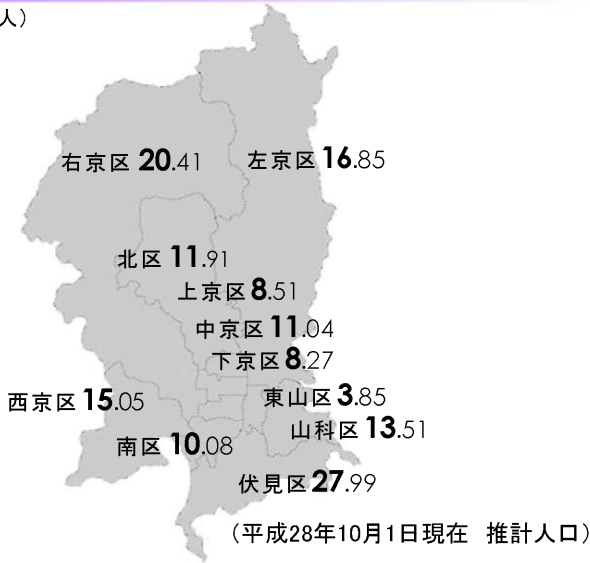
現在の市域（京北町を編入した後の区域）による国勢調査結果の人口と世帯数の推移をみると、人口は昭和60年の1,486,402人をピークに、その後ほぼ横ばいとなっています。一方、世帯数は増加傾向が続いています。



(各年10月1日現在 国勢調査結果, 推計人口)

(2) 行政区別人口

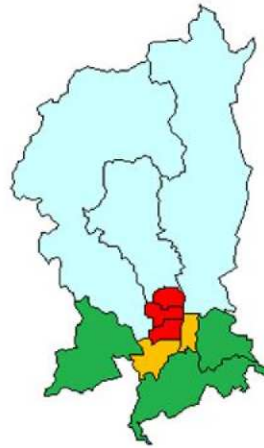
(万人)



(平成28年10月1日現在 推計人口)

(3) 人口密度

京都市全体の人口密度1,781人/k㎡と比べると、北区、左京区、右京区の3行政区が下回っています。

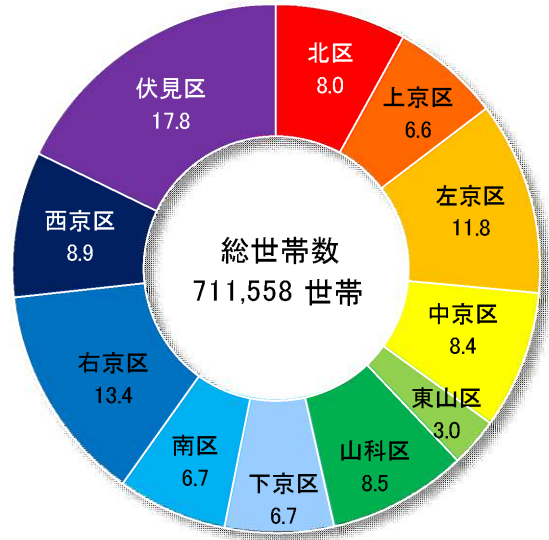
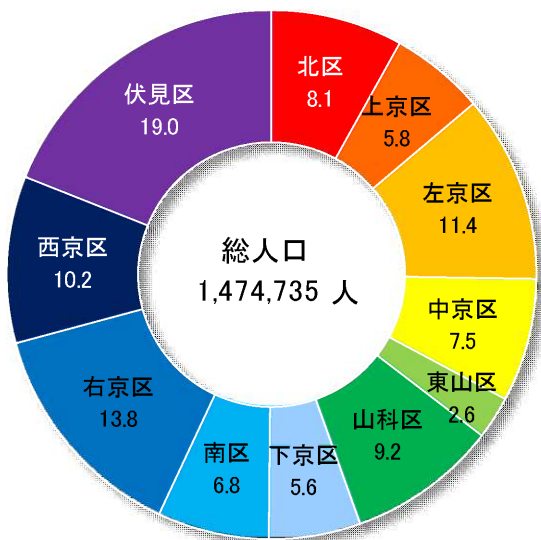


(平成28年10月1日現在 推計人口)

(4) 行政区別の構成比

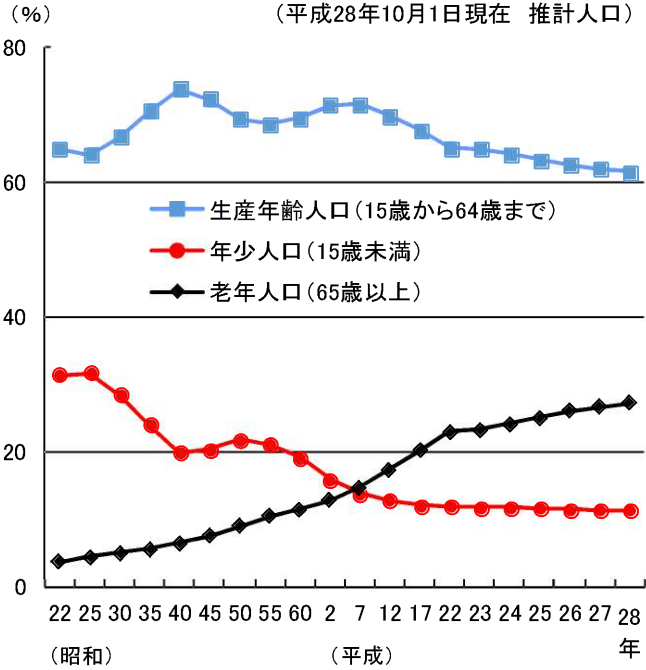
(%)

(平成28年10月1日現在 推計人口)



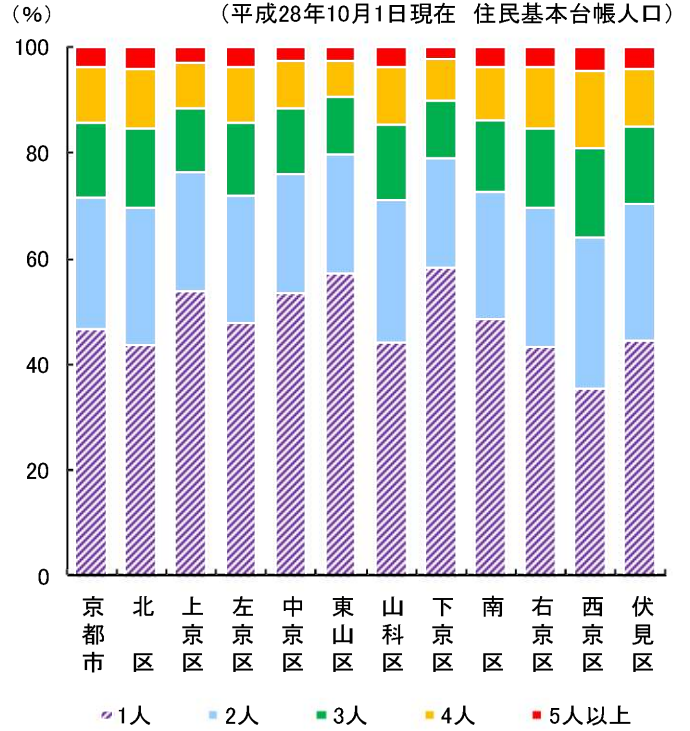
(5) 年齢3区分別人口の構成比

65歳以上の老年人口の割合は、昭和22年以降増加を続け、平成17年には20%を超え、平成28年は27.2%でした。

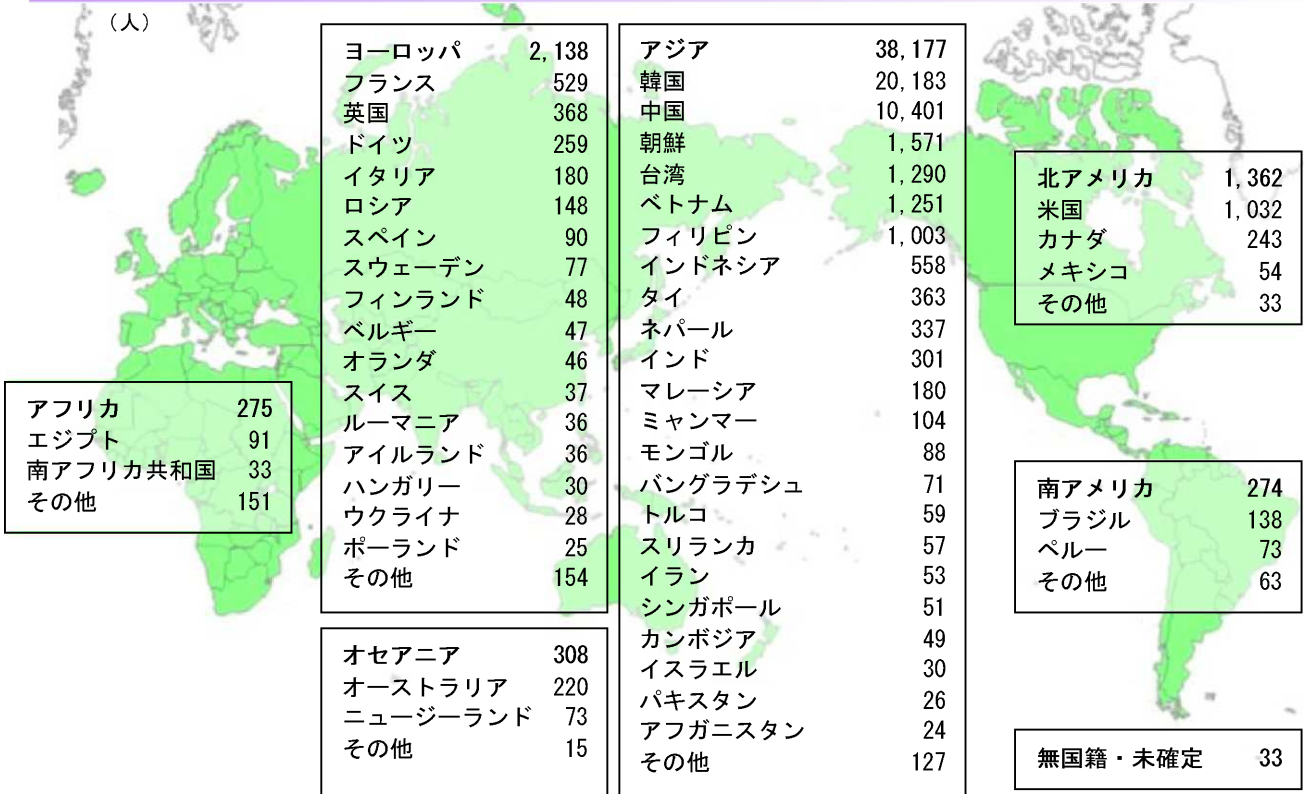


(6) 世帯構成人員別世帯数の構成比

すべての行政区で、単身世帯の割合が増加傾向にあります。



(7) 国籍別外国人住民数



(平成28年12月31日現在 住民基本台帳人口)

資料 (1)~(4)総務省統計局「国勢調査報告」, 総合企画局情報化推進室統計解析担当

(5)(6)総合企画局情報化推進室統計解析担当 (7)文化市民局地域自治推進室市民窓口企画担当