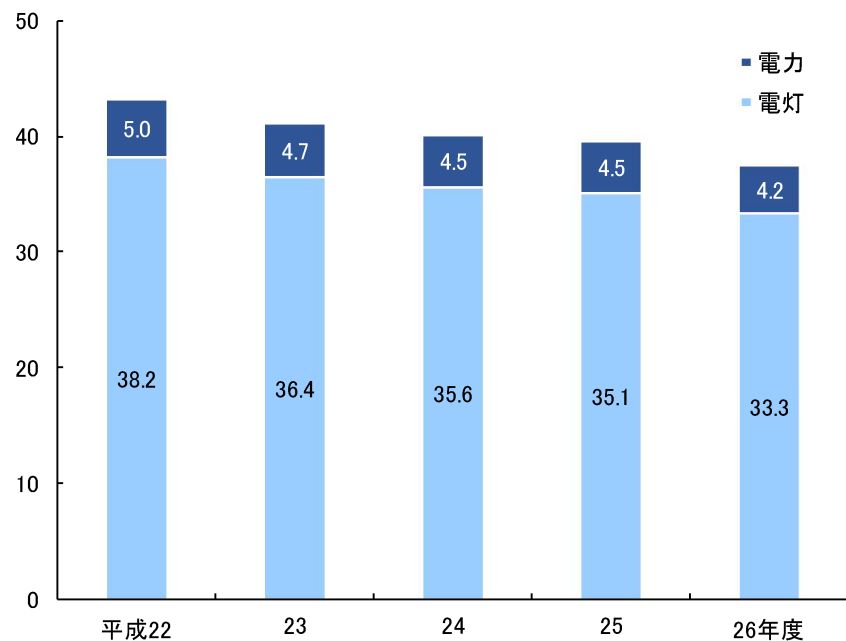


# 電気・ガス・水道

## (1) 電気使用量

(億kWh)



Q.電灯と電力って何が違うの？

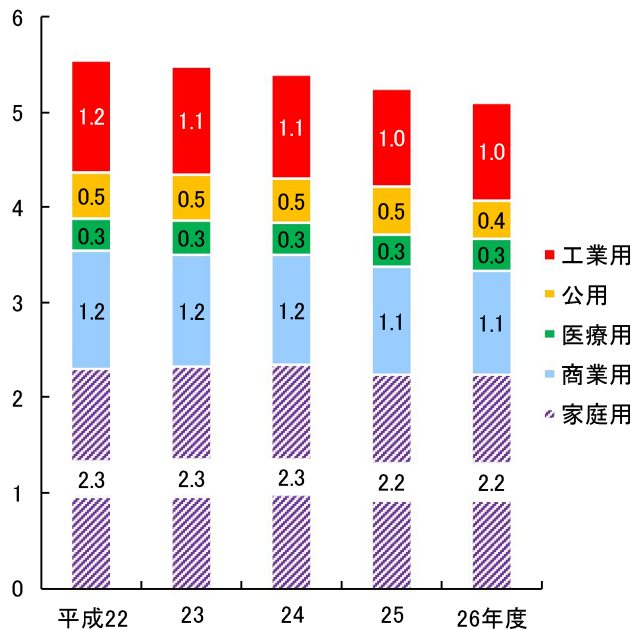
電灯とは、主に100Vの電圧で供給される電気契約で、照明や一般的な家電製品、OA機器などに使用されます。

電力とは、主に200V以上の電圧で供給される電気契約で、事業用に使用されます。家庭では、電気温水器、蓄熱式電気床暖房、大型エアコンなどに使用されます。

注)「電力」には、特定規模需要分を含んでいません。

## (2) ガス消費量

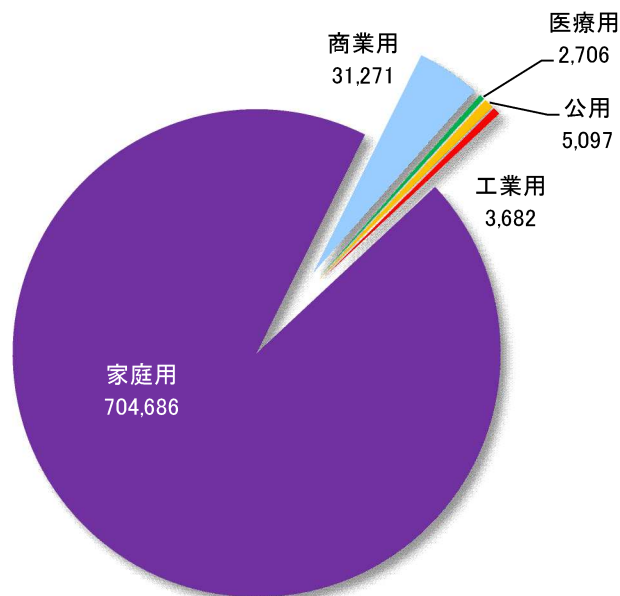
(億m<sup>3</sup>)



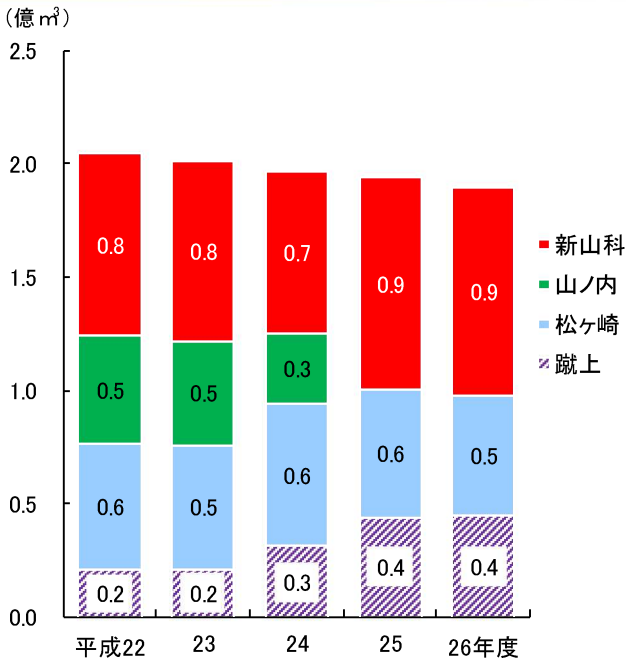
## (3) ガス需要戸数

(戸数)

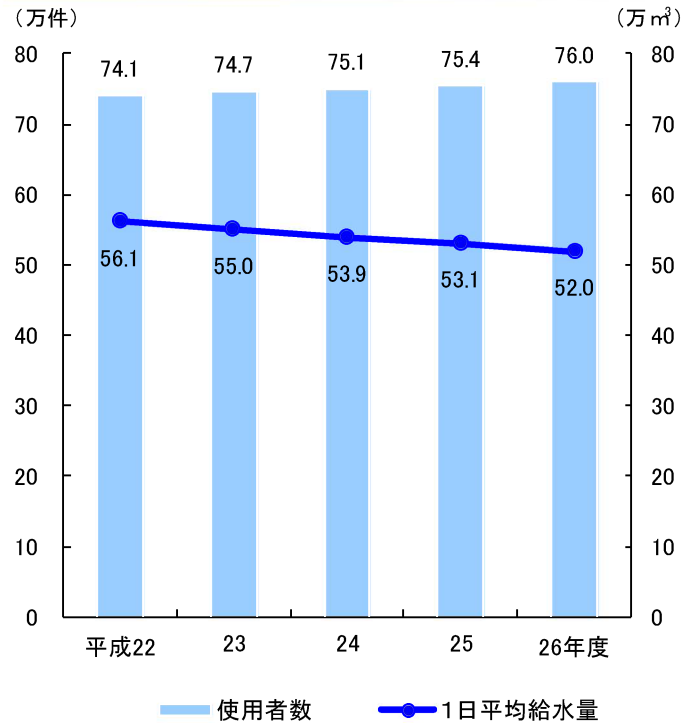
(平成26年12月31日現在)



#### (4) 浄水場別給水量

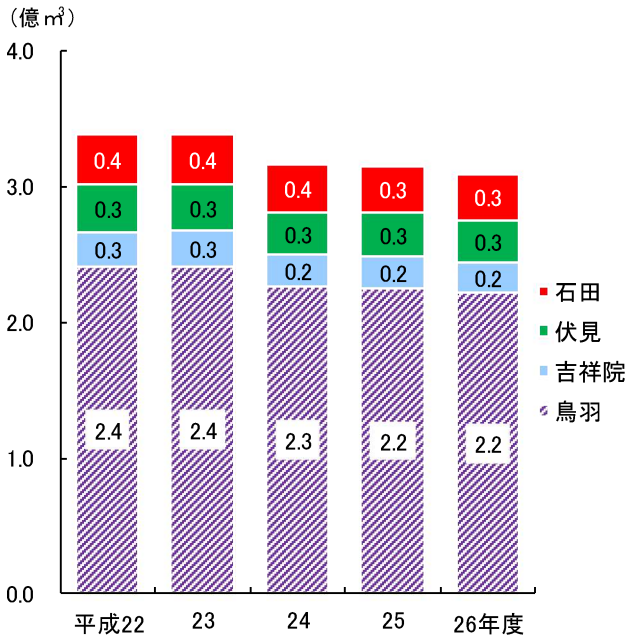


#### (5) 上水道の使用者数と1日平均給水量

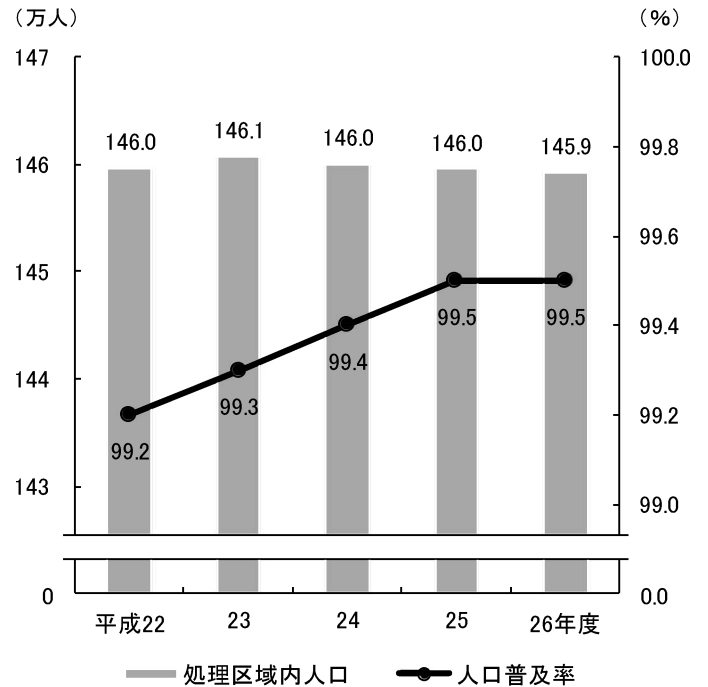


注) 山ノ内浄水場は、平成24年度末に廃止されました。

#### (6) 水環境保全センター別流入下水量



#### (7) 公共下水道処理区域内人口と人口普及率



- 資料 (1)関西電力株式会社京都支店  
 (2)(3)大阪ガス株式会社  
 (4)(5)上下水道局「水道統計年報」  
 (6)(7)上下水道局「公共下水道統計年報」, 上下水道局総務部総務課