



# 京都市の就業構造の概況

統計解析No.21

## —平成19年就業構造基本調査集計結果—

### 1 はじめに

就業構造基本調査（指定統計第 87 号）は、国民の就業及び不就業の状態を調査し、全国及び地域別の就業構造に関する基礎資料を得ることを目的として実施され、昭和 31 年の第 1 回調査以来、昭和 57 年まではほぼ 3 年ごとに、それ以降は 5 年ごとに行われています。

今回の調査は 15 回目に当たり、平成 19 年 10 月 1 日現在で実施されました。

この調査は抽出調査として行われ、結果数値の推定は別途作成されている地域区分、男女、年齢階級人口を基準人口とする比推定により行われていますので、推定値には標本誤差を含んでいます。調査の対象は、全国で約 45 万世帯に居住する 15 歳以上の世帯員で、京都市では約 5,700 世帯を無作為に抽出し、その世帯に居住する世帯員を対象として行われました。

この平成 19 年就業構造基本調査の集計結果が、総務省から発表されましたので、京都市分の結果について概要を紹介します。

なお、本調査の数値は百の位未満を四捨五入しているため、総数とその内訳の合計とは一致しない場合があります。

### 2 就業状態

国勢調査や労働力調査が月末 1 週間の就業・不就業の状態を把握しているのに対し、この調査では、ふだんの就業・不就業の状態を把握しています。

有業者・・・ふだん収入を得ることを目的として仕事をしており、調査日（平成 19 年 10 月 1 日）以降もしていくことになっている者及び仕事を持っているが現在は休んでいる者をいいます。なお、家族の人が自家営業（個人経営の商店、工場や農家など）に従事した場合は、その家族の人が無給であっても、自家の収入を得る目的で仕事をしたこととなります。

無業者・・・ふだん仕事をしていない者、すなわち、ふだん全く仕事をしていない者及び臨時的にしか仕事をしていない者をいいます。

#### （1）有業者

平成 19 年 10 月 1 日現在における京都市の 15 歳以上人口は 128 万 5500 人で、平成 14 年調査（以下、前回とといいます。）と比べて、1 万 3800 人（1.1 割）の増加となっています。

このうち、有業者は 74 万 9500 人で、前回と比べて 2 万 6500 人（3.7 割）の増加となっています。有業者の対前回増加率は、昭和 34 年以降平成 4 年までは、昭和 62 年の横ばいを除いて増加を続け、その後、平成 9 年、14 年と減少傾向となりましたが、今回、平成 4 年以来 15 年ぶりに増加に転じました。

男女別にみると、前回と比べて、有業者は男性で 4300 人（1.0 割）、女性で 2 万 2200 人（7.2 割）の増加となり、女性の増加率が高くなっています。（表－1、表－2、図－1 参照）

表－1 男女別 15 歳以上人口、有業者数、有業率の推移（昭和 34 年～平成 19 年）

|        | 総 数     |       |      |            | 男       |       |      |            | 女       |       |      |            |
|--------|---------|-------|------|------------|---------|-------|------|------------|---------|-------|------|------------|
|        | 15歳以上人口 | 有業者   | 有業率  | 対前回有業者数増加率 | 15歳以上人口 | 有業者   | 有業率  | 対前回有業者数増加率 | 15歳以上人口 | 有業者   | 有業率  | 対前回有業者数増加率 |
|        | 千人      | 千人    | %    | %          | 千人      | 千人    | %    | %          | 千人      | 千人    | %    | %          |
| 昭和 34年 | 933.0   | 512.0 | 54.9 | -          | 439.0   | 344.0 | 78.4 | -          | 493.0   | 168.0 | 34.1 | -          |
| 37     | 1,006.0 | 554.0 | 55.1 | 8.2        | 486.0   | 386.0 | 79.4 | 12.2       | 521.0   | 169.0 | 32.4 | 0.6        |
| 40     | 1,088.0 | 586.0 | 53.9 | 5.8        | 525.0   | 399.0 | 76.0 | 3.4        | 563.0   | 187.0 | 33.2 | 10.7       |
| 43     | 1,131.0 | 625.0 | 55.3 | 6.7        | 544.0   | 412.0 | 75.7 | 3.3        | 587.0   | 213.0 | 36.3 | 13.9       |
| 46     | 1,128.0 | 641.0 | 56.8 | 2.6        | 545.0   | 425.0 | 78.0 | 3.2        | 583.0   | 217.0 | 37.2 | 1.9        |
| 49     | 1,143.0 | 648.0 | 56.7 | 1.1        | 554.0   | 420.0 | 75.8 | △ 1.2      | 588.0   | 229.0 | 38.9 | 5.5        |
| 52     | 1,138.0 | 654.0 | 57.5 | 0.9        | 551.0   | 415.0 | 75.3 | △ 1.2      | 586.0   | 238.0 | 40.6 | 3.9        |
| 54     | 1,137.0 | 666.0 | 58.6 | 1.8        | 550.0   | 414.0 | 75.3 | △ 0.2      | 587.0   | 252.0 | 42.9 | 5.9        |
| 57     | 1,182.0 | 709.0 | 60.0 | 6.5        | 571.0   | 431.0 | 75.5 | 4.1        | 611.0   | 279.0 | 45.7 | 10.7       |
| 62     | 1,212.0 | 709.0 | 58.5 | 0.0        | 583.0   | 426.0 | 73.1 | △ 1.2      | 629.0   | 283.0 | 45.0 | 1.4        |
| 平成 4   | 1,237.0 | 761.0 | 61.5 | 7.3        | 592.0   | 439.0 | 74.2 | 3.1        | 645.0   | 322.0 | 49.9 | 13.8       |
| 9      | 1,265.0 | 755.0 | 59.7 | △ 0.8      | 603.0   | 440.0 | 73.0 | 0.2        | 662.0   | 314.0 | 47.4 | △ 2.5      |
| 14     | 1,271.7 | 723.0 | 56.9 | △ 4.2      | 600.0   | 414.7 | 69.1 | △ 5.8      | 671.7   | 308.3 | 45.9 | △ 1.8      |
| 19年    | 1,285.5 | 749.5 | 58.3 | 3.7        | 604.5   | 419.0 | 69.3 | 1.0        | 681.0   | 330.5 | 48.5 | 7.2        |

（注）昭和 52 年以前は 7 月 1 日現在、それ以降は 10 月 1 日現在  
平成 9 年以前の 15 歳以上人口及び有業者は千人単位、平成 14 年以降は百人単位の集計

(2) 有業率

有業率（15歳以上人口に占める有業者の割合）は58.3%で、前回と比べて1.4ポイント増加しています。男女別にみると、男性は69.3%で0.2ポイントの微増、女性は48.5%で2.6ポイントの増加となり、

女性の有業率は平成4年に次いで、調査開始以降2番目の高さとなりました。また、男女共に平成4年以降減少傾向にありましたが、今回有業者の増加と同様、15年ぶりに増加に転じました（表-1、図-2参照）。

図-1 有業者数、有業率の推移（昭和34年～平成19年）

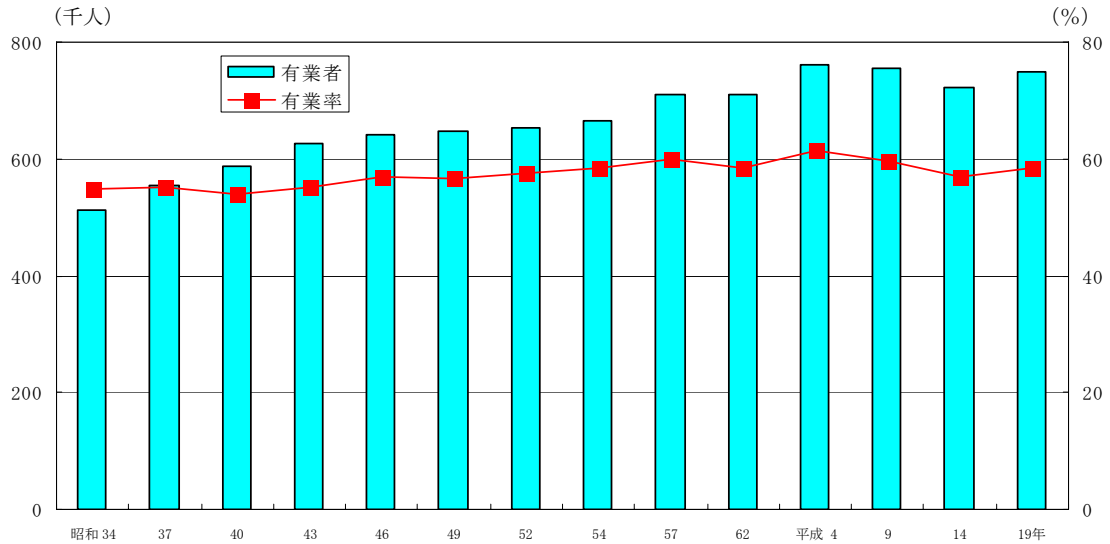
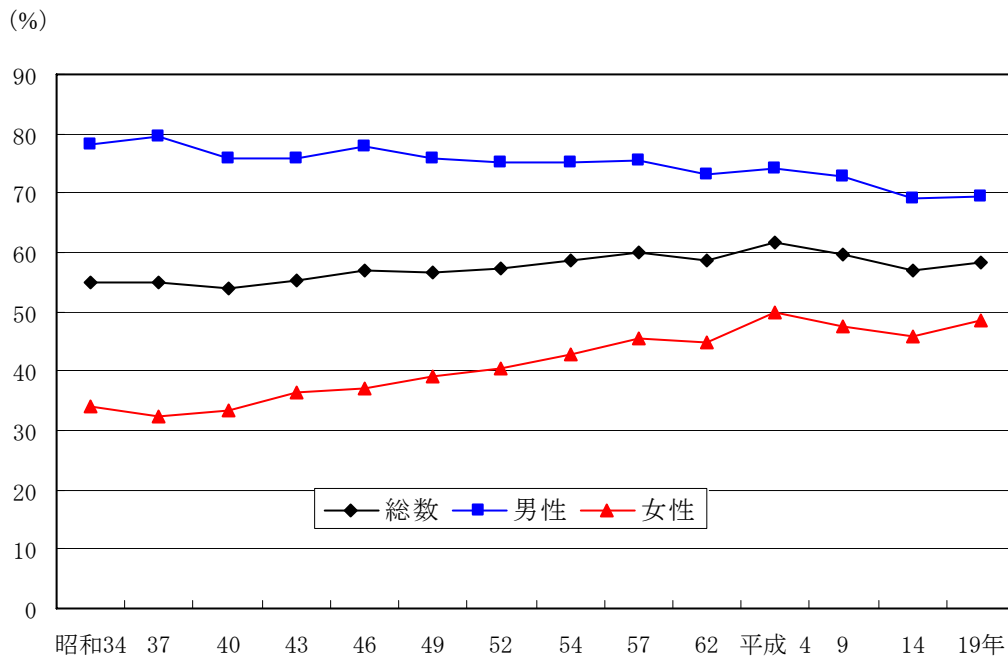


図-2 男女別有業率の推移（昭和34年～平成19年）



### (3) 就業状態の全国比較

全国の有業者は6597万7500人で、前回に比べて96万8200人(1.5%)増加し、男女別では、男性が0.4%、女性が3.1%の増加となっています。京都市の増加率は男性1.0%、女性7.2%で全国よりも高く、また京都市、全国共に女性の増加率が高くなっています。

15歳以上人口に対する就業状態別の構成比を比較

すると、有業者の割合(有業率)は59.8%で、男女別では男性71.6%、女性48.8%となっています。京都市の有業率は男性69.3%、女性48.5%で、全国よりやや低くなっていますが、これは、京都市の無業者のうち、通学している者の割合が男女共全国より高くなっていることも一因かと思われます。(表-2参照)

表-2 京都市及び全国の就業状態

|                 | 総数          | 有業者       |                        |          |                    |                    |                             | 無業者   |                              |                         |         |          |
|-----------------|-------------|-----------|------------------------|----------|--------------------|--------------------|-----------------------------|-------|------------------------------|-------------------------|---------|----------|
|                 |             | 総数        | 仕事<br>が<br>主<br>な<br>者 | 仕事は従な者   |                    |                    |                             | 総数    | 家事を<br>し<br>て<br>い<br>る<br>者 | 通学し<br>て<br>い<br>る<br>者 | その他     |          |
|                 |             |           |                        | 総数       | 家事が<br>主<br>な<br>者 | 通学が<br>主<br>な<br>者 | 家事・通学<br>以外が<br>主<br>な<br>者 |       |                              |                         |         |          |
| 実 数 (単位:千人)     |             |           |                        |          |                    |                    |                             |       |                              |                         |         |          |
| 京<br>都<br>市     | 平成19年<br>総数 | 1,285.5   | 749.5                  | 582.1    | 164.8              | 114.3              | 41.3                        | 9.3   | 536.1                        | 239.9                   | 102.1   | 190.3    |
|                 | 男           | 604.5     | 419.0                  | 390.3    | 27.4               | 3.5                | 19.6                        | 4.2   | 185.5                        | 12.9                    | 55.5    | 115.5    |
|                 | 女           | 681.0     | 330.5                  | 191.8    | 137.5              | 110.8              | 21.7                        | 5.0   | 350.6                        | 227.0                   | 46.6    | 74.8     |
|                 | 平成14年<br>総数 | 1,271.7   | 723.0                  | 575.1    | 147.2              | 105.2              | 32.3                        | 9.7   | 548.6                        | 234.4                   | 116.2   | 197.8    |
|                 | 男           | 600.0     | 414.7                  | 391.6    | 22.8               | 2.0                | 17.4                        | 3.4   | 185.3                        | 7.8                     | 61.1    | 116.3    |
|                 | 女           | 671.7     | 308.3                  | 183.5    | 124.4              | 103.2              | 14.9                        | 6.3   | 363.4                        | 226.6                   | 55.1    | 81.5     |
|                 | 構 成 比 (%)   |           |                        |          |                    |                    |                             |       |                              |                         |         |          |
|                 | 平成19年<br>総数 | 100.0     | 58.3                   | 45.3     | 12.8               | 8.9                | 3.2                         | 0.7   | 41.7                         | 18.7                    | 7.9     | 14.8     |
|                 | 男           | 100.0     | 69.3                   | 64.6     | 4.5                | 0.6                | 3.2                         | 0.7   | 30.7                         | 2.1                     | 9.2     | 19.1     |
|                 | 女           | 100.0     | 48.5                   | 28.2     | 20.2               | 16.3               | 3.2                         | 0.7   | 51.5                         | 33.3                    | 6.8     | 11.0     |
|                 | 平成14年<br>総数 | 100.0     | 56.9                   | 45.2     | 11.6               | 8.3                | 2.5                         | 0.8   | 43.1                         | 18.4                    | 9.1     | 15.6     |
|                 | 男           | 100.0     | 69.1                   | 65.3     | 3.8                | 0.3                | 2.9                         | 0.6   | 30.9                         | 1.3                     | 10.2    | 19.4     |
| 女               | 100.0       | 45.9      | 27.3                   | 18.5     | 15.4               | 2.2                | 0.9                         | 54.1  | 33.7                         | 8.2                     | 12.1    |          |
| 対 前 回 増 加 率 (%) |             |           |                        |          |                    |                    |                             |       |                              |                         |         |          |
| 総数              | 1.1         | 3.7       | 1.2                    | 12.0     | 8.7                | 27.9               | △ 4.1                       | △ 2.3 | 2.3                          | △ 12.1                  | △ 3.8   |          |
| 男               | 0.8         | 1.0       | △ 0.3                  | 20.2     | 75.0               | 12.6               | 23.5                        | 0.1   | 65.4                         | △ 9.2                   | △ 0.7   |          |
| 女               | 1.4         | 7.2       | 4.5                    | 10.5     | 7.4                | 45.6               | △ 20.6                      | △ 3.5 | 0.2                          | △ 15.4                  | △ 8.2   |          |
| 実 数 (単位:千人)     |             |           |                        |          |                    |                    |                             |       |                              |                         |         |          |
| 全<br>国          | 平成19年<br>総数 | 110,301.5 | 65,977.5               | 54,686.2 | 11,239.8           | 9,234.3            | 1,452.8                     | 552.7 | 44,324.0                     | 20,400.4                | 6,888.3 | 16,972.1 |
|                 | 男           | 53,282.5  | 38,174.8               | 36,682.6 | 1,462.1            | 406.9              | 772.0                       | 283.2 | 15,107.8                     | 1,099.8                 | 3,675.9 | 10,302.9 |
|                 | 女           | 57,018.9  | 27,802.7               | 18,003.6 | 9,777.7            | 8,827.5            | 680.8                       | 269.5 | 29,216.2                     | 19,300.5                | 3,212.4 | 6,669.2  |
|                 | 平成14年<br>総数 | 109,174.5 | 65,009.3               | 54,070.7 | 10,911.1           | 8,896.1            | 1,416.7                     | 598.3 | 44,165.2                     | 20,169.1                | 7,637.3 | 16,329.6 |
|                 | 男           | 52,826.3  | 38,034.1               | 36,644.7 | 1,372.8            | 345.0              | 736.7                       | 291.0 | 14,792.3                     | 770.7                   | 4,081.1 | 9,928.5  |
|                 | 女           | 56,348.2  | 26,975.3               | 17,425.9 | 9,538.3            | 8,551.0            | 680.0                       | 307.2 | 29,372.9                     | 19,398.4                | 3,556.2 | 6,401.1  |
|                 | 構 成 比 (%)   |           |                        |          |                    |                    |                             |       |                              |                         |         |          |
|                 | 平成19年<br>総数 | 100.0     | 59.8                   | 49.6     | 10.2               | 8.4                | 1.3                         | 0.5   | 40.2                         | 18.5                    | 6.2     | 15.4     |
|                 | 男           | 100.0     | 71.6                   | 68.8     | 2.7                | 0.8                | 1.4                         | 0.5   | 28.4                         | 2.1                     | 6.9     | 19.3     |
|                 | 女           | 100.0     | 48.8                   | 31.6     | 17.1               | 15.5               | 1.2                         | 0.5   | 51.2                         | 33.8                    | 5.6     | 11.7     |
|                 | 平成14年<br>総数 | 100.0     | 59.5                   | 49.5     | 10.0               | 8.1                | 1.3                         | 0.5   | 40.5                         | 18.5                    | 7.0     | 15.0     |
|                 | 男           | 100.0     | 72.0                   | 69.4     | 2.6                | 0.7                | 1.4                         | 0.6   | 28.0                         | 1.5                     | 7.7     | 18.8     |
| 女               | 100.0       | 47.9      | 30.9                   | 16.9     | 15.2               | 1.2                | 0.5                         | 52.1  | 34.4                         | 6.3                     | 11.4    |          |
| 対 前 回 増 加 率 (%) |             |           |                        |          |                    |                    |                             |       |                              |                         |         |          |
| 総数              | 1.0         | 1.5       | 1.1                    | 3.0      | 3.8                | 2.5                | △ 7.6                       | 0.4   | 1.1                          | △ 9.8                   | 3.9     |          |
| 男               | 0.9         | 0.4       | 0.1                    | 6.5      | 17.9               | 4.8                | △ 2.7                       | 2.1   | 42.7                         | △ 9.9                   | 3.8     |          |
| 女               | 1.2         | 3.1       | 3.3                    | 2.5      | 3.2                | 0.1                | △ 12.3                      | △ 0.5 | △ 0.5                        | △ 9.7                   | 4.2     |          |

(4) 従業上の地位別及び雇用形態別有業者

有業者を従業上の地位別にみると、前回と比べて自営業主、家族従業者、雇用者のいずれもが増加しています。また、雇用形態別では、正規の職員・従業員が前回と比べて7800人減少(2.3割減)する一方、パート、アルバイト、派遣社員等の非正規雇用者が、2万8800人増(14.3割増)の23万200人となっています。非正規雇用者の雇用者(会社などの役員を除く。)に占める割合も、前回から3.7ポイント増加して40.6割となり、4割を超えました。特に、労働者派遣事業所の派遣社員が1万4200人となり、前回と比べて倍増しています。また、パートや契約社員・嘱託の増加も目立っています。(表-3参照)

(5) 産業別有業者、正規雇用者

有業者を産業別にみると、農林漁業5600人、非農林漁業69万9800人で、非農林漁業が圧倒的に多くなっています。前回と比べると、電気・ガス・熱供給・水道業(47.6割増)、情報通信業(39.7割増)、医療・福祉(29.1割増)等が増加する一方、複合サービス事業(39.1割減)、農林漁業(30.9割減)、建設業(18.1割減)、金融・保険業(17.1割減)、製造業(11.0割減)等における減少の割合が大きくなっています。(表-4参照)

産業別に正規雇用者の割合をみると、農林漁業(92.3割)、電気・ガス・熱供給・水道業(93.5割)、公務(他に分類されないもの)(91.4割)等で高く、飲食店・宿泊業(24.0割)、卸売・小売業(51.7割)等で低くなっています(表-5参照)。

表-3 従業上の地位別、雇用形態別、男女別有業者数

|            | (単位 千人) |       |               |         |         |           |            |
|------------|---------|-------|---------------|---------|---------|-----------|------------|
|            | 総数      | 自営業主  | 家族従業者         | 雇用者     | 会社などの役員 | 正規の職員・従業員 |            |
| 平成19年      |         |       |               |         |         |           |            |
| 総数         | 749.5   | 97.3  | 37.2          | 613.8   | 46.6    | 336.5     |            |
| 男          | 419.0   | 72.9  | 8.7           | 336.8   | 35.3    | 224.8     |            |
| 女          | 330.5   | 24.5  | 28.5          | 277.0   | 11.3    | 111.7     |            |
| 平成14年      |         |       |               |         |         |           |            |
| 総数         | 723.0   | 92.7  | 33.9          | 594.0   | 47.6    | 344.3     |            |
| 男          | 414.7   | 68.0  | 5.6           | 339.9   | 37.5    | 234.9     |            |
| 女          | 308.3   | 24.7  | 28.3          | 254.1   | 10.1    | 109.4     |            |
| 対前回増加数     |         |       |               |         |         |           |            |
| 総数         | 26.5    | 4.6   | 3.3           | 19.8    | △ 1.0   | △ 7.8     |            |
| 男          | 4.3     | 4.9   | 3.1           | △ 3.1   | △ 2.2   | △ 10.1    |            |
| 女          | 22.2    | △ 0.2 | 0.2           | 22.9    | 1.2     | 2.3       |            |
| 対前回増加率 (%) |         |       |               |         |         |           |            |
| 総数         | 3.7     | 5.0   | 9.7           | 3.3     | △ 2.1   | △ 2.3     |            |
| 男          | 1.0     | 7.2   | 55.4          | △ 0.9   | △ 5.9   | △ 4.3     |            |
| 女          | 7.2     | △ 0.8 | 0.7           | 9.0     | 11.9    | 2.1       |            |
|            | 雇 用 者   |       |               |         |         |           |            |
|            | 非正規雇用者  |       |               |         |         | 非正規雇用者合計  | 非正規雇用率 (%) |
|            | パート     | アルバイト | 労働者派遣事業所の派遣社員 | 契約社員・嘱託 | その他     |           |            |
| 平成19年      |         |       |               |         |         |           |            |
| 総数         | 93.7    | 74.8  | 14.2          | 36.5    | 11.0    | 230.2     | 40.6       |
| 男          | 9.9     | 34.4  | 5.6           | 19.7    | 7.0     | 76.6      | 25.4       |
| 女          | 83.8    | 40.4  | 8.6           | 16.9    | 4.0     | 153.7     | 57.8       |
| 平成14年      |         |       |               |         |         |           |            |
| 総数         | 82.4    | 71.1  | 7.0           | 27.5    | 13.4    | 201.4     | 36.9       |
| 男          | 6.5     | 37.5  | 1.0           | 15.7    | 6.4     | 67.1      | 22.2       |
| 女          | 76.0    | 33.6  | 6.0           | 11.8    | 7.0     | 134.4     | 55.1       |
| 対前回増加数     |         |       |               |         |         |           |            |
| 総数         | 11.3    | 3.7   | 7.2           | 9.0     | △ 2.4   | 28.8      | 3.7        |
| 男          | 3.4     | △ 3.1 | 4.6           | 4.0     | 0.6     | 9.5       | 3.2        |
| 女          | 7.8     | 6.8   | 2.6           | 5.1     | △ 3.0   | 19.3      | 2.8        |
| 対前回増加率 (%) |         |       |               |         |         |           |            |
| 総数         | 13.7    | 5.2   | 102.9         | 32.7    | △ 17.9  | 14.3      | 10.1       |
| 男          | 52.3    | △ 8.3 | 460.0         | 25.5    | 9.4     | 14.2      | 14.5       |
| 女          | 10.3    | 20.2  | 43.3          | 43.2    | △ 42.9  | 14.4      | 5.0        |

表－４ 産業別、男女別有業者数

|                   | (単位 千人) |       |       |       |       |       |        |      |      |           |       |        |
|-------------------|---------|-------|-------|-------|-------|-------|--------|------|------|-----------|-------|--------|
|                   | 平成19年   |       |       | 平成14年 |       |       | 対前回増加数 |      |      | 対前回増加率(%) |       |        |
|                   | 総数      | 男     | 女     | 総数    | 男     | 女     | 総数     | 男    | 女    | 総数        | 男     | 女      |
| 総数                | 749.5   | 419.0 | 330.5 | 723.0 | 414.7 | 308.3 | 26.5   | 4.3  | 22.2 | 3.7       | 1.0   | 7.2    |
| 農林漁業              | 5.6     | 4.0   | 1.7   | 8.1   | 5.2   | 3.1   | △2.5   | △1.2 | △1.4 | △30.9     | △23.1 | △45.2  |
| 農業                | 5.2     | 3.7   | 1.5   | 7.7   | 4.8   | 3.0   | △2.5   | △1.1 | △1.5 | △32.5     | △22.9 | △50.0  |
| 林業                | 0.4     | 0.3   | 0.2   | 0.4   | 0.4   | 0.1   | -      | △0.1 | 0.1  | -         | △25.0 | 100.0  |
| 漁業                | -       | -     | -     | -     | -     | -     | -      | -    | -    | -         | -     | -      |
| 非農林漁業             | 699.8   | 390.9 | 308.7 | 693.7 | 398.8 | 295.3 | 6.1    | △7.9 | 13.4 | 0.9       | △2.0  | 4.5    |
| 鉱業                | -       | -     | -     | 0.1   | -     | 0.1   | △0.1   | -    | △0.1 | △100.0    | -     | △100.0 |
| 建設業               | 43.0    | 35.1  | 7.9   | 52.5  | 44.8  | 7.7   | △9.5   | △9.7 | 0.2  | △18.1     | △21.7 | 2.6    |
| 製造業               | 119.9   | 79.4  | 40.4  | 134.7 | 87.7  | 47.0  | △14.8  | △8.3 | △6.6 | △11.0     | △9.5  | △14.0  |
| 電気・ガス・熱供給・水道業     | 3.1     | 2.9   | 0.2   | 2.1   | 1.6   | 0.5   | 1.0    | 1.3  | △0.3 | 47.6      | 81.3  | △60.0  |
| 情報通信業             | 19.7    | 15.2  | 4.5   | 14.1  | 9.8   | 4.3   | 5.6    | 5.4  | 0.2  | 39.7      | 55.1  | 4.7    |
| 運輸業               | 35.5    | 31.0  | 4.5   | 34.2  | 28.1  | 6.0   | 1.3    | 2.9  | △1.5 | 3.8       | 10.3  | △25.0  |
| 卸売・小売業            | 143.6   | 72.6  | 70.9  | 146.8 | 76.5  | 70.4  | △3.2   | △3.9 | 0.5  | △2.2      | △5.1  | 0.7    |
| 金融・保険業            | 16.5    | 7.6   | 8.9   | 19.9  | 11.1  | 8.8   | △3.4   | △3.5 | 0.1  | △17.1     | △31.5 | 1.1    |
| 不動産業              | 15.6    | 9.4   | 6.2   | 13.9  | 8.0   | 5.9   | 1.7    | 1.4  | 0.3  | 12.2      | 17.5  | 5.1    |
| 飲食店、宿泊業           | 60.8    | 26.8  | 34.0  | 61.1  | 28.2  | 33.0  | △0.3   | △1.4 | 1.0  | △0.5      | △5.0  | 3.0    |
| 医療、福祉             | 78.0    | 22.2  | 55.8  | 60.4  | 13.9  | 46.6  | 17.6   | 8.3  | 9.2  | 29.1      | 59.7  | 19.7   |
| 教育、学習支援業          | 45.8    | 20.8  | 25.0  | 40.3  | 19.6  | 20.8  | 5.5    | 1.2  | 4.2  | 13.6      | 6.1   | 20.2   |
| 複合サービス事業          | 2.8     | 1.2   | 1.6   | 4.6   | 2.7   | 2.0   | △1.8   | △1.5 | △0.4 | △39.1     | △55.6 | △20.0  |
| サービス業（他に分類されないもの） | 101.6   | 57.3  | 44.3  | 93.9  | 55.0  | 38.9  | 7.7    | 2.3  | 5.4  | 8.2       | 4.2   | 13.9   |
| 公務（他に分類されないもの）    | 13.9    | 9.4   | 4.5   | 15.1  | 11.8  | 3.3   | △1.2   | △2.4 | 1.2  | △7.9      | △20.3 | 36.4   |
| 分類不能の産業           | 44.2    | 24.2  | 19.9  | 21.0  | 10.8  | 10.2  | 23.2   | 13.4 | 9.7  | 110.5     | 124.1 | 95.1   |

表－５ 産業別雇用者数

|                   | (単位 千人) |                    |           |        |
|-------------------|---------|--------------------|-----------|--------|
|                   | 雇用者総数   | 会社などの役員<br>を除く雇用者数 | 正規の職員・従業員 |        |
|                   |         |                    | 実数        | 構成比(%) |
| 総数                | 613.8   | 567.2              | 336.5     | 59.3   |
| 農林漁業              | 1.5     | 1.3                | 1.2       | 92.3   |
| 農業                | 1.3     | 1.1                | 1.0       | 90.9   |
| 林業                | 0.2     | 0.2                | 0.2       | 100.0  |
| 漁業                | -       | -                  | -         | -      |
| 非農林漁業             | 575.3   | 530.3              | 319.0     | 60.2   |
| 鉱業                | -       | -                  | -         | -      |
| 建設業               | 28.7    | 22.5               | 17.1      | 76.0   |
| 製造業               | 96.4    | 86.9               | 64.1      | 73.8   |
| 電気・ガス・熱供給・水道業     | 3.1     | 3.1                | 2.9       | 93.5   |
| 情報通信業             | 19.2    | 18.4               | 14.2      | 77.2   |
| 運輸業               | 32.7    | 31.4               | 23.8      | 75.8   |
| 卸売・小売業            | 117.7   | 105.9              | 54.8      | 51.7   |
| 金融・保険業            | 15.1    | 14.2               | 10.6      | 74.6   |
| 不動産業              | 11.1    | 7.6                | 5.4       | 71.1   |
| 飲食店、宿泊業           | 46.5    | 44.6               | 10.7      | 24.0   |
| 医療、福祉             | 74.2    | 73.0               | 42.3      | 57.9   |
| 教育、学習支援業          | 41.3    | 40.5               | 23.3      | 57.5   |
| 複合サービス事業          | 2.8     | 2.8                | 1.7       | 60.7   |
| サービス業（他に分類されないもの） | 72.6    | 65.5               | 35.4      | 54.0   |
| 公務（他に分類されないもの）    | 13.9    | 13.9               | 12.7      | 91.4   |
| 分類不能の産業           | 37.1    | 35.7               | 16.2      | 45.4   |

(6) 年齢別有業者及び有業率

年齢別有業者は、55歳から59歳までが8万7600人（全体比11.7割）で最も多く、次いで30歳から34歳まで（8万4300人、11.2割）、35歳から39歳まで（8万2200人、11.0割）の順になっています。

前回と比べると、50歳から54歳までで29.2割減と大きく減少しているほか、25歳から29歳までで12.3割減、30歳から34歳までで2.0割減となっていますが、それ以外の年齢階級では増加しています。また、有業者総数に占める65歳以上の有業者の割合は、前回の8.4割から1.4ポイント増加し、9.8割となっています。（表－6、表－7参照）

有業率は前回と比べて、すべての年齢階級で増加

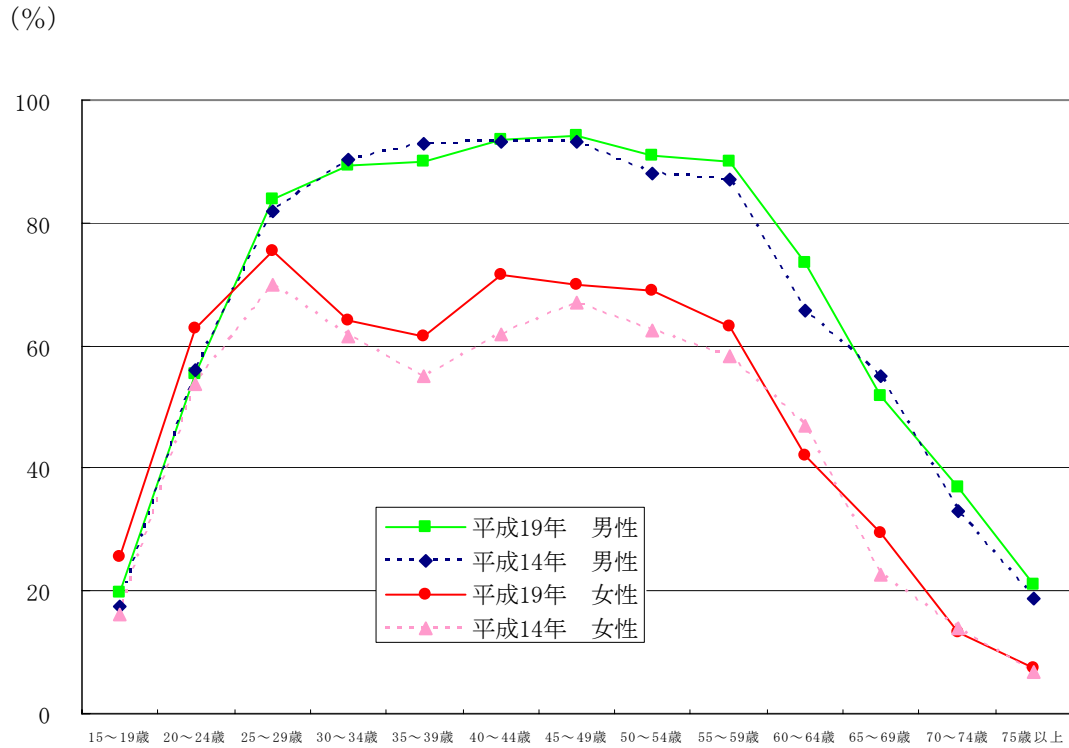
しています。年齢階級別では、40歳から44歳までが82.0割で最も高く、次いで45歳から49歳まで（81.9割）、50歳から54歳まで（79.5割）、25歳から29歳まで（79.5割）の順になっています（表－6参照）。

男女別にみると、男性では、30歳から59歳までは90割前後の高い有業率を示し、その前後の年齢階級では低くなっています。女性では、25歳から29歳までで75.2割と有業率のピークを示すものの、30歳から39歳まででいったん減少し、40歳から49歳までにかけて増加に転じた後、その後再び減少するというM字型の傾向を示しています（表－6、図－3参照）。

表一 6 年齢別，男女別就業状態及び有業率

|                | 総数     | 15～19歳 | 20～24歳 | 25～29歳 | 30～34歳 | 35～39歳 | 40～44歳 | 45～49歳 | 50～54歳 | 55～59歳 | 60～64歳 | 65～69歳 | 70～74歳 | 75歳以上 |
|----------------|--------|--------|--------|--------|--------|--------|--------|--------|--------|--------|--------|--------|--------|-------|
| 実数 (単位: 千人, %) |        |        |        |        |        |        |        |        |        |        |        |        |        |       |
| 平成19年          | 1285.5 | 71.6   | 118.0  | 100.5  | 110.3  | 108.7  | 90.8   | 78.5   | 77.6   | 115.3  | 97.9   | 91.4   | 79.8   | 144.9 |
| 有業者            | 749.5  | 16.3   | 69.6   | 79.9   | 84.3   | 82.2   | 74.5   | 64.3   | 61.7   | 87.6   | 55.5   | 36.4   | 19.2   | 17.8  |
| 無業者            | 536.1  | 55.3   | 48.4   | 20.6   | 26.0   | 26.5   | 16.3   | 14.2   | 15.9   | 27.7   | 42.4   | 55.0   | 60.5   | 127.1 |
| 有業者構成比         | 100.0  | 2.2    | 9.3    | 10.7   | 11.2   | 11.0   | 9.9    | 8.6    | 8.2    | 11.7   | 7.4    | 4.9    | 2.6    | 2.4   |
| 男              | 604.5  | 36.2   | 59.3   | 50.0   | 54.0   | 53.5   | 44.0   | 38.3   | 37.3   | 55.2   | 45.7   | 42.5   | 36.4   | 52.1  |
| 有業者            | 419.0  | 7.2    | 32.8   | 41.9   | 48.2   | 48.2   | 41.1   | 36.1   | 33.9   | 49.6   | 33.5   | 22.0   | 13.4   | 11.0  |
| 無業者            | 185.5  | 29.0   | 26.5   | 8.0    | 5.8    | 5.3    | 3.0    | 2.1    | 3.4    | 5.7    | 12.2   | 20.6   | 23.0   | 40.9  |
| 女              | 681.0  | 35.4   | 58.7   | 50.5   | 56.3   | 55.2   | 46.8   | 40.3   | 40.2   | 60.1   | 52.2   | 48.9   | 43.4   | 93.0  |
| 有業者            | 330.5  | 9.1    | 36.9   | 38.0   | 36.1   | 34.0   | 33.4   | 28.2   | 27.7   | 38.0   | 22.0   | 14.4   | 5.8    | 6.8   |
| 無業者            | 350.6  | 26.2   | 21.9   | 12.6   | 20.2   | 21.2   | 13.4   | 12.1   | 12.5   | 22.1   | 30.2   | 34.5   | 37.6   | 86.2  |
| 平成14年          | 1271.7 | 79.1   | 126.4  | 120.2  | 113.7  | 94.0   | 80.3   | 77.2   | 116.2  | 98.5   | 93.8   | 85.1   | 68.4   | 118.7 |
| 有業者            | 723.0  | 13.3   | 69.2   | 91.1   | 86.0   | 69.1   | 61.9   | 61.7   | 87.2   | 70.7   | 52.3   | 32.3   | 15.3   | 13.1  |
| 無業者            | 548.6  | 65.8   | 57.2   | 29.1   | 27.7   | 24.9   | 18.4   | 15.6   | 29.1   | 27.8   | 41.4   | 52.9   | 53.1   | 105.7 |
| 有業者構成比         | 100.0  | 1.8    | 9.6    | 12.6   | 11.9   | 9.6    | 8.6    | 8.5    | 12.1   | 9.8    | 7.2    | 4.5    | 2.1    | 1.8   |
| 男              | 600.0  | 40.3   | 63.0   | 59.7   | 55.7   | 46.0   | 39.3   | 37.4   | 56.4   | 46.7   | 44.3   | 40.2   | 30.2   | 40.8  |
| 有業者            | 414.7  | 7.0    | 35.2   | 48.8   | 50.3   | 42.7   | 36.6   | 34.9   | 49.7   | 40.6   | 29.1   | 22.1   | 10.0   | 7.7   |
| 無業者            | 185.3  | 33.3   | 27.9   | 10.9   | 5.3    | 3.2    | 2.7    | 2.5    | 6.7    | 6.1    | 15.2   | 18.2   | 20.2   | 33.1  |
| 女              | 671.7  | 38.8   | 63.4   | 60.5   | 58.0   | 48.1   | 41.0   | 39.8   | 59.9   | 51.8   | 49.5   | 44.9   | 38.1   | 77.9  |
| 有業者            | 308.3  | 6.3    | 34.0   | 42.3   | 35.6   | 26.4   | 25.3   | 26.7   | 37.5   | 30.1   | 23.2   | 10.2   | 5.3    | 5.4   |
| 無業者            | 363.4  | 32.5   | 29.4   | 18.2   | 22.4   | 21.7   | 15.7   | 13.1   | 22.4   | 21.8   | 26.3   | 34.7   | 32.8   | 72.5  |
| 対前同比 (%)       |        |        |        |        |        |        |        |        |        |        |        |        |        |       |
| 総数             | 1.1    | △ 9.5  | △ 6.6  | △ 16.4 | △ 3.0  | 15.6   | 13.1   | 1.7    | △ 33.2 | 17.1   | 4.4    | 7.4    | 16.7   | 22.1  |
| 有業者            | 3.7    | 22.6   | 0.6    | △ 12.3 | △ 2.0  | 19.0   | 20.4   | 4.2    | △ 29.2 | 23.9   | 6.1    | 12.7   | 25.5   | 35.9  |
| 無業者            | △ 2.3  | △ 16.0 | △ 15.4 | △ 29.2 | △ 6.1  | 6.4    | △ 11.4 | △ 9.0  | △ 45.4 | △ 0.4  | 2.4    | 4.0    | 13.9   | 20.2  |
| 男              | 0.8    | △ 10.2 | △ 5.9  | △ 16.2 | △ 3.1  | 16.3   | 12.0   | 2.4    | △ 33.9 | 18.2   | 3.2    | 5.7    | 20.5   | 27.7  |
| 有業者            | 1.0    | 2.9    | △ 6.8  | △ 14.1 | △ 4.2  | 12.9   | 12.3   | 3.4    | △ 31.8 | 22.2   | 15.1   | △ 0.5  | 34.0   | 42.9  |
| 無業者            | 0.1    | △ 12.9 | △ 5.0  | △ 26.6 | 9.4    | 65.6   | 11.1   | △ 16.0 | △ 49.3 | △ 6.6  | △ 19.7 | 13.2   | 13.9   | 23.6  |
| 女              | 1.4    | △ 8.8  | △ 7.4  | △ 16.5 | △ 2.9  | 14.8   | 14.1   | 1.3    | △ 32.9 | 16.0   | 5.5    | 8.9    | 13.9   | 19.4  |
| 有業者            | 7.2    | 44.4   | 8.5    | △ 10.2 | 1.4    | 28.8   | 32.0   | 5.6    | △ 26.1 | 26.2   | △ 5.2  | 41.2   | 9.4    | 25.9  |
| 無業者            | △ 3.5  | △ 19.4 | △ 25.5 | △ 30.8 | △ 9.8  | △ 2.3  | △ 14.6 | △ 7.6  | △ 44.2 | 1.4    | 14.8   | △ 0.6  | 14.6   | 18.9  |
| 有業率 (%)        |        |        |        |        |        |        |        |        |        |        |        |        |        |       |
| 総数             | 58.3   | 22.8   | 59.0   | 79.5   | 76.4   | 75.6   | 82.0   | 81.9   | 79.5   | 76.0   | 56.7   | 39.8   | 24.1   | 12.3  |
| 平成19年          | 56.9   | 16.8   | 54.7   | 75.8   | 75.6   | 73.5   | 77.1   | 79.9   | 75.0   | 71.8   | 55.8   | 38.0   | 22.4   | 11.0  |
| 男              | 69.3   | 19.9   | 55.3   | 83.8   | 89.3   | 90.1   | 93.4   | 94.3   | 90.9   | 89.9   | 73.3   | 51.8   | 36.8   | 21.1  |
| 平成19年          | 69.1   | 17.4   | 55.9   | 81.7   | 90.3   | 92.8   | 93.1   | 93.3   | 88.1   | 86.9   | 65.7   | 55.0   | 33.1   | 18.9  |
| 女              | 48.5   | 25.7   | 62.9   | 75.2   | 64.1   | 61.6   | 71.4   | 70.0   | 68.9   | 63.2   | 42.1   | 29.4   | 13.4   | 7.3   |
| 平成19年          | 45.9   | 16.2   | 53.6   | 69.9   | 61.4   | 54.9   | 61.7   | 67.1   | 62.6   | 58.1   | 46.9   | 22.7   | 13.9   | 6.9   |

図一 3 年齢別，男女別有業率



(7) 年齢別、雇用形態別有業者

有業者を年齢別雇用形態別にみると、15歳から49歳までの年齢階級において、労働者派遣事業所の派遣社員が増加しています。また、非正規雇用者全体についてみると、3区分の年齢階級ではすべて増加

しており、雇用者（会社などの役員を除く。）に占める非正規雇用者の割合も、高い増加率を示した55歳以上では5割を超え、15歳から34歳まででは、その増加率は低いものの、構成比は42.1割となり、4割を超えました。（表-7、表-8参照）

表-7 年齢別、雇用形態別有業者数

|            | 総数    | 自営業主  | 家族従業者 | 雇用者   |         |           |        |       |               |         |       |  |
|------------|-------|-------|-------|-------|---------|-----------|--------|-------|---------------|---------|-------|--|
|            |       |       |       | 総数    | 会社などの役員 | 正規の職員・従業員 | 非正規雇用者 |       |               |         |       |  |
|            |       |       |       |       |         |           | パート    | アルバイト | 労働者派遣事業所の派遣社員 | 契約社員・嘱託 | その他   |  |
| 平成19年      |       |       |       |       |         |           |        |       |               |         |       |  |
| 総数         | 749.5 | 97.3  | 37.2  | 613.8 | 46.6    | 336.5     | 93.7   | 74.8  | 14.2          | 36.5    | 11.0  |  |
| 15～19歳     | 16.3  | 0.1   | 0.1   | 16.1  | 0.2     | 4.0       | 0.3    | 11.3  | 0.1           | 0.1     | -     |  |
| 20～24歳     | 69.6  | 1.6   | 0.5   | 67.4  | -       | 26.9      | 1.5    | 33.4  | 1.2           | 3.6     | 0.7   |  |
| 25～29歳     | 79.9  | 3.8   | 1.2   | 74.9  | 0.5     | 52.2      | 5.4    | 8.2   | 3.1           | 4.0     | 1.4   |  |
| 30～34歳     | 84.3  | 4.3   | 3.2   | 76.6  | 1.5     | 51.3      | 9.4    | 4.1   | 3.2           | 4.2     | 2.7   |  |
| 35～39歳     | 82.2  | 7.6   | 3.8   | 70.8  | 3.7     | 44.4      | 13.3   | 3.3   | 2.6           | 2.6     | 0.9   |  |
| 40～44歳     | 74.5  | 7.6   | 1.7   | 65.0  | 4.3     | 40.9      | 11.1   | 2.8   | 1.2           | 4.0     | 0.7   |  |
| 45～49歳     | 64.3  | 5.2   | 3.5   | 55.5  | 3.2     | 33.8      | 12.4   | 1.6   | 1.7           | 2.3     | 0.4   |  |
| 50～54歳     | 61.7  | 9.7   | 4.3   | 47.7  | 4.8     | 28.3      | 9.7    | 1.8   | 0.5           | 1.9     | 0.7   |  |
| 55～59歳     | 87.6  | 14.7  | 5.1   | 67.7  | 7.9     | 36.6      | 15.5   | 3.1   | 0.2           | 3.0     | 1.3   |  |
| 60～64歳     | 55.5  | 13.5  | 4.3   | 37.5  | 7.1     | 11.5      | 8.4    | 2.9   | 0.4           | 6.3     | 0.8   |  |
| 65歳以上      | 73.5  | 29.2  | 9.5   | 34.8  | 13.3    | 6.6       | 6.7    | 2.3   | -             | 4.2     | 1.4   |  |
| 平成14年      |       |       |       |       |         |           |        |       |               |         |       |  |
| 総数         | 723.0 | 92.7  | 33.9  | 594.0 | 47.6    | 344.3     | 82.4   | 71.1  | 7.0           | 27.5    | 13.4  |  |
| 15～19歳     | 13.3  | 0.1   | 0.2   | 12.9  | -       | 1.9       | 0.4    | 10.5  | -             | 0.1     | -     |  |
| 20～24歳     | 69.2  | 0.9   | 0.7   | 67.2  | 0.5     | 30.2      | 3.5    | 30.1  | 0.6           | 1.5     | 0.7   |  |
| 25～29歳     | 91.1  | 3.0   | 2.3   | 85.3  | 1.1     | 60.6      | 6.1    | 9.4   | 1.6           | 4.6     | 1.9   |  |
| 30～34歳     | 86.0  | 5.2   | 3.5   | 77.3  | 1.8     | 52.8      | 9.7    | 7.1   | 1.9           | 2.5     | 1.0   |  |
| 35～39歳     | 69.1  | 5.9   | 2.3   | 60.2  | 3.7     | 42.1      | 7.8    | 2.3   | 0.7           | 2.6     | 1.1   |  |
| 40～44歳     | 61.9  | 8.3   | 2.3   | 51.2  | 3.5     | 33.5      | 9.9    | 1.8   | 0.2           | 0.8     | 1.6   |  |
| 45～49歳     | 61.7  | 7.3   | 3.2   | 51.1  | 4.6     | 31.4      | 9.5    | 1.4   | 0.6           | 2.0     | 1.6   |  |
| 50～54歳     | 87.2  | 12.8  | 5.1   | 68.9  | 8.2     | 41.3      | 14.2   | 1.5   | 0.6           | 2.4     | 0.7   |  |
| 55～59歳     | 70.7  | 13.5  | 4.5   | 52.7  | 7.1     | 30.6      | 8.2    | 2.5   | 0.4           | 2.7     | 0.9   |  |
| 60～64歳     | 52.3  | 12.4  | 4.3   | 35.5  | 6.2     | 12.3      | 7.9    | 2.5   | 0.2           | 4.7     | 1.6   |  |
| 65歳以上      | 60.6  | 23.2  | 5.5   | 31.7  | 10.9    | 7.5       | 5.2    | 2.0   | 0.1           | 3.6     | 2.3   |  |
| 対前回増加数     |       |       |       |       |         |           |        |       |               |         |       |  |
| 総数         | 26.5  | 4.6   | 3.3   | 19.8  | △1.0    | △7.8      | 11.3   | 3.7   | 7.2           | 9.0     | △2.4  |  |
| 15～19歳     | 3.0   | -     | △0.1  | 3.2   | 0.2     | 2.1       | △0.1   | 0.8   | 0.1           | -       | -     |  |
| 20～24歳     | 0.4   | 0.7   | △0.2  | 0.2   | △0.5    | △3.3      | △2.0   | 3.3   | 0.6           | 2.1     | -     |  |
| 25～29歳     | △11.2 | 0.8   | △1.1  | △10.4 | △0.6    | △8.4      | △0.7   | △1.2  | 1.5           | △0.6    | △0.5  |  |
| 30～34歳     | △1.7  | △0.9  | △0.3  | △0.7  | △0.3    | △1.5      | △0.3   | △3.0  | 1.3           | 1.7     | 1.7   |  |
| 35～39歳     | 13.1  | 1.7   | 1.5   | 10.6  | -       | 2.3       | 5.5    | 1.0   | 1.9           | -       | △0.2  |  |
| 40～44歳     | 12.6  | △0.7  | △0.6  | 13.8  | 0.8     | 7.4       | 1.2    | 1.0   | 1.0           | 3.2     | △0.9  |  |
| 45～49歳     | 2.6   | △2.1  | 0.3   | 4.4   | △1.4    | 2.4       | 2.9    | 0.2   | 1.1           | 0.3     | △1.2  |  |
| 50～54歳     | △25.5 | △3.1  | △0.8  | △21.2 | △3.4    | △13.0     | △4.5   | 0.3   | △0.1          | △0.5    | -     |  |
| 55～59歳     | 16.9  | 1.2   | 0.6   | 15.0  | 0.8     | 6.0       | 7.3    | 0.6   | △0.2          | 0.3     | 0.4   |  |
| 60～64歳     | 3.2   | 1.1   | -     | 2.0   | 0.9     | △0.8      | 0.5    | 0.4   | 0.2           | 1.6     | △0.8  |  |
| 65歳以上      | 12.9  | 6.0   | 4.0   | 3.1   | 2.4     | △0.9      | 1.5    | 0.3   | △0.1          | 0.6     | △0.9  |  |
| 対前回増加率 (%) |       |       |       |       |         |           |        |       |               |         |       |  |
| 総数         | 3.7   | 5.0   | 9.7   | 3.3   | △2.1    | △2.3      | 13.7   | 5.2   | 102.9         | 32.7    | △17.9 |  |
| 15～19歳     | 22.6  | -     | △50.0 | 24.8  | -       | 110.5     | △25.0  | 7.6   | -             | -       | -     |  |
| 20～24歳     | 0.6   | 77.8  | △28.6 | 0.3   | △100.0  | △10.9     | △57.1  | 11.0  | 100.0         | 140.0   | -     |  |
| 25～29歳     | △12.3 | 26.7  | △47.8 | △12.2 | △54.5   | △13.9     | △11.5  | △12.8 | 93.8          | △13.0   | △26.3 |  |
| 30～34歳     | △2.0  | △17.3 | △8.6  | △0.9  | △16.7   | △2.8      | △3.1   | △42.3 | 68.4          | 68.0    | 170.0 |  |
| 35～39歳     | 19.0  | 28.8  | 65.2  | 17.6  | -       | 5.5       | 70.5   | 43.5  | 271.4         | -       | △18.2 |  |
| 40～44歳     | 20.4  | △8.4  | △26.1 | 27.0  | 22.9    | 22.1      | 12.1   | 55.6  | 500.0         | 400.0   | △56.3 |  |
| 45～49歳     | 4.2   | △28.8 | 9.4   | 8.6   | △30.4   | 7.6       | 30.5   | 14.3  | 183.3         | 15.0    | △75.0 |  |
| 50～54歳     | △29.2 | △24.2 | △15.7 | △30.8 | △41.5   | △31.5     | △31.7  | 20.0  | △16.7         | △20.8   | -     |  |
| 55～59歳     | 23.9  | 8.9   | 13.3  | 28.5  | 11.3    | 19.6      | 89.0   | 24.0  | △50.0         | 11.1    | 44.4  |  |
| 60～64歳     | 6.1   | 8.9   | -     | 5.6   | 14.5    | △6.5      | 6.3    | 16.0  | 100.0         | 34.0    | △50.0 |  |
| 65歳以上      | 21.3  | 25.9  | 72.7  | 9.8   | 22.0    | △12.0     | 28.8   | 15.0  | △100.0        | 16.7    | △39.1 |  |

表-8 年齢別非正規雇用者の状況

|        | (単位 千人)            |          |         |                    |          |         |                 |         |
|--------|--------------------|----------|---------|--------------------|----------|---------|-----------------|---------|
|        | 平成19年              |          |         | 平成14年              |          |         | 非正規雇用者の対前回増加数・率 |         |
|        | 雇用者<br>(会社などの役員除く) | うち非正規雇用者 |         | 雇用者<br>(会社などの役員除く) | うち非正規雇用者 |         |                 |         |
|        |                    | 実数       | 構成比 (%) |                    | 実数       | 構成比 (%) | 増加数             | 増加率 (%) |
| 総数     | 567.2              | 230.2    | 40.6    | 546.4              | 201.4    | 36.9    | 28.8            | 14.3    |
| 15～34歳 | 232.8              | 97.9     | 42.1    | 239.3              | 93.2     | 38.9    | 4.7             | 5.0     |
| 35～54歳 | 223.0              | 75.5     | 33.9    | 211.4              | 63.3     | 29.9    | 12.2            | 19.2    |
| 55歳～   | 111.7              | 56.5     | 50.6    | 95.7               | 44.8     | 46.8    | 11.7            | 26.1    |

(8) 職業別、男女別有業者

有業者を職業別にみると、前回と比べて、サービス職業従事者(13.4 増)、事務従事者(12.3 増)、専門的・技術的職業(10.1 増)で増加する一方、

農林漁業作業者(30.4 減)、保安職業従事者(23.5 減)、管理的職業従事者(20.9 減)などで減少しています。(表-9 参照)

表-9 職業別、男女別有業者数

|            | (単位 千人) |                  |              |       |        |               |             |             |              |                |             |  |
|------------|---------|------------------|--------------|-------|--------|---------------|-------------|-------------|--------------|----------------|-------------|--|
|            | 総数      | 専門的・技術的<br>職業従事者 | 管理的<br>職業従事者 | 事務従事者 | 販売従事者  | サービス<br>職業従事者 | 保安職業<br>従事者 | 農林漁業<br>作業者 | 運輸・通信<br>従事者 | 生産工程・<br>労務作業者 | 分類不能の<br>職業 |  |
| 平成19年      |         |                  |              |       |        |               |             |             |              |                |             |  |
| 総数         | 749.5   | 121.3            | 18.9         | 149.1 | 116.3  | 102.6         | 6.2         | 5.5         | 18.8         | 169.2          | 41.6        |  |
| 男          | 419.0   | 63.5             | 16.0         | 53.3  | 72.4   | 42.2          | 6.1         | 4.2         | 18.6         | 119.7          | 23.0        |  |
| 女          | 330.5   | 57.8             | 2.9          | 95.7  | 44.0   | 60.4          | 0.1         | 1.3         | 0.2          | 49.5           | 18.6        |  |
| 平成14年      |         |                  |              |       |        |               |             |             |              |                |             |  |
| 総数         | 723.0   | 110.2            | 23.9         | 132.8 | 127.4  | 90.5          | 8.1         | 7.9         | 21.1         | 180.8          | 20.1        |  |
| 男          | 414.7   | 58.9             | 20.6         | 44.4  | 81.1   | 36.6          | 7.6         | 5.3         | 20.2         | 129.6          | 10.6        |  |
| 女          | 308.3   | 51.3             | 3.4          | 88.4  | 46.4   | 54.0          | 0.5         | 2.7         | 1.0          | 51.2           | 9.5         |  |
| 対前回増加数     |         |                  |              |       |        |               |             |             |              |                |             |  |
| 総数         | 26.5    | 11.1             | △ 5.0        | 16.3  | △ 11.1 | 12.1          | △ 1.9       | △ 2.4       | △ 2.3        | △ 11.6         | 21.5        |  |
| 男          | 4.3     | 4.6              | △ 4.6        | 8.9   | △ 8.7  | 5.6           | △ 1.5       | △ 1.1       | △ 1.6        | △ 9.9          | 12.4        |  |
| 女          | 22.2    | 6.5              | △ 0.5        | 7.3   | △ 2.4  | 6.4           | △ 0.4       | △ 1.4       | △ 0.8        | △ 1.7          | 9.1         |  |
| 対前回増加率 (%) |         |                  |              |       |        |               |             |             |              |                |             |  |
| 総数         | 3.7     | 10.1             | △ 20.9       | 12.3  | △ 8.7  | 13.4          | △ 23.5      | △ 30.4      | △ 10.9       | △ 6.4          | 107.0       |  |
| 男          | 1.0     | 7.8              | △ 22.3       | 20.0  | △ 10.7 | 15.3          | △ 19.7      | △ 20.8      | △ 7.9        | △ 7.6          | 117.0       |  |
| 女          | 7.2     | 12.7             | △ 14.7       | 8.3   | △ 5.2  | 11.9          | △ 80.0      | △ 51.9      | △ 80.0       | △ 3.3          | 95.8        |  |

(9) 年間就業日数別有業者

有業者を年間就業日数別にみると、200日未満(前回比5900人, 3.6 増)及び250日以上(同3万8300人, 12.7 増)で増加する一方、200日から249日までで減少(同3万4500人, 14.0 減)しています。(表-10 参照)

(10) 週間就業時間別有業者

就業日数200日以上の有業者を週間就業時間別にみると、週間就業時間が35時間未満、35時間から42時間まで及び60時間以上は増加していますが、43時間から59時間までは減少しています(表-11 参照)

表-10 男女別、年間就業日数別有業者数及び構成比

|             | 平成19年  |        | 平成14年  |        | 対前回増加数・率 |        |
|-------------|--------|--------|--------|--------|----------|--------|
|             | 人数(千人) | 構成比(%) | 人数(千人) | 構成比(%) | 増加数(千人)  | 増加率(%) |
| 総数          | 749.5  | 100.0  | 723.0  | 100.0  | 26.5     | 3.7    |
| 200日未満就業者   | 169.6  | 22.6   | 163.7  | 22.6   | 5.9      | 3.6    |
| 200～249日就業者 | 212.7  | 28.4   | 247.2  | 34.2   | △ 34.5   | △ 14.0 |
| 250日以上就業者   | 340.5  | 45.4   | 302.2  | 41.8   | 38.3     | 12.7   |
| 男           | 419.0  | 100.0  | 414.7  | 100.0  | 4.3      | 1.0    |
| 200日未満就業者   | 62.0   | 14.8   | 65.5   | 15.8   | △ 3.5    | △ 5.3  |
| 200～249日就業者 | 116.1  | 27.7   | 141.6  | 34.1   | △ 25.5   | △ 18.0 |
| 250日以上就業者   | 228.1  | 54.4   | 202.9  | 48.9   | 25.2     | 12.4   |
| 女           | 330.5  | 100.0  | 308.3  | 100.0  | 22.2     | 7.2    |
| 200日未満就業者   | 107.6  | 32.6   | 98.2   | 31.9   | 9.4      | 9.6    |
| 200～249日就業者 | 96.6   | 29.2   | 105.6  | 34.3   | △ 9.0    | △ 8.5  |
| 250日以上就業者   | 112.6  | 34.1   | 99.3   | 32.2   | 13.3     | 13.4   |



表－１１ 男女別、週間就業時間別有業者数及び構成比（有業者のうち200日以上就業者）

|         | 平成19年  |        | 平成14年  |        | 対前回増加数・率 |        |
|---------|--------|--------|--------|--------|----------|--------|
|         | 総数(千人) | 構成比(%) | 総数(千人) | 構成比(%) | 増加数(千人)  | 増加率(%) |
| 総数      | 553.2  | 100.0  | 549.4  | 100.0  | 3.8      | 0.7    |
| 35時間未満  | 73.0   | 13.2   | 62.8   | 11.4   | 10.2     | 16.2   |
| 35～42時間 | 143.9  | 26.0   | 135.1  | 24.6   | 8.8      | 6.5    |
| 43～45   | 61.2   | 11.1   | 68.3   | 12.4   | △7.1     | △10.4  |
| 46～48   | 70.8   | 12.8   | 79.0   | 14.4   | △8.2     | △10.4  |
| 49～59   | 103.0  | 18.6   | 112.3  | 20.4   | △9.3     | △8.3   |
| 60時間以上  | 95.3   | 17.2   | 91.0   | 16.6   | 4.3      | 4.7    |
| 男       | 344.1  | 100.0  | 344.5  | 100.0  | △0.4     | △0.1   |
| 35時間未満  | 20.3   | 5.9    | 18.0   | 5.2    | 2.3      | 12.8   |
| 35～42時間 | 76.8   | 22.3   | 69.7   | 20.2   | 7.1      | 10.2   |
| 43～45   | 36.5   | 10.6   | 40.7   | 11.8   | △4.2     | △10.3  |
| 46～48   | 50.0   | 14.5   | 55.1   | 16.0   | △5.1     | △9.3   |
| 49～59   | 75.6   | 22.0   | 85.9   | 24.9   | △10.3    | △12.0  |
| 60時間以上  | 80.4   | 23.4   | 74.7   | 21.7   | 5.7      | 7.6    |
| 女       | 209.1  | 100.0  | 204.9  | 100.0  | 4.2      | 2.0    |
| 35時間未満  | 52.7   | 25.2   | 44.7   | 21.8   | 8.0      | 17.9   |
| 35～42時間 | 67.1   | 32.1   | 65.4   | 31.9   | 1.7      | 2.6    |
| 43～45   | 24.6   | 11.8   | 27.6   | 13.5   | △3.0     | △10.9  |
| 46～48   | 20.8   | 9.9    | 23.9   | 11.7   | △3.1     | △13.0  |
| 49～59   | 27.4   | 13.1   | 26.4   | 12.9   | 1.0      | 3.8    |
| 60時間以上  | 14.9   | 7.1    | 16.3   | 8.0    | △1.4     | △8.6   |

(11) 就業異動の状況

調査日前1年間の就業状態の変化を示す就業異動の状況をみると、転職者及び新規就業者が増加し、有業者に占める割合では、転職者は横ばい、新規就

業者は微増となっています。また、離職者及び継続非就業者は減少しており、無業者に占める割合も共に減少しています。(表－12参照)

表－12 過去1年間の就業異動の状況

|        | 平成19年  |        | 平成14年  |        | 対前回増加数・率 |        |
|--------|--------|--------|--------|--------|----------|--------|
|        | 人数(千人) | 構成比(%) | 人数(千人) | 構成比(%) | 増加数(千人)  | 増加率(%) |
| 総数     |        |        |        |        |          |        |
| 有業者    | 749.5  |        | 723.0  |        | 26.5     | 3.7    |
| 継続就業者  | 612.0  | 81.7   | 613.4  | 84.8   | △1.4     | △0.2   |
| 転職者    | 39.4   | 5.3    | 38.5   | 5.3    | 0.9      | 2.3    |
| 新規就業者  | 54.7   | 7.3    | 50.8   | 7.0    | 3.9      | 7.7    |
| 無業者    | 536.1  |        | 548.6  |        | △12.5    | △2.3   |
| 離職者    | 42.3   | 7.9    | 51.5   | 9.4    | △9.2     | △17.9  |
| 継続非就業者 | 466.9  | 87.1   | 494.7  | 90.2   | △27.8    | △5.6   |
| 男      |        |        |        |        |          |        |
| 有業者    | 419.0  |        | 414.7  |        | 4.3      | 1.0    |
| 継続就業者  | 355.7  | 84.9   | 364.3  | 87.8   | △8.6     | △2.4   |
| 転職者    | 18.5   | 4.4    | 16.9   | 4.1    | 1.6      | 9.5    |
| 新規就業者  | 22.3   | 5.3    | 21.9   | 5.3    | 0.4      | 1.8    |
| 無業者    | 185.5  |        | 185.3  |        | 0.2      | 0.1    |
| 離職者    | 18.4   | 9.9    | 22.2   | 12.0   | △3.8     | △17.1  |
| 継続非就業者 | 159.9  | 86.2   | 161.6  | 87.2   | △1.7     | △1.1   |
| 女      |        |        |        |        |          |        |
| 有業者    | 330.5  |        | 308.3  |        | 22.2     | 7.2    |
| 継続就業者  | 256.4  | 77.6   | 249.1  | 80.8   | 7.3      | 2.9    |
| 転職者    | 20.9   | 6.3    | 21.6   | 7.0    | △0.7     | △3.2   |
| 新規就業者  | 32.3   | 9.8    | 28.9   | 9.4    | 3.4      | 11.8   |
| 無業者    | 350.6  |        | 363.4  |        | △12.8    | △3.5   |
| 離職者    | 23.9   | 6.8    | 29.4   | 8.1    | △5.5     | △18.7  |
| 継続非就業者 | 307.1  | 87.6   | 333.0  | 91.6   | △25.9    | △7.8   |

(12) 世帯主の年齢階級別就業状況

世帯主の就業状態をみると、世帯主が有業の世帯は43万5200世帯、無業の世帯は24万3500世帯となっており、全世界帯に占める世帯主が有業の世帯の割合は63.9%になっています。前回と比べると、世帯主が有業の世帯は2万200世帯、無業の世帯は1万5400世帯増加しており、それぞれ4.9%、6.8%の増加となりました。

世帯主の年齢階級別にみると、世帯主が有業の世帯の割合は40歳から44歳まで(94.3%)で最も高く、次いで45歳から49歳まで(90.9%)、50歳から54歳まで(89.5%)の年齢階級で高くなっています。また、15歳から19歳までの階級は、前回と比べて、有業者の割合が実数で67.6%、比率で14.5ポイント増加しています。(表-13、表-14参照)

表-13 世帯主の就業状態、年齢階級別世帯数

|        | 平成19年 |          |       |       |          |       | 平成14年 |          |      |       |          |       | 増減(実数) |          |     |    |          |     | 増減(比率) |  |  |  |  |  |
|--------|-------|----------|-------|-------|----------|-------|-------|----------|------|-------|----------|-------|--------|----------|-----|----|----------|-----|--------|--|--|--|--|--|
|        | 総数    | 世帯主の就業状態 |       | 総数    | 世帯主の就業状態 |       | 総数    | 世帯主の就業状態 |      | 総数    | 世帯主の就業状態 |       | 総数     | 世帯主の就業状態 |     | 総数 | 世帯主の就業状態 |     |        |  |  |  |  |  |
|        |       | 有業者      | 無業者   |       | 有業者      | 無業者   |       | 有業者      | 無業者  |       | 有業者      | 無業者   |        | 有業者      | 無業者 |    | 有業者      | 無業者 |        |  |  |  |  |  |
| 総数     | 680.7 | 435.2    | 243.5 | 643.6 | 415.0    | 228.1 | 37.1  | 20.2     | 15.4 | 5.8   | 4.9      | 6.8   |        |          |     |    |          |     |        |  |  |  |  |  |
| 15～19歳 | 17.0  | 6.2      | 10.8  | 16.8  | 3.7      | 13.1  | 0.2   | 2.5      | △2.3 | 1.2   | 67.6     | △17.6 |        |          |     |    |          |     |        |  |  |  |  |  |
| 20～24歳 | 60.8  | 34.5     | 26.3  | 60.3  | 29.3     | 30.9  | 0.5   | 5.2      | △4.6 | 0.8   | 17.7     | △14.9 |        |          |     |    |          |     |        |  |  |  |  |  |
| 25～29歳 | 43.4  | 36.0     | 7.5   | 44.7  | 37.7     | 7.0   | △1.3  | △1.7     | 0.5  | △2.9  | △4.5     | 7.1   |        |          |     |    |          |     |        |  |  |  |  |  |
| 30～34歳 | 47.8  | 41.8     | 6.0   | 49.2  | 44.5     | 4.7   | △1.4  | △2.7     | 1.3  | △2.8  | △6.1     | 27.7  |        |          |     |    |          |     |        |  |  |  |  |  |
| 35～39歳 | 52.0  | 46.3     | 5.6   | 45.1  | 41.7     | 3.4   | 6.9   | 4.6      | 2.2  | 15.3  | 11.0     | 64.7  |        |          |     |    |          |     |        |  |  |  |  |  |
| 40～44歳 | 45.9  | 43.3     | 2.6   | 40.7  | 37.1     | 3.6   | 5.2   | 6.2      | △1.0 | 12.8  | 16.7     | △27.8 |        |          |     |    |          |     |        |  |  |  |  |  |
| 45～49歳 | 42.9  | 39.0     | 3.9   | 41.2  | 37.5     | 3.8   | 1.7   | 1.5      | 0.1  | 4.1   | 4.0      | 2.6   |        |          |     |    |          |     |        |  |  |  |  |  |
| 50～54歳 | 42.1  | 37.7     | 4.4   | 65.0  | 54.4     | 10.7  | △22.9 | △16.7    | △6.3 | △35.2 | △30.7    | △58.9 |        |          |     |    |          |     |        |  |  |  |  |  |
| 55～59歳 | 65.8  | 56.9     | 8.9   | 55.7  | 46.7     | 9.0   | 10.1  | 10.2     | △0.1 | 18.1  | 21.8     | △1.1  |        |          |     |    |          |     |        |  |  |  |  |  |
| 60～64歳 | 58.3  | 39.6     | 18.7  | 55.0  | 35.5     | 19.5  | 3.3   | 4.1      | △0.8 | 6.0   | 11.5     | △4.1  |        |          |     |    |          |     |        |  |  |  |  |  |
| 65歳以上  | 202.7 | 54.0     | 148.7 | 169.4 | 47.0     | 122.3 | 33.3  | 7.0      | 26.4 | 19.7  | 14.9     | 21.6  |        |          |     |    |          |     |        |  |  |  |  |  |

表-14 世帯主の就業状態、年齢階級別世帯数の割合

|        | 平成19年 |          |      |       |          |      | 平成14年 |          |     |                             |  |  | 世帯主が有業の世帯割合ポイント差(平成19年-14年) |
|--------|-------|----------|------|-------|----------|------|-------|----------|-----|-----------------------------|--|--|-----------------------------|
|        | 総数    | 世帯主の就業状態 |      | 総数    | 世帯主の就業状態 |      | 総数    | 世帯主の就業状態 |     | 世帯主が有業の世帯割合ポイント差(平成19年-14年) |  |  |                             |
|        |       | 有業者      | 無業者  |       | 有業者      | 無業者  |       | 有業者      | 無業者 |                             |  |  |                             |
| 総数     | 100.0 | 63.9     | 35.8 | 100.0 | 64.5     | 35.4 | △0.6  |          |     |                             |  |  |                             |
| 15～19歳 | 100.0 | 36.5     | 63.5 | 100.0 | 22.0     | 78.0 | 14.5  |          |     |                             |  |  |                             |
| 20～24歳 | 100.0 | 56.7     | 43.3 | 100.0 | 48.6     | 51.2 | 8.1   |          |     |                             |  |  |                             |
| 25～29歳 | 100.0 | 82.9     | 17.3 | 100.0 | 84.3     | 15.7 | △1.4  |          |     |                             |  |  |                             |
| 30～34歳 | 100.0 | 87.4     | 12.6 | 100.0 | 90.4     | 9.6  | △3.0  |          |     |                             |  |  |                             |
| 35～39歳 | 100.0 | 89.0     | 10.8 | 100.0 | 92.5     | 7.5  | △3.5  |          |     |                             |  |  |                             |
| 40～44歳 | 100.0 | 94.3     | 5.7  | 100.0 | 91.2     | 8.8  | 3.1   |          |     |                             |  |  |                             |
| 45～49歳 | 100.0 | 90.9     | 9.1  | 100.0 | 91.0     | 9.2  | △0.1  |          |     |                             |  |  |                             |
| 50～54歳 | 100.0 | 89.5     | 10.5 | 100.0 | 83.7     | 16.5 | 5.8   |          |     |                             |  |  |                             |
| 55～59歳 | 100.0 | 86.5     | 13.5 | 100.0 | 83.8     | 16.2 | 2.7   |          |     |                             |  |  |                             |
| 60～64歳 | 100.0 | 67.9     | 32.1 | 100.0 | 64.5     | 35.5 | 3.4   |          |     |                             |  |  |                             |
| 65歳以上  | 100.0 | 26.6     | 73.4 | 100.0 | 27.7     | 72.2 | △1.1  |          |     |                             |  |  |                             |

(13) 世帯の年間所得階級別世帯数

世帯主の就業状態別に世帯所得をみると、全世界帯では世帯所得が100万円から199万円までの世帯が全体比14.5%で最も多く、次いで200万円から299万円まで、300万円から399万円までの世帯となっています。世帯主が有業の場合、世帯所得が200万

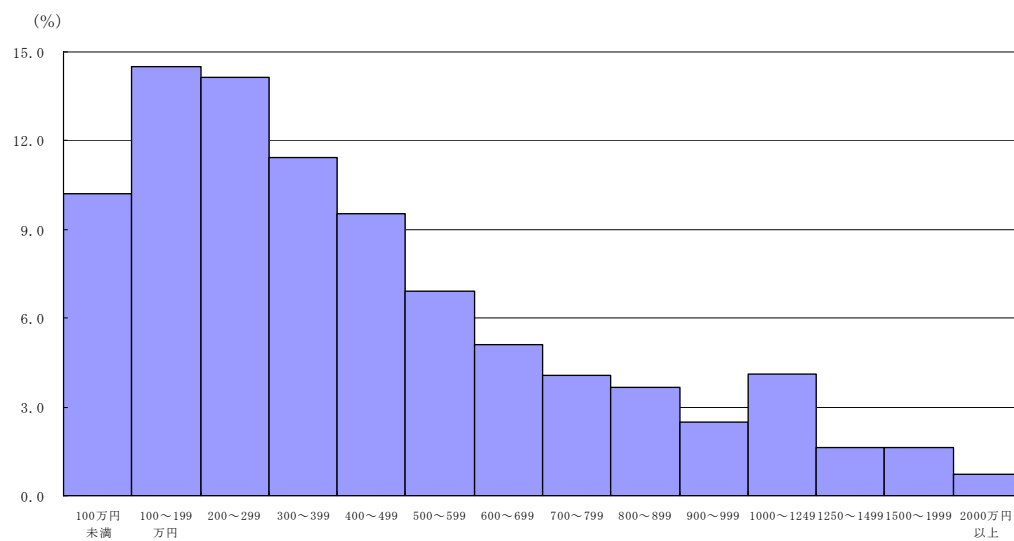
円から299万円までの世帯が8.8%で最も多く、世帯主が無業の場合、世帯所得が100万円から199万円までの世帯が7.8%で最も多くなっています。世帯主が無業の世帯は、半数以上が世帯所得300万円未満の世帯となっています。(表-15、図-4参照)

表-15 世帯主の就業状態、年間世帯所得階級別世帯数及び割合

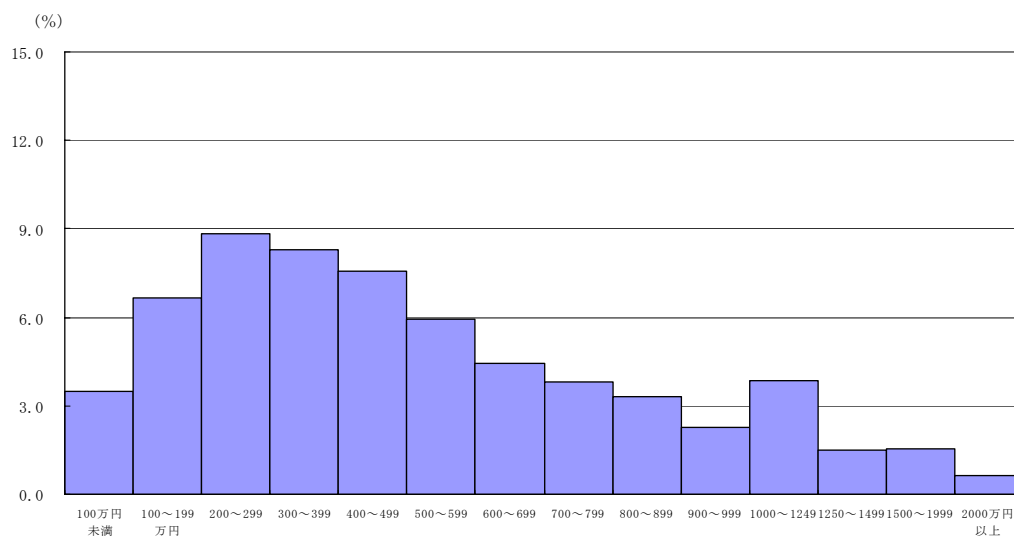
|             | 世帯数   |          |       |       |          |      | 割合 |          |     |    |          |  |
|-------------|-------|----------|-------|-------|----------|------|----|----------|-----|----|----------|--|
|             | 総数    | 世帯主の就業状態 |       | 総数    | 世帯主の就業状態 |      | 総数 | 世帯主の就業状態 |     | 総数 | 世帯主の就業状態 |  |
|             |       | 有業者      | 無業者   |       | 有業者      | 無業者  |    | 有業者      | 無業者 |    |          |  |
| 総数          | 680.7 | 435.2    | 243.5 | 100.0 | 63.9     | 35.8 |    |          |     |    |          |  |
| 100万円未満     | 69.6  | 23.8     | 45.2  | 10.2  | 3.5      | 6.6  |    |          |     |    |          |  |
| 100～199万円   | 98.7  | 45.3     | 53.3  | 14.5  | 6.7      | 7.8  |    |          |     |    |          |  |
| 200～299万円   | 96.2  | 60.2     | 35.8  | 14.1  | 8.8      | 5.3  |    |          |     |    |          |  |
| 300～399万円   | 77.7  | 56.4     | 21.2  | 11.4  | 8.3      | 3.1  |    |          |     |    |          |  |
| 400～499万円   | 65.0  | 51.4     | 13.4  | 9.5   | 7.6      | 2.0  |    |          |     |    |          |  |
| 500～599万円   | 47.2  | 40.3     | 6.7   | 6.9   | 5.9      | 1.0  |    |          |     |    |          |  |
| 600～699万円   | 34.9  | 30.2     | 4.8   | 5.1   | 4.4      | 0.7  |    |          |     |    |          |  |
| 700～799万円   | 27.7  | 25.8     | 1.9   | 4.1   | 3.8      | 0.3  |    |          |     |    |          |  |
| 800～899万円   | 24.9  | 22.6     | 2.3   | 3.7   | 3.3      | 0.3  |    |          |     |    |          |  |
| 900～999万円   | 16.8  | 15.4     | 1.5   | 2.5   | 2.3      | 0.2  |    |          |     |    |          |  |
| 1000～1249万円 | 27.9  | 26.2     | 1.7   | 4.1   | 3.8      | 0.2  |    |          |     |    |          |  |
| 1250～1499万円 | 11.0  | 10.3     | 0.7   | 1.6   | 1.5      | 0.1  |    |          |     |    |          |  |
| 1500～1999万円 | 11.1  | 10.5     | 0.6   | 1.6   | 1.5      | 0.1  |    |          |     |    |          |  |
| 2000万円以上    | 5.0   | 4.4      | 0.6   | 0.7   | 0.6      | 0.1  |    |          |     |    |          |  |

図-4 世帯主の就業状態、世帯所得別世帯数の割合

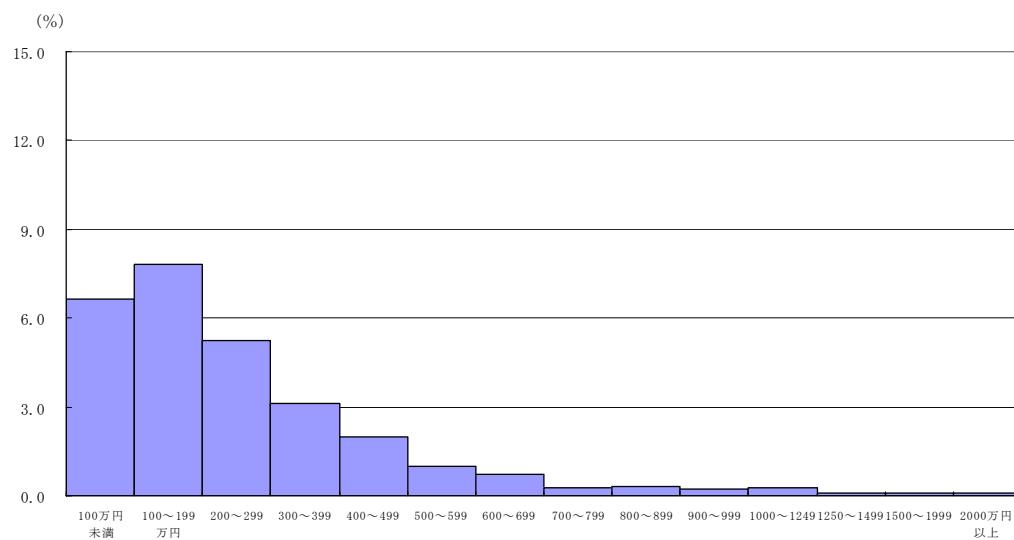
(全世帯)



(世帯主が有業の世帯)



(世帯主が無業の世帯)



(14) 世帯の家族類型別、夫と妻の就業状態別世帯数

夫婦のいる世帯数は30万300世帯で、夫婦と子供から成る世帯が15万7300世帯で最も多くなっています。また、夫妻共有業の世帯（共働き世帯）は13

万600世帯で、夫婦のいる世帯の43.5%を占めています。前回と比べると、共働きの世帯は1300世帯の減少となっていますが、夫婦のいる世帯全体に対する割合は、前回の42.1%から1.4ポイント増加しています。（表-16参照）

表-16 主な世帯の家族類型別、夫婦の就業状態別世帯数及び割合

|               | 総数（千世帯） | うち夫と妻が有業者の世帯（共働き世帯）<br>（千世帯） |                 |
|---------------|---------|------------------------------|-----------------|
|               |         | 実数                           | 構成比<br>（%、ポイント） |
| 平成19年         |         |                              |                 |
| 総数            | 300.3   | 130.6                        | 43.5            |
| 夫婦のみの世帯       | 121.9   | 40.1                         | 32.9            |
| 夫婦と親から成る世帯    | 7.5     | 3.2                          | 42.7            |
| 夫婦と子供から成る世帯   | 157.3   | 78.2                         | 49.7            |
| 夫婦、子供と親から成る世帯 | 13.6    | 9.1                          | 66.9            |
| 平成14年         |         |                              |                 |
| 総数            | 313.4   | 131.9                        | 42.1            |
| 夫婦のみの世帯       | 113.2   | 35.9                         | 31.7            |
| 夫婦と親から成る世帯    | 6.5     | 3.4                          | 52.3            |
| 夫婦と子供から成る世帯   | 169.8   | 78.5                         | 46.2            |
| 夫婦、子供と親から成る世帯 | 23.9    | 14.1                         | 59.0            |
| 対前回増加数        |         |                              |                 |
| 総数            | △ 13.1  | △ 1.3                        | 1.4             |
| 夫婦のみの世帯       | 8.7     | 4.2                          | 1.1             |
| 夫婦と親から成る世帯    | 1.0     | △ 0.2                        | △ 9.6           |
| 夫婦と子供から成る世帯   | △ 12.5  | △ 0.3                        | 3.5             |
| 夫婦、子供と親から成る世帯 | △ 10.3  | △ 5.0                        | 7.9             |

(15) 就業希望、就職活動の有無別無業者数

無業者のうち、就業希望者は15万5000人で、求職者及び非求職者共に前回から減少しています。一方、非就業希望者は36万9100人で、女性はわずか

に減少していますが、無業者総数が減少するなか、男性では5.1%、全体でも1.1%増加しています。（表-17参照）

表-17 就業希望の有無別無業者数

|           | 無業者総数 | 就業希望者  | （単位 千人） |        | 非就業希望者 |
|-----------|-------|--------|---------|--------|--------|
|           |       |        | うち求職者   | うち非求職者 |        |
| 平成19年     |       |        |         |        |        |
| 総数        | 536.1 | 155.0  | 69.4    | 83.8   | 369.1  |
| 男         | 185.5 | 61.8   | 31.8    | 29.8   | 120.1  |
| 女         | 350.6 | 93.3   | 37.6    | 54.0   | 249.0  |
| 平成14年     |       |        |         |        |        |
| 総数        | 548.6 | 182.2  | 83.1    | 98.7   | 365.1  |
| 男         | 185.3 | 70.2   | 37.2    | 32.7   | 114.3  |
| 女         | 363.4 | 112.0  | 46.0    | 66.0   | 250.8  |
| 対前回増加率（%） |       |        |         |        |        |
| 総数        | △ 2.3 | △ 14.9 | △ 16.5  | △ 15.1 | 1.1    |
| 男         | 0.1   | △ 12.0 | △ 14.5  | △ 8.9  | 5.1    |
| 女         | △ 3.5 | △ 16.7 | △ 18.3  | △ 18.2 | △ 0.7  |