

市 会

1 議員定数（令和 7. 7. 1 現在）

定数 67 人 現在数 67 人

2 選挙区別選出議員数（令和 7. 7. 1 現在）

北 区 6 人 上京区 4 人 左京区 8 人 中京区 5 人
東山区 2 人 山科区 6 人 下京区 4 人 南 区 5 人
右京区 9 人 西京区 6 人 伏見区 12 人

3 会派別構成人員（令和 7. 7. 1 現在）

会 派	現在数(内、女性数)
自由民主党京都市会議員団	19 人 (1)
維新・京都・国民市会議員団	15 人 (5)
日本共産党京都市会議員団	14 人 (8)
公明党京都市会議員団	11 人 (3)
民主・市民フォーラム京都市会議員団	2 人 (0)
改新京都	2 人 (0)
(無 所 属)	4 人 (1)

4 市会運営委員会

市会各会派の連絡交渉その他議会運営について協議するため、各交渉会派（議員数が 5 人以上の会派）の中から委員を選出し、市会運営委員会を設置しています。

また、各会派委員中から理事を選任し、委員会を代行するものとして理事会を組織しています。なお、オブザーバーとして、民主・市民フォーラム京都市会議員団から 1 名が参加しています。

（令和 7. 7. 1 現在）

会 派	委員数（内、理事数）
自由民主党京都市会議員団	5 人（2）
維新・京都・国民市会議員団	4 人（1）
日本共産党京都市会議員団	3 人（1）
公明党京都市会議員団	3 人（1）

5 常任委員会

名 称	所 管	定数
総務消防委員会	総合企画局、行財政局、会計管理者、消防局、選挙管理委員会、人事委員会及び監査委員の所管に属する事項並びに他の常任委員会の所管に属しない事項	13 人
環境福祉委員会	環境政策局及び保健福祉局の所管に属する事項	13 人
文教はぐくみ委員会	文化市民局、子ども若者はぐくみ局及び教育委員会の所管に属する事項	14 人
まちづくり委員会	都市計画局及び建設局の所管に属する事項	14 人
産業交通水道委員会	産業観光局、交通局及び上下水道局の所管に属する事項	13 人

6 特別委員会

特別委員会は、特別の問題を審査又は調査する委員会で、必要に応じて市会の議決により設置されます。なお、予算及び決算については、その都度特別委員会を設置して審議するのが例となっています。

名 称		所 管	定 数
予 算 特別委員会	第 1 分科会	総合企画局、行財政局、環境政策局、保健福祉局、会計管理者、消防局、選挙管理委員会、人事委員会、監査委員及び市会事務局の所管に属する事項並びに第 2 分科会及び第 3 分科会の所管に属しない事項	22 人
	第 2 分科会	文化市民局、子ども若者はぐくみ局、都市計画局、建設局及び教育委員会の所管に属する事項	23 人
	第 3 分科会	産業観光局、交通局及び上下水道局の所管に属する事項	22 人
決 算 特別委員会	第 1 分科会	総合企画局、行財政局、環境政策局、保健福祉局、会計管理者、消防局、選挙管理委員会、人事委員会、監査委員及び市会事務局の所管に属する事項並びに第 2 分科会及び第 3 分科会の所管に属しない事項	22 人
	第 2 分科会	文化市民局、子ども若者はぐくみ局、都市計画局、建設局及び教育委員会の所管に属する事項	23 人
	第 3 分科会	産業観光局、交通局及び上下水道局の所管に属する事項	22 人

7 議員報酬等

(1) 議員報酬

議 長	月額	1,120,000 円
副議長	月額	1,030,000 円
議 員	月額	960,000 円

(2) 期末手当

期末手当については、議員報酬月額に 100 分の 145 を乗じて得た額に 100 分の 172.5 を乗じて得た額とし、6 月と 12 月に支給しています。

(3) 減額措置

議員報酬及び期末手当については、「京都市会議員の議員報酬の額の特例に関する条例」により、減額措置を実施しています。

	減額率	期間
議員報酬	100 分の 10	平成 23 年 4 月～平成 31 年 3 月 令和元年 6 月～令和 4 年 3 月
	100 分の 15	令和 4 年 4 月～令和 5 年 3 月
	100 分の 20	令和 6 年 1 月～令和 9 年 3 月
期末手当	100 分の 15	令和 2 年 6 月分
	100 分の 7.5	令和 3 年 6 月及び 12 月分

8 広報

本格的な地方分権の時代の中、市会がその諸活動について市民への説明責任を果たすことが重要であるとの認識に立ち、市民に「見える市会」、「伝わる市会」の実現を図り、市民の市会への理解と市政への参加を促進するため、以下のような多様な広報媒体によるタイムリーで高頻度な情報発信など広報の充実に取り組んでいます。

(1) 市会だよりの発行

平成 9 年に、市会の活動状況や仕組み等を分かりやすく広報するために、市会独自の広報紙として創刊し、年 7 回発行するとともに、視覚障害者の方向けには、点字版、文字拡大版及び録音版を作成し、お届けしています。

(2) 市会ホームページ

平成 13 年 4 月から、市会に関する情報をより詳しく、早く発信するため、インターネット上に市会ホームページを開設し、議員名簿、市会の日程、審議結果等及び議会中継など市会の諸活動について情報発信するほか、会議録検索システムを搭載しています。

(3) 市会日程等周知ポスター・チラシ

集中審議期間の日程等を周知するポスター・チラシを作成し、議員による

配布とともに、市公共施設や市バス・地下鉄車内でのポスター掲出・配架を行っています。

(4) インターネット議会中継

市会ホームページ上で、市会中継システムによる生中継及び録画放映（本会議、予算・決算特別委員会（総括質疑））、また、YouTube による生中継及び録画放映（本会議、常任委員会、予算・決算特別委員会（局別質疑及び総括質疑））を行っています。

(5) テレビ中継

本会議における代表質疑及び代表質問を KBS 京都で同時手話通訳を交えて、生中継を行っています。

(6) 市会フェイスブックページ

市会に関する情報について、よりタイムリーに、幅広く発信し、市民の皆様に市会をより身近に感じていただくため、公式フェイスブックページを開設し、市会の主な取組等を掲載しています。

(7) 新聞折込チラシ

令和 2 年度から、9 月・2 月市会における予算・決算特別委員会総括質疑の概要、質疑議員の写真・氏名等を発信するため、チラシを作成し、市内の新聞に折込みを行っています。

(8) 意見受付フォーム

市会ホームページ内に意見受付フォームを設置し、広く市民の方などから市会に対する意見等を受け付けています。

受け付けた意見等は、各議員に周知のうえ、今後の議会運営等の参考としています。

(9) 議長記者会見

各集中審議期間の最終本会議終了後に議長（副議長同席）による記者会見を実施し、市会の審議結果やトピックスを発信しています。

9 市会改革の推進

地方分権の進展に伴い、地方議会も、その在り方を今一度見つめ直し、その機能を高めていく必要があります。

京都市会では、平成 16 年以降、6 次にわたる市会改革の取組を進め、各会派間で精力的な検討・論議を重ねてきました。

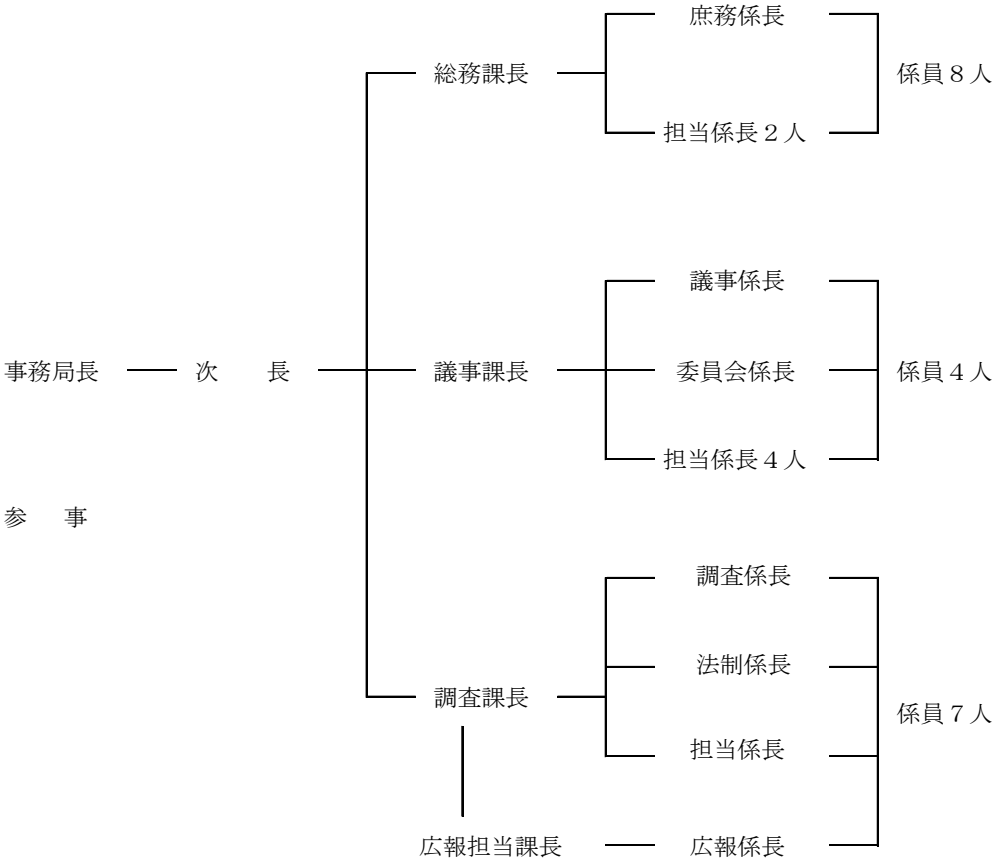
市会改革の取組については、おおよそ、市会基本条例の検証・評価結果に集約され、今後の方向性も明らかにしました。このことを踏まえ、市会改革推進委員会については、一旦、協議・調整の場としての役割を終えたものと考え、平成 30 年 2 月市会の最終本会議をもって、廃止しました。

検討期間の名称（設置時期）	概 要
市会改革検討小委員会 （16 年 3 月～17 年 3 月）	13 回にわたる委員会での協議を経て、地方自治法第 96 条第 2 項に基づく議決事件の追加等議決権の強化、議会運営のルールづくり、常任委員会のモニターテレビ放映等委員会公開の推進、政務調査費の公開、議員処遇の見直しなど、議会の権能や議会活動の根幹に関わる 13 の項目について抜本的な改革内容を取りまとめた。
第 2 次市会改革検討小委員会 （18 年 1 月～19 年 2 月）	10 回にわたる委員会で、議会機能の充実、開かれた（魅力ある）市会の推進、議会の IT 化の推進などに係る 24 項目について検討し、議会棟の拡充や本会議場の一般見学、市会ホームページの充実など 10 項目について取組を確認した。
第 3 次市会改革検討小委員会 （19 年 9 月～20 年 3 月）	10 回にわたる委員会で、政務調査費、海外行政調査、費用弁償、常任委員会の更なる活性化の 4 項目について、検討し、政務調査費の領収書等の全部公開及び使途基準の明確化等に取り組んだ。
市会改革推進委員会（第 4 次） （21 年 3 月～23 年 3 月）	延べ 23 回にわたる委員会で、「市会だより」の充実、海外行政調査の在り方、議員報酬、費用弁償など 12 項目について検討し、「市会だより」2 月定例会号の増ページや海外行政調査実施要領の作成、議員報酬の 10%削減や費用弁償の廃止などの改革内容を取りまとめた。

<p>市会改革推進委員会（第 5 次） （23 年 5 月～27 年 3 月）</p>	<p>延べ 47 回にわたる委員会で、前任期（第 4 次市会改革推進委員会）からの申送り事項である議会基本条例の制定や議員定数の検討のほか、初市会（平成 23 年 5 月定例会）において代表世話人会から提案された事項、各会派から提案された事項等について検討を行い、基本条例の制定、通年議会の導入、大規模災害対応指針の策定、常任委員会等でのインターネット中継の実施等に取り組んだ。</p>
<p>市会改革推進委員会（第 6 次） （27 年 5 月～30 年 3 月）</p>	<p>延べ 24 回にわたる委員会で、前任期からの申送り事項である議会報告会・意見聴取会の実施のほか、各会派から新たに提案された事項について検討し、情報発信の強化、政務活動費の公開の在り方及び投票率向上に向けた取組等についての改革内容を取りまとめ、議会報告会・意見聴取会の実施については検討を留保することとした。また、委員会で確認した実施方法に基づき、京都市会基本条例の検証・評価を行い、平成 29 年 9 月に評価結果を公表した。</p>

10 市会事務局
(1) 機 構

(令和 7.7.1 現在)



会計年度任用職員（A） 2 人

注：議事課は平成 1 3 年 4 月から、総務課及び調査課は平成 1 4 年 4 月から新係長制を採用

(2) 職 員 数

条例定数 40 人 現在数 38 人 （令和 7.7.1 現在）

11 資料

- 資料 1 歴代市会正副議長一覧
- 資料 2 京都市会会派の変遷
- 資料 3 市会本会議及び委員会等開会数一覧
- 資料 4 市会本会議における議案審議件数等一覧
- 資料 5 請願等の受理及び処理件数等一覧

資料1 歴代市会正副議長一覧

(議長)

順位	氏名	就任年月日	満期又は辞任 年 月 日
第1代	中村 榮 助	{ 明治22. 6. 14 23. 1. 14	明治 23. 1. 14 23. 11. 5 辞
第2代	西村 七三郎	{ 23. 11. 5 24. 1. 10	24. 1. 10 25. 1. 14
第3代	中村 榮 助	{ 25. 1. 14 26. 1. 17 27. 1. 26	26. 1. 17 27. 1. 26 27. 4. 27 辞
第4代	雨森 菊太郎	{ 27. 4. 27 28. 1. 28 28. 4. 15 29. 1. 11 30. 1. 11 31. 1. 17 32. 1. 14 32. 1. 14 33. 1. 18 34. 1. 12 34. 1. 12 34. 4. 15 35. 1. 16 36. 1. 9 36. 1. 9 37. 1. 16 38. 1. 16 39. 1. 15 40. 1. 12	28. 1. 28 28. 4. 14 29. 1. 11 30. 1. 11 31. 1. 17 32. 1. 14 33. 1. 18 34. 1. 12 34. 4. 14 35. 1. 16 36. 1. 9 37. 1. 16 38. 1. 16 39. 1. 15 40. 1. 12
第5代	堀田 康 人	{ 40. 1. 12	41. 1. 27
第6代	片山 正 中	41. 1. 27	42. 1. 16
第7代	渡邊 昭	42. 1. 16	43. 1. 18
第8代	西村 治兵衛	43. 1. 18	43. 4. 14
第9代	堀田 康 人	43. 4. 27	43. 10. 18 辞
第10代	柴田 彌兵衛	{ 44. 1. 16 45. 1. 11	45. 1. 11 大正 2. 4. 14
第11代	柴田 彌兵衛	大正 2. 4. 28	6. 4. 14
第12代	浅川 平三郎	6. 6. 4	6. 12. 27 死亡

順 位	氏 名	就 任 年 月 日	満期又は辞任 年 月 日
第13代	三 幣 保	大正 7. 1. 15	大正 7. 3. 17 議員辞
第14代	柴 田 彌 兵 衛	7. 5. 1	10. 5. 20
第15代	川 上 清	10. 6. 7	14. 2. 23 辞
第16代	森 田 茂	14. 3. 2	14. 5. 20
第17代	浅 山 富 之 助	14. 6. 6	昭和 4. 5. 20
第18代	森 田 茂	昭和 4. 6. 6	6. 12. 21 議員辞
第19代	浅 山 富 之 助	7. 8. 1	8. 5. 20
第20代	石 田 吉左衛門	8. 6. 10	12. 5. 20
第21代	田 中 和 一 郎	12. 6. 4	15. 8. 20 辞
第22代	西 村 力	15. 9. 13	16. 12. 27 辞
第23代	安 田 耕 之 助	17. 1. 13	17. 5. 20
第24代	安 田 耕 之 助	17. 6. 22	19. 11. 7 辞
第25代	浦 田 芳 朗	19. 11. 26	21. 12. 6 辞
第26代	富 森 吉 次 郎	21. 12. 9	22. 4. 21
第27代	富 森 吉 次 郎	22. 5. 27	23. 6. 3 辞
第28代	内 藤 清 次 郎	23. 6. 9	24. 6. 23 辞
第29代	出 石 武 三	24. 6. 23	26. 4. 29
第30代	竹 内 忠 治	26. 5. 21	29. 3. 1 辞
第31代	石 田 芳 之 助	29. 3. 1	30. 4. 29
第32代	室 谷 喜 作	30. 5. 20	32. 8. 17 辞
第33代	山 川 常 七	32. 8. 17	33. 12. 23 辞
第34代	高 田 新 吉	33. 12. 23	34. 4. 29
第35代	高 田 新 吉	34. 5. 22	35. 6. 15 辞
第36代	中 村 長 三 郎	35. 6. 15	36. 8. 14 辞
第37代	内 藤 政 一	36. 8. 14	37. 8. 22 辞
第38代	富 森 菊 一	37. 8. 22	38. 4. 29
第39代	藤 井 英 一	38. 5. 14	39. 6. 17 辞
第40代	北 尾 半 兵 衛	39. 6. 17	40. 7. 12 辞
第41代	西 野 富 藏	40. 7. 12	42. 4. 29
第42代	川 井 正 雄	42. 5. 20	43. 7. 24 辞
第43代	木 俣 秋 水	43. 7. 24	44. 7. 28 辞
第44代	青 木 貞 雄	44. 7. 28	45. 8. 28 辞
第45代	岡 本 伝 次 郎	45. 8. 28	46. 4. 29
第46代	江 羅 寿 夫	46. 7. 12	47. 9. 16 辞
第47代	石 上 忠 太 郎	47. 9. 16	48. 9. 21 辞

順 位	氏 名	就 任 年 月 日	満期又は辞任 年 月 日
第48代	福島 滋 弥	昭和 48. 9. 21	昭和 50. 4. 29
第49代	加藤 つ る	50. 5. 31	51. 7. 3 辞
第50代	岩野 正 雄	51. 7. 3	52. 7. 29 辞
第51代	高田 保 雄	52. 7. 29	53. 8. 29 辞
第52代	奥田 幹 生	53. 8. 29	54. 3. 27 議員辞
第53代	木下 弥一 郎	54. 6. 4	55. 7. 8 辞
第54代	津田 幹 雄	55. 7. 8	56. 7. 25 辞
第55代	林 長 禎	56. 7. 25	58. 4. 29
第56代	青木 善 男	58. 5. 25	59. 5. 31 辞
第57代	西脇 尚 一	59. 5. 31	60. 6. 5 辞
第58代	前田 佐 一	60. 6. 5	61. 6. 5 辞
第59代	奥山 茂 彦	61. 6. 5	62. 4. 29
第60代	北川 明	62. 5. 27	63. 6. 7 辞
第61代	中村 安 良	63. 6. 7	平成 元. 6. 23 辞
第62代	棕田 知 雄	平成 元. 6. 23	2. 6. 5 辞
第63代	国枝 克一 郎	2. 6. 5	3. 4. 29
第64代	高橋 泰一 朗	3. 5. 22	4. 9. 9 辞
第65代	川中 増次 郎	4. 9. 9	5. 12. 17 辞
第66代	井上 与一 郎	5. 12. 17	7. 4. 29
第67代	田中 のぼる	7. 5. 22	8. 11. 5 死亡
第68代	中野 竜 三	8. 11. 15	11. 4. 29
第69代	二之湯 智	11. 5. 24	13. 5. 29 辞
第70代	磯辺 とし子	13. 5. 29	15. 4. 29
第71代	田中 セツ子	15. 5. 19	17. 5. 31 辞
第72代	巻野 渡	17. 5. 31	19. 4. 29
第73代	内海 貴 夫	19. 5. 17	20. 5. 16 辞
第74代	富 きくお	20. 5. 16	21. 5. 19 辞
第75代	繁 隆 夫	21. 5. 19	22. 5. 18 辞
第76代	加藤 盛 司	22. 5. 18	23. 4. 29
第77代	小林 正 明	23. 5. 18	23. 8. 2 辞
第78代	井上 与一 郎	23. 8. 2	24. 5. 16 辞
第79代	大西 均	24. 5. 16	25. 5. 16 辞
第80代	橋村 芳 和	25. 5. 16	26. 5. 20 辞
第81代	中村 三之助	26. 5. 20	27. 4. 29
第82代	津田 大 三	27. 5. 18	29. 5. 18 辞
第83代	寺田 一 博	29. 5. 18	31. 4. 29
第84代	山本 恵 一	令和 元. 5. 16	令和 3. 5. 20 辞
第85代	田中 明 秀	令和 3. 5. 20	令和 5. 4. 29
第86代	西村 義 直	令和 5. 5. 17	令和 7. 5. 27 辞

順 位	氏 名	就 任 年 月 日	満期又は辞任 年 月 日
第 8 7 代	下 村 あ き ら	令和 7. 5. 27	

(副議長)

順 位	氏 名	就 任 年 月 日	満期又は辞任 年 月 日
第 1 代	田 中 善右衛門	{ 明治 22. 6. 14	明治 23. 1. 14
第 2 代	下 間 庄右衛門	{ 23. 1. 14	24. 1. 10
第 3 代	古 川 吉 兵 衛	{ 24. 1. 10	24. 6. 16 辞
第 4 代	東 枝 吉 兵 衛	{ 24. 6. 16	25. 1. 14
第 5 代	鈴 鹿 辯 三 郎	{ 25. 1. 14	26. 1. 17
第 6 代	古 川 吉 兵 衛	{ 26. 1. 17	27. 1. 26
第 7 代	鈴 鹿 辯 三 郎	{ 27. 1. 26	27. 3. 15 辞
第 8 代	古 川 吉 兵 衛	{ 27. 3. 21	28. 1. 28
第 9 代	古 川 吉 兵 衛	{ 28. 1. 28	28. 6. 28 辞
第 10代	古 川 吉 兵 衛	{ 28. 7. 1	29. 1. 11
第 11代	古 川 吉 兵 衛	{ 29. 1. 11	30. 1. 23
第 12代	古 川 吉 兵 衛	{ 30. 1. 23	31. 1. 17
第 13代	古 川 吉 兵 衛	{ 31. 1. 17	32. 1. 14
第 14代	古 川 吉 兵 衛	{ 32. 1. 14	32. 2. 20 辞
第 15代	古 川 吉 兵 衛	{ 32. 2. 25	33. 1. 18
第 16代	古 川 吉 兵 衛	{ 33. 1. 18	34. 1. 12
第 17代	古 川 吉 兵 衛	{ 34. 1. 12	34. 4. 14
第 18代	古 川 吉 兵 衛	{ 34. 4. 15	35. 1. 16
第 19代	古 川 吉 兵 衛	{ 35. 1. 16	35. 7. 28 失職
第 20代	古 川 吉 兵 衛	{ 35. 8. 21	36. 1. 9
第 21代	古 川 吉 兵 衛	{ 36. 1. 9	37. 1. 16
第 22代	古 川 吉 兵 衛	{ 37. 1. 16	37. 4. 14
第 23代	古 川 吉 兵 衛	{ 37. 4. 15	38. 1. 16
第 24代	古 川 吉 兵 衛	{ 38. 1. 16	39. 1. 15
第 25代	古 川 吉 兵 衛	{ 39. 1. 15	40. 1. 12
第 26代	古 川 吉 兵 衛	{ 40. 1. 12	41. 1. 27
第 27代	古 川 吉 兵 衛	{ 41. 1. 27	42. 1. 16
第 28代	古 川 吉 兵 衛	{ 42. 1. 16	43. 1. 18
第 29代	古 川 吉 兵 衛	{ 43. 1. 18	44. 1. 16
第 30代	古 川 吉 兵 衛	{ 44. 1. 16	45. 1. 11
第 31代	古 川 吉 兵 衛	{ 45. 1. 11	大正 2. 4. 14
第 32代	古 川 吉 兵 衛	大正 2. 4. 28	6. 4. 14

順 位	氏 名	就 任 年 月 日	満期又は辞任 年 月 日
第18代	橋 井 孝 三 郎	大正 6. 6. 4	大正 7. 5.20 辞
第19代	小 笠 原 孟 敬	7. 5.27	10. 5.20
第20代	田 崎 信 藏	10. 6. 7	10.12. 6 辞
第21代	川 橋 豊 治 郎	11. 1.26	14. 5.20
第22代	鈴 木 吉 之 助	14. 6. 6	昭和 4. 5.20
第23代	石 田 音 吉	昭和 4. 6. 6	8. 5.20
第24代	太 田 浅 次 郎	8. 6.10	10.10.18 辞
第25代	生 谷 龜 之 助	10.12.17	12. 5.20
第26代	藤 井 彦 次 郎	12. 6. 4	13. 6.25 辞
第27代	田 中 三 郎	13. 7.25	15. 8.20 辞
第28代	川 越 直 三 郎	15. 9.13	17. 2.21 辞
第29代	生 谷 龜 之 助	17. 2.23	17. 5.20
第30代	北 尾 半 兵 衛	17. 6.22	19.11. 7 辞
第31代	竹 内 忠 治	19.11.26	21.12. 9 辞
第32代	大 野 木 萬 次 郎	21.12.12	22. 4.29
第33代	生 水 德 松	22. 5.27	24. 6.23 辞
第34代	後 藤 弥 太 郎	24. 6.23	25.10.13 辞
第35代	西 村 宗 太 郎	25.10.14	26. 4.29
第36代	生 水 德 松	26. 5.21	29. 6.10 辞
第37代	西 村 宗 太 郎	29. 6.10	30. 4.29
第38代	富 森 菊 一	30. 5.20	32. 9. 2 辞
第39代	山 村 直 三 郎	32. 9. 2	34. 4.29
第40代	岩 本 健 一	34. 5.23	35. 7. 5 辞
第41代	芦 田 秀 太 郎	35. 7. 5	36. 8.14 辞
第42代	石 上 忠 太 郎	36. 8.14	37. 8.22 辞
第43代	宮 本 栄 八	37. 8.22	38. 4.29
第44代	佐々木 義 雄	38. 5.14	39. 6.17 辞
第45代	梅 林 信 一	39. 6.17	40. 7.12 辞
第46代	末 本 徹 夫	40. 7.12	42. 4.29
第47代	梅 林 信 一	42. 5.20	43. 7.24 辞
第48代	水 上 七 雄	43. 7.24	44. 7.28 辞
第49代	細 川 政 之 輔	44. 7.28	45. 8.28 辞
第50代	小 西 岩 之 助	45. 8.28	46. 4.29
第51代	竹 村 幸 雄	46. 7.12	47. 9.16 辞
第52代	小 坂 正	47. 9.16	48. 9.21 辞
第53代	俣 野 源 次 郎	48. 9.21	50. 4.29

順 位	氏 名	就 任 年 月 日	満期又は辞任 年 月 日
第54代	宮 下 芳 郎	昭和 50. 5. 31	昭和 51. 7. 3 辞
第55代	森 良 雄	51. 7. 3	52. 7. 29 辞
第56代	遠 山 弘	52. 7. 29	53. 8. 29 辞
第57代	山 中 錦 造	53. 8. 29	54. 4. 29
第58代	平 田 敏 夫	54. 6. 4	58. 4. 29
第59代	山 下 良 博	58. 5. 25	59. 5. 31 辞
第60代	園 成 治	59. 5. 31	60. 6. 5 辞
第61代	松 本 つとむ	60. 6. 5	61. 6. 5 辞
第62代	河原林 謙 三	61. 6. 5	62. 4. 29
第63代	田 中 保	62. 5. 27	63. 6. 7 辞
第64代	中 西 正 三	63. 6. 7	平成 元. 6. 23 辞
第65代	菅 井 和 雄	平成 元. 6. 23	2. 6. 26 辞
第66代	上 倉 哲 郎	2. 6. 26	3. 4. 29
第67代	永 嶋 久 仁 朗	3. 5. 22	4. 9. 9 辞
第68代	可 児 達 志	4. 9. 9	5. 12. 17 辞
第69代	西 田 輝 雄	5. 12. 17	7. 4. 29
第70代	秋 山 幸 雄	7. 5. 22	8. 6. 3 辞
第71代	小 川 利 治	8. 6. 3	9. 5. 29 辞
第72代	中 西 賢 治	9. 5. 29	10. 5. 19 辞
第73代	宇都宮 壮 一	10. 5. 19	11. 4. 29
第74代	山 口 幸 秀	11. 5. 24	12. 5. 25 辞
第75代	今 枝 徳 蔵	12. 5. 25	13. 5. 29 辞
第76代	梅 林 等	13. 5. 29	14. 3. 26 辞
第77代	高 嶋 弘 恵	14. 3. 26	15. 4. 29
第78代	谷 口 弘 昌	15. 5. 19	16. 5. 28 辞
第79代	久 保 省 二	16. 5. 28	17. 5. 31 辞
第80代	日 置 文 章	17. 5. 31	18. 5. 30 辞
第81代	鈴 木 マサホ	18. 5. 30	19. 4. 29
第82代	宮 本 徹	19. 5. 17	20. 5. 16 辞
第83代	小 林 あきろう	20. 5. 16	21. 5. 19 辞
第84代	安孫子 和 子	21. 5. 19	22. 5. 18 辞
第85代	柴 田 章 喜	22. 5. 18	23. 4. 29
第86代	安 井 つとむ	23. 5. 18	24. 5. 16 辞
第87代	山 岸 たかゆき	24. 5. 16	25. 5. 16 辞
第88代	隠 塚 功	25. 5. 16	26. 5. 20 辞
第89代	井 上 教 子	26. 5. 20	27. 4. 29
第90代	大 道 義 知	27. 5. 18	28. 5. 24 辞
第91代	曾 我 修	28. 5. 24	29. 5. 18 辞
第92代	久 保 勝 信	29. 5. 18	30. 5. 21 辞
第93代	湯 浅 光 彦	30. 5. 21	31. 4. 29
第94代	青 野 仁 志	令和 元. 5. 16	令和 3. 5. 20 辞
第95代	吉 田 孝 雄	令和 3. 5. 20	令和 5. 4. 29
第96代	平 山 よしかず	令和 5. 5. 17	令和 7. 5. 27 辞

順 位	氏 名	就 任 年 月 日	満期又は辞任 年 月 日
第 9 7 代	吉 田 孝 雄	令和 7. 5. 27	

資料2 京都市会会派の変遷

(1) 昭和30年4月30日～昭和34年4月29日

30・5・31現在	公正クラブ	市民クラブ	左社クラブ	社会クラブ	共産党議員団		計	民統クラブ（5人） 30.5.21共産党議員団に名称変更
	9	15	11	10	7	5	57	
31・5・31現在	公正クラブ	自由民主クラブ		社会党市議団	共産党議員団		計	
	6	28		18	5		57	
32・5・31現在	公正クラブ	自民党議員団		社会党市議団	共産党議員団		計	自民同志会（9人） 31.8.30自由民主クラブを退会し結成 31.9.26自民党議員団を結成し解消
	6	28		18	5		57	
33・5・31現在	公正クラブ	自民クラブ	市政クラブ	社会党市議団	共産党議員団	無所属	計	
	6	19	9	15	5	3	57	
34・4・29現在	九人会	市自由議員団		社会党市議団	共産党議員団		計	
	9	28		15	5		57	

(2) 昭和34年4月30日～昭和38年4月29日

34 ・ 5 ・ 31 現在	市 民 ク ラ ブ	市 社 会 議 員 団 党		市 自 由 民 主 党	京 都 市 会 議 員 団	日 本 共 産 党	無 所 属	計	
	10	20		29	8		1	68	
35 ・ 5 ・ 31 現在	市 民 ク ラ ブ	市 社 会 議 員 団 党	民 社 ク ラ ブ	市 自 由 民 主 党	京 都 市 会 議 員 団	日 本 共 産 党		計	
	10	10	10	30	8			68	
36 ・ 5 ・ 31 現在	市 民 ク ラ ブ	市 社 会 議 員 団 党	民 社 ク ラ ブ	市 自 由 民 主 党	京 都 市 会 議 員 団	日 本 共 産 党		計	
	10	10	10	30	8			68	
37 ・ 5 ・ 31 現在	市 民 ク ラ ブ	市 社 会 議 員 団 党	民 社 ク ラ ブ	市 自 由 民 主 党	京 都 市 会 議 員 団	日 本 共 産 党	欠 員	計	
	9	10	9	31	8		1	68	
38 ・ 4 ・ 29 現在	市 民 ク ラ ブ	市 社 会 議 員 団 党	民 社 ク ラ ブ	市 自 由 民 主 党	京 都 市 会 議 員 団	日 本 共 産 党	欠 員	計	
	9	7	9	29	8		6	68	

(3) 昭和38年4月30日～昭和42年4月29日

[illegible]

(4) 昭和42年4月30日～昭和46年4月29日

42 ・ 5 ・ 31 現在	市 会 議 員 主 団	自 由 民 主 党	京 都 市 会 議 員 団	日 本 社 会 党	市 会 議 員 団	共 産 党	公 明 党	京 都 市 議 会	市 民 社 会 党		計	
	28		13		12		10		9		72	
43 ・ 5 ・ 31 現在	市 会 議 員 主 団	自 由 民 主 党	京 都 市 会 議 員 団	日 本 社 会 党	市 会 議 員 団	共 産 党	公 明 党	京 都 市 議 会	市 民 社 会 党	無 所 属	欠 員	計
	27		12		12		10		9	1	1	72
44 ・ 5 ・ 31 現在	市 会 議 員 主 団	自 由 民 主 党	京 都 市 会 議 員 団	日 本 社 会 党	市 会 議 員 団	共 産 党	公 明 党	京 都 市 議 会	市 民 社 会 党	無 所 属	欠 員	計
	27		12		12		10		9	1	1	72
45 ・ 5 ・ 31 現在	市 会 議 員 主 団	自 由 民 主 党	京 都 市 会 議 員 団	日 本 社 会 党	市 会 議 員 団	共 産 党	公 明 党	京 都 市 議 会	市 民 社 会 党	無 所 属	欠 員	計
	27		12		12		10		9	1	1	72
46 ・ 4 ・ 29 現在	市 会 議 員 主 団	自 由 民 主 党	京 都 市 会 議 員 団	日 本 社 会 党	市 会 議 員 団	共 産 党	公 明 党	京 都 市 議 会	市 民 社 会 党	無 所 属	欠 員	計
	27		12		12		10		9	1	1	72

(5) 昭和46年4月30日～昭和50年4月29日

46・5・31現在	市自由会議員団	市共産党	京都市会議員団	日本社会党	市公明党	市民社会党	無所属	計	自由青年同志会（5人） 46.4.30結成 46.5.17自由民主党市会議員団に入会し解消	
	24	18	12	9	8	1	72			
47・5・31現在	市自由会議員団	京都市会議員団	日本共産党	京都市会議員団	日本社会党	市公明党	市民社会党	無所属	計	共産党市会議員団 46.8.17名称変更
	24	18	12	9	8	1	72			
48・5・31現在	市自由会議員団	京都市会議員団	日本共産党	京都市会議員団	日本社会党	市公明党	民社クラブ	欠員	計	民社党市会議員団 47.7.14名称変更
	23	18	11	9	9	2	72			
49・5・31現在	市自由会議員団	京都市会議員団	日本共産党	京都市会議員団	日本社会党	市公明党	民社クラブ	欠員	計	
	21	17	11	9	9	5	72			
50・4・29現在	市自由会議員団	京都市会議員団	日本共産党	京都市会議員団	日本社会党	市公明党	民社クラブ	欠員	計	
	23	18	11	9	9	2	72			

(6) 昭和50年4月30日～昭和54年4月29日

50 ・ 5 ・ 31 現在	市自由 会議員 団主	京都市 市会議員 団	日本共 産党	市明 会議員 団	公明 会議員 団	京都市 市会議員 団	日本社 会議員 団	市民 会議員 団	無 所 属	計	
	25	20		11		8		7	1	72	
51 ・ 5 ・ 31 現在	市自由 会議員 団主	京都市 市会議員 団	日本共 産党	市明 会議員 団	公明 会議員 団	京都市 市会議員 団	日本社 会議員 団	市民 会議員 団	欠 員	計	
	25	19		11		8		7	2	72	
52 ・ 5 ・ 31 現在	市自由 会議員 団主	京都市 市会議員 団	日本共 産党	市明 会議員 団	公明 会議員 団	京都市 市会議員 団	日本社 会議員 団	市民 会議員 団	欠 員	計	
	25	19		11		8		7	2	72	
53 ・ 5 ・ 31 現在	市自由 会議員 団主	京都市 市会議員 団	日本共 産党	市明 会議員 団	公明 会議員 団	京都市 市会議員 団	日本社 会議員 団	市民 会議員 団	欠 員	計	
	25	19		11		8		7	2	72	
54 ・ 4 ・ 29 現在	市自由 会議員 団主	京都市 市会議員 団	日本共 産党	市明 会議員 団	公明 会議員 団	京都市 市会議員 団	日本社 会議員 団	市民 会議員 団	欠 員	計	
	24	19		11		8		7	3	72	

(7) 昭和54年4月30日～昭和58年4月29日

54・5・31現在	京都市会議員団	自由民主党	京都市会議員団	日本共産党	市会議員団	公明党	京都市会議員団	日本社会党	(市民)社会議員団(党)		計	
	26		19		13		10		4		72	
55・5・31現在	京都市会議員団	自由民主党	京都市会議員団	日本共産党	市会議員団	公明党	京都市会議員団	日本社会党	(市民)社会議員団(党)		計	
	26		19		13		10		4		72	
56・5・31現在	京都市会議員団	自由民主党	京都市会議員団	日本共産党	市会議員団	公明党	京都市会議員団	日本社会党	(市民)社会議員団(党)	欠員	計	
	25		19		13		10		4	1	72	
57・5・31現在	京都市会議員団	自由民主党	京都市会議員団	日本共産党	市会議員団	公明党	京都市会議員団	日本社会党	(市民)社会議員団(党)	無所属	計	
	24		19		13		10		4	1 1	72	
58・4・29現在	京都市会議員団	自由民主党	京都市会議員団	日本共産党	市会議員団	公明党	京都市会議員団	日本社会党	(市民)社会議員団(党)	無所属	計	
	24		19		13		10		4	1 1	72	

(8) 昭和58年4月30日～昭和62年4月29日

58 ・5 ・31 現在	京都市会議員団	自由民主党	京都市会議員団	日本共産党	市会議員団	公明党	市会議員団	新自由クラブ	民社党	京都市会議員団	日本社会党	無所属	計	
	24		19		14			8		6		1	72	
59 ・5 ・31 現在	京都市会議員団	自由民主党	京都市会議員団	日本共産党	市会議員団	公明党	市会議員団	新自由クラブ	民社党	京都市会議員団	日本社会党		計	
	25		19		14			8		6			72	
60 ・5 ・31 現在	京都市会議員団	自由民主党	京都市会議員団	日本共産党	市会議員団	公明党	市会議員団	民社党		京都市会議員団	日本社会党	無所属	欠員	民社党・新自由クラブ市会議員団 59.9.13名称変更
	24		19		14		7			6		1	1	
61 ・5 ・31 現在	京都市会議員団	自由民主党	京都市会議員団	日本共産党	市会議員団	公明党	市会議員団	民社党		京都市会議員団	日本社会党		欠員	
	26		19		14		7			5		1	72	
62 ・4 ・29 現在	京都市会議員団	自由民主党	京都市会議員団	日本共産党	市会議員団	公明党	市会議員団	民社党		京都市会議員団	日本社会党		欠員	
	26		19		14		7			5		1	72	

(9) 昭和62年4月30日～平成3年4月29日

62・5・31現在	京都市会議員団	自由民主党	京都市会議員団	日本共産党	市会議員団	公明党	京都市会議員団	日本社会党	市民社会党		計	
	22		19		14		10		7		72	
63・5・31現在	京都市会議員団	自由民主党	京都市会議員団	日本共産党	市会議員団	公明党	京都市会議員団	日本社会党	市民社会党		計	
	22		19		14		10		7		72	
元・5・31現在	京都市会議員団	自由民主党	京都市会議員団	日本共産党	市会議員団	公明党	京都市会議員団	日本社会党	市民社会党		計	
	22		19		14		10		7		72	
2・5・31現在	京都市会議員団	自由民主党	京都市会議員団	日本共産党	市会議員団	公明党	京都市会議員団	日本社会党	市民社会党	無所属	計	
	20		20		14		9		7	1 1	72	
3・4・29現在	京都市会議員団	自由民主党	京都市会議員団	日本共産党	市会議員団	公明党	京都市会議員団	日本社会党	市民社会党	欠員	計	
	19		19		14		10		7	3	72	

(10) 平成3年4月30日～平成7年4月29日

3・5・31現在	京都市会議員団	自由民主党	京都市会議員団	日本共産党	市会議員団	公明党	京都市会議員団	日本社会党	京都市会議員団	民社クラブ		計	
	27		18		12		10		5			72	
4・5・31現在	京都市会議員団	自由民主党	京都市会議員団	日本共産党	市会議員団	公明党	京都市会議員団	日本社会党	京都市会議員団	民社クラブ		計	
	27		18		12		10		5			72	
5・5・31現在	京都市会議員団	自由民主党	京都市会議員団	日本共産党	市会議員団	公明党	京都市会議員団	日本社会党	京都市会議員団	民社クラブ		計	
	27		18		12		10		5			72	
6・5・31現在	京都市会議員団	自由民主党	京都市会議員団	日本共産党	市会議員団	公明党	京都市会議員団	日本社会党	京都市会議員団	民社クラブ	欠員	計	
	26		18		12		10		5		1	72	
7・4・29現在	京都市会議員団	自由民主党	京都市会議員団	日本共産党	市会議員団	公明党	京都市会議員団	日本社会党	京都市会議員団	民社クラブ	欠員	計	公明党市会議員団 6.12.6名称変更
	25		18		12		10		5		2	72	

(11) 平成7年4月30日～平成11年4月29日

7・5・31現在	京都市会議員団	自由民主党	京都市会議員団	日本共産党	市会議員団	公明京都	京都市会議員団	日本社会党	京都市会議員団	市民クラブ	新進党		計	
	25		20		13		7		7				72	
8・5・31現在	京都市会議員団	自由民主党	京都市会議員団	日本共産党	市会議員団	公明京都	京都市会議員団	社会民主党	京都市会議員団	市民クラブ	新進党	無所属	計	日本社会党京都市会議員団 8.2.6名称変更
	25		20		12		7		7			1	72	
9・5・31現在	京都市会議員団	自由民主党	京都市会議員団	日本共産党	市会議員団	公明京都	市会議員団	京都市民クラブ	京都市会議員団	市民クラブ	新進党	無所属 欠員	計	社会民主党京都市会議員団 9.3.25名称変更
	23		20		12		7		7			1 2	72	
10・5・31現在	京都市会議員団	自由民主党	京都市会議員団	日本共産党	市会議員団	公明京都	市会議員団	京都市民クラブ	都民みらい	京都市会議員団	新進党・市民クラブ	無所属 欠員	計	新進党・市民クラブ京都市会議員団 10.1.9名称変更
	23		20		12		7		7			1 2	72	
11・4・29現在	京都市会議員団	自由民主党	京都市会議員団	日本共産党	市会議員団	公明京都	市会議員団	京都市民クラブ	都民みらい	京都市会議員団	無所属 欠員	計	公明京都市会議員団 10.11.9名称変更	
	24		19		12		6		6			1 4	72	

(12) 平成11年4月30日～平成15年4月29日

11・5・31現在	京都市会議員団	自由民主党	京都市会議員団	日本共産党	京都市会議員団	民主・都みらい	京都市会議員団	公明党	(議)員	京都市会議員団	計	
	24		21		13		12		2		72	
12・5・31現在	京都市会議員団	自由民主党	京都市会議員団	日本共産党	京都市会議員団	民主・都みらい	京都市会議員団	公明党	(議)員	京都市会議員団	計	
	24		21		13		12		2		72	
13・5・31現在	京都市会議員団	自由民主党	京都市会議員団	日本共産党	京都市会議員団	民主・都みらい	京都市会議員団	公明党	(議)員	京都市会議員団	計	フレッシュ京都市会議員団 (7人) 13. 7.31結成 13. 8.30自由民主党京都市会議員団に5人入会 13.12.18自由民主党京都市会議員団に2人入会、解消
	24		21		13		12		2		72	
14・5・31現在	京都市会議員団	自由民主党	京都市会議員団	日本共産党	京都市会議員団	民主・都みらい	京都市会議員団	公明党	(議)員	京都市会議員団	計	
	25		20		13		12		2		72	
15・4・29現在	京都市会議員団	自由民主党	京都市会議員団	日本共産党	京都市会議員団	民主・都みらい	京都市会議員団	公明党	(議)員	京都市会議員団	欠員	計
	25		20		12		11		3		1	72

(13) 平成15年4月30日～平成19年4月29日

15・5・31現在	京都市会議員団	自由民主党	京都市会議員団	日本共産党	京都市会議員団	民主・都みらい	京都市会議員団	公明党	無所属	計	
	24		20		12		12		1	69	
16・5・31現在	京都市会議員団	自由民主党	京都市会議員団	日本共産党	京都市会議員団	民主・都みらい	京都市会議員団	公明党	無所属	計	
	24		20		11		12		2	69	
17・5・31現在	京都市会議員団	自由民主党	京都市会議員団	日本共産党	京都市会議員団	民主・都みらい	京都市会議員団	公明党	無所属	欠員	計
	23		20		10		12		1	3	69
18・5・31現在	京都市会議員団	自由民主党	京都市会議員団	日本共産党	京都市会議員団	民主・都みらい	京都市会議員団	公明党	無所属	欠員	計
	24		20		10		11		1	3	69
19・4・29現在	京都市会議員団	自由民主党	京都市会議員団	日本共産党	京都市会議員団	民主・都みらい	京都市会議員団	公明党	無所属	欠員	計
	23		20		10		11		1	4	69

(14) 平成19年4月30日～平成23年4月29日

19・5・31現在	京都市会議員団	自由民主党	京都市会議員団	日本共産党	京都市会議員団	民主・都みらい	京都市会議員団	公明党	無所属	欠員	計	
	23		19		13		12		1	1	69	
20・5・31現在	京都市会議員団	自由民主党	京都市会議員団	日本共産党	京都市会議員団	民主・都みらい	京都市会議員団	公明党		欠員	計	
	23		19		14		12		1		69	
21・5・31現在	京都市会議員団	自由民主党	京都市会議員団	日本共産党	京都市会議員団	民主・都みらい	京都市会議員団	公明党		欠員	計	
	22		20		14		12		1		69	
22・5・31現在	京都市会議員団	自由民主党	京都市会議員団	日本共産党	京都市会議員団	民主・都みらい	京都市会議員団	公明党		欠員	計	
	22		19		14		12		2		69	
23・4・29現在	京都市会議員団	自由民主党	京都市会議員団	日本共産党	京都市会議員団	民主・都みらい	京都市会議員団	公明党		欠員	計	
	22		19		14		12		2		69	

(15) 平成23年4月30日～平成27年4月29日

23・5・31現在	京都市議会議員団	自由民主党	京都市議会議員団	日本共産党	京都市議会議員団	民主・都みらい	京都市議会議員団	公明党	（京都市議会議員団）	地域政党京都党	（無所属の会）	計	みんなの党・無所属の会 23. 5. 30無所属議員2名 により結成	
	23		15		13		12		4		2			69
24・5・31現在	京都市議会議員団	自由民主党	京都市議会議員団	日本共産党	京都市議会議員団	民主・都みらい	京都市議会議員団	公明党	（京都市議会議員団）	地域政党京都党	（無所属の会）	計		
	23		15		13		12		4		2			69
25・5・31現在	京都市議会議員団	自由民主党	京都市議会議員団	日本共産党	京都市議会議員団	民主・都みらい	京都市議会議員団	公明党	（京都市議会議員団）	地域政党京都党	無所属議員	計	みんなの党・無所属の会 25. 4. 19会派を解消	
	22		15		13		12		4		2 1			69
26・5・31現在	京都市議会議員団	自由民主党	京都市議会議員団	日本共産党	京都市議会議員団	民主・都みらい	京都市議会議員団	公明党	（京都市議会議員団）	地域政党京都党	無所属議員	計		
	23		14		13		12		4		2 1			69
27・4・29現在	京都市議会議員団	自由民主党	京都市議会議員団	日本共産党	京都市議会議員団	民主・都みらい	京都市議会議員団	公明党	（京都市議会議員団）	地域政党京都党	無所属議員	計		
	23		14		13		12		3		2 2			69

[illegible]

(17) 平成31年4月30日～令和5年4月29日

元・5・31現在	京都市会議員団	自由民主党	京都市会議員団	日本共産党	京都市会議員団	公明党	京都市会議員団	民主・市民フォーラム	京都市会議員団	日本維新の会	京都市会議員団	地域政党京都党	無所属	計		
	21		18		10		7		5		5		1	67		
2・5・31現在	京都市会議員団	自由民主党	京都市会議員団	日本共産党	京都市会議員団	公明党	京都市会議員団	民主・市民フォーラム	京都市会議員団	日本維新の会	京都市会議員団	地域政党京都党	欠員	計	民主・市民フォーラム京都市会議員団 1. 11. 21 1人脱退 地域政党京都党市会議員団 2. 1. 19 1人脱退（自動失職） 2. 1. 24 1人入会 自由民主党京都市会議員団 2. 4. 1 1人入会	
	22		18		10		6		5		5		1	67		
3・5・31現在	京都市会議員団	自由民主党	京都市会議員団	日本共産党	京都市会議員団	公明党	京都市会議員団	民主・市民フォーラム	京都市会議員団	市会議員	地域政党京都党	京都市会議員団	無所属	計	日本維新の会京都市会議員団 2. 6. 6 1人脱退	
	22		18		10		6		5		4		1	1	67	
4・5・31現在	京都市会議員団	自由民主党	京都市会議員団	日本共産党	京都市会議員団	公明党	京都市会議員団	日本維新の会	京都市会議員団	民主・市民フォーラム	京都市会議員団	地域政党京都党	京都市会議員団	立憲民主党	自由民主党京都市会議員団 3. 12. 14 1人脱退 地域政党京都党市会議員団 4. 1. 31 1人脱退 民主・市民フォーラム京都市会議員団 4. 4. 25 2人脱退 立憲民主党京都市会議員団 4. 4. 25 結成	
	21		18		10		4		4		4		2	3	1	67
5・4・29現在	京都市会議員団	自由民主党	京都市会議員団	日本共産党	京都市会議員団	公明党	日本維新の会	地域政党京都党	京都市会議員団	民主・市民フォーラム	京都市会議員団	立憲民主党	無所属	計	自由民主党京都市会議員団 4. 6. 15 1人脱退(辞職) 地域政党京都党・日本維新の会市会議員団 4. 8. 5 結成 無所属議員 4. 6. 15 1人辞職	
	20		18		10		8		4		2		2	3	67	

(18) 令和5年4月30日～令和9年4月29日

5・5・31現在	京都市議会議員団	自由民主党京都市議会議員団	19	18	14	11	2	2	1	67	
	維新・京都・国民	立憲民主党京都市議会議員団									
	京都府議会議員	自由民主党京都市議会議員団									
6・5・31現在	京都市議会議員団	自由民主党京都市議会議員団	18	17	14	11	2	2	4	1	67
	自由民主党京都市議会議員団	立憲民主党京都市議会議員団									
	維新・京都・国民市議会議員団	自由民主党京都市議会議員団									
7・5・31現在	京都市議会議員団	自由民主党京都市議会議員団	19	15	14	11	2	2	4	67	
	自由民主党京都市議会議員団	立憲民主党京都市議会議員団									
	維新・京都・国民市議会議員団	自由民主党京都市議会議員団									

注：1 この表は、昭和30年4月30日以降の会派変遷を議員の任期ごとに図示したものである。

2 調査時点の関係から現れない会派は、欄外に記載した。

3 欄中の「計」は議員定数を示す。

4 図の記号は次のとおりである。

┌ 同一会派が存続したとき

└ 会派が解散又は解消し、新会派を結成又は既存会派に統合したとき

└ 同じ結果になる前に、欄外の会派を経由したとき

└ 所属会派から退会し、新会派に参加、既存会派に入会又は無所属となったとき

5 () 内会派は、5人以上の所属議員がいないため、交渉団体としての会派とは認められていない。

資料3 市会本会議及び委員会等開会数一覧

会議名		年度	4	5	6
本 会 議	定 例 会		1	1	1
	臨 時 会		0	0	0
	開 議 日 数		22	21	21
	会 期		337	316	338
全 議 各 市	員 協 議 会		—	—	—
	員 協 議 会		—	—	—
	各 派 世 話 人 会		—	12	—
	市 会 運 営 委 員 会		40	41	42
常 任 委 員 会	総 務 消 防 委 員 会		22	24	21
	文 化 環 境 委 員 会		22	—	—
	環 境 福 祉 委 員 会		—	21	22
	教 育 福 祉 委 員 会		23	—	—
	文 教 は ぐ く み 委 員 会		—	23	22
	ま ち づ く り 委 員 会		21	23	23
	産 業 交 通 水 道 委 員 会		20	21	18
特 別 委 員 会	予 算 特 別 委 員 会		62	52	58
	決 算 特 別 委 員 会		26	26	20
	基 本 計 画 審 査 特 別 委 員 会		—	—	—
市 会 改 革 推 進 委 員 会			0	0	0

注1 各派世話人会には、代表世話人会を含む。

2 市会運営委員会には、理事会、常任委員会との合同会議を含む。

3 常任委員会には、実地視察を含む。

資料４ 市会本会議における議案審議件数等一覧

年度 区 分			4	5	6
議員提出議案	提出件数	条例	0	3	5
		意見書・宣言・決議	32	49	35
		その他	3	0	0
		計	35	52	40
	審議結果	可決	23	33	24
		修正	0	0	0
		否決	12	19	16
市長提出議案	提出件数	条例	65	73	63
		予算	48	37	44
		決算	16	16	16
		その他	206	116	151
		計	335	242	274
	審議結果	可決・認定等	334	242	274
		修正	0	0	0
		否決	1	0	0
		撤回	0	0	0
議一般討	案質疑問		17	17	26
	質問		34	39	26
	論		69	59	60

資料５ 請願等の受理及び処理件数等一覧

委員会 区 分 \ 年度		総務 消防	文化 環境	環境 福祉	教育 福祉	文教 はぐくみ	まちづくり	産業 交通 水道	合計	
前年度からの繰越		0	0	0	0	0	0	0	0	
受 理 件 数	4	29	4	－	73	－	6	0	112	
	5	7	－	16	－	310	4	0	337	
	6	8	－	4	－	12	3	2	29	
	計	44	4	20	73	322	13	2	478	
処理 件数	採 択	4	0	0	－	1	－	2	0	3
		5	0	－	0	－	0	1	0	1
		6	0	－	0	－	0	0	0	0
		計	0	0	0	1	0	3	0	4
	不 採 択	4	29	3	－	66	－	5	0	103
		5	5	－	14	－	306	2	0	327
		6	6	－	0	－	5	3	2	16
		計	40	3	14	66	311	10	2	446
	審議未了	4	0	2	－	7	－	0	0	9
		5	0	－	0	－	3	1	0	4
		6	1	－	1	－	3	0	0	5
		計	1	2	1	7	6	1	0	18
	取 下 げ そ の 他	4	0	0	－	0	－	0	0	0
		5	2	－	2	－	1	0	0	5
		6	1	－	3	－	4	0	0	8
		計	3	0	5	0	5	0	0	13
	合 計	4	29	5	－	74	－	7	0	115
		5	7	－	16	－	310	4	0	337
		6	8	－	4	－	12	3	2	29
		計	44	5	20	74	322	14	2	481
継 続 審 査		0	0	0	0	0	0	0	0	

注 「取下げその他」には、紹介取消しのため、陳情に変更されたものを含む。

陳情 受理件数	4	14	8	—	1534	—	18	2	1576
	5	7	—	1431	—	30	16	247	1731
	6	6	—	1063	—	48	15	176	1308
	計	27	8	2494	1534	78	49	425	4615