

観光客の動向等に係る調査

令和4（2022）年
1月～12月

京都市産業観光局

調査方法のあらまし

【観光客の定義】

観光客とは、観光目的だけでなく、ビジネス、買物、イベント、観劇、スポーツ、友人・知人訪問等の目的で入浴した人を指し、市外在住で通勤、通学以外の目的で入浴した人全てを含みます。

1 観光客数調査

観光客数については、「観光入込客統計に関する共通基準(平成21年12月観光庁策定)」に基づく手法により調査し、推計しています。

2 宿泊客数、修学旅行生数調査

宿泊客数、修学旅行生数については、本市宿泊税データを基に、観光庁から提供される宿泊客数データ及び京都市内の宿泊施設へ依頼する宿泊客に関するアンケート調査の結果を活用しながら、数値を推計しています。

3 日本人観光客 観光消費動向・満足度・実態・持続可能な観光に対する意向調査

京都市内の主要な鉄道駅、観光施設等、全13箇所において、無作為に調査対象者を抽出し、郵送回答の方法により調査を行っています。

調査時期	冬期(2月)、春期(5月)、夏期(8月)、秋期(11月)
調査項目	居住地、利用交通機関、目的、日数、性別、年齢、動機、市内訪問地、観光消費額、感想、満足度など
サンプル数	4,400(各1,100)

【統計手法の変更及び注意点について】

1 コロナ禍において、可能な範囲での調査を実施

本調査は、例年発表している「京都観光総合調査」について、感染症拡大の状況を踏まえ、四半期毎に実施する観光客への面接調査等を可能な範囲で実施したものです。

日本人観光客を対象とした調査は令和元年以来3年ぶりに通年(四半期全て)で実施できましたが、外国人観光客を対象とした調査は通年では実施できなかったこと等から、次の取扱いとしています。

【調査・算出を行った主な項目】

観光客数、宿泊客数、外国人宿泊客数、修学旅行生数、日本人観光客の観光消費動向、満足度、実態 等

【調査・算出を行わなかった主な項目】

外国人観光客数、外国人観光客の観光消費額単価、満足度、実態 等、観光消費額、経済波及効果

2 宿泊税データの活用による統計手法の変更

令和元年調査から、宿泊客数等の算出に当たり、宿泊施設へのアンケートに基づく推計から、宿泊税データを活用した手法に変更しているため、以下の項目等については、過去の調査結果とは時系列等による比較できません。

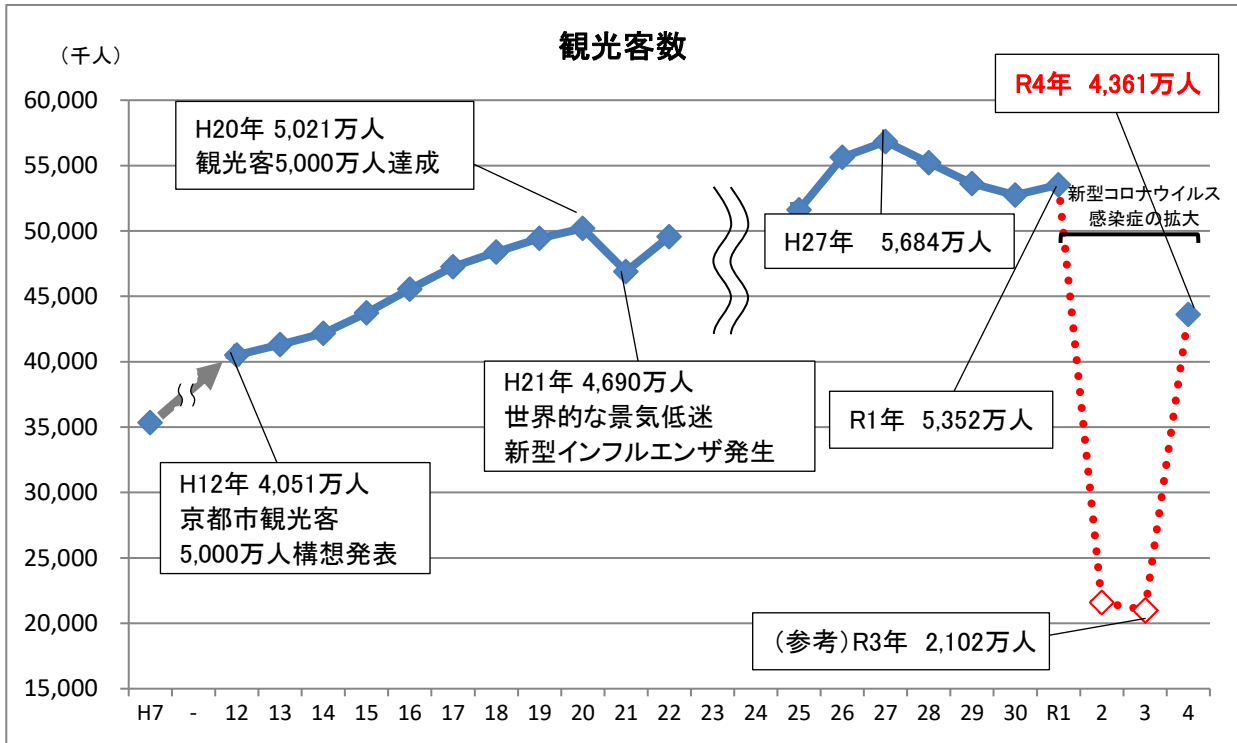
【統計手法が変更されている主な調査項目】

宿泊客数、外国人宿泊客数、修学旅行生数 等

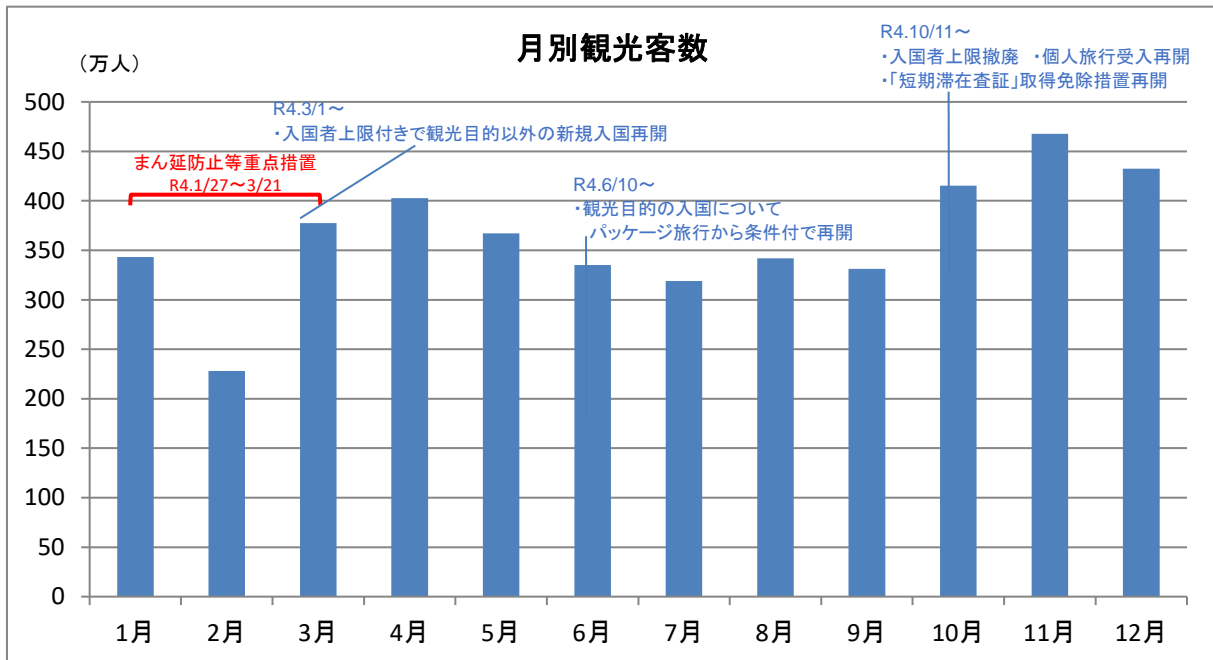
調査結果の概要

1 観光客数

～年間観光客数は4,361万人～

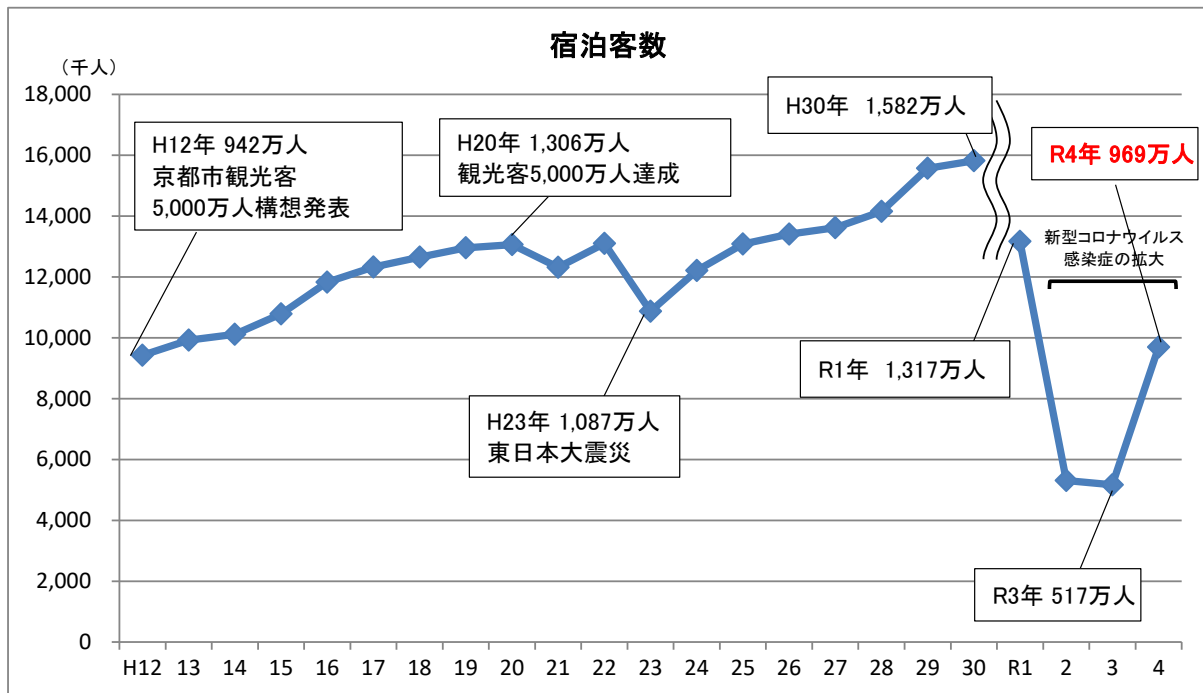


(注) 平成23年及び平成24年は調査手法の変更により観光客数を推計していない。
 (注) 令和2年及び令和3年はコロナ禍の影響により全国統一基準に基づく推計を行っており、表記は、本市の独自推計であり、他の年との時系列による比較はできない。

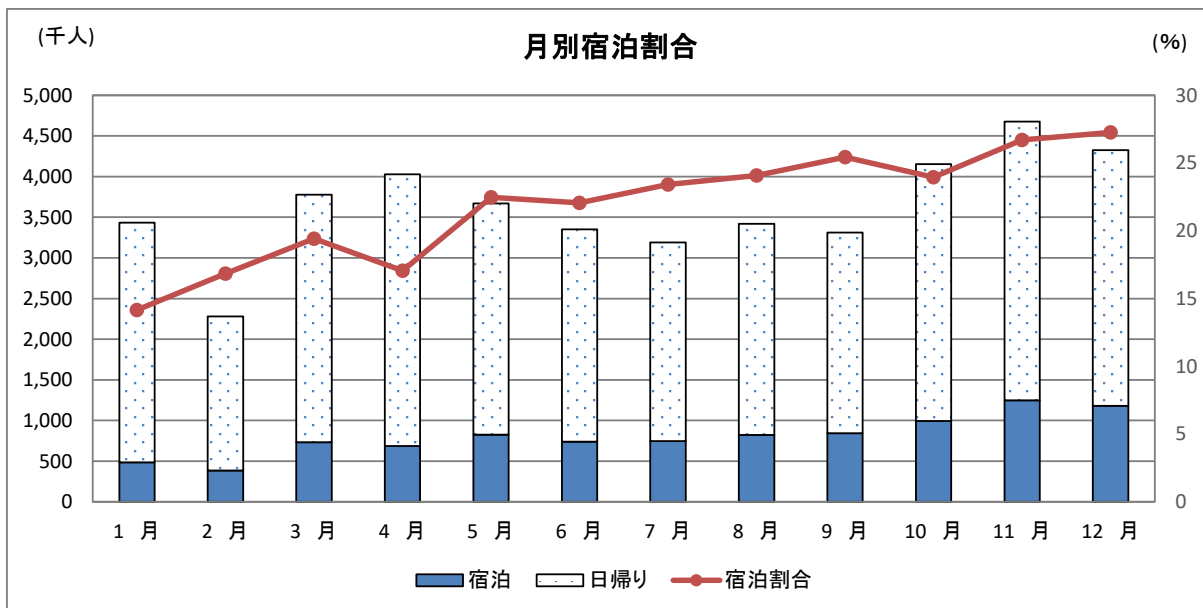


2 宿泊客数(実人数)

～年間宿泊客数(実人数)は969万人～

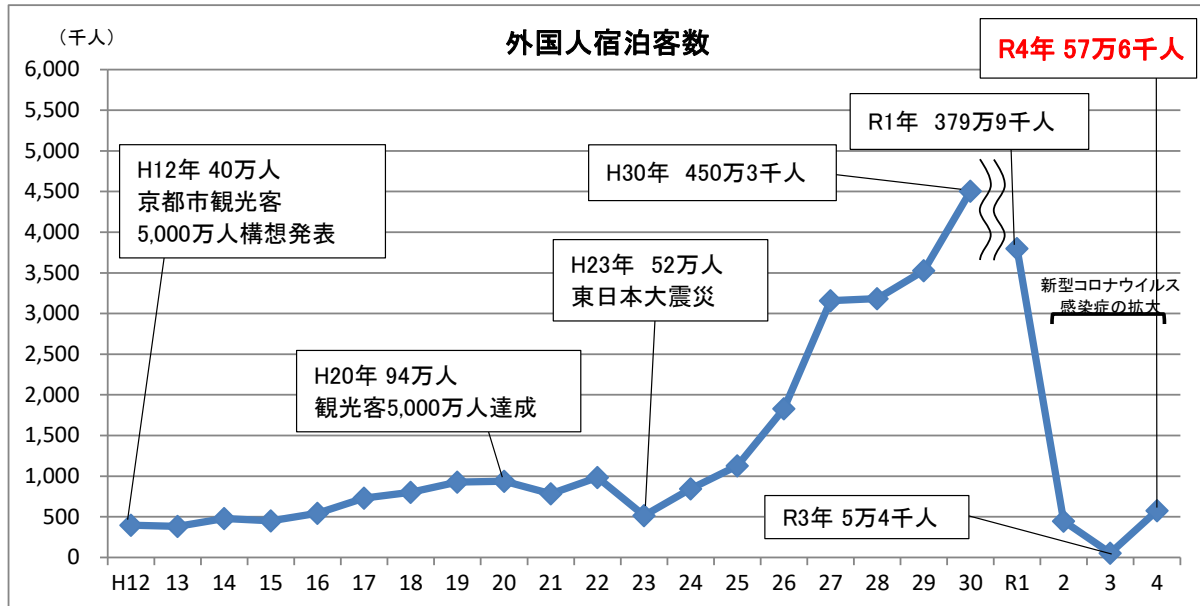


(注) 調査手法の変更により、令和元年以降の数値は過去の数値と時系列による比較はできない。



3 外国人宿泊客数(実人数)

～外国人宿泊客数(実人数)は57万6千人～

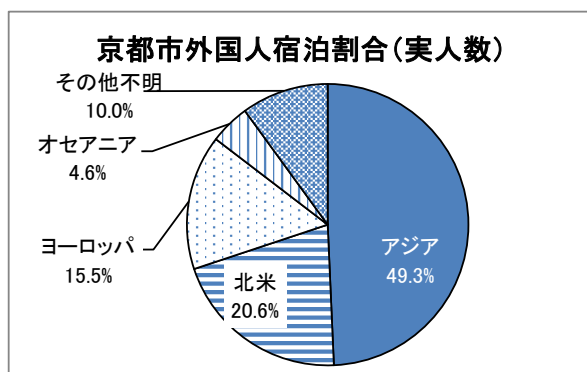


(注) 調査手法の変更により、令和元年以降の数値は過去の数値と時系列による比較はできない。

(注) 外国人宿泊客数には日本在住の外国人の宿泊も含む。

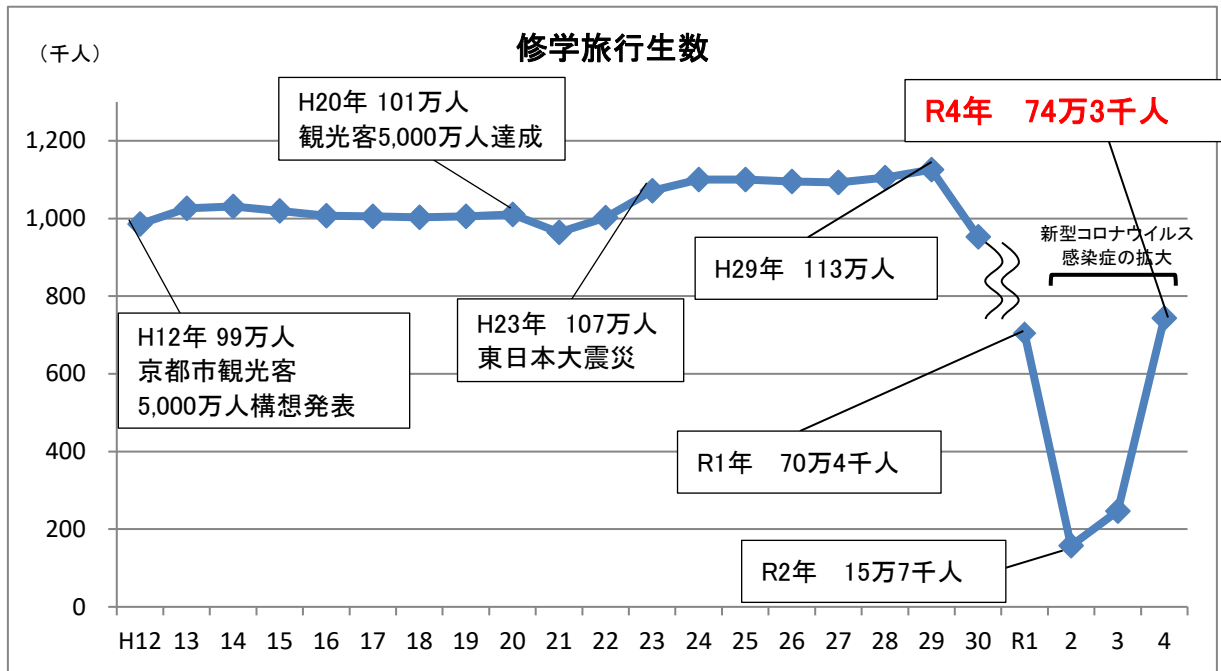
京都市外国人宿泊客実人数(上位10箇国)

国・地域名	令和4年 (千人)	令和3年 (千人)	令和3年比 (%)	令和元年 (千人)	令和元年比 (%)
アメリカ	105.9	18.9	560.3	477.7	22.2
韓国	62.0	1.6	3,875.0	157.4	39.4
台湾	57.4	2.4	2,391.7	423.1	13.6
中国	39.1	7.1	550.7	1,146.1	3.4
香港	38.8	0.4	9,700.0	148.9	26.1
シンガポール	37.2	1.0	3,720.0	82.3	45.2
オーストラリア	24.2	0.3	8,066.7	190.4	12.7
フランス	18.6	2.0	930.0	115.2	16.1
イギリス	16.0	0.9	1,777.8	127.4	12.6
タイ	13.9	0.9	1,544.4	49.0	28.4



4 修学旅行生数(実人数)

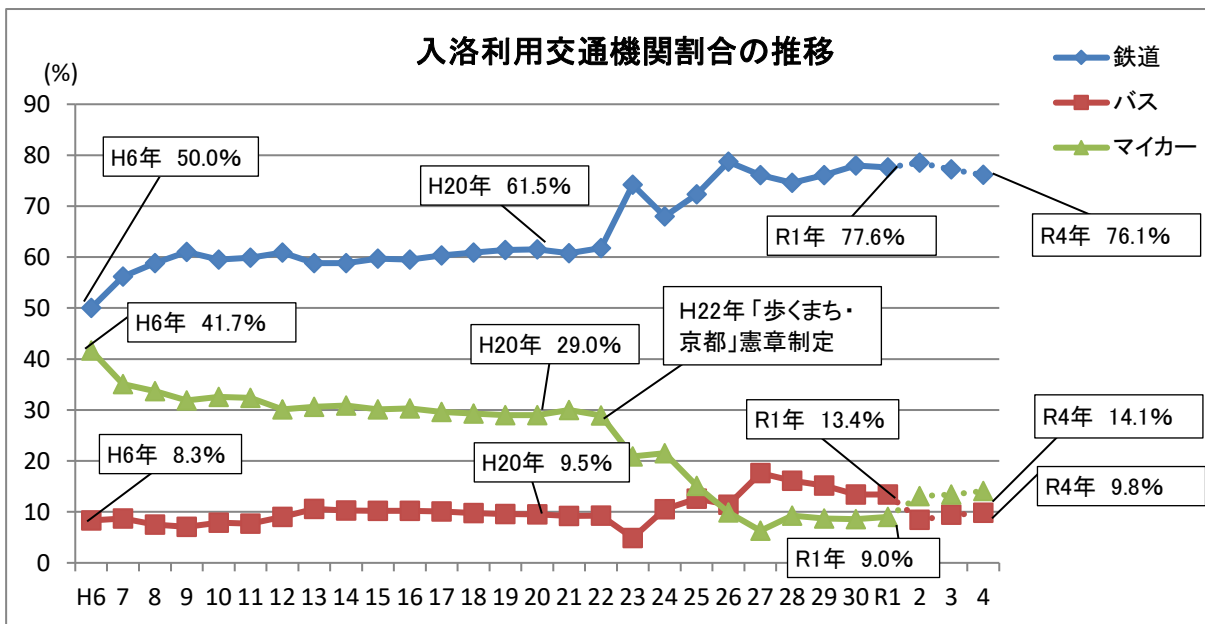
～修学旅行生数(実人数)は74万3千人～



(注) 調査手法の変更により、令和元年以降の数値は過去の数値と時系列による比較はできない。

5 入洛利用交通機関割合(日本人)

～鉄道やバスを利用して入洛された方の割合は全体の85.9%～

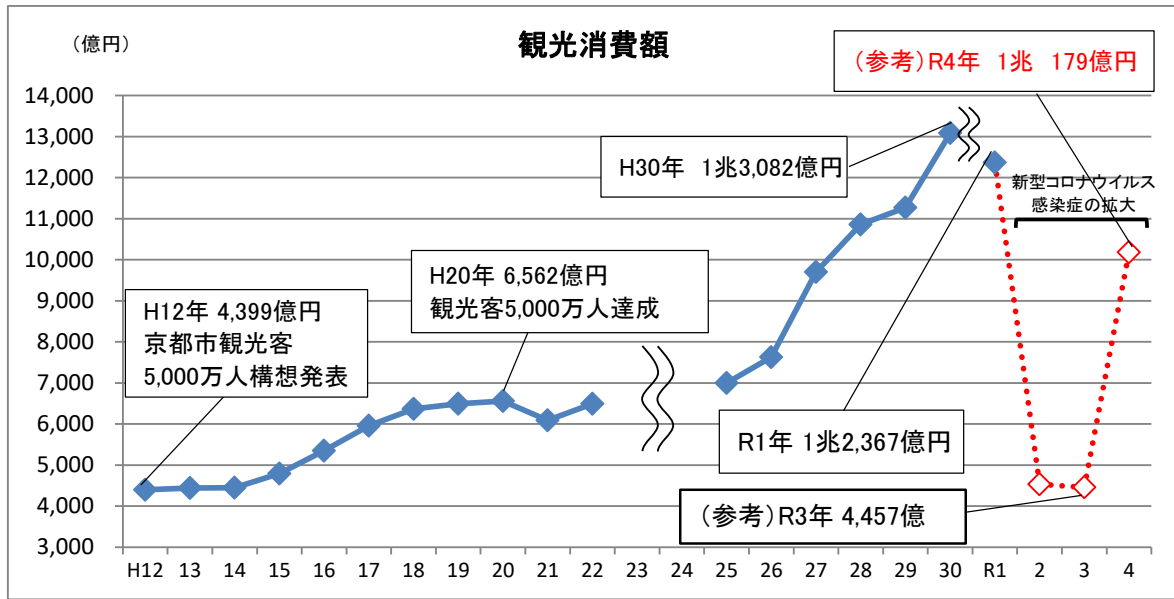


(注) 令和2年及び令和3年の数値は、いずれも第4四半期(11月)に限った調査結果を表すものであり、他の年との時系列による比較はできない。

(参考)

新型コロナウイルス感染症の影響により、通常どおりの調査・算出を行わなかった主要項目

○ 観光消費額



(注) 平成23年及び平成24年は調査手法の変更により観光消費額を推計していない。
 (注) 調査手法の変更により、令和元年の数値は過去の数値と時系列による比較はできない。
 (注) 令和2年から令和4年はコロナ禍の影響により全国統一基準に基づく推計を行っており、
表記は、本市の独自推計であり、他の年との時系列による比較はできない。

○ 経済波及効果

経済波及効果	1兆1,040億円 (1兆3,569億円)	最終需要(ここでは観光消費額)がその産業の生産を誘発するとともに、それにより次々と各産業の生産をも誘発していく効果
直接効果	8,126億円 (9,546億円)	新規最終需要の発生により誘発される生産増加であり、ここでは観光消費額が市内産業の生産額に直接的に貢献する効果
粗付加価値効果	6,208億円 (8,026億円)	生産活動によって新たに付け加えられた価値が誘発される効果
雇用誘発効果	11万4千人 (15万3千人)	最終需要により誘発された雇用への波及効果

()内は令和元年の数値

(注) 令和4年の数値はあくまで参考値であり、他の年との時系列による比較はできない。

觀光客統計

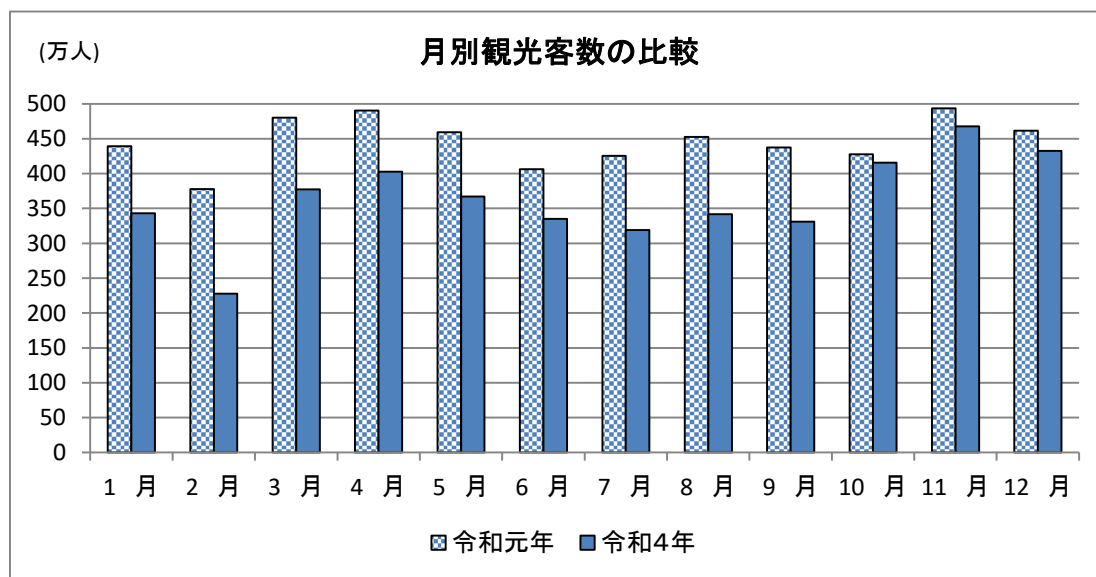
1 観光客数

令和4年 (千人)

区 分	総数	
	日帰り	宿泊
1 月	3,432	486
2 月	2,279	384
3 月	3,776	733
4 月	4,027	687
5 月	3,670	825
6 月	3,350	739
7 月	3,189	747
8 月	3,418	823
9 月	3,313	843
10 月	4,155	995
11 月	4,678	1,249
12 月	4,325	1,179
合 計	43,612	9,690
構成比	100.0%	22.2%

令和元年 (千人)

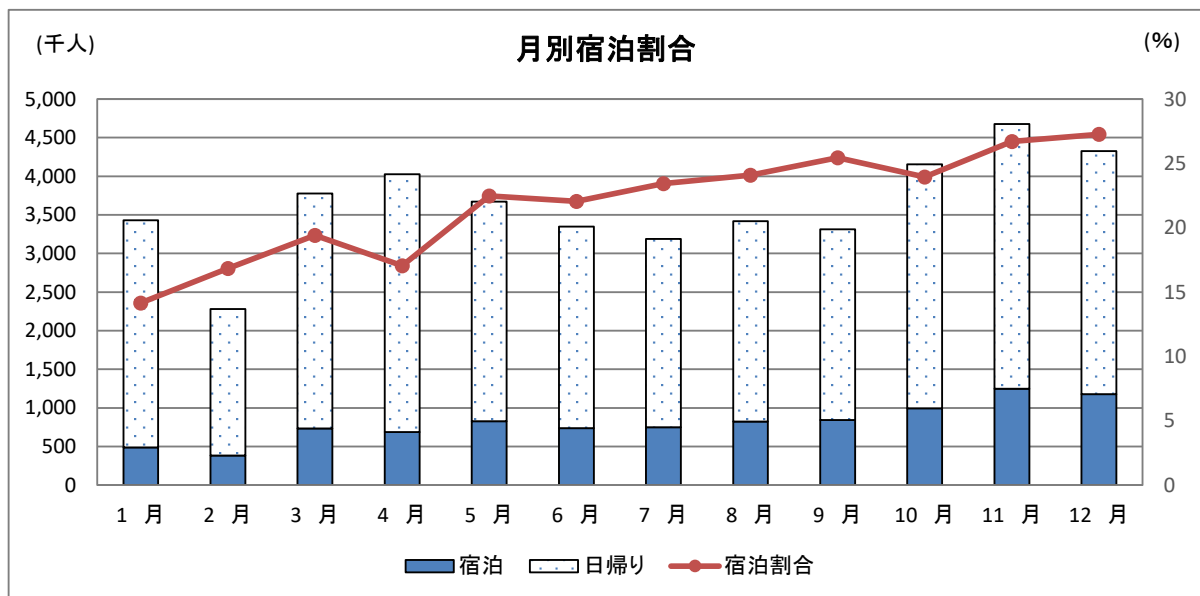
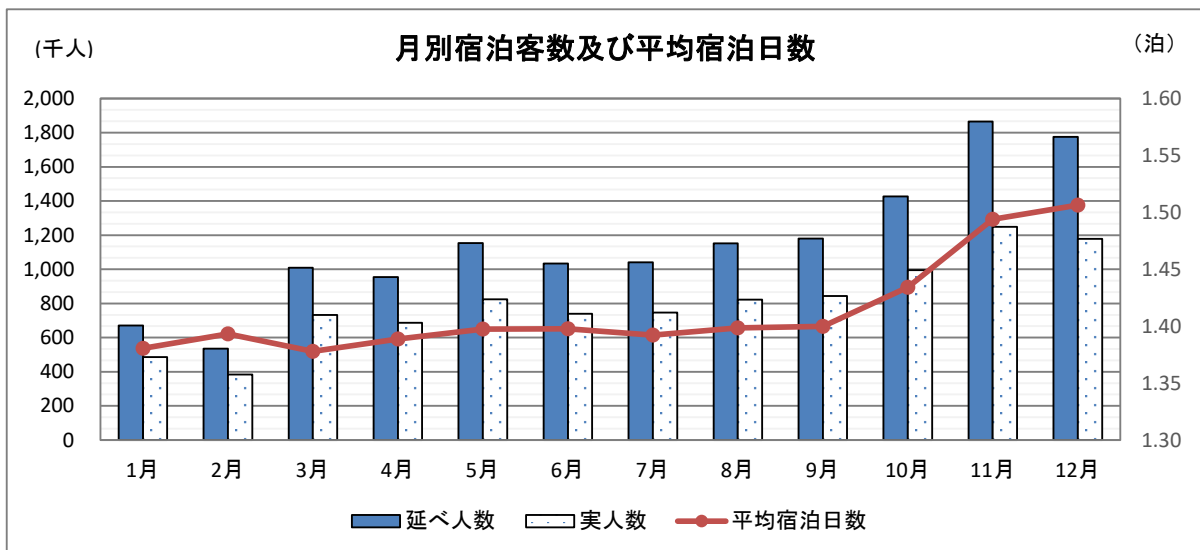
区 分	総数	
	日帰り	宿泊
1 月	4,391	821
2 月	3,780	870
3 月	4,802	1,175
4 月	4,903	1,187
5 月	4,595	1,153
6 月	4,062	1,066
7 月	4,255	1,044
8 月	4,527	1,146
9 月	4,373	1,065
10 月	4,275	1,203
11 月	4,938	1,333
12 月	4,614	1,103
合 計	53,515	13,166
構成比	100.0%	24.6%

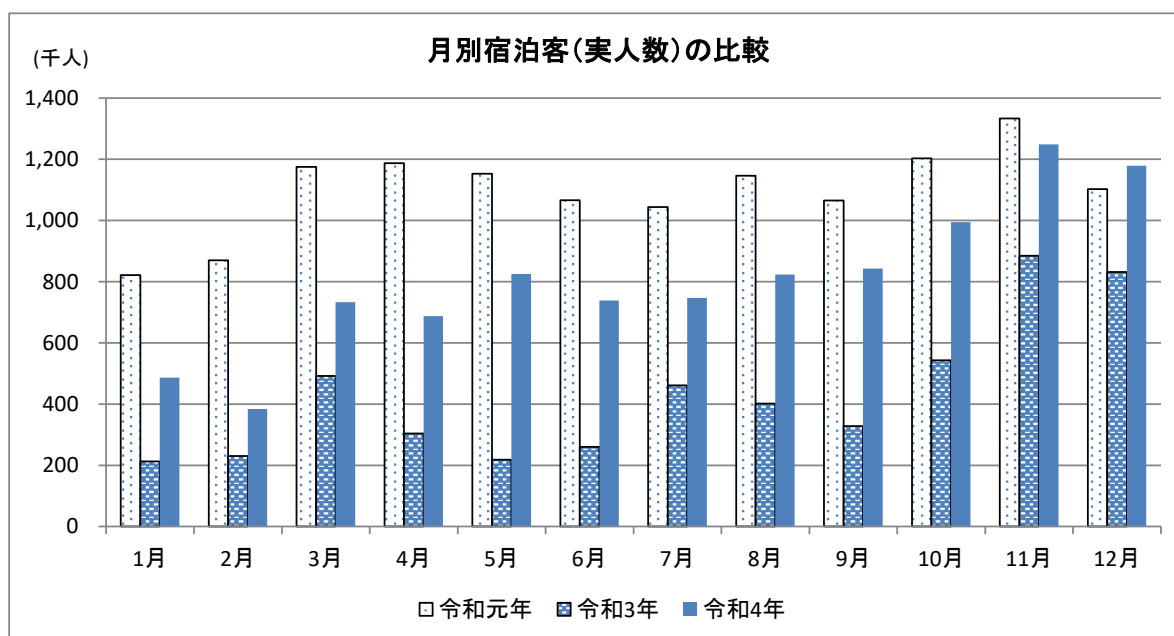
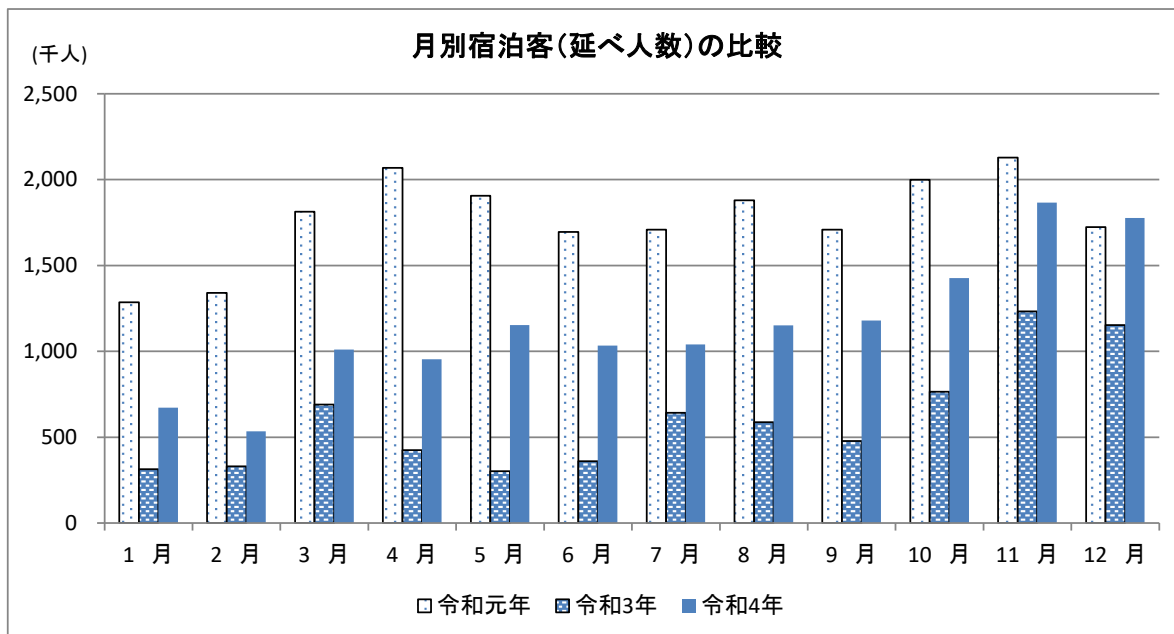


2 宿泊客数

令和4年	(千人)	(泊)	
区分	延べ人数	実人数	平均宿泊日数
1月	671	486	1.38
2月	535	384	1.39
3月	1,010	733	1.38
4月	954	687	1.39
5月	1,153	825	1.40
6月	1,033	739	1.40
7月	1,040	747	1.39
8月	1,151	823	1.40
9月	1,180	843	1.40
10月	1,427	995	1.43
11月	1,866	1,249	1.49
12月	1,776	1,179	1.51
合計	13,796	9,690	1.42

令和元年	(千人)	(泊)	
区分	延べ人数	実人数	平均宿泊日数
1月	1,285	821	1.57
2月	1,340	870	1.54
3月	1,813	1,175	1.54
4月	2,068	1,187	1.74
5月	1,906	1,153	1.65
6月	1,695	1,066	1.59
7月	1,708	1,044	1.64
8月	1,880	1,146	1.64
9月	1,708	1,065	1.60
10月	1,999	1,203	1.66
11月	2,128	1,333	1.60
12月	1,723	1,103	1.56
合計	21,253	13,166	1.61





<宿泊客数の考え方>

- ・ 実人数 : 宿泊施設に宿泊した人の数
- ・ 延べ人数: 宿泊した人の宿泊数の合計

【例】Aさんが1泊、Bさんが3泊した場合

- ・ 実人数 ……2人 (Aさん1人+Bさん1人)
- ・ 延べ人数…4人(泊) (Aさん1泊+Bさん3泊)

3 外国人宿泊客数

(1)延べ人数

区分					(人)		(%)
	ホテル	旅館	簡易宿所ほか	届出住宅	計	令和元年	令和元年比
1月	6,726	0	1,575	136	8,437	482,590	1.7
2月	4,557	44	386	112	5,099	503,340	1.0
3月	13,442	98	1,040	293	14,873	692,869	2.1
4月	12,414	255	2,329	390	15,388	948,300	1.6
5月	28,730	272	6,073	425	35,500	685,691	5.2
6月	16,816	1,117	2,815	235	20,983	685,452	3.1
7月	24,338	1,845	9,968	372	36,523	749,248	4.9
8月	32,354	1,072	14,300	458	48,184	684,805	7.0
9月	44,370	2,930	6,097	435	53,832	642,270	8.4
10月	163,256	10,628	23,529	1,850	199,263	843,288	23.6
11月	273,732	19,881	67,188	4,489	365,290	766,055	47.7
12月	349,292	30,773	74,738	5,152	459,955	610,373	75.4
合計	970,027	68,915	210,038	14,347	1,263,327	8,294,282	15.2
構成比(%)	76.8	5.5	16.6	1.1			

(2)実人数

区分					(人)		(%)
	ホテル	旅館	簡易宿所ほか	届出住宅	計	令和元年	令和元年比
1月	4,333	0	801	57	5,191	235,338	2.2
2月	2,416	44	180	56	2,696	236,333	1.1
3月	7,361	62	589	107	8,119	316,618	2.6
4月	7,140	143	1,234	163	8,680	420,955	2.1
5月	11,922	169	1,592	195	13,878	316,979	4.4
6月	6,946	465	1,013	121	8,545	318,507	2.7
7月	12,106	1,011	2,140	125	15,382	336,801	4.6
8月	14,204	486	2,690	196	17,576	319,802	5.5
9月	18,910	1,010	1,766	200	21,886	289,732	7.6
10月	69,177	4,618	6,527	978	81,300	378,407	21.5
11月	137,674	10,677	25,022	1,222	174,595	347,660	50.2
12月	172,248	16,519	27,716	1,890	218,373	281,782	77.5
合計	464,437	35,204	71,270	5,310	576,221	3,798,913	15.2
構成比(%)	80.6	6.1	12.4	0.9			

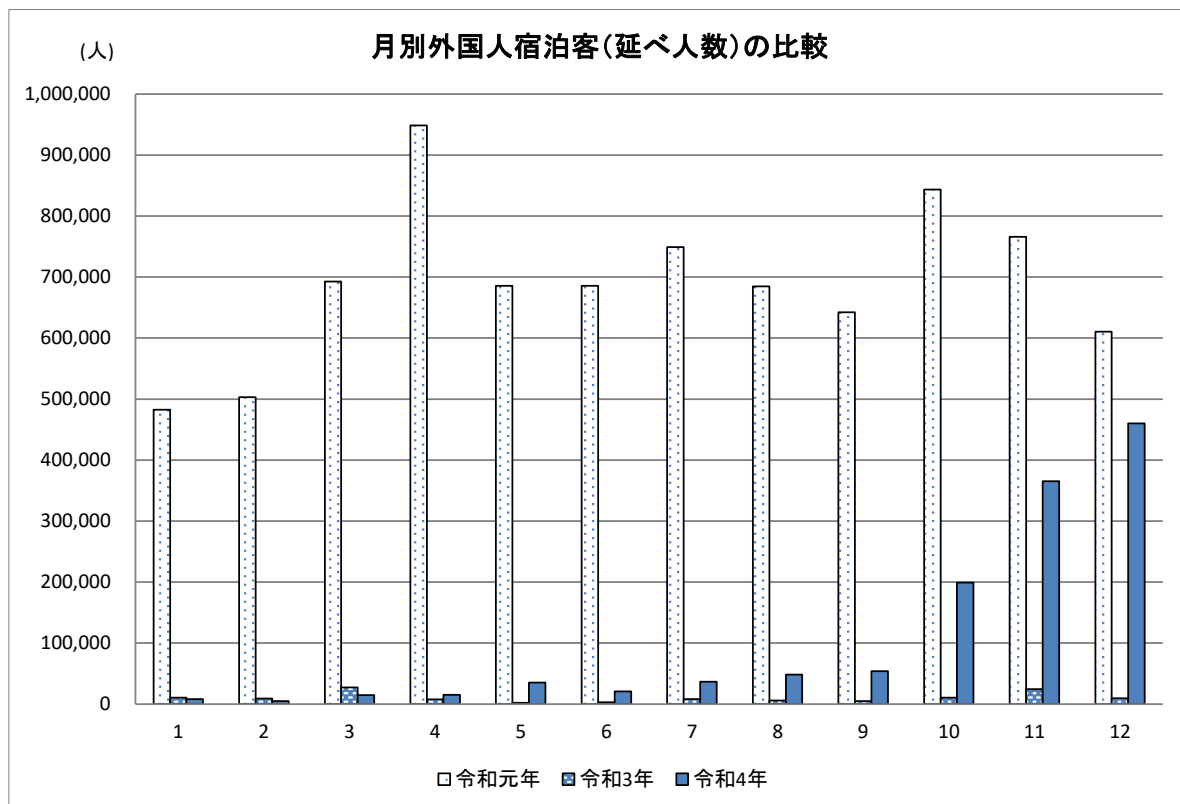
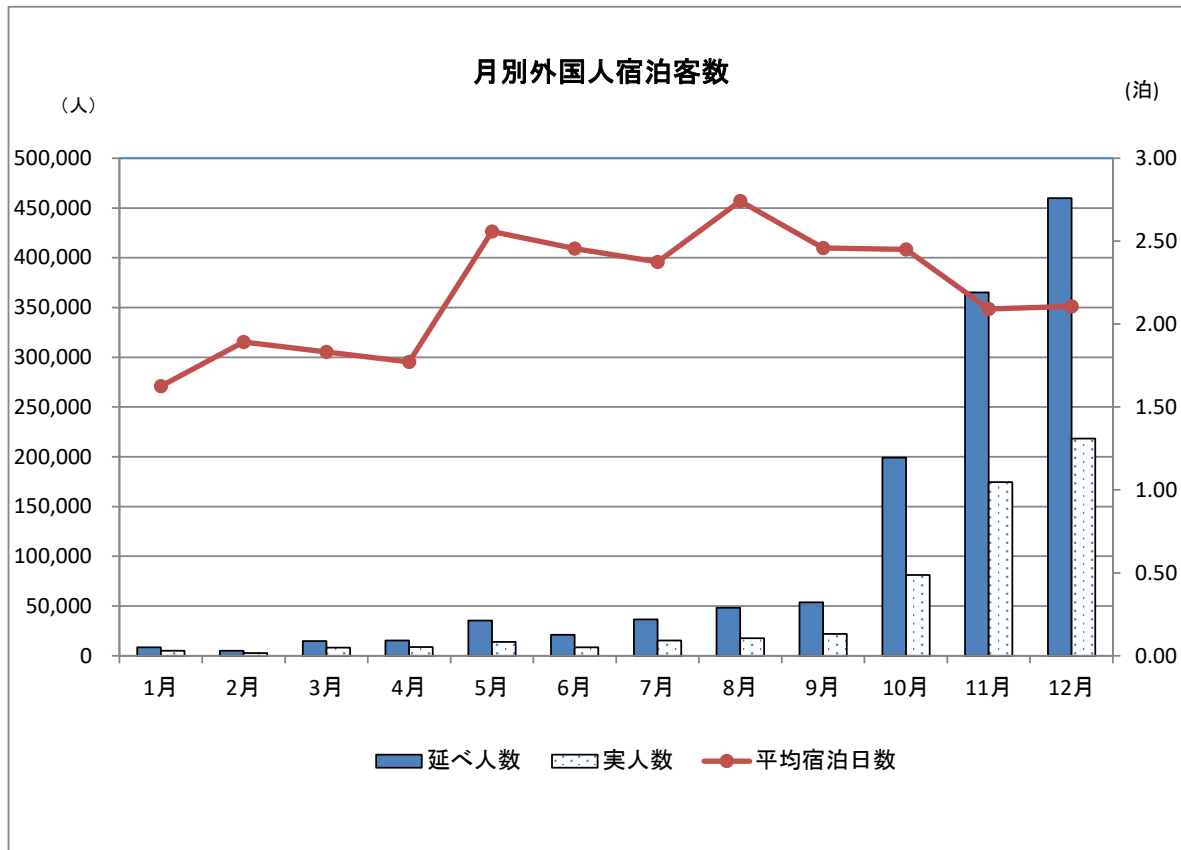
(3)平均宿泊日数

区分					(泊)		(%)
	ホテル	旅館	簡易宿所ほか	届出住宅	計	令和元年	令和元年比
1月	1.55	0.00	1.97	2.39	1.63	2.05	79.5
2月	1.89	1.00	2.14	2.00	1.89	2.13	88.7
3月	1.83	1.58	1.77	2.74	1.83	2.19	83.6
4月	1.74	1.78	1.89	2.39	1.77	2.25	78.7
5月	2.41	1.61	3.81	2.18	2.56	2.16	118.5
6月	2.42	2.40	2.78	1.94	2.46	2.15	114.4
7月	2.01	1.82	4.66	2.98	2.37	2.22	106.8
8月	2.28	2.21	5.32	2.34	2.74	2.14	128.0
9月	2.35	2.90	3.45	2.18	2.46	2.22	110.8
10月	2.36	2.30	3.60	1.89	2.45	2.23	109.9
11月	1.99	1.86	2.69	3.67	2.09	2.20	95.0
12月	2.03	1.86	2.70	2.73	2.11	2.17	97.2
合計	2.09	1.96	2.95	2.70	2.19	2.18	100.5

(注)届出住宅・・・住宅宿泊事業法に基づく届出住宅

(注)外国人宿泊客数には日本在住の外国人の宿泊も含む。

(注)月ごとの人数は、構成比から算出し、小数点第1位未満を四捨五入しているため、合計と一致しない場合がある。



(参考1)

月別・国別外国人宿泊客数(延べ人数)

(人) (%)

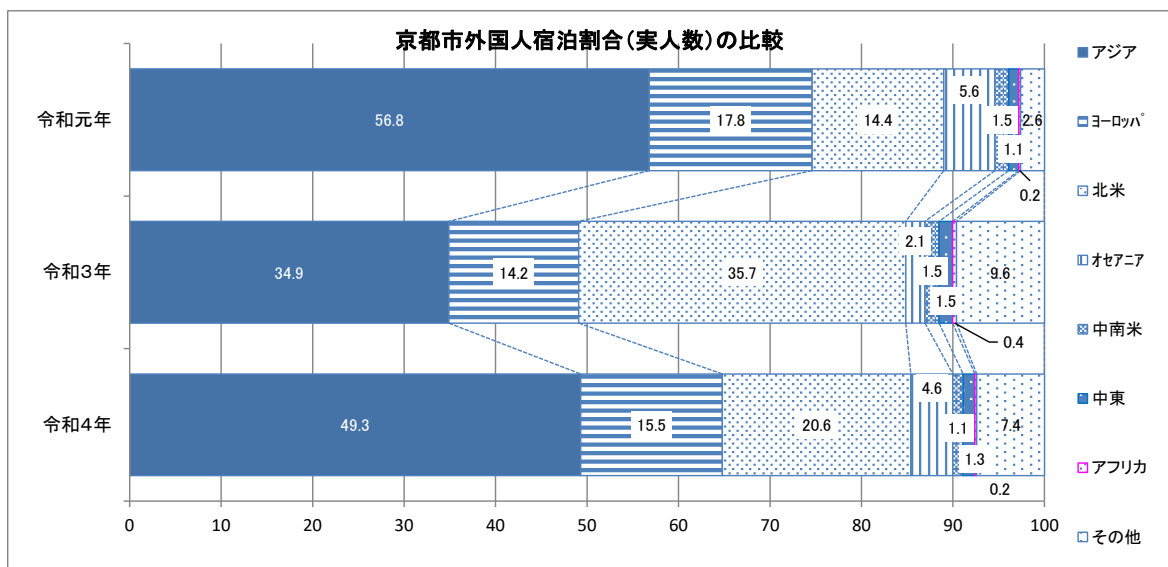
区分	1月	2月	3月	4月	5月	6月	7月	8月	9月	10月	11月	12月	合計	構成比
アメリカ	1,100	622	1,642	3,082	4,667	5,650	11,111	14,781	11,713	45,926	78,056	79,013	257,363	20.4
台湾	51	65	175	735	1,389	874	1,967	1,324	1,118	10,081	38,440	62,063	118,282	9.4
韓国	269	139	482	1,260	669	619	1,740	1,750	2,415	14,882	36,739	53,271	114,235	9.0
中国	1,098	376	4,999	1,224	8,748	1,395	2,892	2,920	6,159	9,465	19,254	29,734	88,264	7.0
シンガポール	102	32	71	184	781	541	804	1,030	1,039	7,569	23,688	49,285	85,126	6.7
香港	57	30	79	328	307	624	342	852	772	8,528	26,062	43,010	80,991	6.4
オーストラリア	17	74	71	252	600	419	569	1,415	1,774	6,805	15,827	24,913	52,736	4.2
フランス	279	249	414	708	1,124	2,274	1,608	2,493	2,555	11,239	11,386	6,791	41,120	3.3
イギリス	92	53	82	358	532	462	1,068	1,544	1,246	7,445	11,533	10,639	35,054	2.8
タイ	73	0	82	154	391	489	388	499	530	4,059	9,522	10,942	27,129	2.1
その他・不明	5,299	3,459	6,776	7,103	16,292	7,636	14,034	19,576	24,511	73,264	94,783	90,294	363,027	28.7
合計	8,437	5,099	14,873	15,388	35,500	20,983	36,523	48,184	53,832	199,263	365,290	459,955	1,263,327	100.0

月別・国別外国人宿泊客数(実人数)

(人) (%)

区分	1月	2月	3月	4月	5月	6月	7月	8月	9月	10月	11月	12月	合計	構成比
アメリカ	571	328	1,036	1,649	2,272	2,308	4,646	4,617	4,638	15,854	33,113	34,903	105,935	18.4
韓国	215	108	470	774	397	287	847	602	1,094	7,324	19,911	29,984	62,013	10.8
台湾	49	37	167	468	633	404	880	486	628	4,413	19,317	29,911	57,393	10.0
中国	788	252	1,738	955	2,011	568	951	1,478	1,964	4,699	9,718	13,947	39,069	6.8
香港	0	1	2	72	57	281	125	268	386	4,335	13,227	20,052	38,806	6.7
シンガポール	56	22	27	109	315	220	314	349	595	3,122	11,165	20,896	37,190	6.5
オーストラリア	8	27	107	157	320	187	277	391	756	2,799	7,575	11,556	24,160	4.2
フランス	168	179	363	571	629	703	678	915	1,211	3,993	5,549	3,613	18,572	3.2
イギリス	65	22	69	167	255	213	475	562	580	3,438	5,043	5,071	15,960	2.8
タイ	49	0	64	33	183	191	206	227	339	1,925	5,095	5,616	13,928	2.4
その他・不明	3,222	1,720	4,076	3,725	6,806	3,183	5,983	7,681	9,695	29,398	44,882	42,824	163,195	28.3
合計	5,191	2,696	8,119	8,680	13,878	8,545	15,382	17,576	21,886	81,300	174,595	218,373	576,221	100.0

(注)月別・国別外国人宿泊客数については、構成比から算出し、小数点第1位未満を四捨五入しているため、合計と一致しない場合がある。



(参考2)

京都市外国人宿泊客数と訪日外国人宿泊客数(京都市と国の比較)

○京都市外国人宿泊客数(延べ人数、上位10箇国)

国・地域名	令和4年 宿泊客数 (千人)	令和4年 構成比(%)	令和元年 宿泊客数 (千人)	令和元年比 (%)
アメリカ	257.4	20.4	1,075.6	23.9
台湾	118.3	9.4	841.6	14.1
韓国	114.2	9.0	313.9	36.4
中国	88.3	7.0	2,457.3	3.6
シンガポール	85.1	6.7	186.7	45.6
香港	81.0	6.4	315.8	25.6
オーストラリア	52.7	4.2	455.4	11.6
フランス	41.1	3.3	260.8	15.8
イギリス	35.1	2.8	300.7	11.7
タイ	27.1	2.1	100.1	27.1

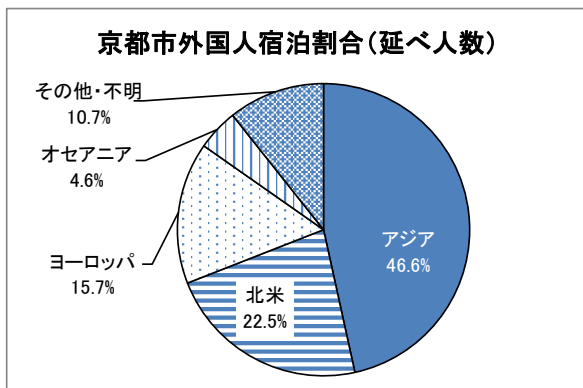
エリア名	令和4年 宿泊客数 (千人)	令和4年 構成比(%)	令和元年 宿泊客数 (千人)	令和元年比 (%)
アジア	588.1	46.6	4,536.0	13.0
北米	284.2	22.5	1,241.0	22.9
ヨーロッパ	198.1	15.7	1,560.8	12.7
オセアニア	58.0	4.6	502.3	11.5
その他・不明	134.9	10.7	454.2	29.7
合計	1,263	100.0	8,294.3	15.2

○訪日外国人延べ宿泊客数(観光庁発表統計より作成、上位10箇国)

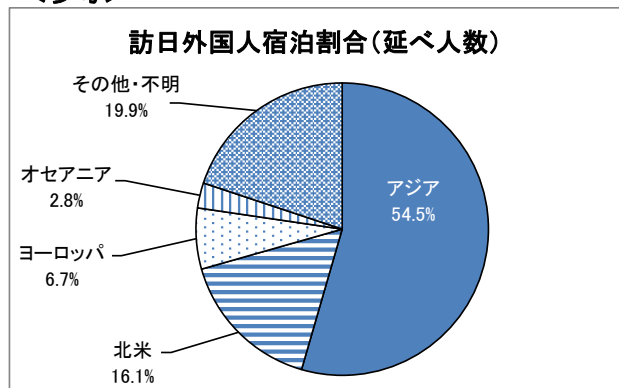
国・地域名	令和4年 宿泊客数(千人)	令和4年 構成比(%)	令和元年 宿泊客数(千人)	令和元年比 (%)
アメリカ	2,015	14.8	7,278	27.7
韓国	1,956	14.3	9,715	20.1
中国	991	7.3	29,848	3.3
台湾	902	6.6	13,471	6.7
香港	877	6.4	6,982	12.6
シンガポール	758	5.5	2,455	30.9
タイ	632	4.6	3,604	17.5
オーストラリア	380	2.8	3,066	12.4
フィリピン	343	2.5	1,166	29.4
ベトナム	294	2.2	769	38.2

エリア名	令和4年 宿泊客数(千人)	令和4年 構成比(%)	令和元年 宿泊客数(千人)	令和元年比 (%)
アジア	7,442	54.5	70,744	10.5
北米	2,200	16.1	8,413	26.1
ヨーロッパ	920	6.7	7,063	13.0
オセアニア	380	2.8	3,066	12.4
その他・不明	2,717	19.9	12,021	22.6
合計	13,659	100.0	101,306	13.5

(注) 令和4年は速報値

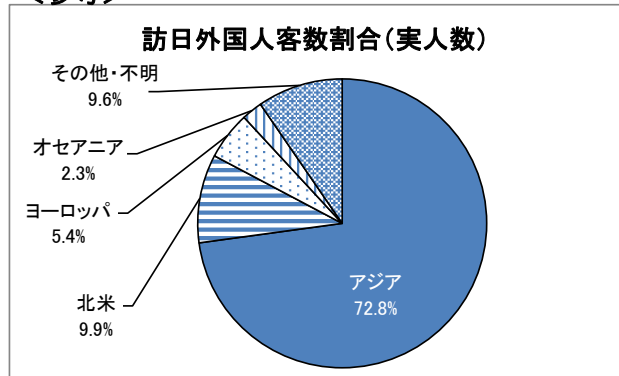


<参考>



出典: 観光庁発表統計より作成

<参考>



出典: 日本政府観光局(JNTO)発表統計より作成

4 修学旅行生数

(1) 延べ人数

(人) (%)

区分	小学校	中学校	高校	計	令和元年	令和元年比
1月	0	8,371	588	8,959	37,012	24.2
2月	0	11,434	0	11,434	42,018	27.2
3月	710	33,398	4,637	38,745	30,761	126.0
4月	474	40,576	8,911	49,961	91,892	54.4
5月	2,034	176,589	2,500	181,123	221,121	81.9
6月	13,518	177,425	3,018	193,961	185,166	104.7
7月	0	59,945	659	60,604	41,157	147.3
8月	0	19,474	0	19,474	16,568	117.5
9月	16,991	95,300	8,065	120,356	131,675	91.4
10月	62,578	55,914	78,402	196,894	177,398	111.0
11月	32,574	39,291	76,148	148,013	127,442	116.1
12月	1,887	90,633	50,361	142,881	112,022	127.5
合計	130,766	808,350	233,289	1,172,405	1,214,232	96.6
構成比(%)	11.2	68.9	19.9			

(2) 実人数

(人) (%)

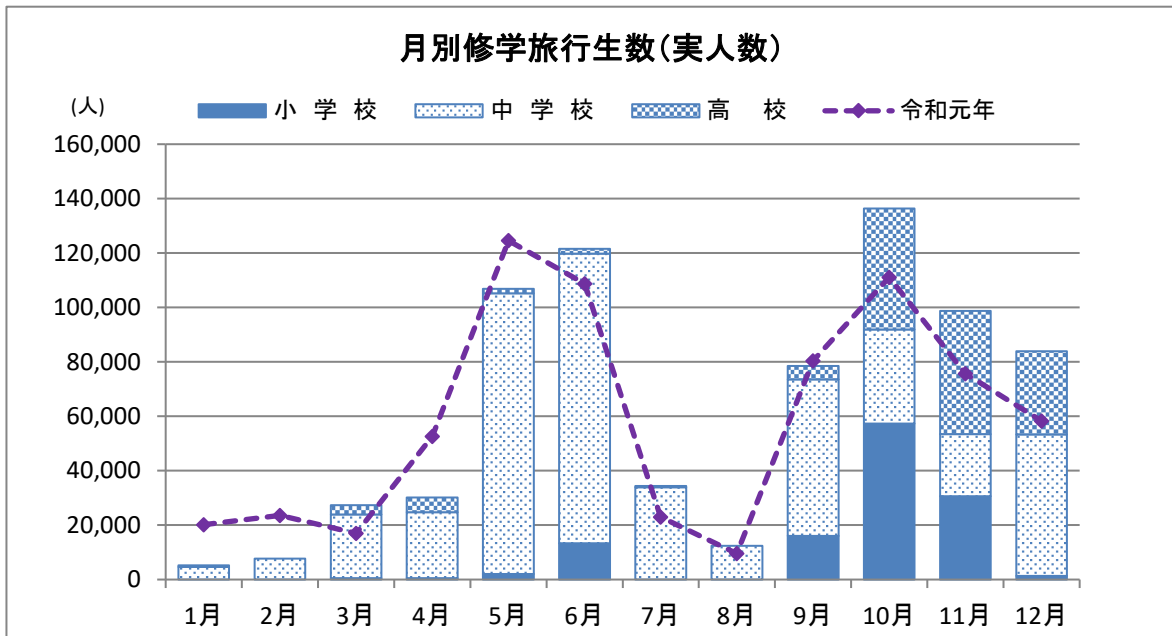
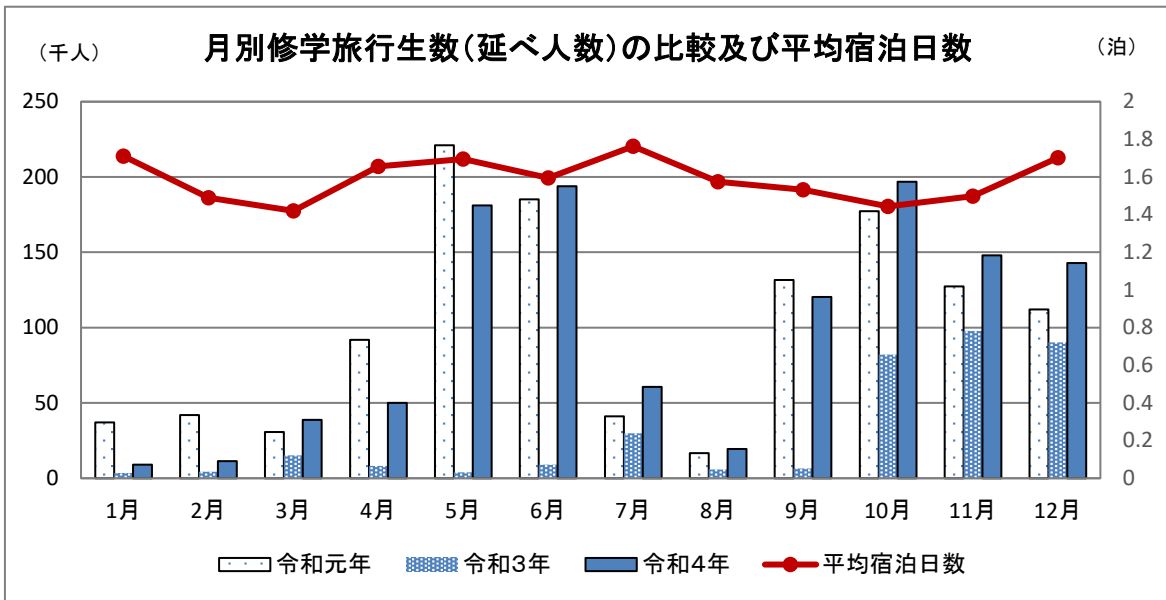
区分	小学校	中学校	高校	計	令和元年	令和元年比
1月	0	4,633	588	5,221	20,208	25.8
2月	0	7,674	0	7,674	23,612	32.5
3月	487	23,436	3,360	27,283	16,994	160.5
4月	474	24,271	5,393	30,138	52,612	57.3
5月	2,034	103,218	1,579	106,831	124,550	85.8
6月	13,318	106,427	1,859	121,604	108,681	111.9
7月	0	33,885	492	34,377	22,933	149.9
8月	0	12,365	0	12,365	9,560	129.3
9月	16,055	57,473	5,024	78,552	80,414	97.7
10月	57,351	34,612	44,366	136,329	111,044	122.8
11月	30,656	22,778	45,338	98,772	75,733	130.4
12月	1,324	51,985	30,650	83,959	58,257	144.1
合計	121,699	482,757	138,649	743,105	703,900	105.6
構成比(%)	16.3	65.0	18.7			

(3) 平均宿泊日数

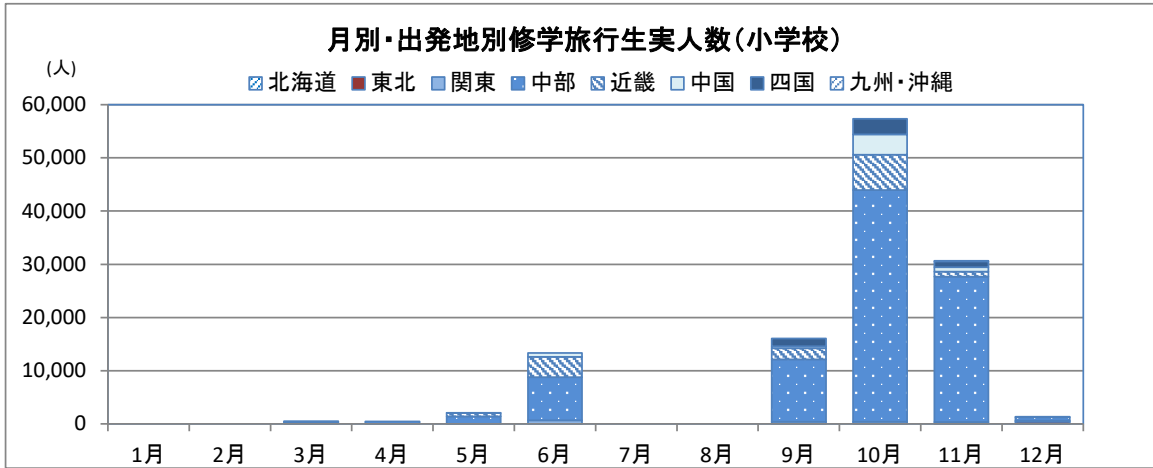
(泊) (%)

区分	小学校	中学校	高校	計	令和元年	令和元年比
1月	0.00	1.81	1.00	1.72	1.83	94.0
2月	0.00	1.49	0.00	1.49	1.78	83.7
3月	1.46	1.43	1.38	1.42	1.81	78.5
4月	1.00	1.67	1.65	1.66	1.75	94.9
5月	1.00	1.71	1.58	1.70	1.78	95.5
6月	1.02	1.67	1.62	1.60	1.70	94.1
7月	0.00	1.77	1.34	1.76	1.79	98.3
8月	0.00	1.57	0.00	1.57	1.73	90.8
9月	1.06	1.66	1.61	1.53	1.64	93.3
10月	1.09	1.62	1.77	1.44	1.60	90.0
11月	1.06	1.72	1.68	1.50	1.68	89.3
12月	1.43	1.74	1.64	1.70	1.92	88.5
合計	1.07	1.67	1.68	1.58	1.73	91.3

(注) 月ごとの人数は、構成比から算出し、小数点第1位未満を四捨五入しているため、合計と一致しない場合がある。



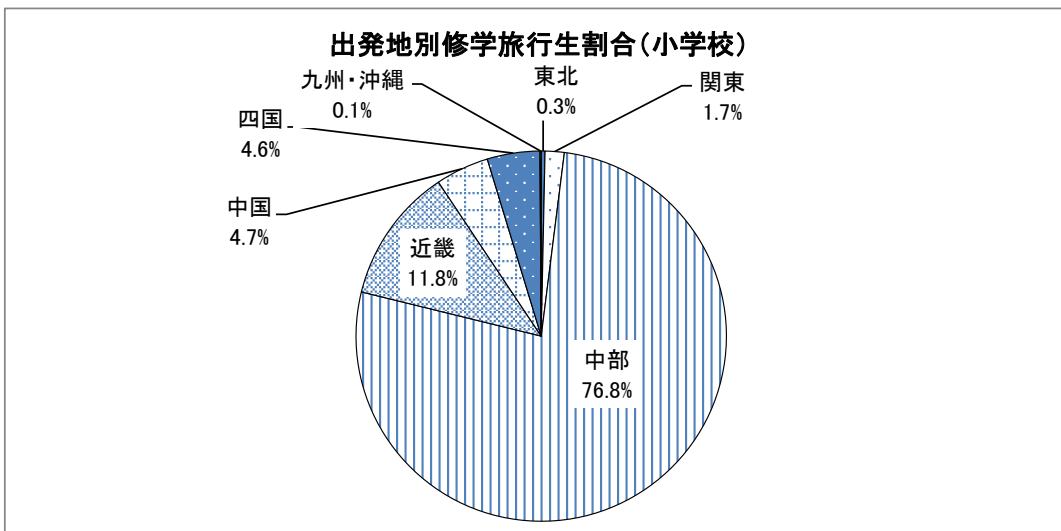
(参考1)
月別・出発地別修学旅行生数

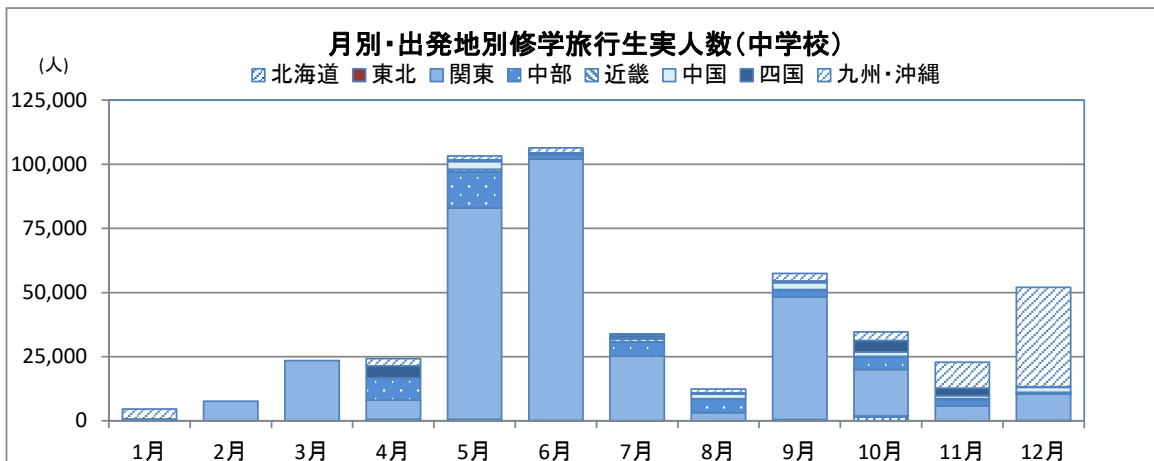


(人)

区分	1月	2月	3月	4月	5月	6月	7月	8月	9月	10月	11月	12月	合計
北海道	0	0	0	0	0	0	0	0	0	0	0	0	0
東北	0	0	0	0	0	0	0	0	0	0	0	400	400
関東	0	0	0	0	0	687	0	0	378	428	329	216	2,038
中部	0	0	331	474	1,408	8,081	0	0	11,743	43,522	27,350	625	93,534
近畿	0	0	156	0	603	3,848	0	0	2,116	6,664	957	0	14,344
中国	0	0	0	0	0	702	0	0	361	3,801	810	0	5,674
四国	0	0	0	0	23	0	0	0	1,457	2,936	1,082	83	5,581
九州・沖縄	0	0	0	0	0	0	0	0	0	0	128	0	128
合計	0	0	487	474	2,034	13,318	0	0	16,055	57,351	30,656	1,324	121,699

(注)エリア別の修学旅行生数については、構成比から算出し、小数点第1位未満を四捨五入しているため、合計と一致しない場合がある。

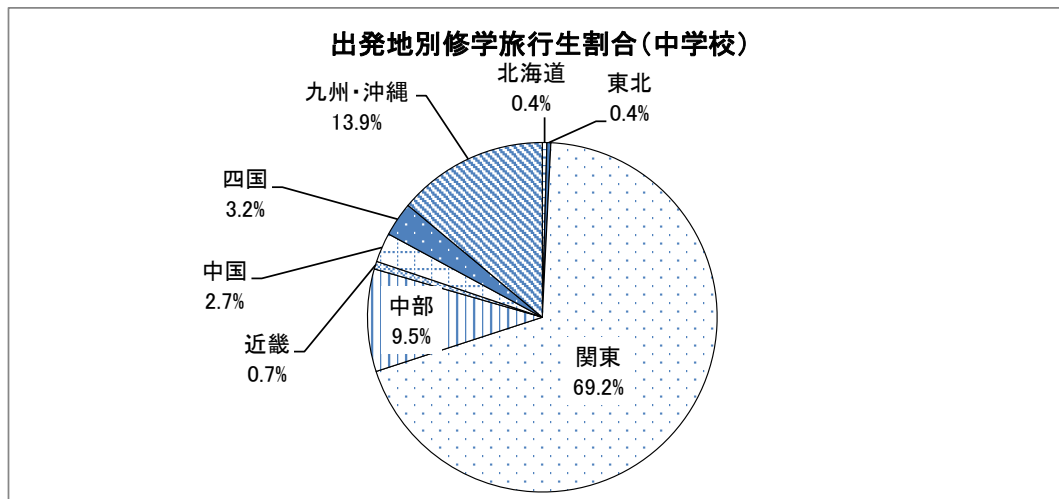


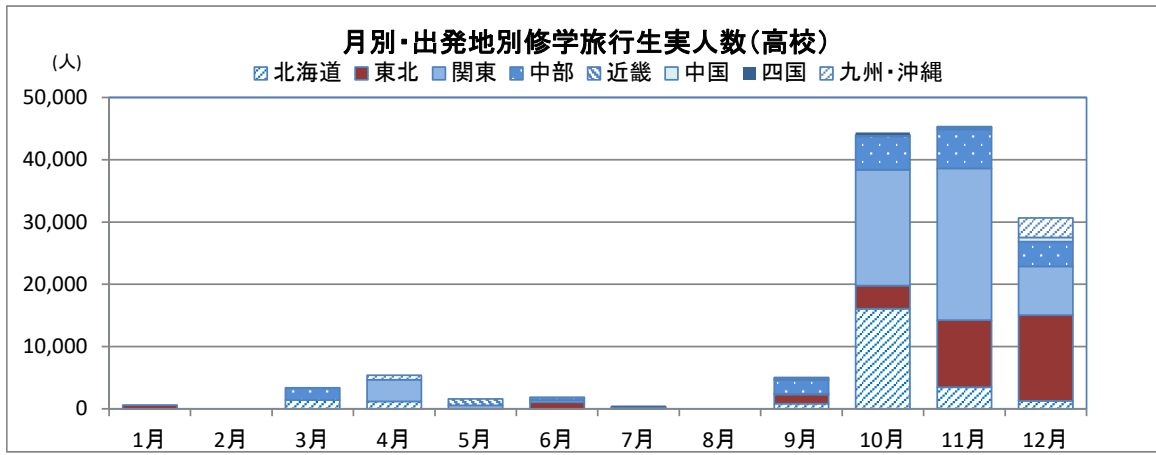


(人)

区分	1月	2月	3月	4月	5月	6月	7月	8月	9月	10月	11月	12月	合計
北海道	0	0	0	523	0	0	0	0	0	1,484	0	0	2,007
東北	0	0	0	0	600	145	74	0	445	358	0	126	1,748
関東	657	7,674	23,436	7,568	82,330	101,932	25,096	3,226	47,925	18,149	5,739	10,352	334,084
中部	0	0	0	8,707	14,255	1,492	5,585	5,400	2,441	4,971	2,563	353	45,767
近畿	0	0	0	0	833	485	1,132	0	386	124	272	220	3,452
中国	0	0	0	0	3,028	282	458	1,821	2,633	1,709	1,190	1,994	13,115
四国	0	0	0	4,640	706	156	937	392	687	4,533	2,981	234	15,266
九州・沖縄	3,976	0	0	2,833	1,466	1,935	603	1,526	2,956	3,284	10,033	38,706	67,318
合計	4,633	7,674	23,436	24,271	103,218	106,427	33,885	12,365	57,473	34,612	22,778	51,985	482,757

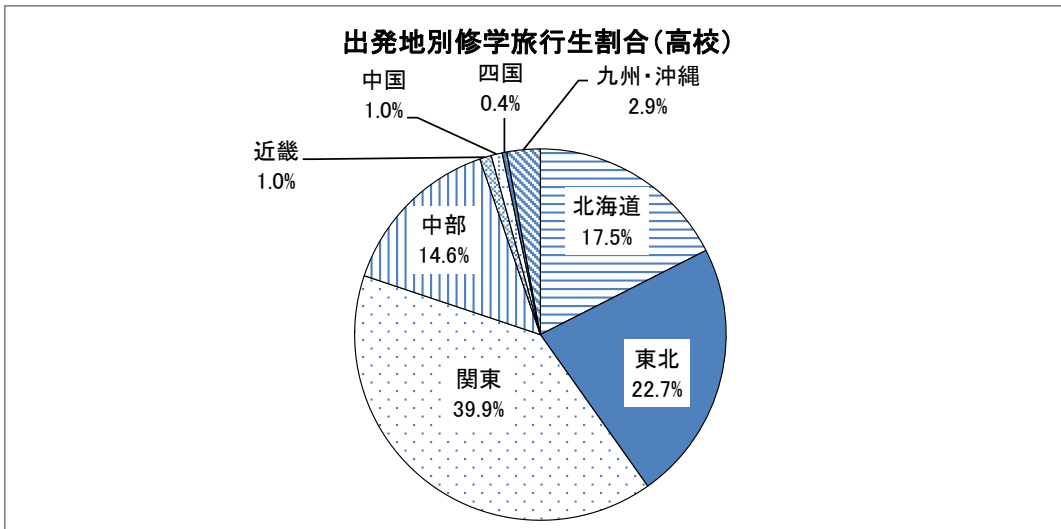
(注)エリア別の修学旅行者数については、構成比から算出し、小数点第1位未満を四捨五入しているため、合計と一致しない場合がある。





区分	1月	2月	3月	4月	5月	6月	7月	8月	9月	10月	11月	12月	合計
北海道	0	0	1,408	1,171	0	0	118	0	817	16,095	3,451	1,280	24,340
東北	588	0	0	0	0	1,057	67	0	1,474	3,700	10,794	13,747	31,427
関東	0	0	0	3,516	546	367	0	0	90	18,608	24,376	7,851	55,354
中部	0	0	1,952	0	0	435	0	0	2,263	5,335	6,231	3,985	20,201
近畿	0	0	0	0	1,033	0	159	0	222	0	0	0	1,414
中国	0	0	0	0	0	0	0	0	158	216	288	671	1,333
四国	0	0	0	0	0	0	148	0	0	412	0	0	560
九州・沖縄	0	0	0	706	0	0	0	0	0	0	198	3,116	4,020
合計	588	0	3,360	5,393	1,579	1,859	492	0	5,024	44,366	45,338	30,650	138,649

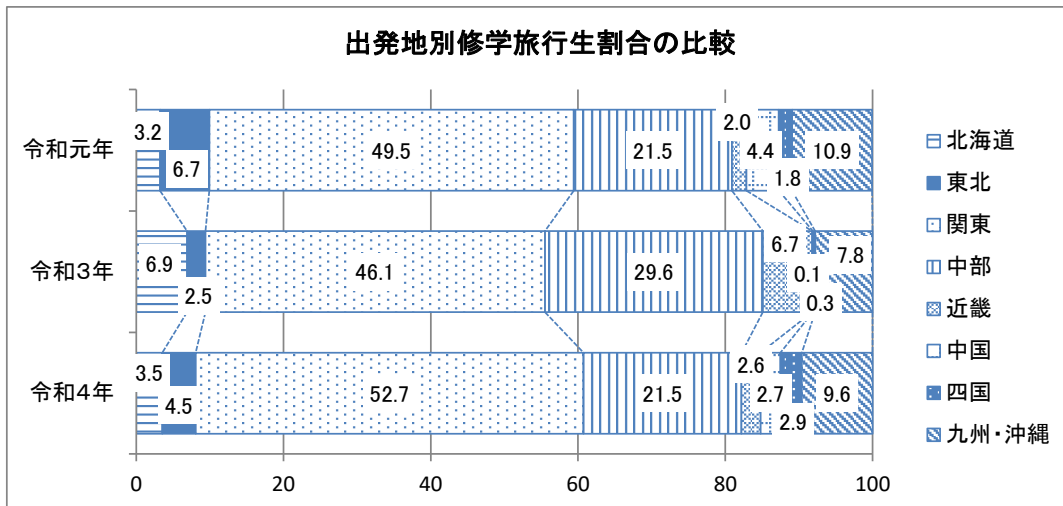
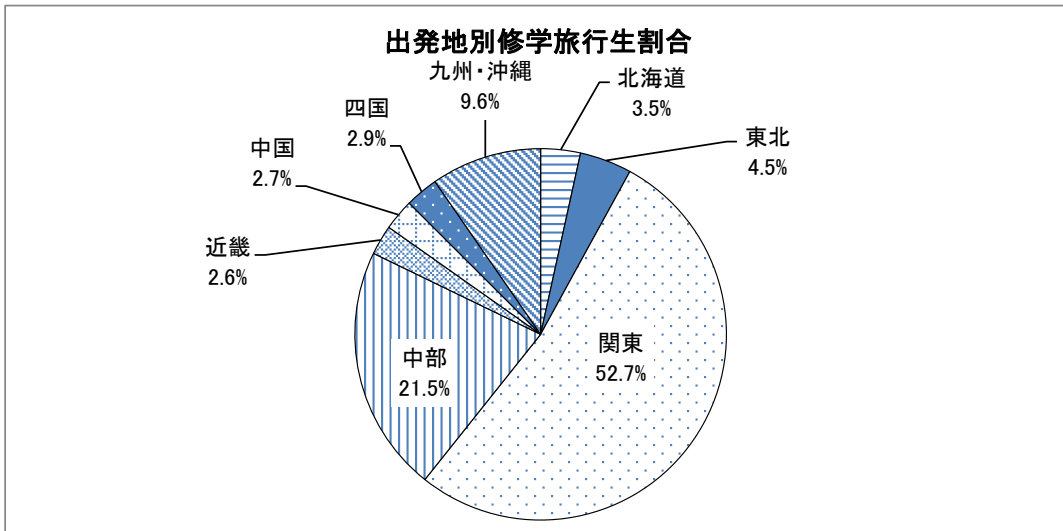
(注)エリア別の修学旅行者数については、構成比から算出し、小数点第1位未満を四捨五入しているため、合計と一致しない場合がある。



(参考2)

出発地別修学旅行生割合

区分	小学校	中学校	高校	総計
北海道	0.0	0.4	17.5	3.5
東北	0.3	0.4	22.7	4.5
関東	1.7	69.2	39.9	52.7
中部	76.8	9.5	14.6	21.5
近畿	11.8	0.7	1.0	2.6
中国	4.7	2.7	1.0	2.7
四国	4.6	3.2	0.4	2.9
九州・沖縄	0.1	13.9	2.9	9.6
合計	100.0	100.0	100.0	100.0



日本人観光客 観光消費動向調査

1 観光消費額単価(日本人)

(数値は訪問者1人当たりの平均金額(円))

区 分	宿 泊			日 帰 り		
	令和4年	令和元年	増減額	令和4年	令和元年	増減額
市内交通費	4,868	4,798	70	1,483	1,373	110
宿泊代	22,396	19,770	2,626	—	—	—
買物代	12,336	12,231	105	5,166	4,762	404
飲食費	15,153	13,585	1,568	3,879	3,380	499
入場料・拝観料	3,482	3,104	378	1,256	1,011	245
その他 (文化体験費用等)	1,255	1,482	▲ 227	460	528	▲ 68
合計	59,490	54,970	4,520	12,244	11,054	1,190

(注) 日帰り・宿泊別に区分ごとの来訪者1人当たりの平均金額をアンケート調査から算出。

(注) 小数点第1位未満を四捨五入しているため、合計と一致しない場合がある。

2 入場料等の平均支出額(日本人)

(円)

区分		宿 泊	日 帰 り
入場料・拝観料	美術館・博物館	3,382	1,907
	その他	4,009	2,080
文化体験費用		8,701	3,646

(注) 「入場料・拝観料」、「文化体験費用」の各区分ごとに支出したサンプルのみを抽出した平均単価を表す。

日本人観光客 満足度調査

(注) 令和2年、令和3年の数値は、いずれも第4四半期（11月）に限った調査結果を表すものであり、他の年との時系列による比較はできない。

日本人観光客満足度調査

1 京都観光の総合満足度(日本人) ～9割超の観光客が京都観光に満足～

「大変満足」又は「満足」と回答された方が約8割で、「やや満足」を含めると9割超の観光客が満足と回答されています。

項目		大変満足	満足	やや満足	大変満足 ～ やや満足	どちらとも いえない	やや不満	不満	大変不満	平均
		7	6	5	4	3	2	1		
総合満足度 (日本人)	令和4年	28.3%	51.2%	15.7%	95.2%	4.0%	0.5%	0.1%	0.2%	6.0
	令和3年	26.1%	51.3%	17.7%	95.1%	3.5%	0.9%	0.3%	0.2%	6.0
	令和2年	29.2%	52.1%	14.5%	95.8%	3.3%	0.6%	0.1%	0.2%	6.0
	令和元年	22.6%	49.9%	18.8%	91.3%	7.1%	1.2%	0.3%	0.1%	5.8

2 個別満足度(日本人) ～「寺院・神社/名所・旧跡」、「自然・風景」に関する満足度が上位～

個別満足度	← 大変満足 ← どちらともいえない → 大変不満 →										平均	経験 して いない
	7		6		5		4	3	2	1		
	令和4年	令和元年	令和4年	令和元年	令和4年	令和元年						
寺院・神社/名所・旧跡	53.7%	46.2%	32.1%	32.7%	10.7%	15.1%	3.0%	0.3%	0.1%	0.1%	6.4	9.8%
自然・風景	44.3%	33.1%	33.6%	35.4%	15.9%	21.3%	5.6%	0.5%	0.1%	0.0%	6.2	4.9%
伝統文化	36.3%	34.6%	34.9%	34.0%	18.8%	20.3%	9.2%	0.7%	0.1%	0.0%	6.0	19.7%
宿泊	36.0%	30.1%	35.7%	33.3%	18.3%	21.9%	8.5%	1.0%	0.3%	0.2%	6.0	33.5%
いやし・安らぎなど精神的充足	33.3%	26.7%	33.5%	33.2%	20.3%	22.1%	11.3%	1.4%	0.2%	0.0%	5.9	7.2%
街並み(街の景観)	30.3%	22.7%	35.4%	32.5%	22.4%	28.5%	10.6%	1.0%	0.2%	0.1%	5.8	2.4%
朝観光(午前9時までの観光)	34.9%		30.0%		16.1%		16.3%	2.1%	0.4%	0.2%	5.8	60.9%
美術館・博物館	32.8%	32.8%	30.4%	31.1%	17.6%	17.7%	17.1%	1.5%	0.2%	0.4%	5.7	59.3%
街の清潔さ	25.3%	18.1%	34.2%	31.8%	25.2%	29.1%	12.8%	1.7%	0.6%	0.2%	5.7	1.9%
夜観光(午後6時以降の観光)	30.4%	22.6%	27.8%	28.6%	20.5%	25.3%	18.0%	2.0%	1.1%	0.2%	5.6	61.3%
飲食	26.6%	21.9%	30.6%	30.8%	24.6%	25.9%	14.7%	2.3%	0.9%	0.3%	5.6	5.2%
買物	20.5%	18.3%	28.9%	29.2%	28.7%	31.3%	18.8%	2.3%	0.6%	0.2%	5.4	9.0%
公共交通機関	17.9%	14.3%	29.0%	27.6%	27.5%	25.8%	20.0%	3.7%	1.2%	0.7%	5.3	13.5%
観光案内所での情報提供	20.1%	16.8%	25.4%	25.8%	25.4%	27.6%	24.5%	2.9%	1.3%	0.4%	5.3	48.5%
トイレ	16.4%	10.8%	28.0%	25.6%	28.2%	29.8%	21.2%	3.5%	1.9%	0.8%	5.2	7.6%
交通状況	11.0%	7.1%	21.7%	17.3%	23.6%	22.3%	26.7%	9.7%	5.0%	2.3%	4.7	9.9%

3 京都観光の残念度(日本人)

～残念なことがなかった観光客は約6割～

「残念なことがあったか」という質問を行ったところ、約6割の方が残念なことがなかったと回答されています。

項目		残念なことがなかった	残念なことがあった	無回答	合計
残念度 (日本人)	令和4年	57.6%	36.6%	5.8%	100.0%
	令和3年	54.3%	40.9%	4.8%	100.0%
	令和2年	52.1%	42.3%	5.6%	100.0%
	令和元年	48.7%	44.7%	6.6%	100.0%

4 個別残念度(日本人)

～「人が多い、混雑」、「マナー」に関する残念度が上位～

※ 個別残念度の数値は、残念なことがあったと回答された方を100%としたときの割合です。

分類	割合		例
	令和4年	令和元年	
人が多い、混雑	11.9%	20.2%	・人が多くて行動しにくかった ・観光客が多く地元住民が静かな暮らしができていないのか心配
マナー	9.4%	13.8%	・車、バイクや自転車の運転マナーが悪い ・お寺の境内で食べ歩きをしている方がいた
電車、バスなどの公共交通機関	8.7%	9.8%	・バス停の位置と路線がわかりにくい
地域の人のおもてなし	7.6%	2.8%	・観光地のスタッフの対応が悪い
トイレ	6.9%	7.3%	・トイレの数が少なく、汚い
目当てのものが見られなかった	6.8%	3.1%	・寺社や店舗の閉まる時間が早い
料金が高い	6.5%	3.4%	・拝観料や駐車場代が高い
食事	6.1%	4.5%	・目的の飲食店が満席で入れなかった ・食事代やお店の敷居が高い
交通状況(道路の渋滞等)	4.3%	3.9%	・駐車場、駐輪場が少ない ・道路の渋滞がひどい
気候	4.3%	2.7%	・夏の京都は暑く、ゆっくり散策できなかった
観光案内所や観光標識などの情報提供や案内	3.6%	2.7%	・街中に地図や標識が少なく、あってもわかりにくい
コロナウィルス関連	3.4%		・コロナで店が開いてなかったり、以前の活気がなく残念
宿泊施設	3.3%	2.0%	・ホテルの対応が悪かった
タクシー	3.3%	3.2%	・タクシードライバーの運転が荒く、対応が悪かった
寺院・神社、名所・旧跡	3.1%	7.1%	・修復中の寺社が多かった
ごみ	2.8%	2.9%	・道にごみが散乱していた
道路状況(道幅、整備不良など)	2.4%	1.4%	・道路が狭く、舗装が悪い
時間が足りなかった	2.0%	2.4%	・行きたい場所は沢山あったが、時間が少なかった
観光施設・観光地	1.9%	2.3%	・歩き疲れても休むベンチがほとんどない
自然・風景	1.7%	2.8%	・紅葉には少し早かった

5 京都観光の感動度(日本人)

～感動した観光客は全体の8割～

「京都観光に感動があったか」という問いに対して、8割の方が感動があったと回答されています。

項目		感動があった	感動がなかった	無回答	合計
感動度 (日本人)	令和4年	80.0%	14.1%	5.9%	100.0%
	令和3年	82.4%	12.5%	5.1%	100.0%
	令和2年	83.6%	10.6%	5.8%	100.0%
	令和元年	75.0%	17.6%	7.4%	100.0%

6 個別感動度(日本人)

～「寺院・神社、名所・旧跡」、「自然・風景」の感動割合が上位～

※ 個別感動度の数値は、感動したことがあったと回答された方を100%としたときの割合です。

分類	割合		例
	令和4年	令和元年	
寺院・神社、名所・旧跡	31.6%	35.5%	・寺社や世界遺産が素晴らしかった ・歴史的建造物の素晴らしさに感動した
自然・風景	22.4%	14.8%	・新緑が美しい ・紅葉が見事だった
京都のまちの雰囲気	6.6%	6.3%	・古都の風情があって良かった ・街並みがきれいだった
地域の人のおもてなし	6.0%	6.1%	・店の接客が丁寧で好印象だった
食事	5.6%	6.5%	・川床での食事が気持ち良いひとときだった ・京料理の出汁が美味しかった
人の多さ	5.1%	2.3%	・人が少なく良かった ・観光客が増え、活気が出てきていると思った
いやし・安らぎなど 精神的充足	4.9%	4.9%	・懐かしさと安らぎを感じた
観光施設・観光地	4.8%	5.3%	・何度訪れても飽きがこない
伝統文化	3.1%	2.9%	・能や歌舞伎を鑑賞して、とても感動した
博物館・美術館	2.4%	5.6%	・博物館の催しが魅力的で、ガイドさんの説明が丁寧だった
イベント	2.3%	3.4%	・ライトアップが大変美しかった
電車、バスなどの 公共交通機関	1.4%	1.9%	・公共交通機関が便利だった
宿泊施設	1.4%		・ホテルの対応がすごく良かった
まちの清潔さ	1.3%		・街のゴミが少なかった ・どこのトイレもとてもきれいだった
外国人観光客	1.1%	2.4%	・外国人が戻り始め、活気を感じた ・外国人が少なかったので、ゆっくり観光できた

7 京都のおもてなし度(日本人)

～半数以上の観光客が京都市民のおもてなしを実感～

「京都滞在中におもてなしを感じたか」に対して、半数を超える観光客が、京都滞在中におもてなしを感じていた
だいている結果となりました。

項目		大変 そう思う	そう思う	やや そう思う	大変そう思う ～ ややそう思う	どちらとも いえない	ややそう 思わない	そう 思わない	まったくそ う思わない	平均
		7	6	5		4	3	2	1	
おもてなしを 感じた (日本人)	令和4年	18.7%	19.9%	18.5%	57.1%	31.9%	4.6%	3.7%	2.7%	4.9
	令和3年	16.1%	21.0%	16.5%	53.6%	34.9%	4.6%	3.3%	3.6%	4.8
	令和2年	16.5%	22.5%	19.1%	58.1%	32.1%	4.1%	2.6%	3.1%	5.0
	令和元年	15.1%	19.4%	18.4%	52.9%	34.2%	4.5%	4.9%	3.5%	4.8

8 京都への想い(日本人)

～9割以上の観光客が「京都にまた来たい」との意向～

項目		大変 そう思う	そう思う	やや そう思う	大変そう思う ～ ややそう思う	どちらとも いえない	ややそう 思わない	そう 思わない	まったくそ う思わない	平均
		7	6	5		4	3	2	1	
再来訪意向 (日本人)	令和4年	68.6%	21.4%	7.0%	97.0%	2.5%	0.2%	0.2%	0.1%	6.5
	令和3年	64.6%	23.4%	9.2%	97.2%	2.0%	0.3%	0.3%	0.2%	6.5
	令和2年	66.4%	22.2%	8.6%	97.2%	2.4%	0.4%	0.0%	0.0%	6.5
	令和元年	59.7%	25.4%	10.0%	95.1%	4.0%	0.4%	0.3%	0.2%	6.4
紹介意向 (日本人)	令和4年	53.6%	24.9%	10.9%	89.4%	9.3%	0.5%	0.3%	0.5%	6.2
	令和3年	49.3%	28.2%	12.1%	89.6%	9.6%	0.2%	0.4%	0.2%	6.1
	令和2年	52.0%	25.9%	12.8%	90.7%	8.3%	0.6%	0.2%	0.2%	6.2
	令和元年	45.8%	26.7%	14.3%	86.8%	10.7%	0.9%	0.9%	0.7%	6.0
京都に 住みたいと思う (日本人)	令和4年	14.9%	10.0%	10.0%	34.9%	37.2%	6.4%	8.7%	12.8%	4.1
	令和3年	13.5%	8.4%	10.3%	32.2%	36.8%	6.1%	9.7%	15.2%	4.0
	令和2年	13.5%	8.4%	9.7%	31.6%	38.0%	7.4%	8.3%	14.7%	4.0
	令和元年	13.6%	9.5%	9.6%	32.7%	36.8%	7.0%	8.6%	14.9%	4.0

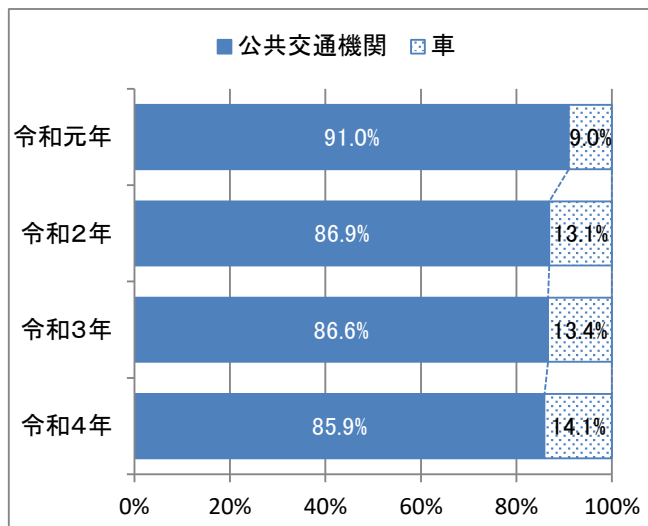
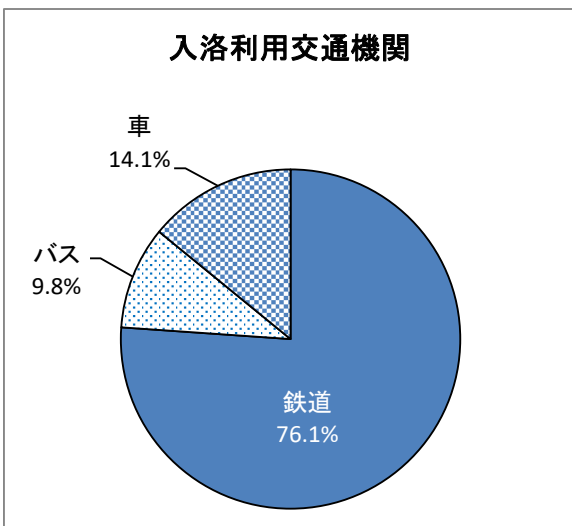
日本人観光客 実態調査

(注) 令和2年、令和3年の数値は、いずれも第4四半期（11月）に限った調査結果を表すものであり、他の年との時系列による比較はできない。

日本人観光客実態調査

<入洛利用交通機関>

区分	全体	公共交通機関		車
		鉄道	バス	
構成比 (%)	100.0	76.1	9.8	14.1



<市内利用交通機関>

区分	全体	性別		年齢別					
		男	女	～19歳	20歳～	30歳～	40歳～	50歳～	60歳～
鉄道	54.8	54.4	55.1	45.9	59.5	55.8	47.8	50.4	59.2
バス(市内バス)	45.7	43.1	47.3	41.0	49.1	43.1	40.3	45.2	47.9
貸切バス・観光バス	3.2	3.0	3.3	3.3	1.4	0.4	1.8	2.3	4.9
タクシー・ハイヤー	16.7	13.9	18.3	4.9	8.6	13.1	14.9	16.5	19.2
自家用車	13.0	15.4	11.5	11.5	8.6	11.7	19.5	16.0	9.8
レンタカー	1.4	1.9	1.1	1.6	0.0	1.8	2.0	2.0	1.1
徒歩	36.5	35.4	37.1	41.0	39.5	39.4	37.7	38.4	33.9
自転車	1.7	2.3	1.4	0.0	2.7	3.3	2.8	1.6	1.1
その他	1.9	1.8	2.0	3.3	2.7	1.5	2.0	2.0	1.8

(注)複数回答のため、合計が100%とならない。

<訪問地への移動に使用したもの>

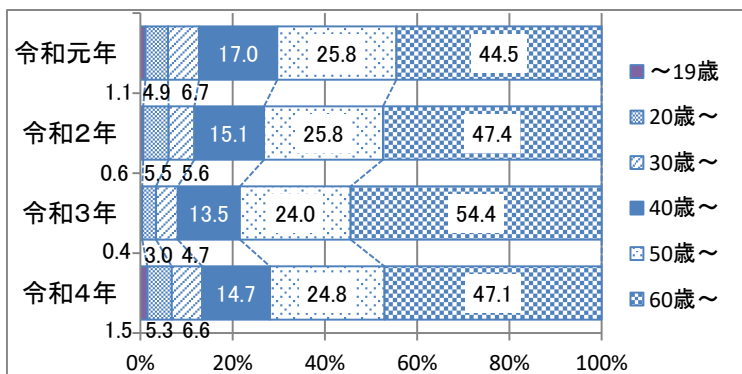
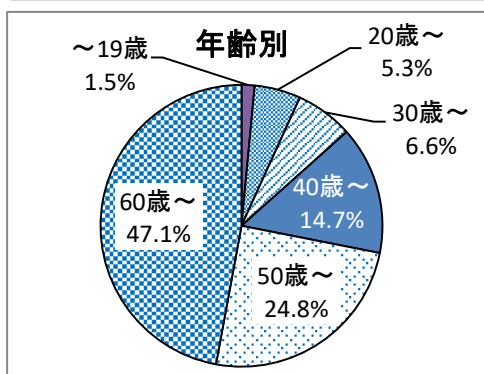
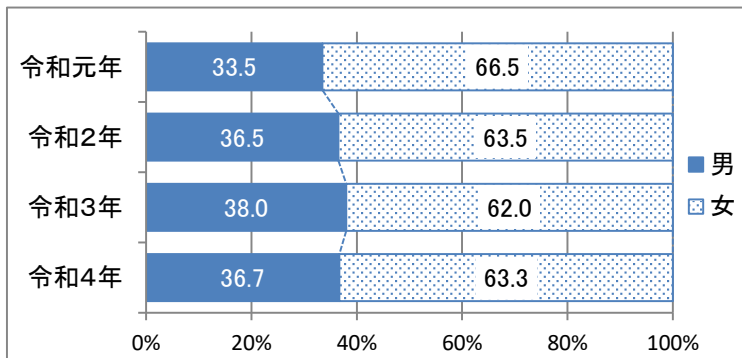
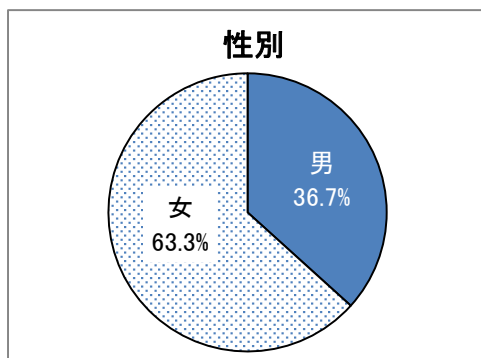
目的	全体	性別		年齢別					
		男	女	～19歳	20歳～	30歳～	40歳～	50歳～	60歳～
交通系ICカード	61.2	56.2	64.1	56.1	74.5	67.4	58.6	61.6	59.6
現金	35.2	37.1	34.1	43.9	22.1	28.4	37.0	32.9	38.2
バス一日乗車券	12.4	10.9	13.3	10.6	14.3	11.9	12.9	12.6	12.2
キャッシュレス決済	6.8	7.5	6.3	7.6	9.5	8.1	8.2	8.2	4.9
バス・地下鉄一日乗車券	5.1	5.0	5.2	7.6	8.7	6.7	4.5	4.4	5.1
地下鉄一日乗車券	1.6	2.1	1.3	1.5	1.7	0.7	0.8	0.9	2.3
回数券	1.5	0.7	1.9	0.0	0.9	1.1	1.1	1.4	1.8
その他	3.3	3.5	3.1	1.5	0.9	2.5	3.9	3.0	3.6

(注)複数回答のため、合計が100%とならない。

<性別、年齢別>

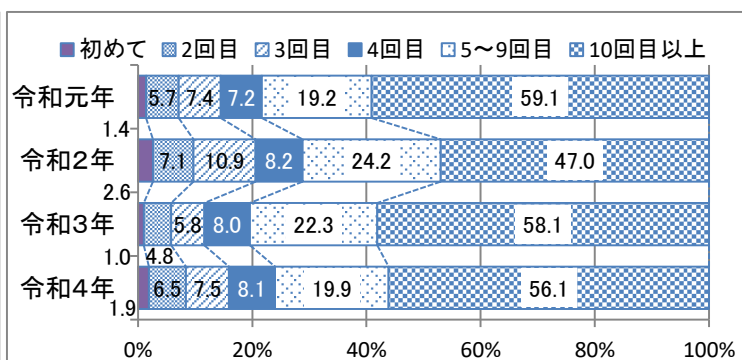
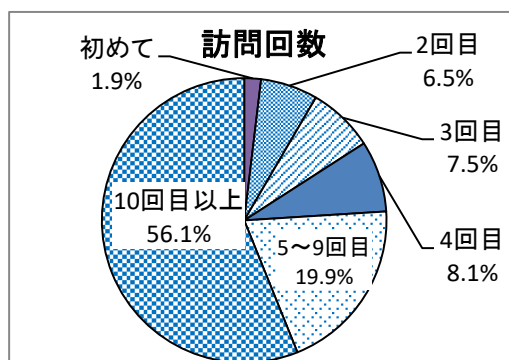
区分	全体	男	女
	100.0	36.7	63.3
～19歳	1.5	1.4	1.6
20歳～	5.3	4.8	5.6
30歳～	6.6	5.6	7.1
40歳～	14.7	11.9	16.3
50歳～	24.8	20.1	27.5
60歳～	47.1	56.2	41.9
合計	100.0	100.0	100.0

区分	全体	男	女
	100.0	33.5	66.5
～19歳	1.1	1.2	1.0
20歳～	4.9	3.7	5.6
30歳～	6.7	4.8	7.6
40歳～	17.0	14.1	18.4
50歳～	25.8	23.5	26.9
60歳～	44.5	52.7	40.5
合計	100.0	100.0	100.0



<訪問回数>

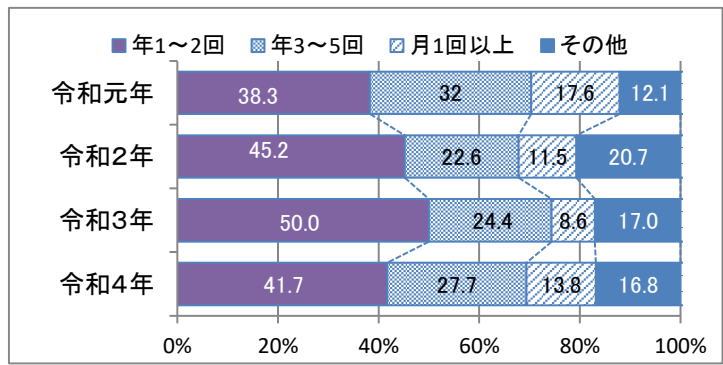
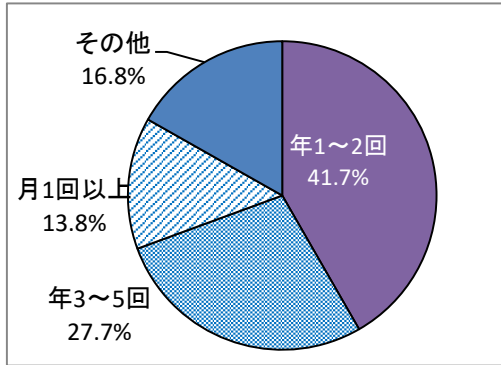
訪問回数	全体	性別		年齢別					
		男	女	～19歳	20歳～	30歳～	40歳～	50歳～	60歳～
初めて	1.9	2.2	1.7	12.1	5.2	2.1	3.1	2.0	0.7
2回目	6.5	6.6	6.5	24.3	21.3	7.8	8.3	7.6	3.1
3回目	7.5	8.1	7.2	19.7	14.8	8.8	8.5	8.4	5.5
4回目	8.1	7.4	8.6	3.0	12.6	8.8	9.1	9.4	6.5
5～9回目	19.9	19.8	20.0	22.7	17.0	25.1	20.4	19.5	19.4
10回目以上	56.1	55.9	56.0	18.2	29.1	47.4	50.6	53.1	64.8



<訪問頻度>

(%)

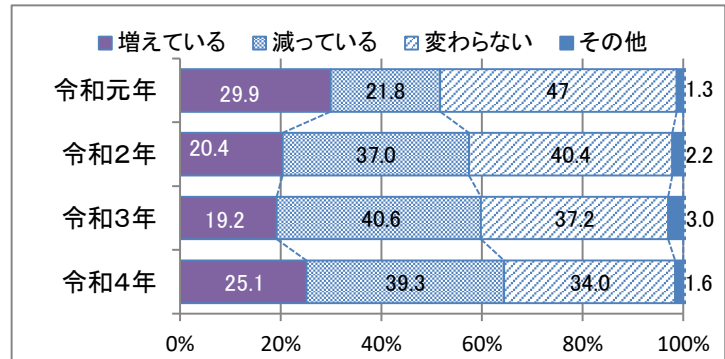
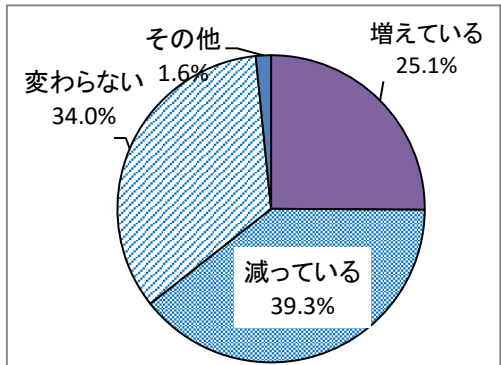
訪問回数	全体	性別		年齢別					
		男	女	～19歳	20歳～	30歳～	40歳～	50歳～	60歳～
年1～2回	41.7	42.0	41.6	37.0	39.5	47.3	39.6	40.5	42.6
年3～5回	27.7	27.1	28.1	40.8	27.4	19.0	26.2	31.2	27.1
月1回以上	13.8	16.5	12.2	18.5	20.8	12.2	13.1	12.8	14.0
その他	16.8	14.4	18.1	3.7	12.3	21.5	21.1	15.5	16.3



<訪問頻度の増減>

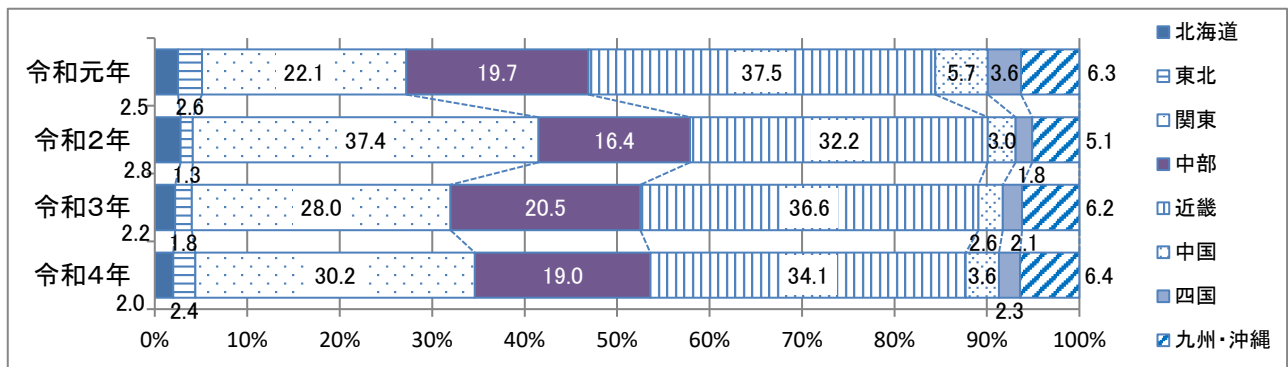
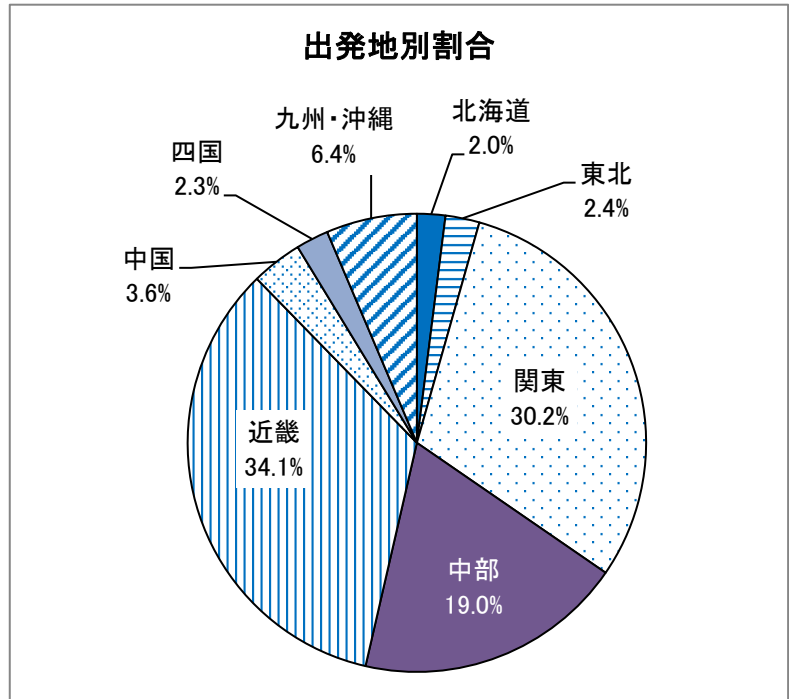
(%)

訪問回数	全体	性別		年齢別					
		男	女	～19歳	20歳～	30歳～	40歳～	50歳～	60歳～
増えている	25.1	24.2	25.6	59.3	31.1	22.0	27.2	29.4	21.8
減っている	39.3	33.6	42.6	14.8	26.4	44.3	42.0	33.6	41.6
変わらない	34.0	40.9	30.0	25.9	42.5	32.7	29.2	35.2	34.8
その他	1.6	1.3	1.8	0.0	0.0	1.0	1.6	1.8	1.8



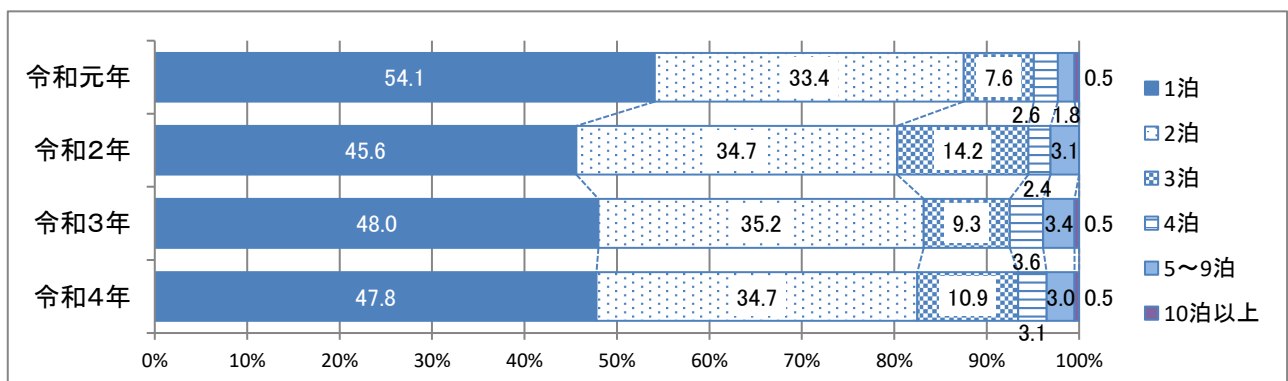
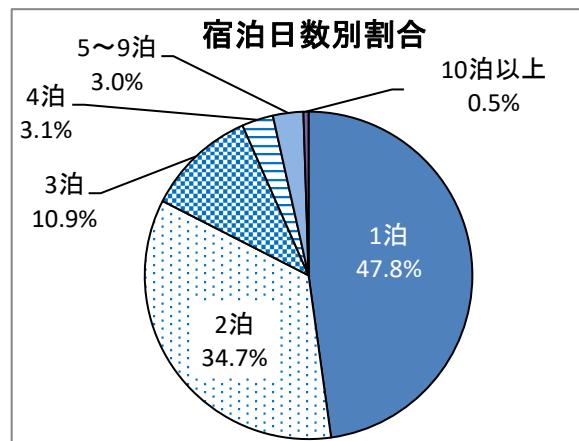
<出発地>

区分	構成比 (%)
北海道	2.0
東北	2.4
関東	30.2
東京	12.3
中部	19.0
近畿	34.1
京都府域	3.7
大阪	14.4
兵庫	8.9
滋賀	4.6
奈良	1.9
和歌山	0.6
中国	3.6
四国	2.3
九州・沖縄	6.4



<宿泊日数>

区分	構成比 (%)
1泊	47.8
2泊	34.7
3泊	10.9
4泊	3.1
5~9泊	3.0
10泊以上	0.5



<宿泊先>

令和4年

(%)

区分	ホテル	旅館	町家・宿坊	ゲストハウス	ユースホステル	親戚・友人・知人宅	アパート・マンション	その他	
全体	90.6	4.4	1.3	1.0	0.2	3.3	0.6	1.0	
性別	男	92.8	4.3	1.0	1.0	0.2	2.3	0.2	0.9
	女	89.3	4.5	1.5	1.1	0.3	3.8	0.8	1.1
年齢別	～19歳	89.7	0.0	6.9	0.0	0.0	0.0	0.0	0.0
	20歳～	86.5	7.1	1.4	2.1	0.0	7.8	0.0	1.4
	30歳～	93.2	4.3	3.1	1.2	0.6	1.2	0.0	0.0
	40歳～	91.4	3.5	1.5	0.3	0.3	3.5	0.6	0.3
	50歳～	89.6	3.5	0.8	1.3	0.3	5.6	0.8	1.3
	60歳～	90.9	5.1	1.1	1.0	0.2	1.8	0.6	1.2

(注)複数回答のため、合計が100%とならない。

令和元年

(%)

区分	ホテル	旅館	町家・宿坊	ゲストハウス	ユースホステル	親戚・友人・知人宅	アパート・マンション	その他	
全体	82.7	4.5	2.1	2.7	0.6	5.3	0.7	2.6	
性別	男	82.5	5.9	2.0	2.5	0.1	5.1	0.7	2.6
	女	82.8	3.8	2.2	2.8	0.9	5.5	0.7	2.6
年齢別	～19歳	81.0	0.0	0.0	4.8	0.0	14.3	0.0	4.8
	20歳～	69.1	5.3	2.1	10.6	1.1	11.7	0.0	1.1
	30歳～	80.1	5.1	1.5	4.4	2.2	5.9	0.7	2.9
	40歳～	82.8	5.1	2.0	4.5	1.1	3.1	1.4	2.5
	50歳～	84.6	4.0	1.4	0.9	0.2	6.7	0.7	2.5
	60歳～	83.7	4.7	2.9	1.7	0.5	4.0	0.4	2.8

(注)複数回答のため、合計が100%とならない。

<訪問目的> ※京都訪問の主な目的

(%)

目的	全体	性別		年齢別					
		男	女	～19歳	20歳～	30歳～	40歳～	50歳～	60歳～
観光	79.4	79.7	79.3	87.8	84.4	85.9	81.8	77.6	78.1
友人・知人訪問	3.5	2.8	3.9	1.5	6.5	3.2	2.8	3.6	3.4
イベント・大会参加	3.4	3.1	3.7	4.6	1.7	2.8	3.1	3.7	3.6
ビジネス(商談等)	2.8	5.1	1.4	0.0	2.2	1.4	4.1	4.5	1.8
結婚式・法事等	1.7	1.9	1.6	0.0	0.9	2.1	0.3	1.3	2.4
習い事・スクーリング	1.3	0.4	1.8	0.0	0.0	0.7	0.8	0.9	1.9
展示会・見本市	1.1	0.9	1.2	1.5	0.0	0.7	0.8	0.8	1.5
会議参加	0.9	1.4	0.5	0.0	0.4	0.4	0.8	0.9	1.0
その他	5.9	4.7	6.6	4.6	3.9	2.8	5.5	6.7	6.3

<訪問動機> ※京都を訪問する動機となった観光資源等

(%)

動機	全体	性別		年齢別					
		男	女	～19歳	20歳～	30歳～	40歳～	50歳～	60歳～
寺院・神社、 名所・旧跡	72.5	73.8	71.6	66.7	71.4	69.5	74.5	72.6	72.3
飲食	34.9	32.8	36.3	59.1	51.9	40.4	38.9	34.7	30.3
散策(町あるき)	31.0	29.9	31.8	48.5	42.4	30.5	32.9	29.0	29.6
桜・紅葉等の自然	26.9	25.4	27.8	7.6	20.8	20.7	18.3	23.7	33.8
買物	20.3	16.5	22.6	31.8	27.7	23.9	24.1	20.0	17.5
博物館・美術館	11.5	11.5	11.6	9.1	10.8	13.0	8.8	9.4	13.5
宿泊施設	8.7	7.8	9.2	15.2	11.3	12.3	7.1	8.4	8.2
文化鑑賞	7.9	8.2	7.7	15.2	12.1	9.5	5.5	6.0	8.4
夜観光	4.8	4.8	4.7	7.6	7.8	4.9	4.7	5.0	4.3
京都の生活、地域の 人との交流	4.1	4.2	4.0	3.0	10.0	3.2	3.6	4.3	3.6
文化体験	3.6	3.5	3.7	7.6	7.8	2.8	4.2	2.6	3.5
人力車・川下りなどの 乗り物	2.4	2.1	2.6	3.0	2.6	3.5	2.0	2.4	2.4
スポーツ、登山	2.0	2.6	1.6	1.5	1.7	0.4	1.9	1.2	2.7
温泉	1.9	1.7	2.0	3.0	3.9	1.8	2.8	1.8	1.5
マンガ、アニメなどの ポップカルチャー	1.7	2.0	1.4	4.5	6.1	5.6	2.4	1.5	0.3
祭	1.3	1.6	1.1	0.0	1.3	0.4	0.0	0.6	2.3
舞妓・芸妓	1.0	1.3	0.9	0.0	1.3	1.4	0.5	0.7	1.3
その他	12.0	11.7	12.2	3.0	11.7	12.6	12.2	13.1	11.6

(注)複数回答のため、合計が100%とならない。

<事前情報源>

(%)

区分	全体	性別		年齢別					
		男	女	～19歳	20歳～	30歳～	40歳～	50歳～	60歳～
ホームページ	28.7	29.1	28.6	31.8	26.8	30.5	33.4	33.2	25.1
口コミサイトやSNS	26.3	21.1	29.4	63.6	54.1	46.7	35.1	30.0	14.5
旅行ガイドブック	25.9	25.5	26.2	10.6	19.9	21.4	28.7	24.2	27.7
家族・友人・知人	20.8	16.3	23.4	31.8	31.6	20.7	16.0	21.7	20.1
地図系アプリ	17.9	18.5	17.5	30.3	29.4	27.4	23.0	17.3	13.6
新聞・雑誌・書籍	14.3	14.2	14.4	3.0	8.2	8.8	8.3	12.0	19.3
京都観光オフィシャルサイト 「京都観光Navi」	14.0	13.2	14.5	12.1	8.7	11.9	12.1	15.4	15.1
観光系アプリ	8.9	8.6	9.1	6.1	6.5	3.5	8.6	8.6	10.1
テレビ・映画	8.1	7.4	8.6	4.5	4.8	6.3	6.1	7.1	10.2
動画サイト	7.7	7.8	7.6	16.7	10.0	10.2	7.8	9.2	5.9
ポスター・パンフレット	4.4	4.5	4.4	3.0	3.9	3.9	1.9	3.2	6.1
旅行代理店	4.1	4.5	3.8	3.0	2.2	2.5	2.8	3.2	5.4
バーチャルツアー	0.2	0.1	0.2	0.0	0.4	0.0	0.0	0.3	0.2
特になし	12.3	14.5	10.9	6.1	13.9	11.6	13.6	11.8	12.1
その他	2.0	2.3	1.8	0.0	0.4	1.4	1.6	1.3	2.7

(注)複数回答のため、合計が100%とならない。

<到着後情報源>

(%)

区分	全体	性別		年齢別					
		男	女	～19歳	20歳～	30歳～	40歳～	50歳～	60歳～
地図系アプリ	31.3	30.4	31.8	47.0	44.2	43.5	39.0	34.9	22.9
口コミサイトやSNS	21.6	17.5	24.0	50.0	51.1	37.5	31.7	26.0	9.6
ホームページ	21.6	21.8	21.6	25.8	20.8	26.0	26.0	27.2	16.8
旅行ガイドブック	19.2	19.8	18.9	7.6	16.0	15.4	19.0	17.5	21.4
家族・友人・知人	14.2	10.9	16.1	15.2	19.5	13.0	11.3	13.9	14.6
京都総合観光案内所 「京なび」(京都駅内)	10.8	9.8	11.3	10.6	6.5	6.3	4.4	8.1	15.3
ポスター・パンフレット	8.8	7.5	9.5	13.6	8.7	7.4	8.5	8.3	9.3
宿泊施設	8.7	8.7	8.8	7.6	5.6	7.7	6.4	7.0	10.9
京都観光オフィシャルサイト 「京都観光Navi」	8.3	7.7	8.7	3.0	6.1	6.7	5.2	9.5	9.5
人に聞く	8.1	6.1	9.2	10.6	10.0	4.6	7.2	6.6	9.3
観光系アプリ	7.3	7.2	7.3	3.0	6.1	1.4	6.7	7.2	8.5
新聞・雑誌・書籍	6.5	7.0	6.3	3.0	5.2	4.9	3.9	5.2	8.5
その他観光案内所	4.6	4.3	4.9	3.0	3.5	2.5	2.4	2.6	6.8
動画サイト	3.8	4.4	3.4	0.0	5.6	2.8	3.1	4.9	3.3
特になし	11.9	14.2	10.5	7.6	7.8	10.5	10.5	11.5	13.3
その他	2.2	2.1	2.3	0.0	2.2	1.4	1.9	1.7	2.7

(注)複数回答のため、合計が100%とならない。

<文化体験>

(%)

区 分	全 体	性別		年 齢 別					
		男	女	～19歳	20歳～	30歳～	40歳～	50歳～	60歳～
散策ツアー	12.7	15.5	11.0	13.6	9.5	8.8	6.1	8.0	17.9
茶道	2.0	1.5	2.2	0.0	3.9	1.8	1.4	0.8	2.5
町家見学ツアー	1.8	2.6	1.3	1.5	2.2	1.1	0.8	1.2	2.5
着物・浴衣	1.7	1.0	2.2	9.1	10.0	3.9	1.9	0.7	0.8
伝統工芸(焼物など)	1.6	1.6	1.6	0.0	2.2	1.8	1.6	1.0	1.8
酒蔵見学ツアー	1.2	1.7	0.9	0.0	0.4	1.1	0.9	1.3	1.3
日本食づくり (和菓子など)	1.1	1.3	1.0	0.0	1.3	0.7	1.6	0.6	1.4
華道	0.6	0.1	0.9	0.0	0.0	0.0	0.2	0.3	1.1
お茶屋体験	0.6	0.5	0.7	0.0	1.7	0.4	0.5	0.8	0.5
書道	0.5	0.4	0.5	0.0	0.4	0.0	0.5	0.4	0.5
座禅	0.5	0.7	0.4	1.5	1.3	0.4	0.6	0.5	0.4
変身体験(舞妓・侍)	0.4	0.2	0.5	0.0	0.9	0.4	0.3	0.5	0.3
香道	0.3	0.2	0.4	1.5	0.0	0.0	0.0	0.5	0.3
武道	0.0	0.1	0.0	0.0	0.0	0.0	0.2	0.0	0.0
体験はしなかった	61.3	58.3	63.0	59.1	67.5	74.4	71.0	69.5	51.5
その他	11.2	12.5	10.5	7.6	4.3	4.6	7.5	9.7	14.9

(注)複数回答のため、合計が100%とにならない。

<土産品購入状況>

(%)

区分	品目	全体	性別		年齢別					
			男	女	～19歳	20歳～	30歳～	40歳～	50歳～	60歳～
菓子類	生八つ橋	31.6	31.5	31.8	40.9	36.8	33.3	35.3	32.7	29.0
	洋菓子	23.1	17.7	26.4	18.2	28.6	26.0	29.9	28.3	17.5
	パン	16.4	11.5	19.3	13.6	13.4	16.1	17.1	19.2	15.5
	まんじゅう類	16.2	14.3	17.2	6.1	13.0	12.6	16.0	14.7	18.1
	餅類	15.7	13.7	16.8	13.6	16.0	17.5	16.3	18.6	13.8
	八つ橋	10.7	10.9	10.6	33.3	15.6	13.0	10.7	10.0	9.5
	せんべい類	9.6	7.5	10.8	12.1	11.3	11.2	9.1	9.8	9.1
	羊かん類	3.7	3.5	3.8	1.5	4.8	5.3	3.0	3.4	3.9
	そばぼうろ	2.0	1.1	2.5	1.5	1.7	1.8	3.0	1.9	1.8
	五色豆	1.3	1.3	1.3	0.0	0.9	0.7	0.8	1.5	1.6
	その他の菓子	9.7	6.9	11.3	16.7	7.4	11.6	9.4	9.5	9.6
食品	漬物	34.8	31.8	36.5	31.8	22.1	30.5	30.9	31.8	40.0
	一味・七味・山椒	13.2	10.2	14.9	12.1	10.0	12.3	17.1	11.1	13.5
	お茶	12.5	10.8	13.5	7.6	16.0	13.3	12.2	12.3	12.2
	ちりめんじゃこ	12.2	9.9	13.7	4.5	4.3	5.6	10.7	12.4	14.9
	ゆば	7.2	4.9	8.5	4.5	7.8	7.7	7.7	6.1	7.7
	日本酒	6.1	7.5	5.3	1.5	6.1	6.3	6.7	5.8	6.2
	その他食品・飲料	11.6	7.7	13.9	6.1	7.4	11.6	11.9	12.1	11.9
装飾・調度品・染織物	お守り・お札等	20.6	16.6	22.9	19.7	19.0	26.0	25.5	22.6	17.4
	和雑貨	8.7	5.8	10.5	15.2	7.4	9.8	10.2	10.5	7.3
	アクセサリ・小物類	7.0	6.6	7.3	22.7	11.3	8.8	8.8	6.5	5.6
	お香	6.9	4.2	8.5	7.6	5.6	6.0	4.7	7.3	7.6
	その他雑貨	5.0	3.0	6.1	6.1	4.3	6.0	7.2	4.5	4.5
	工芸品	4.3	4.5	4.1	1.5	3.9	3.9	4.5	4.5	4.3
	化粧品・薬	4.1	1.9	5.4	6.1	5.6	6.7	5.3	4.1	3.1
	陶磁器	3.5	3.3	3.6	3.0	3.5	3.2	3.0	3.4	3.7
	絵はがき	3.4	1.5	4.5	4.5	4.8	3.2	2.5	3.0	3.8
	着物・帯・和装品	1.2	1.0	1.3	1.5	1.3	1.4	0.5	1.4	1.2
	西陣織	0.9	0.9	0.9	3.0	2.2	0.7	0.6	0.5	1.1
その他	1.7	1.5	1.8	0.0	0.9	1.1	2.2	1.8	1.8	
土産品未購入	10.8	14.0	8.9	15.2	16.5	9.5	10.8	9.2	11.0	
R元土産品未購入	12.0	15.8	10.1	13.0	15.9	12.5	9.8	11.1	12.8	

(注)複数回答のため、合計が100%とならない。

<土産品購入場所>

(%)

目的	全体	性別		年齢別					
		男	女	～19歳	20歳～	30歳～	40歳～	50歳～	60歳～
土産物店	59.4	58.4	60.0	80.4	72.3	66.0	67.0	61.7	52.7
専門店	48.5	45.5	50.2	42.9	50.8	50.0	43.4	51.8	48.1
寺院・神社	28.6	24.0	31.2	33.9	24.1	31.3	35.2	30.0	25.9
デパート	27.2	21.6	30.4	16.1	19.9	25.4	24.7	26.1	29.9
宿泊施設	4.0	4.4	3.9	1.8	1.0	1.6	3.1	2.6	5.9
その他	5.2	4.6	5.6	3.6	3.1	4.7	4.2	4.7	6.3

(注)複数回答のため、合計が100%とにならない。

<土産品購入地域>

(%)

地域	全体	性別		年齢別					
		男	女	～19歳	20歳～	30歳～	40歳～	50歳～	60歳～
京都駅周辺	60.5	55.7	63.1	62.5	61.8	62.9	58.8	59.0	61.0
東山(清水等)	32.1	33.3	31.6	48.2	38.7	34.4	42.6	35.3	25.5
河原町・烏丸・四条 周辺(錦市場等)	31.3	28.1	33.0	28.6	31.9	33.6	30.5	29.5	32.1
嵐山・嵯峨野	16.8	16.5	17.1	25.0	20.9	18.8	17.4	17.6	15.5
祇園	12.8	12.0	13.2	17.9	22.0	17.6	13.8	12.2	10.8
伏見	6.3	6.0	6.4	1.8	7.3	7.0	7.8	6.5	5.6
その他	12.3	10.9	13.1	1.8	6.8	9.8	10.9	13.3	13.6

(注)複数回答のため、合計が100%とにならない。

<訪問地>

(%)

訪問地	全体	性別		年齢別					
		男	女	～19歳	20歳～	30歳～	40歳～	50歳～	60歳～
清水・祇園周辺	40.2	40.5	40.0	62.1	48.1	42.5	51.1	43.7	33.1
京都駅周辺	32.9	31.5	33.8	34.8	38.5	42.1	38.2	34.5	28.2
河原町三条・四条周辺	26.0	25.3	26.4	21.2	33.8	31.6	31.2	28.2	21.8
嵯峨嵐山周辺	19.6	20.3	19.2	24.2	26.0	21.8	18.5	19.3	19.1
二条城・壬生周辺	18.9	20.1	18.2	21.2	25.5	19.6	24.0	19.3	16.0
伏見周辺	12.3	13.0	11.9	13.6	15.6	13.0	15.2	13.7	10.2
きぬかけの路周辺	11.8	12.6	11.3	9.1	12.6	10.2	16.5	12.5	10.4
岡崎・蹴上周辺	11.7	11.1	12.0	6.1	11.7	10.5	10.3	11.5	12.5
東山七条周辺	11.3	11.6	11.0	6.1	5.2	9.8	7.5	11.3	13.4
銀閣寺・哲学の道・百万遍周辺	7.6	8.1	7.3	13.6	7.4	6.7	8.0	7.8	7.3
京都御所周辺	6.2	7.1	5.6	3.0	6.5	7.0	6.0	5.8	6.0
西陣・北野周辺	6.1	6.2	6.0	4.5	6.1	5.6	6.1	6.4	6.1
下鴨・北山周辺	5.6	5.5	5.6	6.1	7.4	7.0	4.9	5.3	5.5
上賀茂・鷹峯・紫野周辺	3.9	3.7	4.0	1.5	0.9	3.2	3.8	3.8	4.5
烏丸御池・四条烏丸周辺	3.8	3.6	4.0	9.1	4.8	4.6	3.8	3.9	3.6
松尾・桂周辺	3.3	3.4	3.2	3.0	3.0	4.2	4.4	3.5	2.7
鞍馬・貴船周辺	3.2	2.9	3.3	1.5	2.2	1.8	3.6	3.0	3.6
大原・八瀬周辺	2.9	3.6	2.6	0.0	0.9	1.1	1.6	2.8	4.1
高雄周辺	2.2	2.2	2.2	0.0	0.4	1.1	1.4	1.3	3.5
太秦・花園周辺	2.0	2.5	1.7	0.0	1.7	1.8	1.6	1.9	2.4
山科周辺	1.5	1.5	1.5	0.0	0.9	1.1	1.4	0.9	2.0
醍醐周辺	1.2	1.4	1.1	1.5	0.9	0.4	0.3	1.1	1.8
一乗寺・修学院周辺	1.1	1.5	0.9	0.0	0.4	0.0	0.5	1.0	1.6
岩倉周辺	0.4	0.5	0.4	0.0	0.0	0.4	0.3	0.2	0.6
大枝・大原野周辺	0.3	0.4	0.2	0.0	0.4	0.0	0.2	0.1	0.4
京北周辺	0.3	0.3	0.2	0.0	0.0	0.4	0.3	0.0	0.4

(注)複数回答のため、合計が100%とならない。

<訪問時間>

(%)

区分	全体	性別		年齢別					
		男	女	～19歳	20歳～	30歳～	40歳～	50歳～	60歳～
朝:6時～9時	16.0	17.1	15.5	15.2	11.3	15.4	18.5	17.5	15.4
午前:9時～12時	70.2	70.7	69.9	75.8	58.4	70.2	73.0	71.7	69.9
午後:12時～15時	65.7	65.2	65.9	60.6	67.5	68.1	69.9	67.8	62.7
夕方:15時～18時	40.1	37.1	42.0	40.9	47.2	46.7	44.5	41.8	36.0
夜:18時～21時	12.8	12.8	12.8	21.2	19.9	16.1	13.5	14.3	10.4
深夜:21時以降	1.6	1.8	1.5	3.0	5.2	3.5	1.6	1.4	1.0

(注)複数回答のため、合計が100%とならない。

<同行人数>

(%)

区分	全体	性別		年齢別					
		男	女	～19歳	20歳～	30歳～	40歳～	50歳～	60歳～
1人	26.6	33.3	22.6	15.4	32.9	24.6	23.8	26.9	27.4
2人	48.0	43.6	50.7	38.5	47.1	44.4	38.7	48.0	51.8
3～9人	24.3	22.0	25.6	44.6	20.0	29.6	37.3	24.6	19.0
10人以上	1.1	1.1	1.1	1.5	0.0	1.4	0.2	0.5	1.8

<同行者別割合>

(%)

区分	全体	性別		年齢別					
		男	女	～19歳	20歳～	30歳～	40歳～	50歳～	60歳～
ひとりで	26.0	32.7	22.1	15.2	32.0	24.2	23.4	26.5	26.8
夫、妻	35.6	44.8	30.1	0.0	6.5	32.6	35.1	35.7	40.3
交際相手	3.0	3.4	2.9	6.1	15.6	6.7	3.9	2.2	1.2
親	5.3	3.0	6.6	30.3	13.0	16.1	9.7	5.4	0.5
子	18.1	13.4	20.9	3.0	3.9	20.0	38.1	25.0	10.1
その他家族・親類	7.6	4.7	9.3	16.7	6.5	7.4	7.7	6.5	8.2
友人	16.7	9.6	20.9	39.4	26.4	13.7	10.7	13.8	18.9
同僚	1.8	2.7	1.3	0.0	2.2	2.8	2.4	1.8	1.6
その他	1.2	1.2	1.2	1.5	0.9	0.7	0.6	0.3	2.0

(注)複数回答のため、合計が100%とならない。

日本人観光客 持続可能な観光に対する意向調査

＜サステナブルな旅行に対する意向＞

(%)

区分	全体	性別		年齢別					
		男	女	～19歳	20歳～	30歳～	40歳～	50歳～	60歳～
地域の生活を守りながら観光をしたい	50.1	45.3	52.9	50.0	55.8	54.7	51.3	51.0	48.1
旅行中はなるべく徒歩、自転車、公共交通を使いたい	49.4	51.7	48.1	47.0	42.0	44.9	41.5	47.2	54.8
地域の文化や文化財の維持・継承に貢献したい	43.2	38.8	45.8	34.8	38.1	45.3	46.7	44.9	42.1
旅行中に使ったお金を地域に還元したい	26.0	24.5	26.8	27.3	31.2	36.8	32.4	26.7	21.5
環境に配慮した宿泊施設に泊まりたい	23.2	21.1	24.4	30.3	26.0	21.1	24.6	23.0	22.8
地域の文化を体験したい	20.7	18.4	22.1	40.9	35.1	26.7	27.3	19.4	16.3
その他	0.5	0.7	0.4	3.0	0.0	0.4	0.6	0.3	0.7
特に意識していない	7.9	8.7	7.5	6.1	9.1	8.8	8.3	7.8	7.4

(注)複数回答のため、合計が100%とならない。

<訪問地域を思いやる行動の有無>

(%)

区分	全体	性別		年齢別					
		男	女	～19歳	20歳～	30歳～	40歳～	50歳～	60歳～
ある	66.7	61.3	70.1	56.9	58.7	59.0	64.4	69.3	68.6
ない	33.3	38.7	29.9	43.1	41.3	41.0	35.6	30.7	31.4

<訪問地域を思いやる具体的な行動内容>

(%)

区分	全体	性別		年齢別					
		男	女	～19歳	20歳～	30歳～	40歳～	50歳～	60歳～
ゴミを持ち帰る	37.1	40.9	34.8	51.4	29.0	27.5	36.2	35.7	39.2
観光地、地元生活者への配慮	19.3	18.0	20.0	16.2	32.0	23.2	19.8	20.1	17.0
マナーを守る	10.0	7.2	11.4	8.1	10.7	13.4	12.5	9.1	9.3
環境への配慮	6.5	5.9	6.9	5.4	3.1	11.0	7.0	7.1	6.0
公共交通機関を利用する	3.4	3.8	3.3	2.7	0.8	3.7	1.6	4.1	3.8
地域になるべくお金を落とす	2.8	2.8	2.8	2.7	3.8	3.0	2.9	2.6	2.8
自転車や徒歩で移動する	1.9	2.0	1.9	2.7	2.3	1.2	2.3	2.3	1.7
自然や文化財を大切にす	1.6	1.4	1.8	2.7	2.3	0.0	1.3	1.7	1.9
特になし	7.1	7.5	6.9	5.4	5.3	3.0	4.9	6.5	8.9
その他	10.3	10.5	10.2	2.7	10.7	14.0	11.5	10.8	9.4

(注)具体的な行動内容は、「訪問地域を思いやる行動の有無」で「ある」と回答された方を100%とした時の割合。

<環境に配慮した行動の有無>

(%)

区分	全体	性別		年齢別					
		男	女	～19歳	20歳～	30歳～	40歳～	50歳～	60歳～
した	86.5	81.4	89.6	87.7	82.5	83.7	84.7	87.7	87.6
したかったが、 機会がなかった	5.3	7.5	4.0	7.7	7.9	7.8	5.5	4.8	4.7
しなかった	8.2	11.1	6.4	4.6	9.6	8.5	9.8	7.5	7.7

<環境に配慮した行動内容>

(%)

区分	全体	性別		年齢別					
		男	女	～19歳	20歳～	30歳～	40歳～	50歳～	60歳～
エコバッグやマイボトルを持ち歩き、 ごみを減らした	73.8	59.3	81.6	63.2	58.5	69.2	77.0	79.2	72.8
できるだけ徒歩、自転車、公共交通機関を利用した	69.7	72.9	68.0	71.9	78.2	70.0	66.2	65.6	71.8
宿泊施設でリネン交換や使い捨てアメニティを断った	16.3	13.2	18.0	3.5	11.7	17.3	13.3	17.4	17.7
その他	1.2	1.5	1.1	1.8	1.1	0.4	2.1	1.1	1.2

(注)複数回答のため、合計が100%とならない。

<訪問中の地域の人との交流の有無>

(%)

区分	全体	性別		年齢別					
		男	女	～19歳	20歳～	30歳～	40歳～	50歳～	60歳～
交流した	45.0	40.0	47.8	39.4	50.0	38.9	42.5	44.6	46.4
交流したかったが、 機会がなかった	36.7	38.5	35.7	40.9	32.0	39.9	37.9	37.9	35.7
交流したいと 思わなかった	18.3	21.5	16.5	19.7	18.0	21.2	19.6	17.5	17.9

<訪問中の地域の人との交流相手>

(%)

区分	全体	性別		年齢別					
		男	女	～19歳	20歳～	30歳～	40歳～	50歳～	60歳～
店舗・施設等の 従業員・ タクシー運転手等	68.0	63.9	70.0	80.8	64.9	77.3	77.9	69.0	63.7
京都に住む 友人・親族等	28.5	30.9	27.5	11.5	38.6	24.5	20.6	32.8	28.6
店舗・施設等に いた地元客	15.1	13.7	15.8	7.7	20.2	10.9	13.0	12.7	17.0
地域の行事を通じて 交流した地元の人	5.3	5.1	5.4	11.5	3.5	5.5	3.4	2.8	7.0
その他	3.8	3.2	4.2	0.0	0.9	0.9	5.3	4.1	4.1

(注)複数回答のため、合計が100%とならない。

＜訪問時に度々訪れる特定の場所の有無＞

(%)

区分	全体	性別		年齢別					
		男	女	～19歳	20歳～	30歳～	40歳～	50歳～	60歳～
ある	76.4	75.9	76.8	63.6	62.7	71.5	69.3	75.6	81.9
ない	23.6	24.1	23.2	36.4	37.3	28.5	30.7	24.4	18.1

＜訪問時に度々訪れる特定の場所＞

(%)

区分	全体	性別		年齢別					
		男	女	～19歳	20歳～	30歳～	40歳～	50歳～	60歳～
寺院・神社	70.2	72.1	69.0	71.4	65.2	68.5	67.7	68.9	72.1
飲食店	39.4	37.4	40.6	40.5	46.8	43.8	41.8	39.8	37.2
専門店・土産物店	20.9	16.4	23.6	19.0	18.4	21.7	24.4	22.4	19.5
美術館・博物館	17.8	16.1	18.8	2.4	13.5	11.8	10.9	11.8	24.1
宿泊施設	15.3	13.9	16.3	4.8	9.2	12.3	15.8	14.3	17.1
その他	6.0	6.0	5.9	2.4	4.3	6.9	6.7	6.1	5.9

(注)複数回答のため、合計が100%とならない。

<食事や買物における京都産の商品の選択>

(%)

区分	全体	性別		年齢別					
		男	女	～19歳	20歳～	30歳～	40歳～	50歳～	60歳～
選んだ	73.7	69.2	76.3	63.6	60.8	75.4	73.0	75.9	74.2
選ばなかった	26.3	30.8	23.7	36.4	39.2	24.6	27.0	24.1	25.8

<食事や買物で京都産の商品を選ばなかった理由>

(%)

区分	全体	性別		年齢別					
		男	女	～19歳	20歳～	30歳～	40歳～	50歳～	60歳～
産地を意識しなかった	57.8	60.0	55.9	75.0	65.2	55.7	61.3	59.3	53.8
何が京都産かがわからなかった	28.9	26.5	30.9	25.0	29.2	38.6	28.0	26.1	30.0
京都産の商品がなかった	8.4	7.5	9.2	4.2	6.7	8.6	8.3	10.7	7.8
値段が高かった	8.1	9.7	6.8	4.2	5.6	8.6	4.2	5.5	11.0

(注)複数回答のため、合計が100%とならない。

<訪問前、訪問中の災害や感染症に備えた行動>

(%)

区分	全体	性別		年齢別					
		男	女	～19歳	20歳～	30歳～	40歳～	50歳～	60歳～
手洗い・消毒・マスク着用・体調管理等	96.3	95.0	97.0	100.0	92.6	96.5	97.0	97.5	95.8
宿泊施設の避難経路の確認	20.0	18.0	21.2	12.1	11.7	17.5	14.1	19.5	23.8
災害発生時の対応(観光客緊急避難広場等)の確認	2.7	2.6	2.8	1.5	2.6	3.2	1.9	3.0	2.8
ハザードマップの確認	1.8	2.1	1.6	4.5	1.3	1.1	1.9	1.2	2.0
特にしていない	1.8	2.9	1.2	0.0	6.1	2.5	1.7	1.6	1.4
その他	1.5	1.2	1.6	0.0	0.4	1.4	2.0	1.6	1.4

(注)複数回答のため、合計が100%とならない。