

(まちづくり委員会要求資料)

令和7年10月
都市計画局

京都市久我の杜生涯学習プラザにおける
利用実績（直近5年間）及び利用者向けアンケート結果

1 利用実績（直近5年間）

年度	延べ利用者数
令和6年度	48,766人
令和5年度	44,437人
令和4年度	47,313人
令和3年度	41,604人
令和2年度	42,967人

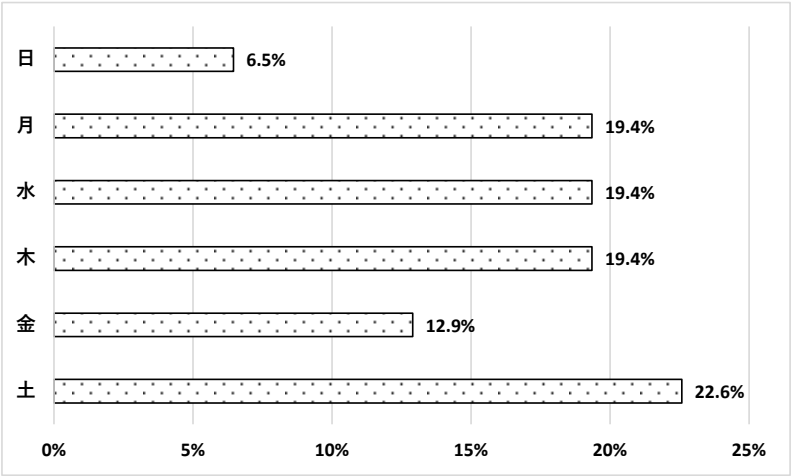
2 利用者向けアンケート結果

(1) アンケート概要

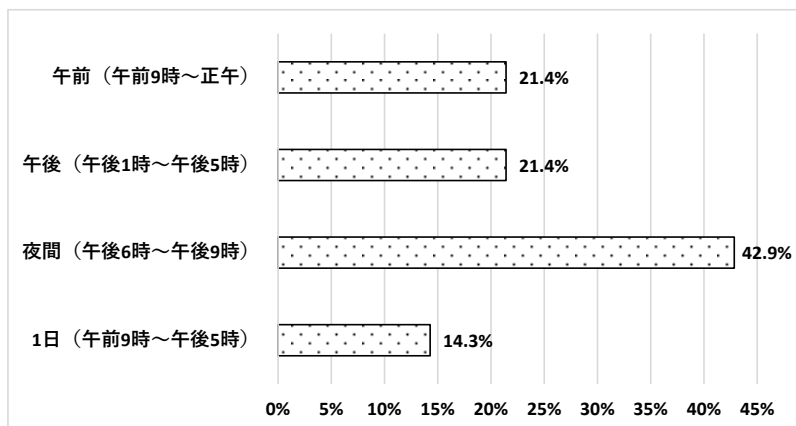
- ア 実施時期：令和7年3月
- イ 対象者：京都市久我の杜生涯学習プラザの利用を申請した者
- ウ 実施方法：アンケート用紙を配布
- エ 回答数：23件

(2) アンケート結果（有効回答に限る）

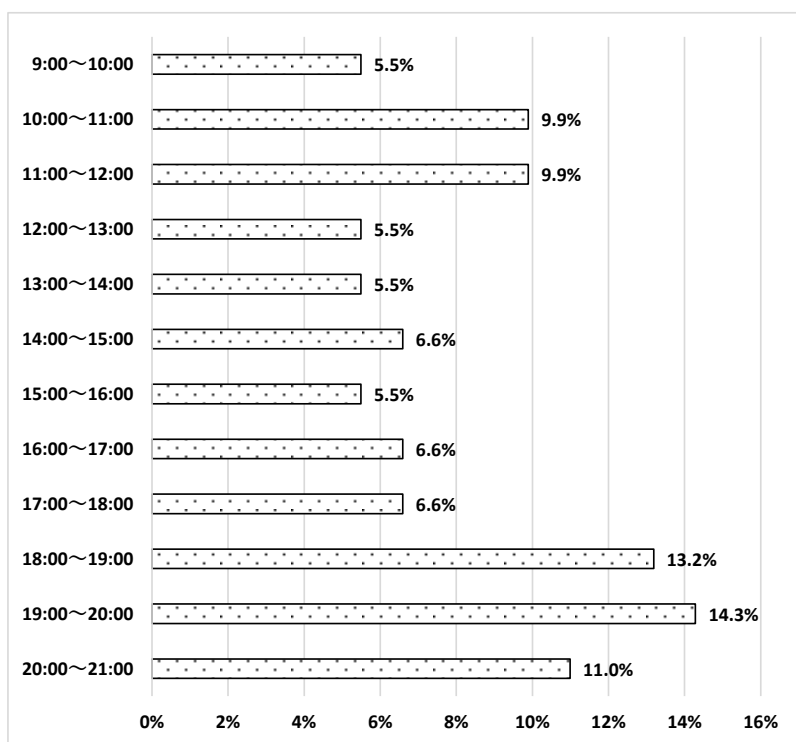
ア 利用している曜日（複数回答可）



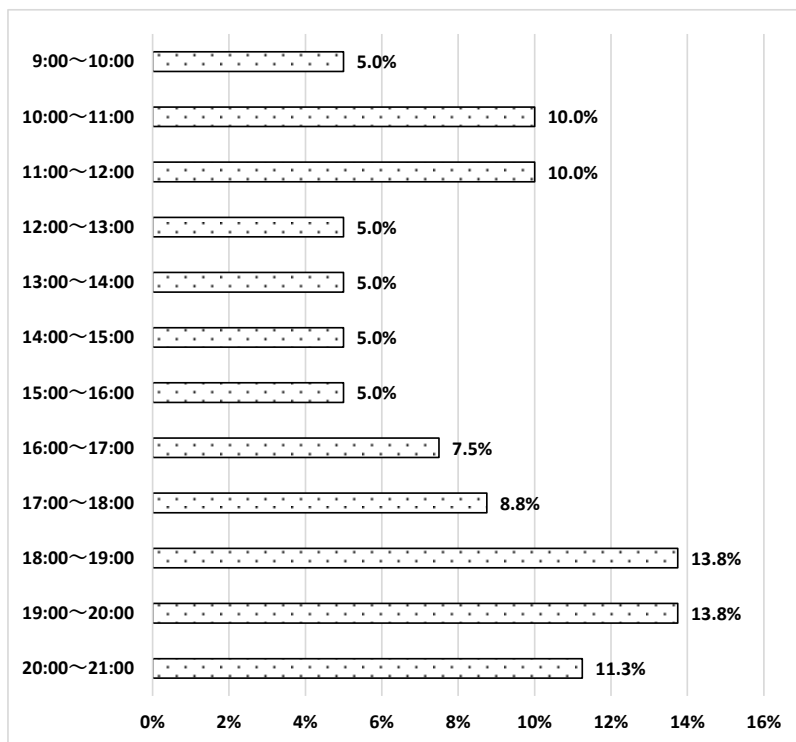
イ 利用している時間の区分（複数回答可）



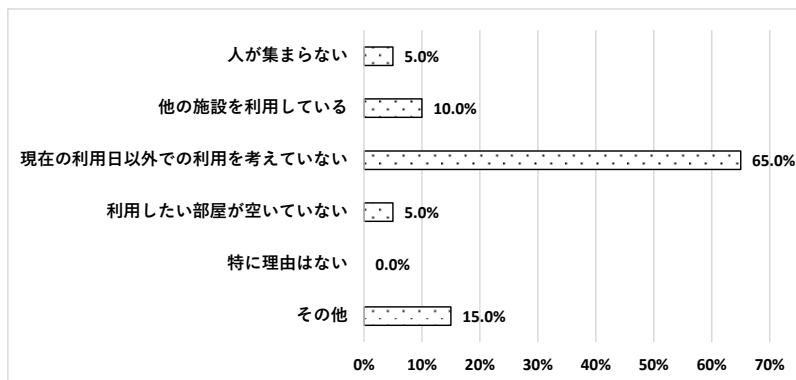
ウ 実際に利用したい時間帯（複数回答可）



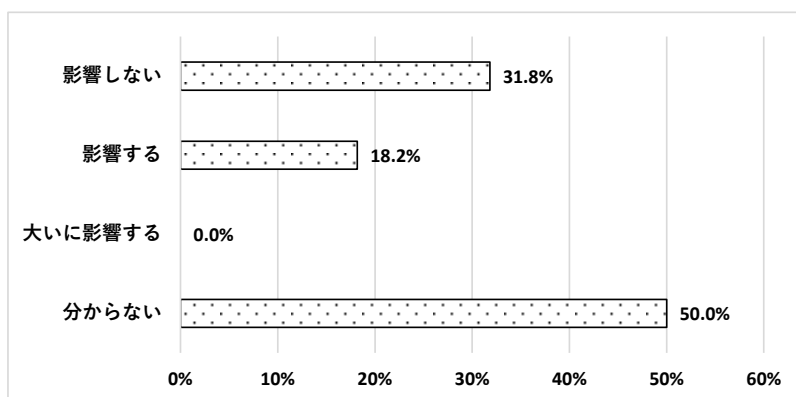
エ 実際に利用している時間帯（複数回答可）



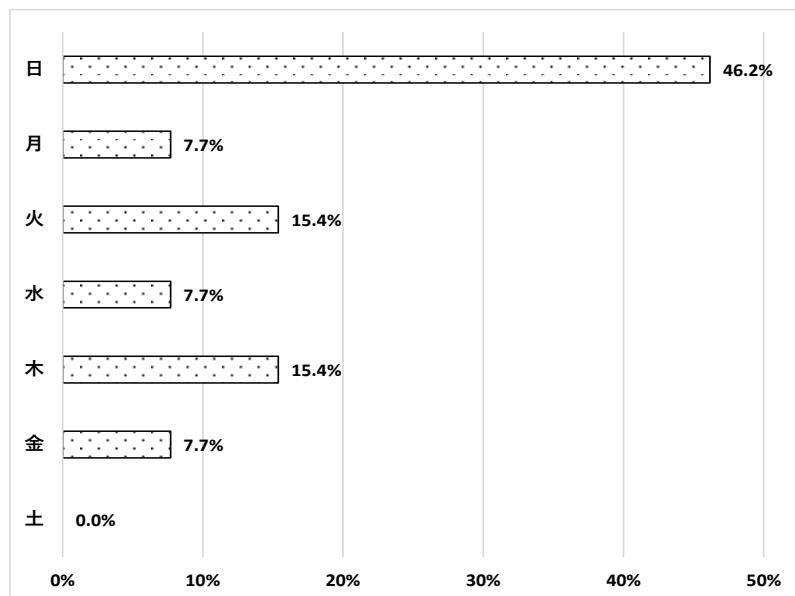
オ 日曜日を利用しない理由（複数回答可）



カ 休館日が火曜日以外に変更された場合の施設利用への影響



キ 休館日としてふさわしいと考える曜日（複数回答可）



ク 休館日を日曜日に変更することについてのご意見・ご要望（自由記述）

- ・月曜日は祝日が多く回数が足りないので土曜日を数回使用しています。本当は水曜日の夜間を使用したい。月曜日は年に数回使用したい。
- ・自分の教室（月曜日）を休みにしないでほしい。
- ・月曜日は祝日が多く、教室日数が足りません。祝日も部屋が使用できたら助かります。
- ・自分の教室がない日であれば良い。日曜日は他でのイベントがあるのでそちらを利用している。
- ・自分の教室に影響がなければ変更はかまわない。今以上に教室を増やす予定はありません。日曜日は展示会として年1回、使用したい。
- ・土曜日は休館にならないければ影響はありません。祝日が多い月曜日が休館日になれば年間回数が足りなくて困る教室がなくなるのではないかな。
- ・自分の教室は影響がないが他の教室は大丈夫なのか考えます。
- ・自分の教室に影響が出なければ良い。他の曜日の利用は考えていない。
- ・日曜日は試験前に利用することが年数回あるので困りますが、月曜日と水曜日の教室に影響がなければ日曜日以外で考えます。
- ・水曜日の自分の教室に影響がなければいつ休みでもかまわない。今後もこの曜日と時間でお世話になります。
- ・水曜日でなければ良い。
- ・自分の教室に影響がなければ休館日の変更も良い。
- ・木曜日はやめてほしいが、日曜日は使用しないので良い。
- ・木曜日をお借りしているので祝日で休館だと日数が足りません。祝日も開けてほしい。
- ・休館日に合わせて教室を開催します。