

京都市役所電子入札システム  
パソコン環境設定マニュアル

—新方式受注者編—

【Windows10／8.1】

令和2年9月

# はじめに

本書では、京都市役所電子入札システムの利用を目的としたパソコンの設定内容と設定手順例を説明したものです。パソコンは、ハードウェア、ソフトウェア、ネットワーク条件を全て満たし、民間認証局から購入するICカード及び、リーダ装置のセットアップが完了したパソコンを前提に記載しております。

パソコンの新規導入、入れ替え等により、該当パソコンに初めて電子入札システムの利用環境設定する場合に加え、電子入札システムの利用環境設定の後、正常に動作しなくなった場合に、本書で説明する各種設定項目に沿って設定変更する、又は、設定に変更が加えられていないかどうかの確認にご使用ください。

## 補足

設定項目毎に【必須】／【推奨】／【参考】と記載しています。

- 【必須】 必ず設定を確認、変更等実施ください。
- 【推奨】 本書記載の設定を強くお勧めします。
- 【参考】 必要に応じて任意に設定変更します

## 目 次

1. 【必須】電子入札システムを利用できる端末（パソコン）条件.....	4
2. 【必須】認証局提供セットアップツールによる設定.....	4
3. Internet Explorer11(IE11)の設定.....	5
(1) 「インターネットオプション」メニューの開き方.....	5
【参考】Windows10におけるInternet Explorerの起動方法.....	5
【参考】Windows8.1の場合.....	5
(2) インターネットオプション【全般】での設定.....	6
① 【推奨】「終了時に閲覧の履歴を削除する」設定.....	6
② 【推奨】閲覧の履歴「削除」「設定」.....	7
(3) 【必須】インターネットオプション【セキュリティ】での設定.....	8
① 信頼済みサイトへの登録画面表示.....	8
② 信頼済みサイトの登録.....	8
(4) 【必須】信頼済みサイトのセキュリティレベルの設定.....	9
① セキュリティ設定画面表示.....	9
(5) インターネットオプション【詳細設定】での設定.....	10
① 【必須】「詳細設定」内の設定変更必須項目.....	10
② 【推奨】「詳細設定」内の設定変更推奨項目.....	10
4. Windowsの設定.....	11
(1) 【参考】IMEの設定.....	11

## 1. 【必須】電子入札システムを利用できる端末（パソコン）条件


パソコンは、京都市役所ホームページ掲載の仕様を最低限満足するパソコンをご用意ください。

パソコン仕様掲載ページ

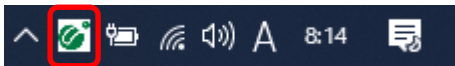
<http://www2.city.kyoto.lg.jp/rizai/chodo/ebid/junbi.htm>


## 2. 【必須】認証局提供セットアップツールによる設定

認証局から提供される設定ツールを入手し、自身のパソコンにインストール、設定を行います。  
認証局から提供される設定ツールは、各認証局のホームページ等を参照し、Java(JRE)を使用しない電子入札システム新方式に対応したものであることを確認下さい。

新方式に対応した設定ツールでは、ご使用のパソコンのタスクバー（画面の右下）に  アイコンが表示されます。

### 【以下タスクバーの表示例】



 をクリックし隠れているアイコンを表示した例

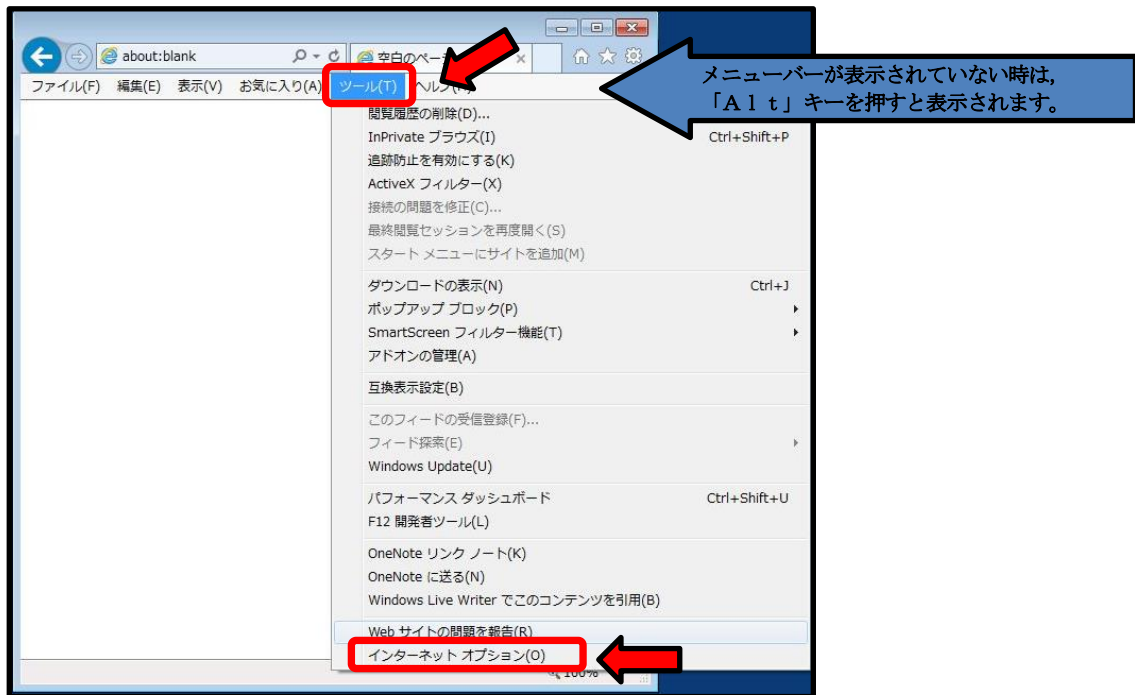
### 【注意】

認証局提供のセットアップツールを実行する時、対象のパソコンへのログオンユーザ名は、半角英数字のみとしてください。

### 3. Internet Explorer11(IE11)の設定

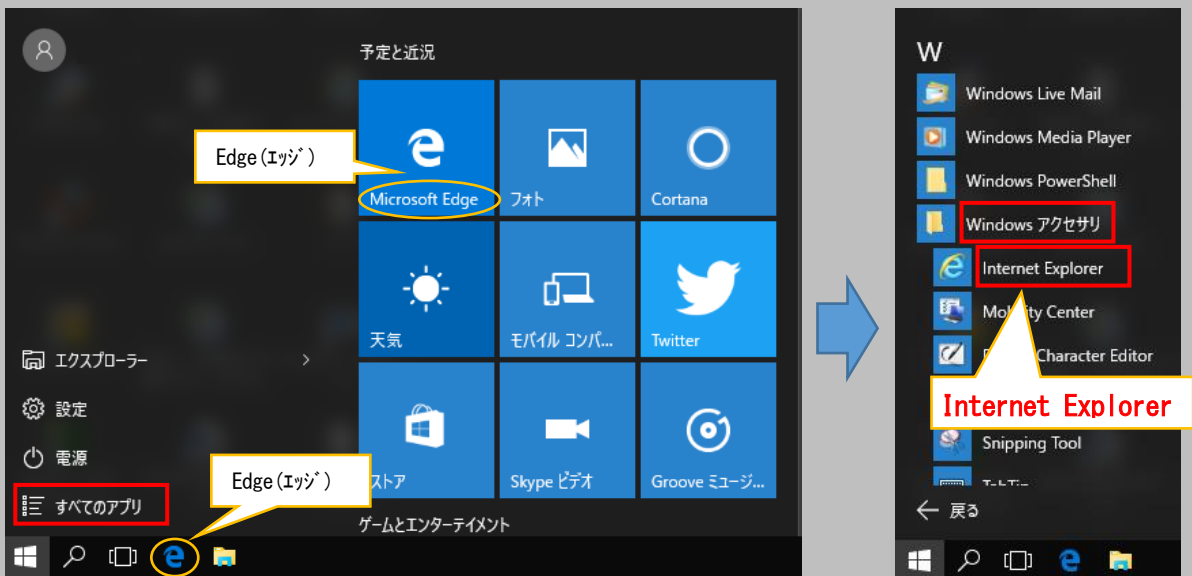
#### (1) 「インターネットオプション」メニューの開き方

「インターネットオプション」は、Internet Explorer(以降、IEと略します。)を起動し、メニューバー内にある「ツール」をクリックして表示されるメニュー内から起動します。



#### 【参考】 Windows10 における Internet Explorer の起動方法

Windows 10では、2種類のブラウザ（「Internet Explorer」と「Edge(イジ)」）が搭載されていますが、電子入札システムは、**Internet Explorerでのみ動作**します。Internet Explorerの起動方法(一例)を以下に記載します。



スタートボタン をクリックし、「すべてのアプリ」をクリックします。

スクロールして「Windows アクセサリ」をクリックし、その下の「Internet Explorer」をクリックして起動します。

#### 【参考】 Windows8.1 の場合

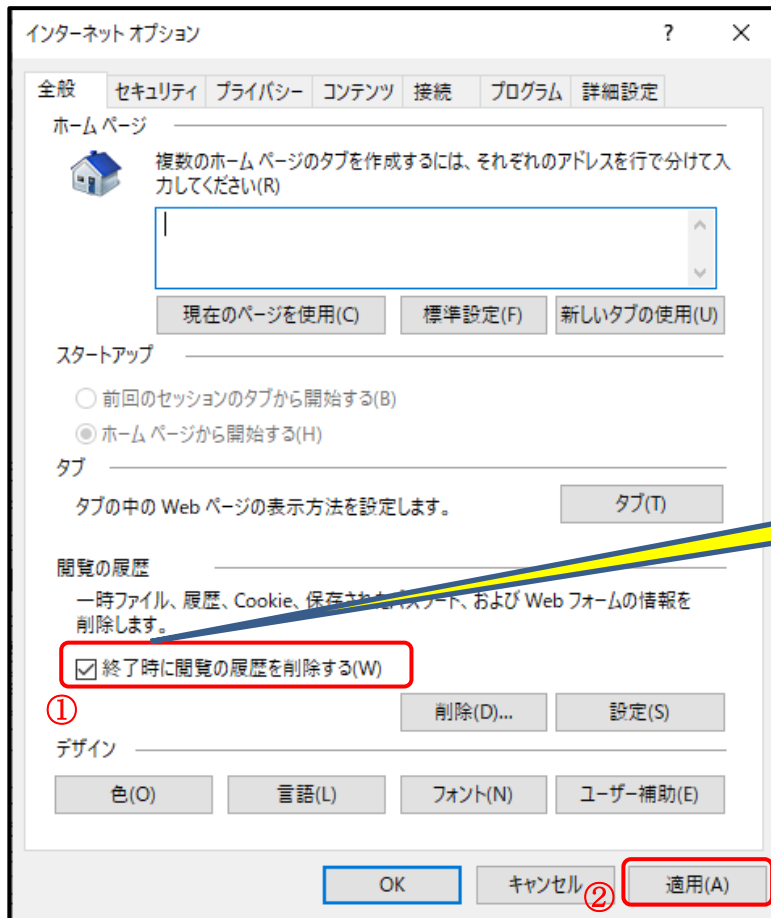
画面左下の アイコンをクリックし起動します。



## (2) インターネットオプション【全般】での設定

### ① 【推奨】「終了時に閲覧の履歴を削除する」設定

「終了時に閲覧の履歴を削除」にチェックを設定します。



①チェックを入れます

②「適用」をクリックします

## ② 【推奨】閲覧の履歴「削除」「設定」

閲覧の履歴の「削除」をクリックし、削除項目を設定します。

次に、「設定」をクリックし保存しているページの新しいバージョンがあるかどうかの確認を「Web サイトを表示するたびに確認する」とします。

The image shows a sequence of screenshots from the Internet Explorer settings. The top screenshot is the 'Internet Options' dialog box, with the 'Content Advisor' tab selected. Below it is a callout box titled '閲覧の履歴' (History) with the text: '一時ファイル、履歴、Cookie、保存されたパスワード、および Web フォームの情報を削除します。' (Delete temporary files, history, cookies, saved passwords, and Web form information). It has a checked option '終了時に閲覧の履歴を削除する(W)' (Delete history when I close the browser) and two buttons: '削除(D)...' (Delete) and '設定(S)' (Settings). Arrows point from these buttons to two larger screenshots. The left screenshot is '閲覧の履歴の削除' (Delete history) with several options: 'お気に入り Web サイトデータを保持する(R)' (Keep favorite website data), 'インターネット一時ファイルおよび Web サイトのファイル(T)' (Internet temporary files and website files), 'クッキーと Web サイトデータ(O)' (Cookies and website data), '履歴(H)' (History), 'ダウンロードの履歴(W)' (Download history), 'フォーム データ(F)' (Form data), 'パスワード(P)' (Passwords), and '追跡防止、ActiveX フィルター、およびトラッキング拒否のデータ(K)' (Tracking prevention, ActiveX filters, and tracking refusal data). The 'お気に入り Web サイトデータを保持する(R)' option is unchecked, and the 'クッキーと Web サイトデータ(O)' option is checked. A dashed red box encloses the '履歴(H)', 'ダウンロードの履歴(W)', 'フォーム データ(F)', and 'パスワード(P)' options, with the text '適宜設定' (Appropriate settings) next to it. The '削除(D)' button is highlighted with a red box and a circled 4. The right screenshot is 'Web サイトデータの設定' (Website data settings) with the '履歴' (History) tab selected. It has three radio buttons: 'Web サイトを表示するたびに確認する(E)' (Check for new versions of pages I visit), 'Internet Explorer を開始するたびに確認する(S)' (Check for new versions of pages I visit when I start Internet Explorer), and '自動的に確認する(A)' (Check for new versions of pages I visit automatically). The first option is selected and highlighted with a red box and a circled 6. The 'OK' button is highlighted with a red box and a circled 7. A yellow callout box at the bottom right contains the text: '⑥ 「Web サイトを表示するたびに確認する」とします。' (Set to 'Check for new versions of pages I visit').

② 「お気に入り Web サイトデータを保持する」のチェックを外します。

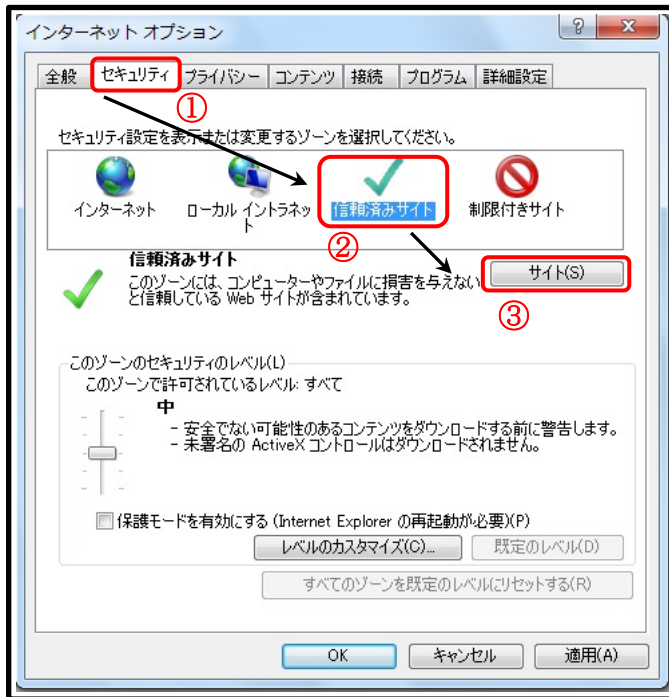
③ 「インターネット一時ファイル及び Web サイトのファイル」「クッキーと Web サイトデータ」のチェックを付けます。

⑥ 「Web サイトを表示するたびに確認する」とします。

### (3) 【必須】インターネットオプション【セキュリティ】での設定

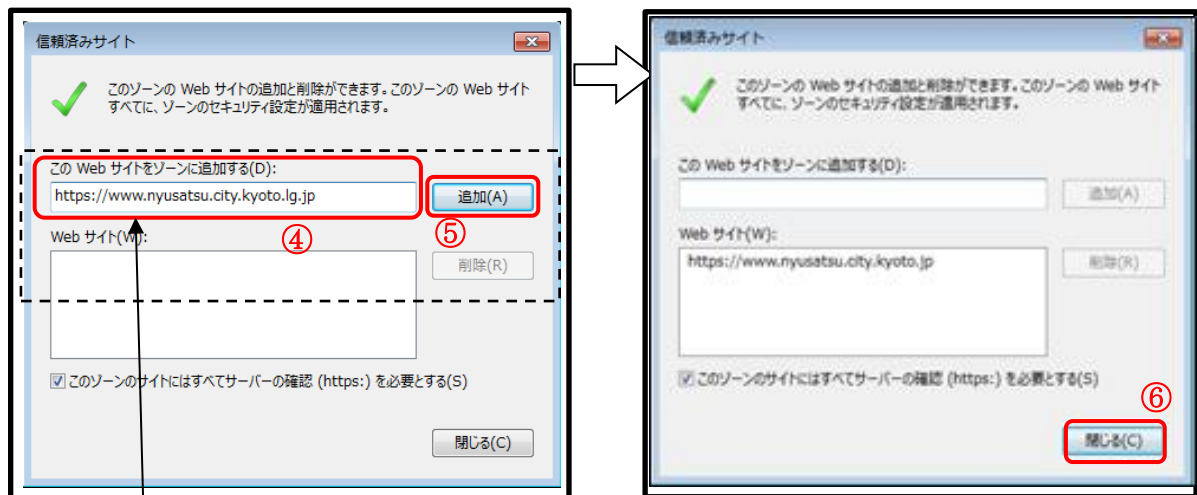
#### ① 信頼済みサイトへの登録画面表示

「セキュリティ」→「信頼済みサイト」→「サイト」の順にクリック選択し、信頼済みサイト登録画面を表示します。



#### ② 信頼済みサイトの登録

下図の信頼済みサイト登録画面が表示されたら、Webサイトを登録します。



登録するWebサイトは、

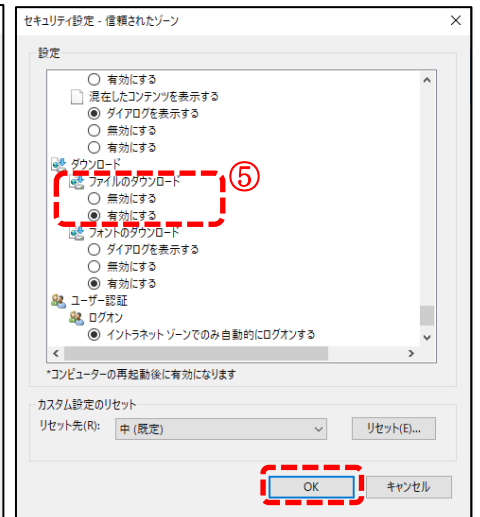
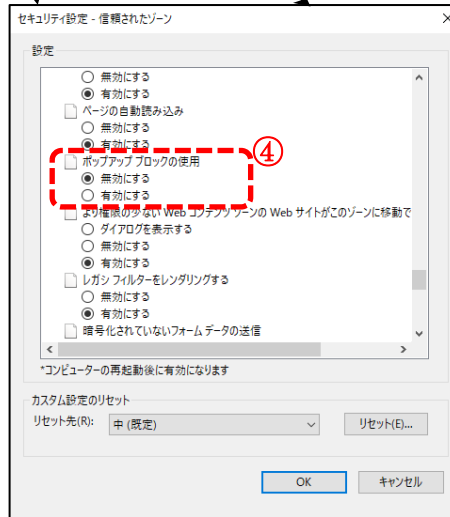
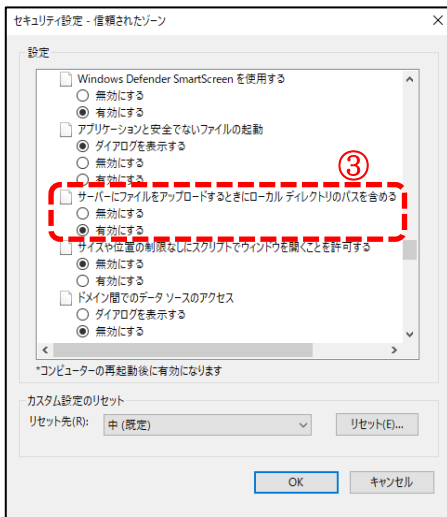
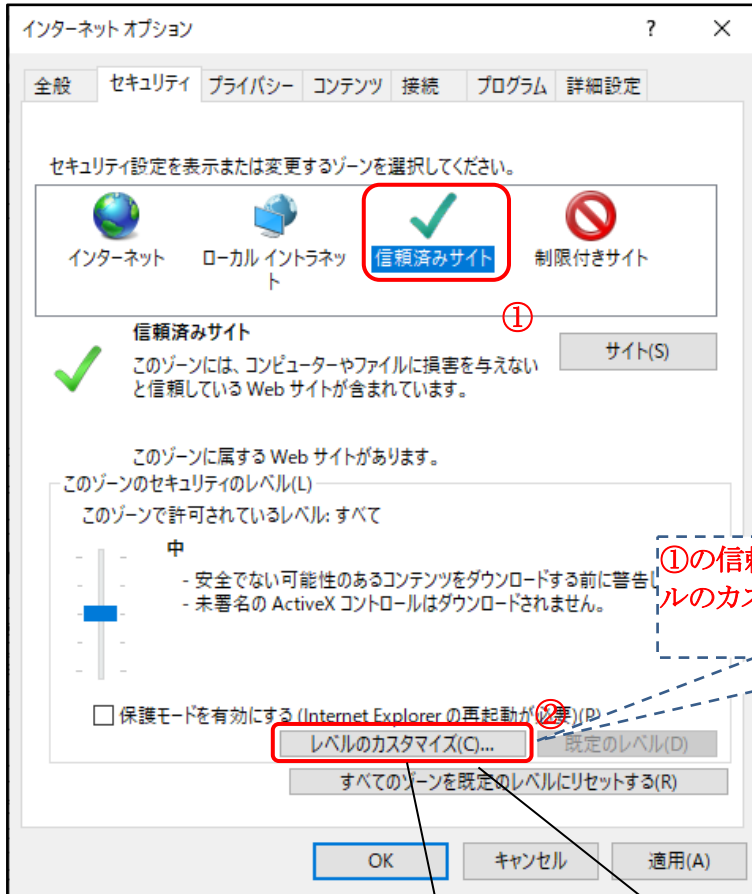
**https://www.nyusatsu.city.kyoto.lg.jp** です。



#### (4) 【必須】信頼済みサイトのセキュリティレベルの設定

##### ① セキュリティ設定画面表示

「レベルのカスタマイズ」をクリック選択し、各種設定項目を見直します。



③から⑤の設定を確認し、「有効にする」「無効にする」が以下のとおり選択されていることを確認し、選択が異なっている場合は切り替え、「OK」をクリックし確定します。

③「サーバーにファイルをアップロードするときにローカルディレクトリのパスを含める」→有効にする

④「ポップアップ ブロックの使用」→無効にする

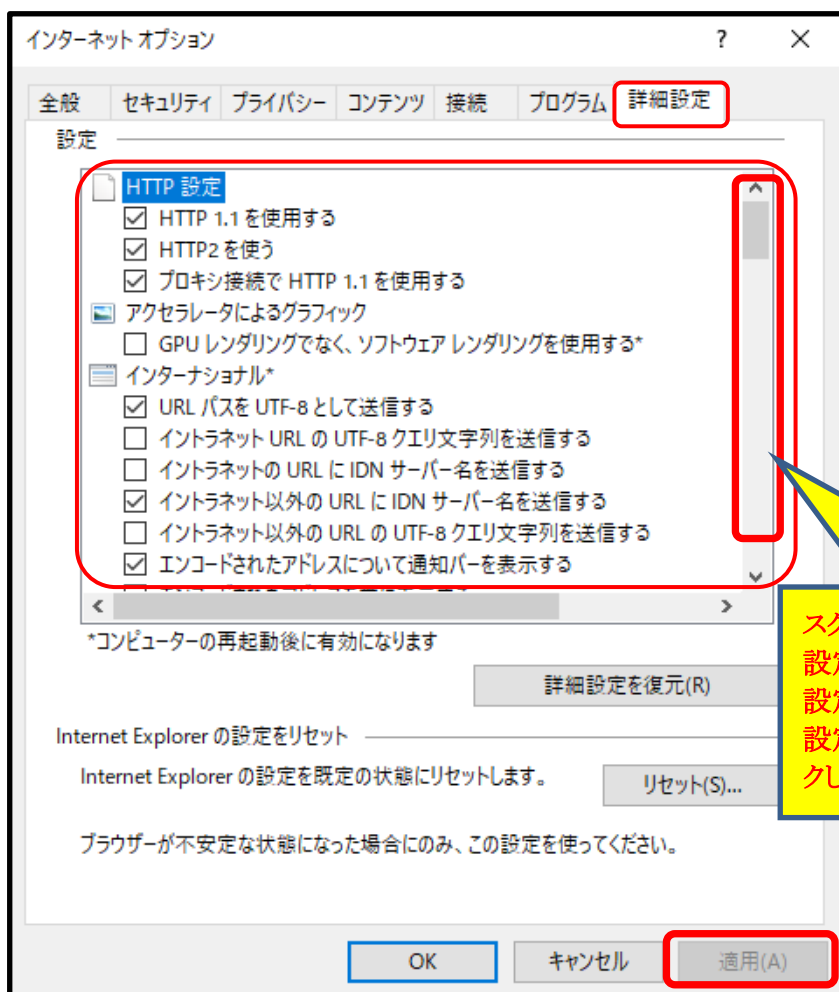
⑤「ファイルのダウンロード」→有効にする

##### 補足：前版からの変更

- ・ポップアップブロックの設定を、「プライバシー」タブ内での設定から、上記の信頼済みサイトでの設定に変更しましたので、「プライバシー」タブ内での設定は不要です。
- ・互換設定サイトの登録（「ツール」-「互換表示設定」）は、不要です。互換表示サイトとして、「kyoto.lg.jp」が設定済の場合は、これを削除してください。

## (5) インターネットオプション【詳細設定】での設定

インターネットオプションメニュー内の「詳細設定」タブをクリックし、表示される各種項目の設定状況確認と適宜変更を行います。



スクロールバーを上下に移動し、設定項目のチェック付き/外しを行います。設定項目は、図下を参照してください。設定変更操作が完了したら、「適用」をクリックします。

### ① 【必須】 「詳細設定」内の設定変更必須項目

詳細設定に以下の項目があります。通常は既に以下の設定となっていますが、異なる場合は、設定を変更してください。

- ① 「URL パスを UTF-8 として送信する」 →  チェックを付ける
- ② 「暗号化されたページをディスクに保存しない」 →  チェックを外す
- ③ 「拡張保護モードを有効にする」 (64bitOS の時) →  チェックを外す

### ② 【推奨】 「詳細設定」内の設定変更推奨項目

詳細設定の以下項目変更は、推奨設定です。

- ① 「ブラウザを閉じた時 [Temporary Internet Files] フォルダを空にする」 →  チェックを付ける
- ② 「サードパーティ製ブラウザ拡張を有効にする」 →  チェックを外す ※注

※注) 「サードパーティ製ブラウザ拡張を有効にする」のチェックを外した場合、Yahoo, Google 等ツールバーが無効となります。

## 4. Windows の設定

### (1) 【参考】IME の設定

IME プロパティを開く→[変換]タブ→[変換文字制限]又は[詳細設定], 「JIS X 0208 文字で構成された単語/文字のみ変換候補に表示する」にチェックを入れます。

