

京都市統計情報 <電子版>

(平成22年1月号)

京都市総合企画局情報化推進室
情報統計担当

もくじ

行政区別主要統計 (婚姻、離婚、交通事故、火災など)	1	III 産業・物価・家計	
京都市主要統計	2	6 業態別銀行預貸金	14
(主要な項目の月次統計表)		7 市内の小売物価	15
京都市関連経済指標	6	8 消費者物価指数	16
(経済指標となる項目の統計表とグラフ)		9 1世帯当たり平均1か月間の消費支出金額	16
京都市定期統計資料		10 勤労者世帯1か月間の収入と支出	16
I 推計人口		IV その他	
1 世帯数及び人口の推移	8	11 主要死因別死亡数	17
2 人口動態	9	12 犯罪発生検挙状況	17
3 国勢統計区別世帯数及び人口	10	全国及び大都市主要統計	
II 労働		(世帯数、人口、消費者物価指数)	17
4 職業紹介状況	14	統計トピック	
5 雇用保険受給状況	14	平成21年中の人口動態について	18

ご利用に当たって

各統計表の数値は、特に注記のない限り京都市に関する計数です。
統計表中の符号の用法は、次のとおりです。
(一) 該当数値なし又は増減なし (0) 単位未満 (...) 不詳又は資料なし (r) 訂正值 (ρ) 速報値
数字に変更等があった場合は、rの符号を記して訂正してあります。速報などによる暫定数値にはρを記し、次月以降で確定値に変更します。
統計表の数字は、単位未満を四捨五入しているため、年計(年度計)と各月の合計が一致しない場合があります。
この統計情報は、京都市インターネットホームページからPDF形式でダウンロードしてご利用いただくことができます。

行政区別主要統計

	a)	b)				c)	c)	d)	e)	f)
		21	10	22	1					
京都市	827.90	676,828	1,465,108	696,363	768,745	936	235	785	10	470
北 区	94.92	56,365	121,561	58,081	63,480	76	17	44		41
上京区	7.11	43,159	82,458	38,243	44,215	61	12	29	1	30
左京区	246.88	81,057	166,539	80,750	85,789	94	28	59	1	76
中京区	7.38	54,599	104,246	47,872	56,374	97	20	62		30
東山区	7.46	20,558	40,201	16,973	23,228	34	8	25		17
山科区	28.78	59,197	135,959	64,903	71,056	77	22	90	1	43
下京区	6.82	41,077	76,620	35,312	41,308	66	13	65	1	10
南 区	15.78	45,590	98,895	49,364	49,531	69	15	98		43
右京区	291.95	90,133	202,676	96,061	106,615	106	29	81	4	61
西京区	59.20	61,538	152,457	72,955	79,502	83	21	72		60
本所	22.149	40,695	97,251	46,839	50,412	66	9
洛西	37.051	20,843	55,206	26,116	29,090	17	12
伏見区	61.62	123,555	283,496	135,849	147,647	173	50	160	2	59
本所	34.509	71,540	167,937	81,378	86,559	115	30	...	1	...
深草	9.195	29,630	60,987	29,288	31,699	29	7
醍醐	17.916	22,385	54,572	25,183	29,389	29	13	...	1	...

a)
b) c)
d)
e) f)

		1)		2)						3)		a) 4)
		10									17	
19		665,348	1,468,588	11,789	12,897	50,406	53,386	9,101	3,072	1.01	106.9	
20		671,261	1,467,313	11,907	12,889	50,254	51,719	9,269	2,950	0.92	106.2	
20	11	672,203	1,467,811	963	1,035	2,601	2,845	944	179	0.94	96.3	
	12	672,296	1,467,599	949	1,094	2,791	2,933	826	274	0.94	94.1	
21	1	672,454	1,467,398	1,098	1,519	2,939	3,454	598	253	0.82	77.1	
	2	672,200	1,466,599	900	1,125	2,996	3,663	731	245	0.76	72.7	
	3	671,959	1,465,698	952	1,131	9,858	11,405	967	312	0.68	82.5	
	4	672,452	1,464,018	929	1,084	8,352	5,473	811	256	0.59	77.6	
	5	675,475	1,466,855	907	968	3,094	3,279	811	241	0.52	71.6	
	6	675,620	1,466,647	999	1,068	3,118	3,133	674	268	0.50	83.3	
	7	675,913	1,466,641	1,083	1,030	2,998	3,468	775	283	0.49	86.3	
	8	675,459	1,466,232	965	939	3,079	3,468	617	248	0.49	76.2	
	9	675,468	1,465,917	987	1,037	3,566	3,603	664	217	0.52	91.2	
	10	676,023	1,465,816	994	1,082	3,860	3,511	729	263	0.53	92.1	
	11	676,685	1,466,042	914	1,054	2,674	2,895	936	235	

1)

2)

3)

21 1

4)

a)

		7)				8)			9)			10)			11)						
		1,000		100		1,000		100		100		17		100		1,000					
19		847	267,985	127	46,040	299,194	99.9	338,825	3,476	62,496	21,488										
20		751	243,264	126	56,036	281,108	100.9	312,060	3,162	54,251	18,912										
20	11	59	24,196	126	54,865	25,478	101.5	286,726	215	3,331	1,153										
	12	63	26,630	126	56,036	29,420	101.2	344,782	300	5,503	1,852										
21	1	52	23,241	124	54,449	24,311	100.4	289,334	219	3,730	1,418										
	2	51	24,651	121	51,499	17,664	100.2	253,537	225	4,031	1,805										
	3	61	31,136	116	47,049	22,029	100.5	395,506	259	6,528	3,485										
	4	58	22,682	118	48,061	19,670	100.5	353,862	230	4,324	1,902										
	5	57	20,791	119	47,884	19,313	100.3	290,150	208	3,549	1,474										
	6	58	24,418	116	45,458	20,343	100.0	275,037	253	4,798	1,487										
	7	57	22,845	114	50,002	23,467	99.5	322,472	253	3,448	1,151										
	8	75	88,103	111	52,226	18,569	99.9	284,809	213	3,593	1,480										
	9	54	25,623	114	49,551	18,866	100.1	336,798	208	3,770	1,704										
	10	64	21,958	111	48,015	19,950	99.8	308,492	203	2,906	1,091										
	11	55	22,085	110	46,116	21,843	99.4	299,479	221	2,924	939										

8)

11)

9)

10)

		18)		19)						20)		21)		22)		23)		24)		25)	
19		13,527	19,045	911,526	20,355	742,331	1,396,345	334,327	115,737	193,004	43,704										
20		10,485	16,489	579,509	21,525	710,105	1,534,671	309,596	118,815	202,525	41,970										
20	11	796	1,694	50,356	2,002	69,768	163,909	28,745	14,992	22,478	5,537										
	12	812	923	31,787	1,603	28,830	61,642	15,055	11,569	18,472	2,787										
21	1	394	834	44,667	1,621	29,434	54,343	12,945	6,460	28,104	2,460										
	2	711	1,747	38,631	1,670	44,301	66,518	29,550	6,660	15,005	3,621										
	3	746	1,552	55,718	1,709	78,714	155,997	23,985	8,128	18,989	3,384										
	4	732	1,912	62,397	1,542	89,615	249,920	21,215	5,004	15,173	2,232										
	5	889	2,159	24,345	1,757	99,187	152,566	9,530	7,374	9,917	3,654										
	6	1,014	1,131	22,389	1,695	51,979	84,608	27,895	12,333	16,749	3,523										
	7	1,083	1,061	198,469	1,687	43,225	82,622	35,175	10,656	20,841	1,567										
	8	630	1,281	238,819	1,399	54,159	109,243	28,635	7,578	10,571	4,394										
	9	728	1,108	300,686	1,719	88,240	172,516	24,150	13,948	12,328	4,272										
	10	920	1,161	38,434	1,744	101,180	185,665	28,715	8,224	16,609	6,615										
	11	470	2,055	20,720	2,055	69,514	149,234	33,305	18,980	14,827	5,366										

18)

22)

23)

19)

20)

21)

24) 25)

		31)		32)		33)		34)		35)		36)		37)		38)	
19		37,132	243,695	39,160	480,806	12,986	395,739	496,165	94,842	6,407,149	1,659,429						
20		36,659	259,635	42,050	490,827	14,732	403,756	480,136	95,718	7,170,401	1,970,562						
20	11	4,810	38,979	4,980	44,041	1,165	38,903	36,144	8,542	613,499	170,144						
	12	3,387	15,549	2,770	33,016	1,138	29,823	30,086	2,964	554,840	151,752						
21	1	1,955	14,685	4,310	34,260	1,183	29,022	33,491	4,361	573,081	157,581						
	2	3,716	19,032	4,210	39,909	1,200	33,475	38,064	5,076	575,638	158,594						
	3	3,410	20,617	4,830	45,099	1,223	40,768	44,858	6,621	641,961	178,588						
	4	2,630	26,612	3,270	37,738	1,172	24,827	36,379	4,877	631,685	177,553						
	5	3,103	19,726	2,070	40,020	1,225	26,580	39,191	7,073	684,167	191,125						
	6	1,787	19,924	2,770	40,669	1,371	30,845	44,235	5,878	633,697	181,208						
	7	3,460	17,766	3,730	41,715	1,303	30,296	49,010	12,992	735,414	204,245						
	8	920	14,889	2,690	39,977	1,427	35,385	41,412	15,864	768,846	212,811						
	9	2,800	19,624	5,280	41,495	1,383	32,611	47,883	6,064	633,413	179,480						
	10	3,352	25,558	2,650	48,262	1,393	34,692	46,307	6,112	670,529	190,475						
	11	5,048	36,596	5,250	41,754	1,245	33,729	38,389	6,871	647,061	181,979						

31) 32) 33) 34) 35) 36) 37) 38)

		48)		49)		50)		51)		52)		(1 3)		53)		54)	
19		5,465,075	7,822,825	590,364	210,855	326,753	20,205	49	26,366	39,096	63,386,992						
20		5,563,524	2,485,185	576,799	204,416	329,722	19,039	90	26,886	39,659	63,587,182						
20	11	412,219	47,707	39,758	16,898	25,805	1,441	5	26,871	39,665	5,453,005						
	12	442,489	49,911	49,218	17,290	25,724	1,622		27,028	39,861	5,833,590						
21	1	643,768	70,675	62,501	16,603	25,251	1,330	1	27,234	40,182	5,328,612						
	2	526,332	61,284	57,809	14,970	24,713	1,333		27,371	40,417	5,400,304						
	3	471,073	54,735	54,409	16,574	27,385	1,455	2	27,523	40,694	5,233,881						
	4	457,264	54,661	49,397	16,607	25,364	1,477	4	27,605	40,630	5,356,226						
	5	419,027	48,681	39,655	17,050	26,815	1,426	13	27,763	40,791	5,726,317						
	6	334,227	44,739	35,470	17,014	26,911	1,518	3	27,969	41,089	5,478,604						
	7	411,881	66,601	38,204	17,877	31,245	1,838	15	28,214	41,477	5,593,452						
	8	513,322	85,394	39,661	17,738	28,956	1,791	9	28,305	41,646	5,645,908						
	9	429,345	71,429	36,556	17,157	25,585	1,700	33	28,436	41,832	5,572,624						
	10	378,811	52,153	35,820	17,562	27,755	1,445	8	28,668	42,196	5,555,471						
	11	409,825	44,773	39,416	16,852	27,136	1,477	4	28,777	42,390	5,812,705						

48) 49) 50) 51) 52) 20 4 53) 54)

		58)		59)		59)		59)		59)		59)	
19		34,265	9,679	72,720	45,260	10,462	66,490	41,205	10,546	502	444		
20		32,598	8,457	69,187	43,917	9,243	62,761	39,692	9,158	515	414		
20	11	2,832	923	5,969	3,709	860	5,407	3,341	838	56	42		
	12	2,646	938	6,469	4,101	880	5,835	3,713	860	42	33		
21	1	2,222	452	6,165	4,176	683	5,596	3,775	676	47	38		
	2	2,088	584	5,204	3,349	677	4,746	3,065	659	40	35		
	3	2,453	538	5,892	3,688	805	5,368	3,375	786	49	36		
	4	2,514	482	5,522	3,475	745	5,015	3,157	733	49	39		
	5	2,708	778	5,463	3,450	729	5,004	3,166	714	37	28		
	6	2,544	642	5,322	3,250	800	4,789	2,926	780	49	39		
	7	2,607	585	5,941	3,787	822	5,333	3,400	813	44	35		
	8	2,382	471	6,007	3,873	733	5,494	3,507	741	56	54		
	9	2,699	507	5,777	3,660	788	5,231	3,292	796	42	34		
	10	2,595	872	5,986	3,672	803	5,365	3,292	762	47	36		
	11	2,507	829	6,182	3,948	863	5,570	3,570	838		

58) 59)

39)	40)	41)	42)		43)	44)	a) 45)	46)	(47)	
								1,000		1,000	
618,495		396,686	269	43	225,173	492,414	1,360,903	114,462		116,593	19
636,713	16,066	368,084	284	41	613,926	415,259	1,351,648	115,455		119,777	20
80,345	3,189	43,408	33	9	35,148	54,977	1,355,740	10,271		10,749	20 11
48,521	2,246	29,268	22	2	12,432	24,570	1,351,648	9,157		9,587	12
39,397	1,481	22,502	12	1	7,599	40,079	1,351,438	9,166		9,566	21 1
40,387	1,238	19,480	16		6,690	76,284	1,351,104	8,584		8,750	2
66,134	3,142	32,222	22	3	6,663	13,196	1,342,712	9,995		9,656	3
71,015	3,244	37,163	27	4	14,533	58,048	1,342,459	10,176		10,826	4
48,820	1,998	34,039	24	8	31,461	34,096	1,342,693	9,410		10,229	5
33,761	1,674	23,761	20	2	11,861		1,342,976	8,946		10,073	6
49,681	2,982	24,193	21	1	23,124	7,517	1,343,594	9,370		10,210	7
64,000	3,902	37,074	19	3	13,436	13,095	1,342,553	9,293		9,452	8
56,067	3,130	35,422	16	3	13,918	4,899	1,343,842	9,727		9,881	9
55,974	3,142	32,470	21	3	16,496	38,197	1,342,844	9,698		10,210	10
75,686	3,202	37,237	69,412	49,990	1,343,537	10,231		10,628	11

39) 40) 41) 42) 43) 44) 45) 46) 47)

20 7 12 41) 21 4 a)

(6 45)

55)		56)							57)		
		1	2								
283,775	490,559	3,918	8,565	8,322	12,286	9,210	7,530	5,842	231	19	
220,984	371,207	4,486	9,683	7,914	11,962	9,552	7,841	6,298	198	20	
220,932	370,454	4,332	9,391	8,131	12,120	9,421	7,882	6,208	7	20	11
220,595	369,664	4,375	9,495	8,143	12,064	9,396	7,839	6,213	14		12
220,351	369,039	4,364	9,537	8,002	12,024	9,331	7,772	6,185	23	21	1
220,083	368,420	4,464	9,579	7,954	12,051	9,456	7,815	6,229	16		2
219,878	367,929	4,486	9,683	7,914	11,962	9,552	7,841	6,298	21		3
223,460	373,019	4,502	9,747	7,961	11,936	9,657	7,877	6,347	12		4
223,332	372,228	4,567	9,775	8,035	11,975	9,675	7,930	6,373	10		5
223,013	371,089	4,722	9,801	8,174	12,009	9,661	7,989	6,418	20		6
222,939	370,792	4,831	9,836	8,318	12,045	9,654	8,016	6,478	14		7
222,489	370,084	4,935	9,853	8,373	12,099	9,644	8,045	6,538	16		8
222,674	370,037	5,046	9,840	8,373	12,100	9,563	8,039	6,581	9		9
223,264	370,427	5,127	9,874	8,475	12,155	9,569	8,074	6,646	15		10
222,643	369,173	5,290	9,802	8,518	12,268	9,629	8,052	6,645	10		11

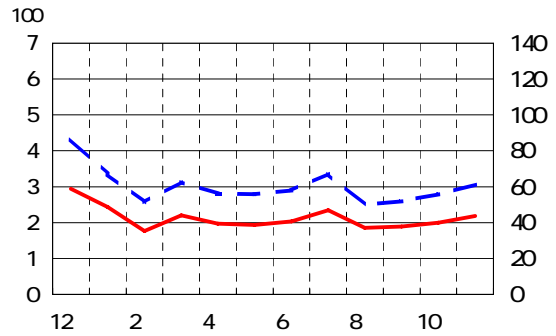
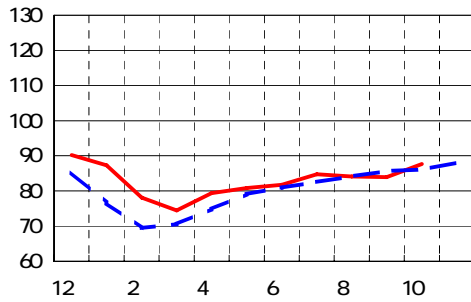
55) 56) 57)

60)				
10,586	38	12,564		19
9,537	34	11,251		20
769	7	896		20 11
938	7	1,082		12
709	1	830		21 1
727	4	861		2
767	8	890		3
878	3	1,041		4
786	2	941		5
725	3	822		6
787	3	932		7
726	2	869		8
711	1	828		9
772	3	906		10
785	2	896		11

60)

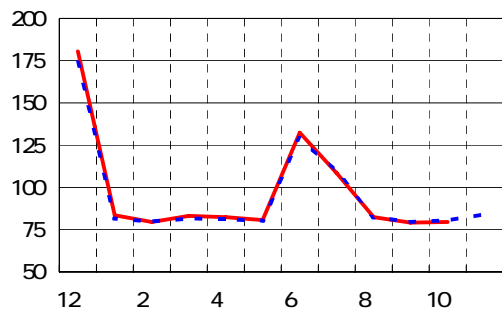
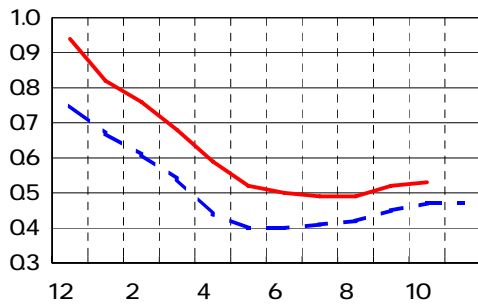
京都市関連

(



		17 =100		17 =100	
18		1065	63	1043	42
19		1069	04	1074	29
20		1057	1.1	1038	34
20	12	902	205	853	21.8
21	1	87.3	209	767	29.3
	2	781	303	695	36.9
	3	745	300	706	33.7
	4	794	265	748	29.6
	5	808	27.2	791	27.6
	6	81.8	25.9	809	24.5
	7	84.8	23.3	826	22.7
	8	841	21.0	841	18.7
	9	83.9	20.5	85.7	17.3
	10	87.7	14.3	86.1	14.0
	11	880	5.5

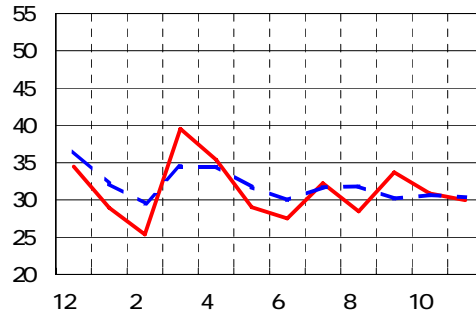
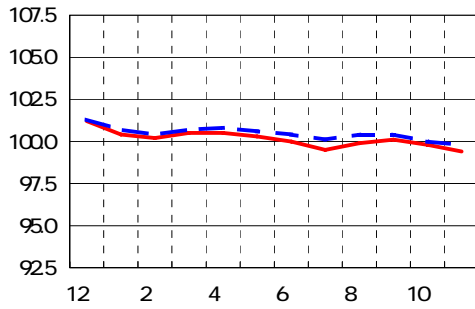
		100		100	
18		320180	09	8643991	1.4
19		299194	66	8465218	21
20		281,108	60	8078722	46
20	12	29,420	88	865,783	9.7
21	1	24,311	66	670,461	9.4
	2	17,644	108	514,377	11.8
	3	22,029	11.7	626,526	13.3
	4	19,670	10.2	561,098	12.0
	5	19,313	13.2	558,887	12.7
	6	20,343	7.8	579,193	10.1
	7	23,467	120	672,995	12.8
	8	18,569	81	499,473	10.3
	9	18,866	6.7	518,878	9.5
	10	19,950	9.9	558,476	12.3
	11	21,843	14.3	611,707	13.5



18		1.12	013	1.06	011
19		1.01	011	1.04	002
20		092	009	088	016
20	12	094	005	075	029
21	1	082	017	067	033
	2	076	030	061	041
	3	068	034	054	045
	4	059	031	044	045
	5	052	034	040	044
	6	050	034	040	043
	7	049	036	041	043
	8	049	039	042	043
	9	052	038	045	041
	10	053	051	047	037
	11	047	034

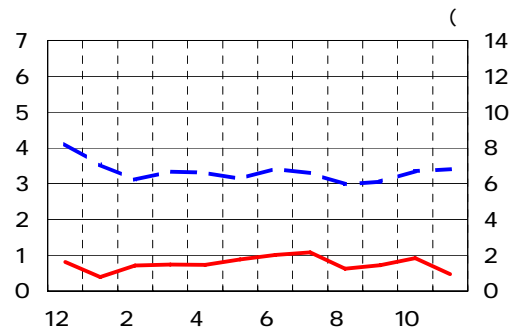
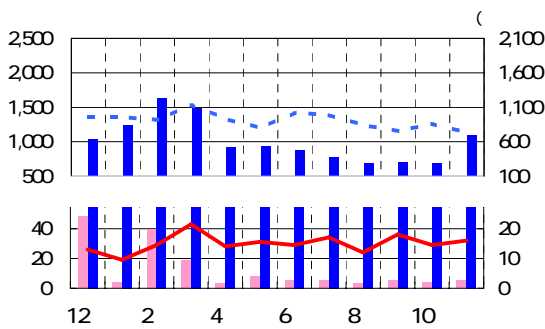
		17 =100		17 =100	
18		991	09	999	01
19		995	04	988	1.1
20		97.8	1.7	97.0	1.8
20	12	180.4	0.2	173.9	1.9
21	1	83.6	0.2	81.6	2.6
	2	79.5	3.2	79.8	2.4
	3	83.2	4.7	81.7	3.7
	4	82.3	3.3	81.2	2.6
	5	80.7	1.1	80.3	1.4
	6	132.4	0.7	129.2	5.2
	7	108.5	1.8	109.3	3.0
	8	82.3	2.1	82.3	0.1
	9	79.1	2.6	79.6	0.6
	10	79.6	2.6	80.5	1.0
	11	84.1	0.2

經濟指標



		17 =100		17 =100	
18		99.9	01	100.3	03
19		99.9		100.3	
20		100.9	1.0	101.7	1.4
20	12	101.2	1.2	101.3	0.4
21	1	100.4	0.6	100.7	
	2	100.2	0.6	100.4	0.1
	3	100.5	0.6	100.7	0.3
	4	100.5	0.1	100.8	0.1
	5	100.3	0.5	100.6	1.1
	6	100.0	1.0	100.4	1.8
	7	99.5	1.6	100.1	2.2
	8	99.9	1.7	100.4	2.2
	9	100.1	1.7	100.4	2.2
	10	99.8	2.2	100.0	2.5
	11	99.4	2.1	99.8	1.9

18		310,376	1.9	320,026	2.6
19		338,825	9.2	323,459	1.1
20		312,060	7.9	324,929	0.5
20	12	344,782	10.3	365,435	3.7
21	1	289,334	4.7	321,732	5.7
	2	253,537	23.3	295,494	1.0
	3	395,506	26.7	344,643	0.5
	4	353,862	3.3	344,514	0.3
	5	290,150	5.5	317,195	0.6
	6	275,037	5.9	299,439	2.8
	7	322,472	2.0	316,623	4.2
	8	284,809	4.8	318,067	1.4
	9	336,798	7.0	301,796	1.9
	10	308,492	10.3	306,399	2.3
	11	299,479	4.4	303,564	2.1



		100		100	
18		415	270,398	13,245	5,500,583
19		327	69,833	14,091	5,727,948
20		357	56,821	15,646	12,291,953
20	12	26	23,973	1,362	632,668
21	1	19	1,927	1,360	838,991
	2	29	19,993	1,318	1,229,155
	3	43	9,558	1,537	1,078,241
	4	28	1,814	1,329	521,949
	5	31	4,116	1,203	539,884
	6	29	2,763	1,422	477,116
	7	34	2,537	1,366	371,001
	8	24	1,672	1,241	284,213
	9	36	2,654	1,155	308,771
	10	29	2,004	1,261	290,343
	11	32	2,576	1,132	694,833

18		15,960	80	1,290,391	4.4
19		13,527	15.2	1,060,741	17.8
20		10,485	22.5	1,093,485	3.1
20	12	812	19.5	82,197	5.8
21	1	394	5.3	70,688	18.7
	2	711	14.7	62,303	24.9
	3	746	3.4	66,628	20.7
	4	732	44.5	66,198	32.4
	5	889	54.3	62,805	30.8
	6	1,014	4.3	68,268	32.4
	7	1,083	9.0	65,974	32.1
	8	630	49.1	59,749	38.3
	9	728	23.0	61,181	37.0
	10	920	1.9	67,120	27.1
	11	470	41.0	68,198	19.1

京 都 市 定 期 統 計 資 料

	()				100)	(k	(k)			
	()	()	()	()			(k	(k	(k	(k
	639,745	1,468,944	702,195	766,749	91.58	2.30	2,407	6,593	△117	610.22
	646,051	1,468,401	700,966	767,435	91.34	2.27	2,406	6,306	△543	610.22
	653,860	1,474,811	703,210	771,601	91.14	2.26	1,781	7,809	6,410	827.90
	660,638	1,472,511	701,695	770,816	91.03	2.23	1,779	6,778	△2,300	827.90
	665,348	1,468,588	698,946	769,642	90.81	2.21	1,774	4,710	△3,923	827.90
	671,261	1,467,313	697,656	769,657	90.65	2.19	1,772	5,913	△1,275	827.90
	676,023	1,465,816	696,750	769,066	90.60	2.17	1,771	4,762	△1,497	827.90
	672,454	1,467,398	697,602	769,796	90.62	2.18	1,772	158	△201	827.90
	672,200	1,466,599	697,283	769,316	90.64	2.18	1,771	△254	△799	827.90
	671,959	1,465,698	696,848	768,850	90.64	2.18	1,770	△241	△901	827.90
	672,452	1,464,018	695,545	768,473	90.51	2.18	1,768	493	△1,680	827.90
	675,475	1,466,855	697,096	769,759	90.56	2.17	1,772	3,023	2,837	827.90
	675,620	1,466,647	697,017	769,630	90.57	2.17	1,772	145	△208	827.90
	675,913	1,466,641	696,985	769,656	90.56	2.17	1,772	293	△6	827.90
	675,459	1,466,232	696,850	769,382	90.57	2.17	1,771	△454	△409	827.90
	675,468	1,465,917	696,746	769,171	90.58	2.17	1,771	9	△315	827.90
	676,023	1,465,816	696,750	769,066	90.60	2.17	1,771	555	△101	827.90
	676,685	1,466,042	696,844	769,198	90.59	2.17	1,771	662	226	827.90
	676,891	1,465,736	696,707	769,029	90.60	2.17	1,770	206	△306	827.90
北 区	56,402	121,648	58,143	63,505	91.56	2.16	1,282	10	△57	94.92
上京区	43,159	82,527	38,275	44,252	86.49	1.91	11,607	△39	△64	7.11
左京区	81,067	166,612	80,762	85,850	94.07	2.06	675	43	7	246.88
中京区	54,603	104,287	47,888	56,399	84.91	1.91	14,131	11	△15	7.38
東山区	20,603	40,270	17,003	23,267	73.08	1.95	5,398	5	△21	7.46
山科区	59,176	135,977	64,944	71,033	91.43	2.30	4,725	45	△8	28.78
下京区	41,068	76,611	35,333	41,278	85.60	1.87	11,233	58	68	6.82
南 区	45,584	98,941	49,396	49,545	99.70	2.17	6,270	2	△22	15.78
右京区	90,114	202,656	96,056	106,600	90.11	2.25	694	17	6	291.95
西京区	61,562	152,584	73,010	79,574	91.75	2.48	2,577	32	△26	59.20
本 所	40,730	97,333	46,887	50,446	92.94	2.39	4,394	22	△16	22.149
洛西支所	20,832	55,251	26,123	29,128	89.68	2.65	1,491	10	△10	37.051
伏見区	123,553	283,623	135,897	147,726	91.99	2.30	4,603	22	△174	61.62
本 所	71,514	167,967	81,382	86,585	93.99	2.35	4,867	20	△67	34.509
深草支所	29,672	61,085	29,333	31,752	92.38	2.06	6,643	△13	△69	9.195
醍醐支所	22,367	54,571	25,182	29,389	85.69	2.44	3,046	15	△38	17.916
	676,828	1,465,108	696,363	768,745	90.58	2.16	1,770	△63	△628	827.90
北 区	56,365	121,561	58,081	63,480	91.49	2.16	1,281	△37	△87	94.92
上京区	43,159	82,458	38,243	44,215	86.49	1.91	11,597	—	△69	7.11
左京区	81,057	166,539	80,750	85,789	94.13	2.05	675	△10	△73	246.88
中京区	54,599	104,246	47,872	56,374	84.92	1.91	14,125	△4	△41	7.38
東山区	20,558	40,201	16,973	23,228	73.07	1.96	5,389	△45	△69	7.46
山科区	59,197	135,959	64,903	71,056	91.34	2.30	4,724	21	△18	28.78
下京区	41,077	76,620	35,312	41,308	85.48	1.87	11,235	9	9	6.82
南 区	45,590	98,895	49,364	49,531	99.66	2.17	6,267	6	△46	15.78
右京区	90,133	202,676	96,061	106,615	90.10	2.25	694	19	20	291.95
西京区	61,538	152,457	72,955	79,502	91.76	2.48	2,575	△24	△127	59.20
本 所	40,695	97,251	46,839	50,412	92.91	2.39	4,391	△35	△82	22.149
洛西支所	20,843	55,206	26,116	29,090	89.78	2.65	1,490	11	△45	37.051
伏見区	123,555	283,496	135,849	147,647	92.01	2.29	4,601	2	△127	61.62
本 所	71,540	167,937	81,378	86,559	94.01	2.35	4,866	26	△30	34.509
深草支所	29,630	60,987	29,288	31,699	92.39	2.06	6,633	△42	△98	9.195
醍醐支所	22,385	54,572	25,183	29,389	85.69	2.44	3,046	18	1	17.916

京都市		△628	△217	915	1,132	△411	7,721	2,471	2,565	575	2,110
男		△344	△123	444	567	△221	3,795	1,166	1,263	294	1,072
女		△284	△94	471	565	△190	3,926	1,305	1,302	281	1,038
北区		△87	△43	62	105	△44	552	129	255	25	143
上京区		△69	△47	31	78	△22	418	75	187	22	134
左京区		△73	△25	113	138	△48	781	277	263	21	220
中京区		△41	△33	54	87	△8	690	157	284	45	204
東山区		△69	△22	12	34	△47	210	31	88	8	83
山科区		△18	△7	90	97	△11	666	276	174	31	185
下京区		9	△29	40	69	38	598	94	269	43	192
南区		△46	△13	63	76	△33	542	147	176	53	166
右京区		20	△7	127	134	27	1,000	348	350	70	232
西京区		△127	35	124	89	△162	735	274	191	67	203
本所		△82	29	83	54	△111	469	166	135	33	135
洛西支所		△45	6	41	35	△51	266	108	56	34	68
伏見区		△127	△26	199	225	△101	1,529	663	328	190	348
本所		△30	△1	120	121	△29	930	379	192	125	234
深草支所		△98	△21	38	59	△77	269	105	75	31	58
醍醐支所		1	△4	41	45	5	330	179	61	34	56

京都市		8,216	2,517	2,592	700	2,407	84	134	50	△63	4,813	4,876
男		4,060	1,189	1,270	346	1,255	44	71	27	—	—	—
女		4,156	1,328	1,322	354	1,152	40	63	23	—	—	—
北区		595	131	274	36	154	△1	6	7	△37	315	352
上京区		440	75	217	25	123	—	1	1	—	297	297
左京区		840	285	258	23	274	11	15	4	△10	505	515
中京区		705	161	296	42	206	7	10	3	△4	465	469
東山区		251	32	120	10	89	△6	3	9	△45	152	197
山科区		687	279	150	27	231	10	11	1	21	397	376
下京区		566	95	234	24	213	6	8	2	9	416	407
南区		588	157	186	58	187	13	14	1	6	367	361
右京区		991	358	304	64	265	18	28	10	19	612	593
西京区		911	274	259	146	232	14	15	1	△24	380	404
本所		584	180	166	75	163	4	5	1	△35	251	286
洛西		327	94	93	71	69	10	10	—	11	129	118
伏見区		1,642	670	294	245	433	12	23	11	2	907	905
本所		972	378	158	175	261	13	18	5	26	545	519
深草		342	136	66	33	107	△4	2	6	△42	190	232
醍醐		328	156	70	37	65	3	3	—	18	172	154

(
56,365	121,561	58,081	63,480	62	105	552	595	△1	△37	△87
5,080	10,509	4,978	5,531	6	7	59	47	1	5	12
3,339	6,787	3,142	3,645	5	4	29	40	△1	△3	△11
3,095	6,695	3,090	3,605	3	6	28	17	△1	10	7
3,644	7,875	3,600	4,275	3	6	27	40	△1	△5	△17
1,339	2,456	1,119	1,337	1	4	12	11	—	1	△2
1,941	4,345	2,134	2,211	2	3	19	23	—	△3	△5
7,563	16,771	8,329	8,442	10	14	61	76	—	△11	△19
4,856	11,751	6,157	5,594	8	8	53	58	—	△4	△5
5,183	11,866	5,675	6,191	4	7	52	89	1	△11	△39
1,487	3,176	1,431	1,745	2	1	19	15	△1	2	4
3,062	6,082	2,747	3,335	3	4	32	33	—	2	△2
1,086	2,396	1,074	1,322	—	6	14	13	—	△4	△5
1,561	3,382	1,588	1,794	1	2	8	7	—	△2	—
2,730	5,475	2,440	3,035	1	5	52	21	2	9	29
4,108	8,013	3,814	4,199	3	9	36	34	1	△1	△3
5,939	13,122	6,358	6,764	10	15	51	70	△2	△21	△26
147	397	196	201	—	—	—	—	—	—	—
133	282	126	156	—	3	—	1	—	△2	△4
72	181	83	98	—	1	—	—	—	1	△1
43,159	82,458	38,243	44,215	31	78	418	440	—	—	△69
2,470	4,388	2,077	2,311	3	5	39	38	—	△6	△1
2,082	3,849	1,799	2,050	1	5	10	23	—	△8	△17
1,918	3,787	1,668	2,119	1	4	24	11	—	5	10
1,623	3,067	1,437	1,630	—	1	13	21	—	△5	△9
2,025	4,053	1,884	2,169	2	4	32	28	—	6	2
2,429	4,258	1,938	2,320	2	5	23	12	—	7	8
1,341	2,890	1,334	1,556	1	2	8	16	—	△7	△9
1,659	3,132	1,468	1,664	—	3	10	25	—	△6	△18
1,441	2,787	1,355	1,432	2	4	18	16	—	△1	—
4,755	9,041	4,235	4,806	3	4	32	54	—	△10	△23
2,978	5,304	2,448	2,856	2	5	17	24	1	△7	△9
1,476	2,687	1,207	1,480	1	5	13	15	—	△6	△6
1,730	3,272	1,560	1,712	—	6	21	16	—	2	△1
2,071	3,815	1,803	2,012	1	6	12	31	—	△8	△24
4,235	8,409	3,799	4,610	5	3	43	36	—	12	9
5,367	10,589	4,919	5,670	5	7	47	39	△1	9	5
3,559	7,130	3,312	3,818	2	9	56	35	—	23	14
81,057	166,539	80,750	85,789	113	138	781	840	11	△10	△73
10,436	26,519	12,744	13,775	25	15	108	136	—	15	△18
2,362	6,311	3,176	3,135	3	6	13	16	—	△2	△6
227	638	297	341	—	—	1	2	—	—	△1
133	271	126	145	—	—	1	1	—	—	—
57	106	54	52	—	—	—	—	—	—	—
46	111	53	58	—	—	—	—	—	—	—
659	2,360	973	1,387	—	1	9	5	—	4	3
760	1,743	825	918	—	3	5	5	—	△1	△3
3,017	7,048	3,388	3,660	9	2	36	28	—	15	15
7,563	16,215	7,794	8,421	11	16	71	80	—	△13	△14
5,703	10,180	5,152	5,028	14	6	92	70	6	5	36
5,664	10,248	5,137	5,111	5	7	40	48	—	△2	△10
3,627	7,147	3,471	3,676	5	8	23	32	—	△7	△12
1,740	3,537	1,634	1,903	—	3	18	30	1	△10	△14
2,919	5,783	2,697	3,086	2	7	20	30	—	△8	△15
1,642	2,899	1,362	1,537	1	2	9	16	—	△8	△8
1,362	2,765	1,500	1,265	2	2	22	28	—	3	△6
2,207	3,945	1,916	2,029	4	5	15	29	—	△9	△15
4,804	8,944	4,556	4,388	4	7	31	39	—	△5	△11
4,682	7,337	3,851	3,486	4	6	33	34	1	1	△2
8,252	14,698	7,429	7,269	9	13	65	65	—	△1	△4
3,714	8,297	3,711	4,586	7	6	30	44	—	△2	△13
5,359	11,240	4,989	6,251	4	17	86	50	3	12	26
4,122	8,197	3,915	4,282	4	6	53	52	—	3	△1

54,599	104,246	47,872	56,374	54	87	690	705	7	△4	△41
1,090	2,071	995	1,076	5	1	10	17	—	△6	△3
2,718	4,752	2,128	2,624	3	8	41	27	—	7	9
1,658	2,459	1,051	1,408	—	1	17	34	—	△11	△18
1,679	2,928	1,340	1,588	2	3	29	25	—	5	3
2,592	4,918	2,209	2,709	2	3	23	40	1	△16	△17
2,129	3,910	1,781	2,129	—	1	40	45	2	—	△4
5,288	9,548	4,386	5,162	6	9	58	54	1	1	2
3,831	7,525	3,496	4,029	2	9	49	38	△1	8	3
3,161	6,167	2,862	3,305	1	5	37	32	2	5	3
4,082	8,435	4,015	4,420	4	8	53	48	△2	5	△1
3,685	6,947	3,221	3,726	3	5	53	33	—	19	18
5,362	11,419	5,346	6,073	4	6	51	85	—	△6	△36
2,486	5,254	2,475	2,779	6	5	40	34	1	1	8
2,015	4,397	2,076	2,321	—	2	32	28	—	△2	2
1,848	3,573	1,642	1,931	1	3	28	26	—	△2	—
1,187	2,333	1,030	1,303	2	4	15	18	—	△8	△5
1,088	2,328	1,084	1,244	—	1	15	17	—	△4	△3
1,924	3,190	1,410	1,780	1	2	24	33	3	△4	△7
2,166	4,064	1,781	2,283	5	3	27	20	—	4	9
1,618	2,807	1,264	1,543	4	3	13	12	—	3	2
326	721	277	444	2	1	6	—	—	3	7
1,090	1,778	803	975	—	3	13	13	—	—	△3
1,576	2,722	1,200	1,522	1	1	16	26	—	△6	△10
20,558	40,201	16,973	23,228	12	34	210	251	△6	△45	△69
2,239	4,729	1,569	3,160	—	2	15	27	—	△3	△14
1,760	3,293	1,385	1,908	1	8	31	21	—	5	3
1,691	3,142	1,363	1,779	—	1	14	30	—	△13	△17
2,372	5,206	2,342	2,864	4	1	22	29	—	△6	△4
2,590	5,727	2,607	3,120	2	4	21	12	—	—	7
2,623	5,136	2,242	2,894	1	3	26	21	△9	△5	△6
1,512	2,670	1,027	1,643	—	4	7	14	1	△2	△10
1,752	3,110	1,301	1,809	—	4	33	27	1	4	3
651	1,360	522	838	1	—	8	9	—	△1	—
1,169	1,975	887	1,088	2	2	8	21	—	△11	△13
2,199	3,853	1,728	2,125	1	5	25	40	1	△13	△18
59,197	135,959	64,903	71,056	90	97	666	687	10	21	△18
5,832	12,680	5,842	6,838	6	8	72	64	1	15	7
4,502	10,710	5,204	5,506	3	2	48	48	—	6	1
5,956	12,895	6,283	6,612	12	8	62	64	2	1	4
2,306	4,969	2,299	2,670	7	3	10	27	1	—	△12
3,637	7,180	3,273	3,907	5	5	46	46	—	2	—
3,770	8,666	4,035	4,631	7	6	68	44	—	3	25
4,019	8,687	4,166	4,521	6	11	55	60	—	△8	△10
5,050	12,297	5,978	6,319	5	13	49	51	2	4	△8
7,612	18,521	9,615	8,906	12	8	72	93	1	△10	△16
4,151	10,379	4,915	5,464	7	6	63	70	1	△2	△5
4,855	11,606	5,604	6,002	7	8	47	55	2	4	△7
4,342	11,077	4,838	6,239	9	14	35	38	—	1	△8
3,165	6,292	2,851	3,441	4	5	39	27	—	5	11
41,077	76,620	35,312	41,308	40	69	598	566	6	9	9
1,883	3,140	1,359	1,781	—	9	23	32	—	△8	△18
1,151	2,076	932	1,144	1	3	13	11	1	2	1
1,591	2,932	1,367	1,565	3	—	22	30	—	△1	△5
1,846	3,025	1,393	1,632	2	1	26	17	1	8	11
1,016	1,924	873	1,051	—	4	11	12	—	△3	△5
397	710	352	358	—	—	6	3	—	1	3
1,887	4,295	2,059	2,236	3	2	30	35	—	△2	△4
3,527	7,823	3,638	4,185	10	9	67	38	—	13	30
1,734	3,668	1,764	1,904	—	2	19	28	—	△2	△11
3,503	7,741	3,681	4,060	6	8	37	51	—	△9	△16
2,918	6,479	2,967	3,512	2	4	39	35	1	—	3
1,560	3,120	1,456	1,664	2	2	20	18	—	△1	2
2,434	4,506	2,027	2,479	3	2	19	30	1	△7	△9
2,148	3,466	1,592	1,874	—	3	37	23	—	12	11
2,376	3,834	1,732	2,102	3	2	38	34	—	2	5

61,538	152,457	72,955	79,502	124	89	735	911	14	△24	△127	
40,695	97,251	46,839	50,412	83	54	469	584	4	△35	△82	
3,149	7,413	3,564	3,849	2	7	27	39	—	△11	△17	
4,864	12,410	6,012	6,398	17	5	43	63	—	△6	△8	
3,946	9,612	4,641	4,971	9	8	54	74	—	△11	△19	
4,135	10,120	4,889	5,231	9	4	57	67	—	△6	△5	
2,850	6,607	3,237	3,370	10	3	46	49	—	△4	4	
3,644	8,378	3,960	4,418	3	3	51	41	—	10	10	
4,032	9,396	4,420	4,976	4	5	61	55	—	7	5	
4,842	10,651	5,115	5,536	6	6	33	58	—	△11	△25	
3,160	7,911	3,908	4,003	13	2	44	52	—	—	3	
6,073	14,753	7,093	7,660	10	11	53	86	4	△3	△30	
20,843	55,206	26,116	29,090	41	35	266	327	10	11	△45	
2,674	6,338	3,083	3,255	13	5	40	64	6	4	△10	
3,770	11,744	5,688	6,056	9	8	67	38	—	14	30	
3,444	8,345	3,934	4,411	4	4	36	55	—	△4	△19	
2,810	6,989	3,245	3,744	2	6	36	43	1	2	△10	
2,579	6,463	2,957	3,506	3	5	17	34	—	△4	△19	
2,384	6,071	2,801	3,270	3	3	41	57	—	△2	△16	
3,182	9,256	4,408	4,848	7	4	29	36	3	1	△1	
123,555	283,496	135,849	147,647	199	225	1,529	1,642	12	2	△127	
71,540	167,937	81,378	86,559	120	121	930	972	13	26	△30	
6,180	11,646	6,206	5,440	16	7	55	86	—	△18	△22	
4,286	9,319	4,603	4,716	3	8	43	38	6	5	6	
6,492	12,829	6,105	6,724	9	6	113	73	2	18	45	
3,511	9,102	4,439	4,663	10	4	41	64	2	2	△15	
3,937	11,076	5,418	5,658	9	6	58	46	3	10	18	
2,451	7,405	3,641	3,764	8	1	38	48	—	4	△3	
3,561	10,134	5,107	5,027	13	7	52	46	1	△2	13	
3,490	8,415	4,138	4,277	7	6	91	64	1	11	29	
2,263	6,301	3,055	3,246	5	5	6	32	△1	△7	△27	
2,349	5,747	2,778	2,969	1	4	22	27	1	△4	△7	
1,986	4,770	2,440	2,330	4	2	29	14	—	11	17	
6,353	13,047	6,181	6,866	5	18	76	76	△1	△9	△14	
2,556	6,038	2,971	3,067	4	4	19	43	△1	△7	△25	
3,942	9,395	4,648	4,747	4	6	51	61	—	1	△12	
2,484	5,594	2,414	3,180	1	4	37	18	—	6	16	
1,471	3,428	1,572	1,856	2	2	7	18	—	△1	△11	
2,273	5,139	2,176	2,963	4	4	38	38	—	—	—	
5,693	12,631	5,969	6,662	5	10	88	97	—	8	△14	
2,962	7,381	3,529	3,852	3	3	24	31	1	5	△6	
3,300	8,540	3,988	4,552	7	14	42	52	△1	△7	△18	
29,630	60,987	29,288	31,699	38	59	269	342	△4	△42	△98	
2,387	4,922	2,289	2,633	2	4	29	25	△1	3	1	
7,477	14,123	6,937	7,186	12	13	55	82	△1	4	△29	
9,513	18,964	9,132	9,832	3	15	74	114	△1	△32	△53	
7,516	15,667	7,340	8,327	13	17	66	93	△1	△24	△32	
2,737	7,311	3,590	3,721	8	10	45	28	—	7	15	
22,385	54,572	25,183	29,389	41	45	330	328	3	18	1	
1,304	3,769	1,676	2,093	1	4	17	6	—	4	8	
2,298	5,099	2,186	2,913	2	5	31	28	—	2	—	
2,345	6,462	3,076	3,386	5	5	27	39	1	△6	△11	
2,981	6,228	2,797	3,431	6	4	41	51	2	2	△6	
1,835	4,879	2,347	2,532	3	3	23	24	—	1	△1	
1,404	3,227	1,472	1,755	4	3	29	31	—	6	△1	
1,847	4,624	2,164	2,460	3	4	22	17	—	2	4	
2,692	5,263	2,494	2,769	4	4	38	40	—	△3	△2	
2,845	8,361	3,851	4,510	10	9	61	42	—	9	20	
2,834	6,660	3,120	3,540	3	4	41	50	—	1	△10	

		(a)			(b)			(b)/(a)			
19		411,297	151,928	406,938	95,731	44,225	50,984	27,230	13,551	13,454	67
20		358,623	136,979	388,352	95,294	44,414	50,396	25,497	12,481	12,886	66
20	11	29,461	10,259	31,443	6,285	3,137	3,117	1,898	1,016	878	60
	12	27,922	9,488	29,859	6,171	3,221	2,922	1,664	860	792	56
21	1	26,797	10,401	32,518	10,067	4,992	5,019	1,870	925	938	58
	2	26,493	10,601	35,010	9,357	4,557	4,743	2,062	945	1,104	59
	3	26,631	9,701	39,179	11,037	5,516	5,459	2,754	1,165	1,578	7.0
	4	25,282	9,302	43,064	13,087	6,341	6,687	2,584	1,278	1,296	60
	5	22,247	8,464	42,617	9,104	4,338	4,485	2,186	1,087	1,040	51
	6	21,604	8,565	42,958	9,996	4,858	5,093	2,438	1,122	1,296	57
	7	21,004	9,005	42,495	9,378	4,680	4,647	2,304	1,142	1,152	54
	8	20,489	8,260	42,037	8,808	4,238	4,537	2,099	1,027	1,065	50
	9	21,602	8,570	41,486	9,006	4,269	4,698	2,351	1,150	1,195	57
	10	17,700	9,666	41,922	9,935	4,971	4,919	2,686	1,282	1,392	64
	11

19		29,440	24,872	105,497	19,979	13,861	136,444	98
20		27,454	23,485	98,596	18,770	13,155	133,050	101
20	11	1,779	1,879	8,364	1,531	1,081	9,909	9.2
	12	1,829	1,945	8,460	1,579	1,091	9,026	8.3
21	1	3,045	1,764	8,376	1,662	1,099	15,327	14.0
	2	2,472	2,532	8,852	1,384	1,058	9,788	9.3
	3	2,933	2,463	9,612	1,565	1,027	10,812	10.5
	4	5,230	2,883	10,205	1,583	1,039	10,410	10.0
	5	2,764	3,320	10,727	1,502	1,017	11,563	11.4
	6	2,501	2,265	11,738	1,720	1,018	10,649	10.5
	7	2,638	2,246	11,573	1,940	1,006	10,276	10.2
	8	2,242	2,154	11,395	2,087	1,049	9,869	9.4
	9	2,009	2,066	10,873	2,097	1,039	11,274	10.9
	10	2,784	1,702	9,994	1,983	1,035	10,656	10.3
	11

100

19		3,932,375	5,133,644	258,955	995,174	133,842	6,050,521
20		4,029,941	5,214,980	268,535	1,040,055	109,005	6,090,861
20	11	4,086,364	5,126,848	256,925	1,008,546	110,443	5,986,028
	12	4,029,941	5,214,980	268,535	1,040,055	109,005	6,090,861
21	1	4,013,138	5,176,153	271,092	1,043,123	107,229	6,046,143
	2	4,050,391	5,187,394	271,115	1,037,314	105,810	6,070,706
	3	3,759,934	5,386,993	270,404	1,019,802	104,007	6,081,775
	4	3,809,504	5,293,128	271,339	1,026,933	103,326	6,086,513
	5	3,809,925	5,318,839	274,811	1,030,008	101,803	6,084,180
	6	3,846,841	5,283,375	272,595	1,011,583	100,536	6,149,936
	7	3,890,700	5,291,709	269,809	1,007,863	98,435	6,143,754
	8	3,854,374	5,303,170	268,983	1,005,771	97,692	6,198,092
	9	3,827,713	5,411,522	264,291	1,004,669	96,482	6,223,435
	10	3,813,945	5,300,262	268,652	991,260	95,089	6,209,121
	11	3,864,478	5,344,195	264,547	1,019,083	93,765	6,194,934
19		2,223,310	3,152,053	297,814	140,090	15,826	3,581,321
20		2,270,109	3,267,044	300,460	161,584	13,390	3,634,156
20	11	2,202,883	3,213,939	300,398	159,773	13,472	3,599,680
	12	2,270,109	3,267,044	300,460	161,584	13,390	3,634,156
21	1	2,260,339	3,249,733	298,737	162,896	13,243	3,624,524
	2	2,258,971	3,246,887	297,447	153,266	13,138	3,628,551
	3	2,247,205	3,330,954	292,946	178,073	12,863	3,623,590
	4	2,168,971	3,226,225	289,975	162,974	2,749	3,607,399
	5	2,176,387	3,246,855	291,049	163,782	2,654	3,622,307
	6	2,169,351	3,261,927	290,139	163,357	2,652	3,604,601
	7	2,134,956	3,233,227	288,089	154,926	2,607	3,609,055
	8	2,104,340	3,250,028	288,608	150,017	2,556	3,606,865
	9	2,147,118	3,298,086	288,549	149,249	2,512	3,613,657
	10	2,153,726	3,228,777	288,436	155,235	2,342	3,613,175
	11	2,126,649	3,234,867	286,384	152,971	2,303	3,605,409

		21	21	21	20
		9	10	11	11
5kg) 7)	5kg	1,982	2,007	1,965	2,288
		1,849	1,867	1,876	2,161
1kg		452	458	456	506
		53	50	54	61
		208	210	207	226
		362	376	372	545
		124	145	123	161
		90	86	92	146
		75	68	59	86
		112	124	123	118
		153	164	160	139
		98	100	99	113
3 x 10 6)		204	180	180	224
		303	308	308	318
		889	898	885	841
		273	270	250	249
5)		140	134	133	157
		216	214	209	349
		198	198	200	159
		106	106	106	106
850)	200	2,306	2,360	2,410	2,365
	144	319	364	379	352
1)		263	258	223	312
		217	222	214	231
		163	123	96	195
		1,031	934	673	615
		235	157	124	172
		1,256	1,442	1,230	893
		633	484	473	629
		363	333	319	261
		184	120	109	172
		391	347	370	295
		275	243	237	218
		478	434	494	817
		646	546	489	619
		63	57	71	68
		173	171	171	110
	24	24	24	28	
	100	97	98	97	
	43	42	41	45	
	79	82	83	91	
	163	175	167	179	
	362	479	
	914	461	426	416	
	672	758	617	740	
425		130	102	102	155
		355	342	319	436
1,000		238	243	243	248
1	5)	381	420	424	498
1		194	194	194	220
500m 7)		188	188	178	198
		268	268	268	348
500		400	323	323	298
400	3)	186	177	180	186
4)		180	175	171	168
		88	86	87	107
25		397	402	433	491
		328	263	263	218
100		648	698	698	880
100m		60	66	56	73

		21	21	21	20
		9	10	11	11
2,000m		986	989	972	1,277
		554	554	554	536
33		550	550	550	572
		357	339	339	370
		5,129	5,130	5,150	5,137
		2,138	2,138	2,137	2,120
		8,752	8,752	8,752	8,706
		1,230	1,230	1,230	1,230
		125.44	124.00	124.25	143.76
		5,070	5,070	5,070	5,071
		1,350	1,346	1,334	1,741
		914	914	914	914
7)		87,900	87,900	113,000	89,800
		153,000	144,867	145,833	174,667
		52,350	48,167	48,167	56,467
		...	5,687	5,020	5,035
		2,043	2,043	2,043	2,043
		913	913	880	913
		521	521	452	410
		296	293	293	339
		315	318	313	384
		35,132
	50,242	50,242	46,758	44,442	
	14,588	14,588	14,588	11,725	
	9,305	
	
	14,674	13,553	13,553	13,508	
	4,414	4,248	4,248	3,789	
	8,555	9,350	10,244	8,292	
	
	782	782	782	799	
	8,418	8,418	8,068	9,844	
	632	662	535	585	
	636	636	636	689	
	521	521	521	525	
	15,220	15,220	15,220	20,370	
	11,708	11,708	11,708	11,708	
	2,980	2,980	2,980	3,045	
	202	210	210	229	
	1,110	1,110	1,110	1,101	
44		1,465	1,465	1,442	1,595
		1,963	1,983	1,983	1,997
90		220	220	220	220
		640	640	640	640
	25,155	25,155	23,764	25,186	
	1,793	1,793	1,793	1,791	
	42,757	42,757	42,757	41,765	
	766,615	766,615	766,615	765,584	
	17,412	17,412	17,412	17,412	
1)		94,167	91,467	91,800	108,900
		143	149	149	149
140		1,181	1,181	1,181	1,040
		3,925	3,925	3,925	3,925
	3,373	3,373	3,373	3,933	
	261	256	267	285	
	173	170	165	181	

- 1) 21 ...
- 2) 21 ...
- 3) 21 ...
- 4) 21 ...
- 5) 21 ...
- 6) 21 10 ...
- 7) 21 11 ...

17 =100

	19	20	21	4	5	6	7	8	9	10	11	12
	99.9	100.9	100.5	100.3	100.0	99.5	99.9	100.1	99.8	99.4	99.1	99.1
	101.0	103.7	103.1	102.9	102.2	101.6	103.1	103.2	102.2	101.2	100.7	100.7
	100.0	106.7	105.6	104.4	104.2	103.4	103.4	102.6	102.3	100.6	101.5	101.5
	101.8	101.5	93.8	93.3	91.6	92.5	95.6	93.7	92.4	91.3	91.5	91.5
	102.4	106.9	108.0	107.7	105.9	108.2	108.2	108.6	107.8	107.1	107.9	107.9
	95.9	99.6	103.6	103.9	103.0	101.2	101.9	102.1	103.5	102.1	102.9	102.9
	100.3	103.0	102.8	101.1	96.5	95.2	103.1	106.1	102.7	98.6	95.8	95.8
	108.7	101.8	80.5	93.9	100.2	93.0	98.8	94.6	87.6	86.7	81.4	81.4
	99.2	103.3	110.1	103.8	101.3	101.1	101.8	105.0	102.3	102.0	100.9	100.9
	100.1	104.6	106.6	108.6	109.1	108.0	107.9	108.5	108.9	107.6	106.1	106.1
	100.5	103.9	104.5	104.0	104.4	103.8	104.7	104.2	103.3	103.6	103.3	103.3
	96.0	97.0	95.3	94.2	93.5	93.5	93.9	93.5	92.7	94.1	94.9	94.9
	99.7	102.1	101.1	100.1	99.8	99.7	99.1	99.3	99.9	98.9	98.8	98.8
	103.5	105.3	107.0	107.0	107.0	106.5	106.1	106.1	105.9	105.8	105.7	105.7
	99.0	98.6	98.9	98.9	99.0	99.0	98.7	98.6	98.7	98.7	98.7	98.7
	99.1	98.3	98.6	98.6	98.7	98.7	98.4	98.4	98.4	98.5	98.4	98.4
	98.0	100.7	101.4	101.2	101.0	101.3	101.3	100.5	100.6	100.5	100.4	100.4
	102.1	105.7	109.1	105.5	104.0	102.7	101.9	100.9	100.5	100.6	100.9	100.9
	99.0	101.4	105.7	101.7	100.5	99.7	99.1	98.3	98.1	98.3	98.7	98.7
	105.9	112.2	121.8	114.9	111.5	108.2	106.0	103.5	102.5	102.7	103.4	103.4
	132.4	162.7	116.8	118.1	119.3	119.3	120.5	122.6	122.2	121.1	118.0	118.0
	100.0	100.0	100.0	100.0	100.0	100.0	100.0	100.0	100.0	100.0	100.0	100.0
	94.1	91.2	87.7	88.3	87.9	87.3	87.2	86.8	87.0	86.2	85.7	85.7
	99.8	101.0	103.9	104.0	104.5	97.5	97.4	105.3	107.7	106.8	106.8	106.8
	100.4	100.1	100.4	100.7	100.4	100.3	100.2	100.0	99.7	99.4	98.9	98.9
	100.0	101.3	97.3	97.6	98.0	98.3	98.3	98.4	98.3	97.9	97.9	97.9
	101.5	102.2	103.5	103.5	103.5	103.5	103.5	103.5	103.5	103.5	103.5	103.5
	96.5	96.1	94.8	95.0	94.7	94.3	95.3	94.3	94.2	93.7	93.0	93.0
	102.7	103.0	103.3	103.2	103.0	103.1	103.0	103.2	103.1	102.9	102.8	102.8

	19	20	21	3	4	5	6	7	8	9	10	11
	94	94	96	93	96	95	95	94	92	94	93	93
	3.08	2.94	3.21	3.08	3.04	2.97	2.93	2.86	2.92	2.98	3.04	3.04
	1.22	1.21	1.31	1.31	1.22	1.26	1.37	1.38	1.41	1.40	1.50	1.50
	55.7	59.3	57.2	57.0	57.5	58.1	57.9	58.8	58.6	58.5	56.4	56.4
	288,640	264,268	320,640	305,242	260,663	239,247	274,763	253,796	286,365	289,059	281,491	281,491
	75,153	74,750	74,611	74,153	77,852	74,027	74,205	76,645	75,864	78,967	79,584	79,584
	21,549	11,778	7,766	8,677	11,792	14,053	10,019	10,779	11,597	12,420	11,767	11,767
	20,204	21,605	27,464	22,279	19,771	17,360	17,049	19,141	17,850	18,775	18,419	18,419
	8,446	8,138	5,906	9,494	8,325	10,912	23,505	9,918	12,883	10,633	11,021	11,021
	13,393	10,900	8,691	13,077	12,163	9,544	12,308	7,128	8,865	14,839	18,575	18,575
	13,653	10,978	29,774	6,901	12,779	11,103	11,391	13,837	12,457	10,718	14,130	14,130
	30,472	27,750	32,727	41,948	26,279	26,122	42,605	26,391	53,547	28,798	27,128	27,128
	11,671	13,521	24,789	30,698	8,269	6,240	4,491	6,051	19,585	32,790	17,691	17,691
	30,907	28,297	25,215	37,089	31,747	28,155	24,933	28,336	23,569	31,445	24,599	24,599
	63,194	56,550	83,696	60,927	51,687	41,731	54,256	55,572	50,148	49,675	58,577	58,577
	6,446	6,515	6,374	7,179	5,328	4,118	9,339	6,611	4,543	5,117	7,045	7,045

	19	20	21	3	4	5	6	7	8	9	10	11
	43	39	43	40	43	41	42	41	38	40	42	42
	3.54	3.33	3.51	3.53	3.60	3.47	3.35	3.16	3.09	3.14	3.10	3.10
	1.55	1.58	1.51	1.58	1.62	1.56	1.65	1.68	1.70	1.66	1.62	1.62
	46.2	48.2	48.9	47.8	47.8	47.5	48.2	49.5	49.5	49.6	47.5	47.5
	1,023,824	979,917	920,093	1,000,341	804,166	982,868	979,158	868,873	866,788	911,862	828,560	828,560
	507,855	529,715	416,170	486,421	400,436	599,022	525,103	466,246	404,983	442,713	426,875	426,875
	447,058	372,296	436,180	450,694	332,306	329,193	377,792	327,013	380,901	388,350	314,358	314,358
	68,911	77,906	67,743	63,227	71,424	54,653	76,263	75,615	80,903	80,798	87,326	87,326
	1,023,824	979,917	920,093	1,000,341	804,166	982,868	979,158	868,873	866,788	911,862	828,560	828,560
	418,495	402,280	464,875	448,911	361,861	360,500	408,471	347,189	401,425	374,861	361,000	361,000
	338,825	312,060	395,506	353,862	290,150	275,037	322,472	284,809	336,798	308,492	299,479	299,479
	536,358	505,622	402,908	481,335	390,773	557,847	511,026	436,950	390,905	456,523	410,185	410,185
	68,972	72,015	52,310	70,095	51,532	64,521	59,662	84,734	74,458	80,478	57,375	57,375
	5,681	7,186	6,228	4,733	4,169	5,158	7,988	5,304	4,082	4,645	8,273	8,273
	428,186	439,495	346,801	391,371	328,725	513,559	439,105	403,866	340,356	376,344	365,355	365,355
	89,360	127,435	48,705	37,509	38,575	238,522	116,633	119,057	3,558	67,852	65,876	65,876
	37,856	85,291	67,027	12,766	33,704	200,615	149,906	105,094	32,898	4,403	86,379	86,379
	79.1	71.0	114.0	90.4	88.3	53.6	73.4	70.5	99.0	82.0	82.0	82.0

19		12574	1,334	3,859	2,104	282	307	1,258	22	56	305	143	33
20		12748	1,240	4,018	2,195	323	316	1,248	30	49	316	152	34
20	8	934	91	330	123	24	24	88	3	7	22	12	3
	9	951	87	317	128	34	24	97	2	5	23	16	6
	10	1,017	97	354	170	18	18	100	4	2	37	9	1
	11	1,103	108	360	190	31	24	104	3	1	22	10	2
	12	1,220	124	372	220	40	32	115	3	8	28	13	3
21	1	1,321	128	374	254	36	31	158	1	3	21	25	1
	2	1,071	89	345	175	31	22	96	3	4	24	21	1
	3	1,110	125	314	195	26	28	92	3	4	37	15	1
	4	1,053	111	338	181	21	24	103	4	7	31	15	2
	5	997	88	328	164	19	22	90	3	2	27	11	2
	6	982	91	310	154	26	18	94	2	4	30	8	
	7	992	101	294	156	24	21	112	1	4	19	15	2
	8	945	74	338	142	42	17	79	3	2	18	9	

19		34,265	116	1,263	25,334	906	280	6,366	9,679	103	852	5,583	394	209	2,538
20		32,598	117	1,194	24,515	962	189	5,621	8,457	92	832	5,118	442	114	1,859
20	11	2,832	12	75	2,134	68	25	518	923	8	68	573	33	17	224
	12	2,646	6	97	1,970	83	7	483	938	1	69	624	44	7	193
21	1	2,222	5	85	1,698	61	7	366	452	5	63	254	33	2	95
	2	2,088	13	83	1,582	48	7	355	584	8	58	320	40	3	155
	3	2,453	4	90	1,885	64	9	401	538	5	57	347	23	3	103
	4	2,514	5	97	1,930	73	15	394	482	3	70	267	47	8	87
	5	2,708	14	105	1,959	97	14	519	778	8	71	493	30	8	168
	6	2,544	11	113	1,816	88	18	498	642	8	81	323	28	13	189
	7	2,607	17	96	2,039	56	22	377	585	12	64	329	58	11	111
	8	2,382	10	104	1,832	42	24	370	471	5	50	277	18	19	102
	9	2,699	12	94	2,154	57	19	363	507	7	71	294	35	12	88
	10	2,595	10	90	1,981	53	14	447	872	13	49	607	35	15	153
	11	2,507	14	88	1,895	53	10	447	829	19	46	517	41	7	199

全国及び大都市主要統計

	21			21			21		
	10	11	12	10	11	12	10	11	12
全 国	12,754	12,754	12,753	1000	998	...
札 幌 市	889,474	890,337	890,879	1,904,278	1,904,824	1,905,353	992	992	...
仙 台 市	457,145	457,959	457,959	1,033,515	1,034,334	1,034,701	994	991	...
さいたま市	506,252	507,012	507,315	1,212,281	1,213,348	1,213,859	997	995	...
千 葉 市	401,215	401,857	402,125	955,279	956,161	956,405	992	989	...
東京都区部	4,408,037	4,408,657	4,407,562	8,802,067	8,806,037	8,805,470	994	992	990
川 崎 市	652,609	652,947	652,981	1,409,558	1,410,395	1,410,866	1001	999	...
横 浜 市	1,577,579	1,578,953	1,578,817	3,671,776	3,673,094	3,673,323	1005	1002	...
新 潟 市	309,248	309,591	309,811	812,223	812,573	812,652	989	984	98.6
静 岡 市	281,879	282,103	282,286	717,198	717,178	717,185	101.0	1008	...
浜 松 市	306,036	306,138	305,888	811,397	811,085	810,585
名古屋	1,012,259	1,013,096	1,013,485	2,257,888	2,258,767	2,259,173	1005	1002	...
京 都 市	676,023	676,685	676,891	1,465,816	1,466,042	1,465,736	998	994	99.1
大 阪 市	1,305,154	1,306,299	1,306,826	2,661,700	2,663,096	2,663,167	995	992	99.1
堺 市	342,953	343,340	343,510	837,853	838,177	838,213
神 戸 市	676,547	677,479	677,762	1,536,685	1,537,515	1,537,642	996	991	99.0
岡 山 市	292,573	292,862	293,017	704,189	704,665	704,901	1006	1001	...
広 島 市	511,220	511,533	511,649	1,170,642	1,171,132	1,171,406	1005	1001	...
北 九 州	429,194	429,667	429,807	982,805	983,080	983,083	1000	997	...
福 岡 市	696,011	697,420	697,800	1,450,838	1,452,530	1,453,208	994	989	...

平成21年中の人口動態について

平成21年中の京都市の人口動態をみますと、世帯数は4,374世帯の増加となった一方、人口は2,290人の減少となりました。人口の減少幅は前年(1,508人減)と比べて拡大しました。

自然動態をみますと、出生は11,643人(前年に比べて264人減)、死亡は13,169人(同280人増)で、平成16年以降6年連続で死亡数が出生数を上回っています。

社会動態のうち、市外との転入出数をみますと、転入は49,219人(同1,035人減)、転出は50,459人(同1,260人減)となり、転入出共に引き続き減少傾向にあります。

行政区別に人口動態をみますと、人口が増加しているのは中京区、下京区、南区の3行政区です。また、山科区、西京区、伏見区では自然動態が、上京区、中京区、下京区、南区では社会動態が増加となっています。

行政区別に、世帯数の増減をみますと、北区と東山区を除く9行政区で増加となっています。

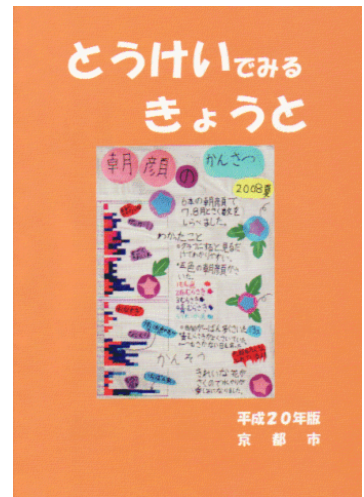
京都市	△2,290	△1,526	11,643	13,169	△764	107,192	26,824	31,149	8,242	40,977	
男	△1,239	△766	5,989	6,755	△473	54,276	13,045	15,574	4,218	21,439	
女	△1,051	△760	5,654	6,414	△291	52,916	13,779	15,575	4,024	19,538	
北区	△667	△334	800	1,134	△333	7,451	1,658	2,605	352	2,836	
上京区	△143	△409	509	918	266	6,954	1,030	2,509	462	2,953	
左京区	△427	△373	1,198	1,571	△54	13,074	3,497	3,098	559	5,920	
中京区	568	△185	764	949	753	9,505	1,516	3,624	582	3,783	
東山区	△529	△378	192	570	△151	3,076	407	1,153	160	1,356	
山科区	△53	8	1,122	1,114	△61	9,017	3,062	2,280	500	3,175	
下京区	365	△210	610	820	575	8,498	1,318	3,118	589	3,473	
南区	113	△35	905	940	148	7,373	1,370	2,498	673	2,832	
右京区	△269	△101	1,627	1,728	△168	12,780	3,501	4,030	886	4,363	
西京区	△796	354	1,420	1,066	△1,150	9,386	2,681	2,300	1,011	3,394	
本所	△154	354	1,027	673	△508	6,629	1,744	1,727	604	2,554	
洛西支所	△642	—	393	393	△642	2,757	937	573	407	840	
伏見区	△452	137	2,496	2,359	△589	20,078	6,784	3,934	2,468	6,892	
本所	128	301	1,573	1,272	△173	11,655	3,935	2,044	1,607	4,069	
深草支所	△563	△103	443	546	△460	4,833	1,399	989	477	1,968	
醍醐支所	△17	△61	480	541	44	3,590	1,450	901	384	855	

京都市	108,860	27,293	31,108	8,567	41,892	904	1,832	928	4,374	72,958	68,584
男	55,238	13,251	15,428	4,406	22,153	489	1,033	544			
女	53,622	14,042	15,680	4,161	19,739	415	799	384			
北区	7,824	1,688	2,757	443	2,936	40	102	62	△43	4,894	4,937
上京区	6,718	1,043	2,506	308	2,861	30	97	67	294	5,124	4,830
左京区	13,245	3,558	3,339	440	5,908	117	180	63	256	9,050	8,794
中京区	8,839	1,544	3,408	468	3,419	87	149	62	785	6,854	6,069
東山区	3,204	416	1,279	171	1,338	△23	52	75	△127	2,355	2,482
山科区	9,178	3,085	2,113	499	3,481	100	154	54	798	6,255	5,457
下京区	7,915	1,336	2,980	443	3,156	△8	82	90	531	6,237	5,706
南区	7,369	1,434	2,350	712	2,873	144	226	82	588	5,318	4,730
右京区	13,156	3,590	3,912	939	4,715	208	323	115	112	8,500	8,388
西京区	10,640	2,730	2,641	1,265	4,004	104	138	34	320	5,354	5,034
本所	7,200	1,731	1,845	765	2,859	63	87	24	254	3,951	3,697
洛西	3,440	999	796	500	1,145	41	51	10	66	1,403	1,337
伏見区	20,772	6,869	3,823	2,879	7,201	105	329	224	860	13,017	12,157
本所	11,866	3,956	1,792	1,951	4,167	38	183	145	622	7,359	6,737
深草	5,341	1,502	1,199	527	2,113	48	85	37	10	3,595	3,585
醍醐	3,565	1,411	832	401	921	19	61	42	228	2,063	1,835

注) 表の説明は、9ページを参照してください。

2	△3,635	3,712	13,957	10,245	△7,347	120,778	54,316	127,604	61,447	△521
3	△4,257	3,213	13,751	10,538	△7,470	114,293	54,469	122,052	62,388	289
4	△2,576	2,846	13,363	10,517	△5,422	110,392	53,265	116,501	59,416	687
5	△2,469	2,397	13,473	11,076	△4,866	111,416	53,404	116,845	58,947	563
6	△4,892	1,868	12,979	11,111	△6,760	115,510	53,152	122,640	60,414	370
7	△3,364	2,885	13,729	10,844	△6,249	120,795	53,415	127,582	60,315	538
8	322	1,847	12,963	11,116	△1,525	123,403	56,614	125,562	58,941	634
9	485	2,800	13,503	10,703	△2,315	125,775	55,096	128,842	58,221	752
10	△1,876	2,138	13,257	11,119	△4,014	119,043	53,403	123,845	58,078	788
11	△673	1,988	13,419	11,431	△2,661	119,615	54,202	123,098	57,467	822
12	△1,511	1,455	13,188	11,733	△2,966	120,663	52,700	124,556	56,422	927
13	△73	1,738	13,285	11,547	△1,811	120,213	53,497	123,205	56,272	1,181
14	197	1,512	12,751	11,239	△1,315	121,005	54,325	123,520	56,337	1,200
15	△1,175	1,216	12,609	11,393	△2,391	117,860	52,968	121,514	56,079	1,263
16	△1,537	582	12,284	11,702	△2,119	119,181	52,971	122,856	55,933	1,556
17	△1,700	△32	12,057	12,089	△1,668	114,295	52,281	117,330	54,342	1,367
18	△962	△786	11,790	12,576	△176	111,313	51,291	112,944	52,559	1,455
19	△2,260	△608	12,095	12,703	△1,652	111,331	51,612	114,150	53,902	1,167
20	△3,318	△1,108	11,789	12,897	△2,210	107,227	50,406	110,886	53,386	1,449
21	△1,508	△982	11,907	12,889	△526	106,596	50,254	108,310	51,719	1,188
	△2,290	△1,526	11,643	13,169	△764	107,192	49,219	108,860	50,459	904
2	△2,325	1,843	7,233	5,390	△4,168	63,234	29,697	67,040	33,657	△362
3	△2,723	1,516	7,003	5,487	△4,239	60,302	29,776	64,715	34,284	174
4	△1,860	1,380	6,826	5,446	△3,240	58,568	29,493	62,152	33,075	344
5	△1,651	1,165	6,932	5,767	△2,816	58,446	29,420	61,543	32,573	281
6	△2,950	869	6,618	5,749	△3,819	59,934	29,107	63,927	33,173	174
7	△2,113	1,583	7,103	5,520	△3,696	62,507	29,095	66,486	33,119	283
8	△272	884	6,741	5,857	△1,156	63,454	30,741	64,946	32,327	336
9	10	1,457	6,977	5,520	△1,447	64,634	29,970	66,500	31,867	419
10	△1,590	1,025	6,775	5,750	△2,615	60,987	28,689	63,999	31,636	397
11	△1,377	854	6,832	5,978	△2,231	60,891	28,915	63,582	31,529	460
12	△1,471	773	6,831	6,058	△2,244	61,063	27,809	63,820	30,491	513
13	△803	782	6,846	6,064	△1,585	60,666	28,093	62,853	30,239	602
14	△678	711	6,587	5,876	△1,389	60,933	28,167	62,994	30,018	672
15	△1,311	520	6,501	5,981	△1,831	59,326	27,537	61,809	29,803	652
16	△1,703	115	6,233	6,118	△1,818	59,848	27,377	62,446	29,598	780
17	△1,744	△112	6,083	6,195	△1,632	57,208	26,756	59,504	28,554	664
18	△1,084	△418	6,012	6,430	△666	55,948	26,444	57,359	27,685	745
19	△1,739	△222	6,245	6,467	△1,517	55,926	26,522	58,080	28,384	637
20	△2,383	△585	6,031	6,616	△1,798	54,030	26,166	56,574	28,323	746
21	△1,472	△605	6,047	6,652	△867	53,791	25,888	55,320	27,293	662
	△1,239	△766	5,989	6,755	△473	54,276	25,657	55,238	26,559	489
2	△1,310	1,869	6,724	4,855	△3,179	57,544	24,619	60,564	27,790	△159
3	△1,534	1,697	6,748	5,051	△3,231	53,991	24,693	57,337	28,104	115
4	△716	1,466	6,537	5,071	△2,182	51,824	23,772	54,349	26,341	343
5	△818	1,232	6,541	5,309	△2,050	52,970	23,984	55,302	26,374	282
6	△1,942	999	6,361	5,362	△2,941	55,576	24,045	58,713	27,241	196
7	△1,251	1,302	6,626	5,324	△2,553	58,288	24,320	61,096	27,196	255
8	594	963	6,222	5,259	△369	59,949	25,873	60,616	26,614	298
9	475	1,343	6,526	5,183	△868	61,141	25,126	62,342	26,354	333
10	△286	1,113	6,482	5,369	△1,399	58,056	24,714	59,846	26,442	391
11	704	1,134	6,587	5,453	△430	58,724	25,287	59,516	25,938	362
12	△40	682	6,357	5,675	△722	59,600	24,891	60,736	25,931	414
13	730	956	6,439	5,483	△226	59,547	25,404	60,352	26,033	579
14	875	801	6,164	5,363	74	60,072	26,158	60,526	26,319	528
15	136	696	6,108	5,412	△560	58,534	25,431	59,705	26,276	611
16	166	467	6,051	5,584	△301	59,333	25,594	60,410	26,335	776
17	44	80	5,974	5,894	△36	57,087	25,525	57,826	25,788	703
18	122	△368	5,778	6,146	490	55,365	24,847	55,585	24,874	710
19	△521	△386	5,850	6,236	△135	55,405	25,090	56,070	25,518	530
20	△935	△523	5,758	6,281	△412	53,197	24,240	54,312	25,063	703
21	△36	△377	5,860	6,237	341	52,805	24,366	52,990	24,426	526
	△1,051	△760	5,654	6,414	△291	52,916	23,562	53,622	23,900	415

統計からみえてくる 京都の未来。



京都市の統計刊行物

京都市統計書 (平成20年版)

京都市の人口、経済、文化・観光、福祉、教育など、主要指標を含めて15章からなる諸統計を広範囲にわたって編集。毎年刊行。
A4判383ページ 頒布価格900円 円340円



とうけいでみるきょうと (平成20年版)

市勢に関する基礎的な統計資料を豊富なカラー図版とやさしい解説つきで掲載。教材等にも最適。毎年刊行。
A5判61ページ 頒布価格200円 円180円



京都市の推計人口 —平成19年10月～平成20年10月—

毎月公表している推計人口の概要をまとめたもの。年齢別も掲載。毎年刊行。
A4判96ページ 頒布価格500円 円210円



京都市の住民基本台帳人口 (平成20年版)

京都市の住民基本台帳に登録されている住民票を基に、人口及び世帯数の推移を町別に集計。毎年刊行。
A4判104ページ 頒布価格600円 円290円



国勢調査による町別人口

平成17年国勢調査の世帯名簿に基づく世帯数、男女別人口(概数)を行政区別、国勢統計区別、公称町別別に集計。
A4判78ページ 頒布価格400円 円290円



京都市の人口 —平成17年国勢調査結果—

平成17年国勢調査による京都市分の結果のうち、国勢統計区別の年齢・男女別人口、公称町別人口及び世帯数等を掲載。
A4判356ページ 頒布価格600円 円340円



京都市の市民経済計算 —平成18年度推計結果—

市民経済の循環と構造を生産、所得、支出の3面から推計。毎年刊行。
A4判68ページ 頒布価格600円 円210円



京都市の事業所・企業 —平成18年調査結果—

個人経営の農林漁業等を除くすべての事業所を対象として行われる事業所・企業統計調査の結果で、京都の事業所を地域別、産業別、経営組織及び規模別等に集計。5年ごとに刊行。
A4判258ページ 頒布価格900円 円340円



京都市の工業 —平成19年工業統計調査結果報告—

製造業を営む事業所を対象として毎年行われる工業統計調査の結果で、京都市の製造業における事業所数、従業者数、製造・出荷額等を産業別、行政区別、従業者規模別等に集計。毎年刊行。
A4判74ページ 頒布価格600円 円210円



京都市の商業 —平成19年商業統計調査結果報告—

卸売・小売業を営む事業所を対象として行われる商業統計調査の結果で、京都市の事業所数、従業者数、販売額等を行政区別、業種別、従業者規模別等に集計。5年ごとに刊行。
A4判136ページ 頒布価格400円 円290円



京都市地域統計要覧 (平成20年版)

国勢統計区別に、国勢調査、事業所・企業、商業、工業の各統計調査等の結果を掲載。5年ごとに刊行。
A4判272ページ 頒布価格700円 円340円



大都市比較統計年表 (平成19年版)

大都市(東京都区部及び政令指定都市)の市勢及び行政の基礎的な統計資料を比較できるよう編集。大都市統計協議会編。毎年刊行。
A4判419ページ 頒布価格600円 円340円



マークのある本は、インターネットホームページ <http://www.city.kyoto.jp/sogo/toukei/> から、統計表データなどをダウンロードできます。

閲覧・販売に関するお問い合わせは・・・京都市 情報公開コーナー (でんわ) 075-222-3215 FAX 075-222-4027)へ
内容、その他に関するお問い合わせは・・・京都市 情報統括担当 (でんわ) 075-222-3216 FAX 075-222-3218)へ