

# 京都市統計情報 <電子版>

## (平成20年11月号)

京都市総合企画局情報化推進室  
情報統計課

### もくじ

行政区別主要統計 (婚姻, 離婚, 交通事故, 火災など)	1	Ⅲ 産業・物価・家計	
京都市主要統計 (主要な項目の月次統計表)	2	6 業態別銀行預貸金	14
京都市関連経済指標 (経済指標となる項目の統計表とグラフ)	6	7 市内の小売物価	15
京都市定期統計資料		8 消費者物価指数	16
Ⅰ 推計人口		9 1世帯当たり平均1か月間の消費支出金額	16
1 世帯数及び人口の推移	8	10 勤労者世帯1か月間の収入と支出	16
2 人口動態	9	Ⅳ その他	
3 国勢統計区別世帯数及び人口	10	11 主要死因別死亡数	17
Ⅱ 労働		12 犯罪発生検挙状況	17
4 職業紹介状況	14	全国及び大都市主要統計 (世帯数, 人口, 消費者物価指数)	17
5 雇用保険受給状況	14	統計トピック 平成19年京都市の合計特殊出生率	18

### ご利用に当たって

各統計表の数値は、特に注記のない限り京都市に関する計数です。  
統計表中の符号の用法は、次のとおりです。  
( $\gamma$ ) 訂正值 (…) 不詳又は資料なし ( $\rho$ ) 速報値 (O) 単位未満 (ー) 該当数値なし又は増減なし  
数字に変更等があった場合は、 $\gamma$ の符号を記して訂正してあります。速報などによる暫定数値には $\rho$ を記し、次月以降で確定値に変更します。  
この統計情報は、京都市インターネットホームページからPDF形式でダウンロードしてご利用いただくことができます。

## 行政区別主要統計

	面積 a)	推計人口 b)			婚姻 c)	離婚 c)	交通事故 発生件数 d)	火災 発生件数 e)	新設住宅 着工戸数 f)	
		世帯数	人							
			総数	男						女
	19年10月	平成20年11月 1日現在			平成20年 9月中			20年 8月中		
京都市	km <sup>2</sup>	世帯	人	人	件	件	件	件	戸	
827.90	672,203	1,467,811	697,880	769,931	626	242	722	11	1,237	
北区	94.92	56,373	122,266	58,545	63,721	31	11	40	2	103
上京区	7.11	42,864	82,625	38,391	44,234	32	16	19	—	99
左京区	246.88	80,912	167,202	81,175	86,027	69	25	51	3	103
中京区	7.38	53,770	103,600	47,468	56,132	66	15	54	1	250
東山区	7.46	20,672	40,818	17,238	23,580	31	4	32	—	68
山科区	28.78	58,371	136,020	64,855	71,165	44	32	75	—	92
下京区	6.82	40,530	76,226	35,185	41,041	57	13	53	—	122
南区	15.78	44,900	98,690	49,180	49,510	39	22	93	1	146
右京区	291.95	89,981	203,031	96,131	106,900	86	30	81	—	42
西京区	59.20	61,220	153,419	73,481	79,938	67	22	74	—	105
本所	22.149	40,453	97,537	47,017	50,520	53	15	…	—	…
洛西	37.051	20,767	55,882	26,464	29,418	14	7	…	—	…
伏見区	61.62	122,610	283,914	136,231	147,683	104	52	150	4	107
本所	34.509	70,850	167,690	81,361	86,329	62	33	…	3	…
深草	9.195	29,631	61,597	29,619	31,978	26	12	…	—	…
醍醐	17.916	22,129	54,627	25,251	29,376	16	7	…	1	…

資料: a) 国土交通省国土地理院, 本所支所別の数値は、総合企画局情報化推進室情報統計課で作成  
b) 総合企画局情報化推進室情報統計課 c) 保健福祉局保健福祉部保健福祉総務課 届出受理件数  
d) 京都府警察本部 人身事故のみで、名神高速道路での事故は含みません。  
e) 消防局警防部警防計画課 f) 財団法人建設物価調査会「月刊住宅着工統計」

# 京 都 市 主

項目	推計人口 1)		人口動態 2)						有効求人倍率 3)	鉱工業生産指数(総合) a) 4)
	世帯数	人口	出生	死亡	転入(市外から)	転出(市外へ)	婚姻	離婚		
単位基準 年月	各年10月1日, 各月1日 世帯]	各年10月1日, 各月1日 人	人	人	人	人	件	件	倍	平成17年 平均=100
<b>18年</b>	<b>660,638</b>	<b>1,472,511</b>	<b>12,095</b>	<b>12,703</b>	<b>51,612</b>	<b>53,902</b>	<b>9,249</b>	<b>3,154</b>	<b>1.12</b>	<b>106.7</b>
<b>19年</b>	<b>665,348</b>	<b>1,468,588</b>	<b>11,789</b>	<b>12,897</b>	<b>50,406</b>	<b>53,386</b>	<b>9,101</b>	<b>3,072</b>	<b>1.01</b>	<b>106.9</b>
19年 9月	665,049	1,468,792	937	927	3,394	3,625	640	236	0.98	115.3
10月	665,348	1,468,588	1,099	1,096	4,511	3,583	773	263	1.00	118.0
11月	666,663	1,469,520	1,023	1,051	2,781	3,059	1,059	236	0.99	119.0
12月	666,814	1,469,242	917	1,052	2,918	3,216	787	267	0.99	117.6
20年 1月	666,766	1,468,906	1,040	1,341	2,768	3,277	615	258	0.99	100.4
2月	666,596	1,468,158	1,008	1,144	3,194	4,049	776	232	1.06	109.4
3月	666,224	1,467,211	940	1,143	9,536	11,686	912	287	1.02	118.5
4月	666,636	1,464,990	929	1,080	8,820	5,716	795	258	0.90	104.9
5月	670,123	1,468,065	1,026	1,057	3,188	3,516	795	239	0.86	102.5
6月	670,331	1,467,805	937	993	2,878	3,153	728	242	0.84	109.9
7月	670,487	1,467,573	1,028	1,029	3,324	3,492	736	263	0.85	112.6
8月	670,797	1,467,497	995	919	3,250	3,513	710	225	0.88	96.6
9月	670,844	1,467,355	1,030	1,019	3,769	3,834	626	242	...	...

資料: 1) 総合企画局情報化推進室情報統計課 2) 出生、死亡、転入及び転出は総合企画局情報化推進室情報統計課、婚姻及び離婚は保健福祉局保健福祉部保健福祉総務課 3) 京都労働局の資料から総合企画局情報化推進室情報統計課が計算したもの 4) 京都府政策企画部調査統計課 a) 京都府の数値で指数は原指数

項目	倉庫貨物移動高(続き) 7)				百貨店販売額 8)	消費者物価指数 9)	消費支出(勤労者世帯) 10)	手形交換状況 11)		
	出庫高		在庫高					枚数	金額	交換差額
	数量	金額	数量	金額	1,000枚	億円	億円			
単位基準 年月	1,000ト	100万円	各年月末 1,000ト	各年月末 100万円	100万円	平成17年 平均=100	円	1,000枚	億円	億円
<b>18年</b>	<b>904</b>	<b>269,868</b>	<b>154</b>	<b>51,133</b>	<b>320,180</b>	<b>99.9</b>	<b>310,376</b>	<b>3,855</b>	<b>60,599</b>	<b>17,957</b>
<b>19年</b>	<b>847</b>	<b>267,985</b>	<b>127</b>	<b>46,040</b>	<b>299,194</b>	<b>99.9</b>	<b>338,825</b>	<b>3,476</b>	<b>62,496</b>	<b>21,488</b>
19年 9月	64	24,654	130	47,809	21,078	100.1	314,781	243	4,170	1,578
10月	66	21,786	137	47,992	23,877	100.4	275,529	301	5,038	1,671
11月	72	21,630	135	47,151	26,976	99.9	276,165	274	4,646	1,622
12月	76	23,743	127	46,040	32,264	100.0	384,377	286	5,631	1,657
20年 1月	54	17,958	129	46,859	26,152	99.8	303,590	283	4,679	1,364
2月	59	19,547	129	46,733	19,875	99.6	330,358	260	4,474	1,466
3月	66	21,349	127	45,387	24,959	99.9	312,127	265	5,544	2,038
4月	65	20,367	128	45,393	21,895	100.4	342,716	267	4,915	1,701
5月	60	19,031	131	45,597	22,246	100.8	275,100	245	4,361	1,829
6月	66	19,943	128	43,851	22,062	101.0	292,239	284	5,691	2,268
7月	65	19,130	130	43,480	26,658	101.1	316,067	299	3,893	1,154
8月	60	16,799	127	42,892	20,203	101.6	299,299	226	3,444	1,137
9月	65	18,632	125	43,728	...	101.8	362,084	265	4,475	1,524

資料: 8) 経済産業省「商業販売統計月報」 9) 京都府政策企画部調査統計課 10) 総務省統計局「家計調査報告」 11) 京都銀行協会。京都銀行協会が設置、運営する京都手形交換所におけるもので、京都市外の府内の一部を含む。

項目	新設住宅着工戸数 18)	文化・観光施設の利用状況(京都市の施設)													
		歴史資料館 観覧人員 19)		美術館 観覧人員 20)		考古資料館 観覧人員 21)		動物園 入園者数 22)		二条城 入城者数 23)		京都館利用者数 24)		京都コンサートホール 入場者数 25)	
		年度	人	年度	人	年度	人	年度	人	年度	人	第一ホール	第二ホール	大ホール	小ホール
		年月	戸	人	人	人	人	人	人	人	人	人	人	人	人
<b>18年</b>	<b>15,960</b>	<b>13,968</b>	<b>768,510</b>	<b>19,837</b>	<b>690,515</b>	<b>1,386,157</b>	<b>338,080</b>	<b>126,688</b>	<b>193,572</b>	<b>42,224</b>					
<b>19年</b>	<b>13,527</b>	<b>19,045</b>	<b>911,526</b>	<b>20,355</b>	<b>742,331</b>	<b>1,396,345</b>	<b>334,327</b>	<b>115,737</b>	<b>193,004</b>	<b>43,704</b>					
19年 9月	728	2,024	161,792	1,799	62,893	103,574	25,775	12,798	14,523	4,237					
10月	479	1,668	77,455	1,378	99,935	152,571	31,935	17,528	16,719	5,607					
11月	585	1,419	50,358	1,996	79,576	145,435	38,932	8,963	14,540	3,646					
12月	1,009	1,107	34,486	1,294	32,416	56,177	22,025	9,197	21,902	2,853					
20年 1月	416	1,035	55,466	1,379	34,813	55,383	22,820	6,884	29,190	2,013					
2月	620	1,339	41,583	2,235	25,567	67,018	27,320	8,588	17,480	2,335					
3月	772	1,426	56,004	2,472	80,589	154,918	31,540	10,442	15,155	4,127					
4月	1,319	1,431	55,748	2,009	96,338	239,016	19,096	2,870	8,713	3,366					
5月	576	1,301	28,559	2,020	105,013	198,389	13,225	8,895	12,305	3,231					
6月	1,060	1,091	20,574	2,188	38,449	137,551	35,420	12,954	14,332	2,785					
7月	994	1,762	47,967	1,488	29,202	74,592	37,425	8,701	14,755	3,719					
8月	1,237	1,315	39,364	1,552	35,814	97,102	20,470	7,800	14,898	2,795					
9月	945	1,307	83,664	1,724	58,792	108,142	29,245	12,572	15,703	3,070					

資料: 18) 財団法人建設物価調査会「月刊住宅着工統計」 19) 歴史資料館 20) 美術館 21) 文化市民局文化芸術都市推進室文化財保護課 22) 動物園 23) 元離宮二条城事務所 24), 25) 京都市音楽芸術文化振興財団

# 要 統 計

京都市主要統計

西 陣 織 物 生 産 状 況 5)						JR貨物運輸状況 6)		倉庫貨物移動高 7)		項 目
事業所数	在 籍 従業者数	着 尺 出 荷 高		帯 出 荷 高		発 送	到 着	入 庫 高		
		数 量	金 額	数 量	金 額			数 量	金 額	
各年月末 事業所	各年月末 人	1,000反	100万円	1,000本	100万円	トン	トン	1,000トン	100万円	単位基準 年月
162	1,890	110	2,430	610	25,744	220,431	274,353	909	270,101	18年
158	1,795	96	2,055	545	21,944	224,873	270,866	820	262,892	19年
159	1,810	8	164	36	1,323	17,706	24,339	61	23,754	19年 9月
158	1,808	8	172	41	1,783	18,700	27,021	73	21,968	10月
158	1,811	6	131	53	2,027	17,162	24,800	70	20,789	11月
158	1,795	9	174	42	1,741	18,726	25,564	68	22,633	12月
158	1,777	6	132	41	1,472	18,300	19,029	57	18,776	20年 1月
158	1,771	6	126	50	1,703	17,943	23,008	59	19,421	2月
158	1,767	9	200	39	1,558	20,595	25,740	63	20,003	3月
158	1,769	7	165	51	1,900	21,158	22,005	66	20,373	4月
158	1,765	6	139	39	1,402	16,098	19,460	63	19,235	5月
158	1,750	6	130	31	1,234	17,671	20,386	63	18,197	6月
158	1,740	5	118	34	1,348	17,780	23,335	67	18,758	7月
158	1,692	6	125	30	1,449	16,695	22,960	58	16,211	8月
158	1,529	5	123	28	1,255	18,567	26,930	63	19,468	9月

資料：5) 京都府政策企画部調査統計課。従業者10人以上の事業所は全数、9人以下の事業所は標本調査

6) ジェイアール貨物・関西ロジスティクス。梅小路駅の取扱いの有貨貨物に関するもの 7) 京都倉庫協会

全国銀行諸勘定 12)		銀行券発行還収高 13)		中央卸売市場の 取扱状況 14)		現金給与 総額 a)	実質賃金 指数 a)	企業倒産 17)		項 目
預 金	貸 出 金	発 行 高	還 収 高	第一市場	第二市場			15)	16)	
全国銀行、各年月末 億円	億円	億円	億円	入荷重量 トン	販売重量 トン	円	平成17年 平均=100			
82,364	49,352	14,121	12,135	374,720	4,586	314,986	99.1	415	270,398	18年
84,207	47,891	13,474	11,233	365,896	5,023	315,173	99.0	327	69,833	19年
82,924	48,169	842	782	31,258	361	259,213	81.2	18	1,855	19年 9月
83,048	46,948	994	945	33,320	431	262,967	82.1	35	15,206	10月
84,983	47,345	987	913	30,783	527	275,292	86.3	15	1,328	11月
84,207	47,891	2,148	600	35,308	611	568,617	178.2	26	1,871	12月
85,369	47,160	695	1,513	25,676	336	262,973	82.5	23	3,723	20年 1月
84,985	46,910	1,122	763	27,525	366	257,678	81.2	32	2,342	2月
85,350	48,328	1,028	795	29,664	425	274,833	86.2	43	1,386	3月
84,651	47,772	1,278	939	28,890	445	269,088	84.0	30	2,729	4月
84,467	48,033	989	1,043	30,246	384	259,104	80.4	25	1,575	5月
84,173	48,219	1,222	678	28,403	423	418,456	129.5	29	4,270	6月
84,494	48,077	1,287	826	30,081	442	351,604	108.8	37	2,600	7月
85,337	47,890	1,100	710	29,785	433	268,540	82.7	23	4,390	8月
86,015	48,436	1,087	839	31,786	416	...	...	24	4,317	9月

資料：12) 京都銀行協会。京都銀行協会の社員銀行のうち市内にある店舗に関するもので、預金には納税準備金、非居住者円預金が含まれる。

13) 日本銀行京都支店 14) 中央卸売市場第一市場、第二市場。第一市場の数値は、第一市場における生鮮食品の入荷量

15)、16) 京都府政策企画部調査統計課「毎月勤労統計調査」a) 京都府の数値で、従業者5人以上の事業所

17) 東京商エリサーチ京都支社

文化・観光施設の利用状況(京都市の施設)(続き)										項 目
北文化会館 利用者数 26)		東部文化会館 利用者数 27)		右京ふれあい文化会館 利用者数 28)		西文化会館ウエスティ 利用者数 29)		呉竹文化センター 利用者数 30)		
ホ ー ル	創造活動室	ホ ー ル	創造活動室	ホ ー ル	創造活動室	ホ ー ル	創造活動室	ホ ー ル	創造活動室	
人	人	人	人	人	人	人	人	人	人	単位基準 年月
34,569	18,947	50,714	26,346	36,888	31,034	35,292	24,880	50,766	21,530	18年
34,342	19,698	42,046	21,692	30,754	27,784	31,332	23,290	45,375	22,374	19年
3,210	1,641	3,754	1,572	1,312	1,151	4,017	1,636	4,144	2,191	19年 9月
3,750	1,471	5,270	1,793	2,780	9,456	1,876	1,464	3,870	1,372	10月
2,712	1,449	4,414	1,699	3,960	1,810	3,057	3,870	5,055	1,515	11月
2,635	1,491	5,825	1,723	2,845	1,214	2,944	2,256	5,360	1,736	12月
2,645	1,219	2,741	1,676	999	3,000	2,340	4,197	2,185	2,718	20年 1月
2,815	2,540	4,972	2,631	3,595	3,148	4,530	2,473	2,995	2,551	2月
3,230	1,975	5,816	2,543	4,614	1,957	3,859	3,431	7,030	1,702	3月
960	1,938	2,250	940	4,320	1,734	1,940	1,636	4,444	1,999	4月
1,640	1,585	1,375	1,010	2,450	1,647	1,240	1,708	2,326	1,427	5月
2,720	1,520	1,760	1,464	2,110	1,329	2,523	1,621	3,775	1,871	6月
1,531	1,529	6,000	2,405	2,966	1,587	3,022	1,889	5,987	1,910	7月
2,335	1,400	2,557	880	2,132	1,302	1,183	1,108	2,606	1,718	8月
1,522	1,360	4,210	1,628	2,205	1,330	3,508	1,617	5,740	1,851	9月

資料：26)~30) 京都市音楽芸術文化振興財団

項目	文化・観光施設の利用状況（京都市の施設）（続き）										
	アバンティホール 31)		国際交流会館 32)	醍醐交流会館ホール利用者数 33)	男女共同参画センター 34)		青少年活動センター 35)	大学のまち交流センター 36)	青少年科学センター 37)	市立図書館 38)	
	来館者数	図書情報室貸出者数	センター利用者数 35)	入館者数 36)	入場者数 37)	貸出冊数	貸出人員				
単位基準	人	人	年度	年度	年度	年度	年度	年度	年度	年度	
年月	人	人	人	人	人	人	人	人	冊	人	
18年	42,510	233,304	36,650	395,922	16,078	387,624	523,453	92,328	6,205,697	1,595,899	
19年	37,132	243,695	39,160	480,806	12,986	395,739	496,165	94,842	6,407,149	1,659,429	
19年 9月	3,781	18,492	5,530	42,548	1,216	35,145	51,526	8,701	503,735	121,398	
10月	3,584	21,793	3,210	44,052	1,128	33,306	44,764	7,765	491,688	128,327	
11月	4,498	35,582	3,930	41,356	966	36,227	38,692	6,204	515,699	137,145	
12月	3,407	17,584	3,060	35,398	878	30,877	33,855	3,765	494,108	125,577	
20年 1月	1,930	13,599	3,910	33,251	934	29,968	27,975	5,015	498,186	130,263	
2月	2,623	16,338	3,440	37,236	1,009	34,741	36,873	5,852	531,152	140,928	
3月	2,404	20,912	4,590	40,425	1,029	36,794	40,692	8,585	588,594	155,498	
4月	2,487	32,075	2,380	37,285	1,033	26,856	35,648	4,658	494,542	132,299	
5月	1,472	20,592	1,710	43,641	1,194	30,219	41,547	8,079	552,291	148,562	
6月	2,824	23,571	2,960	43,481	1,211	34,725	43,736	8,778	559,075	150,963	
7月	3,375	20,234	3,270	42,837	1,341	34,551	43,372	9,890	657,336	180,416	
8月	2,930	14,654	3,380	40,725	1,390	39,370	40,020	19,350	717,734	195,709	
9月	4,027	20,546	4,730	42,114	1,404	33,975	46,185	6,824	602,400	168,457	

資料：31)京都市音楽芸術文化振興財団 32)総務局国際化推進室 33)都市計画局都市企画部都市総務課 34)文化市民局共同参画社会推進部男女共同参画推進課 35)財団法人京都市ユースサービス協会。市内の7箇所の利用者の合計 36)京都市大学のまち交流センター 37)青少年科学センター 38)中央図書館。市内の図書館と移動図書館の利用状況

項目	電灯電力消費量 48)		ガス消費量 49)	上水道給水量 50)	下水道処理量 51)	し尿処理状況 52)	感染症(1~3類)発生数 53)	生活保護 54)		
	電灯	電力	1000立方メートル	1000立方メートル	1000立方メートル	キロリットル	人	実世帯	実人員	保護費支出状況
	単位基準	1,000kWh	1,000kWh	年度	年度	年度	年度	各年度月平均、各月末世帯	各月末	年度
年月	1,000kWh	1,000kWh	1000立方メートル	1000立方メートル	1000立方メートル	キロリットル	人	世帯	人	1,000円
18年	5,515,562	7,808,439	624,702	212,378	332,267	22,185	61	25,934	38,628	64,085,614
19年	5,465,075	7,822,825	590,364	210,855	326,753	...	49	26,366	39,096	63,386,992
19年 9月	524,895	779,153	43,328	17,885	27,998	...	15	26,336	39,024	5,221,249
10月	381,685	678,499	41,591	18,344	27,857	...	8	26,389	39,095	5,090,923
11月	398,693	605,183	41,685	17,511	25,645	...	—	26,413	39,156	5,345,246
12月	486,129	619,118	53,187	17,746	24,631	...	—	26,440	39,220	5,798,975
20年 1月	609,467	633,086	65,521	17,068	25,683	...	1	26,486	39,289	5,206,675
2月	566,114	660,085	67,218	15,981	24,726	...	2	26,527	39,369	5,298,754
3月	522,761	641,442	62,687	16,942	27,132	...	1	26,542	39,422	5,410,801
4月	421,634	50,667	50,373	ρ 16,720	28,528	...	4	26,477	39,100	ρ 5,061,711
5月	413,708	50,060	42,335	ρ 17,273	29,166	...	29	26,546	39,103	ρ 5,110,529
6月	340,612	47,158	38,936	ρ 16,973	30,830	...	14	26,584	39,154	ρ 5,218,798
7月	409,263	67,636	40,966	ρ 18,439	28,824	...	12	26,687	39,301	ρ 5,193,408
8月	587,636	103,480	41,045	ρ 17,931	27,419	...	11	26,719	39,385	ρ 5,284,387
9月	450,020	77,737	40,477	ρ 17,182	27,077	...	7	26,769	39,480	ρ 5,251,606

資料：48)関西電力京都支店。京都営業所の販売実績であり、京都市外の府内の一部を含む。平成20年4月から、電力は規制分野(低圧)のみの販売電力量を開示。49)大阪ガス 50)、51)上下水道局総務部総務課 52)環境局循環型社会推進部まち美化推進課 53)保健福祉局保健福祉部保健福祉総務課 54)保健福祉局生活福祉部地域福祉課

項目	犯罪発生検挙状況 57)		救急及び救助活動 58)							
			救急活動状況					救助活動状況		
	認知件数	検挙件数	出動件数	うち急病	うち交通	救護人員	うち急病	うち交通	出動件数	救護人員
単位基準	件	件	件	件	件	人	人	人	件	人
18年	35,508	10,028	73,055	46,021	10,585	66,814	41,909	10,675	437	397
19年	34,265	9,679	72,720	45,260	10,462	66,490	41,205	10,546	502	444
19年 9月	2,834	613	5,725	3,581	809	5,238	3,268	815	34	33
10月	3,605	1,315	6,046	3,672	918	5,515	3,317	923	47	43
11月	2,672	949	6,130	3,766	896	5,574	3,402	885	52	54
12月	2,814	747	6,425	4,011	935	5,858	3,659	928	48	39
20年 1月	2,399	573	6,010	3,932	677	5,446	3,597	677	51	39
2月	2,489	723	5,602	3,579	695	5,112	3,246	689	34	30
3月	2,656	625	5,743	3,668	766	5,226	3,334	764	34	23
4月	2,781	547	5,538	3,412	776	5,030	3,106	771	53	45
5月	2,979	901	5,555	3,502	743	5,016	3,138	754	37	25
6月	2,787	720	5,238	3,331	756	4,782	3,006	757	27	22
7月	2,774	517	6,144	4,021	818	5,552	3,599	807	53	43
8月	2,698	484	5,776	γ 3,767	705	5,240	γ 3,393	693	39	37
9月	2,730	548	5,431	3,360	770	4,957	3,040	761	...	...

資料：57)京都市警察本部刑事企画課 58)消防局安全救急部救急課・警防部消防救助課。出動件数には救護を伴わないものを含み、救助活動状況には火災によるものは含まない。

文化・観光施設の利用状況(京都市の施設)(続き)			文化・観光施設の利用状況(国立の施設)				自動車保有台数 a) 45)	市バス 旅客数 46)	高速鉄道 (市営地下鉄) 旅客数 47)	項目
観光案内所 利用者数 39)	宇多野 ユースホテル 宿泊者数40)	市営観光 駐車場 利用状況41)	国際会館 42)	近代美術館 入館者数 43)	博物館 入館者数 44)					
人	人	台	件数 うち国際会議	件	年度 人	年度 人	各年月末 台	年度 1,000人	年度 1,000人	単位基準 年月
583,764	21,009	385,082	291	31	723,964	556,347	1,384,894	112,750	115,158	18年
618,495	—	396,686	269	43	225,173	492,414	1,360,903	114,462	116,593	19年
49,433	—	32,085	21	4	22,517	22,927	1,383,879	9,418	9,222	19年 9月
55,114	—	33,419	18	5	11,079	93,894	1,381,013	9,622	9,935	10月
65,450	—	43,430	33	10	10,487	163,137	1,381,454	10,312	10,352	11月
44,338	—	32,078	25	2	12,046	9,739	1,360,903	9,143	9,376	12月
36,045	—	25,565	14	1	5,263	26,018	1,361,224	9,079	9,494	20年 1月
37,892	—	20,283	20	—	8,372	35,059	1,361,521	9,005	9,006	2月
62,509	—	34,638	28	3	16,863	31,834	1,355,058	9,808	9,617	3月
65,911	—	37,728	28	5	56,242	48,771	1,355,104	10,437	10,853	4月
57,751	—	35,828	16	5	99,979	57,063	1,354,429	10,027	10,625	5月
37,343	—	26,426	24	5	140,631	15,057	1,355,400	9,523	10,349	6月
46,895	2,059	22,970	…	…	122,448	15,501	1,355,673	9,308	10,198	7月
57,012	3,868	33,033	…	…	38,755	29,428	1,355,083	9,128	9,421	8月
47,326	2,273	28,216	…	…	30,619	13,015	1,355,886	10,161	9,757	9月

資料: 39) 京都市観光案内所 40) 宇多野ユースホテル(平成20年7月12日から閉館) 41) 京都市駐車場公社。清水坂、嵐山及び銀閣寺駐車場における駐車台数の合計 42) 総務局総務部総務課 43) 京都国立近代美術館 44) 京都国立博物館 45) 国土交通省近畿運輸局京都運輸支局 a) 京都府内の数値 46), 47) 交通局企画総務部総務課

国民健康保険加入数 55)		要介護認定者数 56)								項目
世帯数	被保険者数	要支援1 (部分的支援)	要支援2 (社会的支援)	経過的要介護 (旧要支援)	要介護1 (部分的支援)	要介護2 (軽度)	要介護3 (中程度)	要介護4 (重度)	要介護5 (最重度)	
各年度月平均、各月末 世帯	各年度月末 人	人	人	人	人	人	人	人	人	単位基準 年月
281,234	493,260	3,700	6,165	—	11,397	10,855	8,637	7,082	5,700	18年
283,775	490,559	3,918	8,565	—	8,322	12,286	9,210	7,530	5,842	19年
283,465	490,390	3,915	7,808	—	9,398	11,618	8,928	7,314	5,968	19年 9月
284,267	490,789	3,923	7,980	—	9,199	11,693	8,918	7,312	5,925	10月
283,904	489,591	3,959	8,196	—	9,000	11,835	8,963	7,378	5,963	11月
283,704	488,868	3,942	8,270	—	8,776	11,923	9,047	7,425	5,943	12月
283,696	488,600	3,924	8,294	—	8,517	11,990	9,030	7,372	5,850	20年 1月
283,424	487,786	3,938	8,464	—	8,373	12,161	9,159	7,450	5,869	2月
283,272	487,160	3,918	8,565	—	8,322	12,286	9,210	7,530	5,842	3月
222,148	375,225	3,936	8,687	—	8,295	12,280	9,312	7,560	5,879	4月
221,742	373,956	3,938	8,874	—	8,341	12,295	9,357	7,614	5,868	5月
221,314	372,588	4,032	8,967	—	8,306	12,309	9,438	7,693	5,922	6月
221,310	372,349	4,060	9,010	—	8,223	12,225	9,410	7,719	5,932	7月
220,811	371,491	4,163	9,062	—	8,186	12,128	9,460	7,765	6,019	8月
221,102	371,627	4,181	9,173	—	8,124	12,198	9,415	7,819	6,065	9月

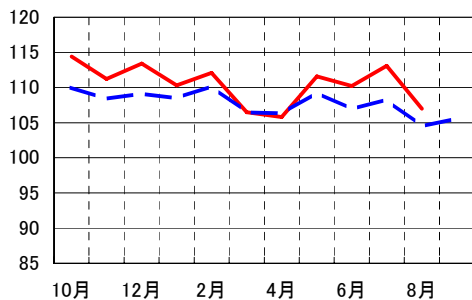
資料: 55) 保健福祉局生活福祉部保険年金課 56) 保健福祉局長寿社会部介護保険課。平成18年4月から介護保険制度の改正により区分が変更になった。

火災 発生件数 59)	交通事故の発生状況 60)			項目
	件数	死者	負傷者	
件	人	人	人	単位基準 年月
256	11,405	45	13,717	18年
231	10,586	38	12,564	19年
20	804	5	968	19年 9月
18	885	5	1,029	10月
17	924	4	1,094	11月
22	969	2	1,117	12月
27	801	5	934	20年 1月
20	804	2	960	2月
23	892	2	1,050	3月
28	868	2	1,030	4月
19	735	2	892	5月
12	746	1	876	6月
8	776	—	933	7月
15	687	2	813	8月
11	722	2	860	9月

資料: 59) 消防局警防部警防計画課 60) 京都府警「市町村別交通事故発生状況」

# 京都市関連

鉱工業生産指数(季節調整済)

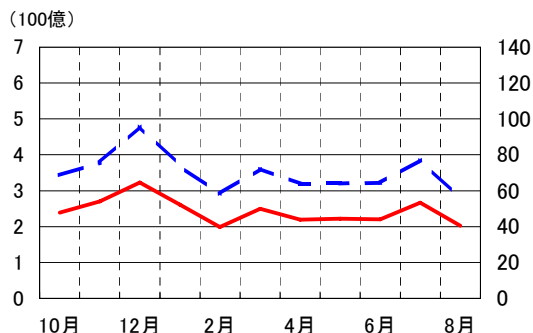


年月次	京 都 府		全 国	
	指数 (17年=100)	対前年 (同月)比 %	指数 (17年=100)	対前年 (同月)比 %
平成17年 平均	100.2	3.4	100.1	1.5
18年 平均	106.5	6.3	104.3	4.2
19年 平均	106.9	0.4	107.4	2.9
平成19年 10月	114.4	8.7	110.0	3.9
11月	111.2	4.8	108.4	2.0
12月	113.4	6.6	109.1	2.3
平成20年 1月	110.3	5.7	108.5	2.9
2月	112.1	9.6	110.2	4.0
3月	106.5	3.7	106.5	0.5
4月	105.8	2.3	106.3	0.7
5月	111.6	7.6	109.3	2.3
6月	110.2	5.2	106.9	—
7月	113.1	6.3	108.3	1.2
8月	107.0	0.8	104.5	△4.7
9月	...	...	105.6	△2.1

資料：京都府政策企画部調査統計課，経済産業省「生産・出荷・在庫統計速報」

百貨店販売額

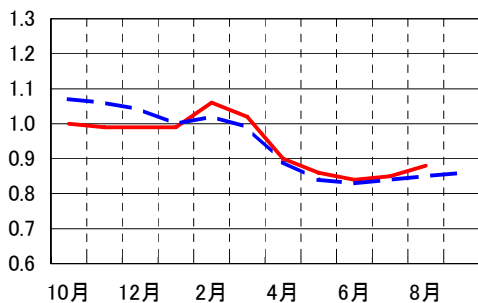
<左目盛 京都市，右目盛 全国>



年月次	京 都 市		全 国	
	販売額 (100万円)	対前年 (同月)比 %	販売額 (100万円)	対前年 (同月)比 %
平成17年 合計	317,168	△1.5	8,762,928	△1.0
18年 合計	320,180	0.9	8,643,991	△1.4
19年 合計	299,194	△6.6	8,465,218	△2.1
平成19年 10月	23,877	△8.4	686,227	△2.8
11月	26,976	△8.6	756,484	△0.5
12月	32,264	△14.7	959,192	△3.6
平成20年 1月	26,152	△14.1	739,909	△3.4
2月	19,875	△15.2	583,265	△0.2
3月	24,959	△2.0	723,071	△1.6
4月	21,895	△4.9	638,118	△3.3
5月	22,246	△1.0	640,469	△2.6
6月	22,062	△5.0	644,163	△7.5
7月	26,658	△2.4	771,614	△2.4
8月	20,203	0.5	556,661	△3.1
9月	...	...	...	...

資料：経済産業省「商業販売統計月報」

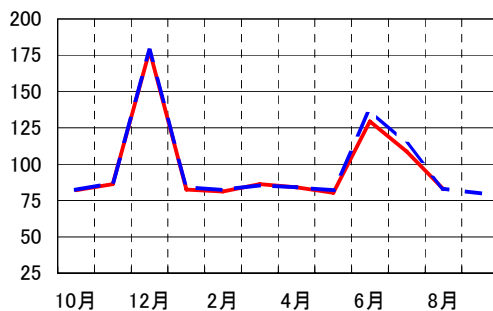
有効求人倍率(パートを含む。)



年月次	京 都 市		全 国	
	倍 率	対前年 (同月)差 ポイント	倍 率	対前年 (同月)差 ポイント
平成17年 平均	0.99	0.12	0.95	0.12
18年 平均	1.12	0.13	1.06	0.11
19年 平均	1.01	△0.11	1.04	△0.02
平成19年 10月	1.00	△0.12	1.07	△0.05
11月	0.99	△0.17	1.06	△0.08
12月	0.99	△0.24	1.04	△0.09
平成20年 1月	0.99	△0.24	1.00	△0.09
2月	1.06	△0.13	1.02	△0.09
3月	1.02	△0.10	0.99	△0.11
4月	0.90	△0.10	0.89	△0.11
5月	0.86	△0.08	0.84	△0.12
6月	0.84	△0.06	0.83	△0.14
7月	0.85	△0.05	0.84	△0.16
8月	0.88	△0.04	0.85	△0.19
9月	...	...	0.86	△0.20

資料：京都労働局，厚生労働省「職業安定業務統計」

実質賃金指数(5人以上の事業所，調査産業計)



年月次	京 都 府		全 国	
	指 数 (17年=100)	対前年 (同月)比 %	指 数 (17年=100)	対前年 (同月)比 %
平成17年 平均	100.0	1.6	100.0	1.0
18年 平均	99.1	△0.9	99.9	△0.1
19年 平均	99.0	△0.1	99.1	△0.8
平成19年 10月	82.1	△2.0	82.2	△0.2
11月	86.3	2.0	86.9	△0.5
12月	178.2	△0.3	178.2	△2.6
平成20年 1月	82.5	△5.4	84.3	0.6
2月	81.2	△1.8	82.4	0.4
3月	86.2	0.1	85.4	0.2
4月	84.0	△2.7	84.1	△0.1
5月	80.4	△2.7	82.1	△0.6
6月	129.5	△3.9	137.5	△1.9
7月	108.8	△3.8	113.8	△2.5
8月	82.7	△5.6	83.2	△2.3
9月	...	...	79.9	△2.1

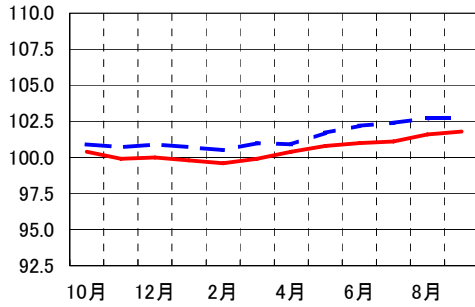
資料：京都府政策企画部調査統計課，厚生労働省「毎月勤労統計調査月報」

# 経済指標

京都市関連経済指標

凡例  
実線—京都市、破線—全国

## 消費者物価指数(総合)

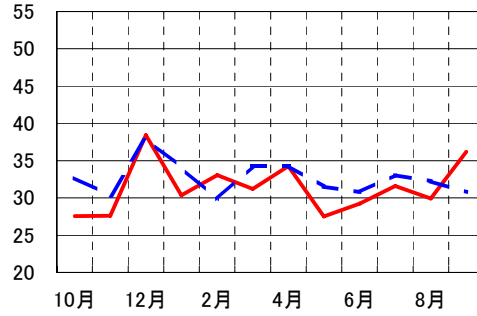


年月次	京都市		全国	
	指数 (17年=100)	対前年 (同月)比	指数 (17年=100)	対前年 (同月)比
平成17年 平均	100.0	△0.4	100.0	△0.3
18年 平均	99.9	△0.1	100.3	0.3
19年 平均	99.9	—	100.3	—
平成19年 10月	100.4	0.2	100.9	0.3
11月	99.9	—	100.7	0.6
12月	100.0	0.2	100.9	0.7
平成20年 1月	99.8	0.2	100.7	0.7
2月	99.6	0.1	100.5	1.0
3月	99.9	0.2	101.0	1.2
4月	100.4	0.4	100.9	0.8
5月	100.8	0.8	101.7	1.3
6月	101.0	1.0	102.2	2.0
7月	101.1	1.5	102.4	2.3
8月	101.6	1.5	102.7	2.1
9月	101.8	1.7	102.7	2.1

資料:京都市政策企画部調査統計課,総務省統計局「消費者物価月報」

## 勤労者世帯の家計

(万円)

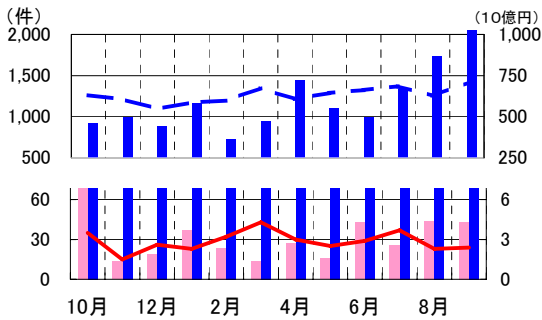


年月次	京都市		全国	
	消費支出 (円)	対前年 (同月)比	消費支出 (円)	対前年 (同月)比
平成17年 平均	316,253	3.0	328,649	△0.7
18年 平均	310,376	△1.9	320,026	△2.6
19年 平均	338,825	9.2	323,459	1.1
平成19年 10月	275,529	△13.9	326,737	2.5
11月	276,165	△15.3	302,879	△1.0
12月	384,377	19.5	379,388	2.8
平成20年 1月	303,590	△4.0	341,138	3.9
2月	330,358	4.1	298,539	2.5
3月	312,127	△45.9	342,868	1.1
4月	342,716	△1.3	343,586	0.4
5月	275,100	4.7	315,152	0.6
6月	292,239	7.3	307,975	2.6
7月	316,067	△11.1	330,483	2.7
8月	299,299	△17.9	322,501	△0.7
9月	362,084	15.0	307,778	△1.1

資料:京都市政策企画部調査統計課,総務省「家計調査報告」

## 企業倒産件数及び負債金額

<折れ線左軸—件数,棒右軸—負債金額,棒グラフ左—京都市,右—全国>

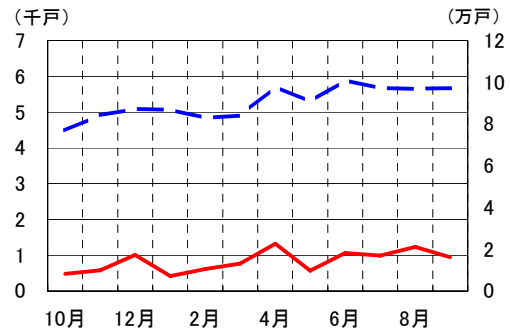


年月次	京都市		全国	
	件数	負債総額 (100万円)	件数	負債総額 (100万円)
平成17年 合計	332	39,726	12,998	6,703,458
18年 合計	415	270,398	13,245	5,500,583
19年 合計	327	69,833	14,091	5,727,948
平成19年 10月	35	15,206	1,260	461,262
11月	15	1,328	1,213	492,568
12月	26	1,871	1,097	441,306
平成20年 1月	23	3,723	1,174	581,227
2月	32	2,342	1,194	365,220
3月	43	1,386	1,347	472,982
4月	30	2,729	1,215	718,085
5月	25	1,575	1,290	549,793
6月	29	4,270	1,324	492,370
7月	37	2,600	1,372	665,333
8月	23	4,390	1,254	867,979
9月	24	4,317	1,408	5,362,529

資料:東京商工リサーチ

## 新設住宅着工戸数

<左目盛 京都市, 右目盛 全国>



年月次	京都市		全国	
	着工戸数 (戸)	対前年 (同月)比	着工戸数 (戸)	対前年 (同月)比
平成17年 合計	14,776	1.5	1,236,175	4.0
18年 合計	15,960	8.0	1,290,391	4.4
19年 合計	13,527	△15.2	1,060,741	△17.8
平成19年 10月	479	△70.1	76,920	△35.0
11月	585	△64.0	84,252	△27.0
12月	1,009	△7.4	87,214	△19.2
平成20年 1月	416	△73.8	86,971	△5.7
2月	620	△18.7	82,962	△5.0
3月	772	△54.5	83,991	△15.6
4月	1,319	△3.2	97,930	△8.7
5月	576	△62.7	90,804	△6.5
6月	1,060	△53.4	100,929	△16.7
7月	994	38.8	97,212	19.0
8月	1,237	58.8	96,905	53.6
9月	945	29.8	97,184	54.2

資料:財団法人建設物価調査会「月刊住宅着工統計」

# 京都市定期統計資料

## 1 世帯数及び人口の推移

世帯数及び人口は、直前の国勢調査の結果を基にし、これに住民基本台帳と外国人登録の増減数を加減することにより求めています。

年 月 次 行 政 区	世帯数 (世帯)	人 口 (人)			性 比 (女=100)	1世帯当た り人員(人)	人口密度 (人/km <sup>2</sup> )	各月1日現在		面 積 (km <sup>2</sup> )
		総 数	男	女				前年(月)比較		
								世帯数	人 口	
平成14年 10月	633,152	1,469,061	703,099	765,962	91.79	2.32	2,407	6,132	318	610.22
15年 10月	639,745	1,468,944	702,195	766,749	91.58	2.30	2,407	6,593	△117	610.22
16年 10月	646,051	1,468,401	700,966	767,435	91.34	2.27	2,406	6,306	△543	610.22
17年 10月	653,860	1,474,811	703,210	771,601	91.14	2.26	1,781	7,809	6,410	827.90
18年 10月	660,638	1,472,511	701,695	770,816	91.03	2.23	1,779	6,778	△2,300	827.90
19年 10月	665,348	1,468,588	698,946	769,642	90.81	2.21	1,774	4,710	△3,923	827.90
20年 10月	671,261	1,467,313	697,656	769,657	90.65	2.19	1,772	5,913	△1,275	827.90
平成19年 11月	666,663	1,469,520	699,442	770,078	90.83	2.20	1,775	1,315	932	827.90
12月	666,814	1,469,242	699,270	769,972	90.82	2.20	1,775	151	△278	827.90
平成20年 1月	666,766	1,468,906	699,074	769,832	90.81	2.20	1,774	△48	△336	827.90
2月	666,596	1,468,158	698,698	769,460	90.80	2.20	1,773	△170	△748	827.90
3月	666,224	1,467,211	698,218	768,993	90.80	2.20	1,772	△372	△947	827.90
4月	666,636	1,464,990	696,486	768,504	90.63	2.20	1,770	412	△2,221	827.90
5月	670,123	1,468,065	697,966	770,099	90.63	2.19	1,773	3,487	3,075	827.90
6月	670,331	1,467,805	697,815	769,990	90.63	2.19	1,773	208	△260	827.90
7月	670,487	1,467,573	697,721	769,852	90.63	2.19	1,773	156	△232	827.90
8月	670,797	1,467,497	697,718	769,779	90.64	2.19	1,773	310	△76	827.90
9月	670,844	1,467,355	697,683	769,672	90.65	2.19	1,772	47	△142	827.90
10月	671,261	1,467,313	697,656	769,657	90.65	2.19	1,772	417	△42	827.90
北 区	56,338	122,265	58,552	63,713	91.90	2.17	1,288	9	△31	94.92
上京区	42,784	82,613	38,380	44,233	86.77	1.93	11,619	50	27	7.11
左京区	80,794	167,121	81,129	85,992	94.34	2.07	677	53	△14	246.88
中京区	53,707	103,533	47,410	56,123	84.48	1.93	14,029	△8	△5	7.38
東山区	20,669	40,827	17,243	23,584	73.11	1.98	5,473	△16	△49	7.46
山科区	58,321	136,064	64,861	71,203	91.09	2.33	4,728	105	74	28.78
下京区	40,480	76,144	35,152	40,992	85.75	1.88	11,165	73	57	6.82
南 区	44,883	98,683	49,202	49,481	99.44	2.20	6,254	△19	△20	15.78
右京区	89,860	203,018	96,146	106,872	89.96	2.26	695	40	△78	291.95
西京区	61,203	153,458	73,494	79,964	91.91	2.51	2,592	50	△4	59.20
本 所	40,422	97,499	46,994	50,505	93.05	2.41	4,402	31	16	22.149
洛西支所	20,781	55,959	26,500	29,459	89.96	2.69	1,510	19	△20	37.051
伏見区	122,222	283,587	136,087	147,500	92.26	2.32	4,602	80	1	61.62
本 所	70,671	167,563	81,263	86,300	94.16	2.37	4,856	81	128	34.509
深草支所	29,484	61,479	29,612	31,867	92.92	2.09	6,686	△20	△121	9.195
醍醐支所	22,067	54,545	25,212	29,333	85.95	2.47	3,044	19	△6	17.916
<b>11月</b>	<b>672,203</b>	<b>1,467,811</b>	<b>697,880</b>	<b>769,931</b>	<b>90.64</b>	<b>2.18</b>	<b>1,773</b>	<b>942</b>	<b>498</b>	<b>827.90</b>
北 区	56,373	122,266	58,545	63,721	91.88	2.17	1,288	35	1	94.92
上京区	42,864	82,625	38,391	44,234	86.79	1.93	11,621	80	12	7.11
左京区	80,912	167,202	81,175	86,027	94.36	2.07	677	118	81	246.88
中京区	53,770	103,600	47,468	56,132	84.56	1.93	14,038	63	67	7.38
東山区	20,672	40,818	17,238	23,580	73.10	1.97	5,472	3	△9	7.46
山科区	58,371	136,020	64,855	71,165	91.13	2.33	4,726	50	△44	28.78
下京区	40,530	76,226	35,185	41,041	85.73	1.88	11,177	50	82	6.82
南 区	44,900	98,690	49,180	49,510	99.33	2.20	6,254	17	7	15.78
右京区	89,981	203,031	96,131	106,900	89.93	2.26	695	121	13	291.95
西京区	61,220	153,419	73,481	79,938	91.92	2.51	2,592	17	△39	59.20
本 所	40,453	97,537	47,017	50,520	93.07	2.41	4,404	31	38	22.149
洛西支所	20,767	55,882	26,464	29,418	89.96	2.69	1,508	△14	△77	37.051
伏見区	122,610	283,914	136,231	147,683	92.25	2.32	4,607	388	327	61.62
本 所	70,850	167,690	81,361	86,329	94.25	2.37	4,859	179	127	34.509
深草支所	29,631	61,597	29,619	31,978	92.62	2.08	6,699	147	118	9.195
醍醐支所	22,129	54,627	25,251	29,376	85.96	2.47	3,049	62	82	17.916

注)1 平成17年10月は国勢調査結果です。

2 本所、支所別の数値は、それぞれ本所、支所の区域に近似する国勢統計区の合計値です。

資料) 本市及び行政区別の面積は国土交通省国土地理院、その他は総合企画局情報化推進室情報統計課



## 2 人 口 動 態

この表は、京都市推計人口統計調査による住民基本台帳及び外国人登録の異動数です。  
 自然動態とは出生、死亡をいい、社会動態とは転入、転出、その他の異動(住民基本台帳における国籍の得喪、職権による記載及び消除など)をいいます。転入及び転出は、その転入元や転出先により区内、市内他区、京都府内、他府県等(外国を含む。)に区分して集計しています。  
 なお、住民基本台帳と外国人登録の異動区分が異なるため、区内における転入と転出の移動数が一致しないことがあります。

(単位 人口=人, 世帯数=世帯)

&lt;平成20年10月中&gt;

行政区	人口動態 増加数	自然動態			社会動態 増加数	転入				
		増加数	出生	死亡		計	区内	市内他区	京都府内	他府県等
京都市	498	27	1,062	1,035	471	8,781	2,191	2,455	659	3,476
男	224	△2	556	558	226	4,519	1,096	1,277	355	1,791
女	274	29	506	477	245	4,262	1,095	1,178	304	1,685
北 区	1	△22	71	93	23	585	121	220	31	213
上京区	12	△8	53	61	20	489	60	173	19	237
左京区	81	△9	112	121	90	987	226	229	34	498
中京区	67	△10	72	82	77	752	141	272	36	303
東山区	△9	△24	20	44	15	256	34	101	8	113
山科区	△44	9	107	98	△53	695	245	175	31	244
下京区	82	3	62	59	79	638	78	238	40	282
南区	7	8	74	66	△1	597	134	177	75	211
右京区	13	3	142	139	10	1,000	309	318	49	324
西京区	△39	45	131	86	△84	818	264	180	115	259
本所	38	44	99	55	△6	600	183	146	66	205
洛西支所	△77	1	32	31	△78	218	81	34	49	54
伏見区	327	32	218	186	295	1,964	579	372	221	792
本所	127	35	130	95	92	1,035	301	183	128	423
深草支所	118	△7	44	51	125	592	126	116	46	304
醍醐支所	82	4	44	40	78	337	152	73	47	65

行政区	転出					その他			世帯数		
	計	区内	市内他区	京都府内	他府県等	増加数	増	減	増加数	増	減
京都市	8,399	2,237	2,457	731	2,974	89	133	44	942	6,134	5,192
男	4,344	1,118	1,292	380	1,554	51	72	21	—	—	—
女	4,055	1,119	1,165	351	1,420	38	61	23	—	—	—
北 区	564	121	219	21	203	2	4	2	35	392	357
上京区	467	60	182	29	196	△2	—	2	80	396	316
左京区	904	230	271	40	363	7	11	4	118	733	615
中京区	687	151	263	30	243	12	18	6	63	541	478
東山区	240	34	104	20	82	△1	1	2	3	180	177
山科区	756	245	187	43	281	8	13	5	50	467	417
下京区	560	79	190	38	253	1	3	2	50	464	414
南区	607	139	191	56	221	9	9	—	17	393	376
右京区	1,004	318	278	86	322	14	19	5	121	696	575
西京区	920	271	223	107	319	18	19	1	17	475	458
本所	621	193	140	60	228	15	16	1	31	358	327
洛西	299	78	83	47	91	3	3	—	△14	117	131
伏見区	1,690	589	349	261	491	21	36	15	388	1,397	1,009
本所	951	340	135	167	309	8	14	6	179	705	526
深草	473	152	142	59	120	6	14	8	147	501	354
醍醐	266	97	72	35	62	7	8	1	62	191	129

## 3 国勢統計区別世帯数及び人口

世帯数及び人口は、直前の国勢調査の結果を基にし、これに住民基本台帳と外国人登録の増減数を加減することにより求めています。

(単位 人口=人、世帯数=世帯)

<平成20年11月1日現在>

国勢統計区	世帯数	人 口			前 月 中 の 異 動					前月比増加数	
		総 数	男	女	出 生	死 亡	転 入	転 出	その他	世帯数	人 口
北 区	56,373	122,266	58,545	63,721	71	93	585	564	2	35	1
1待鳳	5,088	10,595	5,048	5,547	4	6	54	57	1	△2	△4
2紫竹	3,337	6,818	3,171	3,647	6	2	45	40	—	11	9
3鳳徳	3,082	6,731	3,101	3,630	3	6	20	28	—	△9	△11
4紫野	3,650	7,928	3,620	4,308	4	9	35	35	—	4	△5
5楽只	1,344	2,499	1,148	1,351	1	3	20	11	1	6	8
6鷹峯	1,945	4,375	2,148	2,227	1	4	24	10	—	10	11
7大宮	7,521	16,768	8,346	8,422	15	12	73	66	1	5	11
8桜野	4,874	11,814	6,207	5,607	10	6	68	56	—	2	16
9上賀茂	5,193	11,906	5,705	6,201	6	4	60	85	—	△4	△23
10元町	1,503	3,220	1,455	1,765	2	2	22	9	—	10	13
11紫明	3,033	6,061	2,749	3,312	5	8	18	22	—	5	△7
12出雲路	1,098	2,429	1,087	1,342	1	5	7	10	△1	△1	△8
13柏野	1,561	3,394	1,588	1,806	1	2	13	12	—	△1	—
14大將軍	2,744	5,529	2,483	3,046	3	4	17	8	—	6	8
15衣笠	4,090	8,037	3,839	4,198	2	9	46	54	—	△9	△15
16金閣	5,961	13,255	6,419	6,836	7	11	62	56	—	4	2
17中川	146	422	212	210	—	—	1	4	—	△1	△3
18小野郷	130	293	130	163	—	—	—	1	—	△1	△1
19雲ヶ畑	73	192	89	103	—	—	—	—	—	—	—
上京区	42,864	82,625	38,391	44,234	53	61	489	467	△2	80	12
1桃蔭	2,469	4,326	2,055	2,271	6	1	27	31	—	5	1
2小川	2,116	3,910	1,815	2,095	2	3	18	22	—	△4	△5
3中立	1,895	3,753	1,666	2,087	2	—	24	15	—	6	11
4聚楽	1,606	3,077	1,438	1,639	1	1	21	28	—	2	△7
5正親	2,025	4,078	1,904	2,174	2	5	46	31	—	18	12
6嘉楽	2,364	4,229	1,941	2,288	3	2	14	21	—	—	△6
7乾隆	1,347	2,938	1,370	1,568	2	2	15	12	—	6	3
8西陣	1,635	3,124	1,461	1,663	—	1	18	15	—	△1	2
9成逸	1,401	2,755	1,346	1,409	1	6	6	8	—	△3	△7
10室町	4,784	9,113	4,266	4,847	3	9	30	46	—	△2	△22
11京極	2,989	5,340	2,464	2,876	5	3	32	42	—	2	△8
12春日	1,469	2,668	1,204	1,464	2	2	22	20	—	5	2
13滋野	1,717	3,307	1,581	1,726	1	2	8	15	—	△8	△8
14待賢	2,041	3,832	1,804	2,028	1	1	25	17	—	6	8
15出水	4,162	8,376	3,790	4,586	6	3	41	47	—	5	△3
16仁和	5,351	10,658	4,954	5,704	7	14	58	55	△2	3	△6
17翔鷲	3,493	7,141	3,332	3,809	9	6	84	42	—	40	45
左京区	80,912	167,202	81,175	86,027	112	121	987	904	7	118	81
1岩倉	10,260	26,173	12,599	13,574	17	13	156	116	1	12	45
2静市	2,346	6,360	3,181	3,179	5	7	29	18	—	4	9
3鞍馬	228	665	310	355	—	—	—	3	—	△1	△3
4花脊	140	284	135	149	—	—	1	3	—	△1	△2
5久多	59	108	56	52	—	—	—	—	—	—	—
6広河原	47	120	59	61	—	—	1	—	—	—	1
7大原	664	2,397	994	1,403	1	2	5	5	—	2	△1
8八瀬	737	1,746	826	920	1	1	6	23	—	△3	△17
9上高野	2,973	7,053	3,398	3,655	4	8	32	50	—	△5	△22
10修学院第一	7,541	16,317	7,858	8,459	15	10	146	116	1	55	36
11修学院第二	5,617	9,999	5,071	4,928	12	7	99	69	2	22	37
12北白川	5,693	10,351	5,179	5,172	5	7	63	85	—	△9	△24
13浄楽	3,660	7,217	3,507	3,710	4	3	18	41	—	△9	△22
14錦林東山	1,787	3,651	1,692	1,959	1	10	17	13	—	—	△5
15岡崎	2,913	5,812	2,714	3,098	2	4	37	20	—	5	15
16新洞	1,656	2,953	1,407	1,546	1	2	21	20	—	4	—
17川東	1,352	2,806	1,521	1,285	—	2	12	19	—	△3	△9
18聖護院	2,313	4,110	2,001	2,109	2	3	19	24	—	△5	△6
19吉田	4,791	8,972	4,570	4,402	9	4	59	53	1	16	12
20養正	4,690	7,413	3,927	3,486	3	6	35	40	1	—	△7
21養徳	8,267	14,873	7,512	7,361	8	10	98	66	—	28	30
22下鴨	3,703	8,297	3,717	4,580	7	7	44	38	—	2	6
23葵	5,322	11,238	5,001	6,237	8	12	49	47	—	△2	△2
24松ヶ崎	4,153	8,287	3,940	4,347	7	3	40	35	1	6	10

(単位 人口=人, 世帯数=世帯)

&lt;平成20年11月1日現在&gt;

国勢統計区	世帯数	人 口			前 月 中 の 異 動					前月比増加数	
		総 数	男	女	出 生	死 亡	転 入	転 出	その他	世帯数	人 口
中京区	53,770	103,600	47,468	56,132	72	82	752	687	12	63	67
1教業	1,086	2,046	968	1,078	2	1	11	19	—	1	△7
2城巽	2,601	4,595	2,069	2,526	4	1	53	39	3	9	20
3龍池	1,630	2,431	1,019	1,412	2	1	21	32	—	△7	△10
4明倫	1,580	2,777	1,257	1,520	2	3	18	28	—	1	△11
5本能	2,573	4,891	2,198	2,693	7	5	46	38	—	5	10
6乾	2,117	3,961	1,802	2,159	4	4	44	29	—	5	15
7朱雀第一	5,237	9,544	4,378	5,166	4	5	67	68	—	△7	△2
8朱雀第三	3,743	7,452	3,457	3,995	4	10	30	52	—	△12	△28
9朱雀第七	3,108	6,169	2,884	3,285	1	12	42	30	1	4	2
10朱雀第五	4,024	8,423	4,018	4,405	4	3	41	42	2	—	2
11朱雀第四	3,646	6,949	3,220	3,729	7	4	70	45	△1	15	27
12朱雀第八	5,305	11,446	5,348	6,098	11	7	52	58	1	5	△1
13朱雀第二	2,459	5,220	2,448	2,772	4	5	23	34	—	△6	△12
14朱雀第六	2,015	4,432	2,099	2,333	2	5	21	16	—	5	2
15梅屋	1,819	3,542	1,617	1,925	2	2	28	29	2	2	1
16竹間	1,162	2,276	986	1,290	—	4	20	14	—	1	2
17富有	1,084	2,342	1,077	1,265	5	2	19	22	4	4	4
18初音	1,922	3,184	1,409	1,775	4	—	37	14	—	14	27
19柳池	2,141	3,990	1,745	2,245	2	1	36	24	—	8	13
20銅駝	1,608	2,801	1,277	1,524	1	2	30	22	—	6	7
21立誠	335	760	286	474	—	3	2	2	—	1	△3
22生祥	1,031	1,674	733	941	—	—	15	16	—	1	△1
23日彰	1,544	2,695	1,173	1,522	—	2	26	14	—	8	10
東山区	20,672	40,818	17,238	23,580	20	44	256	240	△1	3	△9
1修道	2,275	4,824	1,598	3,226	4	5	28	18	—	8	9
2六原	1,765	3,343	1,402	1,941	2	3	21	6	—	15	14
3清水	1,702	3,205	1,384	1,821	1	3	27	18	—	3	7
4今熊野	2,341	5,235	2,350	2,885	3	10	29	29	—	△4	△7
5月輪	2,599	5,793	2,635	3,158	—	8	14	43	1	△17	△36
6一橋	2,673	5,236	2,299	2,937	2	6	30	12	△2	8	12
7貞教	1,525	2,751	1,067	1,684	2	4	14	16	—	—	△4
8新道	1,756	3,134	1,302	1,832	2	3	17	29	—	△9	△13
9弥栄	659	1,395	528	867	—	—	10	16	—	△4	△6
10有濟	1,158	1,991	882	1,109	2	—	18	19	—	△1	1
11粟田	2,219	3,911	1,791	2,120	2	2	48	34	—	4	14
山科区	58,371	136,020	64,855	71,165	107	98	695	756	8	50	△44
1勤修	5,851	12,894	5,955	6,939	8	10	43	58	△4	6	△21
2山階南	4,317	10,376	5,033	5,343	15	6	93	56	—	23	46
3鏡山	5,829	12,891	6,261	6,630	8	12	64	86	3	1	△23
4西野	2,310	5,026	2,346	2,680	2	4	42	22	—	9	18
5山階	3,608	7,214	3,301	3,913	7	4	42	67	—	△10	△22
6音羽川	3,648	8,551	3,992	4,559	6	7	38	30	1	7	8
7音羽	4,004	8,782	4,205	4,577	7	8	44	46	—	1	△3
8大塚	4,943	12,288	5,951	6,337	9	9	51	56	1	8	△4
9大宅	7,537	18,599	9,616	8,983	17	11	77	109	—	△3	△26
10小野	4,126	10,421	4,932	5,489	15	5	58	54	7	10	21
11百々	4,743	11,577	5,564	6,013	5	6	31	72	—	△9	△42
12陵ヶ岡	4,317	11,115	4,868	6,247	4	11	63	58	—	1	△2
13安朱	3,138	6,286	2,831	3,455	4	5	49	42	—	6	6
下京区	40,530	76,226	35,185	41,041	62	59	638	560	1	50	82
1修徳	1,910	3,212	1,412	1,800	1	1	31	26	△2	2	3
2尚徳	1,158	2,054	927	1,127	—	1	16	16	—	—	△1
3植柳	1,556	2,939	1,375	1,564	5	3	28	12	—	6	18
4皆山	1,831	3,017	1,407	1,610	4	4	30	19	—	7	11
5安寧	1,024	1,925	875	1,050	1	—	12	11	—	4	2
6梅逕	381	697	347	350	—	—	10	1	—	8	9
7大内	1,909	4,400	2,111	2,289	4	3	31	22	—	3	10
8七条	3,272	7,249	3,349	3,900	12	5	58	39	—	7	26
9西大路	1,718	3,711	1,797	1,914	—	5	13	25	—	△8	△17
10七条第三	3,547	7,834	3,698	4,136	10	8	67	48	—	11	21
11光徳	2,932	6,534	2,994	3,540	5	7	29	43	1	△11	△15
12淳風	1,586	3,174	1,491	1,683	4	1	23	28	—	△1	△2
13醒泉	2,351	4,402	1,990	2,412	3	2	28	41	—	△7	△12
14郁文	2,111	3,490	1,606	1,884	1	3	42	44	1	1	△3
15格致	2,309	3,761	1,716	2,045	5	2	59	28	—	26	34

## 3 国勢統計区別世帯数及び人口(続き)

国勢統計区	世帯数	人 口			前 月 中 の 異 動					前月比増加数	
		総 数	男	女	出 生	死 亡	転 入	転 出	その他	世帯数	人 口
										—	—
＜平成20年11月1日現在＞											
下京区(続き)											
16成徳	1,514	2,390	1,020	1,370	3	2	27	30	—	△4	△2
17豊園	1,490	2,487	1,102	1,385	2	1	24	27	—	△3	△2
18開智	991	1,767	772	995	—	—	16	19	—	—	△3
19永松	1,030	1,629	723	906	—	—	30	14	—	7	16
20有隣	2,625	3,979	1,810	2,169	2	—	35	36	1	4	2
21稚松	1,171	2,054	1,000	1,054	—	3	11	16	—	△2	△8
22菊浜	1,267	1,984	959	1,025	—	1	15	12	—	5	2
23崇仁	847	1,537	704	833	—	7	3	3	—	△5	△7
南 区	<b>44,900</b>	<b>98,690</b>	<b>49,180</b>	<b>49,510</b>	<b>74</b>	<b>66</b>	<b>597</b>	<b>607</b>	<b>9</b>	<b>17</b>	<b>7</b>
1九条塔南	3,627	7,440	3,689	3,751	4	5	40	30	—	2	9
2南大内	1,415	3,319	1,573	1,746	1	8	11	6	—	△2	△2
3梅逕	424	979	508	471	—	—	4	7	—	2	△3
4東梅逕	179	339	162	177	—	—	—	3	—	△3	△3
5九条	988	1,958	958	1,000	—	2	8	10	1	3	△3
6九条弘道	1,235	2,617	1,236	1,381	1	2	15	20	—	△8	△6
7山王	2,102	3,844	1,828	2,016	—	4	35	31	—	5	—
8陶化	2,662	4,865	2,453	2,412	—	2	42	59	—	△4	△19
9東和	3,794	7,628	3,824	3,804	4	1	31	41	—	2	△7
10上鳥羽	3,616	8,591	4,399	4,192	12	7	48	61	1	△8	△7
11久世	8,862	21,176	10,858	10,318	21	8	156	136	1	33	34
12祥栄	2,920	7,324	3,593	3,731	6	3	51	41	1	8	14
13吉祥院	4,840	10,480	5,220	5,260	5	8	63	81	5	△15	△16
14祥豊	3,953	8,506	4,326	4,180	14	9	43	55	—	△10	△7
15唐橋	4,283	9,624	4,553	5,071	6	7	50	26	—	12	23
右京区	<b>89,981</b>	<b>203,031</b>	<b>96,131</b>	<b>106,900</b>	<b>142</b>	<b>139</b>	<b>1,000</b>	<b>1,004</b>	<b>14</b>	<b>121</b>	<b>13</b>
右京(京北除く)	87,875	197,133	93,340	103,793	139	129	991	985	14	120	30
1太秦	7,961	18,831	9,020	9,811	14	7	72	80	—	—	△1
2南太秦	2,501	6,075	3,077	2,998	6	2	19	39	—	△12	△16
3嵯峨野	6,057	14,319	6,843	7,476	4	11	47	67	—	7	△27
4常磐野	6,224	15,676	7,298	8,378	5	8	76	77	1	4	△3
5花園	2,707	5,961	2,806	3,155	—	8	27	35	1	△3	△15
6安井	3,199	7,229	3,415	3,814	3	11	40	30	—	13	2
7山ノ内	5,321	10,378	4,768	5,610	8	8	75	66	—	16	9
8西院第一	4,040	7,465	3,503	3,962	6	3	44	73	—	△17	△26
9西院第二	7,341	13,541	6,345	7,196	27	6	142	54	2	61	111
10西京極	5,899	12,912	6,059	6,853	12	7	54	55	2	7	6
11西京極西	2,098	4,907	2,398	2,509	5	5	18	21	1	△1	△2
12葛野	5,547	10,950	5,191	5,759	14	4	84	75	—	23	19
13梅津	4,770	10,736	5,219	5,517	10	7	54	55	1	3	3
14北梅津	3,838	8,859	4,324	4,535	4	6	48	55	1	5	△8
15嵐山	3,670	8,691	4,006	4,685	6	6	33	42	—	2	△9
16広沢	3,174	7,917	3,746	4,171	3	5	24	18	—	7	4
17嵯峨	4,890	12,060	5,501	6,559	3	10	53	61	2	2	△13
18水尾	32	124	56	68	—	—	—	1	—	—	△1
19宕陰	55	150	68	82	—	1	—	1	—	△2	△2
20高雄	917	2,424	1,178	1,246	—	—	6	20	3	△2	△11
21宇多野	3,593	8,983	4,260	4,723	7	9	43	30	—	5	11
22御室	4,041	8,945	4,259	4,686	2	5	32	30	—	2	△1
(京北)	2,106	5,898	2,791	3,107	3	10	9	19	—	1	△17
23黒田	136	350	167	183	—	—	—	1	—	—	△1
24山国	501	1,389	667	722	1	1	1	4	—	1	△3
25弓削	612	1,773	817	956	1	5	3	8	—	—	△9
26周山	527	1,443	691	752	—	3	4	5	—	1	△4
27宇津	174	483	222	261	1	1	1	—	—	△1	1
28細野	156	460	227	233	—	—	—	1	—	—	△1

(単位 人口=人, 世帯数=世帯)

&lt;平成20年11月1日現在&gt;

国勢統計区	世帯数	人 口			前 月 中 の 異 動					前月比増加数	
		総 数	男	女	出 生	死 亡	転 入	転 出	その他	世帯数	人 口
<b>西京区</b>	<b>61,220</b>	<b>153,419</b>	<b>73,481</b>	<b>79,938</b>	<b>131</b>	<b>86</b>	<b>818</b>	<b>920</b>	<b>18</b>	<b>17</b>	<b>△39</b>
(本 所)	40,453	97,537	47,017	50,520	99	55	600	621	15	31	38
1嵐山東	3,124	7,411	3,598	3,813	3	5	42	39	1	3	2
2松尾	4,836	12,431	6,014	6,417	14	3	59	58	1	10	13
3松陽	3,937	9,644	4,670	4,974	10	9	55	80	1	△4	△23
4桂川	4,112	10,109	4,901	5,208	17	2	71	98	7	—	△5
5桂徳	2,795	6,534	3,183	3,351	11	2	61	52	2	10	20
6桂	3,633	8,431	3,986	4,445	8	5	52	39	2	5	18
7桂東	3,997	9,367	4,425	4,942	12	7	42	72	—	△13	△25
8川岡	4,852	10,789	5,180	5,609	5	7	56	57	—	△3	△3
9川岡東	3,136	7,944	3,888	4,056	6	2	73	68	—	5	9
10椋原	6,031	14,877	7,172	7,705	13	13	89	58	1	18	32
(洛西支所)	20,767	55,882	26,464	29,418	32	31	218	299	3	△14	△77
11大枝	2,611	6,243	3,061	3,182	3	3	37	47	—	△4	△10
12桂坂	3,704	11,697	5,651	6,046	8	3	31	35	—	△3	1
13新林	3,450	8,456	4,018	4,438	7	7	40	50	2	7	△8
14福西	2,835	7,221	3,339	3,882	2	2	31	44	—	2	△13
15境谷	2,573	6,580	3,024	3,556	5	5	39	48	—	3	△9
16竹の里	2,415	6,302	2,916	3,386	5	4	18	52	1	△14	△32
17大原野	3,179	9,383	4,455	4,928	2	7	22	23	—	△5	△6
<b>伏見区</b>	<b>122,610</b>	<b>283,914</b>	<b>136,231</b>	<b>147,683</b>	<b>218</b>	<b>186</b>	<b>1,964</b>	<b>1,690</b>	<b>21</b>	<b>388</b>	<b>327</b>
(本 所)	70,850	167,690	81,361	86,329	130	95	1,035	951	8	179	127
1竹田	6,084	11,635	6,193	5,442	5	4	189	98	△1	97	91
2住吉	4,193	9,149	4,499	4,650	13	7	60	41	1	3	26
3板橋	6,409	12,696	6,060	6,636	17	8	79	90	3	△12	1
4下鳥羽	3,437	9,009	4,379	4,630	3	5	54	51	4	1	5
5久我	3,854	10,930	5,377	5,553	15	4	58	53	2	13	18
6久我の杜	2,370	7,236	3,575	3,661	2	4	44	30	△1	11	11
7羽束師	3,472	9,934	5,009	4,925	9	1	54	48	—	3	14
8淀	3,403	8,385	4,143	4,242	4	4	54	32	1	21	23
9美豆	2,259	6,397	3,100	3,297	4	2	22	27	—	3	△3
10納所	2,341	5,802	2,810	2,992	4	3	21	24	—	—	△2
11横大路	1,914	4,643	2,387	2,256	1	6	42	18	—	20	19
12南浜	6,366	13,088	6,181	6,907	4	13	60	66	—	4	△15
13向島	2,573	6,138	3,030	3,108	4	1	32	37	△1	1	△3
14向島南	3,968	9,540	4,705	4,835	14	8	35	64	—	△6	△23
15向島二ノ丸	2,505	5,705	2,486	3,219	5	3	21	26	—	—	△3
16向島二ノ丸北	1,472	3,480	1,605	1,875	2	4	11	17	—	△3	△8
17向島藤ノ木	2,268	5,180	2,226	2,954	1	2	33	33	—	4	△1
18桃山	5,752	12,795	6,032	6,763	10	10	73	69	—	15	4
19桃山東	2,878	7,265	3,484	3,781	4	2	66	90	—	△4	△22
20桃山南	3,332	8,683	4,080	4,603	9	4	27	37	—	8	△5
(深草支所)	29,631	61,597	29,619	31,978	44	51	592	473	6	147	118
21稲荷	2,367	4,969	2,303	2,666	2	4	19	13	—	2	4
22砂川	7,568	14,439	7,158	7,281	13	15	253	227	4	45	28
23深草	9,456	19,016	9,201	9,815	11	12	207	96	1	111	111
24藤ノ森	7,537	15,907	7,423	8,484	11	16	79	101	—	△12	△27
25藤城	2,703	7,266	3,534	3,732	7	4	34	36	1	1	2
(醍醐支所)	22,129	54,627	25,251	29,376	44	40	337	266	7	62	82
26北醍醐	1,299	3,803	1,691	2,112	1	3	15	12	—	△2	1
27醍醐西	2,301	5,163	2,199	2,964	3	11	11	19	—	1	△16
28醍醐	2,308	6,460	3,084	3,376	9	4	56	29	1	14	33
29池田	2,944	6,284	2,827	3,457	10	7	49	32	—	7	20
30池田東	1,780	4,774	2,314	2,460	5	2	21	15	1	11	10
31小栗栖	1,385	3,247	1,485	1,762	1	1	40	32	△1	9	7
32小栗栖宮山	1,819	4,633	2,169	2,464	4	—	31	20	5	12	20
33石田	2,681	5,294	2,511	2,783	4	4	44	46	—	2	△2
34日野	2,773	8,163	3,754	4,409	5	5	41	38	—	5	3
35春日野	2,839	6,806	3,217	3,589	2	3	29	23	1	3	6

### 4 職業紹介状況

この表は、京都市内に所在する公共職業安定所(市内の出張所、分室を含む。)の取扱い数で、一般の常用と臨時の計で、パートタイムを含んでいます。(単位 人)

年月次	月間有効 求人数	新 規 求人数	月間有効 求職者数(a)	新 規 求 職 申 込 者 数		就 職 者 数 (b)			就職率 (%) (b)/(a)	
				男	女	男	女	男		女
<b>18年</b>	<b>462,362</b>	<b>172,436</b>	<b>413,578</b>	<b>99,680</b>	<b>45,936</b>	<b>53,234</b>	<b>28,787</b>	<b>14,306</b>	<b>14,343</b>	<b>7.0</b>
<b>19年</b>	<b>411,297</b>	<b>151,928</b>	<b>406,938</b>	<b>95,731</b>	<b>44,225</b>	<b>50,984</b>	<b>27,230</b>	<b>13,551</b>	<b>13,454</b>	<b>6.7</b>
19年 9月	32,693	12,149	33,295	7,501	3,513	3,949	2,253	1,138	1,103	6.8
10月	33,820	13,506	33,945	8,487	4,025	4,416	2,503	1,272	1,213	7.4
11月	31,900	11,552	32,103	6,364	2,975	3,363	2,177	1,116	1,047	6.8
12月	29,103	10,230	29,371	5,097	2,400	2,664	1,775	915	852	6.0
20年 1月	29,578	12,121	29,739	8,056	3,622	4,394	1,836	864	959	6.2
2月	32,207	13,719	30,509	7,966	3,609	4,314	2,195	1,052	1,134	7.2
3月	32,756	12,173	32,152	8,532	3,952	4,522	2,441	1,134	1,298	7.6
4月	31,512	11,696	34,840	10,568	4,698	5,822	2,505	1,202	1,286	7.2
5月	29,788	11,400	34,665	8,405	3,779	4,583	2,380	1,102	1,259	6.9
6月	28,544	10,224	33,859	7,954	3,545	4,360	2,136	1,041	1,084	6.3
7月	28,297	10,887	33,389	7,708	3,722	3,952	2,138	1,089	1,042	6.4
8月	28,319	11,449	32,206	7,007	3,287	3,685	1,737	871	859	5.4
9月	...	...	...	...	...	...	...	...	...	...

資料:厚生労働省京都労働局職業安定部職業安定課

### 5 雇用保険受給状況

この表は、京都市内に所在する公共職業安定所(市内の出張所、分室を含む。)の取扱い数で、「日雇」とは、労働の紹介をする窓口で取り扱われる日々雇用の仕事及び1か月未満の雇用期間が定められている仕事に就く者をいいます。(単位 人)

年月次	一 般				日 雇		
	離職票提出件数	初回受給者数	受給者実人員	支給終了者	受給者実人員	支給延べ(日)数	1人平均受給日数
<b>18年</b>	<b>30,625</b>	<b>25,254</b>	<b>107,593</b>	<b>20,102</b>	<b>14,126</b>	<b>140,366</b>	<b>9.9</b>
<b>19年</b>	<b>29,440</b>	<b>24,872</b>	<b>105,497</b>	<b>19,979</b>	<b>13,861</b>	<b>136,444</b>	<b>9.8</b>
19年 9月	2,226	1,770	8,988	1,723	1,098	9,380	8.5
10月	2,657	2,180	9,018	1,897	1,140	11,712	10.3
11月	1,775	2,023	8,589	1,784	1,110	10,611	9.6
12月	1,465	1,550	7,996	1,530	1,110	9,159	8.3
20年 1月	2,202	1,939	8,193	1,917	1,131	14,781	13.1
2月	1,857	1,776	7,622	1,478	1,097	10,095	9.2
3月	1,995	1,403	7,189	1,439	1,093	10,443	9.6
4月	4,029	1,633	6,912	1,378	1,108	11,055	10.0
5月	2,497	2,967	8,115	1,310	1,092	12,292	11.3
6月	2,009	1,830	8,283	1,137	1,100	10,424	9.5
7月	2,432	2,106	8,762	1,956	1,070	11,379	10.6
8月	2,062	2,114	8,938	1,630	1,115	10,733	9.6
9月	...	...	...	...	...	...	...

資料:厚生労働省京都労働局職業安定部職業安定課

### 6 業態別銀行預貸金

この表は、京都府内の国内銀行の店舗を集計したものです。(単位 100万円)

年月末	都市銀行	地方銀行	第二地方銀行	信託銀行 (銀行勘定)		信用金庫	各年月末現在 全国銀行 (信託勘定)
				預 金	残 高		
<b>18年</b>	<b>3,920,524</b>	<b>4,942,749</b>	<b>255,666</b>	<b>979,089</b>	<b>5,866,601</b>	<b>166,830</b>	
<b>19年</b>	<b>3,932,375</b>	<b>5,133,644</b>	<b>258,955</b>	<b>995,174</b>	<b>6,050,521</b>	<b>133,842</b>	
19年 9月	3,817,885	5,107,545	257,340	992,875	5,977,245	139,662	
10月	3,903,802	5,014,024	255,809	990,632	5,957,469	137,605	
11月	4,013,134	5,085,465	253,680	1,003,070	5,956,565	135,546	
12月	3,932,375	5,133,644	258,955	995,174	6,050,521	133,842	
20年 1月	4,034,797	5,110,132	256,410	1,002,601	5,984,143	131,102	
2月	3,983,088	5,126,865	259,962	1,008,794	5,992,886	128,867	
3月	4,027,322	5,159,208	265,087	982,906	6,005,592	125,352	
4月	4,013,666	5,125,666	260,848	975,123	6,003,387	123,456	
5月	3,976,903	5,159,489	258,272	978,508	5,998,976	121,992	
6月	3,926,393	5,197,727	261,016	987,618	6,053,846	120,197	
7月	3,937,226	5,168,769	255,318	1,011,299	6,041,267	118,041	
8月	3,991,909	5,205,269	256,417	1,013,107	6,060,136	115,924	
9月	...	...	...	...	...	...	
			<b>貸 出</b>	<b>残 高</b>			
<b>18年</b>	<b>2,336,679</b>	<b>3,148,388</b>	<b>293,301</b>	<b>191,232</b>	<b>3,533,112</b>	<b>19,351</b>	
<b>19年</b>	<b>2,223,310</b>	<b>3,152,053</b>	<b>297,814</b>	<b>140,090</b>	<b>3,581,321</b>	<b>15,826</b>	
19年 9月	2,218,258	3,144,479	295,651	188,783	3,575,372	16,171	
10月	2,159,118	3,063,117	294,671	184,376	3,547,734	16,861	
11月	2,189,917	3,079,158	296,993	179,923	3,553,007	15,885	
12月	2,223,310	3,152,053	297,814	140,090	3,581,321	15,826	
20年 1月	2,190,523	3,101,769	296,133	137,751	3,552,579	15,653	
2月	2,174,296	3,101,192	298,597	148,275	3,546,776	15,434	
3月	2,229,193	3,226,978	297,992	135,781	3,553,698	15,256	
4月	2,249,081	3,129,018	298,405	141,570	3,543,576	14,847	
5月	2,260,905	3,148,908	298,417	140,359	3,572,486	14,758	
6月	2,276,884	3,146,045	299,107	145,164	3,566,352	14,582	
7月	2,258,904	3,154,061	299,632	144,697	3,571,748	14,388	
8月	2,240,556	3,167,150	300,462	136,218	3,586,384	14,286	
9月	...	...	...	...	...	...	

資料:日本銀行京都支店

### 7 市内の小売物価

この表の小売価格は、消費者物価指数の算出の基礎資料とされるものの中から、主要品目を選び掲載しています。

なお、銘柄については、総務省統計局「小売物価統計調査報告」の巻末を参照してください。

(単位 円)

品 目	単 位	20年				19年					
		6月	7月	8月	8月	6月	7月	8月	8月		
うるち米(単一品種・5kg)	1袋	2,255	2,255	<b>2,255</b>	2,278	清酒(2000ml)	1本	1,267	1,277	<b>1,267</b>	1,275
うるち米(複数原料米・5kg)	1袋	2,153	2,153	<b>2,169</b>	2,174	かけうどん	1杯	472	472	<b>480</b>	457
食パン	1kg	469	507	<b>510</b>	392	中華そば 5)	1杯	572	572	<b>572</b>	563
干しうどん	1kg	503	497	<b>506</b>	516	コーヒー	1杯	367	367	<b>367</b>	358
小麦粉(1kg)	1袋	211	217	<b>222</b>	189	家賃(民営・3.3㎡)	1か月	5,125	5,133	<b>5,157</b>	4,874
まぐろ	100g	526	524	<b>532</b>	526	家賃(公営・平均3.3㎡)	1か月	2,133	2,133	<b>2,131</b>	2,130
あじ	100g	140	158	<b>163</b>	179	畳表取替費	1枚	8,656	8,656	<b>8,656</b>	8,448
さば	100g	124	128	<b>122</b>	114	ガス代(基本料金)	1か月	1,210	1,210	<b>1,210</b>	1,210
いか	100g	112	96	<b>87</b>	97	ガス代(従量料金)	1m3	137.16	141.92	<b>141.92</b>	128.99
あさり	100g	111	102	<b>103</b>	136	プロパンガス	10m3	γ 5,003	γ 5,044	<b>5,044</b>	5,973
塩さけ	100g	130	131	<b>125</b>	110	灯油	18ℓ	1,960	2,158	<b>2,181</b>	1,599
ちくわ	100g	99	102	<b>104</b>	106	水道料基本料金	1か月	914	914	<b>914</b>	914
かまぼこ	100g	181	178	<b>178</b>	170	電子レンジ	1台	38,300	57,300	<b>57,300</b>	34,800
かつお節(3g×10袋) 5)	1/パック	129	318	<b>298</b>	142	電気冷蔵庫 3)	1台	156,133	150,333	<b>144,517</b>	115,267
牛肉(ロース)	100g	823	823	<b>841</b>	823	整理だんす	1本	59,473	59,473	<b>59,473</b>	57,667
豚肉(ロース)	100g	248	249	<b>249</b>	245	毛布	1枚	...	...	<b>...</b>	...
鶏肉	100g	150	155	<b>157</b>	144	なべ	1個	1,993	1,976	<b>1,993</b>	1,858
ハム	100g	347	347	<b>347</b>	339	蛍光ランプ	1本	913	913	<b>913</b>	913
ソーセージ	100g	156	156	<b>159</b>	148	タオル	1枚	405	405	<b>405</b>	431
牛乳(配達・200ml)	1本	100	106	<b>106</b>	95	ティッシュペーパー(5箱) 2)	1/パック	302	304	<b>323</b>	408
粉ミルク(850g) 3)	1缶	2,262	2,282	<b>2,298</b>	2,412	洗濯用洗剤(1.0kg) 5)	1箱	398	390	<b>384</b>	401
バター(200g)	1箱	378	378	<b>378</b>	298	背広服(夏物)	1着	42,902	35,347	<b>36,268</b>	34,838
チーズ(144g) 3)	1箱	243	292	<b>243</b>	297	背広服(秋冬物)	1着	...	...	<b>...</b>	...
鶏卵	1/パック	205	207	<b>212</b>	194	男子ズボン(秋冬物)	1本	...	...	<b>...</b>	...
キャベツ	1kg	175	187	<b>149</b>	239	男子ズボン(夏物)	1本	10,392	8,106	<b>7,529</b>	8,442
ほうれんそう	1kg	779	951	<b>1,151</b>	1,229	スカート(春夏物)	1枚	11,727	8,137	<b>10,508</b>	11,310
はくさい	1kg	194	210	<b>179</b>	194	スカート(秋冬物)	1枚	...	...	<b>...</b>	...
ねぎ	1kg	764	901	<b>1,022</b>	895	ワイシャツ(混紡・長袖)	1枚	3,873	3,873	<b>3,873</b>	3,079
かんしょ	1kg	772	865	<b>738</b>	728	婦人セーター(長袖)	1枚	...	...	<b>...</b>	...
ばれいしょ	1kg	305	315	<b>298</b>	274	婦人セーター(半袖)	1枚	7,008	4,963	<b>5,669</b>	4,917
だいこん	1kg	148	155	<b>179</b>	185	男子シャツ(半袖・綿)	1枚	765	799	<b>799</b>	739
にんじん	1kg	422	415	<b>378</b>	319	スリッパ	1枚	9,398	9,319	<b>9,319</b>	9,319
たまねぎ	1kg	191	202	<b>210</b>	204	子供シャツ(半袖・綿)	1袋	658	635	<b>658</b>	691
きゅうり	1kg	443	416	<b>451</b>	491	男子靴下	1足	639	639	<b>622</b>	583
トマト	1kg	529	519	<b>506</b>	540	パンティストッキング	1足	525	525	<b>525</b>	525
ピーマン	100g	69	75	<b>65</b>	74	男子靴(皮)	1足	20,370	20,370	<b>20,370</b>	19,845
わかめ	100g	106	110	<b>113</b>	110	婦人靴(皮)	1足	10,290	9,345	<b>9,345</b>	9,188
豆腐	100g	28	28	<b>29</b>	28	運動靴(大人用)	1足	3,045	3,045	<b>3,045</b>	3,045
油揚げ	100g	96	99	<b>104</b>	85	洗濯代(ワイシャツ) 5)	1枚	271	233	<b>224</b>	270
こんにゃく	100g	45	45	<b>47</b>	48	靴修理代	1足	1,101	1,101	<b>1,101</b>	1,112
たくあん漬 2)	100g	98	93	<b>92</b>	92	感冒薬(総合・65錠)	1箱	1,491	1,491	<b>1,491</b>	1,474
こんぶつくだ煮	100g	175	173	<b>169</b>	176	ビタミン剤(90錠) 5)	1箱	1,694	1,997	<b>1,997</b>	1,713
りんご(ふじ)	1kg	558	582	...	...	バス代(初乗運賃)	1回	220	220	<b>220</b>	220
みかん	1kg	...	...	...	...	タクシー代(初乗運賃) 1)	1回	640	640	<b>640</b>	640
レモン	1kg	753	742	<b>683</b>	697	自転車	1台	25,226	25,586	<b>25,186</b>	21,411
みかん缶詰(425g)	1缶	155	155	<b>155</b>	130	通話料(回線使用料)	1か月	1,791	1,791	<b>1,791</b>	1,792
食用油(1000g)	1本	419	415	<b>422</b>	343	高校授業料(私立)	1か月	41,765	41,765	<b>41,765</b>	41,765
しょう油(1ℓ)	1本	248	289	<b>288</b>	273	大学授業料(私立)	1か年	765,584	765,584	<b>765,584</b>	764,789
みそ(1kg) 2)	1個	490	503	<b>512</b>	327	幼稚園保育料(私立)	1か月	17,412	17,412	<b>17,412</b>	17,412
砂糖(1kg)	1袋	219	216	<b>219</b>	206	テレビ(液晶)	1台	140,833	119,600	<b>108,583</b>	150,833
ソース(500ml)	1本	198	244	<b>188</b>	198	ノートブック	1冊	139	139	<b>149</b>	129
マヨネーズ(500g)	1本	318	318	<b>333</b>	318	フィルム(カラー)	1/パック	1,040	1,040	<b>1,040</b>	857
液体調味料(210g)	1本	329	248	<b>296</b>	291	新聞代(地方紙)	1か月	3,925	3,925	<b>3,925</b>	3,925
あめ(のど飴、袋入り) 1)	1袋	183	188	<b>185</b>	185	理髪料	1回	3,933	3,933	<b>3,933</b>	4,066
ポテトチップス	100g	164	165	<b>165</b>	161	化粧石けん 4)	1/パック	289	277	<b>293</b>	269
コロッケ	100g	106	106	<b>106</b>	93	歯磨き(140g)	1本	185	185	<b>198</b>	195
緑茶(せん茶)	100g	491	491	<b>491</b>	497						
紅茶(25袋)	1箱	268	285	<b>268</b>	310						
インスタントコーヒー(100g)	1本	754	754	<b>754</b>	763						
乳酸菌飲料(カルピス) 5)	100mL	337	73	<b>73</b>	312						

資料:総務省統計局

注)基本銘柄の改正の経過は、次のとおり

- 1)平成19年10月から…あめ、タクシー代(初乗運賃)
- 2)平成20年1月から…たくあん漬、みそ、ティッシュペーパー
- 3)平成20年3月から…粉ミルク、チーズ、電気冷蔵庫
- 4)平成20年5月から…化粧石けん
- 5)平成20年7月から…かつお節、乳酸菌飲料(カルピス)、中華そば、洗濯用洗剤、洗濯代(ワイシャツ)、ビタミン剤

## 8 消費者物価指数

(平成17年平均=100)

項目	平成18年	平成19年	平成20年	3月	4月	5月	6月	7月	8月	9月	<速報> 10月
	平均	平均	2月								
総合	99.9	99.9	99.6	99.9	100.4	100.8	101.0	101.1	101.6	101.8	102.0
食料	100.9	101.0	101.5	101.6	102.9	103.0	103.7	103.7	104.7	105.4	106.0
穀類	99.5	100.0	102.2	103.9	105.7	105.6	107.2	108.5	109.3	109.2	109.2
魚介類	101.3	101.8	99.1	99.8	102.4	101.1	101.1	101.0	102.5	101.1	101.8
肉類	101.7	102.4	104.6	105.3	105.3	105.7	106.4	108.1	109.1	109.0	108.0
乳卵類	96.5	95.9	96.7	96.1	98.4	99.3	99.4	99.7	100.3	102.4	103.2
野菜・海藻	103.1	100.3	101.2	103.2	103.9	100.3	100.8	100.1	100.3	106.4	109.1
果物	104.0	108.7	100.9	91.4	91.9	101.1	108.1	103.1	108.8	102.5	109.6
油脂・調味料	99.5	99.2	100.4	98.2	101.9	100.6	104.5	103.4	106.0	107.5	108.1
菓子類	99.3	100.1	99.7	99.8	102.4	104.4	106.1	106.9	106.5	107.1	107.5
調理食品	101.1	100.5	102.1	101.5	104.5	105.1	104.2	103.3	104.3	104.7	105.0
飲料	96.8	96.0	96.9	95.7	97.3	96.7	96.5	96.8	97.4	99.5	97.4
酒類	99.6	99.7	100.2	101.9	102.4	102.6	102.8	103.0	102.7	102.8	102.4
外食	102.4	103.5	104.5	104.7	104.2	104.8	105.0	105.3	106.1	106.1	106.2
住居	98.4	99.0	98.0	98.1	98.5	98.4	98.3	98.6	99.1	99.0	98.9
家賃	98.1	99.1	98.1	98.0	98.1	98.1	98.1	98.1	98.7	98.6	98.6
設備修繕・維持	100.6	98.0	97.9	98.1	100.8	100.6	100.4	102.6	102.4	101.7	101.7
光熱・水道	101.7	102.1	103.7	103.7	105.1	105.1	105.2	107.1	107.1	107.0	107.8
電気代	98.7	99.0	100.1	100.1	101.2	101.2	101.2	102.4	102.4	102.1	102.1
ガス代	104.9	105.9	107.7	107.7	110.9	110.9	110.9	114.1	114.1	114.1	116.7
他の光熱	131.4	132.4	156.4	155.8	157.0	158.3	161.2	177.5	179.4	179.4	181.3
上下水道料	100.0	100.0	100.0	100.0	100.0	100.0	100.0	100.0	100.0	100.0	100.0
家具・家事用品	97.4	94.1	91.3	91.4	90.8	91.2	90.7	91.0	90.1	90.5	91.5
被服及び履物	99.9	99.8	93.2	100.6	102.4	103.4	102.8	98.3	98.4	102.4	104.9
保健医療	100.1	100.4	99.7	99.9	99.8	100.9	99.9	99.7	100.2	100.3	100.7
交通・通信	99.9	100.0	100.8	100.9	99.0	101.5	102.7	103.6	103.8	102.6	101.4
教育	101.0	101.5	101.6	101.6	102.4	102.4	102.4	102.4	102.4	102.4	102.4
教養娯楽	98.1	96.5	95.9	95.8	96.0	96.3	95.9	95.8	97.1	95.8	96.2
諸雑費	101.9	102.7	102.6	102.8	102.9	102.9	102.8	102.8	103.1	103.2	103.2

資料：京都府政策企画部調査統計課

## 9 1世帯当たり平均1か月間の消費支出金額

この表は、「家計調査報告」による数値で、農林漁家世帯を含む二人以上の世帯に関するものです。

(単位 円)

項目	平成18年	平成19年	平成19年	平成20年	2月	3月	4月	5月	6月	7月	8月
	平均	平均	12月	1月							
集計世帯数	95	94	93	92	94	93	94	94	92	94	92
世帯人員数	2.97	3.08	2.96	2.87	2.81	2.84	2.88	2.89	3.00	3.06	2.95
有業人員数	1.29	1.22	1.21	1.17	1.17	1.14	1.18	1.10	1.23	1.31	1.26
世帯主の年齢	58.5	55.7	56.2	58.4	59.6	60.2	60.1	60.4	59.9	59.8	59.0
消費支出	273,516	288,640	319,528	278,763	260,078	284,696	264,395	251,540	239,010	256,303	251,733
食料	74,662	75,153	93,774	70,280	70,959	75,430	73,513	75,354	74,651	73,499	77,701
住居	20,370	21,549	10,702	29,497	10,875	10,271	15,536	8,080	8,093	12,699	8,637
光熱・水道	21,041	20,204	22,229	26,213	31,249	25,239	23,752	18,054	18,941	16,628	21,170
家具・家事用品	8,131	8,446	9,927	6,062	8,086	7,361	7,696	7,054	9,951	13,654	5,571
被服及び履物	12,403	13,393	16,334	12,099	7,672	12,934	10,906	12,849	11,452	10,794	12,381
保健医療	11,376	13,653	11,091	13,618	10,247	10,456	10,290	7,972	13,007	13,229	7,869
交通・通信	30,844	30,472	32,339	23,661	22,661	28,974	26,303	25,108	21,868	26,524	26,984
教育	10,458	11,671	4,397	4,126	28,291	11,999	11,568	16,458	9,338	8,990	7,278
教養娯楽	25,196	30,907	36,285	34,685	26,122	27,417	27,197	25,674	24,052	28,621	27,022
その他の消費支出	59,036	63,194	82,452	58,523	43,907	74,613	57,634	54,936	47,657	50,764	57,120
現物総額	6,532	6,446	18,210	6,978	4,470	5,686	6,131	6,169	4,654	7,224	7,282

資料：総務省統計局「家計調査報告」、「家計調査年報」

## 10 勤労者世帯1か月間の収入と支出

この表は、「家計調査報告」による数値で、二人以上の世帯のうち勤労者世帯に関するものです。「勤労者世帯」とは、世帯主が勤めている世帯をいいます。

(単位 円)

項目	平成18年	平成19年	平成19年	平成20年	2月	3月	4月	5月	6月	7月	8月
	平均	平均	12月	1月							
集計世帯数	42	43	43	41	41	40	38	38	37	38	38
世帯人員数	3.26	3.54	3.40	3.34	3.37	3.36	3.38	3.40	3.47	3.46	3.22
有業人員数	1.56	1.55	1.51	1.56	1.50	1.58	1.63	1.58	1.68	1.69	1.64
世帯主の平均年齢	49.0	45.2	47.1	48.0	48.2	48.1	48.5	49.0	48.9	48.6	48.2
収入総額	947,363	1,023,824	1,453,155	930,493	914,713	773,077	931,298	758,886	1,119,659	1,049,392	953,389
実収入	474,267	507,855	884,903	436,803	475,506	366,555	471,781	368,155	697,692	607,093	516,272
実収入以外の収入	382,016	447,058	491,751	381,116	370,816	331,823	379,655	319,237	358,935	350,794	365,767
繰入金	91,079	68,911	76,502	112,575	68,391	74,699	79,863	71,494	63,032	91,504	71,349
支出総額	947,363	1,023,824	1,453,155	930,493	914,713	773,077	931,298	758,886	1,119,659	1,049,392	953,389
実支出	387,534	418,495	532,300	388,603	407,939	371,478	425,497	349,714	412,096	424,449	379,634
消費支出	310,376	338,825	384,377	303,590	330,358	312,127	342,716	275,100	292,239	316,067	299,299
実支出以外の支出	465,069	536,358	815,074	474,336	439,413	325,195	419,804	349,865	640,677	544,217	518,326
繰越金	94,759	68,972	105,781	67,554	67,361	76,404	85,998	59,307	66,886	80,726	55,429
現物総額	6,248	5,681	17,330	7,618	4,792	6,417	6,407	4,640	4,273	4,978	7,722
可処分所得	397,109	428,186	736,979	351,789	397,924	307,204	389,001	293,541	577,834	498,711	435,938
黒字	86,733	89,360	352,602	48,199	67,567	△4,923	46,284	18,440	285,596	182,644	136,639
貯蓄純増	54,739	37,856	253,972	10,564	21,926	△19,997	28,179	7,953	240,350	140,279	97,482
平均消費性向(%)	78.2	79.1	52.2	86.3	83.0	101.6	88.1	93.7	50.6	63.4	68.7

資料：総務省統計局「家計調査報告」、「家計調査年報」



### 11 主要死因別死亡数

(単位 人)

年月次	死亡総数	脳血管疾患	悪性新生物	心疾患(高血圧性を除く。)	老 衰	不慮の事故	肺・急性気管支炎	結 核	高血圧性疾患	自殺	肝疾患	(再掲)乳 児
18年	12,389	1,336	3,895	2,112	273	299	1,186	33	64	299	156	30
19年	12,574	1,334	3,859	2,104	282	307	1,258	22	56	305	143	33
19年 5月	1,013	114	321	165	10	24	88	2	5	30	13	2
6月	929	111	289	142	20	14	94	2	2	21	10	3
7月	1,023	105	348	133	21	19	105	1	6	26	16	4
8月	1,024	104	335	170	23	33	92	3	6	21	7	4
9月	954	99	323	138	29	27	85	2	3	32	10	1
10月	1,021	104	317	167	21	24	101	1	4	26	11	3
11月	1,046	105	311	178	25	29	109	3	7	24	10	3
12月	1,130	122	339	209	15	26	103	1	2	19	15	3
20年 1月	1,219	107	335	241	43	44	131	2	4	29	15	2
2月	1,128	105	295	239	21	27	128	2	5	22	15	4
3月	1,135	113	328	220	29	38	124	3	3	29	12	3
4月	1,047	109	337	161	24	17	95	1	3	29	15	1
5月	1,032	113	332	166	26	26	86	3	5	32	12	2

資料:保健福祉局保健福祉部保健福祉総務課

注)死亡総数には、その他の死因が含まれますので、上記の内訳の計とは一致しません。

### 12 犯罪発生検挙状況

この表は、京都市内にある警察署の管轄区域内における犯罪発生(発生地主義)及び検挙(検挙地主義)に関する件数の合計で、京都市外の一部に関するものを含んでいます(平成18年3月以前までは京都市内の一部に関するものが除かれていました。)。 「凶悪犯」とは、殺人、強盗、放火、強姦、「粗暴犯」とは、傷害、恐喝、暴行、脅迫、凶器準備集合を、「知能犯」とは、詐欺、横領(占有離脱物横領は含みません。)、偽造、汚職、背任を、「風俗犯」とは、賭博、わいせつを、「その他」とは、その他の刑法犯をそれぞれいい、交通関係法令違反は含まれません。

(単位 人)

年月次	認 知 件 数							検 挙 件 数						
	総 数	凶悪犯	粗暴犯	窃盗犯	知能犯	風俗犯	その他	総 数	凶悪犯	粗暴犯	窃盗犯	知能犯	風俗犯	その他
18年	35,508	99	1,401	26,252	1,101	210	6,445	10,028	90	991	5,730	553	113	2,551
19年	34,265	116	1,263	25,334	906	280	6,366	9,679	103	852	5,583	394	209	2,538
19年 9月	2,834	4	117	2,109	73	18	513	613	7	66	326	26	11	177
10月	3,605	18	119	2,593	105	119	651	1,315	18	94	774	52	113	264
11月	2,672	7	94	1,912	114	15	530	949	10	79	458	79	9	314
12月	2,814	8	88	2,197	60	10	451	747	4	65	481	25	2	170
20年 1月	2,399	11	92	1,825	56	6	409	573	7	61	377	11	3	114
2月	2,489	16	118	1,739	155	15	446	723	12	75	377	99	10	150
3月	2,656	14	94	2,021	60	9	458	625	10	71	367	14	8	155
4月	2,781	5	89	2,061	110	21	495	547	12	71	265	42	11	146
5月	2,979	10	113	2,161	81	25	589	901	5	74	550	46	9	217
6月	2,787	5	101	2,060	61	25	535	720	2	70	444	20	13	171
7月	2,774	8	98	2,148	67	18	435	517	12	77	282	22	7	117
8月	2,698	12	111	2,108	84	15	368	484	10	44	306	28	7	89
9月	2,730	12	104	2,080	59	15	460	548	9	72	300	18	15	134

資料:京都府警察本部刑事企画課

### 全国及び大都市主要統計

都 市	世 帯 数 ( 推 計 )			人 口 ( 推 計 )			消費者物価指数(総合) 平成17年平均=100		
	20年 8月	20年 9月	20年 10月	20年 8月	20年 9月	20年 10月	20年 8月	20年 9月	20年 10月
全 国	...	...	...	ρ 12,774万	ρ 12,768万	ρ 12,771万	102.7	102.7	...
札 幌 市	877,363	877,855	878,345	1,898,027	1,898,446	1,898,473	103.6	103.1	...
仙 台 市	452,940	453,158	453,265	1,030,570	1,030,931	1,031,163	102.7	102.5	...
さいたま市	496,378	496,719	496,952	1,199,891	1,200,342	1,200,739	102.0	102.1	...
千 葉 市	393,347	393,775	394,223	945,881	946,526	947,223	102.2	102.1	...
東京都区部	4,356,434	4,357,325	4,359,315	8,731,434	8,732,240	8,736,474	101.6	101.9	101.8
川 崎 市	640,241	640,428	640,658	1,389,059	1,389,613	1,390,270	101.8	102.0	...
横 浜 市	1,553,974	1,555,202	1,556,816	3,648,098	3,650,018	3,651,428	102.7	102.7	...
新 潟 市	305,695	305,942	306,052	811,996	812,103	812,034	102.4	101.9	101.5
静 岡 市	276,165	276,295	276,467	709,772	709,728	709,673	102.0	102.2	...
浜 松 市	304,396	304,397	304,594	812,692	812,788	813,184	...	...	...
名古屋	998,278	999,016	999,717	2,246,174	2,247,177	2,247,752	102.8	102.9	102.8
京 都 市	670,797	670,844	671,261	1,467,497	1,467,355	1,467,313	101.6	101.8	102.0
大 阪 市	1,287,841	1,288,906	1,289,388	2,651,133	2,651,756	2,652,099	101.0	101.3	101.4
堺 市	337,947	338,226	338,611	835,794	835,941	836,098	...	...	...
神 戸 市	666,798	667,019	667,425	1,533,086	1,533,172	1,533,034	101.5	101.8	101.0
広 島 市	506,038	506,240	506,507	1,165,976	1,166,366	1,166,547	102.9	103.1	...
北 九 州 市	425,237	425,353	425,767	985,102	984,917	984,953	102.7	102.4	...
福 岡 市	684,169	684,392	684,717	1,436,608	1,437,214	1,437,718	102.0	101.8	...

資料:世帯数及び人口は、総務省「人口推計月報」、さいたま市、新潟市、静岡市及び浜松市は各都道府県、その他の市は各都市(都)統計主管課  
消費者物価指数は、総務省統計局「消費者物価指数」、最新月は各都道府県による速報値。

## 平成19年京都市の合計特殊出生率

平成19年の京都市独自集計の合計特殊出生率が算出できましたので、紹介します。

### ○はじめに

合計特殊出生率とは、15歳から49歳までの女性の年齢別出生率を合計したもので、期間合計特殊出生率とコーホート合計特殊出生率の2種類があり、ここでは、通常、年次比較や地域比較に用いられる期間合計特殊出生率について紹介します(なお、期間合計特殊出生率とコーホート合計特殊出生率については最終ページの「参考」をご覧ください。)

本市では、合計特殊出生率の算出に使用する基礎資料として、出生数は、厚生労働省「人口動態調査(平成19年)」の母の年齢(5歳階級)別出生数、女性人口は住民基本台帳の年齢(5歳階級)別女性人口を用いています。

### 1 平成19年の合計特殊出生率(独自集計)

平成19年の京都市の合計特殊出生率は「1.14」で、前年と同数になりました。ただし、この数値は小数点第3位を四捨五入して表記したものであり、計算上は「0.005」程度の微減となっています。

前年増加した出生数は今回減少しましたが、女性人口が引き続き減少しているため、合計特殊出生率は微減となりました。

表-1 合計特殊出生率の計算結果

母の年齢階級	出生数(人)		女性人口(人)		合計特殊出生率	
	平成18年	平成19年	平成18年	平成19年	平成18年	平成19年
合計	11,845	11,534	317,925	315,999	1.143636	1.138718
15~19歳	151	143	31,148	30,457	0.024239	0.023476
20~24歳	1,144	1,035	44,711	43,500	0.127933	0.118966
25~29歳	3,294	3,159	49,689	48,005	0.331462	0.329028
30~34歳	4,841	4,675	56,938	54,666	0.425112	0.427597
35~39歳	2,136	2,207	52,549	53,790	0.203239	0.205150
40~44歳	275	307	44,161	45,827	0.031136	0.033496
45~49歳	4	8	38,729	39,754	0.000516	0.001006

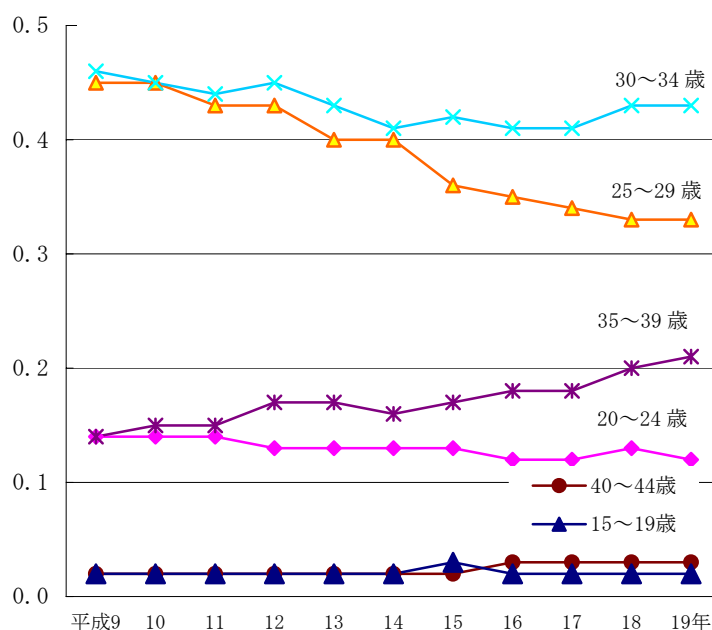
注)平成18年の出生数は50歳以上の1人を45歳から49歳に、平成19年の出生数は14歳以下の1人を15歳から19歳にそれぞれ含んでいます。

### 2 母の年齢(5歳階級)別合計特殊出生率

合計特殊出生率を母の年齢(5歳階級)別にみると、20歳代では低下傾向にある一方、30歳代では2年連続で上昇しています。特に35歳から39歳までは女性人口と共に出生数も増加し、出生率も増加しています。出生数の最も多い30歳から34歳までの出生数は減少しているものの、同世代の女性人口の減少率が大きいこと出生率は微増となっています。

また、平成9年以降11年連続で、30歳から34歳までの出生率が最も高くなっています。一方、平成8年に最も高かった25歳から29歳までの出生率は低下傾向にあります。(図-1、次ページ表-2参照)

図-1 母の年齢(5歳階級)別合計特殊出生率の推移



注)45~49歳は数値が小さいため、グラフは省略しています。

表－２ 母の年齢（５歳階級）別合計特殊出生率の推移

年齢階級	平成 9 年	平成 10 年	平成 11 年	平成 12 年	平成 13 年	平成 14 年	平成 15 年	平成 16 年	平成 17 年	平成 18 年	平成 19 年
合 計	1.23	1.23	1.20	1.21	1.16	1.15	1.14	1.12	1.11	1.14	<b>1.14</b>
15～19 歳	0.02	0.02	0.02	0.02	0.02	0.02	0.03	0.02	0.02	0.02	<b>0.02</b>
20～24 歳	0.14	0.14	0.14	0.13	0.13	0.13	0.13	0.12	0.12	0.13	<b>0.12</b>
25～29 歳	0.45	0.45	0.43	0.43	0.40	0.40	0.36	0.35	0.34	0.33	<b>0.33</b>
30～34 歳	0.46	0.45	0.44	0.45	0.43	0.41	0.42	0.41	0.41	0.43	<b>0.43</b>
35～39 歳	0.14	0.15	0.15	0.17	0.17	0.16	0.17	0.18	0.18	0.20	<b>0.21</b>
40～44 歳	0.02	0.02	0.02	0.02	0.02	0.02	0.02	0.03	0.03	0.03	<b>0.03</b>
45～49 歳	0.00	0.00	0.00	0.00	0.00	0.00	0.00	0.00	0.00	0.00	<b>0.00</b>

### 3 行政区別合計特殊出生率

合計特殊出生率を行政区別にみると、最も高いのは6年連続して南区で1.36、次いで伏見区(1.26)、西京区(1.24)の順となっています。最も低いのは東山区、上京区の0.84で、次いで中京区(0.92)の順となっています。また、京都市の「1.14」を上回る行政区は、山科区、南区、右京区、西京区、伏見区の5行政区となっており、周辺区で高くなっています。

前年と比べて、東山区、中京区が0.05ポイント上昇したのをはじめ6行政区で上昇しています。一方、上京区、下京区が0.06ポイント低下したのをはじめ5行政区で低下しています。

表－３ 行政区別の合計特殊出生率

	市計	北	上京	左京	中京	東山	山科	下京	南	右京	西京	伏見
<b>合計特殊出生率</b>												
平成 11 年	1.20	1.08	0.82	1.03	0.97	0.77	1.25	1.00	1.46	1.14	1.46	1.42
12 年	1.21	1.03	0.87	1.08	1.00	0.81	1.35	1.03	1.40	1.29	1.37	1.36
13 年	1.16	1.06	0.90	1.01	0.93	0.78	1.21	0.93	1.34	1.17	1.33	1.37
14 年	1.15	1.04	0.87	1.02	0.96	0.72	1.21	1.06	1.37	1.21	1.35	1.28
15 年	1.14	1.02	0.83	1.01	0.92	0.73	1.22	1.03	1.39	1.18	1.26	1.29
16 年	1.12	1.03	0.89	0.98	0.84	0.66	1.24	1.00	1.32	1.17	1.25	1.25
17 年	1.11	1.05	0.90	1.01	0.93	0.69	1.15	0.95	1.38	1.18	1.25	1.23
18 年	1.14	1.10	0.90	1.04	0.87	0.79	1.20	1.05	1.33	1.19	1.28	1.28
<b>19 年</b>	<b>1.14</b>	<b>1.13</b>	<b>0.84</b>	<b>1.07</b>	<b>0.92</b>	<b>0.84</b>	<b>1.22</b>	<b>0.99</b>	<b>1.36</b>	<b>1.18</b>	<b>1.24</b>	<b>1.26</b>
15～19 歳	0.02	0.01	0.01	0.01	0.01	0.03	0.03	0.04	0.03	0.02	0.02	0.03
20～24 歳	0.12	0.08	0.05	0.06	0.07	0.08	0.17	0.06	0.20	0.11	0.14	0.18
25～29 歳	0.33	0.31	0.21	0.30	0.22	0.23	0.36	0.23	0.43	0.37	0.38	0.39
30～34 歳	0.43	0.45	0.36	0.44	0.38	0.28	0.42	0.40	0.47	0.45	0.47	0.42
35～39 歳	0.21	0.23	0.16	0.23	0.20	0.19	0.20	0.21	0.20	0.20	0.19	0.21
40～44 歳	0.03	0.05	0.04	0.04	0.04	0.02	0.04	0.04	0.03	0.03	0.03	0.03
45～49 歳	0.00	—	0.00	—	—	0.00	—	0.01	0.00	—	0.00	0.00
<b>母の年齢（５歳階級）別出生数（人）</b>												
平成 19 年	<b>11,534</b>	<b>848</b>	<b>463</b>	<b>1,147</b>	<b>743</b>	<b>215</b>	<b>1,157</b>	<b>618</b>	<b>874</b>	<b>1,593</b>	<b>1,420</b>	<b>2,456</b>
15～19 歳	143	7	3	8	3	4	19	9	12	21	15	42
20～24 歳	1,035	58	26	62	48	22	130	35	111	126	129	288
25～29 歳	3,159	197	121	297	181	64	315	165	266	455	391	707
30～34 歳	4,675	355	204	493	321	71	452	265	335	662	598	919
35～39 歳	2,207	193	90	251	165	48	211	123	133	294	251	448
40～44 歳	307	38	18	36	25	5	30	19	16	35	35	50
45～49 歳	8	—	1	—	—	1	—	2	1	—	1	2

注) 平成19年の出生数は14歳以下の1人を15歳から19歳に含んでいます。

## 4 全国及び京都府との合計特殊出生率の比較

平成19年の全国及び京都府の合計特殊出生率は、それぞれ1.34、1.18で、前年と比べて、全国は0.02ポイント上昇、京都府は0.01ポイント低下しています。

京都市の「1.14」と比べると、全国では0.20ポイント、京都府では0.04ポイントそれぞれ京都市が低くなっています。

表－4 京都市、京都府、全国の合計特殊出生率の推移

年次	出生数(人) a)			合計特殊出生率 b)		
	京都市 c)	京都府	全国	京都市 c)	京都府	全国
昭和45年	25,240	41,235	1,934,239	1.91	2.02	2.13
50年	22,457	39,921	1,901,440	1.66	1.81	1.91
55年	17,619	32,139	1,576,889	1.54	1.67	1.75
60年	15,643	28,479	1,431,577	1.55	1.68	1.76
平成元年	13,590	24,855	1,246,802	1.41	1.46	1.57
2年	13,386	24,209	1,221,585	1.38	1.48	1.54
3年	12,945	23,487	1,223,245	1.34	1.39	1.53
4年	13,113	23,838	1,208,989	1.34	1.38	1.50
5年	12,611	23,082	1,188,282	1.27	1.32	1.46
6年	13,352	24,245	1,238,328	1.33	1.37	1.50
7年	12,673	23,219	1,187,064	1.25	1.33	1.42
8年	13,204	24,023	1,206,555	1.27	1.30	1.43
9年	12,946	23,595	1,191,665	1.23	1.26	1.39
10年	13,144	24,312	1,203,147	1.23	1.26	1.38
11年	12,868	23,831	1,177,669	1.20	1.22	1.34
12年	13,002	23,997	1,190,547	1.21	1.28	1.36
13年	12,513	23,364	1,170,662	1.16	1.20	1.33
14年	12,386	22,859	1,153,855	1.15	1.17	1.32
15年	12,072	22,371	1,123,610	1.14	1.15	1.29
16年	11,764	22,066	1,110,721	1.12	1.14	1.29
17年	11,612	21,560	1,062,530	1.11	1.18	1.26
18年	11,845	22,100	1,092,674	1.14	1.19	1.32
<b>19年</b>	<b>11,534</b>	<b>21,597</b>	<b>1,089,818</b>	<b>1.14</b>	<b>1.18</b>	<b>1.34</b>

a) 出生数は厚生労働省「人口動態統計」によります。

b) 算出に用いる女性人口について、京都市は住民基本台帳人口の女性人口（昭和60年以前は国勢調査による日本人女性人口）を、京都府及び全国は国勢調査実施年は国勢調査による日本人女性人口、その他の年は京都府が推計人口による女性人口、全国は推計人口による日本人女性人口を使用しています。

c) 京都市の出生数には、平成17年3月までの京北町分を含みません。また、合計特殊出生率は、当時の市域で算出しています。

## 参考

## 1 「期間合計特殊出生率」と「コーホート合計特殊出生率」について

「期間合計特殊出生率」は、ある期間（1年間）の出生状況に着目して、その年における各年齢（15歳から49歳まで）の女性の出生率を合計したものです。

「コーホート合計特殊出生率」は、ある世代の出生状況に着目して、同一年生まれ（コーホート）の女性の各年齢（15歳から49歳まで）の出生率を積み上げたもので、「一人の女性が一生の間に生む子どもの数」を意味する出生率です。ただし、この出生率はその世代が50歳になるまで得られないため、通常、年次比較、国際比較、地域比較に用いられている合計特殊出生率は、「期間合計特殊出生率」により算出されています。

## 2 京都市の合計特殊出生率の算出方法

年齢（5歳階級）ごとに母の年齢別出生数を住民基本台帳による年齢別女性人口で除したものを5倍にした数値を足し上げています。合計特殊出生率は、年齢（各歳）ごとの出生率を足し上げる仕組みであることから、5歳階級で計算する場合は当該年齢階級の平均値を5倍しています。