

平成 17 年国勢調査結果による人口概数

京都市総合企画局情報化推進室情報統計課

1 はじめに

平成 17 年国勢調査は、平成 17 年 10 月 1 日現在京都市内に常住するすべての人を対象に行われました。調査事項は世帯員に関する事項 12 項目、世帯に関する事項 5 項目の計 17 項目で、国勢調査員が調査票を世帯ごとに配布及び収集する方法により行い、その集計結果のうち、「世帯数及び男女別人口（概数）」について 17 年 12 月 16 日に公表しましたので、その概要を紹介します。

なお、今回公表された数値は、本市が要計表に基づいて集計した結果であり、後日総務省及び京都府から公表される数値とは異なる場合があります。また、世帯数及び人口の確定数については、平成 18 年 10 月に総務省から公表される予定です。

2 集計結果

(1) 概要

人口は、わずかに増加

平成 17 年国勢調査結果（概数）によると、本市の人口は 1,474,764 人、世帯数は 653,253 世帯となっています。前回調査と比べますと、人口は 6,979 人（対前回増加率 0.5 割）[※]、世帯数は 32,926 世帯（同 5.3 割）[※] 増加しています。人口については、平成 2 年調

表 - 1 結果概要

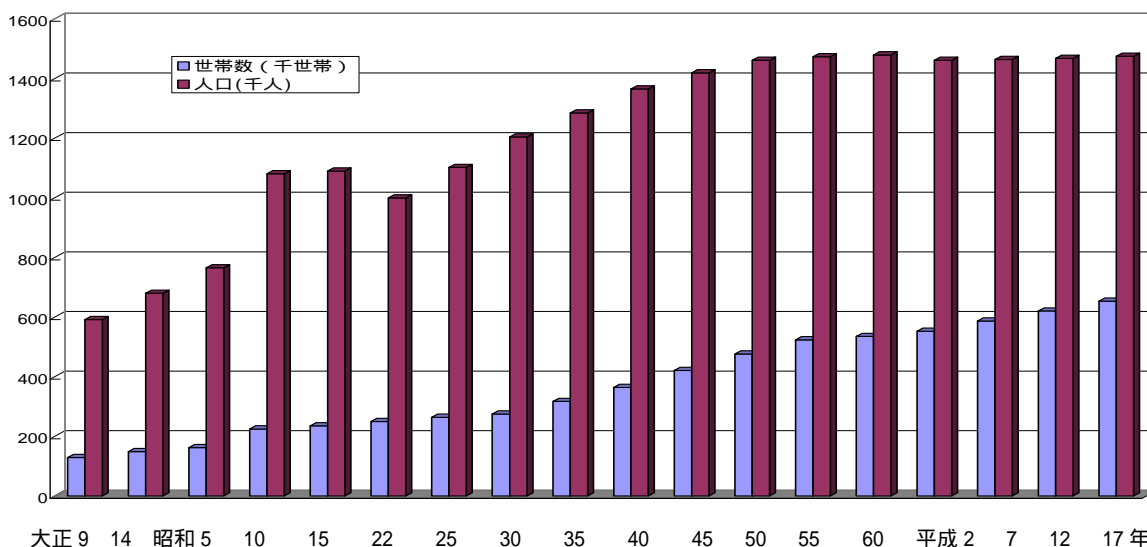
	平成17年 (概数)	平成12年 (確定数)	(単位 人, 世帯, %)	
			差引 実数	増減 率
人口	1,474,764	1,467,785	6,979	0.5
	1,468,505	-	720	0.0
総数	6,259	-	-	-
男	703,134	704,281	1,147	0.2
	700,147	-	4,134	0.6
	2,987	-	-	-
女	771,630	763,504	8,126	1.1
	768,358	-	4,854	0.6
	3,272	-	-	-
世帯数	653,253	620,327	32,926	5.3
	651,142	-	30,815	5.0
	2,111	-	-	-

注 各欄の数値：上段は京都市全体、中段は京北を除いた場合、下段は京北

査で減少したものの、平成 7 年、12 年調査に引き続いての増加となり、昨年 4 月に合併した京北分を除いた場合でも、720 人とわずかではありますが増加した結果となりました。また、世帯数は調査ごとに増加し続けています。[表 - 1, 図 1 参照]

人口を男女別に見ますと、男性が 703,134 人で、

図 1 京都市の人口と世帯数の推移



1,147人(対前回増加率 0.2%)減少したのに対し、女性は8,126人(同 1.1%)増加しており、この結果、性比(女性100人に対する男性の割合)は91.12となり、前回調査の92.24と比べて1.12ポイント減少しています。[表 2,3 参照]

(2) 行政区別世帯数,人口

中京区で人口10万人,

右京区で20万人を超える

世帯数及び人口について、行政区別の内訳をみてみますと、まず、世帯数が最も多いのは伏見区で118,967世帯、次いで右京区の86,563世帯、左京区の80,228世帯と続きます。

前回調査と比べますと、東山区を除く10区で増加しています。最も増加しているのは中京区で6,726世帯(対前回増加率15.0%)、次いで右京区の6,178世帯(同7.7%)。京北2,111世帯含む。)、下京区の4,273世帯(同12.5%)となっています。

人口については、世帯数と同様に、最も多いのは伏見区で285,482人、次いで右京区の202,321人、左京区の169,557人と続きます。最も増加しているのは中京区で7,103人(対前回増加率7.5%増)、次いで右京区の6,748人(同3.5%増。京北6,259人含む。)、下京区の4,226人(同5.9%増)、南区の372人(同0.4%増)となり、11行政区のうち、この4区で増加しています。

一方、人口が減少しているのは、伏見区の2,427人(同0.8%減)、以下、東山区の2,351人(同5.2%減)、左京区1,999人(同1.2%減)、北区1,859人(同1.5%減)、西京区1,176人(同0.8%減)、山科区949人(同0.7%減)、上京区709人(同0.8%減)となっています。

男女別に人口をみますと、すべての行政区で女性が男性を上回っています。特に東山区(性比73.08)、中京区(同85.15)、下京区(同85.48)、上京区(同86.55)といった都心区で女性の割合が高くなっています。[表 2,3 参照]

表 - 2 行政区別世帯数,人口

(単位 世帯,人,%)

行政区	平成17年国勢調査(概数)					平成12年国勢調査(確定数)				
	世帯数	人口総数	男	女	性比	世帯数	人口総数	男	女	性比
京都市	653,253	1,474,764	703,134	771,630	91.12	620,327	1,467,785	704,281	763,504	92.24
北区	55,972	124,266	59,769	64,497	92.67	55,514	126,125	61,307	64,818	94.58
上京区	41,823	83,478	38,730	44,748	86.55	39,951	84,187	39,032	45,155	86.44
左京区	80,228	169,557	82,682	86,875	95.17	77,826	171,556	84,631	86,925	97.36
中京区	51,524	102,141	46,974	55,167	85.15	44,798	95,038	43,936	51,102	85.98
東山区	20,953	42,462	17,929	24,533	73.08	21,238	44,813	18,957	25,856	73.32
山科区	56,326	136,675	65,209	71,466	91.24	53,741	137,624	65,589	72,035	91.05
下京区	38,407	75,438	34,767	40,671	85.48	34,134	71,212	33,120	38,092	86.95
南区	43,012	98,192	49,003	49,189	99.62	40,508	97,820	48,821	48,999	99.64
右京区	86,563	202,321	96,318	106,003	90.86	80,385	195,573	94,040	101,533	92.62
西京区	59,478	154,752	74,125	80,627	91.94	56,876	155,928	74,643	81,285	91.83
伏見区	118,967	285,482	137,628	147,854	93.08	115,356	287,909	140,205	147,704	94.92

表 - 3 世帯数,人口の増減(対前回比較)

(単位 世帯,人,%)

行政区	世帯数		人口総数		男		女	
	実数	増加率	実数	増加率	実数	増加率	実数	増加率
京都市	32,926	5.3	6,979	0.5	1,147	0.2	8,126	1.1
北区	458	0.8	1,859	1.5	1,538	2.5	321	0.5
上京区	1,872	4.7	709	0.8	302	0.8	407	0.9
左京区	2,402	3.1	1,999	1.2	1,949	2.3	50	0.1
中京区	6,726	15.0	7,103	7.5	3,038	6.9	4,065	8.0
東山区	285	1.3	2,351	5.2	1,028	5.4	1,323	5.1
山科区	2,585	4.8	949	0.7	380	0.6	569	0.8
下京区	4,273	12.5	4,226	5.9	1,647	5.0	2,579	6.8
南区	2,504	6.2	372	0.4	182	0.4	190	0.4
右京区	6,178	7.7	6,748	3.5	2,278	2.4	4,470	4.4
西京区	2,602	4.6	1,176	0.8	518	0.7	658	0.8
伏見区	3,611	3.1	2,427	0.8	2,577	1.8	150	0.1

(3) 国勢統計区別人口

増加率の高い国勢統計区は

中京区,下京区に集中

本市の国勢統計区別の世帯数,人口は表 6 [7~11 ページ] のとおりです。

まず,世帯数を国勢統計区別にみますと,前回調査と比べて増加率が最も高いのは,中京区の明倫で 61.99 戸の増加となっています。次いで同区の龍池(58.82 戸増),本能(52.03 戸増),日彰(51.49 戸増),下京区の修徳(51.27 戸増)の順となっており,増加率の高い 10 位のすべてを中京区と下京区で占めています。

一方,減少率が最も高いのは,左京区の広河原で 31.25 戸の減少となっています。次いで下京区の崇仁(25.39 戸減),中京区の立誠(15.84 戸減),左京区の鞍馬(14.80 戸減),南区の九条(7.88 戸減)の順となっています。また,減少率の高い 10 位までに,

上京区,右京区,西京区及び伏見区の国勢統計区はありません。[表 4 参照]

人口を国勢統計区別にみますと,前回調査と比べて増加率が最も高いのは,前回に続いて中京区の明倫で 44.77 戸の増加となっています。次いで同区の本能(43.74 戸増),下京区の修徳(39.84 戸増),同区の成徳(37.23 戸増),中京区の銅駝(36.73 戸増)の順となっており,世帯数の場合と同様,増加率の高い 10 位のすべてを中京区と下京区で占めています。

一方,減少率が最も高いのは,下京区の崇仁で 25.56 戸の減少となっています。次いで北区の小野郷(19.00 戸減),左京区の鞍馬(17.11 戸減),中京区の立誠(15.25 戸減),山科区の西野(13.35 戸減)の順となっています。また,減少率の高い 10 位までに,上京区,右京区,伏見区を除く 8 行政区区が含まれています。[表 5 参照]

表 - 4 国勢統計区別世帯数の増加率

(単位 %)

	増加率の高いもの		減少率の高いもの	
	国勢統計区	増加率	国勢統計区	減少率
1	中京区 明倫	61.99	左京区 広河原	31.25
2	中京区 龍池	58.82	下京区 崇仁	25.39
3	中京区 本能	52.03	中京区 立誠	15.84
4	中京区 日彰	51.49	左京区 鞍馬	14.80
5	下京区 修徳	51.27	南区 九条	7.88
6	下京区 成徳	49.94	山科区 西野	7.64
7	中京区 初音	47.49	北区 小野郷	7.59
8	中京区 柳池	36.91	東山区 月輪	7.47
9	下京区 豊園	32.72	南区 東梅逕	7.23
10	下京区 永松	31.98	東山区 貞教	6.60

表 - 5 国勢統計区別人口の増加率

(単位 %)

	増加率の高いもの		減少率の高いもの	
	国勢統計区	増加率	国勢統計区	減少率
1	中京区 明倫	44.77	下京区 崇仁	25.56
2	中京区 本能	43.74	北区 小野郷	19.00
3	下京区 修徳	39.84	左京区 鞍馬	17.11
4	下京区 成徳	37.23	中京区 立誠	15.25
5	中京区 銅駝	36.73	山科区 西野	13.35
6	中京区 日彰	35.36	東山区 月輪	10.77
7	中京区 龍池	34.49	西京区 境谷	10.74
8	中京区 柳池	34.36	北区 雲ヶ畑	10.66
9	中京区 初音	30.97	北区 中川	10.61
10	下京区 永松	23.56	南区 九条	10.08

表 6 国勢統計区別世帯数及び人口

国勢統計区 の名称	平成17年国勢調査(概数)				平成12年国勢調査(確定数)		平成12年～17年の比較			
	世帯数 (世帯)	人口(人)			世帯数 (世帯)	人口 (人)	世帯数		人口	
		総数	男	女			増加数(世帯)	増加率(%)	増加数(人)	増加率(%)
京都市	653,253	1,474,764	703,134	771,630	620,327	1,467,785	32,926	5.3	6,979	0.5
京都市(京北除く)	651,142	1,468,505	700,147	768,358	620,327	1,467,785	30,815	5.0	720	0.0
京北	2,111	6,259	2,987	3,272	-	-	-	-	-	-
北区	55,972	124,266	59,769	64,497	55,514	126,125	458	0.8	1,859	1.5
1 待鳳	4,985	10,790	5,154	5,636	4,867	10,884	118	2.4	94	0.9
2 紫竹	3,326	7,003	3,298	3,705	3,384	7,252	58	1.7	249	3.4
3 鳳徳	3,100	6,937	3,179	3,758	3,176	7,392	76	2.4	455	6.2
4 紫野	3,612	8,133	3,723	4,410	3,510	8,242	102	2.9	109	1.3
5 楽只	1,381	2,688	1,236	1,452	1,385	2,915	4	0.3	227	7.8
6 鷹峯	1,932	4,556	2,265	2,291	2,063	5,025	131	6.3	469	9.3
7 大宮	7,446	16,762	8,412	8,350	6,996	16,355	450	6.4	407	2.5
8 柵野	4,765	11,625	6,153	5,472	4,559	11,326	206	4.5	299	2.6
9 上賀茂	5,192	12,048	5,798	6,250	5,219	11,806	27	0.5	242	2.0
10 元町	1,487	3,338	1,513	1,825	1,431	3,292	56	3.9	46	1.4
11 紫明	3,003	6,249	2,841	3,408	2,893	6,330	110	3.8	81	1.3
12 出雲路	1,103	2,510	1,139	1,371	1,096	2,665	7	0.6	155	5.8
13 柏野	1,509	3,410	1,611	1,799	1,535	3,703	26	1.7	293	7.9
14 大將軍	2,772	5,737	2,595	3,142	2,784	5,912	12	0.4	175	3.0
15 衣笠	4,073	8,091	3,902	4,189	4,197	8,316	124	3.0	225	2.7
16 金閣	5,929	13,375	6,470	6,905	6,057	13,536	128	2.1	161	1.2
17 中川	146	455	217	238	144	509	2	1.4	54	10.6
18 小野郷	134	341	157	184	145	421	11	7.6	80	19.0
19 雲ヶ畑	77	218	106	112	73	244	4	5.5	26	10.7
上京区	41,823	83,478	38,730	44,748	39,951	84,187	1,872	4.7	709	0.8
1 桃園	2,345	4,277	2,019	2,258	2,084	3,903	261	12.5	374	9.6
2 小川	1,993	3,877	1,808	2,069	1,939	3,882	54	2.8	5	0.1
3 中立	1,893	3,737	1,698	2,039	1,732	3,548	161	9.3	189	5.3
4 聚楽	1,625	3,150	1,472	1,678	1,586	3,193	39	2.5	43	1.3
5 正親	1,942	4,025	1,870	2,155	1,966	4,262	24	1.2	237	5.6
6 嘉楽	2,313	4,336	1,987	2,349	2,065	4,033	248	12.0	303	7.5
7 乾隆	1,342	3,047	1,396	1,651	1,316	3,008	26	2.0	39	1.3
8 西陣	1,582	3,133	1,469	1,664	1,456	3,096	126	8.7	37	1.2
9 成逸	1,374	2,813	1,356	1,457	1,221	2,611	153	12.5	202	7.7
10 室町	4,804	9,305	4,355	4,950	4,590	9,468	214	4.7	163	1.7
11 京極	2,966	5,415	2,492	2,923	2,788	5,479	178	6.4	64	1.2
12 春日	1,407	2,606	1,161	1,445	1,237	2,492	170	13.7	114	4.6
13 滋野	1,685	3,371	1,623	1,748	1,621	3,435	64	3.9	64	1.9
14 待賢	1,987	3,919	1,842	2,077	1,951	3,938	36	1.8	19	0.5
15 出水	3,957	8,451	3,840	4,611	3,818	8,638	139	3.6	187	2.2
16 仁和	5,247	10,842	5,053	5,789	5,208	11,605	39	0.7	763	6.6
17 翔鸞	3,361	7,174	3,289	3,885	3,373	7,596	12	0.4	422	5.6
左京区	80,228	169,557	82,682	86,875	77,826	171,556	2,402	3.1	1,999	1.2
1 岩倉	9,869	25,478	12,327	13,151	9,187	24,807	682	7.4	671	2.7
2 静市	2,385	6,554	3,259	3,295	2,265	6,486	120	5.3	68	1.0
3 鞍馬	236	712	335	377	277	859	41	14.8	147	17.1
4 花背	142	332	161	171	141	359	1	0.7	27	7.5
5 久多	57	117	60	57	52	111	5	9.6	6	5.4
6 広河原	44	116	56	60	64	107	20	31.3	9	8.4

表 6 国勢統計区別世帯数及び人口（続き）

国勢統計区 の名称	平成17年国勢調査（概数）				平成12年国勢調査（確定数）		平成12年～17年の比較			
	世帯数 （世帯）	人 口（人）			世帯数 （世帯）	人 口 （人）	世 帯 数		人 口	
		総 数	男	女			増加数(世帯)	増加率(%)	増加数(人)	増加率(%)
7 大 原	666	2,527	1,070	1,457	655	2,514	11	1.7	13	0.5
8 八 瀬	690	1,739	834	905	649	1,805	41	6.3	66	3.7
9 上 高 野	2,889	7,096	3,419	3,677	2,613	6,824	276	10.6	272	4.0
10 修学院第一	7,337	16,592	7,995	8,597	7,456	17,019	119	1.6	427	2.5
11 修学院第二	5,484	9,875	5,068	4,807	5,409	9,946	75	1.4	71	0.7
12 北 白 川	5,823	10,771	5,406	5,365	5,764	11,058	59	1.0	287	2.6
13 浄 楽	3,705	7,435	3,625	3,810	3,829	7,911	124	3.2	476	6.0
14 錦林東山	1,725	3,641	1,710	1,931	1,737	3,884	12	0.7	243	6.3
15 岡 崎	2,918	5,935	2,810	3,125	2,870	6,013	48	1.7	78	1.3
16 新 洞	1,617	3,001	1,429	1,572	1,487	2,996	130	8.7	5	0.2
17 川 東	1,377	2,935	1,582	1,353	1,146	2,560	231	20.2	375	14.6
18 聖 護 院	2,391	4,317	2,100	2,217	2,302	4,336	89	3.9	19	0.4
19 吉 田	4,756	9,009	4,602	4,407	4,803	9,330	47	1.0	321	3.4
20 養 正	4,691	7,699	4,023	3,676	4,313	7,736	378	8.8	37	0.5
21 養 徳	8,172	15,252	7,737	7,515	7,963	15,994	209	2.6	742	4.6
22 下 鴨	3,670	8,445	3,819	4,626	3,710	8,753	40	1.1	308	3.5
23 葵	5,440	11,657	5,210	6,447	5,111	11,789	329	6.4	132	1.1
24 松 ケ 崎	4,144	8,322	4,045	4,277	4,023	8,359	121	3.0	37	0.4
中 京 区	51,524	102,141	46,974	55,167	44,798	95,038	6,726	15.0	7,103	7.5
1 教 業	1,081	2,070	978	1,092	1,023	2,087	58	5.7	17	0.8
2 城 巽	2,405	4,353	1,947	2,406	1,924	3,686	481	25.0	667	18.1
3 龍 池	1,485	2,277	1,007	1,270	935	1,693	550	58.8	584	34.5
4 明 倫	1,581	2,794	1,262	1,532	976	1,930	605	62.0	864	44.8
5 本 能	2,326	4,446	1,996	2,450	1,530	3,093	796	52.0	1,353	43.7
6 乾	2,093	3,991	1,807	2,184	2,000	3,978	93	4.7	13	0.3
7 朱 雀 第 一	5,008	9,567	4,434	5,133	4,533	9,281	475	10.5	286	3.1
8 朱 雀 第 三	3,616	7,469	3,472	3,997	3,372	7,235	244	7.2	234	3.2
9 朱 雀 第 七	2,966	6,199	2,869	3,330	2,862	6,328	104	3.6	129	2.0
10 朱 雀 第 五	4,028	8,663	4,128	4,535	3,647	8,229	381	10.4	434	5.3
11 朱 雀 第 四	3,564	6,964	3,244	3,720	3,322	7,079	242	7.3	115	1.6
12 朱 雀 第 八	4,965	11,047	5,188	5,859	4,798	11,137	167	3.5	90	0.8
13 朱 雀 第 二	2,419	5,223	2,421	2,802	2,445	5,468	26	1.1	245	4.5
14 朱 雀 第 六	1,933	4,492	2,166	2,326	1,817	4,474	116	6.4	18	0.4
15 梅 屋	1,663	3,310	1,499	1,811	1,556	3,326	107	6.9	16	0.5
16 竹 間	1,125	2,221	972	1,249	1,036	2,228	89	8.6	7	0.3
17 富 有	1,016	2,224	1,018	1,206	820	1,934	196	23.9	290	15.0
18 初 音	1,733	2,876	1,285	1,591	1,175	2,196	558	47.5	680	31.0
19 柳 池	1,988	3,781	1,669	2,112	1,452	2,814	536	36.9	967	34.4
20 銅 駝	1,599	2,792	1,280	1,512	1,219	2,042	380	31.2	750	36.7
21 立 誠	356	850	329	521	423	1,003	67	15.8	153	15.3
22 生 祥	1,044	1,791	788	1,003	923	1,772	121	13.1	19	1.1
23 日 彰	1,530	2,741	1,215	1,526	1,010	2,025	520	51.5	716	35.4
東 山 区	20,953	42,462	17,929	24,533	21,238	44,813	285	1.3	2,351	5.2
1 修 道	2,303	4,946	1,632	3,314	2,366	5,176	63	2.7	230	4.4
2 六 原	1,716	3,367	1,413	1,954	1,758	3,639	42	2.4	272	7.5
3 清 水	1,759	3,370	1,462	1,908	1,729	3,434	30	1.7	64	1.9
4 今 熊 野	2,331	5,386	2,420	2,966	2,485	5,808	154	6.2	422	7.3
5 月 輪	2,625	6,058	2,749	3,309	2,837	6,789	212	7.5	731	10.8
6 一 橋	2,834	5,632	2,493	3,139	2,835	5,851	1	0.0	219	3.7
7 貞 教	1,513	2,796	1,084	1,712	1,620	3,055	107	6.6	259	8.5

表 6 国勢統計区別世帯数及び人口（続き）

国勢統計区 の名称	平成17年国勢調査（概数）				平成12年国勢調査（確定数）		平成12年～17年の比較			
	世帯数 （世帯）	人 口（人）			世帯数 （世帯）	人 口 （人）	世 帯 数		人 口	
		総 数	男	女			増加数(世帯)	増加率(%)	増加数(人)	増加率(%)
8 新 道	1,770	3,240	1,310	1,930	1,677	3,237	93	5.5	3	0.1
9 弥 栄	722	1,571	607	964	758	1,684	36	4.7	113	6.7
10 有 済	1,143	2,060	894	1,166	1,144	2,244	1	0.1	184	8.2
11 粟 田	2,237	4,036	1,865	2,171	2,029	3,896	208	10.3	140	3.6
山 科 区	56,326	136,675	65,209	71,466	53,741	137,624	2,585	4.8	949	0.7
1 勸 修	5,728	13,199	6,079	7,120	5,129	12,704	599	11.7	495	3.9
2 山 階 南	4,036	10,216	4,980	5,236	3,841	10,381	195	5.1	165	1.6
3 鏡 山	5,611	12,908	6,226	6,682	5,676	13,617	65	1.1	709	5.2
4 西 野	2,211	5,071	2,370	2,701	2,394	5,852	183	7.6	781	13.3
5 山 階	3,463	7,317	3,357	3,960	3,423	7,642	40	1.2	325	4.3
6 音 羽 川	3,528	8,586	4,015	4,571	3,239	8,202	289	8.9	384	4.7
7 音 羽	3,840	8,918	4,272	4,646	3,882	9,583	42	1.1	665	6.9
8 大 塚	4,721	12,299	5,957	6,342	4,617	12,835	104	2.3	536	4.2
9 大 宅	7,164	18,424	9,504	8,920	6,589	17,941	575	8.7	483	2.7
10 小 野	4,035	10,471	4,995	5,476	3,468	9,753	567	16.3	718	7.4
11 百 々	4,586	11,585	5,616	5,969	4,223	11,598	363	8.6	13	0.1
12 陵 ケ 岡	4,457	11,395	4,993	6,402	4,431	11,279	26	0.6	116	1.0
13 安 朱	2,946	6,286	2,845	3,441	2,829	6,237	117	4.1	49	0.8
下 京 区	38,407	75,438	34,767	40,671	34,134	71,212	4,273	12.5	4,226	5.9
1 修 徳	1,732	2,994	1,272	1,722	1,145	2,141	587	51.3	853	39.8
2 尚 徳	1,039	1,849	839	1,010	901	1,662	138	15.3	187	11.3
3 植 柳	1,496	2,936	1,345	1,591	1,471	3,063	25	1.7	127	4.1
4 皆 山	1,834	3,066	1,389	1,677	1,609	2,612	225	14.0	454	17.4
5 安 寧	935	1,900	872	1,028	819	1,792	116	14.2	108	6.0
6 梅 逕	391	738	381	357	375	747	16	4.3	9	1.2
7 大 内	1,914	4,499	2,131	2,368	1,895	4,656	19	1.0	157	3.4
8 七 条	3,100	7,149	3,268	3,881	2,763	6,733	337	12.2	416	6.2
9 西 大 路	1,719	3,824	1,841	1,983	1,567	3,553	152	9.7	271	7.6
10 七 条 第 三	3,281	7,615	3,607	4,008	2,969	7,069	312	10.5	546	7.7
11 光 徳	2,992	6,909	3,234	3,675	2,890	7,120	102	3.5	211	3.0
12 淳 風	1,484	3,185	1,501	1,684	1,499	3,351	15	1.0	166	5.0
13 醒 泉	2,129	4,215	1,933	2,282	1,794	3,703	335	18.7	512	13.8
14 郁 文	1,905	3,321	1,524	1,797	1,614	3,099	291	18.0	222	7.2
15 格 致	1,948	3,381	1,554	1,827	1,628	2,894	320	19.7	487	16.8
16 成 徳	1,342	2,197	922	1,275	895	1,601	447	49.9	596	37.2
17 豊 園	1,440	2,531	1,127	1,404	1,085	2,202	355	32.7	329	14.9
18 開 智	926	1,772	787	985	939	1,904	13	1.4	132	6.9
19 永 松	1,073	1,694	745	949	813	1,371	260	32.0	323	23.6
20 有 隣	2,336	3,745	1,694	2,051	1,938	3,413	398	20.5	332	9.7
21 稚 松	1,158	2,112	1,024	1,088	1,106	2,212	52	4.7	100	4.5
22 菊 浜	1,319	2,117	1,005	1,112	1,194	2,045	125	10.5	72	3.5
23 崇 仁	914	1,689	772	917	1,225	2,269	311	25.4	580	25.6
南 区	43,012	98,192	49,003	49,189	40,508	97,820	2,504	6.2	372	0.4
1 九 条 塔 南	3,573	7,561	3,752	3,809	3,293	7,341	280	8.5	220	3.0
2 南 大 内	1,420	3,495	1,662	1,833	1,452	3,765	32	2.2	270	7.2
3 梅 逕	399	989	511	478	413	1,057	14	3.4	68	6.4
4 東 梅 逕	154	330	153	177	166	361	12	7.2	31	8.6
5 九 条	993	2,097	1,015	1,082	1,078	2,332	85	7.9	235	10.1
6 九 条 弘 道	1,232	2,692	1,284	1,408	1,226	2,858	6	0.5	166	5.8

表 6 国勢統計区別世帯数及び人口（続き）

国勢統計区 の名称	平成17年国勢調査（概数）				平成12年国勢調査（確定数）		平成12年～17年の比較			
	世帯数 （世帯）	人 口（人）			世帯数 （世帯）	人 口 （人）	世 帯 数		人 口	
		総 数	男	女			増加数(世帯)	増加率(%)	増加数(人)	増加率(%)
7 山 王	2,088	3,928	1,898	2,030	1,912	3,898	176	9.2	30	0.8
8 陶 化	2,561	4,938	2,440	2,498	2,578	5,437	17	0.7	499	9.2
9 東 和	3,637	7,708	3,869	3,839	3,364	7,755	273	8.1	47	0.6
10 上 鳥 羽	3,667	8,881	4,549	4,332	3,527	9,011	140	4.0	130	1.4
11 久 世	8,239	20,780	10,642	10,138	7,541	20,521	698	9.3	259	1.3
12 祥 栄	2,814	7,276	3,615	3,661	2,652	7,140	162	6.1	136	1.9
13 吉 祥 院	4,511	10,138	5,055	5,083	4,140	9,533	371	9.0	605	6.3
14 祥 豊	3,791	8,324	4,262	4,062	3,490	8,181	301	8.6	143	1.7
15 唐 橋	3,933	9,055	4,296	4,759	3,676	8,630	257	7.0	425	4.9
右 京 区	86,563	202,321	96,318	106,003	80,385	195,573	6,178	7.7	6,748	3.5
右京区(京北除く)	84,452	196,062	93,331	102,731	80,385	195,573	4,067	5.1	489	0.3
1 太 秦	7,470	18,295	8,776	9,519	7,116	18,317	354	5.0	22	0.1
2 南 太 秦	2,483	6,283	3,172	3,111	2,637	6,892	154	5.8	609	8.8
3 嵯 峨 野	5,855	14,557	7,014	7,543	5,509	14,313	346	6.3	244	1.7
4 常 磐 野	6,265	16,086	7,556	8,530	6,028	15,915	237	3.9	171	1.1
5 花 園	2,678	6,172	2,918	3,254	2,665	6,505	13	0.5	333	5.1
6 安 井	3,137	7,427	3,497	3,930	3,084	7,697	53	1.7	270	3.5
7 山 ノ 内	5,000	9,947	4,614	5,333	4,666	9,768	334	7.2	179	1.8
8 西 院 第 一	3,926	7,533	3,585	3,948	3,920	7,816	6	0.2	283	3.6
9 西 院 第 二	6,586	12,108	5,738	6,370	5,695	10,812	891	15.6	1,296	12.0
10 西 京 極	5,521	12,509	5,932	6,577	5,230	12,445	291	5.6	64	0.5
11 西 京 極 西	1,950	4,743	2,342	2,401	1,782	4,459	168	9.4	284	6.4
12 葛 野	5,289	10,825	5,166	5,659	4,795	10,352	494	10.3	473	4.6
13 梅 津	4,447	10,339	5,053	5,286	4,215	10,147	232	5.5	192	1.9
14 北 梅 津	3,750	9,040	4,390	4,650	3,639	9,182	111	3.1	142	1.5
15 嵐 山	3,577	8,776	4,084	4,692	3,357	8,656	220	6.6	120	1.4
16 広 沢	3,066	7,976	3,765	4,211	2,936	8,135	130	4.4	159	2.0
17 嵯 峨	4,886	12,350	5,651	6,699	4,877	12,982	9	0.2	632	4.9
18 水 尾	34	141	68	73	34	156	0	0.0	15	9.6
19 宕 陰	59	172	80	92	61	171	2	3.3	1	0.6
20 高 雄	868	2,438	1,184	1,254	830	2,465	38	4.6	27	1.1
21 宇 多 野	3,554	9,143	4,306	4,837	3,373	9,131	181	5.4	12	0.1
22 御 室	4,051	9,202	4,440	4,762	3,936	9,257	115	2.9	55	0.6
(京 北)	2,111	6,259	2,987	3,272	-	-	-	-	-	-
23 黒 田	140	381	180	201	-	-	-	-	-	-
24 山 国	511	1,496	716	780	-	-	-	-	-	-
25 弓 削	619	1,891	884	1,007	-	-	-	-	-	-
26 周 山	510	1,507	733	774	-	-	-	-	-	-
27 宇 津	179	503	237	266	-	-	-	-	-	-
28 細 野	152	481	237	244	-	-	-	-	-	-
西 京 区	59,478	154,752	74,125	80,627	56,876	155,928	2,602	4.6	1,176	0.8
本 所	39,270	97,555	47,011	50,544	37,472	96,978	1,798	4.8	577	0.6
1 嵐 山 東	3,019	7,471	3,642	3,829	3,019	7,809	0	0.0	338	4.3
2 松 尾	4,648	12,286	5,931	6,355	4,328	11,687	320	7.4	599	5.1
3 松 陽	3,741	9,673	4,655	5,018	3,535	9,556	206	5.8	117	1.2
4 桂 川	3,947	9,885	4,812	5,073	3,624	9,059	323	8.9	826	9.1
5 桂 徳	2,670	6,364	3,136	3,228	2,613	6,260	57	2.2	104	1.7
6 桂	3,624	8,723	4,098	4,625	3,619	9,021	5	0.1	298	3.3
7 桂 東	3,884	9,238	4,334	4,904	3,551	8,834	333	9.4	404	4.6
8 川 岡	4,849	11,001	5,279	5,722	4,587	11,144	262	5.7	143	1.3

表 6 国勢統計区別世帯数及び人口（続き）

国勢統計区 の名称	平成17年国勢調査（概数）				平成12年国勢調査（確定数）		平成12年～17年の比較			
	世帯数 （世帯）	人 口（人）			世帯数 （世帯）	人 口 （人）	世 帯 数		人 口	
		総 数	男	女			増加数(世帯)	増加率(%)	増加数(人)	増加率(%)
9 川 岡 東	2,937	7,718	3,804	3,914	2,930	8,230	7	0.2	512	6.2
10 檉 原	5,951	15,196	7,320	7,876	5,666	15,378	285	5.0	182	1.2
洛 西 支 所	20,208	57,197	27,114	30,083	19,404	58,950	804	4.1	1,753	3.0
11 大 枝	2,616	6,280	3,118	3,162	2,274	5,631	342	15.0	649	11.5
12 桂 坂	3,310	10,975	5,263	5,712	2,883	10,050	427	14.8	925	9.2
13 新 林	3,426	8,944	4,246	4,698	3,502	9,756	76	2.2	812	8.3
14 福 西	2,835	7,744	3,606	4,138	2,798	8,547	37	1.3	803	9.4
15 境 谷	2,514	6,954	3,238	3,716	2,522	7,791	8	0.3	837	10.7
16 竹 の 里	2,340	6,561	3,043	3,518	2,199	6,905	141	6.4	344	5.0
17 大 原 野	3,167	9,739	4,600	5,139	3,226	10,270	59	1.8	531	5.2
伏 見 区	118,967	285,482	137,628	147,854	115,356	287,909	3,611	3.1	2,427	0.8
本 所	68,192	167,295	81,329	85,966	65,467	167,700	2,725	4.2	405	0.2
1 竹 田	5,226	10,570	5,546	5,024	4,671	10,001	555	11.9	569	5.7
2 住 吉	4,084	8,942	4,404	4,538	3,760	8,500	324	8.6	442	5.2
3 板 橋	5,903	12,040	5,789	6,251	5,552	11,860	351	6.3	180	1.5
4 下 鳥 羽	3,358	9,007	4,388	4,619	3,203	8,961	155	4.8	46	0.5
5 久 我	3,730	10,798	5,416	5,382	3,455	10,232	275	8.0	566	5.5
6 久 我 の 杜	2,153	6,733	3,319	3,414	1,859	6,112	294	15.8	621	10.2
7 羽 束 師	3,291	9,881	4,957	4,924	2,964	9,137	327	11.0	744	8.1
8 淀	3,339	8,576	4,208	4,368	3,531	9,359	192	5.4	783	8.4
9 美 豆	2,239	6,715	3,268	3,447	2,247	7,003	8	0.4	288	4.1
10 納 所	2,263	5,870	2,831	3,039	2,255	6,160	8	0.4	290	4.7
11 横 大 路	1,781	4,648	2,419	2,229	1,681	4,753	100	5.9	105	2.2
12 南 浜	6,407	13,526	6,423	7,103	6,179	13,842	228	3.7	316	2.3
13 向 島	2,527	6,233	3,092	3,141	2,529	6,504	2	0.1	271	4.2
14 向 島 南	3,926	9,815	4,811	5,004	3,963	10,271	37	0.9	456	4.4
15 向 島 二ノ丸	2,510	5,896	2,601	3,295	2,466	6,102	44	1.8	206	3.4
16 向 島 二ノ丸北	1,463	3,706	1,735	1,971	1,493	4,112	30	2.0	406	9.9
17 向 島 藤ノ木	2,282	5,510	2,457	3,053	2,211	5,847	71	3.2	337	5.8
18 桃 山	5,776	13,100	6,191	6,909	5,742	13,033	34	0.6	67	0.5
19 桃 山 東	2,631	6,727	3,220	3,507	2,456	6,618	175	7.1	109	1.6
20 桃 山 南	3,303	9,002	4,254	4,748	3,250	9,293	53	1.6	291	3.1
深 草 支 所	29,168	62,924	30,546	32,378	29,520	66,072	352	1.2	3,148	4.8
21 稲 荷	2,348	5,143	2,401	2,742	2,378	5,513	30	1.3	370	6.7
22 砂 川	7,577	14,861	7,491	7,370	7,738	15,568	161	2.1	707	4.5
23 深 草	9,310	19,546	9,648	9,898	9,556	20,870	246	2.6	1,324	6.3
24 藤 ノ 森	7,339	16,138	7,517	8,621	7,328	16,917	11	0.2	779	4.6
25 藤 城	2,594	7,236	3,489	3,747	2,520	7,204	74	2.9	32	0.4
醍 醐 支 所	21,607	55,263	25,753	29,510	20,369	54,137	1,238	6.1	1,126	2.1
26 北 醍 醐	1,293	3,946	1,776	2,170	1,301	3,992	8	0.6	46	1.2
27 醍 醐 西	2,349	5,469	2,401	3,068	2,003	4,885	346	17.3	584	12.0
28 醍 醐	2,115	6,113	2,940	3,173	2,074	6,133	41	2.0	20	0.3
29 池 田	2,873	6,384	2,903	3,481	2,757	6,668	116	4.2	284	4.3
30 池 田 東	1,616	4,631	2,242	2,389	1,566	4,725	50	3.2	94	2.0
31 小 栗 栖	1,416	3,407	1,578	1,829	1,390	3,637	26	1.9	230	6.3
32 小 栗 栖 宮 山	1,794	4,799	2,259	2,540	1,615	4,512	179	11.1	287	6.4
33 石 田	2,709	5,529	2,673	2,856	2,599	5,506	110	4.2	23	0.4
34 日 野	2,590	7,907	3,632	4,275	2,294	6,670	296	12.9	1,237	18.5
35 春 日 野	2,852	7,078	3,349	3,729	2,770	7,409	82	3.0	331	4.5

参考資料1 国勢調査結果による京都市の世帯数，人口の推移

調査年	面積 (km ²)	世帯数 (世帯)	人口(人)			人口密度 (1km ² につき)	1世帯当 たり人 員	性比(女性 100人に対す る男性の数)	人口の 推移 (指数)	対前回 増加数 (人)
			総数	男	女					
大正 9年(第1回)	60.43	128,893	591,323	299,686	291,637	9,785	4.59	102.76	100.0	-
14年(第2回)	60.43	148,672	679,963	350,759	329,204	11,252	4.57	106.55	115.0	88,640
昭和 5年(第3回)	60.43	162,075	765,142	396,756	368,386	12,662	4.72	107.70	129.4	85,179
10年(第4回)	288.65	224,663	1,080,593	555,792	524,801	3,744	4.81	105.91	182.7	315,451
15年(第5回)	288.65	235,259	1,089,726	545,107	544,619	3,775	4.63	100.09	184.3	9,133
22年(第6回)	288.65	249,436	999,660	483,028	516,632	3,463	4.01	93.50	169.1	90,066
25年(第7回)	536.45	263,729	1,101,854	533,426	568,428	2,054	4.18	93.84	186.3	102,194
30年(第8回)	550.27	274,878	1,204,084	585,963	618,121	2,188	4.38	94.80	203.6	102,230
35年(第9回)	610.61	317,059	1,284,818	628,250	656,568	2,104	4.05	95.69	217.3	80,734
40年(第10回)	610.61	363,905	1,365,007	670,157	694,850	2,235	3.75	96.45	230.8	80,189
45年(第11回)	610.61	420,768	1,419,165	697,418	721,747	2,324	3.37	96.63	240.0	54,158
50年(第12回)	610.61	476,336	1,461,059	718,213	742,846	2,393	3.07	96.68	247.1	41,894
55年(第13回)	610.61	523,708	1,473,065	721,402	751,663	2,412	2.81	95.97	249.1	12,006
60年(第14回)	610.61	534,821	1,479,218	721,281	757,937	2,423	2.77	95.16	250.2	6,153
平成 2年(第15回)	*610.21	552,325	1,461,103	708,601	752,502	2,394	2.65	94.17	247.1	18,115
7年(第16回)	610.21	586,647	1,463,822	706,859	756,963	2,399	2.50	93.38	247.6	2,719
12年(第17回)	610.22	620,327	1,467,785	704,281	763,504	2,405	2.37	92.24	248.2	3,963
17年(第18回)	827.90	653,253	1,474,764	703,134	771,630	1,781	2.26	91.12	249.4	6,979

(注) 他市町村から編入した年月及び地域名

昭和 6年 4月 上賀茂村, 大宮村, 鷹ヶ峰村, 修学院村, 松ヶ崎村, 山科町, 吉祥院村, 上鳥羽村, 花園村, 西院村, 太秦村, 梅ヶ畑村, 嵯峨町, 梅津村, 京極村, 松尾村, 桂村, 川岡村, 伏見市, 竹田村, 深草町, 堀内村, 下鳥羽村, 横大路村, 納所村, 向島村, 醍醐村

昭和23年 4月 中川村, 小野郷村

昭和24年 4月 雲ヶ畑村, 岩倉村, 八瀬村, 大原村, 静市野村, 鞍馬村, 花背村, 久多村

昭和25年12月 大枝村, 久我村, 羽束師村

昭和32年 4月 京北町大字広河原, 淀町

昭和34年11月 久世村, 大原野村

平成17年 4月 京北町

* 市域の変動ではなく、測定方法等の変更によるものです。

建設省国土地理院の「平成8年全国都道府県市区町村別面積調」における、長岡京市と伏見区との境界修正によるものです。

参考資料2 京北町編入による人口比較

(単位 人 %)

	平成17年 (概数)	平成12年 (確定数)	差引増減	
			実数	率
京都市(京北除く)	1,468,505 A	1,467,785 D	720 A-D	0.0
京北	6,259 B	6,686 E	427 B-E	6.4
京都市(京北含む)	1,474,764 C	1,474,471 F	293 C-F	0.0
京都市	1,474,764 C	1,467,785 D	6,979 C-D	0.5

* 平成17年国勢調査結果(概数)による本市の人口は「1,474,764人(C)」であり、前回調査との比較に当たっては、12年調査の京北を含まない数値「1,467,785人(D)」との差引「6,979人増(C-D)」を基本とし、参考として、17年、12年共に京北を含まない数値の差引「720人増(A-D)」を併記しています。