

## 調査結果の概要

工業統計調査は、毎年12月31日現在で、製造業の事業所を対象に調査されますが、「全事業所」が対象となる年と「従業者4人以上の事業所」が対象となる年に区分されています。

平成14年12月31日現在で実施された調査は「従業者4人以上の事業所」を対象としています。

### 1 概要

平成14年12月31日現在、本市で製造業を営む従業者4人以上の事業所は3,630事業所で、前年と比較しますと253事業所（対前年増加率6.5%）の減少となっています。

従業者数は76,017人で、前年と比較しますと4,711人（同5.8%）の減少となっており、対前年増加率は平成4年から11年連続の減少となっています。

製造品出荷額等は2兆232億1200万円で、前年と比較しますと2964億7600万円（同12.8%）の減少となっています。

（図1及び表1参照）

図1 本市工業の推移（従業者4人以上の事業所）

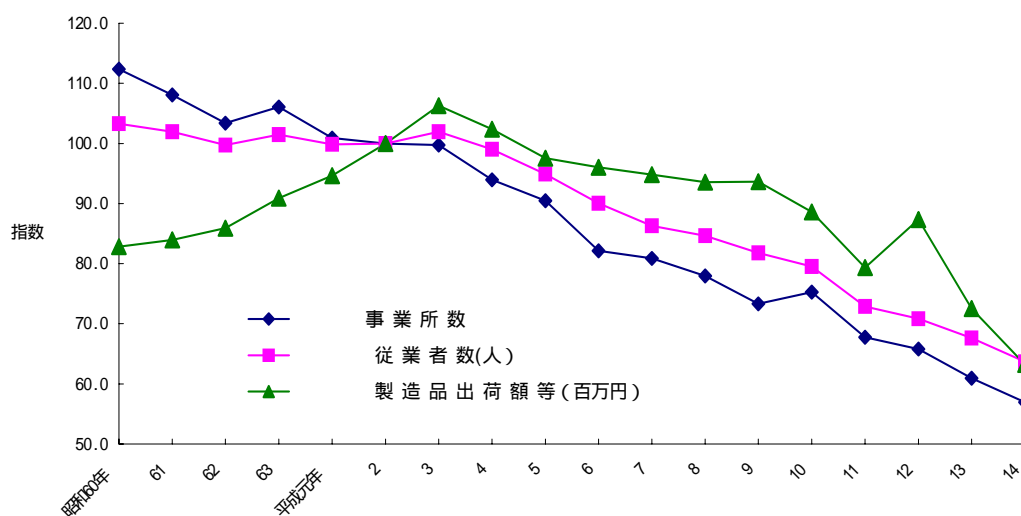


表1 本市工業の推移（従業者4人以上の事業所）

年次	事業所数			従業者数(人)				製造品出荷額等(百万円)				
	実数	対前年増加率	指数(平成2年=100)	実数	対前年増加率	1事業所当たり従業者数	指数(平成2年=100)	実数	対前年増加率	1事業所当たり出荷額等	従業者1人当たり出荷額等	指数(平成2年=100)
昭和60年	7,160	0.2%	112.4	123,306	-1.2%	17.2	103.3	2,649,296	8.2%	370.0	21.5	82.8
61	6,886	-3.8%	108.1	121,669	-1.3%	17.7	101.9	2,685,414	1.4%	390.0	22.1	84.0
62	6,588	-4.3%	103.4	119,019	-2.2%	18.1	99.7	2,747,628	2.3%	417.1	23.1	85.9
63	6,757	2.6%	106.0	121,092	1.7%	17.9	101.4	2,907,344	5.8%	430.3	24.0	90.9
平成元年	6,430	-4.8%	100.9	119,213	-1.6%	18.5	99.9	3,027,114	4.1%	470.8	25.4	94.6
2	6,372	-0.9%	100.0	119,365	0.1%	18.7	100.0	3,198,526	5.7%	502.0	26.8	100.0
3	6,355	-0.3%	99.7	121,663	1.9%	19.1	101.9	3,399,936	6.3%	535.0	27.9	106.3
4	5,985	-5.8%	93.9	118,216	-2.8%	19.8	99.0	3,274,256	-3.7%	547.1	27.7	102.4
5	5,765	-3.7%	90.5	113,271	-4.2%	19.6	94.9	3,119,493	-4.7%	541.1	27.5	97.5
6	5,233	-9.2%	82.1	107,468	-5.1%	20.5	90.0	3,071,355	-1.5%	586.9	28.6	96.0
7	5,154	-1.5%	80.9	103,025	-4.1%	20.0	86.3	3,032,629	-1.3%	588.4	29.4	94.8
8	4,969	-3.6%	78.0	101,051	-1.9%	20.3	84.7	2,992,060	-1.3%	602.1	29.6	93.5
9	4,671	-6.0%	73.3	97,616	-3.4%	20.9	81.8	2,995,196	0.1%	641.2	30.7	93.6
10	4,796	2.7%	75.3	94,944	-2.7%	19.8	79.5	2,834,179	-5.4%	590.9	29.9	88.6
11	4,318	-10.0%	67.8	87,021	-8.3%	20.2	72.9	2,538,482	-10.4%	590.9	29.2	79.4
12	4,194	-2.9%	65.8	84,578	-2.8%	20.2	70.9	2,794,171	10.1%	666.2	33.0	87.4
13	3,883	-7.4%	60.9	80,728	-4.6%	20.8	67.6	2,319,688	-17.0%	597.4	28.7	72.5
14	3,630	-6.5%	57.0	76,017	-5.8%	20.9	63.7	2,023,212	-12.8%	557.4	26.6	63.3

## 2 産業中分類別の状況と推移

### (1) 産業中分類別事業所数

産業中分類別事業所数は、繊維が872事業所（構成比24.0%）と最も多く、次いで印刷・同関連の395事業所（同10.9%）、食料品の365事業所（同10.1%）と続き、上位1～3位は従業者4人以上の集計結果の公表を始めた昭和55年以後毎年同じ順位となっています。

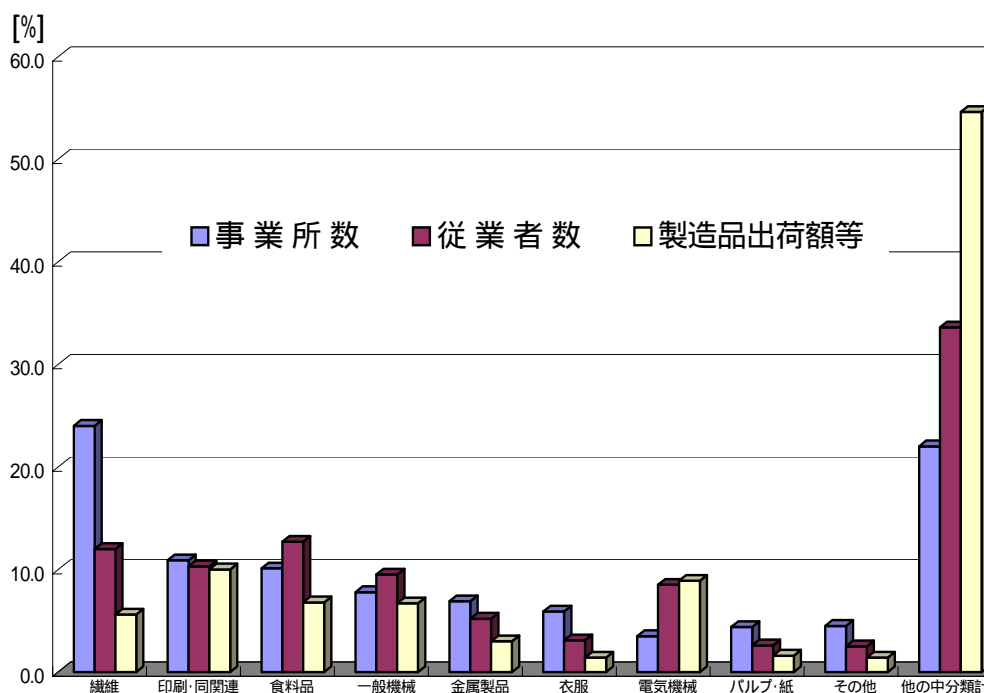
前年と比較しますと、化学、石油・石炭の2産業で同数となっていますが、繊維の44事業所（対前年増加率4.8%）減をはじめ、金属製品の39事業所（同13.4%）減など他の全て産業で減少しています。

### (2) 産業中分類別従業者数

産業中分類別従業者数は、秘匿措置を行っている2産業を除く22産業でみますと、食料品が9,682人（構成比12.7%）と最も多く、次いで繊維の9,101人（同12.0%）、印刷・同関連の7,815人（同10.3%）と続きます。

前年と比較しますと、電子部品・デバイスの 219 人（対前年増加率 5.0%）増のみが増加していますが、電気機械の 756 人（同 10.5%）減をはじめ、輸送用機械の 748 人（同 18.3%）など他の全ての産業で減少しています。

図2 産業中分類別構成比（従業者 4 人以上の事業所）



### (3) 産業中分類別製造品出荷額等

産業中分類別製造品出荷額等を同じく 22 産業で見ますと、飲料・たばこ・飼料が 3314 億 2400 万円（構成比 16.4%）と最も多く、次いで印刷・同関連の 2016 億 400 万円（同 10.0%）、輸送用機械の 1901 億 7700 万円（同 9.4%）となっています。

前年と比較しますと、窯業・土石の 22 億 1200 万円（対前年増加率 4.0%）増、飲料・たばこ・飼料の 13 億 4900 万円（同 0.4%）増など 4 産業で増加していますが、電子部品・デバイスの 760 億 8900 万円（同 31.8%）減をはじめ、電気機械の 480 億 7100 万円（同 21.0%）減など 18 産業で減少しています。

なお、繊維は構成比で見ますと 9 位となっており、対前年比較では昭和 63 年以

降増加していましたが、平成 4 年に減少に転じ、以後 11 年連続の減少となっています。

また、重化学工業の構成比は 52.4%となっています。かつては繊維を中心とする軽工業が多数を占めていましたが、平成 5 年に全体の 50.2%と初めて半数を超えて以後、重化学工業の構成比が相対的に高くなっています。ただし、12~14 年は 3 年連続で重化学工業の構成比は減少しています。

(図 2 及び表 4 参照)

### 3 従業者規模別の状況と推移

#### (1) 従業者規模別事業所数

従業者規模別事業所数は、4~9 人規模の事業所が 2,137 事業所(構成比 58.9%)と最も多く、次いで 10~19 人規模の 819 事業所(構成比 22.6%)、20~29 人規模の 305 事業所(同 8.4%)と続き、上位 1~3 位は昭和 55 年以後毎年同じ順位となっています。

前年と比較しますと 100~299 人規模が 5 事業所(対前年増加率 6.8%)増、300 人以上規模が前年と同数で、それ以外はすべての規模で減少しています。

#### (2) 従業者規模別従業者数

従業者規模別従業者数は、従業者 300 人以上規模の事業所で 18,651 人(構成比 24.5%)と最も多く、次いで 30~99 人規模の 13,922 人(同 18.3%)、100~299 人規模の 12,781 人(同 16.8%)となっています。

前年と比較しますと、100~299 人規模が 538 人(対前年増加率 4.4%)増加した以外はすべての規模で減少しています。

#### (3) 従業者規模別製造品出荷額等

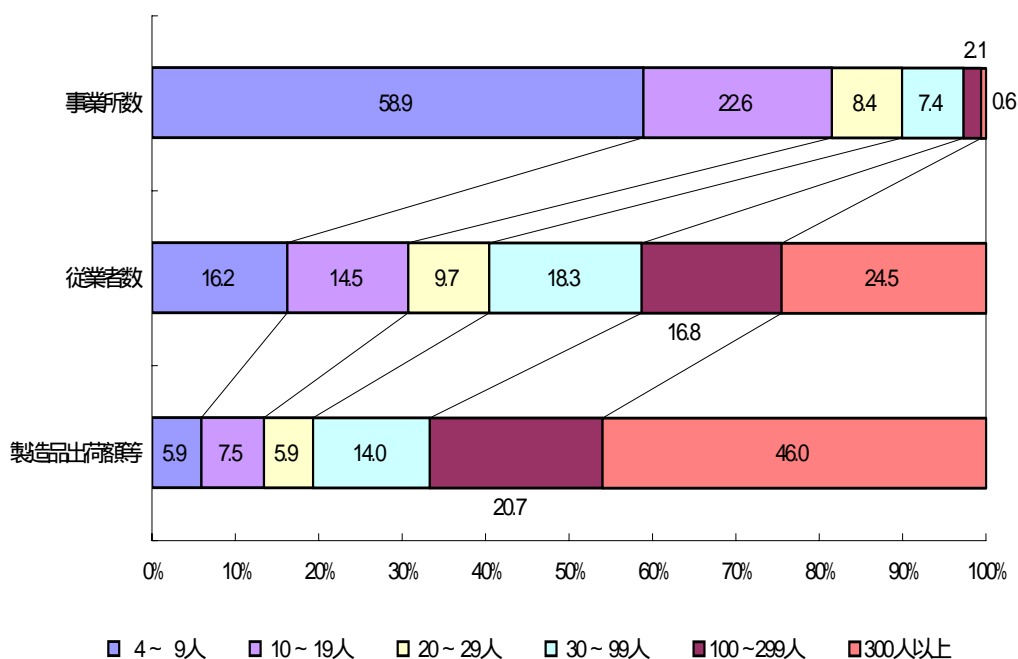
従業者規模別製造品出荷額等は、300 人以上規模の事業所が 9310 億 4300 万円(構成比 46.0%)と最も多く、次いで 100~299 人規模の 4179 億 9200 万円(同 20.7%)、30~99 人規模の 2822 億 7900 万円(同 14.0%)と続き、上位 1~3 位は昭和 55 年以後毎年同じ順位となっています。

前年と比較しますと、100~299 人規模が 149 億 9700 万円(対前年増加率 3.7%)増加した以外は、すべての規模で減少しています。

事業所数では全体の 58.9%を占める 4～9 人規模の事業所が、製造品出荷額等の構成比では 5.9%にすぎず、逆に事業所数では 0.6%にすぎない 300 人以上規模の事業所が、製造品出荷額等では全体の 46.0%を占めています。

( 図 3 及び表 5 参照 )

図 3 従業者規模別構成比 ( 従業者 4 人以上の事業所 )



#### 4 行政区別の状況と推移

##### (1) 行政区別事業所数

行政区別事業所数は、南区が 715 事業所 ( 構成比 19.7% ) と最も多く、次いで右京区の 471 事業所 ( 同 13.0% ) , 伏見区の 459 事業所 ( 同 12.6% ) の順になっています。

前年と比較しますと、南区の 53 事業所 ( 対前年増加率 6.9% ) 減、伏見区の 45 事業所 ( 同 8.9% ) 減など 11 行政区全てで減少しています。

行政区ごとに産業中分類別構成比を見ますと、本市で割合が高い繊維が、北区

(48.9%)、上京区(58.8%)、中京区(37.1%)、右京区(33.5%)及び西京区(20.7%)の5行政区で最も多くなっています。

また、左京区では食料品、東山区では窯業・土石製品、山科区では金属製品、下京区では印刷・同関連、南区及び伏見区では一般機械がそれぞれ最も高い構成比となっています。

## (2) 行政区別従業者数

行政区別従業者数は、南区が19,585人(構成比25.8%)と最も多く、次いで右京区の15,785人(同20.8%)、伏見区の12,011人(同15.8%)と続き、上位1、2位は昭和55年以後毎年同じ順位となっています。

前年と比較しますと、左京区で33人(対前年増加率1.4%)、西京区で4人(対前年増加率0.2%)増加していますが、右京区の1,534人(同8.9%)減をはじめ、南区の1,119人(同5.4%)減など、他の9行政区では全て減少しています。

行政区ごとに産業中分類別構成比を見ますと、北区及び上京区では繊維、左京区及び西京区では食料品、中京区及び東山区では精密機械、山科区では金属製品、下京区では印刷・同関連、南区では電気機械、右京区では電子部品・デバイス、伏見区では一般機械がそれぞれ最も高い構成比となっています。

## (3) 行政区別製造品出荷額等

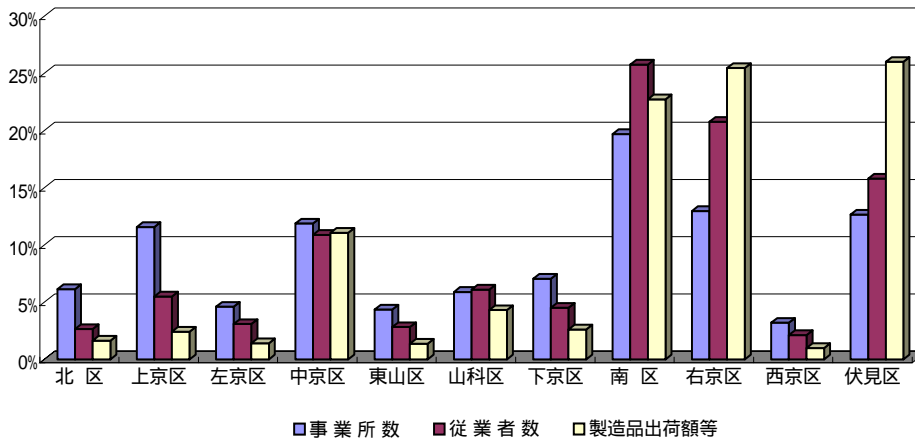
行政区別製造品出荷額等は、伏見区が5261億300万円(構成比26.0%)と最も多く、次いで右京区の5152億4800万円(同25.5%)、南区の4598億5300万円(同22.7%)の順になっています。

前年と比較しますと、右京区の1517億2900万円(同22.7%)減をはじめ、南区の601億200万円(同11.6%)減など、全ての行政区で減少しています。

行政区ごとに産業中分類別構成比を見ますと、北区及び中京区では精密機械、上京区では繊維、左京区及び西京区では食料品、東山区では化学、山科区では金属製品、下京区では印刷・同関連、南区では電気機械、右京区では輸送用機械、伏見区では飲料・たばこ・飼料が、それぞれ最も高い構成比となっています。

(図4、表2、3、6参照)

図4 行政区別構成比（従業者4人以上の事業所）



## 5 付加価値額の状況と推移

平成14年中に本市で製造業を営む4人以上の事業所が新たに生み出した付加価値額は、8763億7900万円で、前年と比較しますと884億1600万円（対前年増加率9.2%）減少しています。

産業中分類別にみると、秘匿措置を行っている2産業を除く22産業では、電子部品・デバイスが1118億2800万円（構成比12.8%）と最も多く、次いで飲料・たばこ・飼料の972億1300万円（同11.1%）、精密機械の928億7900万円（同10.6%）となっています。

前年と比較しますと、電子部品・デバイスの260億4800万円（対前年増加率30.4%）増をはじめ、輸送用機械の7億5500万円（同1.7%）増など3産業で増加していますが、電気機械の341億100万円（同31.6%）減をはじめ、金属製品の189億2300万円（同38.7%）減、化学の129億9900万円（同29.2%）減など19産業で減少しています。

（表7 参照）

（注）付加価値額は、従業者29人以下の粗付加価値額と、従業者30人以上事業所の付加価値額の合計です。

表2 産業中分類別の行政区別事業所数，従業者数，製造品出荷額等（従業者4人以上の事業所）

産業中分類	項目	総数	北区	上京区	左京区
総数	事業所数	3,630	223	420	167
	従業者数	76,017	2,014	4,176	2,349
	製造品出荷額等	2,023,212	33,090	48,699	28,496
09 食料品	事業所数	365	23	29	42
	従業者数	9,682	257	697	864
	製造品出荷額等	136,784	2,198	6,988	9,286
10 飲料・たばこ・飼料	事業所数	45	-	2	1
	従業者数	2,015	-	x	x
	製造品出荷額等	331,424	-	x	x
11 繊維	事業所数	872	109	247	26
	従業者数	9,101	762	1,908	480
	製造品出荷額等	113,385	8,692	22,487	5,410
12 衣服・その他の繊維製品	事業所数	214	26	34	12
	従業者数	2,373	337	414	149
	製造品出荷額等	29,146	3,746	4,522	1,774
13 木材・木製品	事業所数	78	11	4	6
	従業者数	792	53	24	38
	製造品出荷額等	11,283	571	211	192
14 家具・装備品	事業所数	141	6	8	6
	従業者数	1,134	53	48	27
	製造品出荷額等	14,635	481	335	231
15 パルプ・紙・紙加工品	事業所数	160	8	11	8
	従業者数	1,963	54	81	77
	製造品出荷額等	31,638	619	902	611
16 印刷・同関連	事業所数	395	6	30	17
	従業者数	7,815	26	365	191
	製造品出荷額等	201,604	271	4,583	2,025
17 化学	事業所数	58	2	2	1
	従業者数	2,242	x	x	x
	製造品出荷額等	65,658	x	x	x
18 石油・石炭製品	事業所数	2	-	-	-
	従業者数	x	-	-	-
	製造品出荷額等	x	-	-	-
19 プラスチック製品	事業所数	90	1	2	4
	従業者数	1,547	x	x	51
	製造品出荷額等	28,498	x	x	693
20 ゴム製品	事業所数	3	-	-	-
	従業者数	x	-	-	-
	製造品出荷額等	x	-	-	-
21 なめし革・同製品・毛皮	事業所数	50	3	3	2
	従業者数	539	19	85	x
	製造品出荷額等	8,374	260	1,288	x
22 窯業・土石製品	事業所数	126	-	-	8
	従業者数	1,434	-	-	x
	製造品出荷額等	57,233	-	-	x
23 鉄鋼	事業所数	12	-	-	-
	従業者数	192	-	-	-
	製造品出荷額等	4,191	-	-	-
24 非鉄金属	事業所数	25	-	1	-
	従業者数	1,019	-	x	-
	製造品出荷額等	33,147	-	x	-
25 金属製品	事業所数	251	10	6	7
	従業者数	3,957	80	34	60
	製造品出荷額等	60,547	998	233	658
26 一般機械	事業所数	283	3	8	6
	従業者数	7,220	34	78	59
	製造品出荷額等	135,037	424	1,406	847
27 電気機械	事業所数	128	2	2	5
	従業者数	6,470	x	x	76
	製造品出荷額等	181,071	x	x	1,409
28 情報通信	事業所数	4	-	-	-
	従業者数	241	-	-	-
	製造品出荷額等	11,078	-	-	-
29 電子部品・デバイス	事業所数	35	2	2	-
	従業者数	4,566	x	x	-
	製造品出荷額等	162,815	x	x	-
30 輸送用機械	事業所数	37	1	1	-
	従業者数	3,345	x	x	-
	製造品出荷額等	190,177	x	x	-
31 精密機械	事業所数	91	6	13	4
	従業者数	6,439	198	193	32
	製造品出荷額等	185,983	13,022	2,751	245
32 その他	事業所数	165	4	15	12
	従業者数	1,882	47	122	143
	製造品出荷額等	28,134	412	1,195	2,517



(単位 金額：百万円)

中京区	東山区	山科区	下京区	南区	右京区	西京区	伏見区
431	158	214	256	715	471	116	459
8,278	2,145	4,636	3,427	19,585	15,785	1,611	12,011
223,844	27,753	87,105	52,814	459,853	515,248	20,207	526,103
51	19	21	39	52	25	15	49
743	216	681	634	1,880	792	723	2,195
9,998	2,062	13,874	6,707	27,583	8,943	9,156	39,990
-	-	-	2	3	-	2	35
-	-	-	x	89	-	x	1,853
-	-	-	x	1,548	-	x	329,130
160	4	12	41	64	158	24	27
1,359	41	127	351	1,274	1,999	199	601
16,804	463	1,376	2,864	19,361	24,036	1,530	10,362
24	4	15	17	12	46	11	13
237	18	152	212	120	511	80	143
4,133	75	1,208	4,660	1,319	5,810	745	1,155
13	5	3	6	11	8	5	6
166	31	28	46	75	245	34	52
2,611	337	528	300	704	4,737	410	681
22	8	14	24	17	10	7	19
166	43	71	308	154	84	33	147
2,662	330	857	4,850	2,221	801	210	1,656
19	8	12	19	39	20	5	11
148	54	134	160	809	254	60	132
1,994	618	1,979	1,891	17,334	3,557	538	1,594
62	16	15	47	106	55	7	34
1,844	93	278	729	2,135	1,675	88	391
70,086	647	3,689	14,365	46,841	53,369	1,177	4,552
9	4	5	2	11	9	-	13
184	300	214	x	375	314	-	801
2,659	9,269	5,952	x	9,694	13,611	-	23,608
-	-	-	-	-	-	-	2
-	-	-	-	-	-	-	x
-	-	-	-	-	-	-	x
2	-	3	2	29	9	7	31
x	-	16	x	693	150	42	525
x	-	139	x	11,883	1,568	305	13,085
-	1	1	-	-	1	-	-
-	x	x	-	-	x	-	-
-	x	x	-	-	x	-	-
4	7	5	5	2	6	3	10
30	101	32	34	x	45	23	106
431	1,644	380	785	x	300	266	1,550
-	51	25	1	16	9	3	13
-	426	248	x	490	64	26	104
-	2,274	4,202	x	41,777	1,315	1,704	4,026
1	-	-	1	8	1	-	1
x	-	-	x	138	x	-	x
x	-	-	x	3,539	x	-	x
-	1	1	1	12	4	-	5
-	x	x	x	289	48	-	164
-	x	x	x	18,403	530	-	2,356
17	6	27	15	87	21	7	48
127	38	943	129	1,411	282	70	783
1,178	286	15,148	1,059	21,405	4,887	2,194	12,501
13	3	11	4	128	30	8	69
488	43	254	120	3,326	488	111	2,219
9,543	482	2,425	3,371	58,436	5,909	1,149	51,046
1	2	11	4	55	22	3	21
x	x	253	231	3,620	1,714	37	434
x	x	5,950	4,764	119,332	42,628	205	5,141
-	-	1	-	2	1	-	-
-	-	x	-	x	x	-	-
-	-	x	-	x	x	-	-
-	-	3	1	7	7	1	12
-	-	31	x	128	4,142	x	204
-	-	522	x	1,776	157,919	x	1,873
2	-	2	2	11	8	1	9
x	-	x	x	326	2,715	x	127
x	-	x	x	4,069	182,112	x	1,446
10	3	4	3	22	6	2	18
2,479	561	x	181	1,942	55	x	740
95,780	7,416	x	3,300	48,754	405	x	13,868
21	16	23	20	21	15	5	13
264	137	310	139	261	192	32	235
5,551	1,251	4,639	1,723	3,335	2,329	369	4,813

表3 産業中分類別の行政区別事業所数，従業者数，製造品出荷額等の構成比（従業者4人以上の事業所）

産業中分類	項目	総数	北区	上京区	左京区
総数	事業所数	100.0	100.0	100.0	100.0
	従業者数	100.0	100.0	100.0	100.0
	製造品出荷額等	100.0	100.0	100.0	100.0
09 食料品	事業所数	10.1	10.3	6.9	25.1
	従業者数	12.7	12.8	16.7	36.8
	製造品出荷額等	6.8	6.6	14.3	32.6
10 飲料・たばこ・飼料	事業所数	1.2	-	0.5	0.6
	従業者数	2.7	-	x	x
	製造品出荷額等	16.4	-	x	x
11 繊維	事業所数	24.0	48.9	58.8	15.6
	従業者数	12.0	37.8	45.7	20.4
	製造品出荷額等	5.6	26.3	46.2	19.0
12 衣服・その他の繊維製品	事業所数	5.9	11.7	8.1	7.2
	従業者数	3.1	16.7	9.9	6.3
	製造品出荷額等	1.4	11.3	9.3	6.2
13 木材・木製品	事業所数	2.1	4.9	1.0	3.6
	従業者数	1.0	2.6	0.6	1.6
	製造品出荷額等	0.6	1.7	0.4	0.7
14 家具・装備品	事業所数	3.9	2.7	1.9	3.6
	従業者数	1.5	2.6	1.1	1.1
	製造品出荷額等	0.7	1.5	0.7	0.8
15 パルプ・紙・紙加工品	事業所数	4.4	3.6	2.6	4.8
	従業者数	2.6	2.7	1.9	3.3
	製造品出荷額等	1.6	1.9	1.9	2.1
16 印刷・同関連	事業所数	10.9	2.7	7.1	10.2
	従業者数	10.3	1.3	8.7	8.1
	製造品出荷額等	10.0	0.8	9.4	7.1
17 化学	事業所数	1.6	0.9	0.5	0.6
	従業者数	2.9	x	x	x
	製造品出荷額等	3.2	x	x	x
18 石油・石炭製品	事業所数	0.1	-	-	-
	従業者数	x	-	-	-
	製造品出荷額等	x	-	-	-
19 プラスチック製品	事業所数	2.5	0.4	0.5	2.4
	従業者数	2.0	x	x	2.2
	製造品出荷額等	1.4	x	x	2.4
20 ゴム製品	事業所数	0.1	-	-	-
	従業者数	x	-	-	-
	製造品出荷額等	x	-	-	-
21 なめし革・同製品・毛皮	事業所数	1.4	1.3	0.7	1.2
	従業者数	0.7	0.9	2.0	x
	製造品出荷額等	0.4	0.8	2.6	x
22 窯業・土石製品	事業所数	3.5	-	-	4.8
	従業者数	1.9	-	-	x
	製造品出荷額等	2.8	-	-	x
23 鉄鋼	事業所数	0.3	-	-	-
	従業者数	0.3	-	-	-
	製造品出荷額等	0.2	-	-	-
24 非鉄金属	事業所数	0.7	-	0.2	-
	従業者数	1.3	-	x	-
	製造品出荷額等	1.6	-	x	-
25 金属製品	事業所数	6.9	4.5	1.4	4.2
	従業者数	5.2	4.0	0.8	2.6
	製造品出荷額等	3.0	3.0	0.5	2.3
26 一般機械	事業所数	7.8	1.3	1.9	3.6
	従業者数	9.5	1.7	1.9	2.5
	製造品出荷額等	6.7	1.3	2.9	3.0
27 電気機械	事業所数	3.5	0.9	0.5	3.0
	従業者数	8.5	x	x	3.2
	製造品出荷額等	8.9	x	x	4.9
28 情報通信	事業所数	0.1	-	-	-
	従業者数	0.3	-	-	-
	製造品出荷額等	0.5	-	-	-
29 電子部品・デバイス	事業所数	1.0	0.9	0.5	-
	従業者数	6.0	x	x	-
	製造品出荷額等	8.0	x	x	-
30 輸送用機械	事業所数	1.0	0.4	0.2	-
	従業者数	4.4	x	x	-
	製造品出荷額等	9.4	x	x	-
31 精密機械	事業所数	2.5	2.7	3.1	2.4
	従業者数	8.5	9.8	4.6	1.4
	製造品出荷額等	9.2	39.4	5.6	0.9
32 その他	事業所数	4.5	1.8	3.6	7.2
	従業者数	2.5	2.3	2.9	6.1
	製造品出荷額等	1.4	1.2	2.5	8.8

中京区	東山区	山科区	下京区	南区	右京区	西京区	伏見区
100.0	100.0	100.0	100.0	100.0	100.0	100.0	100.0
100.0	100.0	100.0	100.0	100.0	100.0	100.0	100.0
100.0	100.0	100.0	100.0	100.0	100.0	100.0	100.0
11.8	12.0	9.8	15.2	7.3	5.3	12.9	10.7
9.0	10.1	14.7	18.5	9.6	5.0	44.9	18.3
4.5	7.4	15.9	12.7	6.0	1.7	45.3	7.6
-	-	-	0.8	0.4	-	1.7	7.6
-	-	-	x	0.5	-	x	15.4
-	-	-	x	0.3	-	x	62.6
37.1	2.5	5.6	16.0	9.0	33.5	20.7	5.9
16.4	1.9	2.7	10.2	6.5	12.7	12.4	5.0
7.5	1.7	1.6	5.4	4.2	4.7	7.6	2.0
5.6	2.5	7.0	6.6	1.7	9.8	9.5	2.8
2.9	0.8	3.3	6.2	0.6	3.2	5.0	1.2
1.8	0.3	1.4	8.8	0.3	1.1	3.7	0.2
3.0	3.2	1.4	2.3	1.5	1.7	4.3	1.3
2.0	1.4	0.6	1.3	0.4	1.6	2.1	0.4
1.2	1.2	0.6	0.6	0.2	0.9	2.0	0.1
5.1	5.1	6.5	9.4	2.4	2.1	6.0	4.1
2.0	2.0	1.5	9.0	0.8	0.5	2.0	1.2
1.2	1.2	1.0	9.2	0.5	0.2	1.0	0.3
4.4	5.1	5.6	7.4	5.5	4.2	4.3	2.4
1.8	2.5	2.9	4.7	4.1	1.6	3.7	1.1
0.9	2.2	2.3	3.6	3.8	0.7	2.7	0.3
14.4	10.1	7.0	18.4	14.8	11.7	6.0	7.4
22.3	4.3	6.0	21.3	10.9	10.6	5.5	3.3
31.3	2.3	4.2	27.2	10.2	10.4	5.8	0.9
2.1	2.5	2.3	0.8	1.5	1.9	-	2.8
2.2	14.0	4.6	x	1.9	2.0	-	6.7
1.2	33.4	6.8	x	2.1	2.6	-	4.5
-	-	-	-	-	-	-	0.4
-	-	-	-	-	-	-	x
-	-	-	-	-	-	-	x
0.5	-	1.4	0.8	4.1	1.9	6.0	6.8
x	-	0.3	x	3.5	1.0	2.6	4.4
x	-	0.2	x	2.6	0.3	1.5	2.5
-	0.6	0.5	-	-	0.2	-	-
-	x	x	-	-	x	-	-
-	x	x	-	-	x	-	-
0.9	4.4	2.3	2.0	0.3	1.3	2.6	2.2
0.4	4.7	0.7	1.0	x	0.3	1.4	0.9
0.2	5.9	0.4	1.5	x	0.1	1.3	0.3
-	32.3	11.7	0.4	2.2	1.9	2.6	2.8
-	19.9	5.3	x	2.5	0.4	1.6	0.9
-	8.2	4.8	x	9.1	0.3	8.4	0.8
0.2	-	-	0.4	1.1	0.2	-	0.2
x	-	-	x	0.7	x	-	x
x	-	-	x	0.8	x	-	x
-	0.6	0.5	0.4	1.7	0.8	-	1.1
-	x	x	x	1.5	0.3	-	1.4
-	x	x	x	4.0	0.1	-	0.4
3.9	3.8	12.6	5.9	12.2	4.5	6.0	10.5
1.5	1.8	20.3	3.8	7.2	1.8	4.3	6.5
0.5	1.0	17.4	2.0	4.7	0.9	10.9	2.4
3.0	1.9	5.1	1.6	17.9	6.4	6.9	15.0
5.9	2.0	5.5	3.5	17.0	3.1	6.9	18.5
4.3	1.7	2.8	6.4	12.7	1.1	5.7	9.7
0.2	1.3	5.1	1.6	7.7	4.7	2.6	4.6
x	x	5.5	6.7	18.5	10.9	2.3	3.6
x	x	6.8	9.0	26.0	8.3	1.0	1.0
-	-	0.5	-	0.3	0.2	-	-
-	-	x	-	x	x	-	-
-	-	x	-	x	x	-	-
-	-	1.4	0.4	1.0	1.5	0.9	2.6
-	-	0.7	x	0.7	26.2	x	1.7
-	-	0.6	x	0.4	30.6	x	0.4
0.5	-	0.9	0.8	1.5	1.7	0.9	2.0
x	-	x	x	1.7	17.2	x	1.1
x	-	x	x	0.9	35.3	x	0.3
2.3	1.9	1.9	1.2	3.1	1.3	1.7	3.9
29.9	26.2	x	5.3	9.9	0.3	x	6.2
42.8	26.7	x	6.2	10.6	0.1	x	2.6
4.9	10.1	10.7	7.8	2.9	3.2	4.3	2.8
3.2	6.4	6.7	4.1	1.3	1.2	2.0	2.0
2.5	4.5	5.3	3.3	0.7	0.5	1.8	0.9

表4 産業中分類別事業所数，従業者数，製造品出荷額等の前回比較（従業者4人以上の事業所）

産業中分類	事業所数					従業者数(人)					製造品出荷額等(百万円)				
	13年		14年			13年		14年			13年		14年		
	実数	構成比(%)	実数	構成比(%)	対前回増加率(%)	実数	構成比(%)	実数	構成比(%)	対前回増加率(%)	実数	構成比(%)	実数	構成比(%)	対前回増加率(%)
総数	3,883	100.0	3,630	100.0	-6.5	80,728	100.0	76,017	100.0	-5.8	2,319,688	100.0	2,023,212	100.0	-12.8
軽工業	2,766	71.2	2,611	71.9	-5.6	40,766	50.5	38,730	50.9	-5.0	1,008,409	43.5	963,640	47.6	-4.4
09 食料品	383	9.9	365	10.1	-4.7	9,944	12.3	9,682	12.7	-2.6	138,758	6.0	136,784	6.8	-1.4
10 飲料・たばこ・飼料	50	1.3	45	1.2	-10.0	2,143	2.7	2,015	2.7	-6.0	330,075	14.2	331,424	16.4	0.4
11 繊維	916	23.6	872	24.0	-4.8	9,661	12.0	9,101	12.0	-5.8	128,499	5.5	113,385	5.6	-11.8
12 衣服・その他の繊維製品	230	5.9	214	5.9	-7.0	2,459	3.0	2,373	3.1	-3.5	31,207	1.3	29,146	1.4	-6.6
13 木材・木製品	93	2.4	78	2.1	-16.1	863	1.1	792	1.0	-8.2	13,903	0.6	11,283	0.6	-18.8
14 家具・装備品	149	3.8	141	3.9	-5.4	1,160	1.4	1,134	1.5	-2.2	14,408	0.6	14,635	0.7	1.6
15 パルプ・紙・紙加工品	175	4.5	160	4.4	-8.6	2,099	2.6	1,963	2.6	-6.5	34,282	1.5	31,638	1.6	-7.7
16 印刷・同関連	414	10.7	395	10.9	-4.6	8,248	10.2	7,815	10.3	-5.2	217,760	9.4	201,604	10.0	-7.4
21 なめし革・同製品・毛皮	54	1.4	50	1.4	-7.4	611	0.8	539	0.7	-11.8	14,295	0.6	8,374	0.4	-41.4
22 窯業・土石製品	131	3.4	126	3.5	-3.8	1,533	1.9	1,434	1.9	-6.5	55,021	2.4	57,233	2.8	4.0
32 その他	171	4.4	165	4.5	-3.5	2,045	2.5	1,882	2.5	-8.0	30,201	1.3	28,134	1.4	-6.8
重化学工業	1,117	28.8	1,019	28.1	-8.8	39,962	49.5	37,287	49.1	-6.7	1,311,277	56.5	1,059,569	52.4	-19.2
17 化学	58	1.5	58	1.6	0.0	2,446	3.0	2,242	2.9	-8.3	86,184	3.7	65,658	3.2	-23.8
18 石油・石炭製品	2	0.1	2	0.1	0.0	x	x	x	x	-	x	x	x	x	-
19 プラスチック製品	96	2.5	90	2.5	-6.3	1,590	2.0	1,547	2.0	-2.7	33,255	1.4	28,498	1.4	-14.3
20 ゴム製品	5	0.1	3	0.1	-40.0	x	x	x	x	-	x	x	x	x	-
23 鉄鋼	13	0.3	12	0.3	-7.7	196	0.2	192	0.3	-2.0	3,945	0.2	4,191	0.2	6.2
24 非鉄金属	27	0.7	25	0.7	-7.4	1,081	1.3	1,019	1.3	-5.7	34,910	1.5	33,147	1.6	-5.1
25 金属製品	290	7.5	251	6.9	-13.4	4,625	5.7	3,957	5.2	-14.4	90,564	3.9	60,547	3.0	-33.1
26 一般機械	302	7.8	283	7.8	-6.3	7,344	9.1	7,220	9.5	-1.7	162,652	7.0	135,037	6.7	-17.0
27 電気機械	146	3.8	128	3.5	-12.3	7,226	9.0	6,470	8.5	-10.5	229,142	9.9	181,071	8.9	-21.0
28 情報通信	5	0.1	4	0.1	-20.0	308	0.4	241	0.3	-21.8	11,222	0.5	11,078	0.5	-1.3
29 電子部品・デバイス	39	1.0	35	1.0	-10.3	4,347	5.4	4,566	6.0	5.0	238,904	10.3	162,815	8.0	-31.8
30 輸送用機械	40	1.0	37	1.0	-7.5	4,093	5.1	3,345	4.4	-18.3	225,844	9.7	190,177	9.4	-15.8
31 精密機械	94	2.4	91	2.5	-3.2	6,611	8.2	6,439	8.5	-2.6	192,366	8.3	185,983	9.2	-3.3

表5 従業者規模別事業所数,従業者数,製造品出荷額等の前年比較 (従業者4人以上の事業所)

従業者規模	事業所数					従業者数(人)					製造品出荷額等(百万円)				
	13年		14年			13年		14年			13年		14年		
	実数	構成比	実数	構成比	対前年増加率	実数	構成比	実数	構成比	対前年増加率	実数	構成比	実数	構成比	対前年増加率
総数	3,883	100.0%	3,630	100.0%	-6.5%	80,728	100.0%	76,017	100.0%	-5.8%	2,319,688	100.0%	2,023,212	100.0%	-12.8%
4~9人	2,304	59.3%	2,137	58.9%	-7.2%	13,240	16.4%	12,300	16.2%	-7.1%	133,282	5.7%	119,088	5.9%	-10.6%
10~19人	846	21.8%	819	22.6%	-3.2%	11,366	14.1%	11,013	14.5%	-3.1%	169,254	7.3%	152,730	7.5%	-9.8%
20~29人	331	8.5%	305	8.4%	-7.9%	7,915	9.8%	7,350	9.7%	-7.1%	137,913	5.9%	120,081	5.9%	-12.9%
30~99人	308	7.9%	270	7.4%	-12.3%	15,898	19.7%	13,922	18.3%	-12.4%	388,015	16.7%	282,279	14.0%	-27.3%
100~299人	73	1.9%	78	2.1%	6.8%	12,243	15.2%	12,781	16.8%	4.4%	402,995	17.4%	417,992	20.7%	3.7%
300人以上	21	0.5%	21	0.6%	0.0%	20,066	24.9%	18,651	24.5%	-7.1%	1,088,228	46.9%	931,043	46.0%	-14.4%

表6 行政区別事業所数,従業者数,製造品出荷額等の前年比較 (従業者4人以上の事業所)

行政区	事業所数					従業者数(人)					製造品出荷額等(百万円)				
	13年		14年			13年		14年			13年		14年		
	実数	構成比	実数	構成比	対前年増加率	実数	構成比	実数	構成比	対前年増加率	実数	構成比	実数	構成比	対前年増加率
総数	3,883	100.0%	3,630	100.0%	-6.5%	80,728	100.0%	76,017	100.0%	-5.8%	2,319,688	100.0%	2,023,212	100.0%	-12.8%
北区	249	6.4%	223	6.1%	-10.4%	2,191	2.7%	2,014	2.6%	-8.1%	36,247	1.6%	33,090	1.6%	-8.7%
上京区	426	11.0%	420	11.6%	-1.4%	4,295	5.3%	4,176	5.5%	-2.8%	51,219	2.2%	48,699	2.4%	-4.9%
左京区	174	4.5%	167	4.6%	-4.0%	2,316	2.9%	2,349	3.1%	1.4%	29,024	1.3%	28,496	1.4%	-1.8%
中京区	452	11.6%	431	11.9%	-4.6%	8,727	10.8%	8,278	10.9%	-5.1%	247,723	10.7%	223,844	11.1%	-9.6%
東山区	159	4.1%	158	4.4%	-0.6%	2,174	2.7%	2,145	2.8%	-1.3%	28,641	1.2%	27,753	1.4%	-3.1%
山科区	237	6.1%	214	5.9%	-9.7%	5,306	6.6%	4,636	6.1%	-12.6%	106,556	4.6%	87,105	4.3%	-18.3%
下京区	283	7.3%	256	7.1%	-9.5%	3,692	4.6%	3,427	4.5%	-7.2%	58,247	2.5%	52,814	2.6%	-9.3%
南区	768	19.8%	715	19.7%	-6.9%	20,704	25.6%	19,585	25.8%	-5.4%	519,955	22.4%	459,853	22.7%	-11.6%
右京区	508	13.1%	471	13.0%	-7.3%	17,319	21.5%	15,785	20.8%	-8.9%	666,977	28.8%	515,248	25.5%	-22.7%
西京区	123	3.2%	116	3.2%	-5.7%	1,607	2.0%	1,611	2.1%	0.2%	22,749	1.0%	20,207	1.0%	-11.2%
伏見区	504	13.0%	459	12.6%	-8.9%	12,397	15.4%	12,011	15.8%	-3.1%	552,348	23.8%	526,103	26.0%	-4.8%

表7 産業中分類別付加価値額の前年比較 (従業者4人以上の事業所)

(単位 金額:百万円)

産業中分類	13年		14年		対前回 増加率
	実数	構成比(%)	実数	構成比(%)	
総数	964,795	100.0	876,379	100.0	-9.2
09 食料品	68,770	7.1	68,391	7.8	-0.6
10 飲料・たばこ・飼料	98,713	10.2	97,213	11.1	-1.5
11 繊維	69,479	7.2	58,558	6.7	-15.7
12 衣服・その他の繊維製品	14,883	1.5	14,145	1.6	-5.0
13 木材・木製品	6,627	0.7	5,256	0.6	-20.7
14 家具・装備品	7,569	0.8	7,607	0.9	0.5
15 パルプ・紙・紙加工品	14,615	1.5	13,162	1.5	-9.9
16 印刷・同関連	90,962	9.4	82,763	9.4	-9.0
17 化学	44,477	4.6	31,478	3.6	-29.2
18 石油・石炭製品	x	x	x	x	-
19 プラスチック製品	12,947	1.3	10,832	1.2	-16.3
20 ゴム製品	x	x	x	x	-
21 なめし革・同製品・毛皮	6,306	0.7	4,378	0.5	-30.6
22 窯業・土石製品	38,256	4.0	37,358	4.3	-2.3
23 鉄鋼	2,201	0.2	2,118	0.2	-3.8
24 非鉄金属	9,355	1.0	8,490	1.0	-9.2
25 金属製品	48,914	5.1	29,991	3.4	-38.7
26 一般機械	72,473	7.5	60,520	6.9	-16.5
27 電気機械	107,772	11.2	73,671	8.4	-31.6
28 情報通信	5,107	0.5	4,812	0.5	-5.8
29 電子部品・デバイス	85,780	8.9	111,828	12.8	30.4
30 輸送用機械	44,124	4.6	44,879	5.1	1.7
31 精密機械	98,219	10.2	92,879	10.6	-5.4
32 その他	15,984	1.7	15,626	1.8	-2.2