

## 調査結果の概要

工業統計調査は、毎年12月31日現在で、製造業の事業所を対象に調査されますが、「全事業所」が対象となる年と「従業者4人以上の事業所」が対象となる年に区分されています。

平成13年12月31日現在で実施された調査は「従業者4人以上の事業所」を対象としています。

### 1 概要

平成13年12月31日現在、本市で製造業を営む従業者4人以上の事業所は3,916事業所で、前年と比較しますと278事業所（対前年増加率6.6%）の減少となっています。

従業者数は82,207人で、前年と比較しますと2,371人（同2.8%）の減少となっており、対前年増加率は平成4年から10年連続の減少となっています。

製造品出荷額等は2兆3702億6600万円で、前年と比較しますと4239億500万円（同15.2%）の減少となっています。

（図1及び表1参照）

図1 本市工業の推移（従業者4人以上の事業所）

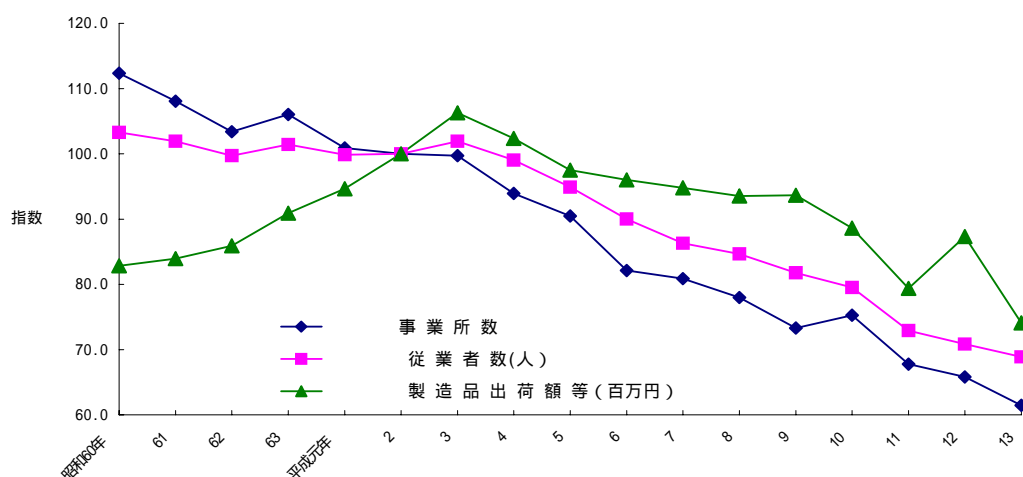


表1 本市工業の推移（従業者4人以上の事業所）

年次	事業所数			従業者数(人)				製造品出荷額等(百万円)				
	実数	対前年増加率	指数(平成2年=100)	実数	対前年増加率	1事業所当たり従業者数	指数(平成2年=100)	実数	対前年増加率	1事業所当たり出荷額等	従業者1人当たり出荷額等	指数(平成2年=100)
昭和60年	7,160	0.2%	112.4	123,306	-1.2%	17.2	103.3	2,649,296	8.2%	370.0	21.5	82.8
61	6,886	-3.8%	108.1	121,669	-1.3%	17.7	101.9	2,685,414	1.4%	390.0	22.1	84.0
62	6,588	-4.3%	103.4	119,019	-2.2%	18.1	99.7	2,747,628	2.3%	417.1	23.1	85.9
63	6,757	2.6%	106.0	121,092	1.7%	17.9	101.4	2,907,344	5.8%	430.3	24.0	90.9
平成元年	6,430	-4.8%	100.9	119,213	-1.6%	18.5	99.9	3,027,114	4.1%	470.8	25.4	94.6
2	6,372	-0.9%	100.0	119,365	0.1%	18.7	100.0	3,198,526	5.7%	502.0	26.8	100.0
3	6,355	-0.3%	99.7	121,663	1.9%	19.1	101.9	3,399,936	6.3%	535.0	27.9	106.3
4	5,985	-5.8%	93.9	118,216	-2.8%	19.8	99.0	3,274,256	-3.7%	547.1	27.7	102.4
5	5,765	-3.7%	90.5	113,271	-4.2%	19.6	94.9	3,119,493	-4.7%	541.1	27.5	97.5
6	5,233	-9.2%	82.1	107,468	-5.1%	20.5	90.0	3,071,355	-1.5%	586.9	28.6	96.0
7	5,154	-1.5%	80.9	103,025	-4.1%	20.0	86.3	3,032,629	-1.3%	588.4	29.4	94.8
8	4,969	-3.6%	78.0	101,051	-1.9%	20.3	84.7	2,992,060	-1.3%	602.1	29.6	93.5
9	4,671	-6.0%	73.3	97,616	-3.4%	20.9	81.8	2,995,196	0.1%	641.2	30.7	93.6
10	4,796	2.7%	75.3	94,944	-2.7%	19.8	79.5	2,834,179	-5.4%	590.9	29.9	88.6
11	4,318	-10.0%	67.8	87,021	-8.3%	20.2	72.9	2,538,482	-10.4%	590.9	29.2	79.4
12	4,194	-2.9%	65.8	84,578	-2.8%	20.2	70.9	2,794,171	10.1%	666.2	33.0	87.4
13	3,916	-6.6%	61.5	82,207	-2.8%	21.0	69.0	2,370,266	-15.2%	605.3	28.8	74.1

## 2 産業中分類別の状況と推移

### (1) 産業中分類別事業所数

産業中分類別事業所数は、繊維が916事業所（構成比23.4%）と最も多く、次いで出版・印刷・同関連の447事業所（同11.4%）、食料品の383事業所（同9.8%）と続き、上位1～3位は従業者4人以上の集計結果の公表を始めた昭和55年以後毎年同じ順位となっています。

前年と比較しますと、飲料・たばこ・飼料など4産業で同数であったほかは、精密機器の6事業所（対前年増加率6.8%）増など3産業で増加していますが、繊維の106事業所（同10.4%）減をはじめ、衣服・その他の繊維製品の39事業所（同14.5%）減など15産業で減少しています。

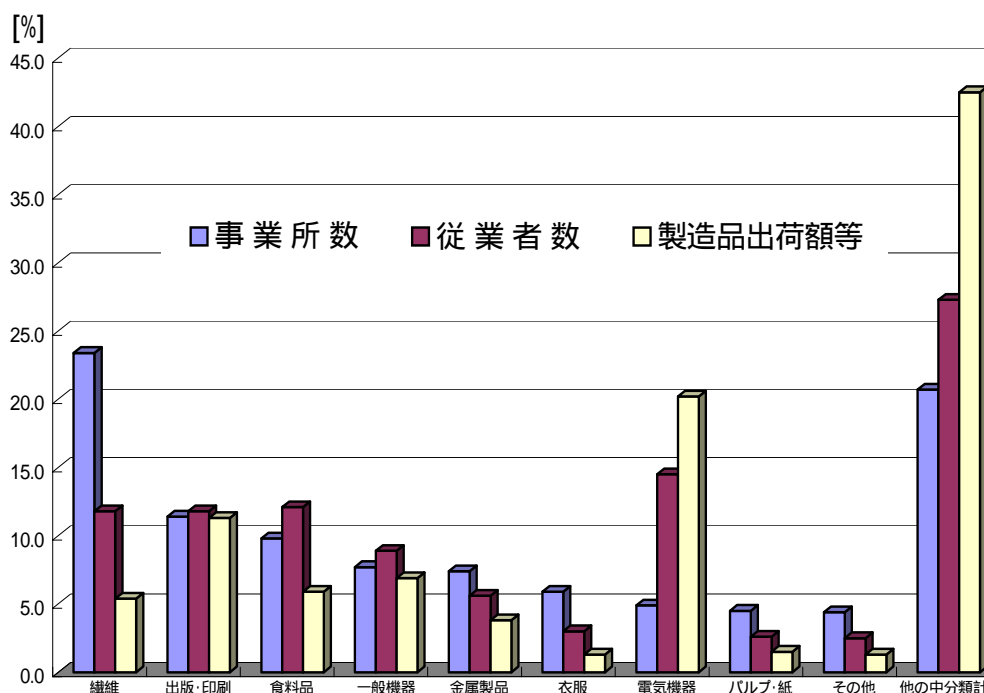
### (2) 産業中分類別従業者数

産業中分類別従業者数は、秘匿措置を行っている2産業を除く20産業で見ますと、電気機器が11,881人（構成比14.5%）と最も多く、次いで食料品の9,944

人（同 12.1%）、出版・印刷・同関連の 9,727 人（同 11.8%）と続きます。

前年と比較しますと、電気機器の 310 人（対前年増加率 2.7%）増をはじめ、金属製品など 6 産業で増加していますが、一般機器の 1,298 人（同 15.0%）減をはじめ、繊維など 14 産業で減少しています。

図2 産業中分類別構成比（従業者 4 人以上の事業所）



### (3) 産業中分類別製造品出荷額等

産業中分類別製造品出荷額等を同じく 20 産業で見ますと、電気機器が 4792 億 6900 万円（構成比 20.2%）と最も多く、次いで飲料・たばこ・飼料の 3300 億 7500 万円（同 13.9%）、出版・印刷・同関連の 2681 億 3000 万円（同 11.3%）となっています。

前年と比較しますと、金属製品の 219 億 700 万円（対前年増加率 31.9%）増など 3 産業で増加していますが、輸送用機器の 1219 億 400 万円（同 35.1%）減をはじめ、飲料・たばこ・飼料など 17 産業で減少しています。

なお、繊維は 8 位となっており、対前年比較では昭和 63 年以降増加してしまし

たが、平成4年に減少に転じ、以後10年連続の減少となっています。

また、重化学工業の構成比は55.3%となっています。かつては繊維を中心とする軽工業が多数を占めていましたが、平成5年に全体の50.2%と初めて半数を超えて以後、重化学工業の構成比が相対的に高くなっています。ただし、12年、13年と2年連続で重化学工業の構成比は減少しています。

(図2及び表4参照)

### 3 従業者規模別の状況と推移

#### (1) 従業者規模別事業所数

従業者規模別事業所数は、4～9人規模の事業所が2,317事業所(構成比59.2%)と最も多く、次いで10～19人規模の857事業所(構成比21.9%)、20～29人規模の335事業所(同8.6%)と続き、上位1～3位は昭和55年以後毎年同じ順位となっています。

前年と比較しますと10～19人規模が38事業所(対前年増加率4.6%)増加した以外はすべての規模で減少しています。

#### (2) 従業者規模別従業者数

従業者規模別従業者数は、従業者300人以上規模の事業所で20,856人(構成比25.4%)と最も多く、次いで30～99人規模の16,043人(同19.5%)、4～9人規模の13,321人(同16.2%)となっています。

前年と比較しますと、10～19人規模が303人(対前年増加率2.7%)増加した以外はすべての規模で減少しています。

#### (3) 従業者規模別製造品出荷額等

従業者規模別製造品出荷額等は、300人以上規模の事業所が1兆1109億5500万円(構成比46.9%)と最も多く、次いで100～299人規模の4166億900万円(同17.6%)、30～99人規模の3946億7400万円(同16.7%)と続き、上位1～3位は昭和55年以後毎年同じ順位となっています。

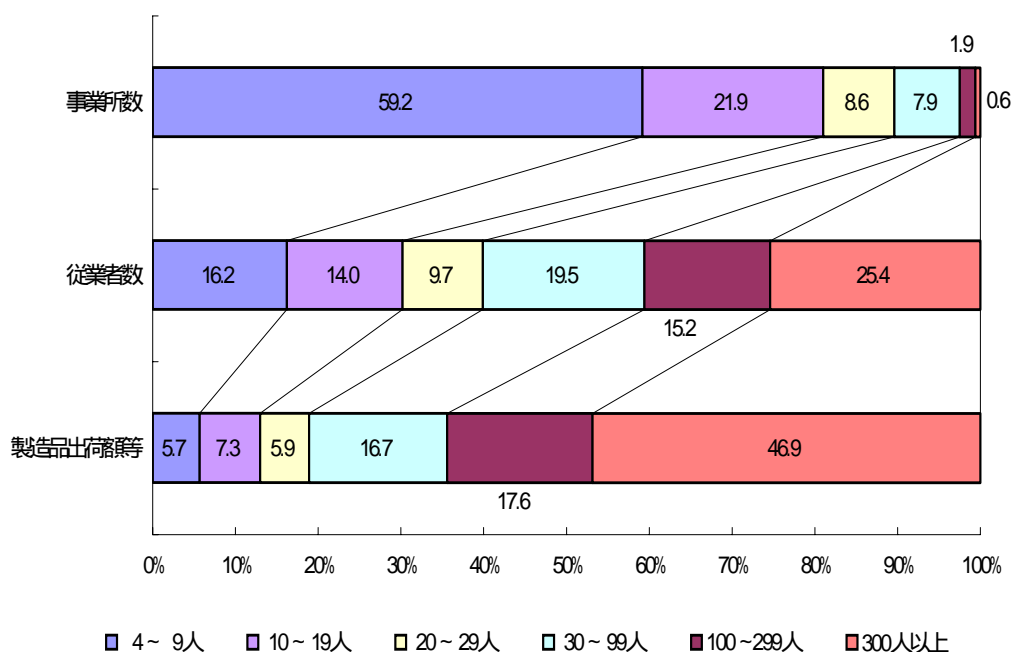
前年と比較しますと、30～99人規模が100億8400万円(対前年増加率2.6%)増加した以外は、すべての規模で減少しています。

事業所数では全体の59.2%を占める4～9人規模の事業所が、製造品出荷額等

の構成比では 5.7% にすぎず、逆に事業所数では 0.6% にすぎない 300 人以上規模の事業所が、製造品出荷額等では全体の 46.9% を占めています。

( 図 3 及び表 5 参照 )

図 3 従業者規模別構成比 ( 従業者 4 人以上の事業所 )



#### 4 行政区別の状況と推移

##### (1) 行政区別事業所数

行政区別事業所数は、南区が 770 事業所 ( 構成比 19.7% ) と最も多く、次いで右京区の 510 事業所 ( 同 13.0% )、伏見区の 504 事業所 ( 同 12.9% ) の順になっています。

前年と比較しますと、上京区の 53 事業所 ( 対前年増加率 10.9% ) 減、中京区の 45 事業所 ( 同 9.0% ) 減など 11 行政区全てで減少しています。

行政区ごとに産業中分類別構成比を見ますと、本市で割合が高い繊維が、北区 ( 47.4% )、上京区 ( 58.6% )、中京区 ( 36.3% )、右京区 ( 32.4% ) 及び西京区

(18.7%)の5行政区で最も多くなっています。

また、左京区では食品、東山区では窯業・土石製品、山科区では窯業・土石製品と金属製品、下京区では出版・印刷・同関連、南区及び伏見区では一般機器がそれぞれ最も高い構成比となっています。

## (2) 行政区別従業者数

行政区別従業者数は、南区が20,780人(構成比25.3%)と最も多く、次いで右京区の17,334人(同21.1%)、伏見区の12,397人(同15.1%)と続き、上位1,2位は昭和55年以後毎年同じ順位となっています。

前年と比較しますと、左京区で48人(対前年増加率2.0%)増加していますが、伏見区の849人(同6.4%)減をはじめ、中京区の618人(同6.1%)減など、他の10行政区では全て減少しています。

行政区ごとに産業中分類別構成比を見ますと、北区(36.4%)及び上京区(44.5%)では繊維が、左京区、山科区、西京区及び伏見区では食料品が、中京区及び下京区では出版・印刷・同関連が、東山区では精密機器、南区及び右京区では電気機器が、それぞれ最も高い構成比となっています。

## (3) 行政区別製造品出荷額等

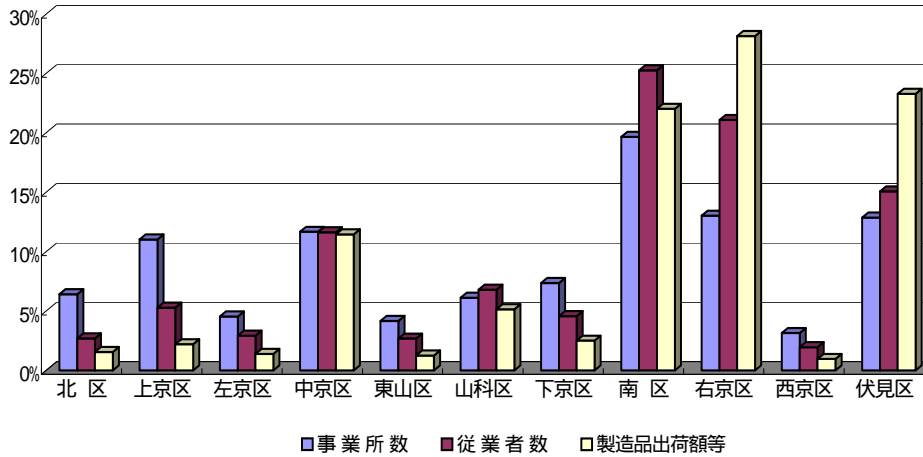
行政区別製造品出荷額等は、右京区が6674億3200万円(構成比28.2%)と最も多く、次いで伏見区の5523億4800万円(同23.3%)、南区の5224億4400万円(同22.0%)の順になっています。

前年と比較しますと、左京区で11億1100万円(対前年増加率3.5%)増加していますが、右京区の2537億2800万円(同27.5%)減をはじめ、伏見区の1323億2300万円(同19.3%)減など、他の10行政区では全て減少しています。

行政区ごとに産業中分類別構成比を見ますと、北区及び中京区では精密機器が、上京区では繊維が、左京区及び西京区では食料品が、東山区では化学が、下京区では出版・印刷・同関連が、山科区、南区及び右京区では電気機器が、伏見区では飲料・たばこ・飼料が、それぞれ最も高い構成比となっています。

(図4,表2,3,6参照)

図4 行政区別構成比（従業員4人以上の事業所）



## 5 付加価値額の状況と推移

平成13年中に本市で製造業を営む4人以上の事業所が新たに生み出した付加価値額は、9925億3900万円で、前年と比較しますと1538億9700万円（対前年増加率13.4%）減少しています。

産業中分類別にみると、秘匿措置を行っている2産業を除く20産業では、電気機器が1986億6000万円（構成比20.0%）と最も多く、次いで出版・印刷・同関連の1185億800万円（同11.9%）、飲料・たばこ・飼料の987億1300万円（同9.9%）となっています。

前年と比較しますと、金属製品の100億1100万円（対前年増加率25.7%）増をはじめ、精密機器の25億3000万円（同2.6%）増など5産業で増加していますが、電気機器の443億8800万円（同18.3%）減をはじめ、一般機器の383億5900万円（同34.6%）減、輸送用機器の365億8300万円（同45.3%）減など15産業で減少しています。

（表7 参照）

（注）付加価値額は、従業員29人以下の粗付加価値額と、従業員30人以上事業所の付加価値額の合計です。

表2 産業中分類別の行政区別事業所数，従業者数，製造品出荷額等（従業者4人以上の事業所）

産業中分類	項目	総数	北区	上京区	左京区
総数	事業所数	3,916	251	432	178
	従業者数	82,207	2,216	4,351	2,400
	製造品出荷額等	2,370,266	36,764	52,313	33,251
12 食料品	事業所数	383	23	26	43
	従業者数	9,944	265	689	844
	製造品出荷額等	138,758	1,931	6,973	8,962
13 飲料・たばこ・飼料	事業所数	50	-	2	-
	従業者数	2,143	-	x	-
	製造品出荷額等	330,075	-	x	-
14 繊維	事業所数	916	119	253	29
	従業者数	9,661	806	1,938	468
	製造品出荷額等	128,499	9,382	21,987	5,159
15 衣服・その他の繊維製品	事業所数	230	26	39	8
	従業者数	2,459	296	451	111
	製造品出荷額等	31,216	3,866	6,108	1,282
16 木材・木製品	事業所数	93	18	6	7
	従業者数	863	92	51	44
	製造品出荷額等	13,903	883	563	237
17 家具・装備品	事業所数	149	9	5	8
	従業者数	1,160	78	21	38
	製造品出荷額等	14,408	651	142	271
18 パルプ・紙・紙加工品	事業所数	175	8	13	8
	従業者数	2,099	57	123	79
	製造品出荷額等	34,480	603	1,253	827
19 出版・印刷・同関連	事業所数	447	11	36	23
	従業者数	9,727	65	436	295
	製造品出荷額等	268,130	919	5,734	6,404
20 化学	事業所数	58	2	1	1
	従業者数	2,446	x	x	x
	製造品出荷額等	86,184	x	x	x
21 石油・石炭製品	事業所数	2	-	-	-
	従業者数	x	-	-	-
	製造品出荷額等	x	-	-	-
22 プラスチック製品	事業所数	96	1	2	4
	従業者数	1,590	x	x	55
	製造品出荷額等	33,255	x	x	695
23 ゴム製品	事業所数	5	1	-	-
	従業者数	x	x	-	-
	製造品出荷額等	x	x	-	-
24 なめし革・同製品・毛皮	事業所数	54	1	4	2
	従業者数	611	x	81	x
	製造品出荷額等	14,295	x	1,142	x
25 窯業・土石製品	事業所数	131	-	-	9
	従業者数	1,533	-	-	76
	製造品出荷額等	55,021	-	-	1,422
26 鉄鋼	事業所数	13	1	-	-
	従業者数	196	x	-	-
	製造品出荷額等	3,945	x	-	-
27 非鉄金属	事業所数	27	1	-	-
	従業者数	1,081	x	-	-
	製造品出荷額等	34,910	x	-	-
28 金属製品	事業所数	290	8	9	9
	従業者数	4,625	54	49	68
	製造品出荷額等	90,564	752	420	746
29 一般機器	事業所数	302	3	7	8
	従業者数	7,344	39	74	56
	製造品出荷額等	162,652	927	1,567	1,007
30 電気機器	事業所数	190	5	5	5
	従業者数	11,881	62	68	53
	製造品出荷額等	479,269	827	983	2,177
31 輸送用機器	事業所数	40	1	2	-
	従業者数	4,093	x	x	-
	製造品出荷額等	225,844	x	x	-
32 精密機器	事業所数	94	5	11	3
	従業者数	6,611	200	190	28
	製造品出荷額等	192,366	14,071	3,029	214
34 その他	事業所数	171	8	11	11
	従業者数	2,045	99	114	148
	製造品出荷額等	30,201	812	1,403	2,676



(单位 金額:百万円)

中京区	東山区	山科区	下京区	南 区	右京区	西京区	伏見区
457	163	240	288	770	510	123	504
9,567	2,210	5,584	3,761	20,780	17,334	1,607	12,397
271,581	30,014	121,930	59,438	522,444	667,432	22,749	552,348
51	19	24	42	55	28	16	56
731	221	1,068	611	2,004	689	600	2,222
7,511	1,982	17,586	7,342	29,399	9,392	9,284	38,394
1	-	-	2	4	1	2	38
x	-	-	x	132	x	x	1,929
x	-	-	x	1,681	x	x	327,467
166	4	13	49	64	165	23	31
1,454	44	151	378	1,373	2,241	177	631
27,416	495	1,618	2,934	21,620	25,340	1,477	11,073
33	3	18	19	12	47	11	14
317	17	217	177	112	550	89	122
4,695	128	3,520	3,482	1,093	5,336	652	1,055
13	5	4	5	11	13	5	6
179	31	32	50	74	222	35	53
3,044	345	296	365	728	6,084	445	914
22	9	12	26	18	13	8	19
162	50	68	310	145	109	37	142
2,521	342	930	4,869	2,025	970	249	1,438
20	8	13	22	40	21	5	17
149	58	141	200	771	288	61	172
2,083	633	1,793	1,980	17,996	3,578	574	3,159
70	19	17	54	114	64	8	31
2,765	133	527	819	2,354	1,835	93	405
97,553	2,091	18,299	16,711	59,221	54,952	1,314	4,933
9	5	4	2	11	9	-	14
180	313	218	x	421	319	-	937
2,797	10,217	5,707	x	24,934	14,726	-	26,759
-	-	-	-	-	-	-	2
-	-	-	-	-	-	-	x
-	-	-	-	-	-	-	x
3	-	2	3	30	11	6	34
19	-	x	81	732	140	42	495
352	-	x	1,924	14,390	1,402	304	13,984
1	-	1	-	1	1	-	-
x	-	x	-	x	x	-	-
x	-	x	-	x	x	-	-
4	7	7	6	2	6	3	12
31	91	101	39	x	48	29	120
408	1,393	7,141	441	x	418	245	1,692
1	50	30	1	17	7	3	13
x	465	274	x	499	50	34	104
x	3,500	4,783	x	37,853	867	2,012	4,022
1	-	-	1	9	-	-	1
x	-	-	x	138	-	-	x
x	-	-	x	3,127	-	-	x
-	1	2	1	12	4	-	6
-	x	x	x	300	48	-	173
-	x	x	x	17,373	572	-	5,382
19	7	30	18	98	25	8	59
147	51	926	135	1,474	775	74	872
1,429	406	17,749	1,209	22,323	29,506	2,401	13,623
13	2	10	7	138	34	9	71
533	32	228	145	3,368	542	131	2,196
11,943	455	3,232	3,828	62,673	7,774	1,362	67,885
2	3	17	5	76	31	5	36
x	x	580	298	4,155	5,847	108	650
x	x	20,145	6,049	149,843	287,794	1,631	8,856
2	-	3	2	14	8	1	7
x	-	123	x	323	3,441	x	121
x	-	1,866	x	4,757	216,648	x	1,502
10	4	5	3	22	4	3	24
2,591	514	46	187	2,026	33	16	780
103,147	5,981	585	3,771	46,733	330	81	14,423
16	17	28	20	22	18	7	13
249	142	357	216	313	148	44	215
5,484	1,112	5,305	3,010	4,167	1,640	568	4,023

表3 産業中分類別の行政区別事業所数，従業者数，製造品出荷額等の構成比（従業者4人以上の事業所）

産業中分類	項目	総数	北区	上京区	左京区
総数	事業所数	100.0	100.0	100.0	100.0
	従業者数	100.0	100.0	100.0	100.0
	製造品出荷額等	100.0	100.0	100.0	100.0
12 食料品	事業所数	9.8	9.2	6.0	24.2
	従業者数	12.1	12.0	15.8	35.2
	製造品出荷額等	5.9	5.3	13.3	27.0
13 飲料・たばこ・飼料	事業所数	1.3	-	0.5	-
	従業者数	2.6	-	x	-
	製造品出荷額等	13.9	-	x	-
14 繊維	事業所数	23.4	47.4	58.6	16.3
	従業者数	11.8	36.4	44.5	19.5
	製造品出荷額等	5.4	25.5	42.0	15.5
15 衣服・その他の繊維製品	事業所数	5.9	10.4	9.0	4.5
	従業者数	3.0	13.4	10.4	4.6
	製造品出荷額等	1.3	10.5	11.7	3.9
16 木材・木製品	事業所数	2.4	7.2	1.4	3.9
	従業者数	1.0	4.2	1.2	1.8
	製造品出荷額等	0.6	2.4	1.1	0.7
17 家具・装備品	事業所数	3.8	3.6	1.2	4.5
	従業者数	1.4	3.5	0.5	1.6
	製造品出荷額等	0.6	1.8	0.3	0.8
18 パルプ・紙・紙加工品	事業所数	4.5	3.2	3.0	4.5
	従業者数	2.6	2.6	2.8	3.3
	製造品出荷額等	1.5	1.6	2.4	2.5
19 出版・印刷・同関連	事業所数	11.4	4.4	8.3	12.9
	従業者数	11.8	2.9	10.0	12.3
	製造品出荷額等	11.3	2.5	11.0	19.3
20 化学	事業所数	1.5	0.8	0.2	0.6
	従業者数	3.0	x	x	x
	製造品出荷額等	3.6	x	x	x
21 石油・石炭製品	事業所数	0.1	-	-	-
	従業者数	x	-	-	-
	製造品出荷額等	x	-	-	-
22 プラスチック製品	事業所数	2.5	0.4	0.5	2.2
	従業者数	1.9	x	x	2.3
	製造品出荷額等	1.4	x	x	2.1
23 ゴム製品	事業所数	0.1	0.4	-	-
	従業者数	x	x	-	-
	製造品出荷額等	x	x	-	-
24 なめし革・同製品・毛皮	事業所数	1.4	0.4	0.9	1.1
	従業者数	0.7	x	1.9	x
	製造品出荷額等	0.6	x	2.2	x
25 窯業・土石製品	事業所数	3.3	-	-	5.1
	従業者数	1.9	-	-	3.2
	製造品出荷額等	2.3	-	-	4.3
26 鉄鋼	事業所数	0.3	0.4	-	-
	従業者数	0.2	x	-	-
	製造品出荷額等	0.2	x	-	-
27 非鉄金属	事業所数	0.7	0.4	-	-
	従業者数	1.3	x	-	-
	製造品出荷額等	1.5	x	-	-
28 金属製品	事業所数	7.4	3.2	2.1	5.1
	従業者数	5.6	2.4	1.1	2.8
	製造品出荷額等	3.8	2.0	0.8	2.2
29 一般機器	事業所数	7.7	1.2	1.6	4.5
	従業者数	8.9	1.8	1.7	2.3
	製造品出荷額等	6.9	2.5	3.0	3.0
30 電気機器	事業所数	4.9	2.0	1.2	2.8
	従業者数	14.5	2.8	1.6	2.2
	製造品出荷額等	20.2	2.2	1.9	6.5
31 輸送用機器	事業所数	1.0	0.4	0.5	-
	従業者数	5.0	x	x	-
	製造品出荷額等	9.5	x	x	-
32 精密機器	事業所数	2.4	2.0	2.5	1.7
	従業者数	8.0	9.0	4.4	1.2
	製造品出荷額等	8.1	38.3	5.8	0.6
34 その他	事業所数	4.4	3.2	2.5	6.2
	従業者数	2.5	4.5	2.6	6.2
	製造品出荷額等	1.3	2.2	2.7	8.0

中京区	東山区	山科区	下京区	南 区	右京区	西京区	伏見区
100.0	100.0	100.0	100.0	100.0	100.0	100.0	100.0
100.0	100.0	100.0	100.0	100.0	100.0	100.0	100.0
100.0	100.0	100.0	100.0	100.0	100.0	100.0	100.0
11.2	11.7	10.0	14.6	7.1	5.5	13.0	11.1
7.6	10.0	19.1	16.2	9.6	4.0	37.3	17.9
2.8	6.6	14.4	12.4	5.6	1.4	40.8	7.0
0.2	-	-	0.7	0.5	0.2	1.6	7.5
x	-	-	x	0.6	x	x	15.6
x	-	-	x	0.3	x	x	59.3
36.3	2.5	5.4	17.0	8.3	32.4	18.7	6.2
15.2	2.0	2.7	10.1	6.6	12.9	11.0	5.1
10.1	1.6	1.3	4.9	4.1	3.8	6.5	2.0
7.2	1.8	7.5	6.6	1.6	9.2	8.9	2.8
3.3	0.8	3.9	4.7	0.5	3.2	5.5	1.0
1.7	0.4	2.9	5.9	0.2	0.8	2.9	0.2
2.8	3.1	1.7	1.7	1.4	2.5	4.1	1.2
1.9	1.4	0.6	1.3	0.4	1.3	2.2	0.4
1.1	1.1	0.2	0.6	0.1	0.9	2.0	0.2
4.8	5.5	5.0	9.0	2.3	2.5	6.5	3.8
1.7	2.3	1.2	8.2	0.7	0.6	2.3	1.1
0.9	1.1	0.8	8.2	0.4	0.1	1.1	0.3
4.4	4.9	5.4	7.6	5.2	4.1	4.1	3.4
1.6	2.6	2.5	5.3	3.7	1.7	3.8	1.4
0.8	2.1	1.5	3.3	3.4	0.5	2.5	0.6
15.3	11.7	7.1	18.8	14.8	12.5	6.5	6.2
28.9	6.0	9.4	21.8	11.3	10.6	5.8	3.3
35.9	7.0	15.0	28.1	11.3	8.2	5.8	0.9
2.0	3.1	1.7	0.7	1.4	1.8	-	2.8
1.9	14.2	3.9	x	2.0	1.8	-	7.6
1.0	34.0	4.7	x	4.8	2.2	-	4.8
-	-	-	-	-	-	-	0.4
-	-	-	-	-	-	-	x
-	-	-	-	-	-	-	x
0.7	-	0.8	1.0	3.9	2.2	4.9	6.7
0.2	-	x	2.2	3.5	0.8	2.6	4.0
0.1	-	x	3.2	2.8	0.2	1.3	2.5
0.2	-	0.4	-	0.1	0.2	-	-
x	-	x	-	x	x	-	-
x	-	x	-	x	x	-	-
0.9	4.3	2.9	2.1	0.3	1.2	2.4	2.4
0.3	4.1	1.8	1.0	x	0.3	1.8	1.0
0.2	4.6	5.9	0.7	x	0.1	1.1	0.3
0.2	30.7	12.5	0.3	2.2	1.4	2.4	2.6
x	21.0	4.9	x	2.4	0.3	2.1	0.8
x	11.7	3.9	x	7.2	0.1	8.8	0.7
0.2	-	-	0.3	1.2	-	-	0.2
x	-	-	x	0.7	-	-	x
x	-	-	x	0.6	-	-	x
-	0.6	0.8	0.3	1.6	0.8	-	1.2
-	x	x	x	1.4	0.3	-	1.4
-	x	x	x	3.3	0.1	-	1.0
4.2	4.3	12.5	6.3	12.7	4.9	6.5	11.7
1.5	2.3	16.6	3.6	7.1	4.5	4.6	7.0
0.5	1.4	14.6	2.0	4.3	4.4	10.6	2.5
2.8	1.2	4.2	2.4	17.9	6.7	7.3	14.1
5.6	1.4	4.1	3.9	16.2	3.1	8.2	17.7
4.4	1.5	2.7	6.4	12.0	1.2	6.0	12.3
0.4	1.8	7.1	1.7	9.9	6.1	4.1	7.1
x	x	10.4	7.9	20.0	33.7	6.7	5.2
x	x	16.5	10.2	28.7	43.1	7.2	1.6
0.4	-	1.3	0.7	1.8	1.6	0.8	1.4
x	-	2.2	x	1.6	19.9	x	1.0
x	-	1.5	x	0.9	32.5	x	0.3
2.2	2.5	2.1	1.0	2.9	0.8	2.4	4.8
27.1	23.3	0.8	5.0	9.7	0.2	1.0	6.3
38.0	19.9	0.5	6.3	8.9	0.0	0.4	2.6
3.5	10.4	11.7	6.9	2.9	3.5	5.7	2.6
2.6	6.4	6.4	5.7	1.5	0.9	2.7	1.7
2.0	3.7	4.4	5.1	0.8	0.2	2.5	0.7

表4 産業中分類別事業所数，従業者数，製造品出荷額等の前回比較（従業者4人以上の事業所）

産業中分類	事業所数					従業者数(人)					製造品出荷額等(百万円)				
	12年		13年			12年		13年			12年		13年		
	実数	構成比(%)	実数	構成比(%)	対前回増加率(%)	実数	構成比(%)	実数	構成比(%)	対前回増加率(%)	実数	構成比(%)	実数	構成比(%)	対前回増加率(%)
総数	4,194	100.0	3,916	100.0	-6.6	84,578	100.0	82,207	100.0	-2.8	2,794,171	100.0	2,370,266	100.0	-15.2
軽工業	3,017	71.9	2,799	71.5	-7.2	43,728	51.7	42,245	51.4	-3.4	1,210,585	43.3	1,058,987	44.7	-12.5
12 食料品	389	9.3	383	9.8	-1.5	9,815	11.6	9,944	12.1	1.3	147,354	5.3	138,758	5.9	-5.8
13 飲料・たばこ・飼料	50	1.2	50	1.3	0.0	2,213	2.6	2,143	2.6	-3.2	435,541	15.6	330,075	13.9	-24.2
14 繊維	1,022	24.4	916	23.4	-10.4	10,442	12.3	9,661	11.8	-7.5	143,601	5.1	128,499	5.4	-10.5
15 衣服・その他の繊維製品	269	6.4	230	5.9	-14.5	2,731	3.2	2,459	3.0	-10.0	35,981	1.3	31,216	1.3	-13.2
16 木材・木製品	108	2.6	93	2.4	-13.9	937	1.1	863	1.0	-7.9	13,914	0.5	13,903	0.6	-0.1
17 家具・装備品	155	3.7	149	3.8	-3.9	1,178	1.4	1,160	1.4	-1.5	14,478	0.5	14,408	0.6	-0.5
18 パルプ・紙・紙加工品	184	4.4	175	4.5	-4.9	2,081	2.5	2,099	2.6	0.9	35,454	1.3	34,480	1.5	-2.7
19 出版・印刷・同関連	457	10.9	447	11.4	-2.2	9,839	11.6	9,727	11.8	-1.1	281,449	10.1	268,130	11.3	-4.7
24 なめし革・同製品・毛皮	52	1.2	54	1.4	3.8	574	0.7	611	0.7	6.4	13,715	0.5	14,295	0.6	4.2
25 窯業・土石製品	145	3.5	131	3.3	-9.7	1,746	2.1	1,533	1.9	-12.2	58,022	2.1	55,021	2.3	-5.2
34 その他	186	4.4	171	4.4	-8.1	2,172	2.6	2,045	2.5	-5.8	31,076	1.1	30,201	1.3	-2.8
重化学工業	1,177	28.1	1,117	28.5	-5.1	40,850	48.3	39,962	48.6	-2.2	1,583,587	56.7	1,311,279	55.3	-17.2
20 化学	61	1.5	58	1.5	-4.9	2,517	3.0	2,446	3.0	-2.8	97,623	3.5	86,184	3.6	-11.7
21 石油・石炭製品	2	0.0	2	0.1	0.0	x	x	x	x	-	x	0.0	x	x	-
22 プラスチック製品	106	2.5	96	2.5	-9.4	1,668	2.0	1,590	1.9	-4.7	35,678	1.3	33,255	1.4	-6.8
23 ゴム製品	5	0.1	5	0.1	0.0	x	x	x	x	-	x	0.0	x	x	-
26 鉄鋼	15	0.4	13	0.3	-13.3	232	0.3	196	0.2	-15.5	5,170	0.2	3,945	0.2	-23.7
27 非鉄金属	26	0.6	27	0.7	3.8	1,099	1.3	1,081	1.3	-1.6	39,589	1.4	34,910	1.5	-11.8
28 金属製品	302	7.2	290	7.4	-4.0	4,376	5.2	4,625	5.6	5.7	68,657	2.5	90,564	3.8	31.9
29 一般機器	327	7.8	302	7.7	-7.6	8,642	10.2	7,344	8.9	-15.0	240,582	8.6	162,652	6.9	-32.4
30 電気機器	205	4.9	190	4.9	-7.3	11,571	13.7	11,881	14.5	2.7	560,102	20.0	479,269	20.2	-14.4
31 輸送用機器	40	1.0	40	1.0	0.0	4,276	5.1	4,093	5.0	-4.3	347,748	12.4	225,844	9.5	-35.1
32 精密機器	88	2.1	94	2.4	6.8	6,377	7.5	6,611	8.0	3.7	186,828	6.7	192,366	8.1	3.0

表5 従業者規模別事業所数,従業者数,製造品出荷額等の前年比較 (従業者4人以上の事業所)

従業者規模	事業所数					従業者数(人)					製造品出荷額等(百万円)				
	12年		13年			12年		13年			12年		13年		
	実数	構成比	実数	構成比	対前年増加率	実数	構成比	実数	構成比	対前年増加率	実数	構成比	実数	構成比	対前年増加率
総数	4,194	100.0%	3,916	100.0%	-6.6%	84,578	100.0%	82,207	100.0%	-2.8%	2,794,171	100.0%	2,370,266	100.0%	-15.2%
4~9人	2,607	62.2%	2,317	59.2%	-11.1%	14,903	17.6%	13,321	16.2%	-10.6%	154,782	5.5%	134,816	5.7%	-12.9%
10~19人	819	19.5%	857	21.9%	4.6%	11,216	13.3%	11,519	14.0%	2.7%	179,658	6.4%	173,279	7.3%	-3.6%
20~29人	340	8.1%	335	8.6%	-1.5%	8,162	9.7%	8,013	9.7%	-1.8%	144,669	5.2%	139,933	5.9%	-3.3%
30~99人	326	7.8%	311	7.9%	-4.6%	16,429	19.4%	16,043	19.5%	-2.3%	384,590	13.8%	394,674	16.7%	2.6%
100~299人	79	1.9%	74	1.9%	-6.3%	12,651	15.0%	12,455	15.2%	-1.5%	463,716	16.6%	416,609	17.6%	-10.2%
300人以上	23	0.5%	22	0.6%	-4.3%	21,217	25.1%	20,856	25.4%	-1.7%	1,466,755	52.5%	1,110,955	46.9%	-24.3%

表6 行政区別事業所数,従業者数,製造品出荷額等の前年比較 (従業者4人以上の事業所)

行政区	事業所数					従業者数(人)					製造品出荷額等(百万円)				
	12年		13年			12年		13年			12年		13年		
	実数	構成比	実数	構成比	対前年増加率	実数	構成比	実数	構成比	対前年増加率	実数	構成比	実数	構成比	対前年増加率
総数	4,194	100.0%	3,916	100.0%	-6.6%	84,578	100.0%	82,207	100.0%	-2.8%	2,794,171	100.0%	2,370,266	100.0%	-15.2%
北区	257	6.1%	251	6.4%	-2.3%	2,275	2.7%	2,216	2.7%	-2.6%	39,301	1.4%	36,764	1.6%	-6.5%
上京区	485	11.6%	432	11.0%	-10.9%	4,571	5.4%	4,351	5.3%	-4.8%	58,119	2.1%	52,313	2.2%	-10.0%
左京区	179	4.3%	178	4.5%	-0.6%	2,352	2.8%	2,400	2.9%	2.0%	32,140	1.2%	33,251	1.4%	3.5%
中京区	502	12.0%	457	11.7%	-9.0%	10,185	12.0%	9,567	11.6%	-6.1%	285,473	10.2%	271,581	11.5%	-4.9%
東山区	187	4.5%	163	4.2%	-12.8%	2,342	2.8%	2,210	2.7%	-5.6%	33,078	1.2%	30,014	1.3%	-9.3%
山科区	254	6.1%	240	6.1%	-5.5%	5,684	6.7%	5,584	6.8%	-1.8%	127,710	4.6%	121,930	5.1%	-4.5%
下京区	307	7.3%	288	7.4%	-6.2%	3,825	4.5%	3,761	4.6%	-1.7%	60,829	2.2%	59,438	2.5%	-2.3%
南区	802	19.1%	770	19.7%	-4.0%	20,787	24.6%	20,780	25.3%	0.0%	524,528	18.8%	522,444	22.0%	-0.4%
右京区	544	13.0%	510	13.0%	-6.3%	17,376	20.5%	17,334	21.1%	-0.2%	921,160	33.0%	667,432	28.2%	-27.5%
西京区	149	3.6%	123	3.1%	-17.4%	1,935	2.3%	1,607	2.0%	-17.0%	27,161	1.0%	22,749	1.0%	-16.2%
伏見区	528	12.6%	504	12.9%	-4.5%	13,246	15.7%	12,397	15.1%	-6.4%	684,671	24.5%	552,348	23.3%	-19.3%

表7 産業中分類別付加価値額の推移 (従業者4人以上の事業所)

(単位 金額:百万円)

産業中分類	11年		12年		13年		
	実数	構成比 (%)	実数	構成比 (%)	実数	構成比 (%)	対前回 増加率
総数	1,068,346	100.0	1,146,436	100.0	992,539	100.0	-13.4
12 食料品	74,212	6.9	73,890	6.4	68,770	6.9	-6.9
13 飲料・たばこ・飼料	64,281	6.0	120,189	10.5	98,713	9.9	-17.9
14 繊維	83,822	7.8	77,231	6.7	69,479	7.0	-10.0
15 衣服・その他の繊維製品	19,818	1.9	17,680	1.5	14,892	1.5	-15.8
16 木材・木製品	8,057	0.8	7,151	0.6	6,627	0.7	-7.3
17 家具・装備品	8,120	0.8	7,301	0.6	7,569	0.8	3.7
18 パルプ・紙・紙加工品	16,065	1.5	14,414	1.3	14,804	1.5	2.7
19 出版・印刷・同関連	134,348	12.6	121,148	10.6	118,508	11.9	-2.2
20 化学	45,457	4.3	50,312	4.4	44,477	4.5	-11.6
21 石油・石炭製品	521	x	x	x	x	x	-
22 プラスチック製品	13,535	1.3	13,180	1.1	12,947	1.3	-1.8
23 ゴム製品	1,559	x	x	x	x	x	-
24 なめし革・同製品・毛皮	5,629	0.5	6,146	0.5	6,306	0.6	2.6
25 窯業・土石製品	25,260	2.4	38,398	3.3	38,256	3.9	-0.4
26 鉄鋼	2,895	0.3	2,732	0.2	2,201	0.2	-19.4
27 非鉄金属	9,720	0.9	9,965	0.9	9,355	0.9	-6.1
28 金属製品	37,609	3.5	38,903	3.4	48,914	4.9	25.7
29 一般機器	83,950	7.9	110,832	9.7	72,473	7.3	-34.6
30 電気機器	208,471	19.5	243,048	21.2	198,660	20.0	-18.3
31 輸送用機器	110,430	10.3	80,707	7.0	44,124	4.4	-45.3
32 精密機器	98,295	9.2	95,689	8.3	98,219	9.9	2.6
34 その他	16,292	1.5	16,855	1.5	15,984	1.6	-5.2