

市 会

1 議員定数 (平成 29. 8. 1 現在)

定数 67 人 現在数 67 人

2 選挙区別選出議員数 (平成 29. 8. 1 現在)

北 区 6 人 上京区 4 人 左京区 8 人 中京区 5 人
東山区 2 人 山科区 6 人 下京区 4 人 南 区 5 人
右京区 9 人 西京区 6 人 伏見区 12 人

3 会派別構成人員 (平成 29. 8. 1 現在)

会 派	現在数(内, 女性数)
自由民主党京都市会議員団	20 人 (0)
日本共産党京都市会議員団	18 人 (8)
公明党京都市会議員団	11 人 (1)
民進党京都市会議員団	7 人 (0)
日本維新の会・無所属京都市会議員団	4 人 (0)
地域政党京都党市会議員団	4 人 (2)
(無 所 属)	3 人 (1)

4 市会運営委員会

市会各会派の連絡交渉その他議会運営について協議するため、各交渉会派（議員数が5人以上の会派）の中から委員を選出し、市会運営委員会を設置しています。

また、各会派委員中から理事を選任し、委員会を代行するものとして理事会を組織しています。なお、オブザーバーとして、日本維新の会・無所属京都市会議員団、地域政党京都党市会議員団からそれぞれ1名が参加しています。

(平成29.8.1現在)

会 派	委員数 (内, 理事数)
自由民主党京都市会議員団	5人 (2)
日本共産党京都市会議員団	5人 (2)
公明党京都市会議員団	3人 (1)
民進党京都市会議員団	2人 (1)

5 常任委員会

名 称	所 管	定数
総務消防委員会	行財政局, 総合企画局, 会計管理者, 消防局, 選挙管理委員会, 人事委員会及び監査委員の所管に属する事項並びに他の常任委員会の所管に属しない事項	13人
文化環境委員会	環境政策局及び文化市民局の所管に属する事項	13人
教育福祉委員会	保健福祉局, 子ども若者はぐくみ局及び教育委員会の所管に属する事項	14人
まちづくり委員会	都市計画局及び建設局の所管に属する事項	14人
産業交通水道委員会	産業観光局, 交通局及び上下水道局の所管に属する事項	13人

6 特別委員会

特別委員会は、特別の問題を審査又は調査する委員会で、必要に応じて市会の議決により設置されます。なお、予算及び決算については、その都度特別委員会を設置して審議するのが例となっています。

名 称		所 管	定 数
予 算 特別委員会	第1分科会	環境政策局，行財政局，総合企画局，文化市民局，会計管理者，消防局，選挙管理委員会，人事委員会，監査委員及び市会事務局の所管に属する事項並びに第2分科会及び第3分科会の所管に属しない事項	22人
	第2分科会	保健福祉局，子ども若者はぐくみ局，都市計画局，建設局及び教育委員会の所管に属する事項	23人
	第3分科会	産業観光局，交通局及び上下水道局の所管に属する事項	22人
決 算 特別委員会	第1分科会	環境政策局，行財政局，総合企画局，文化市民局，会計管理者，消防局，選挙管理委員会，人事委員会，監査委員及び市会事務局の所管に属する事項並びに第2分科会及び第3分科会の所管に属しない事項	22人
	第2分科会	保健福祉局，子ども若者はぐくみ局，都市計画局，建設局及び教育委員会の所管に属する事項	23人
	第3分科会	産業観光局，交通局及び上下水道局の所管に属する事項	22人

7 議員報酬

(1) 議員報酬

議 長	月額	1,120,000円
副議長	月額	1,030,000円
議 員	月額	960,000円

(2) 減額措置

議員報酬については、京都市会議員の議員報酬の額の特例に関する条例により、減額措置（減額率：100分の10，期間：23年4月～30年3月）を実施しています。

8 広報

本格的な地方分権の時代の中、市会がその諸活動について市民への説明責任を果たすことが重要であるとの認識に立ち、市民に「見える市会」、「伝わる市会」の実現を図り、市民の市会への理解と市政への参加を促進するため、以下のような多様な広報媒体によるタイムリーで高頻度な情報発信など広報の充実に取り組んでいます。

(1) 市会だよりの発行

市会の活動状況や仕組み等を分かりやすく広報するために、市会独自の広報紙として、平成9年に創刊し、年7回発行するとともに、視覚障害者の方向けには、点字版、文字拡大版及び録音版を作成し、お届けしています。

(2) 市会ホームページ

市会に関する情報をより詳しく、早く発信するため、平成13年4月からインターネット上に市会ホームページを開設し、議員名簿、市会の日程、審議結果等を掲載し、会議録検索システムを搭載しているほか、議会中継や録画放映（本会議、予算・決算特別委員会市長総括質疑は手話通訳有り）を行っています。

(3) 市会フェイスブックページ

市会に関する情報について、より早くタイムリーに、幅広く発信し、市民の皆様にも市会をより身近に感じていただくため、平成28年3月から公式フェイスブックページを開設し、市会の主な取組等を掲載しています。

(4) 意見受付フォーム

平成28年3月から市会ホームページ内に意見受付フォームを設置し、広く市民の方などから市会に対する意見等を受け付けています。

受け付けた意見等について、回答を希望する方に対しておおむね2週間程度で回答するとともに、議員活動及び市会運営への反映を図ります。

(5) 議長記者会見

平成 28 年 2 月市会最終本会議日から、議長による記者会見を実施し、市会の審議結果やトピックスを発信しています。各集中審議期間の最終本会議後に定例的に実施するほか、臨時に開催する必要がある場合は、随時実施します。

9 市会改革の推進

地方分権の進展に伴い、地方議会も、その在り方を今一度見詰め直し、その機能を高めていく必要があります。

京都市会では、平成 16 年以降、6 次にわたる市会改革の取組を進め、各会派間で精力的な検討・論議を重ねてきました。

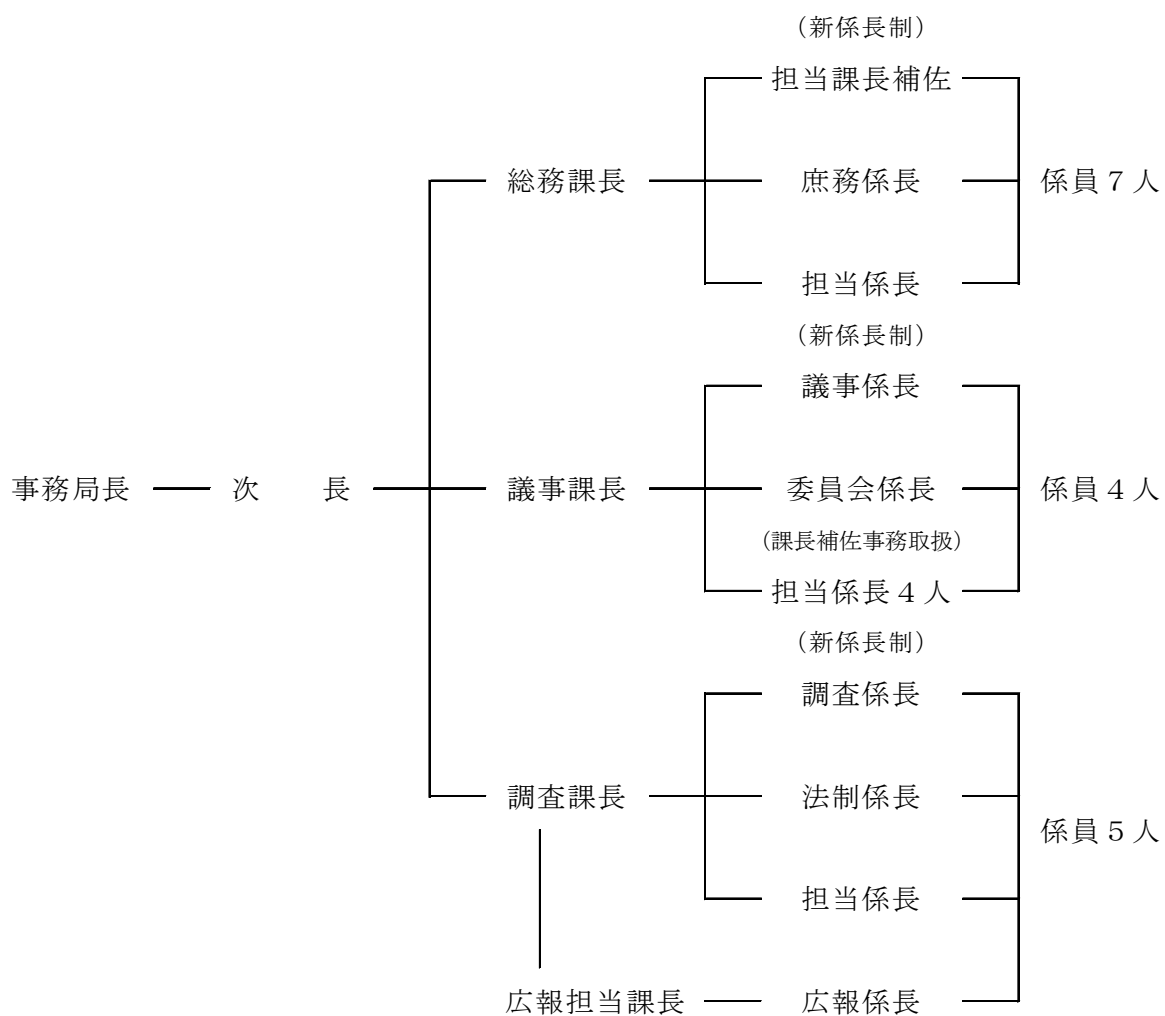
検討期間の名称（設置時期）	概 要
市会改革検討小委員会 （16 年 3 月～17 年 3 月）	13 回に及ぶ委員会での協議を経て、地方自治法第 96 条第 2 項に基づく議決事件の追加等議決権の強化、議会運営のルールづくり、常任委員会のモニターテレビ放映等委員会公開の推進、政務調査費の公開、議員処遇の見直しなど、議会の権能や議会活動の根幹にかかわる 13 の項目について抜本的な改革内容を取りまとめた。
第 2 次市会改革検討小委員会 （18 年 1 月～19 年 2 月）	10 回にわたる委員会で、議会機能の充実、開かれた（魅力ある）市会の推進、議会の IT 化の推進などに係る 24 項目について検討し、議会棟の拡充や本会議場の一般見学、市会ホームページの充実など 10 項目について取組を確認した。
第 3 次市会改革検討小委員会 （19 年 9 月～20 年 3 月）	政務調査費、海外行政調査、費用弁償、常任委員会の更なる活性化の 4 項目について、10 回の委員会で検討し、政務調査費の領収書等の全部公開及び使途基準の明確化等に取り組んだ。

<p>市会改革推進委員会（第4次） （21年3月～23年3月）</p>	<p>延べ23回にわたる委員会で、「市会だより」の充実、海外行政調査の在り方、議員報酬、費用弁償など12項目について検討し、「市会だより」2月定例会号の増ページや海外行政調査実施要領の作成、議員報酬の10%削減や費用弁償の廃止などの改革内容を取りまとめた。</p>
<p>市会改革推進委員会（第5次） （23年5月～27年3月）</p>	<p>延べ47回にわたる委員会で、前任期（第4次市会改革推進委員会）からの申送り事項である議会基本条例の制定や議員定数の検討のほか、初市会（平成23年5月定例会）において代表世話人会から提案された事項、各会派から提案された事項等について検討を行い、基本条例の制定、通年議会の導入、大規模災害対応指針の策定、常任委員会等でのインターネット中継の実施等に取り組んだ。</p>
<p>市会改革推進委員会（第6次） （27年5月～）</p>	<p>前任期からの申送り事項である議会報告会・意見聴取会の実施のほか、各会派から新たに提案された事項について検討し、情報発信の強化、政務活動費の公開の在り方及び投票率向上に向けた取組等についての改革内容を取りまとめ、議会報告会・意見聴取会の実施については検討を留保することとした。また、委員会で確認した実施方法に基づき、京都市会基本条例の検証・評価を行い、平成29年9月に評価結果を公表した。</p>

10 市会事務局

(1) 機 構

(平成29. 4. 1現在)



市会図書・情報室 非常勤嘱託員 2 人

注：議事課は平成13年4月から，総務課及び調査課は平成14年4月から新係長制を採用

(2) 職 員 数

条例定数 38 人 現在数 35 人 (平成 29. 4. 1 現在)

11 資料

資料 1 歴代市会正副議長一覧

資料 2 京都市会会派の変遷

資料 3 市会本会議及び委員会等開会数一覧

資料 4 市会本会議における議案審議件数等一覧

資料 5 請願等の受理及び処理件数等一覧

資料1 歴代市会正副議長一覧

(議長)

順位	氏名	就任年月日	満期又は辞任 年 月 日
第1代	中村 榮助	{ 明治22. 6. 14 23. 1. 14	明治 23. 1. 14 23. 11. 5 辞
第2代	西村 七三郎	{ 23. 11. 5 24. 1. 10	24. 1. 10 25. 1. 14
第3代	中村 榮助	{ 25. 1. 14 26. 1. 17 27. 1. 26	26. 1. 17 27. 1. 26 27. 4. 27 辞
第4代	雨森 菊太郎	{ 27. 4. 27 28. 1. 28 28. 4. 15 29. 1. 11 30. 1. 11 31. 1. 17	28. 1. 28 28. 4. 14 29. 1. 11 30. 1. 11 31. 1. 17 32. 1. 14
		{ 32. 1. 14 33. 1. 18 34. 1. 12 34. 4. 15 35. 1. 16 36. 1. 9 37. 1. 16	33. 1. 18 34. 1. 12 34. 4. 14 35. 1. 16 36. 1. 9 37. 1. 16 38. 1. 16
		{ 38. 1. 16 39. 1. 15 40. 1. 12	39. 1. 15 40. 1. 12 41. 1. 27
		{ 41. 1. 27 42. 1. 16	42. 1. 16 43. 1. 18
		{ 43. 1. 18 43. 4. 27	43. 4. 14 43. 10. 18 辞
		{ 44. 1. 16 45. 1. 11	45. 1. 11 大正 2. 4. 14
		{ 大正 2. 4. 28 6. 6. 4	6. 4. 14 6. 12. 27 死亡
		第5代	堀田 康人
第6代	片山 正中	{ 41. 1. 27 42. 1. 16	42. 1. 16 43. 1. 18
第7代	渡邊 昭	{ 42. 1. 16 43. 1. 18	43. 1. 18 43. 4. 14
第8代	西村 治兵衛	{ 43. 1. 18 43. 4. 27	43. 4. 14 43. 10. 18 辞
第9代	堀田 康人	{ 43. 4. 27 44. 1. 16	43. 10. 18 辞 45. 1. 11
第10代	柴田 彌兵衛	{ 44. 1. 16 45. 1. 11	45. 1. 11 大正 2. 4. 14
第11代	柴田 彌兵衛	{ 大正 2. 4. 28 6. 6. 4	6. 4. 14 6. 12. 27 死亡
第12代	浅川 平三郎	{ 6. 6. 4	6. 12. 27 死亡

順 位	氏 名	就 任 年 月 日	満期又は辞任 年 月 日
第13代	三 幣 保	大正 7. 1. 15	大正 7. 3. 17 議員辞
第14代	柴 田 彌兵衛	7. 5. 1	10. 5. 20
第15代	川 上 清	10. 6. 7	14. 2. 23 辞
第16代	森 田 茂	14. 3. 2	14. 5. 20
第17代	淺 山 富之助	14. 6. 6	昭和 4. 5. 20
第18代	森 田 茂	昭和 4. 6. 6	6. 12. 21 議員辞
第19代	淺 山 富之助	7. 8. 1	8. 5. 20
第20代	石 田 吉左衛門	8. 6. 10	12. 5. 20
第21代	田 中 和一郎	12. 6. 4	15. 8. 20 辞
第22代	西 村 力	15. 9. 13	16. 12. 27 辞
第23代	安 田 耕之助	17. 1. 13	17. 5. 20
第24代	安 田 耕之助	17. 6. 22	19. 11. 7 辞
第25代	浦 田 芳 朗	19. 11. 26	21. 12. 6 辞
第26代	富 森 吉次郎	21. 12. 9	22. 4. 21
第27代	富 森 吉次郎	22. 5. 27	23. 6. 3 辞
第28代	内 藤 清次郎	23. 6. 9	24. 6. 23 辞
第29代	出 石 武 三	24. 6. 23	26. 4. 29
第30代	竹 内 忠 治	26. 5. 21	29. 3. 1 辞
第31代	石 田 芳之助	29. 3. 1	30. 4. 29
第32代	室 谷 喜 作	30. 5. 20	32. 8. 17 辞
第33代	山 川 常 七	32. 8. 17	33. 12. 23 辞
第34代	高 田 新 吉	33. 12. 23	34. 4. 29
第35代	高 田 新 吉	34. 5. 22	35. 6. 15 辞
第36代	中 村 長三郎	35. 6. 15	36. 8. 14 辞
第37代	内 藤 政 一	36. 8. 14	37. 8. 22 辞
第38代	富 森 菊 一	37. 8. 22	38. 4. 29
第39代	藤 井 英 一	38. 5. 14	39. 6. 17 辞
第40代	北 尾 半兵衛	39. 6. 17	40. 7. 12 辞
第41代	西 野 富 藏	40. 7. 12	42. 4. 29
第42代	川 井 正 雄	42. 5. 20	43. 7. 24 辞
第43代	木 俣 秋 水	43. 7. 24	44. 7. 28 辞
第44代	青 木 貞 雄	44. 7. 28	45. 8. 28 辞
第45代	岡 本 伝次郎	45. 8. 28	46. 4. 29
第46代	江 羅 寿 夫	46. 7. 12	47. 9. 16 辞
第47代	石 上 忠 太郎	47. 9. 16	48. 9. 21 辞

順 位	氏 名	就 任 年 月 日	満期又は辞任 年 月 日
第48代	福 島 滋 弥	昭和 48. 9. 21	昭和 50. 4. 29
第49代	加 藤 つ る	50. 5. 31	51. 7. 3 辞
第50代	岩 野 正 雄	51. 7. 3	52. 7. 29 辞
第51代	高 田 保 雄	52. 7. 29	53. 8. 29 辞
第52代	奥 田 幹 生	53. 8. 29	54. 3. 27 議員辞
第53代	木 下 弥一郎	54. 6. 4	55. 7. 8 辞
第54代	津 田 幹 雄	55. 7. 8	56. 7. 25 辞
第55代	林 長 禎	56. 7. 25	58. 4. 29
第56代	青 木 善 男	58. 5. 25	59. 5. 31 辞
第57代	西 脇 尚 一	59. 5. 31	60. 6. 5 辞
第58代	前 田 佐 一	60. 6. 5	61. 6. 5 辞
第59代	奥 山 茂 彦	61. 6. 5	62. 4. 29
第60代	北 川 明	62. 5. 27	63. 6. 7 辞
第61代	中 村 安 良	63. 6. 7	平成 元. 6. 23 辞
第62代	椋 田 知 雄	平成 元. 6. 23	2. 6. 5 辞
第63代	国 枝 克一郎	2. 6. 5	3. 4. 29
第64代	高 橋 泰一朗	3. 5. 22	4. 9. 9 辞
第65代	川 中 増次郎	4. 9. 9	5. 12. 17 辞
第66代	井 上 与一郎	5. 12. 17	7. 4. 29
第67代	田 中 のぼる	7. 5. 22	8. 11. 5 死亡
第68代	中 野 竜 三	8. 11. 15	11. 4. 29
第69代	二之湯 智	11. 5. 24	13. 5. 29 辞
第70代	磯 辺 とし子	13. 5. 29	15. 4. 29
第71代	田 中 セツ子	15. 5. 19	17. 5. 31 辞
第72代	卷 野 渡	17. 5. 31	19. 4. 29
第73代	内 海 貴 夫	19. 5. 17	20. 5. 16 辞
第74代	富 きくお	20. 5. 16	21. 5. 19 辞
第75代	繁 隆 夫	21. 5. 19	22. 5. 18 辞
第76代	加 藤 盛 司	22. 5. 18	23. 4. 29
第77代	小 林 正 明	23. 5. 18	23. 8. 2 辞
第78代	井 上 与一郎	23. 8. 2	24. 5. 16 辞
第79代	大 西 均	24. 5. 16	25. 5. 16 辞
第80代	橋 村 芳 和	25. 5. 16	26. 5. 20 辞
第81代	中 村 三之助	26. 5. 20	27. 4. 29
第82代	津 田 大 三	27. 5. 18	29. 5. 18 辞
第83代	寺 田 一 博	29. 5. 18	

(副議長)

順位	氏名	就任年月日	満期又は辞任 年月日
第1代	田中 善右衛門	{ 明治 22. 6. 14 23. 1. 14	明治 23. 1. 14 24. 1. 10
第2代	下間 庄右衛門	{ 24. 1. 10	24. 6. 16 辞
第3代	古川 吉兵衛	{ 24. 6. 16 25. 1. 14	25. 1. 14 26. 1. 17
第4代	東枝 吉兵衛	{ 26. 1. 17 27. 1. 26	27. 1. 26 27. 3. 15 辞
第5代	鈴鹿 辯三郎	{ 27. 3. 21 28. 1. 28	28. 1. 28 28. 6. 28 辞
第6代	古川 吉兵衛	{ 28. 7. 1 29. 1. 11	29. 1. 11 30. 1. 23
第7代	宍戸 龜三郎	{ 30. 1. 23 31. 1. 17 32. 1. 14	31. 1. 17 32. 1. 14 32. 2. 20 辞
第8代	東枝 吉兵衛	{ 32. 2. 25	33. 1. 18
第9代	古川 吉兵衛	{ 33. 1. 18 34. 1. 12	34. 1. 12 34. 4. 14
第10代	鈴鹿 辯三郎	{ 34. 4. 15 35. 1. 16	35. 1. 16 35. 7. 28 失職
第11代	柴田 彌兵衛	{ 35. 8. 21 36. 1. 9 37. 1. 16	36. 1. 9 37. 1. 16 37. 4. 14
第12代	石田 音吉	{ 37. 4. 15 38. 1. 16	38. 1. 16 39. 1. 15
第13代	小谷 松太郎	{ 39. 1. 15 40. 1. 12 41. 1. 27	40. 1. 12 41. 1. 27 42. 1. 16
第14代	神田 達太郎	{ 42. 1. 16	43. 1. 18
第15代	杉本 善郎	{ 43. 1. 18	44. 1. 16
第16代	石田 音吉	{ 44. 1. 16 45. 1. 11	45. 1. 11 大正 2. 4. 14
第17代	三好 龜太郎	{ 大正 2. 4. 28	6. 4. 14

順 位	氏 名	就 任 年 月 日	満期又は辞任 年 月 日
第18代	橋 井 孝三郎	大正 6. 6. 4	大正 7. 5. 20 辞
第19代	小笠原 孟 敬	7. 5. 27	10. 5. 20
第20代	田 崎 信 藏	10. 6. 7	10. 12. 6 辞
第21代	川 橋 豊 治郎	11. 1. 26	14. 5. 20
第22代	鈴 木 吉之助	14. 6. 6	昭和 4. 5. 20
第23代	石 田 音 吉	昭和 4. 6. 6	8. 5. 20
第24代	太 田 淺次郎	8. 6. 10	10. 10. 18 辞
第25代	生 谷 龜之助	10. 12. 17	12. 5. 20
第26代	藤 井 彦次郎	12. 6. 4	13. 6. 25 辞
第27代	田 中 三 郎	13. 7. 25	15. 8. 20 辞
第28代	川 越 直三郎	15. 9. 13	17. 2. 21 辞
第29代	生 谷 龜之助	17. 2. 23	17. 5. 20
第30代	北 尾 半兵衛	17. 6. 22	19. 11. 7 辞
第31代	竹 内 忠 治	19. 11. 26	21. 12. 9 辞
第32代	大野木 萬次郎	21. 12. 12	22. 4. 29
第33代	生 水 德 松	22. 5. 27	24. 6. 23 辞
第34代	後 藤 弥太郎	24. 6. 23	25. 10. 13 辞
第35代	西 村 宗太郎	25. 10. 14	26. 4. 29
第36代	生 水 德 松	26. 5. 21	29. 6. 10 辞
第37代	西 村 宗太郎	29. 6. 10	30. 4. 29
第38代	富 森 菊 一	30. 5. 20	32. 9. 2 辞
第39代	山 村 直三郎	32. 9. 2	34. 4. 29
第40代	岩 本 健 一	34. 5. 23	35. 7. 5 辞
第41代	芦 田 秀太郎	35. 7. 5	36. 8. 14 辞
第42代	石 上 忠太郎	36. 8. 14	37. 8. 22 辞
第43代	宮 本 栄 八	37. 8. 22	38. 4. 29
第44代	佐々木 義 雄	38. 5. 14	39. 6. 17 辞
第45代	梅 林 信 一	39. 6. 17	40. 7. 12 辞
第46代	末 本 徹 夫	40. 7. 12	42. 4. 29
第47代	梅 林 信 一	42. 5. 20	43. 7. 24 辞
第48代	水 上 七 雄	43. 7. 24	44. 7. 28 辞
第49代	細 川 政之輔	44. 7. 28	45. 8. 28 辞
第50代	小 西 岩之助	45. 8. 28	46. 4. 29
第51代	竹 村 幸 雄	46. 7. 12	47. 9. 16 辞
第52代	小 坂 正	47. 9. 16	48. 9. 21 辞
第53代	俣 野 源次郎	48. 9. 21	50. 4. 29

順 位	氏 名	就 任 年 月 日	満期又は辞任 年 月 日
第54代	宮 下 芳 郎	昭和 50. 5. 31	昭和 51. 7. 3 辞
第55代	森 良 雄	51. 7. 3	52. 7. 29 辞
第56代	遠 山 弘	52. 7. 29	53. 8. 29 辞
第57代	山 中 錦 造	53. 8. 29	54. 4. 29
第58代	平 田 敏 夫	54. 6. 4	58. 4. 29
第59代	山 下 良 博	58. 5. 25	59. 5. 31 辞
第60代	園 成 治	59. 5. 31	60. 6. 5 辞
第61代	松 本 つとむ	60. 6. 5	61. 6. 5 辞
第62代	河原林 謙 三	61. 6. 5	62. 4. 29
第63代	田 中 保	62. 5. 27	63. 6. 7 辞
第64代	中 西 正 三	63. 6. 7	平成 元. 6. 23 辞
第65代	菅 井 和 雄	平成 元. 6. 23	2. 6. 26 辞
第66代	上 倉 哲 郎	2. 6. 26	3. 4. 29
第67代	永 嶋 久仁朗	3. 5. 22	4. 9. 9 辞
第68代	可 児 達 志	4. 9. 9	5. 12. 17 辞
第69代	西 田 輝 雄	5. 12. 17	7. 4. 29
第70代	秋 山 幸 雄	7. 5. 22	8. 6. 3 辞
第71代	小 川 利 治	8. 6. 3	9. 5. 29 辞
第72代	中 西 賢 治	9. 5. 29	10. 5. 19 辞
第73代	宇都宮 壮 一	10. 5. 19	11. 4. 29
第74代	山 口 幸 秀	11. 5. 24	12. 5. 25 辞
第75代	今 枝 徳 蔵	12. 5. 25	13. 5. 29 辞
第76代	梅 林 等	13. 5. 29	14. 3. 26 辞
第77代	高 嶋 弘 恵	14. 3. 26	15. 4. 29
第78代	谷 口 弘 昌	15. 5. 19	16. 5. 28 辞
第79代	久 保 省 二	16. 5. 28	17. 5. 31 辞
第80代	日 置 文 章	17. 5. 31	18. 5. 30 辞
第81代	鈴 木 マサホ	18. 5. 30	19. 4. 29
第82代	宮 本 徹	19. 5. 17	20. 5. 16 辞
第83代	小 林 あきろう	20. 5. 16	21. 5. 19 辞
第84代	安孫子 和 子	21. 5. 19	22. 5. 18 辞
第85代	柴 田 章 喜	22. 5. 18	23. 4. 29
第86代	安 井 つとむ	23. 5. 18	24. 5. 16 辞
第87代	山 岸 たかゆき	24. 5. 16	25. 5. 16 辞
第88代	隠 塚 功	25. 5. 16	26. 5. 20 辞
第89代	井 上 教 子	26. 5. 20	27. 4. 29
第90代	大 道 義 知	27. 5. 18	28. 5. 24 辞
第91代	曾 我 修	28. 5. 24	29. 5. 18 辞
第92代	久 保 勝 信	29. 5. 18	

資料2 京都市会会派の変遷

(1) 昭和30年4月30日～昭和34年4月29日

30 ・ 5 ・ 31 現在	公 正 ク ラ ブ	民 主 ク ラ ブ	市 民 ク ラ ブ	左 社 ク ラ ブ	社 会 ク ラ ブ	共 産 党 議 員 団	計	民統クラブ (5人) 30.5.21共産党議員団に名称変更
	9	15	11	10	7	5	57	
31 ・ 5 ・ 31 現在	公 正 ク ラ ブ	自 由 民 主 ク ラ ブ		社 会 党 市 議 団	共 産 党 議 員 団		計	
	6	28		18	5		57	
32 ・ 5 ・ 31 現在	公 正 ク ラ ブ	自 民 党 議 員 団		社 会 党 市 議 団	共 産 党 議 員 団		計	自民同志会 (9人) 31.8.30自由民主クラブを退会し 結成 31.9.26自民党議員団を結成し解 消
	6	28		18	5		57	
33 ・ 5 ・ 31 現在	公 正 ク ラ ブ	自 民 ク ラ ブ	市 政 ク ラ ブ	社 会 党 市 議 団	共 産 党 議 員 団	無 所 属	計	
	6	19	9	15	5	3	57	
34 ・ 4 ・ 29 現在	九 人 会	市 自 由 民 主 議 員 団		社 会 党 市 議 団	共 産 党 議 員 団		計	
	9	28		15	5		57	

(2) 昭和34年4月30日～昭和38年4月29日

34 ・ 5 ・ 31 現在	市 民 ク ラ ブ	市 社 会 議 員 団 党		市 自 由 民 主 党	京 都 市 議 員 団	日 本 共 産 党	無 所 属	計	
	10	20		29	8		1	68	
35 ・ 5 ・ 31 現在	市 民 ク ラ ブ	市 社 会 議 員 団 党	民 社 ク ラ ブ	市 自 由 民 主 党	京 都 市 議 員 団	日 本 共 産 党		計	
	10	10	10	30	8			68	
36 ・ 5 ・ 31 現在	市 民 ク ラ ブ	市 社 会 議 員 団 党	民 社 ク ラ ブ	市 自 由 民 主 党	京 都 市 議 員 団	日 本 共 産 党		計	
	10	10	10	30	8			68	
37 ・ 5 ・ 31 現在	市 民 ク ラ ブ	市 社 会 議 員 団 党	民 社 ク ラ ブ	市 自 由 民 主 党	京 都 市 議 員 団	日 本 共 産 党	欠 員	計	
	9	10	9	31	8		1	68	
38 ・ 4 ・ 29 現在	市 民 ク ラ ブ	市 社 会 議 員 団 党	民 社 ク ラ ブ	市 自 由 民 主 党	京 都 市 議 員 団	日 本 共 産 党	欠 員	計	
	9	7	9	29	8		6	68	

(3) 昭和38年4月30日～昭和42年4月29日

38 ・ 5 ・ 31 現在	市自由 会議員 団	京都 市会 議員 団	日本 社会 党	市民 クラブ	市民 会 議員 団	市民 会 議員 団	共 産 党	公 明 会	京 都 市 議 会	計	
	24	13	8	8	8	7				68	
39 ・ 5 ・ 31 現在	市自由 会議員 団	京都 市会 議員 団	日本 社会 党	市民 クラブ	市民 会 議員 団	市民 会 議員 団	共 産 党	公 明 会	京 都 市 議 会	計	
	24	13	8	8	8	7				68	
40 ・ 5 ・ 31 現在	市自由 会議員 団	京都 市会 議員 団	日本 社会 党	市民 クラブ	市民 会 議員 団	市民 会 議員 団	共 産 党	公 明 会	京 都 市 議 会	欠 計 員	京都市議会公明会 39.11.18名称変更
	19	13	8	7	8	7				6	68
41 ・ 5 ・ 31 現在	市自由 会議員 団	京都 市会 議員 団	日本 社会 党		市民 会 議員 団	市民 会 議員 団	共 産 党	公 明 会	京 都 市 議 会	計	自民クラブ (26人) 40.10.27自由民主党市会議員団 と市民クラブが統合し 結成 41.3.11自由民主党市会議員団 に名称変更
	32	13			7	9	7				68
42 ・ 4 ・ 29 現在	市自由 会議員 団	京都 市会 議員 団	日本 社会 党	自 民 ク ラ ブ	市民 会 議員 団	市民 会 議員 団	共 産 党	公 明 会	京 都 市 議 会	欠 計 員	
	26	13	6	7	9	6				1	68

(4) 昭和42年4月30日～昭和46年4月29日

42・5・31現在	市自由会議員主	京都市会議員	日本社会党	市会議員	共産党	公明党	京都市会議員	市民社会党			計	
	28	13		12		10	9				72	
43・5・31現在	市自由会議員主	京都市会議員	日本社会党	市会議員	共産党	公明党	京都市会議員	市民社会党	無所	欠員	計	
	27	12		12		10	9		1	1	72	
44・5・31現在	市自由会議員主	京都市会議員	日本社会党	市会議員	共産党	公明党	京都市会議員	市民社会党	無所	欠員	計	
	27	12		12		10	9		1	1	72	
45・5・31現在	市自由会議員主	京都市会議員	日本社会党	市会議員	共産党	公明党	京都市会議員	市民社会党	無所	欠員	計	
	27	12		12		10	9		1	1	72	
46・4・29現在	市自由会議員主	京都市会議員	日本社会党	市会議員	共産党	公明党	京都市会議員	市民社会党	無所	欠員	計	
	27	12		12		10	9		1	1	72	

(5) 昭和46年4月30日～昭和50年4月29日

46 ・ 5 ・ 31 現在	市自由会議員団	市自由会議員団	京都市会議員団	日本社会党	市公明党	市民社会党	無所属	計	自由青年同志会 (5人) 46. 4. 30結成 46. 5. 17自由民主党市会議員団に入会し解消
	24	18	12	9	8	1	72		
47 ・ 5 ・ 31 現在	市自由会議員団	京都市会議員団	日本共産党	京都市会議員団	日本社会党	市公明党	市民社会党	計	共産党市会議員団 46. 8. 17名称変更
	24	18	12	9	8	1	72		
48 ・ 5 ・ 31 現在	市自由会議員団	京都市会議員団	日本共産党	京都市会議員団	日本社会党	市公明党	民社クラブ	計	民社党市会議員団 47. 7. 14名称変更
	23	18	11	9	9	2	72		
49 ・ 5 ・ 31 現在	市自由会議員団	京都市会議員団	日本共産党	京都市会議員団	日本社会党	市公明党	民社クラブ	計	
	21	17	11	9	9	5	72		
50 ・ 4 ・ 29 現在	市自由会議員団	京都市会議員団	日本共産党	京都市会議員団	日本社会党	市公明党	民社クラブ	計	
	23	18	11	9	9	2	72		

(6) 昭和50年4月30日～昭和54年4月29日

50 ・ 5 ・ 31 現在	市自由 会議員 主 団	京都市 会議員 団	日本共 産党	市明 議団	公明 議団	京都市 会議員 団	日本社 会議員 団	市民 会議員 団	無 所 属	計	
	25	20		11		8		7	1	72	
51 ・ 5 ・ 31 現在	市自由 会議員 主 団	京都市 会議員 団	日本共 産党	市明 議団	公明 議団	京都市 会議員 団	日本社 会議員 団	市民 会議員 団	欠 員	計	
	25	19		11		8		7	2	72	
52 ・ 5 ・ 31 現在	市自由 会議員 主 団	京都市 会議員 団	日本共 産党	市明 議団	公明 議団	京都市 会議員 団	日本社 会議員 団	市民 会議員 団	欠 員	計	
	25	19		11		8		7	2	72	
53 ・ 5 ・ 31 現在	市自由 会議員 主 団	京都市 会議員 団	日本共 産党	市明 議団	公明 議団	京都市 会議員 団	日本社 会議員 団	市民 会議員 団	欠 員	計	
	25	19		11		8		7	2	72	
54 ・ 4 ・ 29 現在	市自由 会議員 主 団	京都市 会議員 団	日本共 産党	市明 議団	公明 議団	京都市 会議員 団	日本社 会議員 団	市民 会議員 団	欠 員	計	
	24	19		11		8		7	3	72	

(7) 昭和54年4月30日～昭和58年4月29日

54・5・31現在	京都市会議員団	自由民主党	京都市会議員団	日本共産党	市会議員団	公明党	京都市会議員団	日本社会党	(市民) 社会議員(団党)			計
	26		19		13		10		4			72
55・5・31現在	京都市会議員団	自由民主党	京都市会議員団	日本共産党	市会議員団	公明党	京都市会議員団	日本社会党	(市民) 社会議員(団党)			計
	26		19		13		10		4			72
56・5・31現在	京都市会議員団	自由民主党	京都市会議員団	日本共産党	市会議員団	公明党	京都市会議員団	日本社会党	(市民) 社会議員(団党)	欠員		計
	25		19		13		10		4	1		72
57・5・31現在	京都市会議員団	自由民主党	京都市会議員団	日本共産党	市会議員団	公明党	京都市会議員団	日本社会党	(市民) 社会議員(団党)	無所属	欠員	計
	24		19		13		10		4	1	1	72
58・4・29現在	京都市会議員団	自由民主党	京都市会議員団	日本共産党	市会議員団	公明党	京都市会議員団	日本社会党	(市民) 社会議員(団党)	無所属	欠員	計
	24		19		13		10		4	1	1	72

(8) 昭和58年4月30日～昭和62年4月29日

58 ・ 5 ・ 31 現在	京都市会議員団	自由民主党	京都市会議員団	日本共産党	市会議員団	公明党	市会議員団	新自由クラブ	民社党	京都市会議員団	日本社会党	無所属	計	
	24	19	14	8	6	1	72							
59 ・ 5 ・ 31 現在	京都市会議員団	自由民主党	京都市会議員団	日本共産党	市会議員団	公明党	市会議員団	新自由クラブ	民社党	京都市会議員団	日本社会党		計	
	25	19	14	8	6		72							
60 ・ 5 ・ 31 現在	京都市会議員団	自由民主党	京都市会議員団	日本共産党	市会議員団	公明党	市民会議員団	民社党	京都市会議員団	日本社会党	無所属	欠員	計	民社党・新自由クラブ市会議員団 59.9.13名称変更
	24	19	14	7	6	1	1	72						
61 ・ 5 ・ 31 現在	京都市会議員団	自由民主党	京都市会議員団	日本共産党	市会議員団	公明党	市民会議員団	民社党	京都市会議員団	日本社会党		欠員	計	
	26	19	14	7	5	1	72							
62 ・ 4 ・ 29 現在	京都市会議員団	自由民主党	京都市会議員団	日本共産党	市会議員団	公明党	市民会議員団	民社党	京都市会議員団	日本社会党		欠員	計	
	26	19	14	7	5	1	72							

(9) 昭和62年4月30日～平成3年4月29日

62・5・31現在	京都市会議員団	自由民主党	京都市会議員団	日本共産党	市会議員団	公明党	京都市会議員団	日本社会党	市民社会党		計	
		22		19		14		10	7		72	
63・5・31現在	京都市会議員団	自由民主党	京都市会議員団	日本共産党	市会議員団	公明党	京都市会議員団	日本社会党	市民社会党		計	
		22		19		14		10	7		72	
元・5・31現在	京都市会議員団	自由民主党	京都市会議員団	日本共産党	市会議員団	公明党	京都市会議員団	日本社会党	市民社会党		計	
		22		19		14		10	7		72	
2・5・31現在	京都市会議員団	自由民主党	京都市会議員団	日本共産党	市会議員団	公明党	京都市会議員団	日本社会党	市民社会党	無所属	欠員	計
		20		20		14		9	7	1	1	72
3・4・29現在	京都市会議員団	自由民主党	京都市会議員団	日本共産党	市会議員団	公明党	京都市会議員団	日本社会党	市民社会党		欠員	計
		19		19		14		10	7		3	72

(10) 平成3年4月30日～平成7年4月29日

3・5・31現在	京都市会議員団	自由民主党	京都市会議員団	日本共産党	市会議員団	公明党	京都市会議員団	日本社会党	京都市会議員団	民社クラブ		計	
		27		18		12		10		5		72	
4・5・31現在	京都市会議員団	自由民主党	京都市会議員団	日本共産党	市会議員団	公明党	京都市会議員団	日本社会党	京都市会議員団	民社クラブ		計	
		27		18		12		10		5		72	
5・5・31現在	京都市会議員団	自由民主党	京都市会議員団	日本共産党	市会議員団	公明党	京都市会議員団	日本社会党	京都市会議員団	民社クラブ		計	
		27		18		12		10		5		72	
6・5・31現在	京都市会議員団	自由民主党	京都市会議員団	日本共産党	市会議員団	公明党	京都市会議員団	日本社会党	京都市会議員団	民社クラブ	欠員	計	
		26		18		12		10		5	1	72	
7・4・29現在	京都市会議員団	自由民主党	京都市会議員団	日本共産党	市会議員団	公明党	京都市会議員団	日本社会党	京都市会議員団	民社クラブ	欠員	計	公明党市会議員団 6.12.6名称変更
		25		18		12		10		5	2	72	

(11) 平成7年4月30日～平成11年4月29日

7・5・31現在	京都市会議員団	自由民主党	京都市会議員団	日本共産党	市会議員団	公明京都	京都市会議員団	日本社会党	京都市会議員団	市民クラブ	新進党			計	
		25	20	13	7	7								72	
8・5・31現在	京都市会議員団	自由民主党	京都市会議員団	日本共産党	市会議員団	公明京都	京都市会議員団	社会民主党	京都市会議員団	市民クラブ	新進党	無所属		計	日本社会党京都市会議員団 8.2.6名称変更
		25	20	12	7	7						1		72	
9・5・31現在	京都市会議員団	自由民主党	京都市会議員団	日本共産党	市会議員団	公明京都	京都市会議員団	市民クラブ	京都市会議員団	市民クラブ	新進党	無所属	欠員	計	社会民主党京都市会議員団 9.3.25名称変更
		23	20	12	7	7						1	2	72	
10・5・31現在	京都市会議員団	自由民主党	京都市会議員団	日本共産党	市会議員団	公明京都	京都市会議員団	市民クラブ	京都市会議員団	市民クラブ	新進党	無所属	欠員	計	新進党・市民クラブ京都市会議員団 10.1.9名称変更
		23	20	12	7	7						1	2	72	
11・4・29現在	京都市会議員団	自由民主党	京都市会議員団	日本共産党	市会議員団	公明京都	京都市会議員団	市民クラブ	京都市会議員団	市民クラブ	新進党	無所属	欠員	計	公明京都市会議員団 10.11.9名称変更
		24	19	12	6	6						1	4	72	

(12) 平成11年4月30日～平成15年4月29日

11・5・31現在	京都市会議員団	自由民主党	京都市会議員団	日本共産党	京都市会議員団	民主・都みらい	京都市会議員団	公明党	（議）	京都市会議員団	計	
		24		21		13		12		2		72
12・5・31現在	京都市会議員団	自由民主党	京都市会議員団	日本共産党	京都市会議員団	民主・都みらい	京都市会議員団	公明党	（議）	京都市会議員団	計	
		24		21		13		12		2		72
13・5・31現在	京都市会議員団	自由民主党	京都市会議員団	日本共産党	京都市会議員団	民主・都みらい	京都市会議員団	公明党	（議）	京都市会議員団	計	フレッシュ京都市会議員団（7人） 13. 7.31結成 13. 8.30自由民主党京都市会議員団に5人入会 13. 12. 18自由民主党京都市会議員団に2人入会，解消
		24		21		13		12		2		72
14・5・31現在	京都市会議員団	自由民主党	京都市会議員団	日本共産党	京都市会議員団	民主・都みらい	京都市会議員団	公明党	（議）	京都市会議員団	計	
		25		20		13		12		2		72
15・4・29現在	京都市会議員団	自由民主党	京都市会議員団	日本共産党	京都市会議員団	民主・都みらい	京都市会議員団	公明党	（議）	京都市会議員団	計	欠員
		25		20		12		11		3	1	72

(13) 平成15年4月30日～平成19年4月29日

15・5・31現在	京都市会議員団	自由民主党	京都市会議員団	日本共産党	京都市会議員団	民主・都みらい	京都市会議員団	公明党	無所属	計	
	24	20	12	12	1	69					
16・5・31現在	京都市会議員団	自由民主党	京都市会議員団	日本共産党	京都市会議員団	民主・都みらい	京都市会議員団	公明党	無所属	計	
	24	20	11	12	2	69					
17・5・31現在	京都市会議員団	自由民主党	京都市会議員団	日本共産党	京都市会議員団	民主・都みらい	京都市会議員団	公明党	無所属	欠員	計
	23	20	10	12	1	3	69				
18・5・31現在	京都市会議員団	自由民主党	京都市会議員団	日本共産党	京都市会議員団	民主・都みらい	京都市会議員団	公明党	無所属	欠員	計
	24	20	10	11	1	3	69				
19・4・29現在	京都市会議員団	自由民主党	京都市会議員団	日本共産党	京都市会議員団	民主・都みらい	京都市会議員団	公明党	無所属	欠員	計
	23	20	10	11	1	4	69				

(14) 平成19年4月30日～平成23年4月29日

19・5・31現在	京都市会議員団	自由民主党	京都市会議員団	日本共産党	京都市会議員団	民主・都みらい	京都市会議員団	公明党	無所属	欠員	計
	23	19	13	12	1	1	69				
20・5・31現在	京都市会議員団	自由民主党	京都市会議員団	日本共産党	京都市会議員団	民主・都みらい	京都市会議員団	公明党		欠員	計
	23	19	14	12		1	69				
21・5・31現在	京都市会議員団	自由民主党	京都市会議員団	日本共産党	京都市会議員団	民主・都みらい	京都市会議員団	公明党		欠員	計
	22	20	14	12		1	69				
22・5・31現在	京都市会議員団	自由民主党	京都市会議員団	日本共産党	京都市会議員団	民主・都みらい	京都市会議員団	公明党		欠員	計
	22	19	14	12		2	69				
23・4・29現在	京都市会議員団	自由民主党	京都市会議員団	日本共産党	京都市会議員団	民主・都みらい	京都市会議員団	公明党		欠員	計
	22	19	14	12		2	69				

(15) 平成23年4月30日～平成27年4月29日

23・5・31現在	京都市会議員団	自由民主党	京都市会議員団	日本共産党	京都市会議員団	民主・都みらい	京都市明党	公明党	(京都市)	地域政党京都党	(無所属の会)	みんなの党		計	みんなの党・無所属の会 23.5.30無所属議員2名 により結成	
		23	15	13	12	4	2						69			
24・5・31現在	京都市会議員団	自由民主党	京都市会議員団	日本共産党	京都市会議員団	民主・都みらい	京都市明党	公明党	(京都市)	地域政党京都党	(無所属の会)	みんなの党		計		
		23	15	13	12	4	2						69			
25・5・31現在	京都市会議員団	自由民主党	京都市会議員団	日本共産党	京都市会議員団	民主・都みらい	京都市明党	公明党	(京都市)	地域政党京都党			無所属	欠員	計	みんなの党・無所属の会 25.4.19会派を解消
		22	15	13	12	4						2	1	69		
26・5・31現在	京都市会議員団	自由民主党	京都市会議員団	日本共産党	京都市会議員団	民主・都みらい	京都市明党	公明党	(京都市)	地域政党京都党			無所属	欠員	計	
		23	14	13	12	4						2	1	69		
27・4・29現在	京都市会議員団	自由民主党	京都市会議員団	日本共産党	京都市会議員団	民主・都みらい	京都市明党	公明党	(京都市)	地域政党京都党			無所属	欠員	計	
		23	14	13	12	3						2	2	69		

(16) 平成27年4月30日～

27 ・ 5 ・ 31 現在	京 都 市 会 議 員 団	自 由 民 主 党	京 都 市 会 議 員 団	日 本 共 産 党	京 都 市 明 義 団	公 明 会 議 員 団	京 都 市 進 歩 会 議 員 団	民 進 党	市 会 議 員 団	地 域 政 党 京 都 市 会 議 員 団	京 都 維 新 の 会 議 員 団	維 新 の 党 ・ 無 所 属		計	
		21	18	11	7	5	5							67	
28 ・ 5 ・ 31 現在	京 都 市 会 議 員 団	自 由 民 主 党	京 都 市 会 議 員 団	日 本 共 産 党	京 都 市 明 義 団	公 明 会 議 員 団	京 都 市 進 歩 会 議 員 団	民 進 党	市 会 議 員 団	京 都 維 新 の 会 議 員 団	(京 都 市 地 域 政 党 京 都 市 会 議 員 団)	無 所 属		計	自由民主党京都市会議員団 27.7.10 1人脱退 維新の党・無所属京都市会議員団 27.11.25 名称変更 地域政党京都党市会議員団 28.1.20 1人脱退 民主・都みらい京都市会議員団 28.5.13 名称変更
		20	18	11	7	5	4						2	67	
29 ・ 5 ・ 31 現在	京 都 市 会 議 員 団	自 由 民 主 党	京 都 市 会 議 員 団	日 本 共 産 党	京 都 市 明 義 団	公 明 会 議 員 団	京 都 市 進 歩 会 議 員 団	民 進 党	(京 都 市 日 本 維 新 の 会 議 員 団)	(京 都 市 地 域 政 党 京 都 市 会 議 員 団)	(京 都 市 地 域 政 党 京 都 市 会 議 員 団)	無 所 属		計	京都維新の会・無所属京都市会議員団 28.6.3 1人脱退 京都維新の会・無所属京都市会議員団 28.9.5 名称変更
		20	18	11	7	4	4						3	67	

注：1 この表は、昭和30年4月30日以降の会派変遷を議員の任期ごとに図示したものである。

なお、1、2の個人移動は省略した。

2 調査時点の関係から現れない会派は、欄外に記載した。

3 欄中の「計」は議員定数を示す。

4 図の記号は次のとおりである。

┆ 同一会派が存続したとき

┆ 会派が解散又は解消し、新会派を結成又は既存会派に統合したとき

┆ 同じ結果になる前に、欄外の会派を経由したとき

┆ 所属会派から退会し、新会派に参加、既存会派に入会又は無所属となったとき

5 () 内会派は、5人以上の所属議員がいないため、交渉団体としての会派とは認められていない。

資料3 市会本会議及び委員会等開会数一覧

会議名		年度	26	27	28
本 会 議	定 例 会		1	1	1
	臨 時 会		0	0	0
	開 議 日 数		24	17	20
	会 期		339	313	333
全 議 各 市	員 協 議 会		—	—	—
	員 協 議 会		—	—	—
	派 世 話 人 会		—	14	—
	会 運 営 委 員 会		43	29	38
常 任 委 員 会	経 済 総 務 委 員 会		20	20	21
	く ら し 環 境 委 員 会		22	20	19
	教 育 福 祉 委 員 会		19	21	20
	ま ち づ く り 委 員 会		28	20	23
	交 通 水 道 消 防 委 員 会		16	18	18
特 別 委 員 会	予 算 特 別 委 員 会		55	48	51
	決 算 特 別 委 員 会		24	24	24
市 会 改 革 推 進 委 員 会			12	10	10

- 注1 各派世話人会には、代表世話人会を含む。
 注2 市会運営委員会には、理事会、常任委員会との合同会議を含む。
 注3 常任委員会には、実地視察を含む。

資料4 市会本会議における議案審議件数等一覧

区分		年度	26	27	28
議員提出議案	提出件数	条例	1	3	2
		意見書・宣言・決議	39	29	35
		その他	0	0	0
		計	40	32	37
	審議結果	可決	24	21	22
修正		0	0	0	
否決		16	11	15	
市長提出議案	提出件数	条例	95	68	55
		予算	43	38	35
		決算	22	21	21
		その他	454	290	166
	計	614	417	277	
審議結果	可決・認定等	612	416	275	
	修正	2	1	2	
	否決	0	0	0	
	撤回	0	0	0	
議一般討	案質疑問	15	16	16	
	質問	34	37	33	
	論	49	43	51	

資料5 請願等の受理及び処理件数等一覧

委員会 区分 \ 年度		経済 総務	くらし 環境	教育 福祉	まちづくり	交通 水道 消防	合計	
		前年からの繰越	0	1	0	1	0	2
受 理 件 数	26	94	0	17	3	0	114	
	27	5	3	9	8	0	25	
	28	1	4	6	2	1	14	
	計	100	7	32	13	1	153	
処 理 件 数	採 択	26	0	0	0	3	0	3
		27	1	0	0	2	0	3
		28	0	1	2	0	0	3
		計	1	1	2	5	0	9
	不 採 択	26	91	0	12	0	0	103
		27	3	1	2	0	0	6
		28	0	2	4	3	1	10
		計	94	3	18	3	1	119
	審 議 未 了	26	3	0	7	0	0	10
		27	0	0	7	0	0	7
		28	1	0	0	0	0	1
		計	4	0	14	0	0	18
取 下 げ そ の 他	26	0	1	2	1	0	4	
	27	1	1	0	5	0	7	
	28	0	2	0	0	0	2	
	計	1	4	2	6	0	13	
合 計	26	94	1	21	4	0	120	
	27	5	2	9	7	0	23	
	28	1	5	6	3	1	16	
	計	100	8	36	14	1	159	
継 続 審 査		0	0	0	0	0	0	

注 「取下げその他」には、紹介取消しのため、陳情に変更されたものを含む。

陳 情 受 理 件 数	26	6	1	12	1	0	20
	27	5	5	9	5	4	28
	28	13	12	4	6	2	37
	計	24	18	25	12	6	85