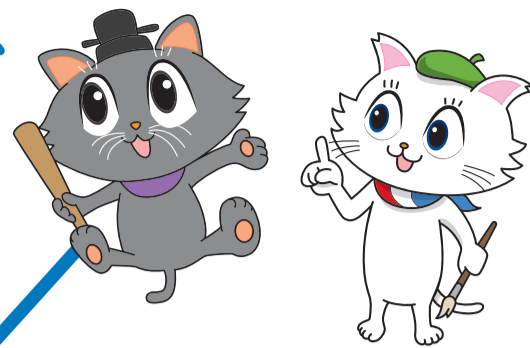


# 市会の新しい構成が決まりました。



5月17日の本会議で市会議長・副議長をはじめ、市会運営委員会と5つの常任委員会、予算・決算特別委員会の構成を決めました。また、同日、各委員会の正副委員長も選任しました。

自 民=自由民主党京都市会議員団  
維 京 国=維新・京都・国民市会議員団  
共 産=日本共産党京都市会議員団  
公 明=公明党京都市会議員団  
立 憲=立憲民主党京都市会議員団  
民 主=民主・市民フォーラム京都市会議員団  
無所属

◎=委員長、○=副委員長、◇=理事

議長 西村 義直 (自民/西京)

副議長 平山 よしかず (公明/西京)

## 市会運営委員会

定数15人

本会議の運営方法の協議や市会内部の連絡交渉などのために置かれており、所属議員5人以上の会派から委員を選出し、組織されています。市会運営委員会では、議長の諮問に応じるほか、議案や請願・陳情などの取扱いといった本会議の議事運営や会議規則、委員会条例など、市会に関する重要事項について協議します。

- ◎◇寺田 一博 (自民/上京)
- ◇吉田 孝雄 (公明/伏見)
- しまもと京司 (自民/南)
- 北尾 ゆか (維京国/下京)
- やまね 智史 (共産/伏見)
- ◇◇こうち 大輔 (維京国/右京)
- ◇田中 明秀 (自民/西京)
- みちはた弘之 (自民/伏見)
- 土方 莉紗 (維京国/南)
- 西山 信昌 (公明/下京)
- ◇◇加藤 あい (共産/左京)
- 井上よしひろ (自民/右京)
- 神谷 修平 (維京国/下京)
- とがし 豊 (共産/左京)
- 兵藤しんいち (公明/北)

オブザーバー…所属議員4人以下の会派の代表者 片桐 直哉 (立憲/北)、天方 ひろゆき (民主/西京)

## 常任委員会

1年を通じて、部門別に編成された5つの委員会が活動しており、議員はいずれかの常任委員会に必ず所属することになっています。執行機関の業務について、5つの委員会がそれぞれ担当する局ごとに、本会議から付託された議案の審議や請願の審査のほか、執行機関の業務全般について調査を行います。委員会ごとに毎月2回程度会議が行われ、活発な議論がされています。

### 総務消防委員会

定数13人

担当 行財政局、総合企画局、会計管理者、消防局、選挙管理委員会、人事委員会及び監査委員の所管に属する事項並びに他の常任委員会の所管に属しない事項

- ◎田中たかのり (自民/右京)
- こうち 大輔 (維京国/右京)
- 山田 こうじ (共産/右京)
- 下村 あきら (自民/下京)
- 橋村 芳和 (自民/伏見)
- 平山 たかお (自民/東山)
- おんづか 功 (維京国/左京)
- 河村 諒 (維京国/左京)
- 土方 莉紗 (維京国/南)
- 赤阪 仁 (共産/伏見)
- 加藤 あい (共産/左京)
- 増成 竜治 (公明/伏見)
- 吉田 孝雄 (公明/伏見)

### 環境福祉委員会

定数13人

担当 環境政策局及び保健福祉局の所管に属する事項

- ◎西野 さち子 (共産/伏見)
- さくらい泰広 (自民/左京)
- 湯浅 光彦 (公明/右京)
- 津田 大三 (自民/中京)
- 西村 義直 (自民/西京)
- みちはた弘之 (自民/伏見)
- 朝倉 亮 (維京国/中京)
- 菅谷 浩平 (維京国/北)
- 中野 洋一 (維京国/東山)
- 森 かれん (維京国/上京)
- 玉本 なるみ (共産/北)
- とがし 豊 (共産/左京)
- 中村 まり (公明/南)

### 文教はぐくみ委員会

定数14人

担当 文化市民局、子ども若者はぐくみ局及び教育委員会の所管に属する事項

- ◎江村 理紗 (維京国/右京)
- 棕田 隆知 (自民/南)
- 山本 陽子 (共産/山科)
- 谷口 みゆき (自民/北)
- 寺田 一博 (自民/上京)
- 富 きくお (自民/山科)
- 宇佐美 賢一 (維京国/左京)
- 北尾 ゆか (維京国/下京)
- 久保田 正紀 (維京国/伏見)
- えもとかよこ (共産/右京)
- やまね 智史 (共産/伏見)
- 青野 仁志 (公明/中京)
- くまざわ真昭 (公明/左京)
- 片桐 直哉 (立憲/北)

### まちづくり委員会

定数14人

担当 都市計画局及び建設局の所管に属する事項

- ◎松田 けい子 (公明/山科)
- 井上よしひろ (自民/右京)
- 神谷 修平 (維京国/下京)
- 繁 隆夫 (自民/伏見)
- しまもと京司 (自民/南)
- 中高しゅうじ (維京国/上京)
- もりもと英靖 (維京国/伏見)
- くらた 共子 (共産/上京)
- 平井 良人 (共産/中京)
- 西山 信昌 (公明/下京)
- 平田 圭 (立憲/伏見)
- 天方ひろゆき (民主/西京)
- きくち 一秀 (民主/右京)
- 井崎 敦子 (無所属/左京)

### 産業交通水道委員会

定数13人

担当 産業観光局、交通局及び上下水道局の所管に属する事項

- ◎森田 守 (自民/右京)
- 小島 信太郎 (維京国/山科)
- 兵藤しんいち (公明/北)
- 田中 明秀 (自民/西京)
- 山本 恵一 (自民/北)
- 山本しゅうじ (自民/山科)
- 大津 裕太 (維京国/中京)
- 北川 みき (維京国/西京)
- 河合 ようこ (共産/西京)
- 北山 ただお (共産/山科)
- 森田 ゆみ子 (共産/南)
- かわしま優子 (公明/伏見)
- 平山よしかず (公明/西京)

(令和5年6月7日現在)

## 予算・決算特別委員会 (正副委員長)

予算や決算を審査する必要があるとき、予算特別委員会と決算特別委員会を設置し、議論がされています。委員会は全市会議員で構成されます。

- ◎みちはた弘之 (自民/伏見)
- 西山 信昌 (公明/下京)
- 平山 たかお (自民/東山)
- しまもと京司 (自民/南)
- 森 かれん (維京国/上京)
- 菅谷 浩平 (維京国/北)
- 河合 ようこ (共産/西京)

市会だよりに関するお問い合わせは 市会事務局調査課 TEL:222-3697 FAX:222-3713

京都市会ホームページ [京都市会](#) 検索

