

京都市美術館条例の改正について

1 設置目的の変更

美術館の設置目的について、これまでの「美術の振興に資するため」から、「美術を中心とする文化芸術の振興による市民の豊かな生活の形成に資するため」と改めました。

2 事業の追加

京都市美術館においてこれまで取り組んできた「美術品等の収集、保管及び展示」、「展示のための施設の提供」、「美術に関する調査及び研究」、「美術に関する講座等の開催」に加えて、新たに次に掲げる事業を行うこととしました。

- (1) 市民の生涯学習の機会の提供
- (2) 美術館を拠点とした京都の魅力及び日本文化の発信
- (3) 文化芸術を通じた賑わいづくり

3 開館時間の変更

展覧会をゆっくりと御覧いただくとともに、岡崎地域の夜の魅力創出に資するため、開館時間を次のとおり変更しました。

| 改正前 | 改正後 |
|--------------|---------------|
| 午前9時から午後5時まで | 午前10時から午後6時まで |

4 店舗の設置

来館者サービスの向上を図るため、カフェ・ミュージアムショップ（新たに整備する本館地下1階）、レストラン（現事務所棟を改修）などの店舗を設置することとしました。

5 観覧料

美術館の収蔵品の展覧会（常設展示）の観覧料を次のとおりとしました。

| 区 分 | 観覧料（1人につき） | | |
|---|------------|----------|----------|
| | 個 人 | | 団 体 |
| | 市内 | 市外 | |
| 一 般 | 円 500 | 円 700 | 円 600 |
| 小学校の児童，中 学校及び高等学校 の生徒並びに高等 専門学校の学生 | 300 | | 200 |

備考 市内の欄は本市の区域内に住所を有する方について、市外の欄はその他の方についてそれぞれ適用されます。

※本市の区域内に住所を有し、又は本市の区域内に存する小学校の児童，中学校及び高等学校の生徒，高等専門学校の学生並びに本市の区域内に住所を有する70歳以上の方等は、従来通り無料です。

※常設展以外の展覧会（美術館主催の特別展，他団体との共催展等）は、別途、料金が設定されます。

6 使用料

再整備後の美術館の展示区画，展示室等の使用料を別表のとおり定めました。

(1) 展示室の使用料の改定及び区分の変更等について

展示室の使用料を改定するとともに，新たな施設の使用料を設定します。美術館再整備による施設機能の充実に伴い，現行と比較して概ね20%の引き上げを行います。

また，小規模な展覧会の開催に対応できるよう展示室の区分を変更するとともに，展示室の利用者が入場料を徴収する場合の使用料を，入場料を徴収しない場合の使用料に概ね10%加算した額とします。

(別 表)

| 区 分 | | | 午前10時から午後1時まで | | 午後2時から午後6時まで | | 全 日 | |
|--------------|--------------|-----------|---------------|--------|--------------|--------|--------|--------|
| | | | 入場料なし | 入場料あり | 入場料なし | 入場料あり | 入場料なし | 入場料あり |
| | | | 円 | 円 | 円 | 円 | 円 | 円 |
| 本 館 | 1階北西 展示区画 | 全面使用 | 10,600 | 11,700 | 14,100 | 15,600 | 24,600 | 27,100 |
| | | 第101号展示室 | 5,400 | 6,000 | 7,200 | 8,000 | 12,600 | 13,900 |
| | | 第102号展示室 | 3,100 | 3,500 | 4,200 | 4,700 | 7,200 | 8,000 |
| | | 第105a号展示室 | 2,100 | 2,400 | 2,800 | 3,100 | 4,800 | 5,300 |
| | 1階北東 展示区画 | 全面使用 | 9,500 | 10,500 | 12,700 | 14,000 | 22,100 | 24,400 |
| | | 第103号展示室 | 2,900 | 3,200 | 3,800 | 4,200 | 6,600 | 7,300 |
| | | 第104号展示室 | 4,600 | 5,100 | 6,200 | 6,900 | 10,700 | 11,800 |
| | | 第105b号展示室 | 2,100 | 2,400 | 2,800 | 3,100 | 4,900 | 5,400 |
| | 1階南東 展示区画 | 全面使用 | 10,800 | 11,900 | 14,300 | 15,800 | 25,000 | 27,500 |
| | | 第106号展示室 | 5,400 | 6,000 | 7,100 | 7,900 | 12,400 | 13,700 |
| | | 第107号展示室 | 5,500 | 6,100 | 7,300 | 8,100 | 12,700 | 14,000 |
| | 1階南西 展示区画 | 全面使用 | 11,100 | 12,300 | 14,700 | 16,200 | 25,700 | 28,300 |
| | | 第108号展示室 | 3,000 | 3,300 | 3,900 | 4,300 | 6,800 | 7,500 |
| | | 第109号展示室 | 3,000 | 3,300 | 4,000 | 4,400 | 6,900 | 7,600 |
| | | 第110号展示室 | 5,300 | 5,900 | 7,000 | 7,700 | 12,200 | 13,500 |
| | 2階北西 展示区画 | 全面使用 | 13,800 | 15,200 | 18,400 | 20,300 | 32,100 | 35,400 |
| | | 第201号展示室 | 5,400 | 6,000 | 7,200 | 8,000 | 12,600 | 13,900 |
| | | 第202号展示室 | 3,200 | 3,600 | 4,300 | 4,800 | 7,400 | 8,200 |
| | | 第203号展示室 | 2,300 | 2,600 | 3,100 | 3,500 | 5,300 | 5,900 |
| | | 第204号展示室 | 3,000 | 3,300 | 4,000 | 4,400 | 7,000 | 7,700 |
| 2階北東 展示区画 | 全面使用 | 9,400 | 10,400 | 12,600 | 13,900 | 21,900 | 24,100 | |
| | 第205号展示室 | 4,200 | 4,700 | 5,600 | 6,200 | 9,700 | 10,700 | |
| | 第206号展示室 | 5,300 | 5,900 | 7,100 | 7,900 | 12,300 | 13,600 | |
| 2階南東 展示区画 | 全面使用 | 10,900 | 12,000 | 14,600 | 16,100 | 25,400 | 28,000 | |
| | 第208号展示室 | 5,500 | 6,100 | 7,400 | 8,200 | 12,800 | 14,100 | |
| | 第209号展示室 | 5,500 | 6,100 | 7,300 | 8,100 | 12,700 | 14,000 | |

| | | | | | | | | |
|---------------------------|----------------------|-----------|--------|--------|--------|--------|---------|--------|
| 本 | 2階南西 展示区画 | 全面使用 | 13,800 | 15,200 | 18,400 | 20,300 | 32,200 | 35,500 |
| | | 第210号展示室 | 3,000 | 3,300 | 4,000 | 4,400 | 7,000 | 7,700 |
| | | 第211号展示室 | 2,300 | 2,600 | 3,100 | 3,500 | 5,300 | 5,900 |
| | | 第212号展示室 | 3,200 | 3,600 | 4,300 | 4,800 | 7,400 | 8,200 |
| | | 第213号展示室 | 5,400 | 6,000 | 7,200 | 8,000 | 12,600 | 13,900 |
| 館 | ホー ル (1平方メートルにつき) | | 350 | | | | | |
| | 北 中 庭 | | 47,400 | | 63,200 | | 110,500 | |
| | 多目的スペース | | 15,100 | | 20,200 | | 35,200 | |
| | 新館企画展示室 | | 24,400 | 26,900 | 32,600 | 35,900 | 56,900 | 62,600 |
| | ギャラリ－ | | 7,800 | | 10,300 | | 18,000 | |
| | 講 演 室 | | 16,300 | | 21,800 | | 38,000 | |
| | 別 館 | 第 1 展 示 室 | 7,700 | 8,500 | 10,300 | 11,400 | 18,000 | 19,800 |
| 第 2 展 示 室 | | 8,700 | 9,600 | 11,600 | 12,800 | 20,300 | 22,400 | |
| 屋 内 構 内 地 (1平方メートルにつき) | | 250 | | | | | | |
| 屋 外 構 内 地 (1平方メートルにつき) | | 120 | | | | | | |
| 付 属 施 設 | | 別に定める。 | | | | | | |
| 付 属 設 備 | | 別に定める。 | | | | | | |

(2) 展覧会の規模に応じた使用料の変更について

使用する展示区画数・期間に応じた使用料の割増しについて、次のとおり規定します。

(ア) 展示区画等を2区分使用する場合の使用料は、別表に掲げる額の1.1倍とする。

(イ) 展示区画等を3区分使用する場合の使用料は、別表に掲げる額の1.3倍とする。

(ウ) 展示区画等を4区分以上使用する場合の使用料は、別表に掲げる額の1.5倍とする。

(エ) 展示区画等を1週間を超えて使用する場合の使用料は、別表に掲げる額の1.1倍とする。

※市内の学校又は保育所が、専ら児童等の作品を展示する場合は、(ア)～(エ)の規定は適用しない。

(3) 使用者が入場料を徴収する場合における使用料の変更について

使用期間中の入場料収入額の10分の1に相当する額が、別表の展示室又は展示区画の使用料の額にその使用日数を乗じて得た額を超える場合、使用期間中の入場料収入額に応じて、次のとおり改定した割合に相当する額を使用料とします。

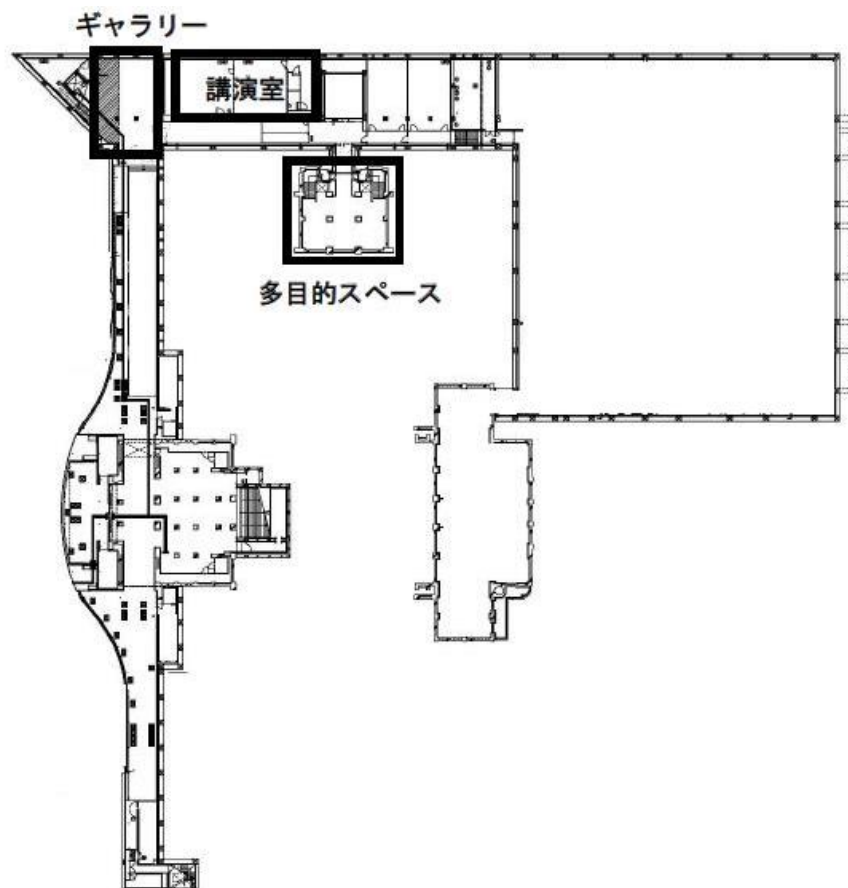
| 入場者数 | 割合 |
|--------------------|------|
| 1人～ 50,000人 | 1割 |
| 50,001人～ 100,000人 | 1割5分 |
| 100,001人～ 200,000人 | 2割 |
| 200,001人～ 300,000人 | 2割5分 |
| 300,001人～ | 3割 |

7 変更日

- (1) 別館に関する規定は、平成32年4月1日から施行します。
- (2) それ以外については、リニューアルオープン後（平成31年度中を予定）から施行します。ただし、使用許可の申請その他美術館を使用するために必要な準備行為は事前に行うことができます。

【参 考】京都市美術館本館 平面図

- (1) 地下1階



(2) 1階



(3) 2階

