

## 京都市美術館における2020年度（開館事業年度）の貸館について

京都市美術館は、2020年度中のリニューアルオープンに向けて、着々と準備を進めており、貸館事業につきましても、リニューアルオープンに合わせて再開することとしております。

こうした中、今回の再整備による展示環境の向上を背景として、貸館希望が増加することが見込まれます。加えて、2020年度においては、美術館主催の特別展をはじめとする開館記念展覧会を多数企画しており、すべての展覧会を皆さま方の希望どおりの規模・会期で受け入れることは困難となることが懸念されます。

そこで、貸館事業につきましては、他の美術館における先行事例等も踏まえ、以下の考え方に基づき調整を図って使用許可を行います。

京都市美術館 貸館の御利用を検討のみなさまには、できるだけ多くの方々にもお使いいただけるよう、御協力をお願いいたします。

### 1 貸館事業の考え方

(1) 従来通り、市主催、共催又はメンテナンス等で使用する展示区画以外（貸館受付時点において空いている展示区画）を、貸館対象区画とします。

(2) 本館展示室は、小規模な団体も使いやすいよう従来の半分の広さ（約 500 m<sup>2</sup>）の区分を1単位とします。

\* できるだけ多くの方々に御用いただくため、なるべく小さな面積での展示を検討いただきますよう、お願い申し上げます。

(3) 使用期間は、原則1週間を単位とします。

\* できるだけ多くの方々に御用いただくため、1週間での御利用にさせていただきますよう、お願い申し上げます。

(4) 各団体とも、年1回までの御利用とします。

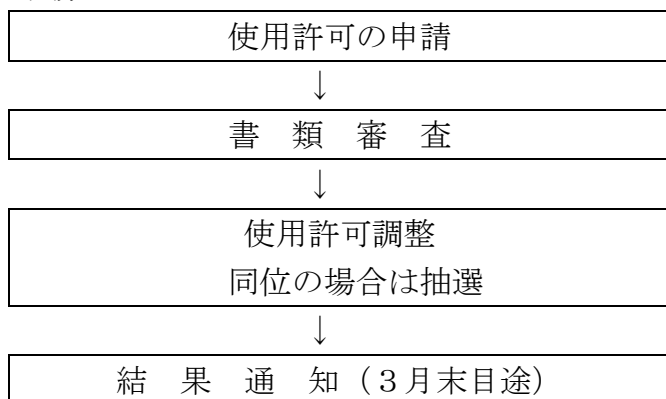
\* できるだけ多くの方々に御用いただくため、御協力をお願い申し上げます。

(5) 使用許可に当たっては、2の評価項目に照らして各展覧会のポイントを定め、高ポイントの展覧会を優先して使用許可調整を行い、最終的に調整がつかなかった場合は、抽選を行います。

## 2 使用許可調整における評価項目

評 価 項 目	配 点
美術教育機関の卒業制作展を開催すること	10点
展覧会に出品する作家の数	100人以上：5点 50人以上：3点 25人以上：2点 10人以上：1点
団体を構成する作家以外の者を募集し、その作品を展示する展覧会であること（公募）	5点
本市以外の他都市を巡回する予定としていること（巡回）	3都市以上を巡回：2点 2都市を巡回：1点 近畿圏の他都市を含まない場合：1点
過去に3回以上開催していること	3回以上：1点
申請者の住所が京都府下であること	京都市内：2点 京都府下（京都市内を除く）：1点

## 3 事務フロー



## 4 申請要領

- (1) 申込方法：郵送のみ
- (2) 締 切：平成31年2月28日（木）必着
- (3) 提出書類
  - ① 使用許可申請書
  - ② 副申書
  - ③ 公募要項（公募制の場合のみ）
  - ④ 団体の定款又は規則（ない場合は、直近の展覧会開催概要等）
  - ⑤ 直近の展覧会の収支決算書等（ない場合は、収支予算書）
- (4) 宛先
 

〒606-8344  
京都市左京区岡崎円勝寺町124  
京都市美術館 総務課 貸館担当

## 5 その他

(1) 貸館御利用の手引は、現在、改定中です。改定後、御利用団体に送付いたします。

主な変更点

① 展示時間は午前10時から午後6時までです。

② 駐車スペースに限りがあるため、作品搬入・搬出は、業者等による一括搬入・搬出をお願いします。個人の車での搬入・搬出はお断りいたします。

(2) 控室・机・椅子・ホワイトボード等の使用（有料）については、使用料等の詳細等の御通知と併せ、別途お知らせし、お申込みを受け付けます。

## 6 添付資料

(1) 2020年度貸館対象展示区画

(2) 使用許可申請書

(3) 副申書

(参考1) 展示室使用料等

区 分		1 区分 1 週間		2 区分 1 週間		4 区分 1 週間 (例)		面 積	壁面長	天井高		
		入場料なし	入場料あり	入場料なし	入場料あり	入場料なし	入場料あり					
本 館	1 階 北 西 展 示 区 画 101, 102, 105a	147,600 円	162,600 円	307,800 円	339,600 円	/		416 m <sup>2</sup>	132m	3.7m		
	1 階 北 東 展 示 区 画 103, 104, 105b	132,600 円	146,400 円					384 m <sup>2</sup>	110m	3.7m 104:3.3m		
	2 階 北 西 展 示 区 画 201, 202, 203, 204	192,600 円	212,400 円	356,400 円	392,400 円			1,004,400 円	1,107,000 円	585 m <sup>2</sup>	175m	6.4m
	2 階 北 東 展 示 区 画 205, 206	131,400 円	144,600 円							395 m <sup>2</sup>	117m	6.4m
	2 階 南 西 展 示 区 画 210, 211, 212, 213	193,200 円	213,000 円	379,800 円	418,800 円					559 m <sup>2</sup>	172m	9.2m
	2 階 南 東 展 示 区 画 208, 209	152,400 円	168,000 円							437 m <sup>2</sup>	126m	9.2m
別 館	第 1 展 示 室	108,000 円	118,800 円	252,600 円	278,400 円	/				417 m <sup>2</sup>	148m	3.0m
	第 2 展 示 室	121,800 円	134,400 円							500 m <sup>2</sup>	111m	4.8m

\*ア 2区分の展示区画を使用する場合は1.1倍, 3区分を使用する場合は1.3倍, 4区分以上を使用する場合は1.5倍になります。

\*イ 1週間を超えて使用する場合は1.1倍になります。

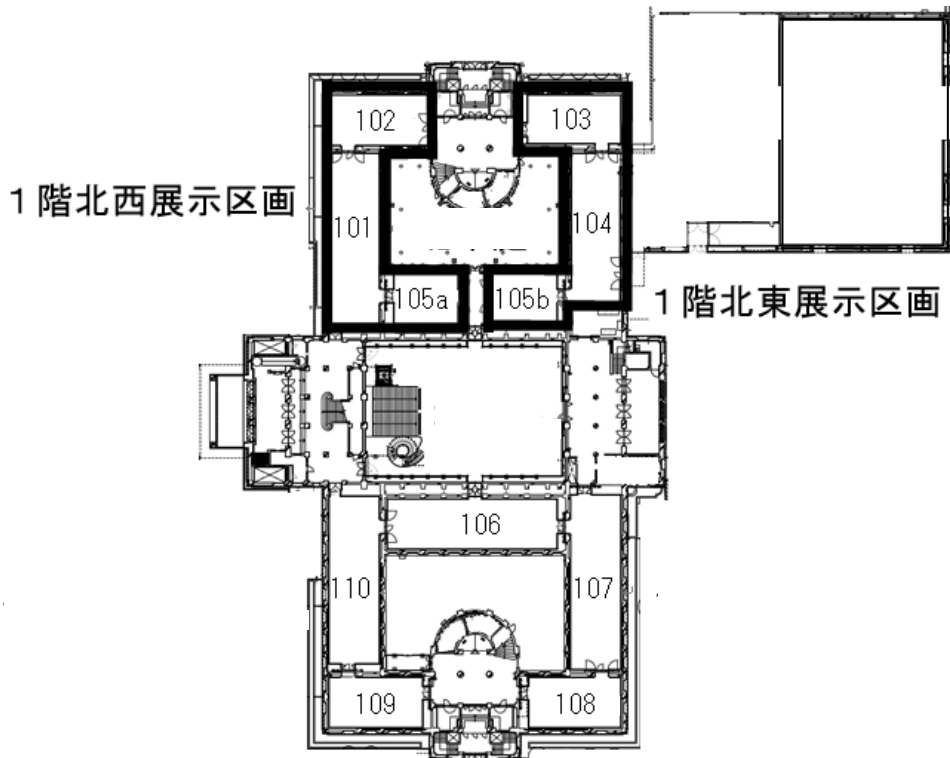
※市内の学校又は保育所が, 専ら児童等の作品を展示する場合は, 上記\*ア及び\*イの規定は適用しません。

\*本館の面積, 壁面長及び天井高については, 今後の詳細設計により変動することがあります。

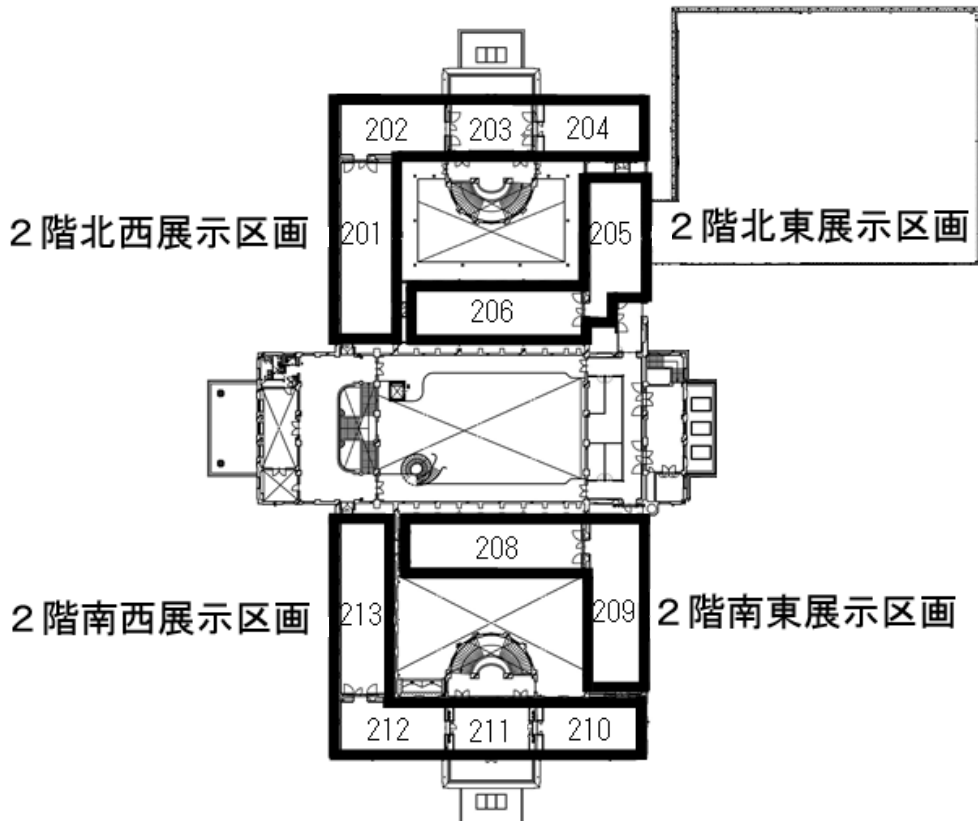
(参考2) 展示室平面図

1 本館 平面図 (太枠四角囲みが今回の使用申請対象分)

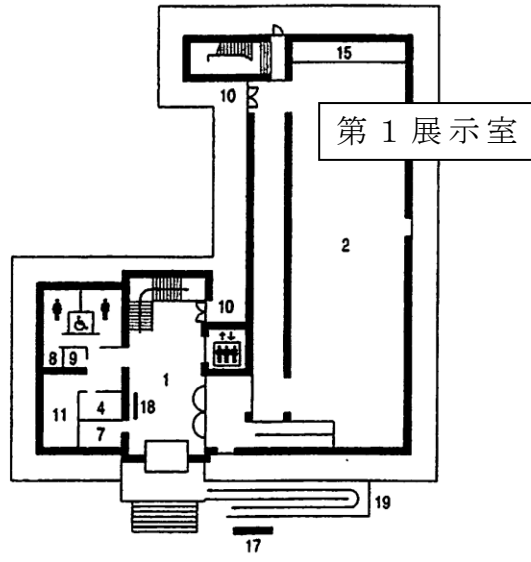
(1) 1階



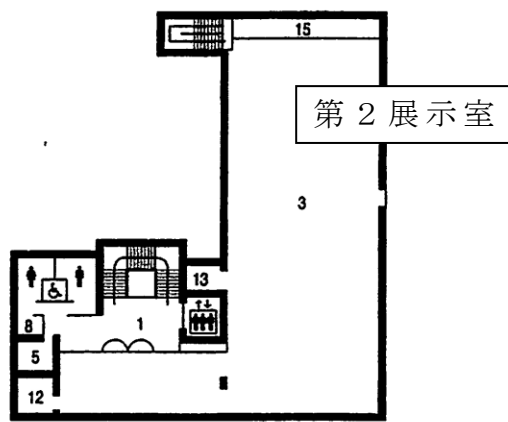
(1) 2階



2 京都市美術館別館 平面図



1F



2F